

SEGUIMENT DE LLEBRE I RABOSA A LA COMUNITAT VALENCIANA MITJANÇANT RECORREGUTS NOCTURNS. METODOLOGIA.

INTRODUCCIÓ

El seguiment de poblacions mitjançant IKA's (Índexs Quilomètrics d'Abundància) per a la rabosa i la llebre es realitza, considerant els hàbits nocturns d'aquestes espècies, en horari nocturn.

L'IKA és un indicador de la grandària de la població, que es calcula com el quocient entre el número d'individus d'una espècie albirats i la distància recorreguda en kilòmetres. Encara que per si mateix no permet conèixer el número de exemplars de la població o la densitat, sí reflexa els canvis en la abundància relativa al llarg del temps i inclús permet amb certes reserves comparar abundàncies entre llocs distints.

METODOLOGIA

Principio

El mètode consisteix en comptar els individus observats de cada espècie en horari nocturn, en circuits o recorreguts predefinitos (sempre els mateixos) realitzats en vehicle a una velocitat constant de ± 15 Km/h. El conductor es l'únic observador.

Període, horari i duració dels mostreigs

L'horari nocturn condiona la periodicitat dels mateixos, estant lligada als torns de nit-vesprada per part dels agents mediambientals, que són els responsables dels mostreigs. Els recorreguts s'inicien a partir d'una hora després de la posta del sol. La durada dels seguiments depèn de la longitud dels itineraris. Els itineraris tenen una longitud aproximada de 3 Km, pel que s'empraran uns 10-15 minuts en realitzar cada itinerari. El responsable de la presa de dades en camp pot realitzar diferents itineraris en la mateixa nit.

Condicions meteorològiques

Les condicions meteorològiques han de ser compatibles amb una bona visibilitat i un nivell d'activitat normal dels animals. Són condicions desfavorables, que determinen l'anul·lació del mostreig, l'existència de boires denses, precipitacions intenses, neu, vents forts o gelades. Inclús en cas de realització dels recorreguts amb condicions favorables, en la fitxa s'haurà de deixar constància de qualsevol circumstància que poguera condicionar el resultat, especialment en els suposats que el resultat obtingut es vega significativament alterat i no siga recomanable incorporar aquestes dades de camp a l'anàlisi.

Observadors

Els mostreigs són realitzats per agents mediambientals.

Registres

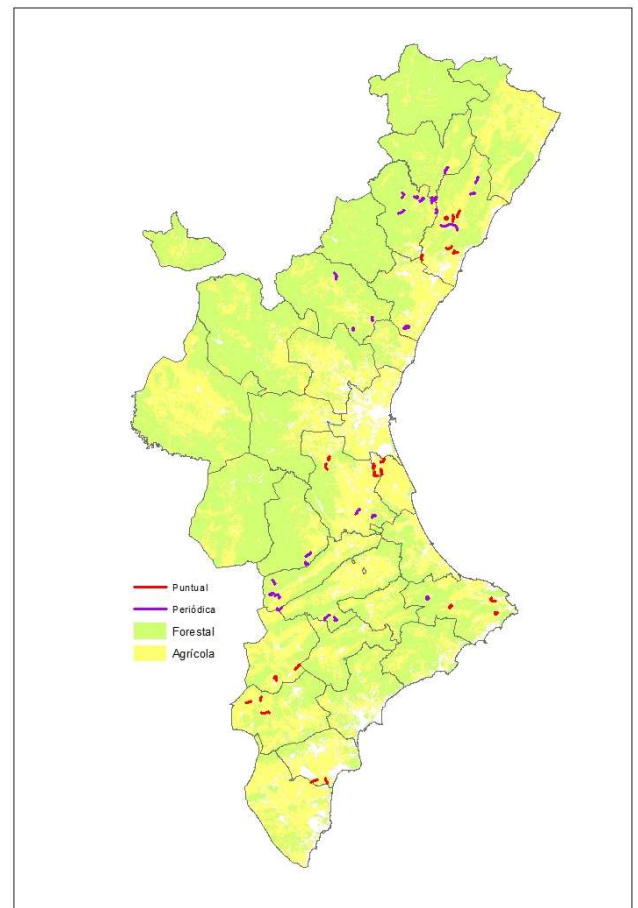
Es comptabilitza cada individu de les espècies cinegètiques, a més exemplars domèstics assilvestrats. En el cas dels conills (també es registren altres espècies cinegètiques) es diferencia entre adults i catxaps. En cas que s'haja de tornar circulant pel mateix recorregut, sols es comptabilitzen els albirats en el viatge d'anada.

Material

El material necessari per a la realització dels seguiments és a més del vehicle, la fitxa estandarditzada de seguiment en paper, bolígraf, cartografia de la zona i itineraris a realitzar.

Itineraris

En la temporada 2021-2022, s'executaren 51 itineraris nocturns recorren 155 Km. En 29 dels itineraris (88 Km) es realitzaren al menys 3 vegades a l'any.



Enviament de resultats

Les fitxes han de ser enviades mensualment a l'adreça electrònica seguimientofaunacinegetica@gva.es.

FITXA DE SEGUIMENT DE POBLACIONS DE LLEBRE I RABOSA MITJANÇANT IKA'S NOCTURNS

COMARCA _____ TTMM: _____ IKA'S MES DE _____

Tª _____ °C. PLUJA ROSADA VENT > 15 Km/h BOIRA VISIBILITAT LIMITADA

	ITINERARIS					
	Nº 1	Nº 2	Nº 3	Nº 4	Nº 5	Nº 6
NOM DEL RECORREGUT						
DATA						
HORA INICI						
HORA FINAL						
Nº OBSERVADORS						
DISTÀNCIA RECORREGUDA (Km)						
N.º LLEBRES TOTALS (ADULTS + JOVES) ALBIRADES						
N.º LLEBRES JOVES ALBIRADES						
N.º RABOSES TOTALS (ADULTS + JOVES) ALBIRADES						
N.º RABOSES JOVES ALBIRADES						
ALTRES SPP CINEGÈTIQUES ALBIRADES:						
CONILL						
PORC SENGLAR						

Instruccions: Tots els recorreguts s'executaran a partir d'una hora després de la posta de sol. Els itineraris es realitzaran des del vehicle i es comptabilitzaran les raboses i llebres albirades diferenciant entre joves i adults. Avançant sempre a velocitat constant (10-20 km/h en vehicle). Els itineraris estaran predefinitos i seran sempre els mateixos (cada mes). El número d'observadors serà constant, comptant com 1 observador el propi conductor. Una vegada finalitzat el mostreig escanejar la fitxa i enviar-la per correu a seguimientofaunacinegetica@gva.es.

OBSERVACIONS:

Responsable: _____