

PLA DE SEGUIMENT DE TÓRTORA EUROPEA A LA COMUNITAT VALENCIANA

INTRODUCCIÓ

La tórtora europea (*Streptopelia turtur*) està catalogada com “espècie vulnerable” per la Unió Internacional per a la Conservació de la Natura (UCIN). El descens de les poblacions de tórtora europea ha motivat una moratòria en la seua caça en el territori valencià des de 2019. Aquesta moratòria ha d'acompanyar-se i fa més necessari si cap, la **realització de mostreigs específics per a l'espècie**, degut a que l'absència d'estadístiques de caça impossibilita el seguiment de tamany de la població a partir d'indicadors basats en captures.

Des de 2020 el Servei de Caça i Pesca du a terme el monitoratge del nivell poblacional de tórtora europea en totes les comarques de territori valencià. L'avaluació es realitza mitjançant mostreigs en punts fixos al llarg d'itineraris en una adaptació del mètode proposat per l'Institut d'Investigació de Recursos Cinegètics (IREC).

METODOLOGIA

Principi

El mètode emprat consisteix en realitzar un itinerari de 8-10 Km, en el que es localitzen “**punts fixos d'escolta**” (cada 600-700m) en els que enregistren els individus de tórtora europea escoltats i visualitzats per minut, durant els 10 minuts que té de duració el mostreig en cada punt fixe d'escolta. Cada punt d'escolta es localitza amb GPS el que permet utilitzar les mateixes localitzacions en següents repeticions. El desplaçament per l'itinerari traçat en el que estan instal·lats els punts fixos es realitza en vehicle.

Període, horari i duració dels mostreigs

Els seguiments són anuals, realitzant-se 2 mostreigs (primera setmana de juny i la primera setmana de juliol) en les estacions ordinàries. A més en les estacions de referència es realitzen 3 mostreigs (maig, juny i juliol). Els mostreigs s'inicien a l'eixida del sol, completant-se com a màxim a les tres hores del seu inici.

Condicions meteorològiques

Les condicions meteorològiques han de ser compatibles amb una bona visibilitat, escolta i un nivell d'activitat normal dels animals.

Observadors

Els mostreigs són realitzats per Agents Mediambientals i personal de VAERSA.

Registres

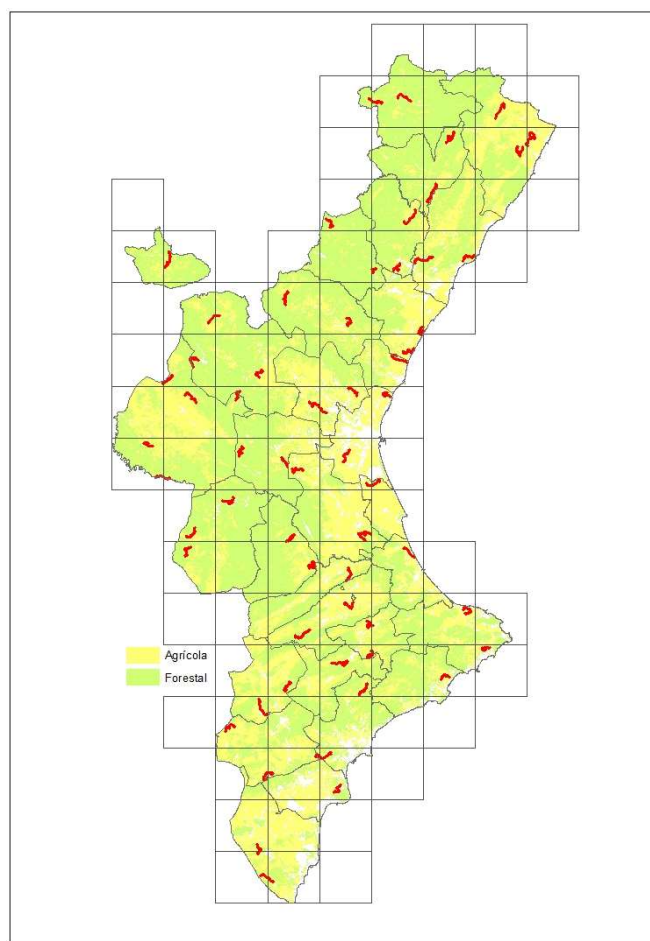
En cada punt fixe d'escolta s'anota l'hora d'inici del mostreig i els exemplars detectats, especificant si la detecció és de forma visual i/o auditiva, en cada un dels 10 minuts de mostreig. Per a cada punt fixe d'escolta s'enregistra de forma complementària, el número total d'exemplars d'altres espècies cinegètiques detectades.

Material

El material necessari per a la realització dels seguiments es a més del vehicle, la fitxa de seguiment estandaritzada en paper, bolígraf, crònometre, prismàtics i cartografia dels itineraris i punts d'escolta.

Itineraris

Els itineraris, de 8-10 km, s'han localitzat en zones potencialment aptes para l'espècie. Es tracta de zones en mosaic forestal –agrícola, ribera-agrícola, és a dir zones amb mosaic que presenten arbrar i espais oberts en els que es poden alimentar. S'ha procurat definir un itinerari per cada quadrícula de 400Km², realitzant-se dues repeticions del mostreig en cada un d'ells. En 2020 s'executaren 41 itineraris i 465 punts d'escolta. En 2021 es realitzaren 60 itineraris i 695 punts d'escolta.



Enviament de resultats

Les fitxes han de ser enviades mensualment a l'adreça electrònica seguimientofaunacinegetica@gva.es.

Resultats obtinguts

Els resultats obtinguts són índexs d'abundància tals com l'índex puntual d'abundància de tórtora (individus/punt d'escolta) podent diferenciar entre individus observats i escoltats, el número de minuts d'escolta o el número de mostres amb detecció de l'espècie. La seua comparació entre zones i períodes permet identificar tendències i estimar preferències d'hàbitat.

FITXA DE SEGUIMENT DE POBLACIONS DE TÓRTORA EUROPEA

Observador/a:		Data:	
Climatologia: (bona, vent, plugim, etc)		Hora:	
Localitat (municipi/província):		Itinerari:	
N.º ESTACIÓ	COORDENADES X UTM ETRS89	COORDENADES Y UTM ETRS89	TIPUS HÀBITAT
1			
2			
3			
4			
5			
6			
7			
8			
9			
10			
11			
12			
13			
14			

ESPÈCIE CINEGÈTICA	N.º TOTAL INDIVIDUS OBSERVATS/ESCOLTAAS EN CADA ESTACIÓ D'ESCOLTA													
	1	2	3	4	5	6	7	8	9	10	11	12	13	14

*Marcar con una **O** les escoltades i amb una **V** per a les vistes

N.º Estació	Hora	1'	2'	3'	4'	5'	6'	7'	8'	9'	10'	Observacions