

Actuación Territorial Estratégica ALICANTE AVANZ@. INNOVATION PARK & SHOPPING CENTER

Cuestionario para participación pública.



DATOS OBLIGATORIOS DEL ENCUESTADO

Sexo	Varón	Mujer
	<input type="checkbox"/>	<input type="checkbox"/>

Edad	15-19	20-29	30-39	40-49	50-59	60-69	70-79	> 80
	<input type="checkbox"/>	<input type="checkbox"/>	<input type="checkbox"/>	<input type="checkbox"/>	<input type="checkbox"/>	<input type="checkbox"/>	<input type="checkbox"/>	<input type="checkbox"/>

DATOS VOLUNTARIOS DEL ENCUESTADO

(si presenta alguna alegación, estos datos son obligatorios)

Apellidos y nombre:

DNI:

Dirección:

Población:

Código Postal:

Número de teléfono:

E-mail:

Actuación Territorial Estratégica ALICANTE AVANZ@. INNOVATION PARK & SHOPPING CENTER

Cuestionario para participación pública.



Actuación Territorial Estratégica ALICANTE AVANZ@. INNOVATION PARK & SHOPPING CENTER

Cuestionario para participación pública.



Actuación Territorial Estratégica ALICANTE AVANZ@. INNOVATION PARK & SHOPPING CENTER

Cuestionario para participación pública.



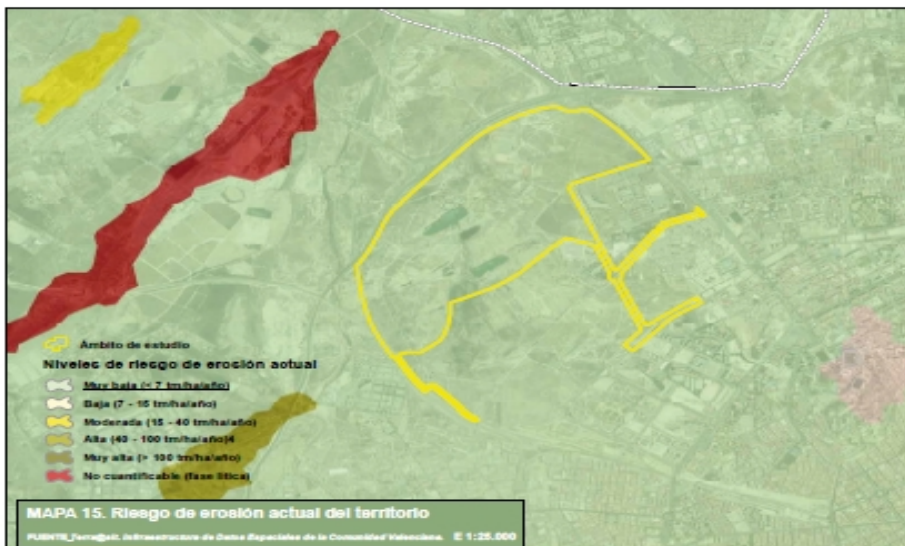
Actuación Territorial Estratégica ALICANTE AVANZ@. INNOVATION PARK & SHOPPING CENTER

Cuestionario para participación pública.



Actuación Territorial Estratégica ALICANTE AVANZ@. INNOVATION PARK & SHOPPING CENTER

Cuestionario para participación pública.



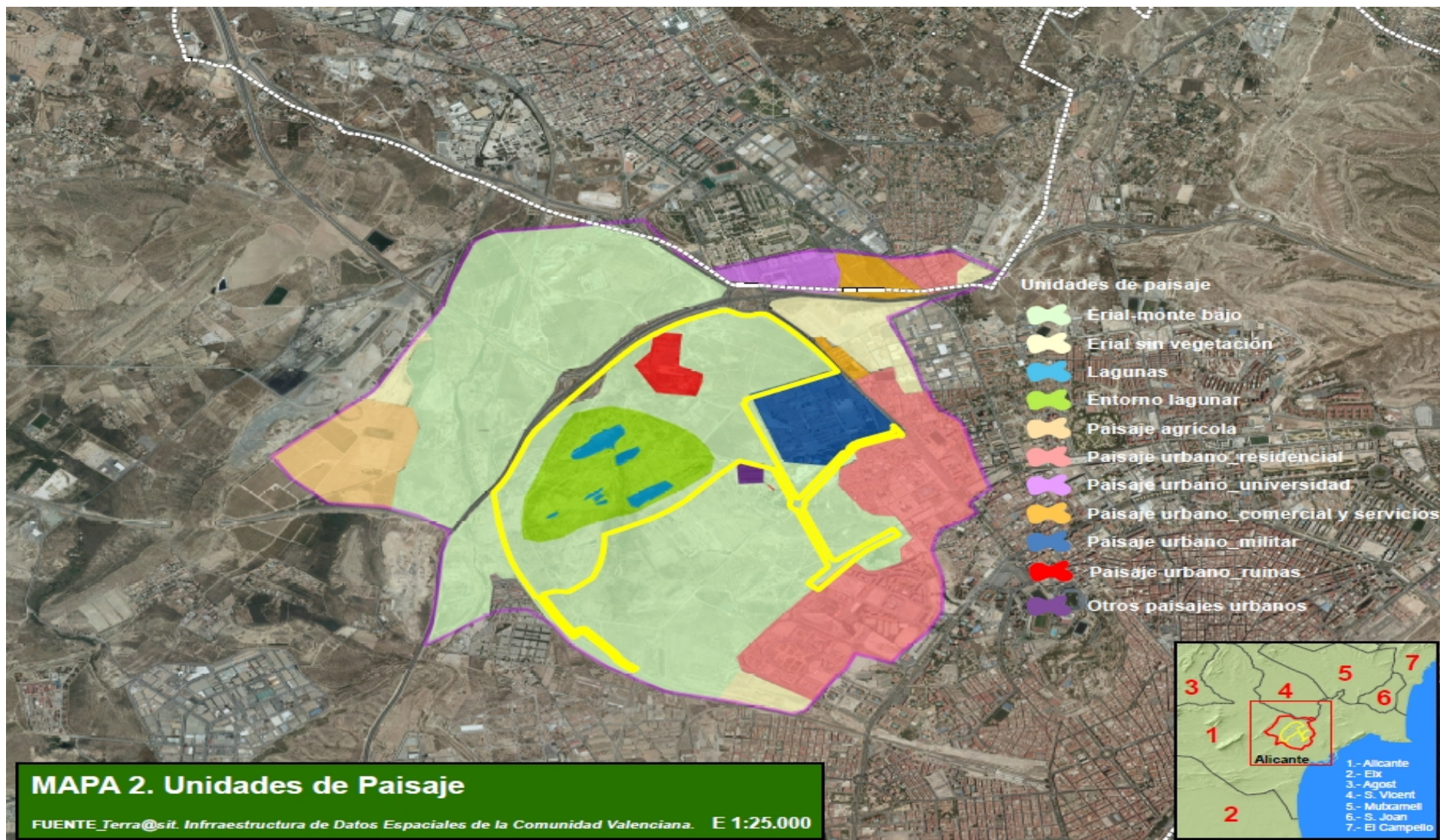
Actuación Territorial Estratégica ALICANTE AVANZ@. INNOVATION PARK & SHOPPING CENTER

Cuestionario para participación pública.



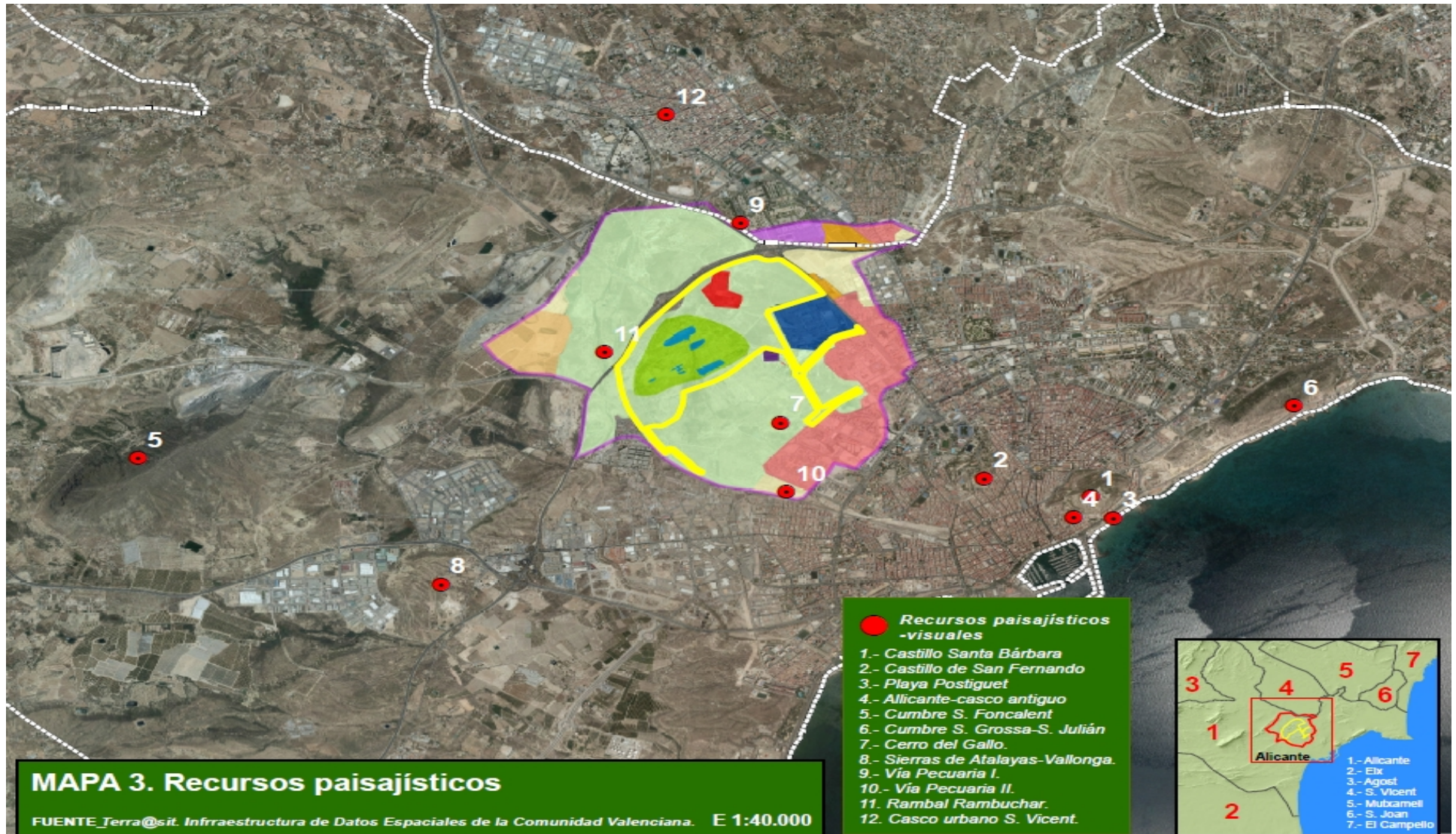
Actuación Territorial Estratégica ALICANTE AVANZ@. INNOVATION PARK & SHOPPING CENTER

Cuestionario para participación pública.



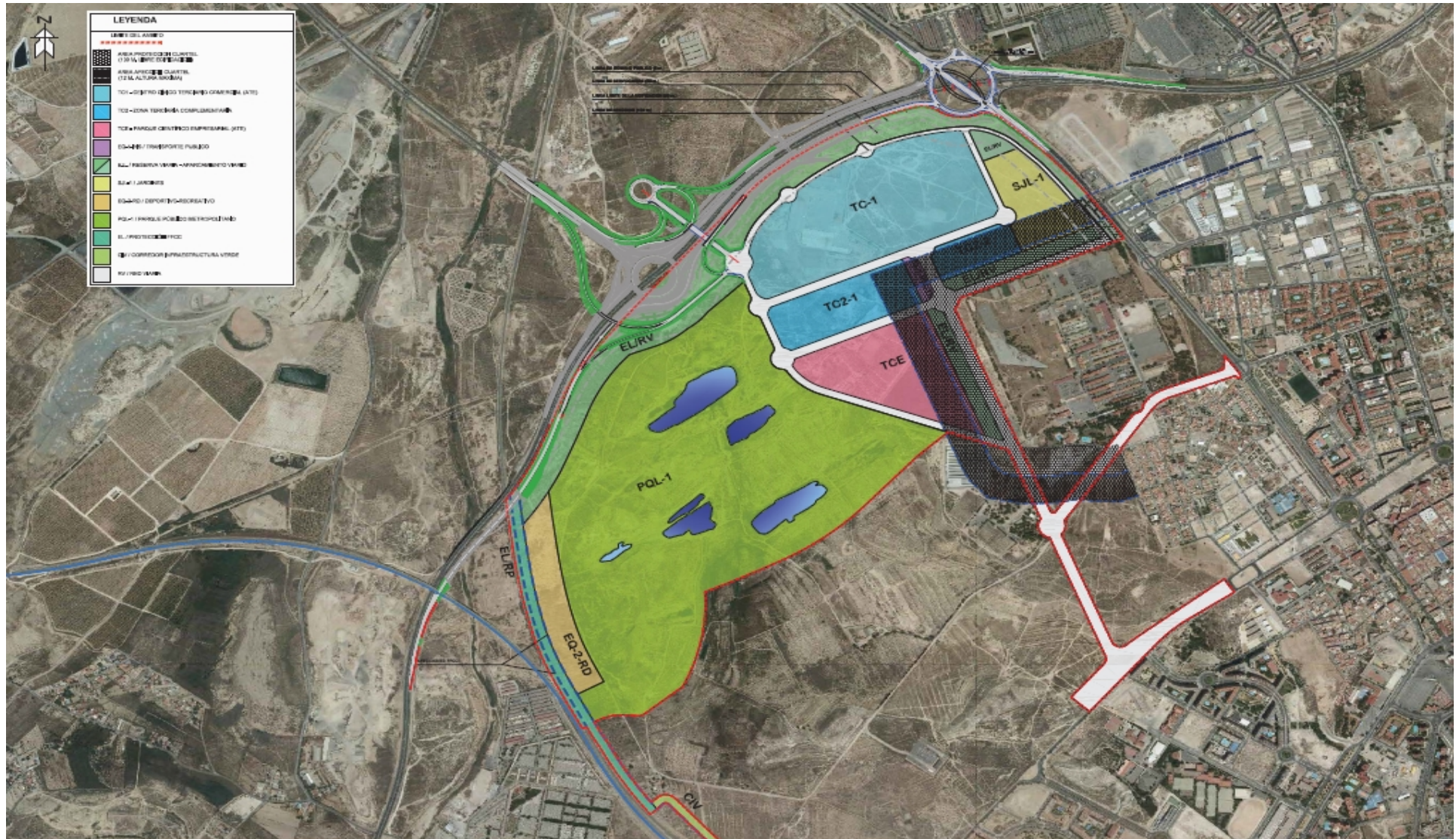
Actuación Territorial Estratégica ALICANTE AVANZ@. INNOVATION PARK & SHOPPING CENTER

Cuestionario para participación pública.



Actuación Territorial Estratégica ALICANTE AVANZ@. INNOVATION PARK & SHOPPING CENTER

Cuestionario para participación pública.



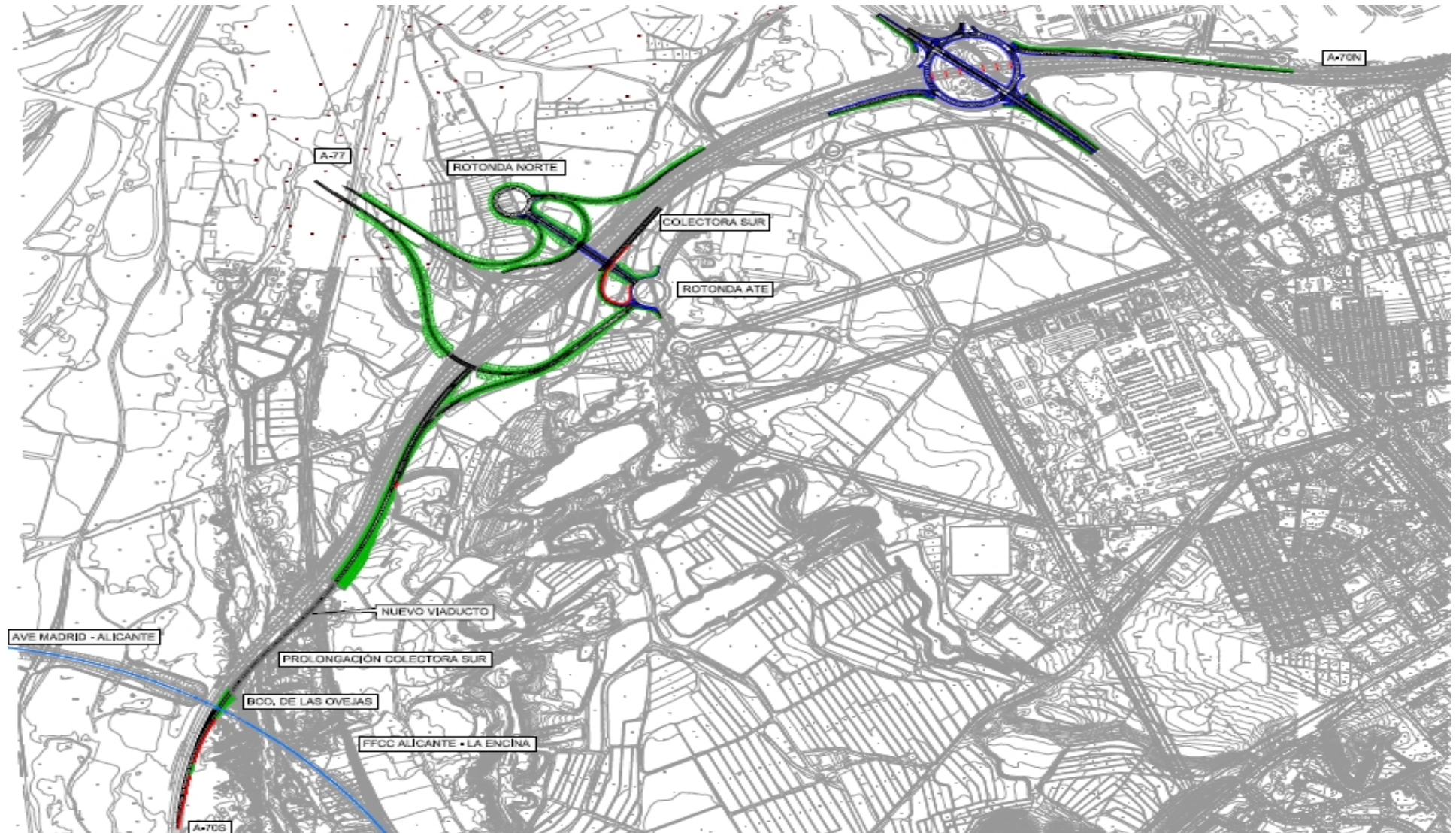
Actuación Territorial Estratégica ALICANTE AVANZ@. INNOVATION PARK & SHOPPING CENTER

Cuestionario para participación pública.



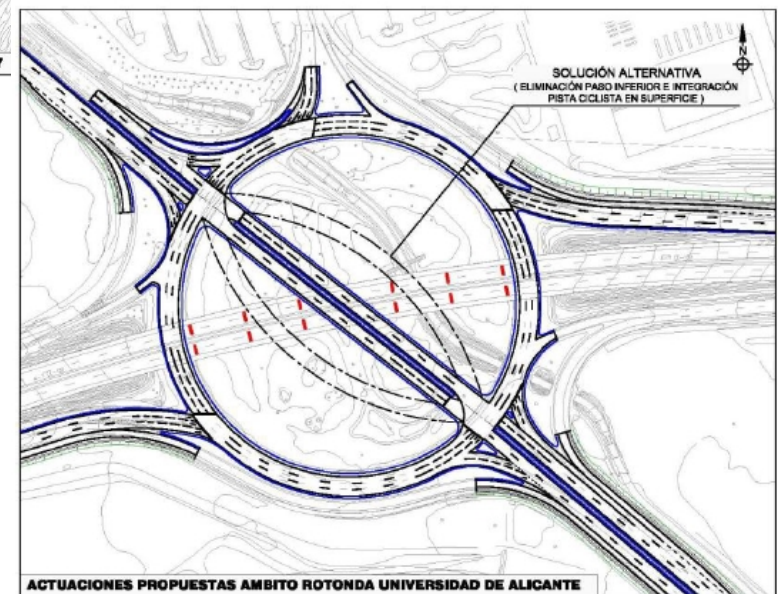
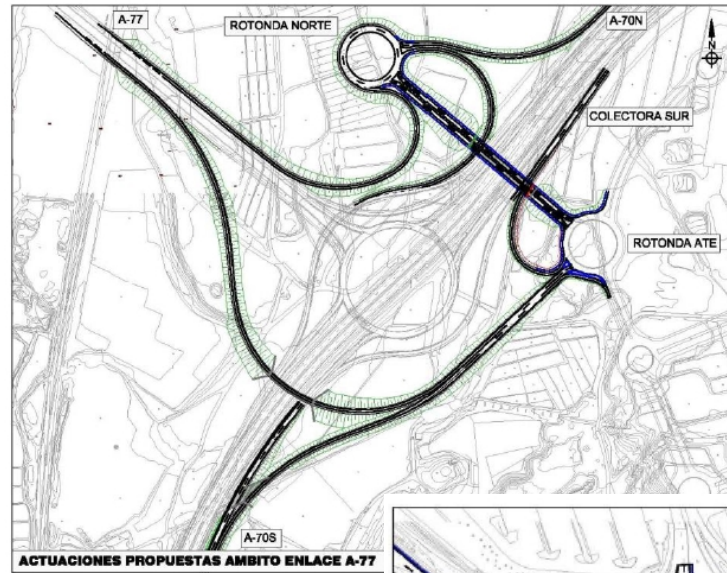
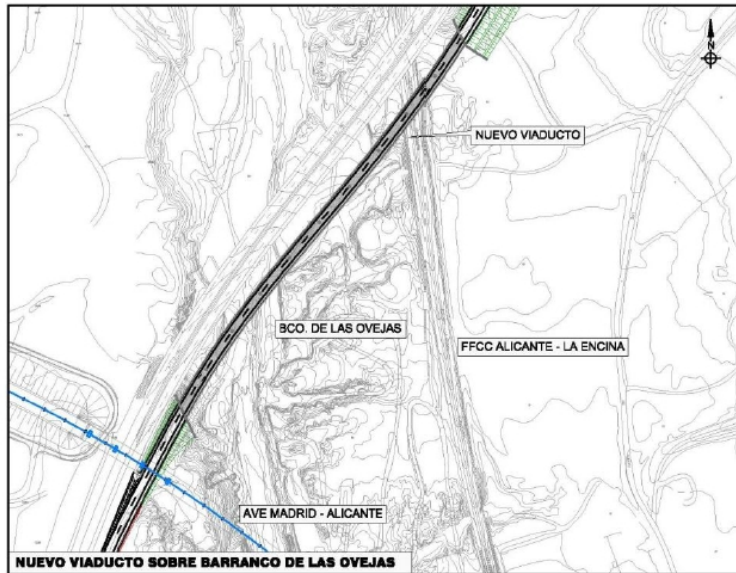
Actuación Territorial Estratégica ALICANTE AVANZ@. INNOVATION PARK & SHOPPING CENTER

Cuestionario para participación pública.



Actuación Territorial Estratégica ALICANTE AVANZ@. INNOVATION PARK & SHOPPING CENTER

Cuestionario para participación pública.



Actuación Territorial Estratégica ALICANTE AVANZ@. INNOVATION PARK & SHOPPING CENTER

Cuestionario para participación pública.



Actuación Territorial Estratégica ALICANTE AVANZ@. INNOVATION PARK & SHOPPING CENTER

Cuestionario para participación pública.



1.- ¿Conoce el ámbito en el que se pretende ubicar la actuación?

Sí	No
<input type="checkbox"/>	<input type="checkbox"/>

2.- ¿Qué valor global, respecto a su calidad paisajística, le daría al ámbito en el que se pretende ubicar la actuación?

<i>Muy baja calidad</i>	1
<i>Baja calidad</i>	2
<i>Media calidad</i>	3
<i>Alta calidad</i>	4
<i>Muy alta calidad</i>	5

3.- ¿Qué valor territorial global le otorga a la actuación en su conjunto?

<i>Muy baja calidad</i>	1
<i>Baja calidad</i>	2
<i>Media calidad</i>	3
<i>Alta calidad</i>	4
<i>Muy alta calidad</i>	5

Actuación Territorial Estratégica ALICANTE AVANZ@. INNOVATION PARK & SHOPPING CENTER

Cuestionario para participación pública.



4.- ¿Considera adecuada la creación del Parque Metropolitano de Las Lagunas?

<i>Innecesaria</i>	1
<i>Poco adecuada</i>	2
<i>Adecuada</i>	3
<i>Muy adecuada</i>	4
<i>Imprescindible</i>	5

4.a).- En caso afirmativo, ¿qué valor paisajístico, ambiental, territorial, social y cultural le otorga al Parque Metropolitano de Las Lagunas?

<i>Muy baja calidad</i>	1
<i>Baja calidad</i>	2
<i>Media calidad</i>	3
<i>Alta calidad</i>	4
<i>Muy alta calidad</i>	5

5.- ¿Considera adecuada la oferta comercial y de servicios que propone la Actuación Territorial Estratégica ALICANTE AVANZ@?

<i>Innecesaria</i>	1
<i>Poco adecuada</i>	2
<i>Adecuada</i>	3
<i>Muy adecuada</i>	4
<i>Imprescindible</i>	5

Actuación Territorial Estratégica ALICANTE AVANZ@. INNOVATION PARK & SHOPPING CENTER

Cuestionario para participación pública.



6.- ¿Considera adecuado el tratamiento a las conexiones con la ciudad y su entorno establecidas por la Actuación Territorial Estratégica ALICANTE AVANZ@ ?

<i>Muy poco adecuado</i>	1
<i>Poco adecuado</i>	2
<i>Adecuado</i>	3
<i>Muy adecuado</i>	4
<i>Inmejorable</i>	5

7.- En el ámbito territorial en el que se localiza la actuación, ¿cuáles de los siguientes elementos considera que afectan más negativamente al territorio y a su percepción actual?

Marque un mínimo de tres

<i>Calidad de la edificación-urbanización</i>	
<i>Poblamiento disperso</i>	
<i>Eriales y zonas incultas</i>	
<i>Instalaciones humanas escasamente integradas con el entorno</i>	
<i>Infraestructuras</i>	
<i>Degradación de la vegetación natural</i>	
<i>Contexto paisajístico general</i>	
<i>Su escaso aprovechamiento territorial y ambiental</i>	
<i>Indique otro...</i>	

Actuación Territorial Estratégica ALICANTE AVANZ@. INNOVATION PARK & SHOPPING CENTER

Cuestionario para participación pública.



8.- ¿Ha detectado, o conoce, la presencia de elementos ambientales, o patrimoniales, de interés en el ámbito en el que se pretende ubicar la actuación, no indicados en los estudios realizados por ésta?

Sí	No
<input type="checkbox"/>	<input type="checkbox"/>

8.a.- En caso afirmativo:

Nombre	Localización

Actuación Territorial Estratégica ALICANTE AVANZ@. INNOVATION PARK & SHOPPING CENTER

Cuestionario para participación pública.



9.- ¿Qué acciones considera más adecuadas para mejorar la integración territorial de la actuación tal y como ha sido concebida por la Actuación Territorial Estratégica ALICANTE AVANZ@?

<i>Ninguna, la actuación (por localización y naturaleza) se integra adecuadamente en el territorio</i>	
<i>Mejorar las conexiones viarias: accesos.</i>	
<i>Mejorar la movilidad sostenible (peatonal, ciclista y transporte público) desde los barrios de Alicante.</i>	
<i>Incrementar la superficie del Parque Metropolitano Las Lagunas.</i>	
<i>Disminuir la superficie del Parque Metropolitano Las Lagunas.</i>	
<i>Incrementar la superficie de los suelos terciarios y comerciales.</i>	
<i>Disminuir la superficie de los suelos terciarios y comerciales.</i>	
<i>Incrementar los espacios libres de edificación y zonas verdes de la actuación.</i>	
<i>Indique otra...</i>	

10.- En general, ¿cómo cree que va a afectar el desarrollo de la actuación sobre:

Valore numéricamente: Muy Negativamente (1); negativamente (2); ni negativa ni positivamente (3); positivamente (4) y Muy Positivamente (5)

<i>Agricultura del municipio y su entorno.</i>	
<i>Industria del municipio y su entorno.</i>	
<i>Servicios del municipio y su entorno.</i>	
<i>Tráfico del municipio y su entorno.</i>	
<i>Accesibilidad del municipio y su entorno.</i>	

Actuación Territorial Estratégica ALICANTE AVANZ@. INNOVATION PARK & SHOPPING CENTER

Cuestionario para participación pública.



10.- (continuación)

Valore numéricamente: Muy Negativamente (1); negativamente (2); ni negativa ni positivamente (3); positivamente (4) y Muy Positivamente (5)

<i>Seguridad de la zona.</i>	
<i>Mejora de la escena territorial.</i>	
<i>Turismo del municipio y su entorno</i>	
<i>Creación de espacios libres y zonas recreativas.</i>	
<i>Dotaciones públicas.</i>	
<i>Perceptibilidad de los recursos turísticos.</i>	
<i>Mejora de la escena urbana.</i>	
<i>Empleo.</i>	
<i>Gestión de residuos.</i>	
<i>Contaminación ambiental.</i>	
<i>Contaminación acústica.</i>	
<i>Degradación de hábitats de interés.</i>	
<i>Degradación paisajística.</i>	
<i>Génesis de situaciones de riesgo natural.</i>	
<i>Indique otra...</i>	
<i>Indique otra...</i>	
<i>Indique otra...</i>	

Actuación Territorial Estratégica ALICANTE AVANZ@. INNOVATION PARK & SHOPPING CENTER

Cuestionario para participación pública.



ALEGACIONES AL PROYECTO-ACTUACIÓN

Por favor indique, de forma justificada sus alegaciones a la actuación cuya naturaleza y participación pública es evaluada en el presente proceso de participación. Recuerde que para que ésta sea válida, se requerirá su identificación (página 1). Su alegación será debidamente estudiada y recibirá contestación personalizada de la misma en el plazo estimado en la Memoria del Plan de Participación Pública.