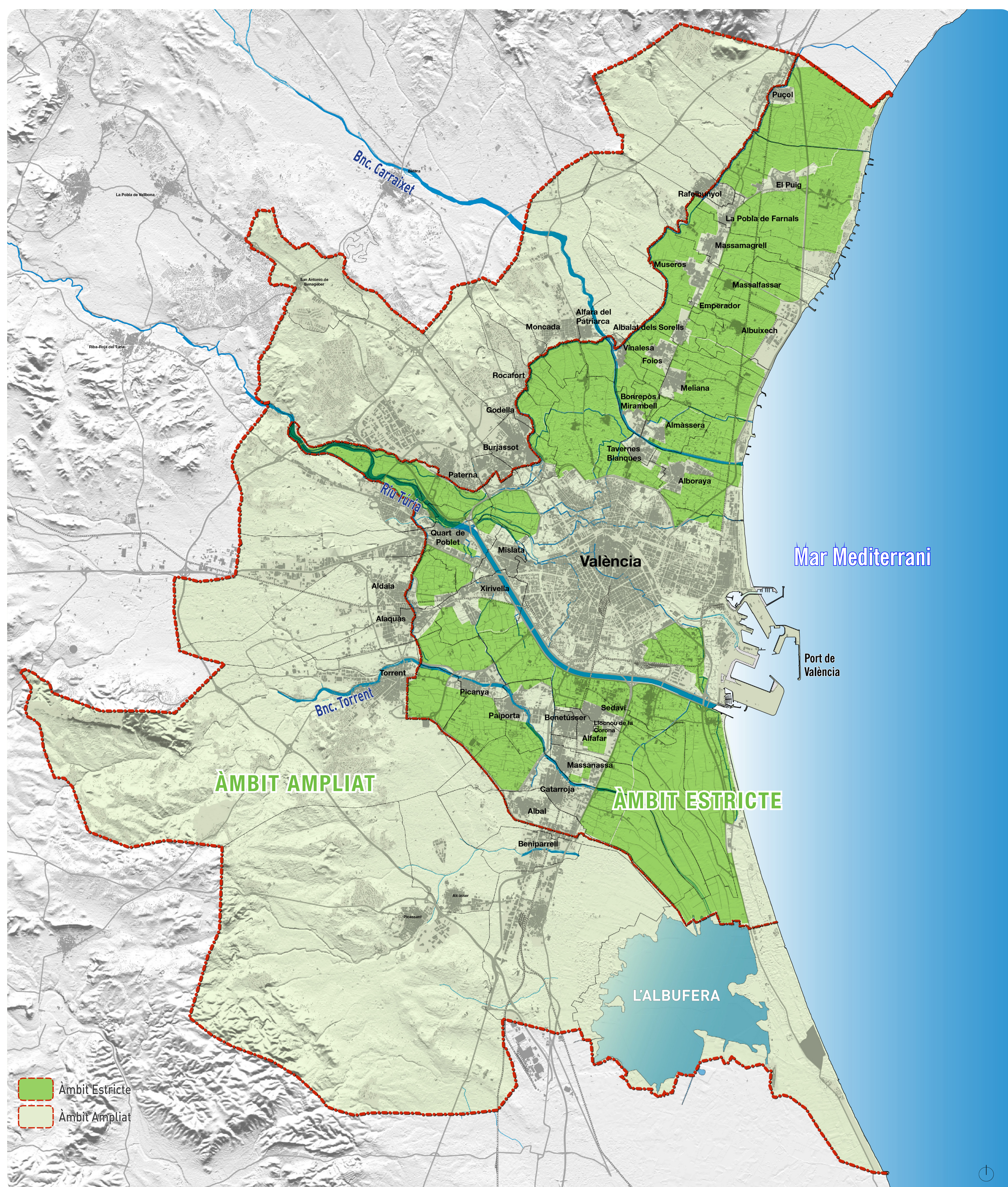


03 ÀMBIT DEL PLA D'ACCIÓ TERRITORIAL D'ORDENACIÓ I DINAMITZACIÓ DE L'HORTA

L'Horta de València: una oportunitat històrica



L'Horta de València: un espai regat per les séquies del Tribunal de les Aigües, la Séquia Reial de Montcada i el Canal del Túria.



ÀMBIT DE CONNEXIÓ

Amb una superfície aproximada de **12.000 hectàrees**, l'àmbit estricte de l'Horta de València s'estén sobre un total de **40 termes municipals** i inclou el conjunt d'espais regats per les séquies del Tribunal de les Aigües, la Séquia Reial de Montcada i part del Canal del Túria, junt amb els perímetres de "francs i marjals". Donada la importància de l'Horta en la Infraestructura Verda de l'Àrea Metropolitana de València, aquest àmbit, definit per criteris històrics i hidràulics, ha de contextualitzar-se en un àmbit major o àmbit administratiu, format pels 45 termes municipals inclosos en les comarques de l'Horta Nord, l'Horta Oest i l'Horta, la superfície total dels quals suma aproximadament 63.000 hectàrees.

A més d'aquests àmbits, estricte i ampliat, és necessari considerar un àmbit extern de connexió que permeta garantir les reserves de terreny suficients per a connectar l'Horta amb els espais naturals protegits de l'entorn metropolità per mitjà de corredors verds i permetre la funcionalitat de la Infraestructura Verda de l'àrea funcional de València. Amb aquesta finalitat s'han definit sengles corredors verds que permeten connectar l'Horta amb el Parc Natural de la Calderona i la Marjal dels Moros. El mateix model de protecció establert en el Pla ja fa el mateix amb el Parc Natural de l'Albufera, amb el Parc Natural del Túria i amb la Marjal de Rafalell i Vistabella.

