







10
ANTAR EL TURISMO
A PAUTAS
ATORIALES
SOSTENIBLES

...del 12% del PIB y el 14% del empleo de la zona. El territorio, con sus 40 municipios, se beneficia de mayor riqueza, calidad de vida y bienestar, por lo que el sector turístico se convierte en un factor determinante del desarrollo territorial.

TENDENCIAS Y METAS

- La mayor industria global
- Generador de riqueza y empleo
- El turismo masivo de sol y playa
- Entornos turísticos
- Protección del territorio, del paisaje y la fiscal

METAS

- La oferta de alojamiento turístico registrado
- El número de plazas turísticas de categorías
- El número de turistas internacionales
- El número de turistas de participación del turismo
- La sostenibilidad de la demanda turística

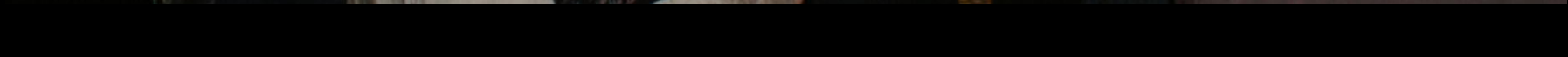
COMISIÓN TURÍSTICA

PRINCIPALES PRODUCTOS

LOGÍSTICA

LOGÍSTICA

LOGÍSTICA





ESTRATEGIAS ESSENCIALES

Línea de Alta Velocidad

Se trata de un eje esencial y estratégico que conecta las grandes ciudades de España y reduce el tiempo de viaje entre ellas. Incluye la línea de alta velocidad Madrid-Sevilla y Sevilla-Barcelona, así como la línea de alta capacidad Madrid-Barcelona y Barcelona-Valencia. Estas líneas mejoran la competitividad, atraen inversión y crean empleo. El eje de alta velocidad Madrid-Sevilla-Barcelona es el eje principal de la red de alta velocidad de España. El eje de alta capacidad Madrid-Barcelona-Valencia es el eje principal de la red de alta capacidad de España.

Conectar Madrid con Sevilla y Barcelona a través de la línea de alta velocidad y la línea de alta capacidad.

Conectar Sevilla con Barcelona a través de la línea de alta velocidad y la línea de alta capacidad.

LÍNEAS DE ACTUACIÓN

Conectar las capitales de las comunidades autónomas y mejorar la accesibilidad de las zonas rurales. Repartir las actuaciones de manera equilibrada y respetuosa. Conservar y potenciar el patrimonio cultural y natural.

