

POLÍTIQUES DE PAISATGE EN LA COMUNITAT VALENCIANA

Rosa Pardo i Marín

Directora General de Política Territorial i Paisatge

PAISAJES PRÓXIMOS

+ INFO: www.arquitectespelpaisatge.blogspot.com.es

ENCUENTRO DE PAISAJE

Jardí Botànic de la Universitat de València

8 y 9 de noviembre 2019

Imagen: "Carrícola" acuarela de Diana Soriano

DIRECCIÓ GENERAL DE POLÍTICA TERRITORIAL I PAISATGE

Paisatge i Infraestructura Verda

- Elaboració, supervisió, gestió i tramitació **instruments de paisatge** [EP, EIP, PrP i CP]
- Planificació i impuls d'actuacions singulars de protecció, ordenació, gestió del paisatge
- Coordinació de la **infraestructura verda** en plans, programes i projectes
- Difusió i sensibilització en matèria de paisatge

Ordenació del territori

- Desenvolupament de l'**ETCV**
- Definició de propostes en matèria de territori
- Elaboració i gestió de plans d'ordenació del territori [PAT], incloent-hi els **riscos naturals i induïts** en el territori
- Impuls i coordinació dels PIES.

CARTOGRAFIA EN EL VISOR ICV Capes disponibles

GENERALITAT VALENCIANA INSTITUT CARTOGRAFIC VALENCIA Visor de Cartografia

Imatge

Busca topònim, direcció o ref. cadastral

Busca capa o grup de capes

- + Cartografia de referència
- + Ortofotos i Imatges
- + MDT i derivats
- + Usos del Sòl
- + Medi ambient
- + Infraestructures
- + Indústria
- Ordenació del territori i Urbanisme
 - + Infraestructura Verda
 - Ordenació territorial
 - + PATRICOVA-Pia d'Acció Territorial de caràcter sectorial sobre prevenció del Risc d'Inundació a la Comunitat Valenciana
 - + Estudis d'inundabilitat
 - + Perillositat per inundació
 - + Envoltant de perillositat per inundació
 - + Risc d'inundació
 - + PATIVEL
 - + Llei de l'Horta de València
 - + PAT de l'Horta
 - + Estratègia Territorial de la Comunitat Valenciana
 - + Planejament Urbanístic
 - + Sèrie temàtica (antiga COPUT)
 - + Declaració d'Interès Comunitari
- + Habitatge
- + Justícia
- + Educació
- + Cultura
- + Ocupació
- + Esports

× Àmbit estricte

× Àmbit ampliat

× Àmbit de connexió

× Protecció litoral

× Sòls transitòris

× Catàleg

× Paisatges de Rellevància Regional

Capa base: Imatge

Consultes

Dibuixeu

Anàlisi

Escala aprox.: 1/269.000 Coord. UTM (ETRS89 Fuz 30) 737.635,46 m, 4.286.481,36 m

© Institut Cartogràfic Valencià

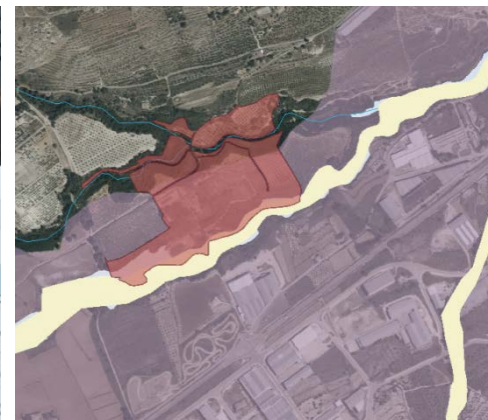
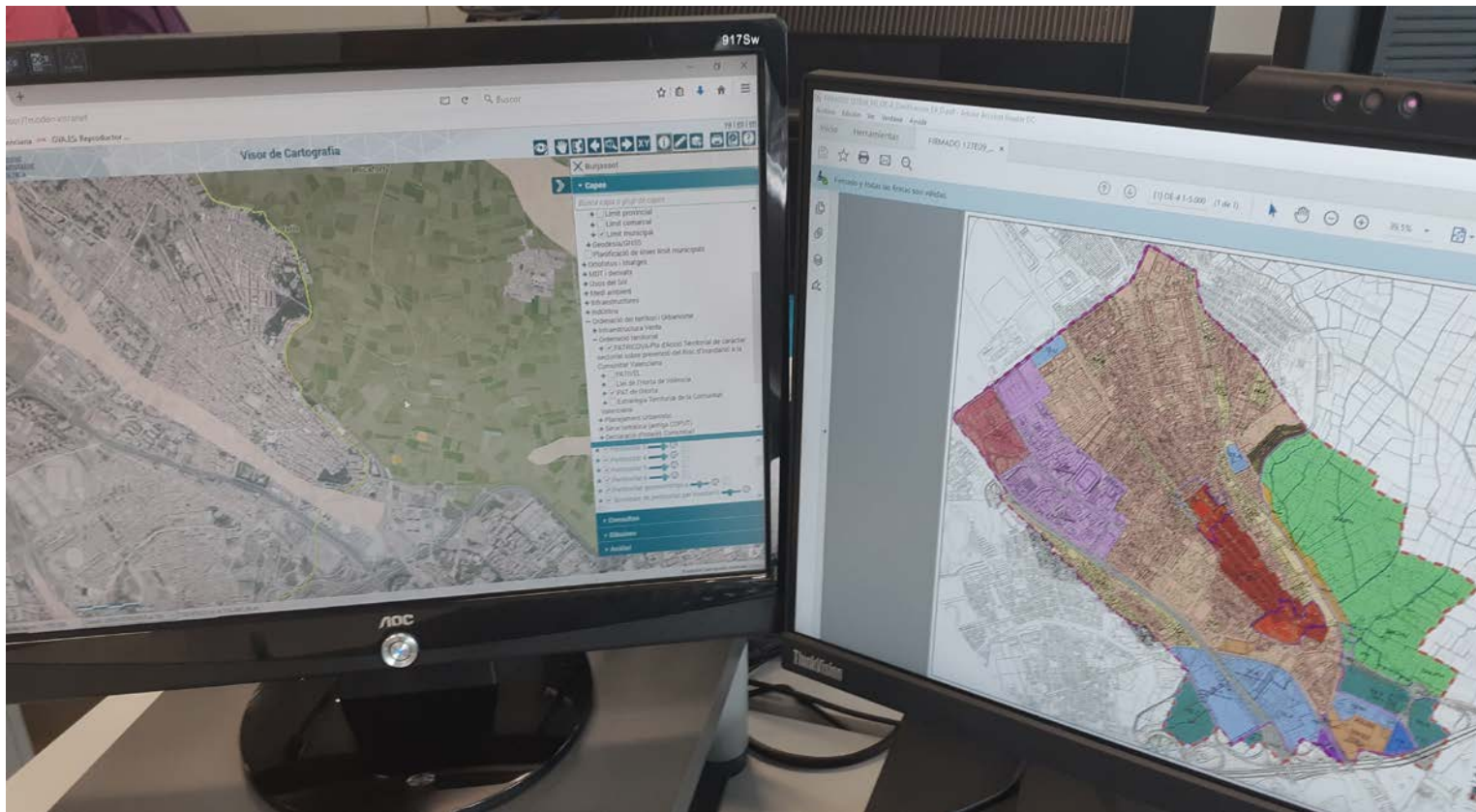
PAISATGES PRÒXIMS

+ INFO: www.arquitectespaisatge.blogspot.com.es

TROBADA DE PAISATGE

POLÍTIQUES DE PAISATGE EN
LA COMUNITAT VALENCIANA

CARTOGRAFIA Decret de cartografia



PAISATGES PRÒXIMS
+ INFO: www.arquitectespaisatge.blogspot.com.es
TROBADA DE PAISATGE

**POLÍTiques DE PAISATGE EN
LA COMUNITAT VALENCIANA**

INFRAESTRUCTURA VERDA Serveis ecosistèmics

MAPA MODELO DE INFRAESTRUCTURA VERDA. CUANTITATIVO Y CUALITATIVO



PAISATGES PRÒXIMS

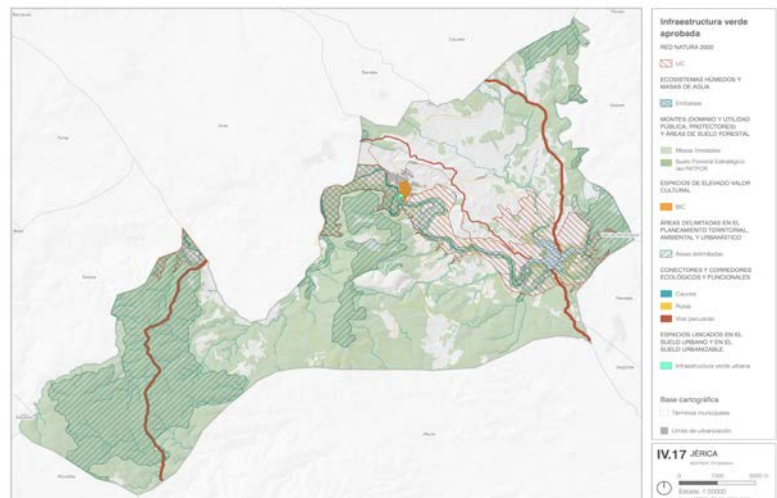
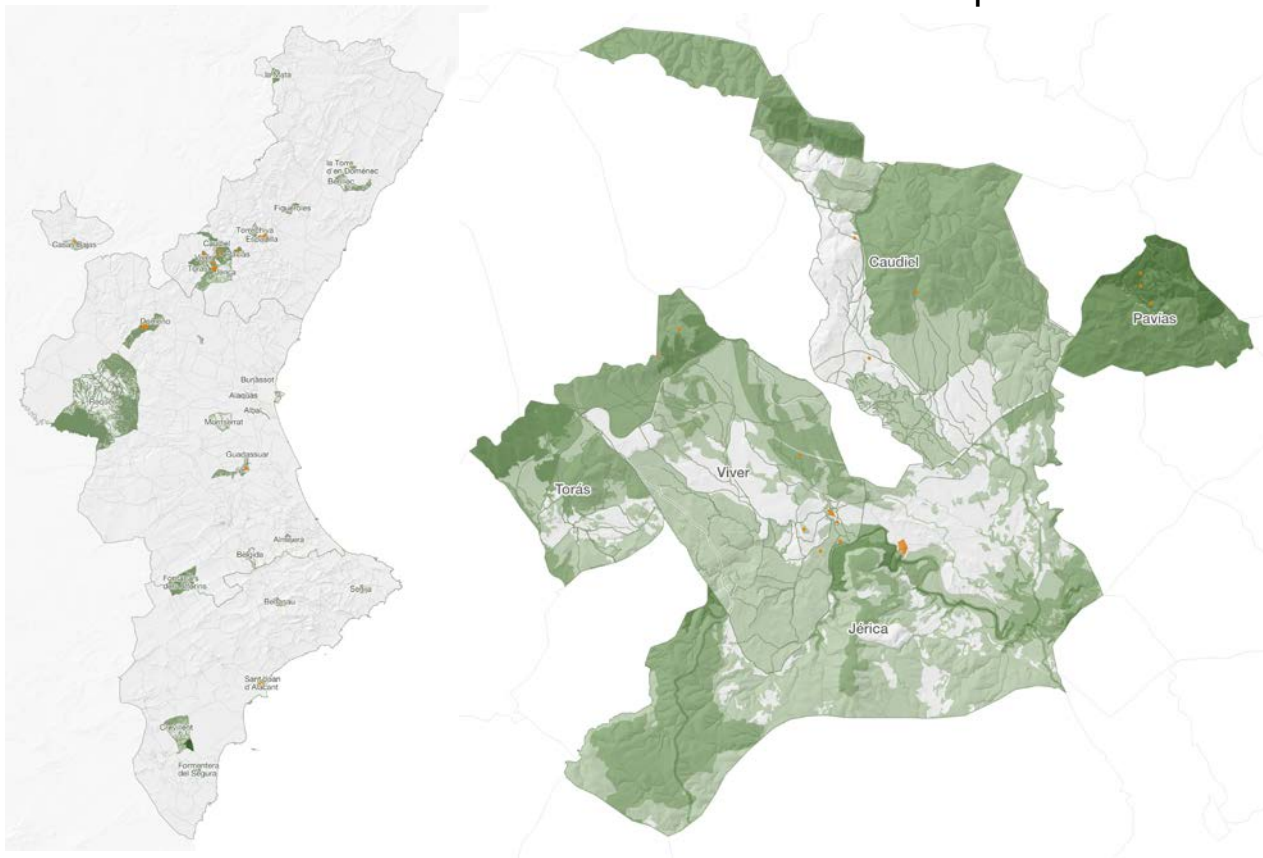
+ INFO: www.arquitectespaisatge.blogspot.com.es

TROBADA DE PAISATGE

POLÍTiques DE PAISATGE EN LA COMUNITAT VALENCIANA

CARTOGRAFIA EN EL VISOR ICV Noves cartografies

Infraestructura Verda dels instruments d'ordenació aprovats

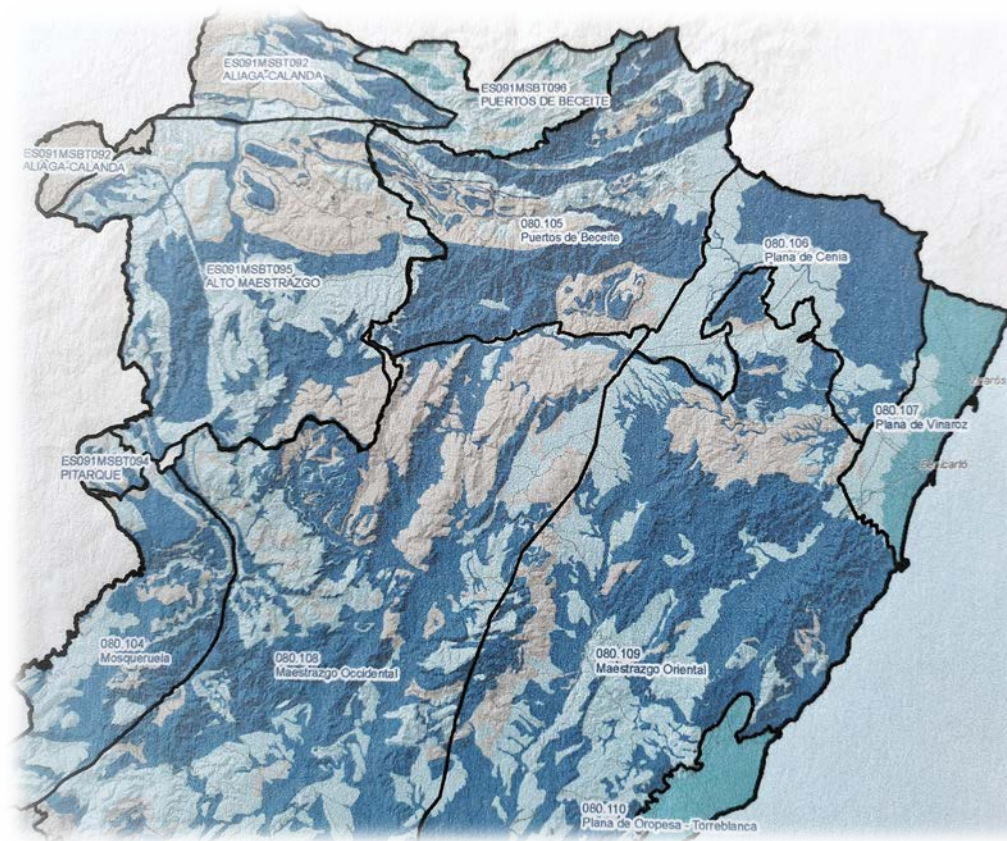


CARTOGRAFIA EN EL VISOR ICV Noves cartografies

Cartografies de serveis ambientals

- Cartografia territorial d'espais crítics per a la recàrrega dels aquífers
- Cartografia territorial de la permeabilitat del territori
- Connectivitat ecològica i funcional del territori (col·laboració amb MN)
- Estoc de carboni en el territori (col·laboració amb MN)
- Perillositat i vulnerabilitat als incendis forestals (col·laboració amb departament competent en prevenció d'incendis forestals)
- Consum energètic i hídric distribuït pel territori
- Sostenibilitat dels teixits urbans (metabolisme)

Actualització dels estudis d'inundabilitat aprovats



PAISATGES PRÒXIMS

+ INFO: www.arquitectespaisatge.blogspot.com.es

TROBADA DE PAISATGE

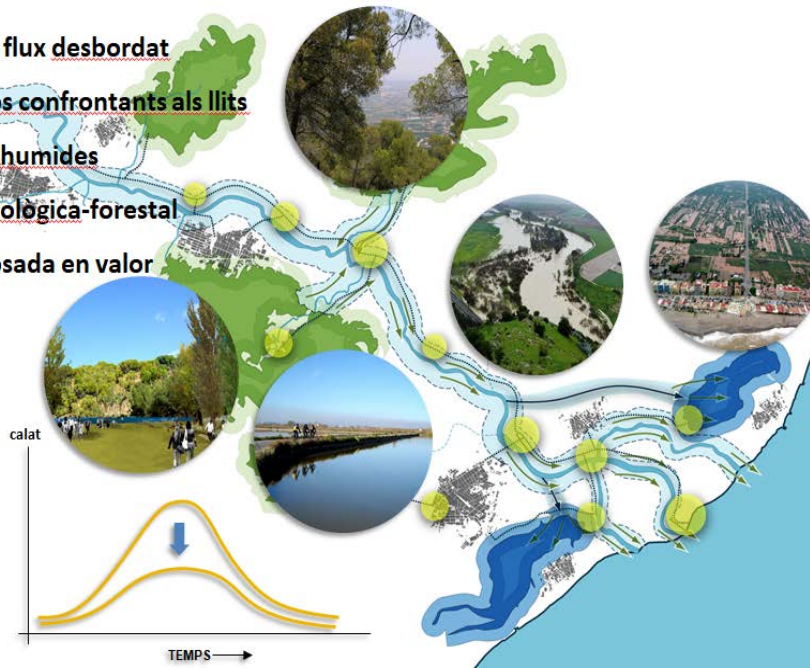
POLÍTIQUES DE PAISATGE EN
LA COMUNITAT VALENCIANA

PLANS D'ACCIÓ TERRITORIAL APROVATS

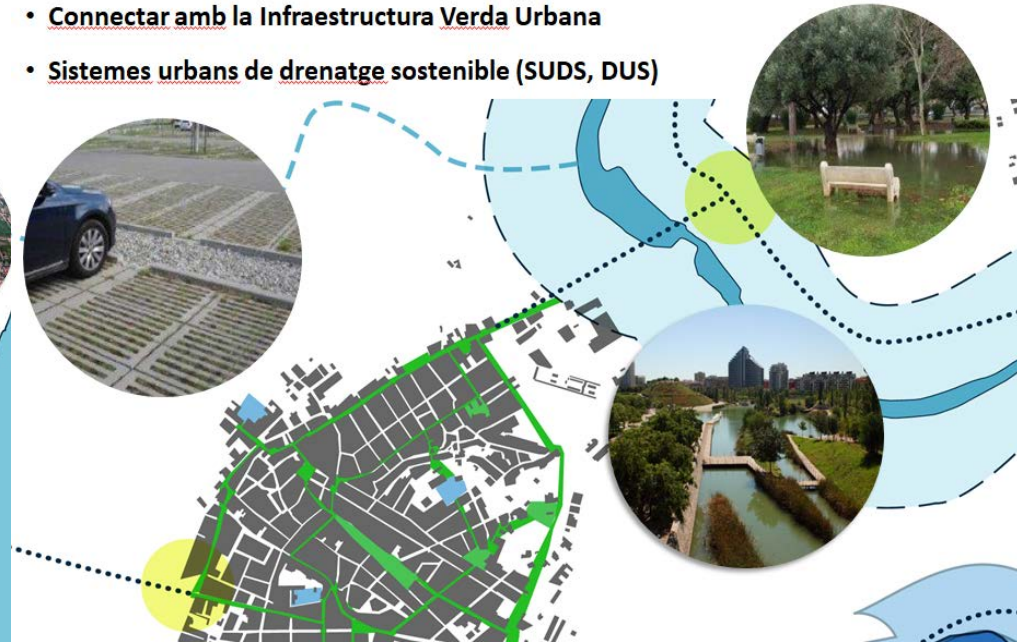
PATRICOVA Pla d'Acció Territorial sobre prevenció del Risc d'Inundació en la Comunitat Valenciana (Decret 201/2015, de 29 d'octubre, del Consell)

- Vies naturals de flux desbordat
- Ordenació d'usos confrontants als llits
- Gestió de zones humides
- Restauració hidrològica-forestal
- Conservació i posada en valor

La Unió Europea recomana dissenyar la infraestructura verda com element de gestió del territori, de prevenció del risc d'inundació i de millorar la resiliència del territori



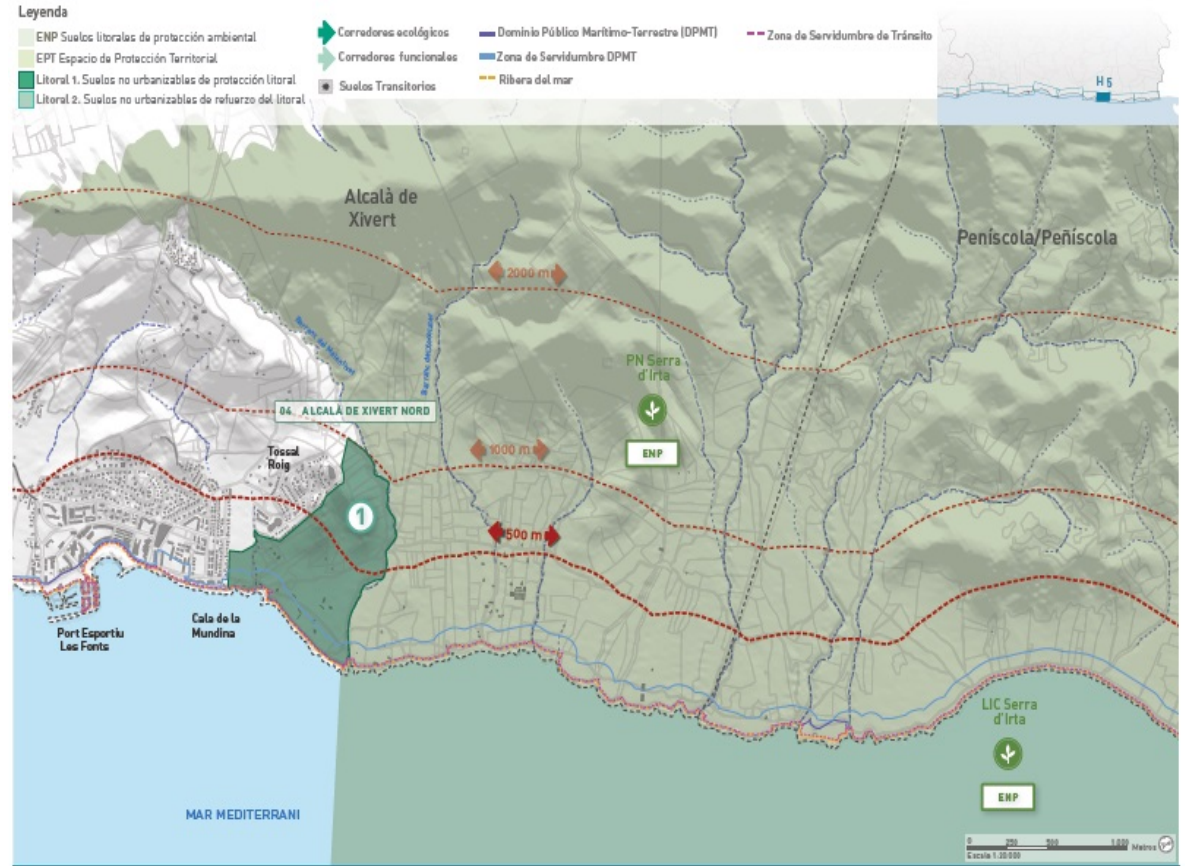
- Connectar amb la Infraestructura Verda Urbana
- Sistemes urbans de drenatge sostenible (SUDS, DUS)



PLANS D'ACCIÓ TERRITORIAL APROVATS

PATIVEL Pla d'Acció Territorial de la Infraestructura Verda del Litoral de la Comunitat Valenciana (Decret 58/2018, de 4 de maig, del Consell)

- Preservar la infraestructura verda del litoral
- Harmonitzar el règim jurídic dels sòls protegits
- Garantir la connectivitat ecològica i funcional
- Evitar conurbacions no desitjades en el litoral
- Corregir les disfuncionalitats del planejament



PLANS D'ACCIÓ TERRITORIAL APROVATS

PAT Horta Pla d'Acció Territorial d'Ordenació i Dinamització de l'Horta de València (Decret 219/2018, de 30 de novembre, del Consell) – **Llei de l'Horta** (març de 2018)

- Espai agrari multifuncional i periurbà que requereix un tractament específic i una forta implicació social i institucional.
- Les estratègies i activitats que es desenvolupen en l'Horta tenen que revertir en les persones que es dediquen a l'activitat agrària.
- L'ordenació i gestió de l'Horta ha d'afavorir la mitigació i l'adaptació d'aquest territori als efectes del canvi climàtic.



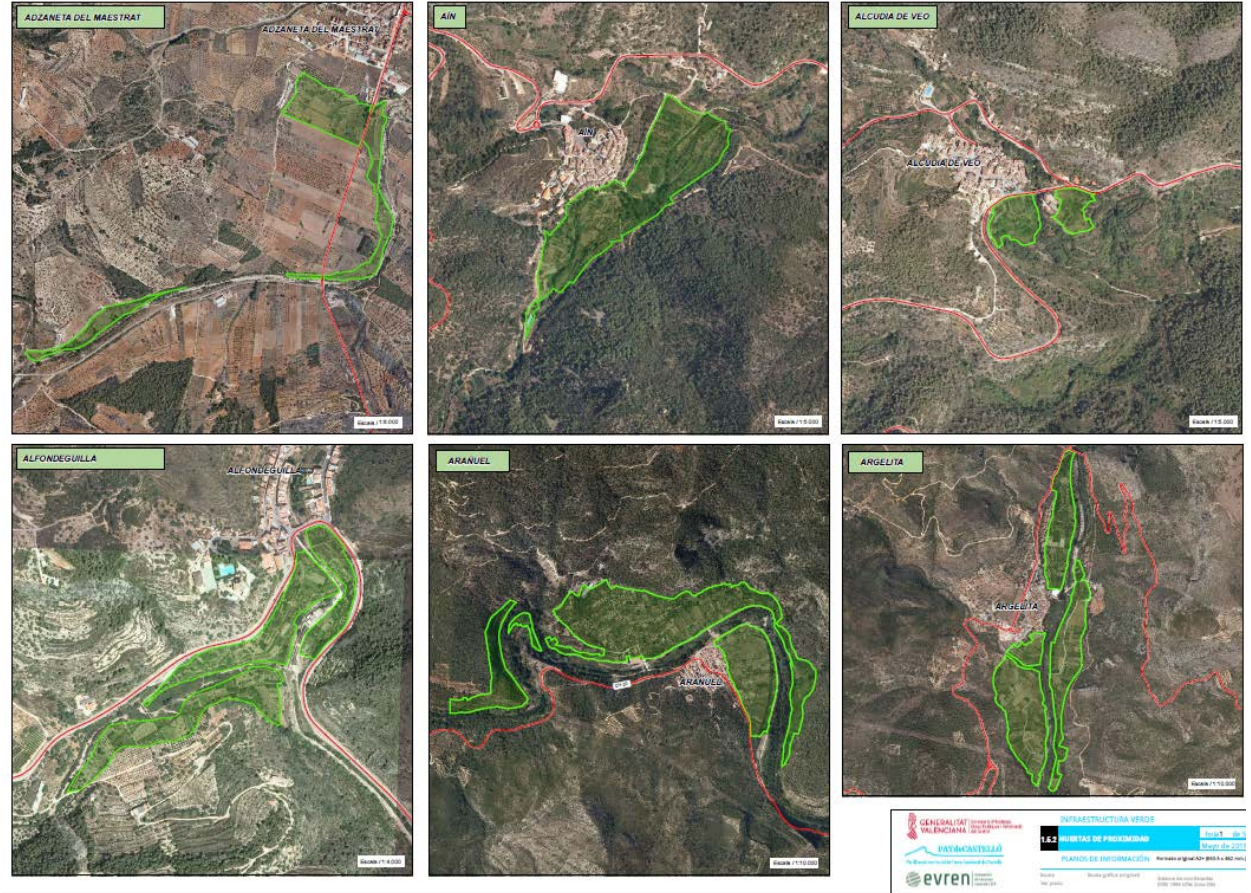
PLANS D'ACCIÓ TERRITORIAL EN TRAMITACIÓ

PAT Castelló

Pla d'Acció Territorial de l'Àrea
Funcional de Castelló

Hortes de proximitat

Normativa (cartografia dinàmica,
definició atenent criteris acumulatius)



PLANS D'ACCIÓ TERRITORIAL EN TRAMITACIÓ

PATEVAL

Pla d'Acció Territorial de l'Àrea
Metropolitana de València

- complexitat, pressions, dinàmiques
- mobilitat
- àrees sensibles en punts clau per a la continuïtat de la IV
- sòls baixa compatibilitat

PATAE Pla d'Acció Territorial
d'Alacant i d'Elx



PLANS D'ACCIÓ TERRITORIAL EN TRAMITACIÓ

PAT de la Vega Baja del Segura (Baix Segura)



- Elevada vulnerabilitat (riscos) → Corredor Verd del Segura + Protecció de l'Horta + Palmerals històrics
- Escala 1:20.000 → Paisatge urbà i Infraestructura Verda urbana



PAISATGES PRÒXIMS

+ INFO: www.arquitectespaisatge.blogspot.com.es

TROBADA DE PAISATGE

POLÍTIQUES DE PAISATGE EN
LA COMUNITAT VALENCIANA

PLANS D'ACCIÓ TERRITORIAL EN TRAMITACIÓ

PAT de les Comarques Centrals - INFRAESTRUCTURA VERDA

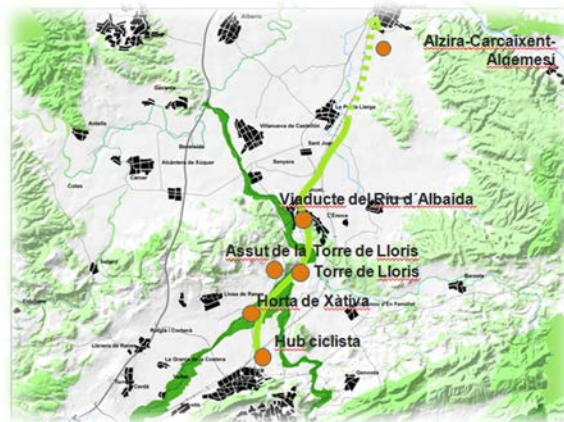
- Connectivitats ecològiques i funcionals.
- Serveis ambientals.
- Zonificació del sòl no urbanitzable en les categories: protecció ambiental, protecció territorial, sòl rural comú.

PROGRAMES DE PAISATGE

Corredor verd del riu Serpis



Via verda Xàtiva – Alzira



Eix cultural del riu Clariano



PAISATGES PRÒXIMS

+ INFO: www.arquitectespelpaisatge.blogspot.com.es

TROBADA DE PAISATGE

POLÍTIQUES DE PAISATGE EN
LA COMUNITAT VALENCIANA

ALTRES ACTUACIONS DE PAISATGE PREVISTES

PATs en el Sistema Rural

Estratègia litoral entre Sagunt i Cullera

Minimitzacions d'impacte territorial (Articles 210, 211, 211bis, 212 LOTUP)

- Nuclis d'habitatges consolidats que conserven una parcel·lació de característiques rurals (implantats en sòl no urbanitzable al marge dels processos formalitzats d'urbanització i edificació) → Guia EIP simplificat



GUIA DE VALORACIÓ DEL PAISATGE URBÀ



CONSIDERACIONS PRÈVIES

Què és Paisatge Urbà?

ÀMBIT D'ESTUDI I CARACTERITZACIÓ

Encaix territorial

Paisatge urbà exterior (façanes, silueta, fons escènic)

Paisatge urbà interior (places, espais en relació a l'amplitud o fragmentació visual)

Relació interior-exterior del paisatge urbà (perspectives, carrers, espais miradors)

Tipus de paisatge urbà

UP + RRPP + Conflictes paisatgístics

VALORACIÓ

Qualitat paisatgística (experts + ciutadania)

PAISATGES PRÒXIMS

+ INFO: www.arquitectespaisatge.blogspot.com.es

TROBADA DE PAISATGE

POLÍTIQUES DE PAISATGE EN
LA COMUNITAT VALENCIANA

GUIA DE VALORACIÓ DEL PAISATGE URBÀ

Factores urbanos - bordes

c. ¿Qué entendemos por borde urbano?

Se entiende principalmente por borde urbano la separación entre el ámbito urbano y el periurbano. Los espacios periurbanos son las zonas rurales donde la influencia urbana es más fuerte debido a su proximidad física con la ciudad, cuya expansión invade e integra estos espacios a través de procesos con efectos de tipo económico, demográfico, social y territorial, de forma tal, que la mezcla de los usos del suelo es el rasgo más importante de estos espacios.

¿Cómo analizar los bordes urbanos?

El análisis se basa en distinguir si la relación urbano-periurbano se produce de forma simbiótica de manera que ambos espacios saquen provecho el uno del otro, o si la presión que ejerce el medio urbano sobre el rural hace que este actúe de forma impositiva y dominante evitando cualquier relación armónica que ponga en valor los elementos del medio rural.

Para ello se llevará a cabo un estudio sobre la permeabilidad de estos bordes y su carácter nítido o difuso, no obstante no se trata de categorías cerradas.

Maria Clara Vejarano (2004), describe el borde como un límite a lo construido urbano, consolidación de lo suburbano y área de enlace de las relaciones regionales

permeabilidad

- + alta
- + media
- + nula

carácter

- + nítido
- + difuso

Borde Nítido: Se trata de bordes bien definidos donde se diferencia con claridad la separación entre el ámbito urbano y el rural-periurbano. En ellos se suelen insertar infraestructuras de transporte que alteran la relación de proximidad y la comunicación transversal entre ámbitos, aumentando la separación física y quebrando la relación que pueda tener el medio urbano con el parcelario rural preexistente, llevándose a cabo un proceso de desestructuración del mismo. Estos bordes, no obstante, se convierten en miradores dinámicos que pueden albergar zonas verdes de amortiguación y otros usos de carácter recreativo a lo largo de su eje longitudinal.

Ejemplo de borde nítido: la vía de ferrocarril define con claridad la separación entre el núcleo urbano de Vilena y el medio rural. Permeabilidad nula.



PUBLICACIÓ DE CONSULTES

<http://politicaterritorial.gva.es/es/web/planificacion-territorial-e-infraestructura-verde/consultes-d-ordenacio-del-territori-i-paisatge>



Conselleria de Política Territorial, Obres Públiques i Mobilitat

Cerca Val / Cas

Carpeta ciutadana

Estàs en: Inici > Planificació Territorial i Infraestructura Verda > Consultes d'ordenació del territori i paisatge

ÀREES

- Activitats Nàutiques
- Aeroports
- Carreteres
- Costes
- Logística
- Mobilitat Urbana
- Planificació Territorial i Infraestructura Verda**
- Ports
- Transports
- Urbanisme
- Vies Ciclopeatonals

PLANIFICACIÓ
TERRITORIAL I
INFRAESTRUCTURA
VERDA

CONSULTES D'ORDENACIÓ DE TERRITORI I PAISATGE

Consultes ordenació del territori i paisatge

- Paisatge
 - 01 Arquitectura tradicional
- PAT Horta
 - 01 Catàleg de Protecció
 - 02 Granja Escola
 - 03 Reforma habitatge
 - 04 No necessitat DIC



Direcció General de Política
Territorial i Paisatge

CIUTAT ADMINISTRATIVA 9 D'OCTUBRE - TORRE 1
C/ Democràcia, 77 - 46018 VALÈNCIA

El Servei d'Infraestructura Verda i Paisatge ha evacuat, en diferents ocasions, consultes en relació a la reutilització d'**arquitectura tradicional** per a nous usos, recollida en l'article 201.3 de la Llei 5/2014, de 25 de juliol, de la Generalitat, d'Ordenació del Territori, Urbanisme i Paisatge, de la Comunitat Valenciana (LOTUP), concretament referides a la consideració que un immoble puga ser considerat com a arquitectura tradicional.

Amb la finalitat d'establir un criteri interpretatiu que puga utilitzar-se amb caràcter general des dels Serveis Territorials d'Urbanisme o altres administracions competents, a l'hora de determinar **quins materials i tècniques constructives serien característiques o quines relacions funcionals caldria considerar si escau**, s'indica el següent:

1. Sense perjudici que les administracions competents en matèria d'etnologia pogueren especificar altres característiques referents a la **materialitat o les tècniques constructives**, diferents documents reconeguts a nivell internacional, estatal o regional haurien d'utilitzar-se per a distingir els trets "característics" de les construccions.

- El **Pla Nacional d'Arquitectura Tradicional**, entén el terme "arquitectura tradicional" equivalent al de "patrimoni vernacle construït" utilitzat internacionalment (Conferència de ICOMOS, Morelia (Mèxic, 1999). Així, considera com a arquitectura tradicional al "conjunto de construcciones que surgen de la implantación de una comunidad en su territorio y que manifiestan en su diversidad y evolución su adaptación ecológica, tanto a los condicionantes y recursos naturales, como a los procesos históricos y modelos socioeconómicos que se han desarrollado en cada lugar. Constituyen un **destacado referente entre las señas de identidad culturales de la comunidad que la ha generado, y es el resultado de experiencias y conocimientos compartidos, transmitidos y enriquecidos de una generación a otra**".

Entre les múltiples variables tingudes en compte per a caracteritzar-la, es posa de manifest un ampli consens quant al "empleo de materiales extraídos del entorno inmediato: organización planimétrica y creación de espacios específicos adaptados a las condiciones medioambientales: utilización de técnicas constructivas y variados recursos estéticos resultantes de largos procesos históricos y que se han ido transmitiendo y readaptando a lo largo del tiempo.(...) De ahí que, frente a la creciente homogeneización de los paisajes urbanos a nivel mundial, **la arquitectura tradicional debe de ser igualmente valorada por la diversidad de matices y calidad de los paisajes culturales, urbanos y rurales, que ha contribuido a conformar**".

PAISATGES PRÒXIMS
TROBADA DE PAISATGE

+ INFO: www.arquitectespaisatge.blogspot.com.es

POLÍTIQUES DE PAISATGE EN
LA COMUNITAT VALÈNCIANA



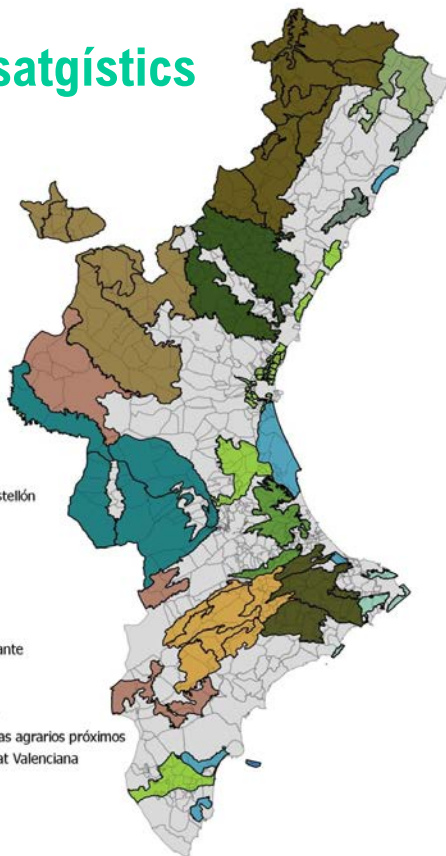
Conselleria de Política
Territorial, Obres Públiques
i Mobilitat

PAISATGES DE RELLEVÀNCIA REGIONAL (PRR)

14 conjunts paisatgístics

Objectius de qualitat

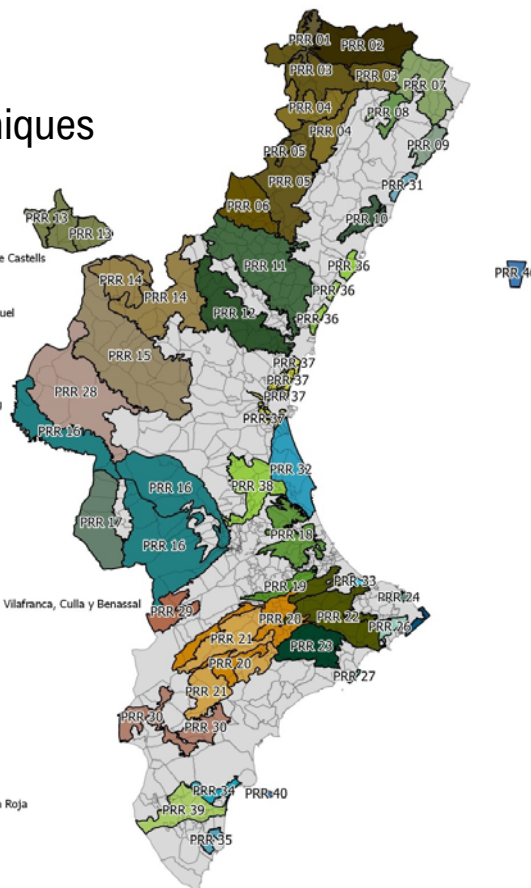
- 01: Paisajes agroforestales del interior de Castellón
- 02: Corredores preitorales de Castellón
- 03: Sierras litorales de Castellón
- 04: Sierras de Calderona y Espadán
- 05: Alto Turia
- 06: Paisajes asociados al corredor del Júcar
- 07: Sierras de Benicadell y Mondúver
- 08: Hoyas, valles y sierras del interior de Alicante
- 09: Montaña alicantina
- 10: Litoral de la Marina
- 11: Paisajes culturales de viñedos del interior
- 12: Humedales del litoral valenciano y sistemas agrarios próximos
- 13: Huertas históricas y vegas de la Comunitat Valenciana
- 14: Illes de Columbretes y Tabarca



40 PRR

Instruccions tècniques

- Acantilados del Cap de la Nao y Cap d'Or
- Albufera y arrozales de la ribera del Xúquer
- Alto mijares
- Benicadell
- Depresiones y sierras desde Vall de Gallinera a Castell de Castells
- Desert de les Palmes
- El Montgó
- Entorno de Ademuz y sabinares de la Pobla de San Miguel
- Entorno de San Mateu, Tirig y Salzadella
- Entorno del Forcall y Riera del Bergantes
- Foies d'Alcoi y Castalla y Valis de Bocairant y Biar
- Gargantas del Turia y entorno de Chera
- Hoces del Cabriel, muelas de Cortes y macizo del Caroig
- Huerta de la Plana de Castellón
- Huerta de la Vega Baja del Segura
- Huerta de Valencia
- Humedales del Fondo d'Elx y Santa Pola
- Illes de Columbretes y Tabarca
- Llanos de Alpuente y Tiaguas y Sierra de Andilla
- Macizo del Penyagolosa y entorno de Vistabella
- Marjal de Pego-Oliva
- Mondúver
- Olivares de San Rafael
- Paisaje de la piedra seca y Entorno de Ares, Castellfort, Vilafranca, Culla y Benassal
- Penyal d'Ifach y terrazas litorales de Benissa y Teulada
- Prat de Cabanes
- Ribera del Xúquer
- Salinas de la Mata y Torreveja
- Secanos y sierras del entorno de Carcelén y Alpera
- Serra Calderona
- Serra d'Espadà
- Serra d'Irta y Penyíscola
- Serra Gelada
- Sierras de Bovalet, Menadella y Turmell
- Sierras del interior de Alicante, Mariola, Maigimó y Penya Roja
- Tinença de Benifassà y entorno de Morella
- Vall de Guadalet y Serres de d'Aitana, Serrela y Aixorta
- Viñedos de les Alcusses y els Alforins
- Viñedos de Utiel-Requena
- Viñedos del interior de Alicante (Novelda, Pinoso)



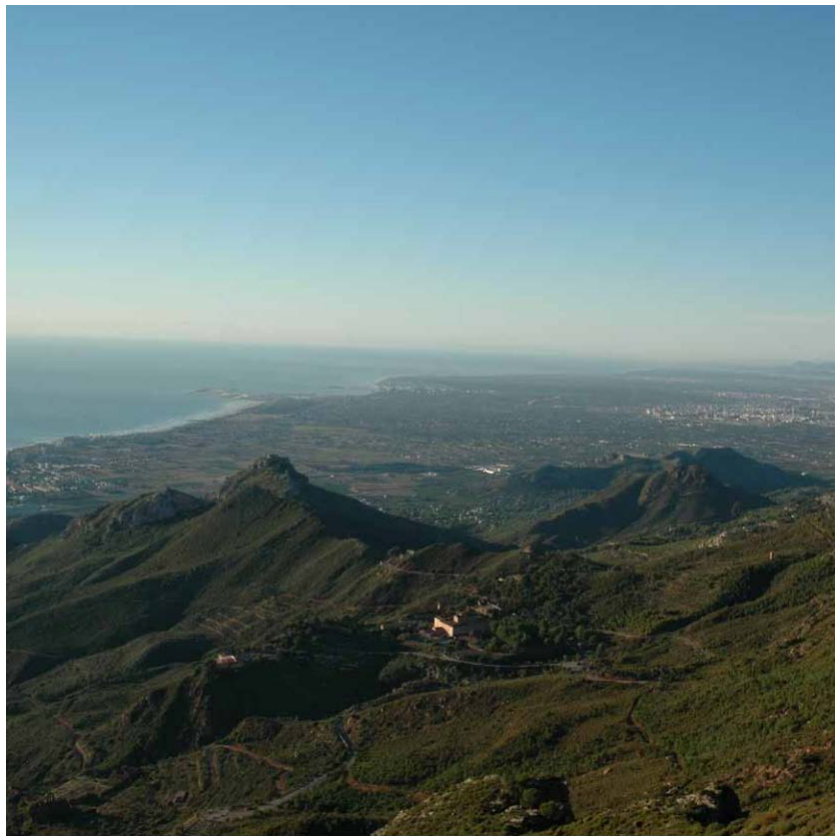
PAISATGES PRÒXIMS

+ INFO: www.arquitectespelpaisatge.blogspot.com.es

TROBADA DE PAISATGE

POLÍTIQUES DE PAISATGE EN
LA COMUNITAT VALENCIANA

PAISATGES DE RELLEVÀNCIA REGIONAL (PRR)



INSTRUCCIÓN 3.2 PARA EL PRR 10. DESERT DE
LES PALMES

03

Elementos y patrones estructurantes del paisaje

- Proteger la integridad morfológica de las laderas orientales del Desert de les Palmes, en especial en las zonas más bajas, por contar con una elevada fragilidad visual como cierre escénico de la Plana de Castellón, preservando los principales referentes visuales de la zona como el Pico Bartolo.
- Preservar los bosques de pinos y los puntos de interés geológico como les Agulles de Santa Agueda, modeladas sobre areniscas de rodeno otorgan un color rojizo al terreno característico del paisaje.

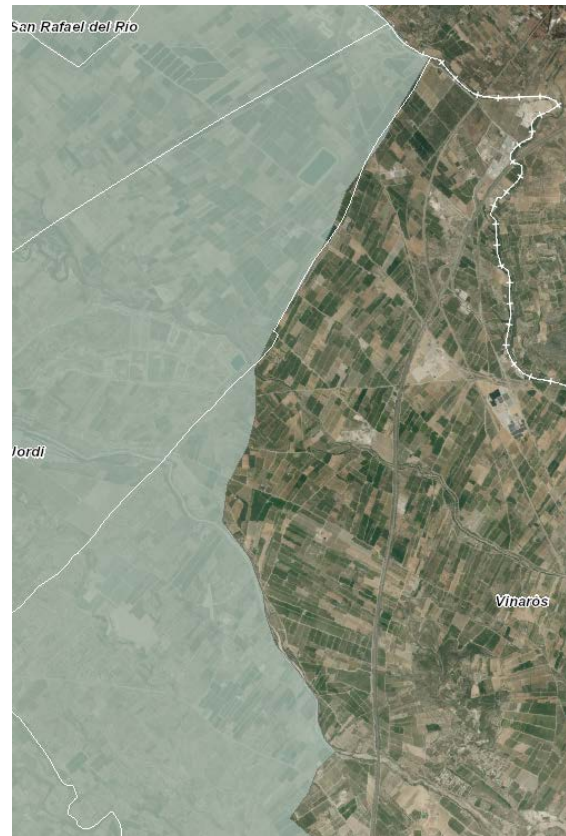
Elementos significativos para la articulación del territorio que deben integrarse en la infraestructura verde

- Poner el valor tanto el Convent del Desert de les Palmes, como las antiguas ruinas y las ermitas próximas de Sant Joan Baptista, del Carme y de Sant Joan de la Creu, como espacios culturales de interés singular.

Mejora de la percepción y gestión del paisaje

- Mejorar la conexión territorial y ecológica del paraje natural del Desert de les Palmes hacia el interior con la Sierra de Borriol y hacia la costa.
- Equipar como puntos de observación las construcciones de carácter defensivo, como las ruinas del Castell de Montornés, Castell de Miravet y de Sant Miquel, y las torres vigías que se suceden a lo largo de la costa.
- Promocionar y ordenar, con las cautelas necesarias, el Desert de les Palmes, la Muntanya Negra y la Joguera, la ermita de la Magdalena y la ermita de les Santes, como áreas de uso público asociados a los núcleos urbanos próximos.

<http://politicaterritorial.gva.es/prr>



PAISATGES PRÒXIMS

+ INFO: www.arquitectespaisatge.blogspot.com.es

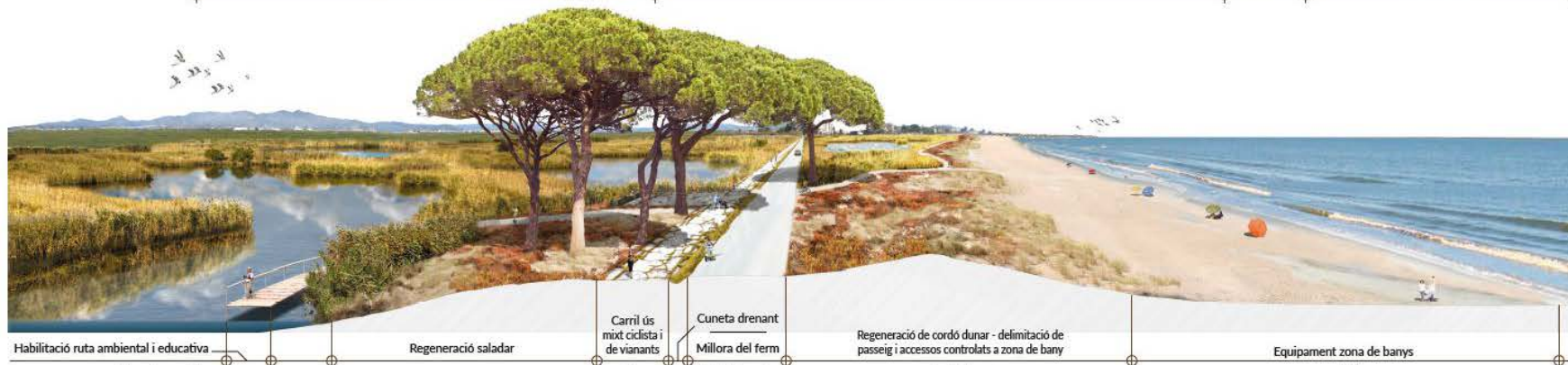
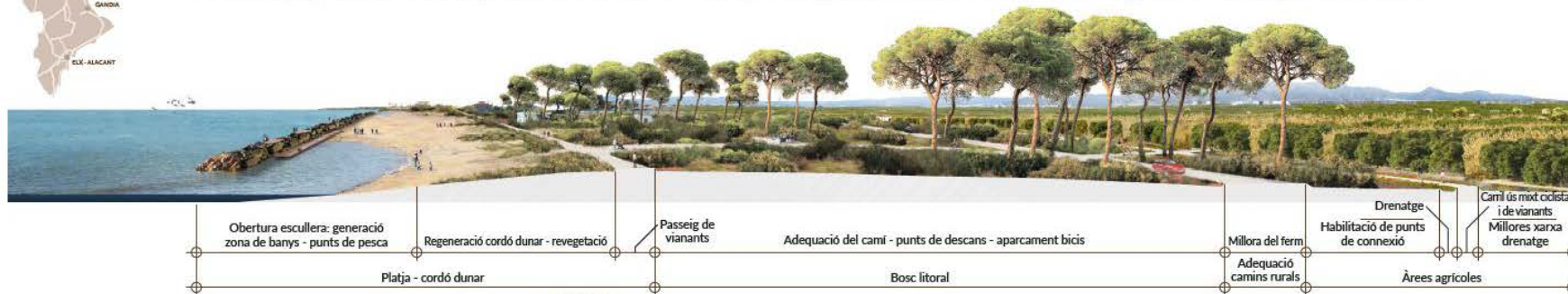
TROBADA DE PAISATGE

POLÍTIQUES DE PAISATGE EN
LA COMUNITAT VALENCIANA

PROGRAMES DE PAISATGE



Els Programes de Paisatge són instruments regulats en la Llei d'Ordenació del Territori, Urbanisme i Paisatge. El seu objectiu principal és la proposta d'actuacions de conservació i posada en valor de paisatges singulars i representatius de la gran diversitat del territori valencià. En aquest cas, es tracta de programes dirigits a la regeneració de terrenys costaners de gran valor ambiental, paisatgístic i territorial preservats pel Pla d'Acció Territorial de la Infraestructura Verda del Litoral de la Comunitat Valenciana (PATIVEL). L'element central del PATIVEL és el disseny i execució de la Via del Litoral, un itinerari verd apte per a vianants i ciclistes que discorre des de Vinaròs fins a Pilar de la Horadada. En aquesta primera fase s'han triat els trams costaners dels municipis de Vinaròs i Benicarló, l'Albufera de València, el front costaner del municipi de Gandia, incloent la platja de l'Auir i el tram que discorre entre el Saladar d'Aigua Amarga i la zona humida del Clot de Galvany, entre els municipis d'Alacant i Elx.



PAISATGES PRÒXIMS

+ INFO: www.arquitectespaisatge.blogspot.com.es

TROBADA DE PAISATGE

POLÍTIQUES DE PAISATGE EN LA COMUNITAT VALENCIANA

PROGRAMA DE PAISATGE DEL LITORAL: VINARÒS I BENICARLÓ



L'espai litoral de les comarques del nord de la Comunitat Valenciana presenta unes singularitats que el qualifiquen com un dels de major valor al llarg de la costa valenciana. La presència de desembocadures com les del riu de la Sénia, riu Cervol, rambla de Cervera i barranc d'Aiguadoliva, els paisatges agraris de gran qualitat, quant als seus sòls i els seus productes, que arriben fins al mar, els elements del patrimoni agrari edificat i els fronts marítims urbans de les ciutats de Vinaròs i Benicarló, constitueixen tots ells actius territorials excel·lents que aquest Programa de Paisatge vol ordenar i posar en valor a

través del disseny de la via del litoral i de les seues connexions transversals. Aquest programa és un exemple emblemàtic de la integració dels traçats pel medi rural d'aquesta via amb els del medi urbà, contribuint a més a l'articulació dels teixits urbans de les ciutats amb el seu front litoral i les seues connexions amb l'espai rural i els múltiples elements i fites paisatgístics que confereixen una forta identitat a aquest territori.



PAISATGES PRÒXIMS

+ INFO: www.arquitectespelpaisatge.blogspot.com.es

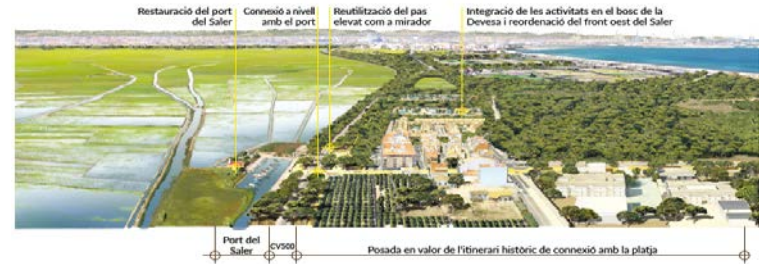
TROBADA DE PAISATGE

POLÍTIQUES DE PAISATGE EN LA COMUNITAT VALENCIANA

PROGRAMA DE PAISATGE DEL LITORAL: ALBUFERA DE VALÈNCIA



L'objecte d'aquest programa és la requalificació paisatgística de l'àmbit i la concreció de la via litoral al seu pas pel Parc Natural de l'Albufera de València, articulant les intervencions necessàries per a garantir la preservació i posada en valor d'un espai emblemàtic i volgut per tots els valencians. Afavorir les fórmules de mobilitat no motoritzada, posar en valor els espais agrícoles degradats, millorar la integració paisatgística dels nuclis urbans, recuperar camins històrics, minimitzar els impactes ambientals, reduir la pressió humana sobre els espais de major valor del parc, fomentar un ús públic sostenible i divulgar els valors d'aquest espai, són accions previstes en aquest programa, les quals hauran de ser degudament legitimades per tots els ciutadans en el procés de participació pública.



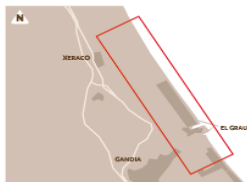
PAISATGES PRÒXIMS

+ INFO: www.arquitectespelpaisatge.blogspot.com.es

TROBADA DE PAISATGE

POLÍTIQUES DE PAISATGE EN LA COMUNITAT VALENCIANA

PROGRAMA DE PAISATGE DEL LITORAL: GANDIA



En el marc del PATIVEL, aquest programa de paisatge es desenvolupa a través d'un dels àmbits costaners de major valor i interès de la Comunitat Valenciana. El disseny de la infraestructura verda rural i urbana, i el traçat de la via litoral pel municipi de Gandia permeten abordar diverses solucions a problemes d'índole urbanística i territorial de la capital de la comarca de la Safor: la regeneració i posada en valor de l'espai de l'Auir després de la seua conservació pel Pla d'Acció Territorial; la continuïtat de la via litoral pel nucli urbà de la platja; la millora de la qualitat urbana dels barris marítics; l'ordenació de l'àmbit de la desembocadura del Serpis i Rafalcaid, així com la seua continuïtat pel terme

municipal de Daimús. D'altra banda, aquest itinerari permetrà la posada en valor de fites i elements paisatgístics, patrimonials i identitaris de la ciutat ducal com ara l'Alqueria del Duc i la seua marjal, el Castell de Bairén, els connectors ambientals del Serpis i el barranc de Beniopa o la pròpia zona humida de la Safor amb els seus actius ambientals i elements del patrimoni hidràulic. Finalment, aquest programa també inclou rutes interiors longitudinals alternatives a la via litoral seguint els traçats de carreteres i vies existents.



PAISATGES PRÒXIMS
 + INFO: www.arquitectespelpaisatge.blogspot.com.es
TROBADA DE PAISATGE

POLÍTIQUES DE PAISATGE EN LA COMUNITAT VALENCIANA



PROGRAMA DE PAISATGE DEL LITORAL: ALACANT I ELX



Una de les grans àrees d'oportunitat del territori de la Comunitat Valenciana la constitueix el front litoral sud d'Alacant i Nord d'Elx. En aquest espai, i en el seu entorn, podem trobar actius econòmics i territorials com l'aeroport Alacant-Elx, la Institució Firal Alacantina, l'oficina europea de marques, la Ciutat de la Llum, el futur centre d'innovació de l'antic escorxador d'Alacant, etc; però també recursos paisatgístics i ambientals com el Saladar d'Aigua Amarga, la serra dels Colmenars, el Fondet de la Senieta, el Clot de Galvany o l'espai dunar de l'Altet.

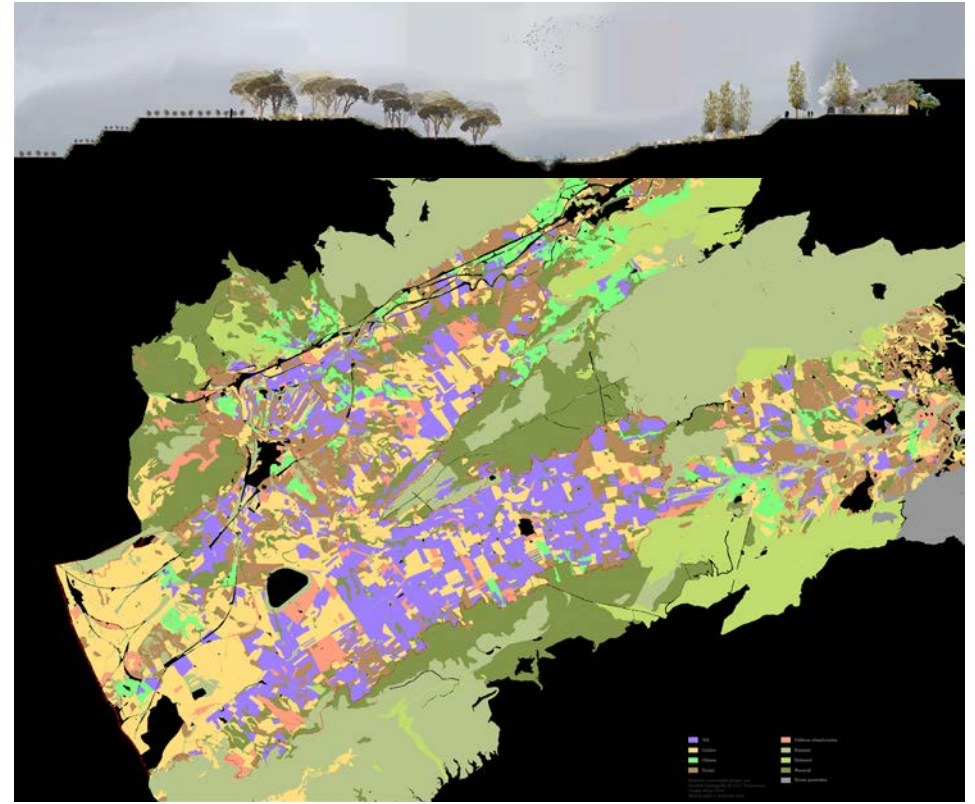
Aquest àmbit litoral està regulat pel Pla d'Acció Territorial de la Infraestructura Verda del Litoral (PATIVEL) i aquest Programa de Paisatge, que el qualifica i posa en valor a través d'una sèrie d'actuacions. El seu eix temàtic central és la via de litoral i els seus elements de connexió transversal, formant una xarxa d'itineraris aptes per a la mobilitat sostenible, capaços de dinamitzar el territori i millorar la qualitat de vida dels seus ciutadans.



PAISATGES PRÒXIMS
+ INFO: www.arquitectespaisatge.blogspot.com.es
TROBADA DE PAISATGE

POLÍTIQUES DE PAISATGE EN
LA COMUNITAT VALENCIANA

PROGRAMA DE PAISATGE: VINYES LES ALCUSSES-ELS ALFORINS (en elaboració)



AGENDA URBANA VALENCIANA

Sis blocs temàtics

- Economia urbana
- Territori i ciutat
- Governança urbana
- Qualitat urbana i salut
- Dret a la ciutat i a l'habitatge
- Ciutat connectada

Procés participatiu

1. Presentació del procés d'elaboració de l'Agenda Urbana Valenciana
2. Creació d'un òrgan de participació i representació política en el qual estiguen majoritàriament representats la Generalitat i els municipis de la Comunitat Valenciana. Registre públic d'adhesions a l'Agenda Urbana Valenciana.
3. Jornades de participació per a cadascun dels blocs temàtics
4. Presentació pública de la proposta de l'Agenda Urbana Valenciana.
5. Exposició pública de la proposta de l'Agenda Urbana Valenciana.
6. Incorporació del procés de participació pública i redacció del document final que se sotmetrà a l'aprovació del Consell.
7. Aprovació de l'Agenda Urbana Valenciana per mitjà d'un acord del Consell.

POLÍTIQUES DE PAISATGE EN LA COMUNITAT VALENCIANA

Rosa Pardo i Marín

Directora General de Política Territorial i Paisatge

PAISAJES PRÓXIMOS

+ INFO: www.arquitectespelpaisatge.blogspot.com.es

ENCUENTRO DE PAISAJE

Jardí Botànic de la Universitat de València

8 y 9 de noviembre 2019

Imagen: "Carrícola" acuarela de Diana Soriano