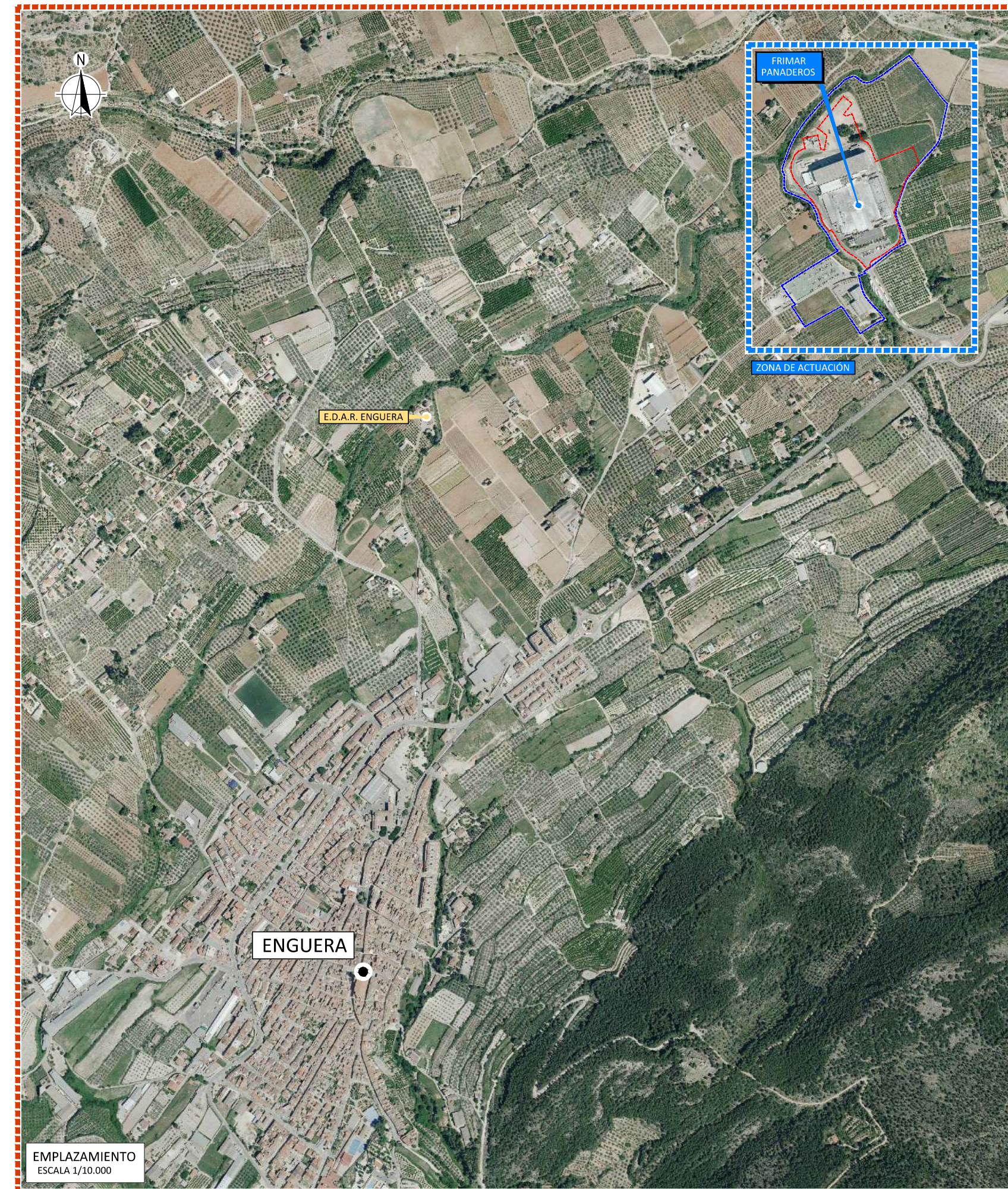


## **14. PLANOS**

- 1.- SITUACIÓN, EMPLAZAMIENTO Y ÁMBITO PIES. E.1:10.000**
- 2.- SITUACIÓN SOBRE ORTOFOTO. E.1:2.500**
- 3.- TOPOGRAFÍA DEL TERRENO. E.1:2.500**
- 4.- CATASTRAL. E.1:2.500**
- 5.- USOS, APROVECHAMIENTOS, VEGETACIÓN Y EDIFICACIONES EXISTENTES. E.1:2.500**
- 6.- INFRAESTRUCTURAS, REDES GENERALES DE SERVICIO Y BIENES DEMANIALES. E.1:2.500**
- 7.- CLASIFICACIÓN SUELO PLAN GENERAL VIGENTE Y ESTADO DE DESARROLLO. E.1:2.500**
- 8.- CALIFICACIÓN SUELO PLAN GENERAL VIGENTE. E.1:2.500**
- 9.- DELIMITACIÓN DIC APROBADA. E.1:2.500**
- 10.- CLASIFICACIÓN Y CALIFICACIÓN DEL SUELO PROPUESTO. E.1:2.500**
- 11.- ZONAS DE ORDENACIÓN Y USOS PORMENORIZADOS PROPUESTOS. E.1:2.500**
- 12.- USOS Y ACTIVIDADES PROPUESTOS. E.1:2.500**
- 13.- INFRAESTRUCTURA VERDE PROPUESTA.**



LEYENDA	
	ÁMBITO PIES






EDIFICIOS EXISTENTES		SUP. UTILES
1	OBRADOR 1	2.597 m <sup>2</sup>
2	OBRADOR 2	2.307 m <sup>2</sup>
3	OBRADOR 3	3.085 m <sup>2</sup>
4	OBRADOR 4	2.086 m <sup>2</sup>
5	PASILLO	133 m <sup>2</sup>
6	PASILLO OBRADOR 3	263 m <sup>2</sup>
7	PASILLO CENTAL	1.164 m <sup>2</sup>
8	CÁMARA	1.255 m <sup>2</sup>
9	NUEVA CÁMARA	4.409 m <sup>2</sup>
10	ALMACÉN CARTÓN	525 m <sup>2</sup>
11	ALMACÉN PALET	418 m <sup>2</sup>
12	MATERIAS PRIMAS Y OFICINAS	1.400 m <sup>2</sup>
13	CALIDAD	148 m <sup>2</sup>
14	LOGÍSTICA	54+54 m <sup>2</sup>
15	SALA MÁQUINAS	475 m <sup>2</sup>
16	TRAFOS	113 m <sup>2</sup>
17	DEPURADORA	86 m <sup>2</sup>
18	GRUPOS	206 m <sup>2</sup>
19	GNL	284 m <sup>2</sup>

RESUMEN SUPERFICIES EXISTENTES	
SUPERFICIE ÚTIL	21.062 m <sup>2</sup>
SUPERFICIE SUELO OCUPADA	21.724 m <sup>2</sup>

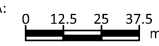


**Frimar**  
**Panaderos**

CONSULTORA:  
**VIELCA**  
INGENIEROS

AUTORES DEL PROYECTO:  
  
 ARACELI BELLVER JIMÉNEZ  
I.C.C.P.  
  
 CONSTAN AMURRIO GARCÍA  
INGENIERO DE MONTES  
  
 ALEXIS MATEU BELLOCH  
INGENIERO INDUSTRIAL

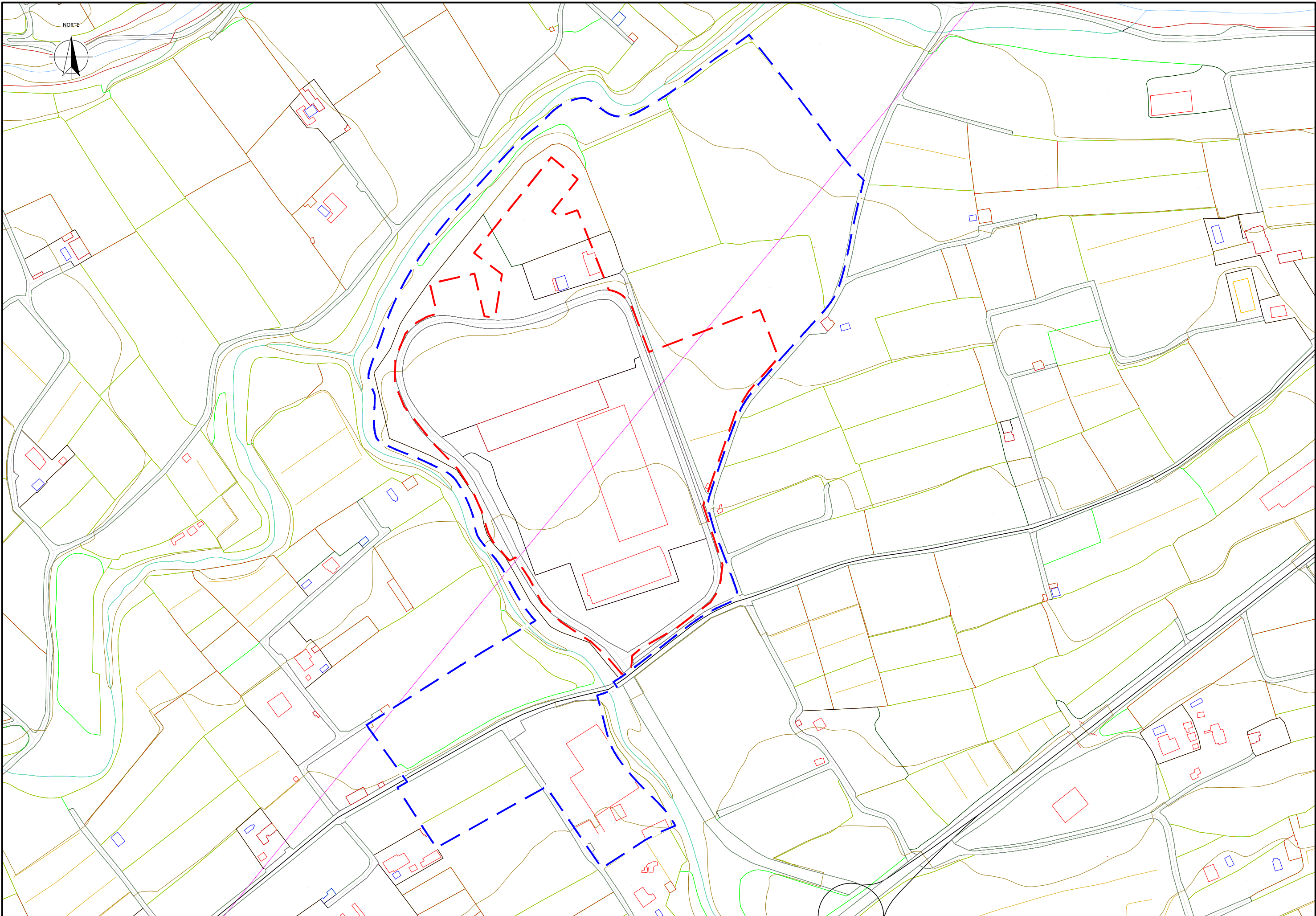
TÍTULO:  
DOCUMENTACIÓN PARA CONSULTA VIABILIDAD  
DEL PIES FRIMAR PANADEROS EN  
ENGUERA (VALENCIA).

ESCALA NUMÉRICA:  
1/2.500  
ESCALA GRÁFICA:  
ORIGINAL A3  


FECHA:  
MAYO  
2023




TÍTULO DEL PLANO:  
SITUACIÓN ACTUAL SOBRE ORTOFOTO

Nº DE PLANO:  
2  
HOJA:  
1 de 1



**Frimar**  
**Panaderos**

CONSULTORA:  
**VIELCA**  
INGENIEROS

AUTORES DEL PROYECTO:  
  
 ARACELI BELLVER JIMÉNEZ  
 I.C.C.P.  
  
 CONSTAN AMURRIO GARCÍA  
 INGENIERO DE MONTES  
  
 ALEXIS MATEU BELLOCH  
 INGENIERO INDUSTRIAL

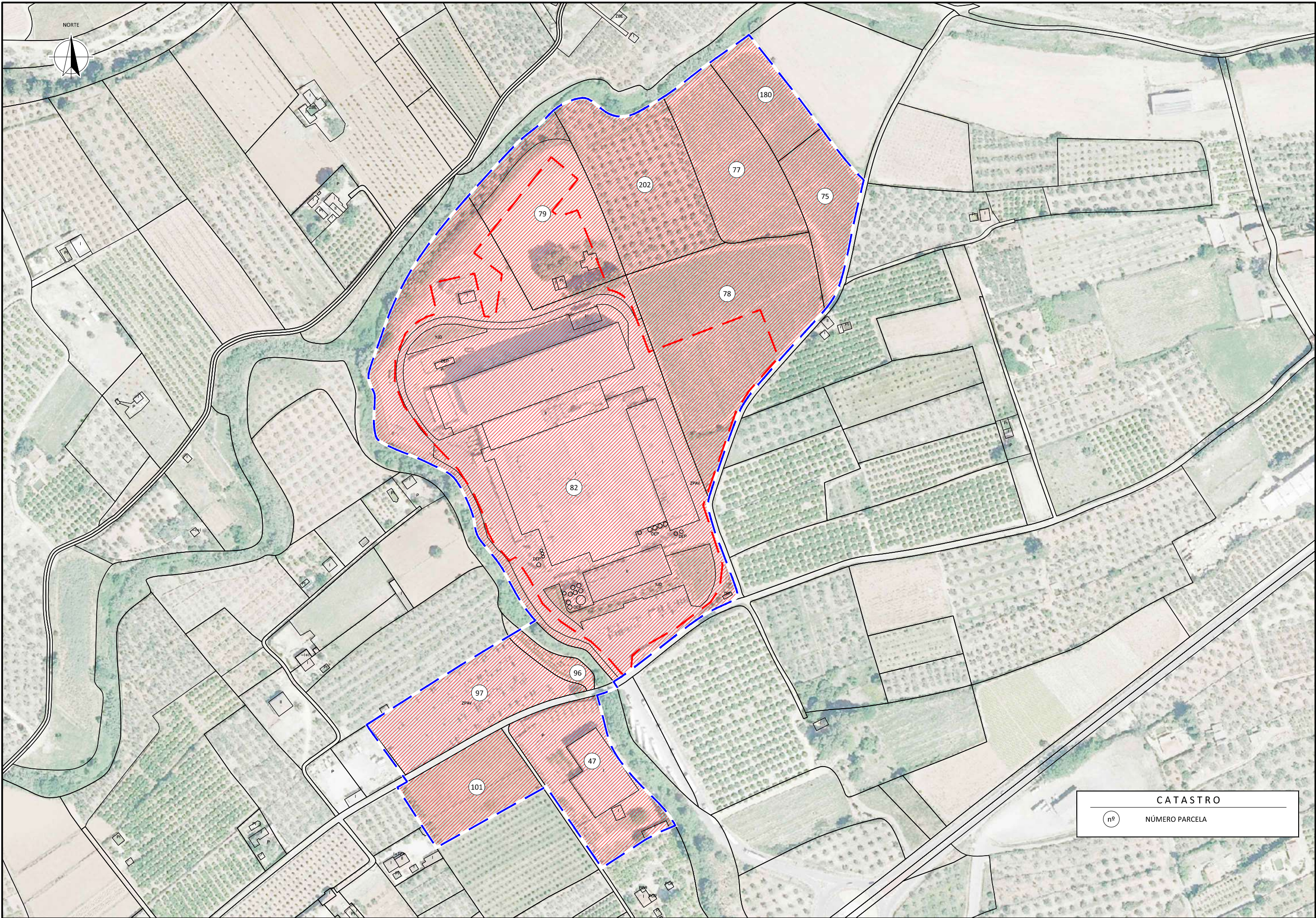
TÍTULO:  
DOCUMENTACIÓN PARA CONSULTA VIABILIDAD  
DEL PIES FRIMAR PANADEROS EN  
ENGUERA (VALENCIA).

ESCALA NUMÉRICA:  
1/2.500  
ESCALA GRÁFICA:  
ORIGINAL A3  
0 12,5 25 37,5 m

FECHA:  
MAYO  
2023

TÍTULO DEL PLANO:  
TOPOGRAFÍA DEL TERRENO

Nº DE PLANO:  
3  
HOJA:  
1 de 1



<b>CATASTRO</b>	
nº	NÚMERO PARCELA



CONSULTORA:  
**VIELCA**  
 INGENIEROS

AUTORES DEL PROYECTO:  
 ARACELI BELLVER JIMÉNEZ I.C.C.P.  
 CONSTAN AMURRIO GARCÍA INGENIERO DE MONTES  
 ALEXIS MATEU BELLOCH INGENIERO INDUSTRIAL

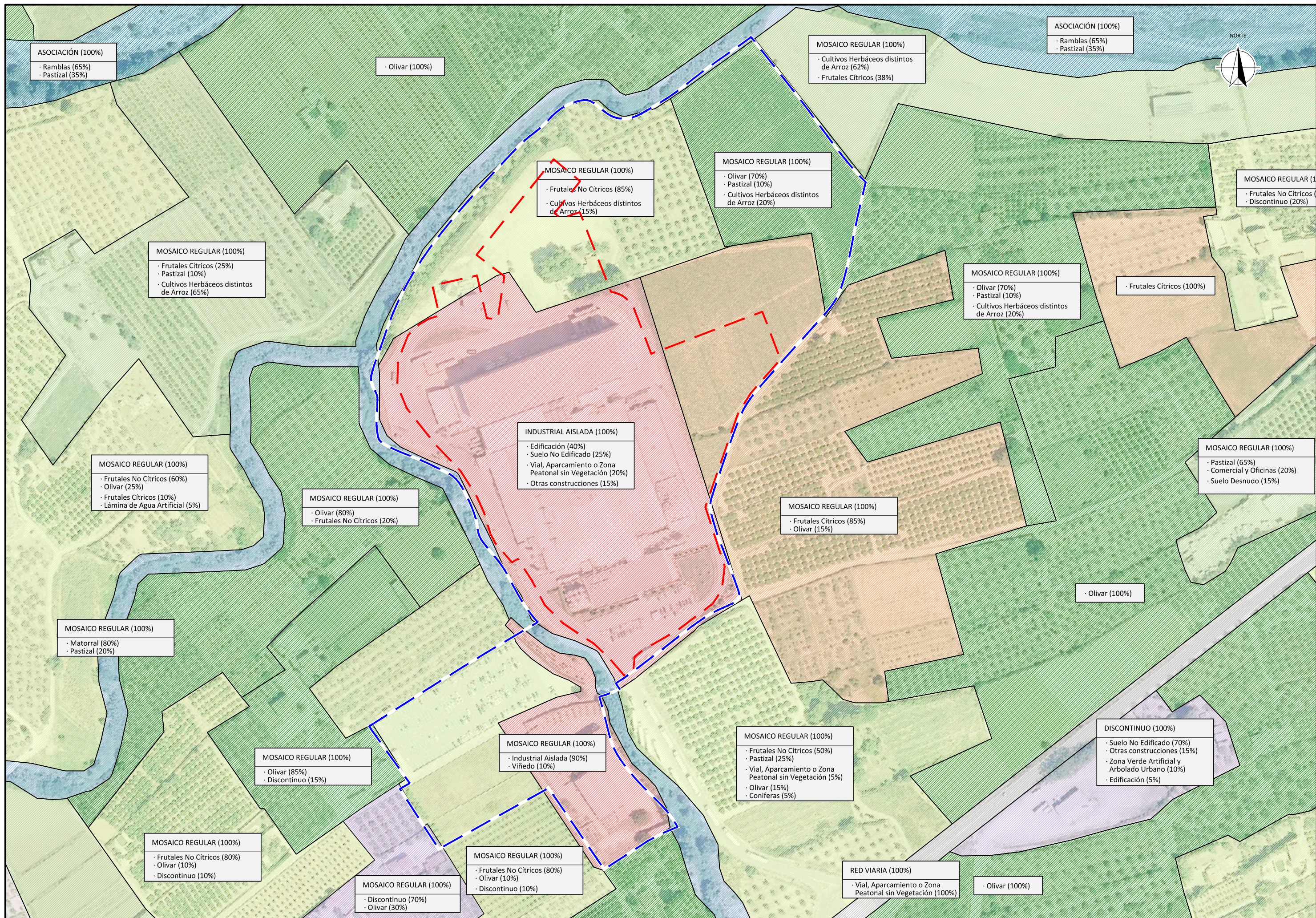
TÍTULO:  
 DOCUMENTACIÓN PARA CONSULTA VIABILIDAD DEL PIES FRIMAR PANADEROS EN ENGUERA (VALENCIA).

ESCALA NUMÉRICA: 1/2.500  
 ESCALA GRÁFICA: 0 12.5 25 37.5 m  
 ORIGINAL A3

FECHA: MAYO 2023

TÍTULO DEL PLANO: CATASTRAL

Nº DE PLANO: 4  
 HOJA: 1 de 1



ASOCIACIÓN (100%)  
· Ramblas (65%)  
· Pastizal (35%)

· Olivar (100%)

MOSAICO REGULAR (100%)  
· Cultivos Herbáceos distintos de Arroz (62%)  
· Frutales Cítricos (38%)

ASOCIACIÓN (100%)  
· Ramblas (65%)  
· Pastizal (35%)



MOSAICO REGULAR (100%)  
· Frutales No Cítricos (85%)  
· Cultivos Herbáceos distintos de Arroz (15%)

MOSAICO REGULAR (100%)  
· Olivar (70%)  
· Pastizal (10%)  
· Cultivos Herbáceos distintos de Arroz (20%)

MOSAICO REGULAR (100%)  
· Frutales No Cítricos (85%)  
· Discontinuo (20%)

MOSAICO REGULAR (100%)  
· Frutales Cítricos (25%)  
· Pastizal (10%)  
· Cultivos Herbáceos distintos de Arroz (65%)

MOSAICO REGULAR (100%)  
· Olivar (70%)  
· Pastizal (10%)  
· Cultivos Herbáceos distintos de Arroz (20%)

· Frutales Cítricos (100%)

MOSAICO REGULAR (100%)  
· Frutales No Cítricos (60%)  
· Olivar (25%)  
· Frutales Cítricos (10%)  
· Lámina de Agua Artificial (5%)

INDUSTRIAL AISLADA (100%)  
· Edificación (40%)  
· Suelo No Edificado (25%)  
· Vial, Aparcamiento o Zona Peatonal sin Vegetación (20%)  
· Otras construcciones (15%)

MOSAICO REGULAR (100%)  
· Pastizal (65%)  
· Comercial y Oficinas (20%)  
· Suelo Desnudo (15%)

MOSAICO REGULAR (100%)  
· Olivar (80%)  
· Frutales No Cítricos (20%)

MOSAICO REGULAR (100%)  
· Frutales Cítricos (85%)  
· Olivar (15%)

· Olivar (100%)

MOSAICO REGULAR (100%)  
· Matorral (80%)  
· Pastizal (20%)

MOSAICO REGULAR (100%)  
· Olivar (85%)  
· Discontinuo (15%)

MOSAICO REGULAR (100%)  
· Industrial Aislada (90%)  
· Viñedo (10%)

MOSAICO REGULAR (100%)  
· Frutales No Cítricos (50%)  
· Pastizal (25%)  
· Vial, Aparcamiento o Zona Peatonal sin Vegetación (5%)  
· Olivar (15%)  
· Coníferas (5%)

DISCONTINUO (100%)  
· Suelo No Edificado (70%)  
· Otras construcciones (15%)  
· Zona Verde Artificial y Arbolado Urbano (10%)  
· Edificación (5%)

MOSAICO REGULAR (100%)  
· Frutales No Cítricos (80%)  
· Olivar (10%)  
· Discontinuo (10%)

MOSAICO REGULAR (100%)  
· Frutales No Cítricos (80%)  
· Olivar (10%)  
· Discontinuo (10%)

RED VIARIA (100%)  
· Vial, Aparcamiento o Zona Peatonal sin Vegetación (100%)

· Olivar (100%)



CONSULTORA:  
**VIELCA**  
INGENIEROS

AUTORES DEL PROYECTO:  
ARACELI BELLVER JIMÉNEZ I.C.C.P.  
CONSTAN AMURRIO GARCÍA INGENIERO DE MONTES  
ALÉXIS MATEU BELLOCH INGENIERO INDUSTRIAL

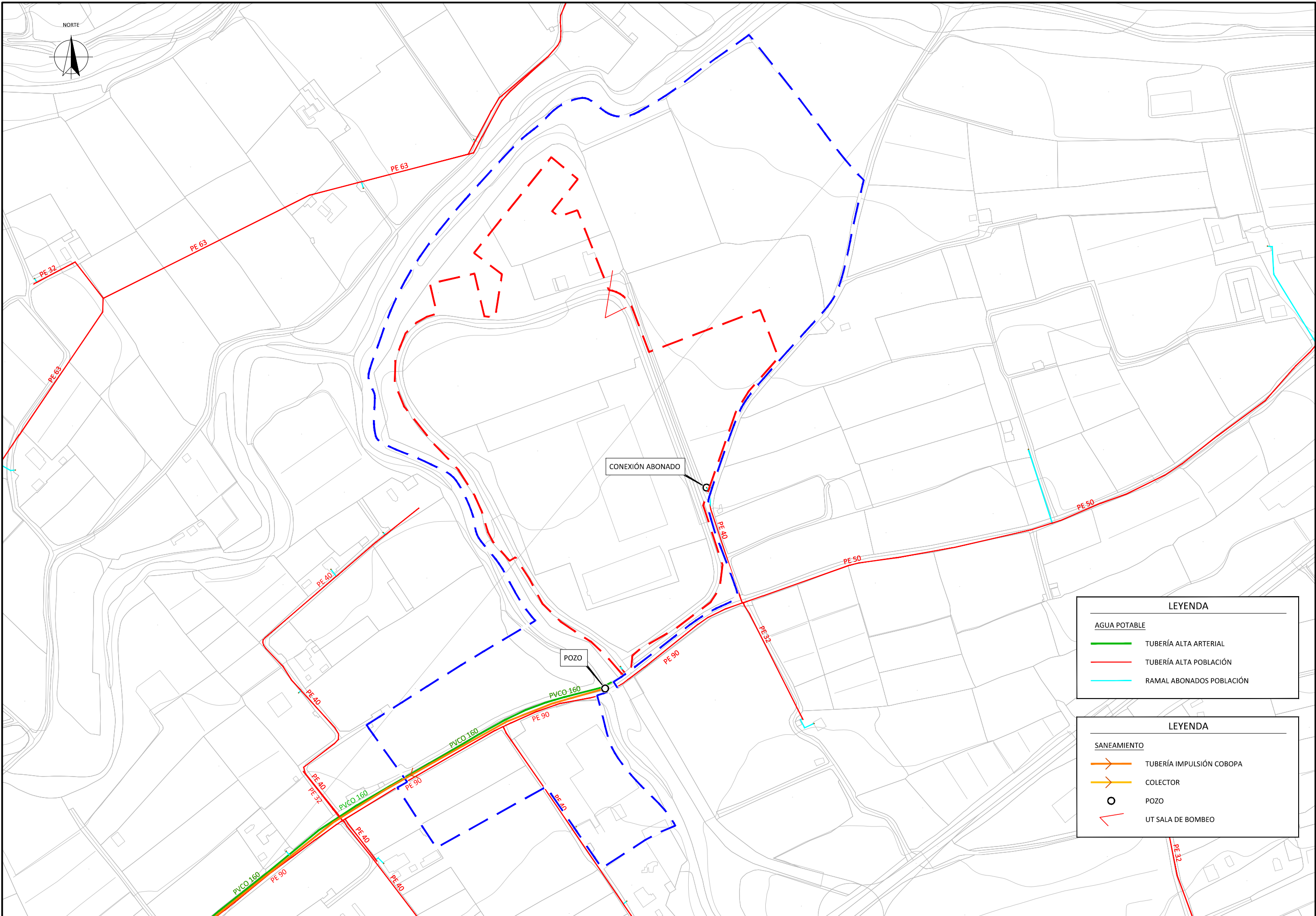
TÍTULO:  
DOCUMENTACIÓN PARA CONSULTA VIABILIDAD DEL PIES FRIMAR PANADEROS EN ENGUERA (VALENCIA).

ESCALA NUMÉRICA: 1/2.500  
ESCALA GRÁFICA: ORIGINAL A3

FECHA:  
MAYO 2023

TÍTULO DEL PLANO:  
USOS, APROVECHAMIENTOS, VEGETACIÓN Y EDIFICACIONES EXISTENTES

Nº DE PLANO:  
5  
HOJA:  
1 de 1



LEYENDA	
<b>AGUA POTABLE</b>	
	TUBERÍA ALTA ARTERIAL
	TUBERÍA ALTA POBLACIÓN
	RAMAL ABONADOS POBLACIÓN

LEYENDA	
<b>SANEAMIENTO</b>	
	TUBERÍA IMPULSIÓN COBOPA
	COLECTOR
	POZO
	UT SALA DE BOMBEO

**Frimar Panaderos**

CONSULTORA:

**VIELCA**  
INGENIEROS

AUTORES DEL PROYECTO:

ARACELI BELLVER JIMÉNEZ  
I.C.C.P.

CONSTAN AMURRIO GARCÍA  
INGENIERO DE MONTES

ALEXIS MATEU BELLOCH  
INGENIERO INDUSTRIAL

TÍTULO:

DOCUMENTACIÓN PARA CONSULTA VIABILIDAD  
DEL PIES FRIMAR PANADEROS EN  
ENGUERA (VALENCIA).

ESCALA NUMÉRICA:

1/2.500

ESCALA GRÁFICA:

0 12,5 25 37,5 m

ORIGINAL A3

FECHA:

MAYO  
2023

TÍTULO DEL PLANO:

INFRAESTRUCTURAS, REDES GENERALES DE SERVICIO  
Y BIENES DEMANIALES

Nº DE PLANO:

6



HOJA:

1 de 1



**LEYENDA**

CLASIFICACIÓN


-  SUELO NO URBANIZABLE PROTEGIDO
-  SUELO NO URBANIZABLE COMÚN





**Frimar**  
**Panaderos**

CONSULTORA:  
**VIELCA**  
INGENIEROS

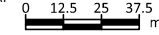
AUTORES DEL PROYECTO:

  
ARACELI BELLVER JIMÉNEZ  
I.C.C.P.

  
CONSTAN AMURRIO GARCÍA  
INGENIERO DE MONTES

  
ALEXIS MATEU BELLOCH  
INGENIERO INDUSTRIAL

TÍTULO:  
DOCUMENTACIÓN PARA CONSULTA VIABILIDAD  
DEL PIES FRIMAR PANADEROS EN  
ENGUERA (VALENCIA).

ESCALA NUMÉRICA: 1/2.500  
ESCALA GRÁFICA:  
ORIGINAL A3 

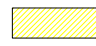

FECHA:  
MAYO  
2023

TÍTULO DEL PLANO:  
CLASIFICACIÓN SUELO PLAN GENERAL VIGENTE  
Y ESTADO DE DESARROLLO

Nº DE PLANO:  
7  
HOJA:  
1 de 1








LEYENDA	
CALIFICACIÓN	
	DOTACIONES RED PRIMARIA / SECUNDARIA COMUNICACIONES RED VIARIA (DOMINIO PÚBLICO)
	ZONA RURAL COMÚN FORESTAL

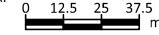


**Frimar**  
**Panaderos**

CONSULTORA:  
**VIELCA**  
INGENIEROS

AUTORES DEL PROYECTO:  
  
ARACELI BELLVER JIMÉNEZ  
I.C.C.P.  
  
CONSTAN AMURRIO GARCÍA  
INGENIERO DE MONTES  
  
ALEXIS MATEU BELLOCH  
INGENIERO INDUSTRIAL

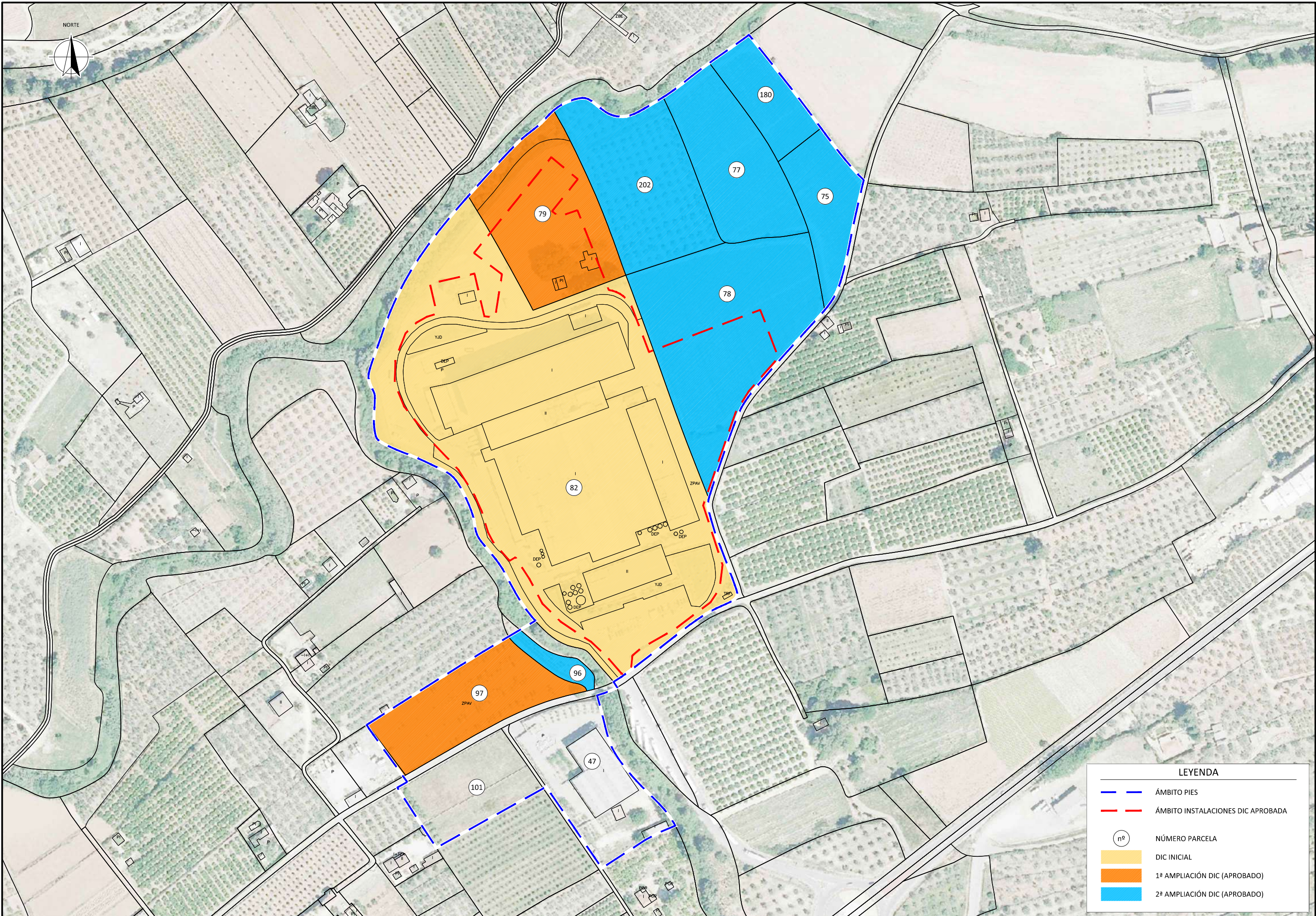
TÍTULO:  
DOCUMENTACIÓN PARA CONSULTA VIABILIDAD  
DEL PIES FRIMAR PANADEROS EN  
ENGUERA (VALENCIA).

ESCALA NUMÉRICA: 1/2.500  
ESCALA GRÁFICA:  
ORIGINAL A3  m

FECHA:  
MAYO  
2023

TÍTULO DEL PLANO:  
CALIFICACIÓN SUELO PLAN GENERAL VIGENTE

Nº DE PLANO:  
8  
HOJA:  
1 de 1



LEYENDA	
	ÁMBITO PIES
	ÁMBITO INSTALACIONES DIC APROBADA
	NÚMERO PARCELA
	DIC INICIAL
	1ª AMPLIACIÓN DIC (APROBADO)
	2ª AMPLIACIÓN DIC (APROBADO)

**Frimar Panaderos**

CONSULTORA:  
**VIELCA**  
INGENIEROS

AUTORES DEL PROYECTO:  
  
ARACELI BELLVER JIMÉNEZ  
I.C.C.P.  
  
CONSTAN AMURRIO GARCÍA  
INGENIERO DE MONTES  
  
ALEXIS MATEU BELLOCH  
INGENIERO INDUSTRIAL

TÍTULO:  
DOCUMENTACIÓN PARA CONSULTA VIABILIDAD DEL PIES FRIMAR PANADEROS EN ENGUERA (VALENCIA).

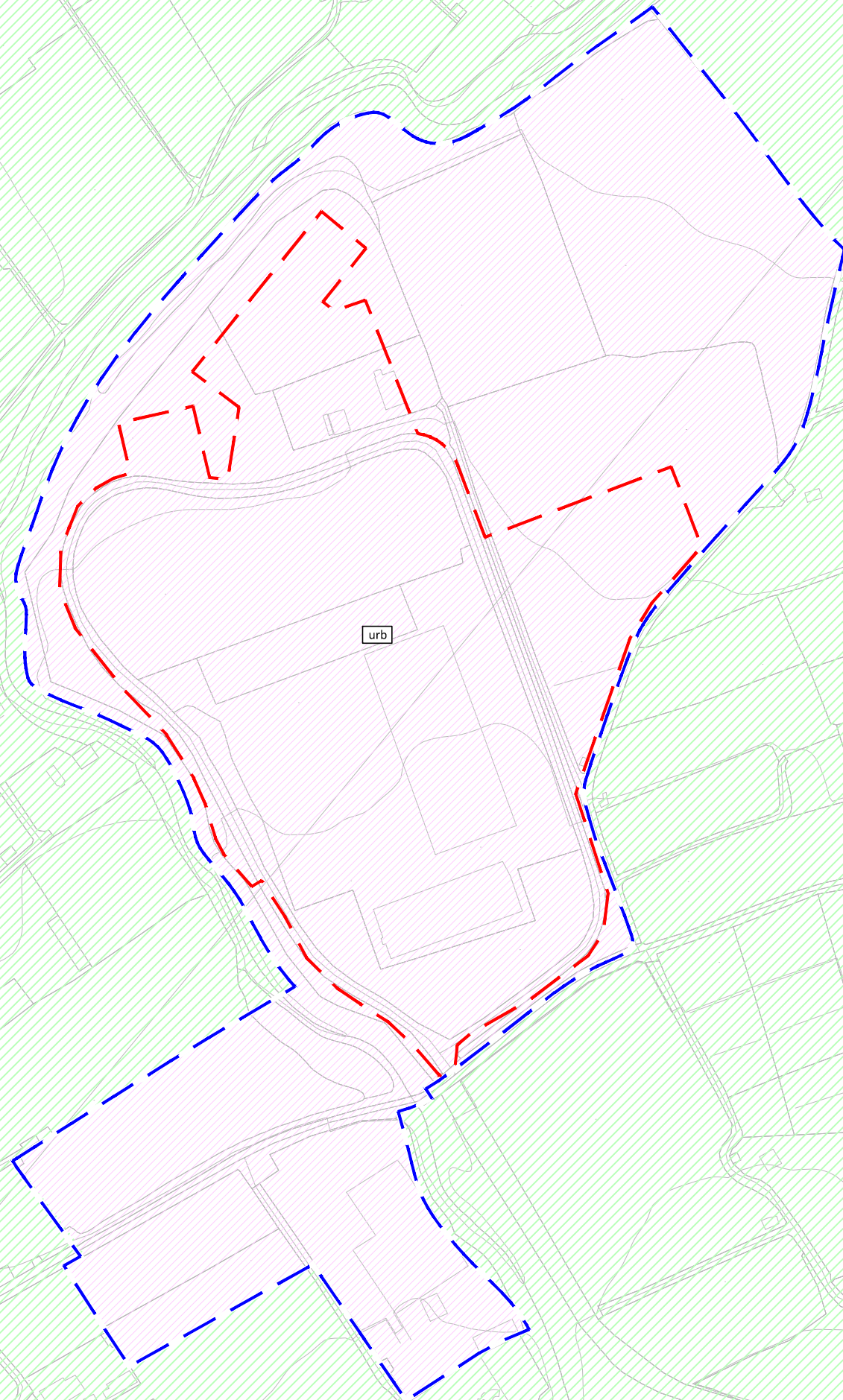
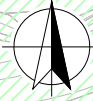
ESCALA NUMÉRICA: 1/2.500  
ESCALA GRÁFICA:  
ORIGINAL A3

FECHA:  
MAYO 2023

TÍTULO DEL PLANO:  
DELIMITACIÓN DIC APROBADA Y AMPLIACIÓN DIC EN TRAMITACIÓN

Nº DE PLANO: 9  
HOJA: 1 de 1

NORTE



**LEYENDA**

— — — — — ÁMBITO PIES

**CLASIFICACIÓN DEL SUELO**

SUELO URBANIZABLE

SUELO NO URBANIZABLE

**Frimar Panaderos**

CONSULTORA:

**VIELCA**  
INGENIEROS

AUTORES DEL PROYECTO:

ARACELI BELLVER JIMÉNEZ  
I.C.C.P.

CONSTAN AMURRIO GARCÍA  
INGENIERO DE MONTES

ALEXIS MATEU BELLOCH  
INGENIERO INDUSTRIAL

TÍTULO:

DOCUMENTACIÓN PARA CONSULTA VIABILIDAD  
DEL PIES FRIMAR PANADEROS EN  
ENGUERA (VALENCIA).

ESCALA NUMÉRICA:

1/2.500

ESCALA GRÁFICA:

ORIGINAL A3

FECHA:

MAYO  
2023

TÍTULO DEL PLANO:

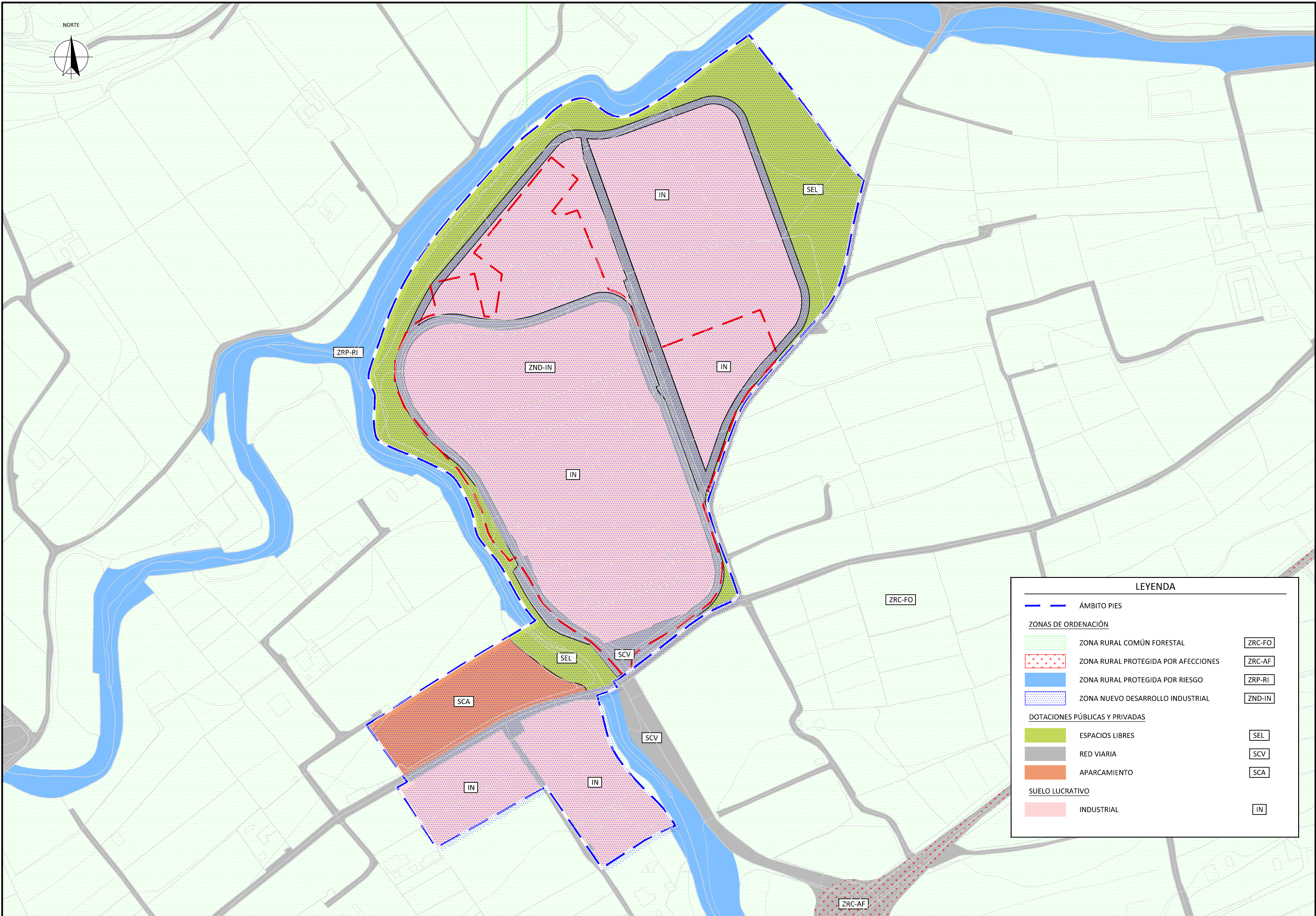
CLASIFICACIÓN Y CALIFICACIÓN  
DEL SUELO PROPUESTO

Nº DE PLANO:

10

HOJA:

1 de 1



LEYENDA		
	ÁMBITO PIES	
<b>ZONAS DE ORDENACIÓN</b>		
	ZONA RURAL COMÚN FORESTAL	ZRC-FO
	ZONA RURAL PROTEGIDA POR AFECCIONES	ZRC-AF
	ZONA RURAL PROTEGIDA POR RIESGO	ZRP-RI
	ZONA NUEVO DESARROLLO INDUSTRIAL	ZND-IN
<b>DOTACIONES PÚBLICAS Y PRIVADAS</b>		
	ESPACIOS LIBRES	SEL
	RED VIARIA	SCV
	APARCAMIENTO	SCA
<b>SUELO LUCRATIVO</b>		
	INDUSTRIAL	IN

**Frimar Panaderos**

CONSULTORA:  
**VIELCA**  
INGENIEROS

AUTORES DEL PROYECTO:  
  
ARACELI BELLVER JIMÉNEZ  
I.C.C.P.  
  
CONSTAN AMURRIO GARCÍA  
INGENIERO DE MONTES  
  
ALEXIS MATEU BELLOCH  
INGENIERO INDUSTRIAL

TÍTULO:  
DOCUMENTACIÓN PARA CONSULTA VIABILIDAD DEL PIES FRIMAR PANADEROS EN ENGUERA (VALENCIA).

ESCALA NUMÉRICA: 1/2.500  
ESCALA GRÁFICA: 0 12.5 25 37.5 m  
ORIGINAL A3

FECHA:  
MAYO 2023

TÍTULO DEL PLANO:  
ZONAS DE ORDENACIÓN Y USOS PORMENORIZADOS PROPUESTOS

Nº DE PLANO: 11  
HOJA: 1 de 1

NORTE

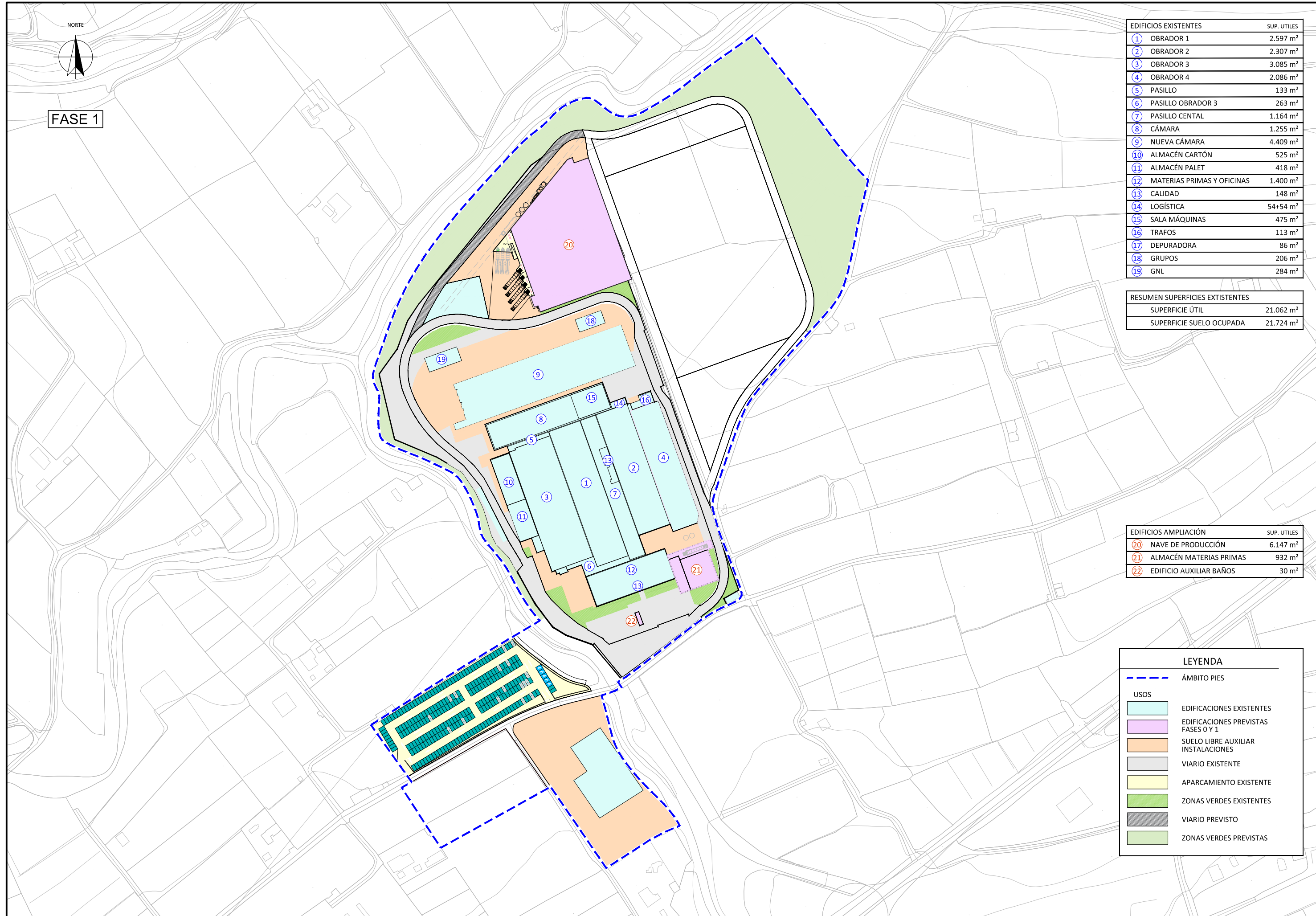
FASE 1

EDIFICIOS EXISTENTES		SUP. UTILES
1	OBRADOR 1	2.597 m <sup>2</sup>
2	OBRADOR 2	2.307 m <sup>2</sup>
3	OBRADOR 3	3.085 m <sup>2</sup>
4	OBRADOR 4	2.086 m <sup>2</sup>
5	PASILLO	133 m <sup>2</sup>
6	PASILLO OBRADOR 3	263 m <sup>2</sup>
7	PASILLO CENTAL	1.164 m <sup>2</sup>
8	CÁMARA	1.255 m <sup>2</sup>
9	NUEVA CÁMARA	4.409 m <sup>2</sup>
10	ALMACÉN CARTÓN	525 m <sup>2</sup>
11	ALMACÉN PALET	418 m <sup>2</sup>
12	MATERIAS PRIMAS Y OFICINAS	1.400 m <sup>2</sup>
13	CALIDAD	148 m <sup>2</sup>
14	LOGÍSTICA	54+54 m <sup>2</sup>
15	SALA MÁQUINAS	475 m <sup>2</sup>
16	TRAFOS	113 m <sup>2</sup>
17	DEPURADORA	86 m <sup>2</sup>
18	GRUPOS	206 m <sup>2</sup>
19	GNL	284 m <sup>2</sup>

RESUMEN SUPERFICIES EXISTENTES	
SUPERFICIE ÚTIL	21.062 m <sup>2</sup>
SUPERFICIE SUELO OCUPADA	21.724 m <sup>2</sup>

EDIFICIOS AMPLIACIÓN		SUP. UTILES
20	NAVE DE PRODUCCIÓN	6.147 m <sup>2</sup>
21	ALMACÉN MATERIAS PRIMAS	932 m <sup>2</sup>
22	EDIFICIO AUXILIAR BAÑOS	30 m <sup>2</sup>

LEYENDA	
	ÁMBITO PIES
USOS	
	EDIFICACIONES EXISTENTES
	EDIFICACIONES PREVISTAS FASES 0 Y 1
	SUELO LIBRE AUXILIAR INSTALACIONES
	VIARIO EXISTENTE
	APARCAMIENTO EXISTENTE
	ZONAS VERDES EXISTENTES
	VIARIO PREVISTO
	ZONAS VERDES PREVISTAS



**Frimar Panaderos**

CONSULTORA:  
**VIELCA**  
INGENIEROS

AUTORES DEL PROYECTO:  
  
ARACELI BELLVER JIMÉNEZ  
I.C.C.P.  
  
CONSTAN AMURRIO GARCÍA  
INGENIERO DE MONTES  
  
ALEXIS MATEU BELLOCH  
INGENIERO INDUSTRIAL

TÍTULO:  
DOCUMENTACIÓN PARA CONSULTA VIABILIDAD DEL PIES FRIMAR PANADEROS EN ENGUERA (VALENCIA).

ESCALA NUMÉRICA: 1/2.500  
 ESCALA GRÁFICA:  
 ORIGINAL A3

FECHA:  
MAYO 2023

TÍTULO DEL PLANO:  
USOS Y ACTIVIDADES PROPUESTAS FASE 1

Nº DE PLANO: 12  
HOJA: 1 de 2

NORTE

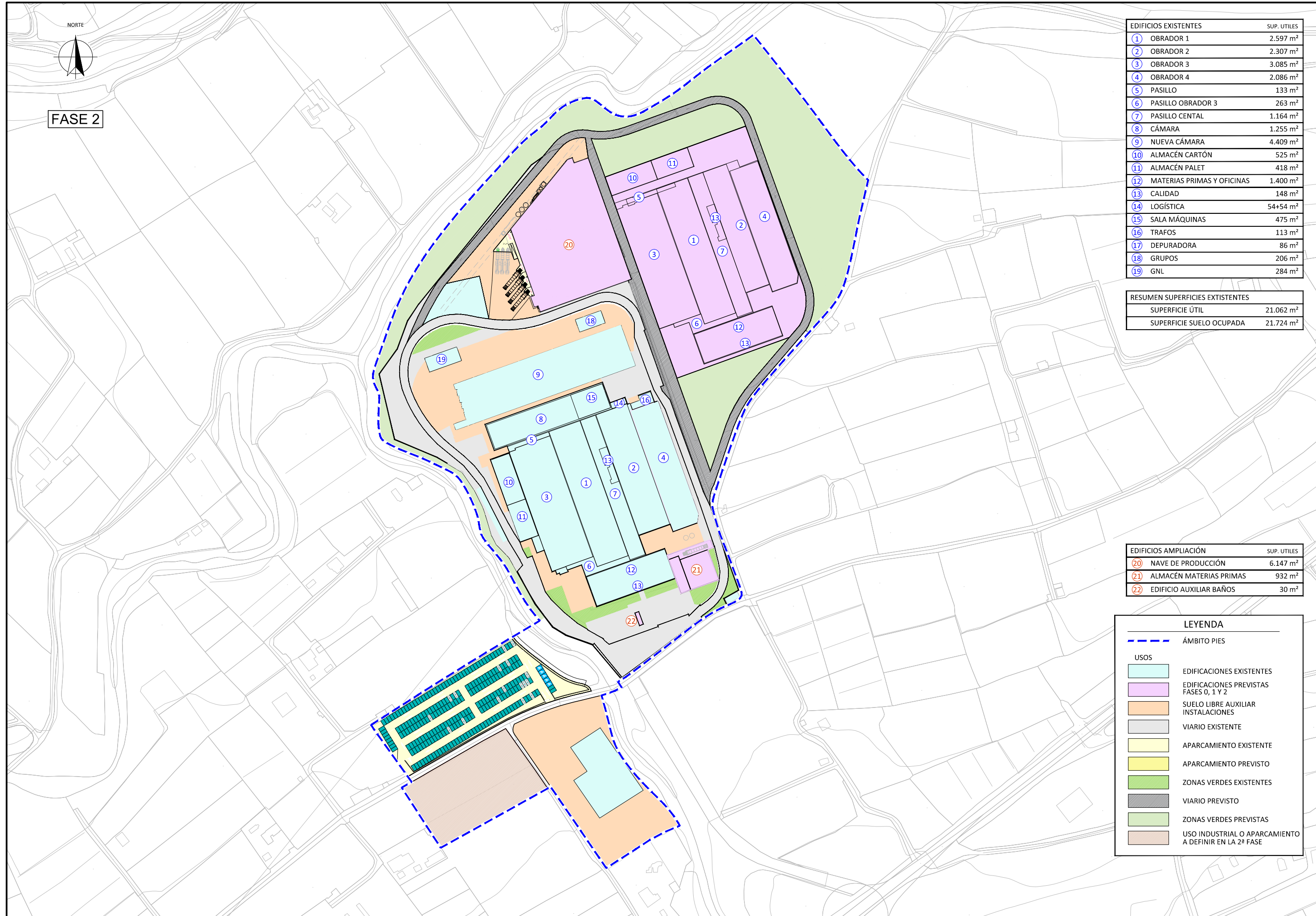
FASE 2

EDIFICIOS EXISTENTES	SUP. UTILES
1 OBRADOR 1	2.597 m <sup>2</sup>
2 OBRADOR 2	2.307 m <sup>2</sup>
3 OBRADOR 3	3.085 m <sup>2</sup>
4 OBRADOR 4	2.086 m <sup>2</sup>
5 PASILLO	133 m <sup>2</sup>
6 PASILLO OBRADOR 3	263 m <sup>2</sup>
7 PASILLO CENTAL	1.164 m <sup>2</sup>
8 CÁMARA	1.255 m <sup>2</sup>
9 NUEVA CÁMARA	4.409 m <sup>2</sup>
10 ALMACÉN CARTÓN	525 m <sup>2</sup>
11 ALMACÉN PALET	418 m <sup>2</sup>
12 MATERIAS PRIMAS Y OFICINAS	1.400 m <sup>2</sup>
13 CALIDAD	148 m <sup>2</sup>
14 LOGÍSTICA	54+54 m <sup>2</sup>
15 SALA MÁQUINAS	475 m <sup>2</sup>
16 TRAFOS	113 m <sup>2</sup>
17 DEPURADORA	86 m <sup>2</sup>
18 GRUPOS	206 m <sup>2</sup>
19 GNL	284 m <sup>2</sup>

RESUMEN SUPERFICIES EXISTENTES	
SUPERFICIE ÚTIL	21.062 m <sup>2</sup>
SUPERFICIE SUELO OCUPADA	21.724 m <sup>2</sup>

EDIFICIOS AMPLIACIÓN	SUP. UTILES
20 NAVE DE PRODUCCIÓN	6.147 m <sup>2</sup>
21 ALMACÉN MATERIAS PRIMAS	932 m <sup>2</sup>
22 EDIFICIO AUXILIAR BAÑOS	30 m <sup>2</sup>

LEYENDA	
	ÁMBITO PIES
USOS	
	EDIFICACIONES EXISTENTES
	EDIFICACIONES PREVISTAS FASES 0, 1 Y 2
	SUELO LIBRE AUXILIAR INSTALACIONES
	VIARIO EXISTENTE
	APARCAMIENTO EXISTENTE
	APARCAMIENTO PREVISTO
	ZONAS VERDES EXISTENTES
	VIARIO PREVISTO
	ZONAS VERDES PREVISTAS
	USO INDUSTRIAL O APARCAMIENTO A DEFINIR EN LA 2ª FASE



**Frimar Panaderos**

CONSULTORA:  
**VIELCA**  
INGENIEROS

AUTORES DEL PROYECTO:  
  
ARACELI BELLVER JIMÉNEZ  
I.C.C.P.  
  
CONSTAN AMURRIO GARCÍA  
INGENIERO DE MONTES  
  
ALEXIS MATEU BELLOCH  
INGENIERO INDUSTRIAL

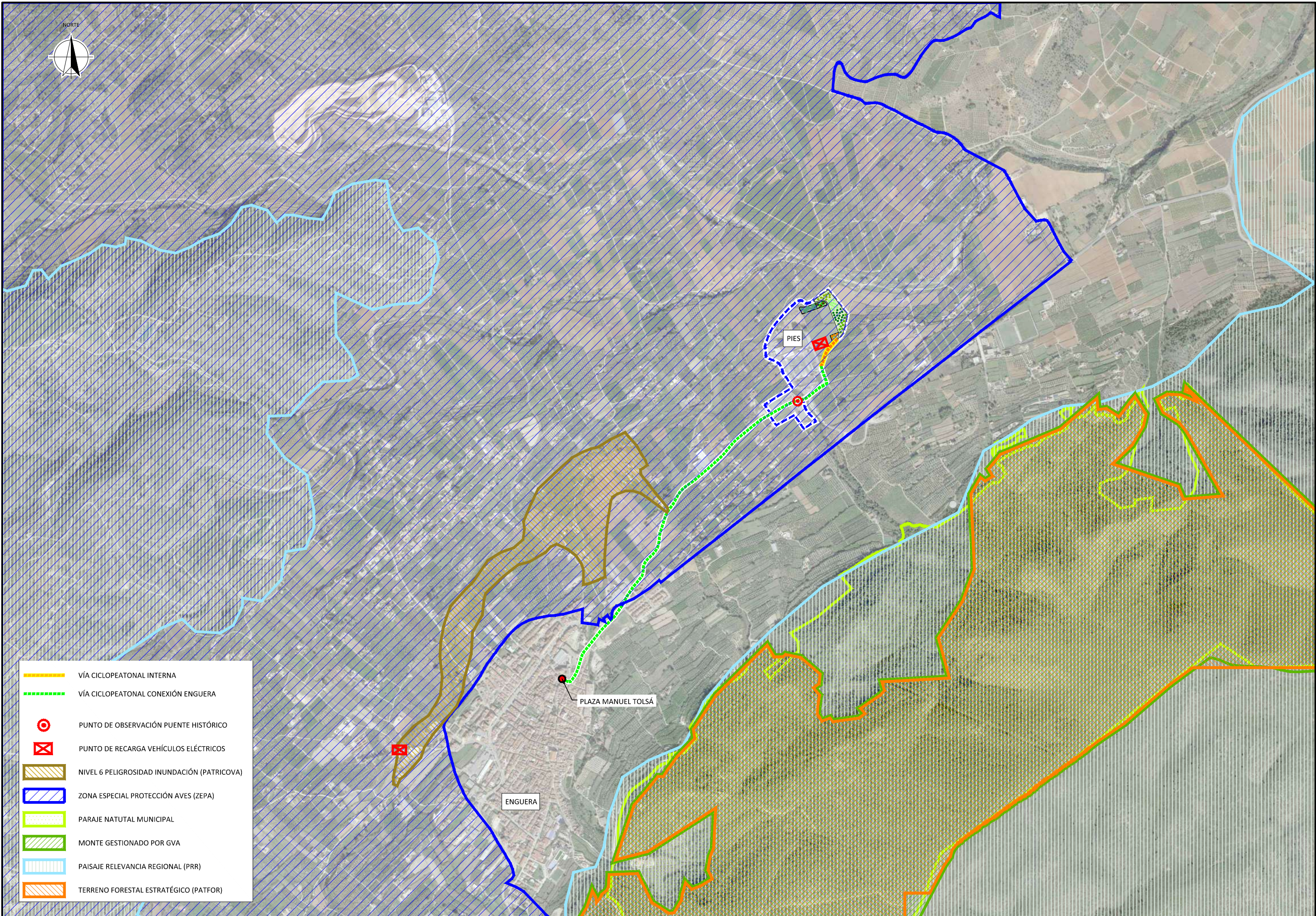
TÍTULO:  
DOCUMENTACIÓN PARA CONSULTA VIABILIDAD DEL PIES FRIMAR PANADEROS EN ENGUERA (VALENCIA).


ESCALA NUMÉRICA: 1/2.500  
ESCALA GRÁFICA:  
ORIGINAL A3

FECHA: MAYO 2023

TÍTULO DEL PLANO:  
USOS Y ACTIVIDADES PROPUESTAS FASE 2

Nº DE PLANO: 12  
HOJA: 2 de 2



-  VÍA CICLOPEATONAL INTERNA
-  VÍA CICLOPEATONAL CONEXIÓN ENGUERA
-  PUNTO DE OBSERVACIÓN PUENTE HISTÓRICO
-  PUNTO DE RECARGA VEHÍCULOS ELÉCTRICOS
-  NIVEL 6 PELIGROSIDAD INUNDACIÓN (PATRICOVA)
-  ZONA ESPECIAL PROTECCIÓN AVES (ZEPA)
-  PARAJE NATURAL MUNICIPAL
-  MONTE GESTIONADO POR GVA
-  PAISAJE RELEVANCIA REGIONAL (PRR)
-  TERRENO FORESTAL ESTRATÉGICO (PATFOR)



AUTORES DEL PROYECTO:

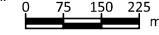
  
ARACELI BELLVER JIMÉNEZ  
I.C.C.P.

  
CONSTAN AMURRIO GARCÍA  
INGENIERO DE MONTES

  
ALEXIS MATEU BELLOCH  
INGENIERO INDUSTRIAL

TÍTULO:  
DOCUMENTACIÓN PARA CONSULTA VIABILIDAD  
DEL PIES FRIMAR PANADEROS EN  
ENGUERA (VALENCIA).

ESCALA NUMÉRICA:  
1/15.000

ESCALA GRÁFICA:  
ORIGINAL A3 

FECHA:  
MAYO  
2023

TÍTULO DEL PLANO:  
INFRAESTRUCTURA VERDE

Nº DE PLANO:  
13

HOJA:  
1 de 2



LEYENDA	
	ÁMBITO PIES
	VÍA CICLOPEATONAL INTERNA
	VÍA CICLOPEATONAL CONEXIÓN ENGUERA
	PUNTO DE OBSERVACIÓN PUENTE HISTÓRICO
	PUNTO DE RECARGA VEHÍCULOS ELÉCTRICOS
	ZONA VERDE
PLANTACIONES:	
	CHOPO "POPULUS ALBA"
	PINO CARRASCO "PINUS HALEPENSIS"
	ALMEZ "CELTIS AUSTRALIS"
	ENCINA "QUERCUS ILEX"
	OLIVO "OLEA EUROPAEA"
	CÍTRICOS "CITRUS"
	ARBOLADO EXISTENTE

**Frimar**  
**Panaderos**

CONSULTORA:  
**VIELCA**  
INGENIEROS

AUTORES DEL PROYECTO:  
  
ARACELI BELLVER JIMÉNEZ  
I.C.C.P.  
  
CONSTAN AMURRIO GARCÍA  
INGENIERO DE MONTES  
  
ALEXIS MATEU BELLOCH  
INGENIERO INDUSTRIAL

TÍTULO:  
DOCUMENTACIÓN PARA CONSULTA VIABILIDAD  
DEL PIES FRIMAR PANADEROS EN  
ENGUERA (VALENCIA).

ESCALA NUMÉRICA:  
1/10.000  
ESCALA GRÁFICA:  
ORIGINAL A3

FECHA:  
MAYO  
2023

TÍTULO DEL PLANO:  
INFRAESTRUCTURA VERDE

Nº DE PLANO:  
13  
HOJA:  
2 de 2