

***Parnassius apollo*. Papilionidae**



♂ anverso



♀ anverso



♀ reverso



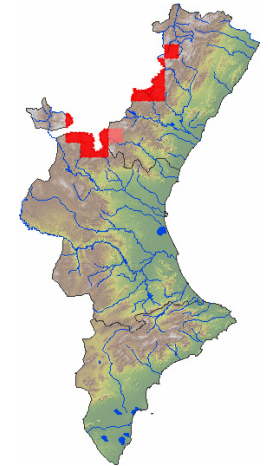
Larvas
Sobre plantas de la
familia *Crassulaceae*



Vista lateral



Vista dorsal



En vuelo, podría confundirse con:

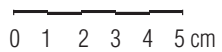
***Iphiclides podalirius*. Papilionidae**



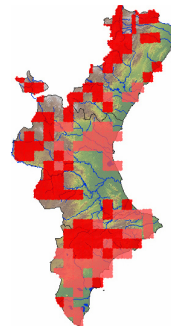
♂ anverso

♀ anverso

♂ reverso



Tamaño similar.
Sin los dos ocelos rojos en cada ala posterior y con un par de colas.



***Aporia crataegi*. Pieridae**



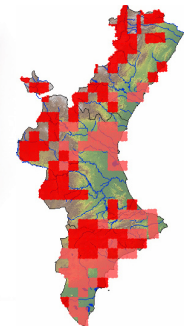
♂ anverso



♀ anverso



Anversos y reversos similares.
Algo más pequeña, sin ocelos rojos en las alas posteriores.



Dimorfismo sexual



HEMBRA

MACHO

Puede verse la profusión de escamas oscuras en la hembra.



HEMBRA

MACHO

Puede verse la **SPHRAGIS** en la hembra (señalado con la flecha)

Paisaje típico de vuelo adulto



Manejo adecuado



Para sujetar un ejemplar sin que resulte dañado, coger por la parte anterior del ala y **casi en la base**.

El ala ahí es fuerte y flexible y el animal está bien sujeto, con lo que no hace intentos extraños que puedan dañarlo, si es necesario manipularlos, **siempre en la sombra**.