

INFORME TÉCNICO 02/2017

Censos de Aves Acuáticas Invernantes
en las Zonas Húmedas
de la Comunitat Valenciana. Año 2017



Servei de Vida Silvestre
Direcció General de Medi Natural i d'Avaluació Ambiental
Febrer 2017

CENSOS DE AVES ACUÁTICAS INVERNANTES EN LAS ZONAS HÚMEDAS DE LA COMUNITAT VALENCIANA. AÑO 2017.

Algunos aspectos a destacar sobre la invernada de aves acuáticas en zonas húmedas de la Comunitat Valenciana en enero de 2017

Este invierno se han censado 122.371 aves acuáticas pertenecientes a 70 especies distintas y repartidas por 45 zonas húmedas de la Comunitat Valenciana. Es por lo tanto una invernada que se puede considerar como normal, en la media de la serie histórica de los 33 años consecutivos en que se vienen realizando estos censos en nuestro territorio (1984-2017).

Este año se ha ampliado el número de participantes a más de 60 especialistas de distintos sectores como ONG (Sociedad Española de Ornitología, Amigos de los Humedales del Sur de Alicante, APNAL-EA, ...), técnicos de los Ayuntamientos de Valencia y Elx, así como personal dependiente de la Conselleria de Agricultura, Medio Ambiente, Cambio Climático y Desarrollo Rural (agentes medioambientales, parques naturales y centros de recuperación de fauna).

El reparto por los grandes grupos de aves acuáticas (en número de ejemplares censados) es el siguiente:

- Somormujos y zampullines: 1.589
- Cormoranes: 3.771
- Garzas (Ardeidas): 11.312
- Moritos y espátulas: 5.008
- Flamencos: 5.789
- Patos (Anátidas): 37.106
- Fochas y calamones (Rálidos, sin incluir a la gallineta): 2.791
- Limícolas: 10.672
- Gaviotas y charranes (Láridos): 43.994
- Rapaces: 339

Por especies, no son muchos los aspectos reseñables y la mayoría de ellas se encuentran dentro de los valores normales. No obstante, se pueden destacar algunos.

El morito, tras años de continuos y espectaculares aumentos, parece que se estabiliza entorno a los 5.000 ejemplares (más de 4.000 en l'Albufera). Se alcanzan los máximos de la serie histórica en espátulas con 57 ejemplares y en flamenco con 5.700 (a destacar el papel cada

año más importante que adquiere l'Albufera con más de 4.200 ejemplares).

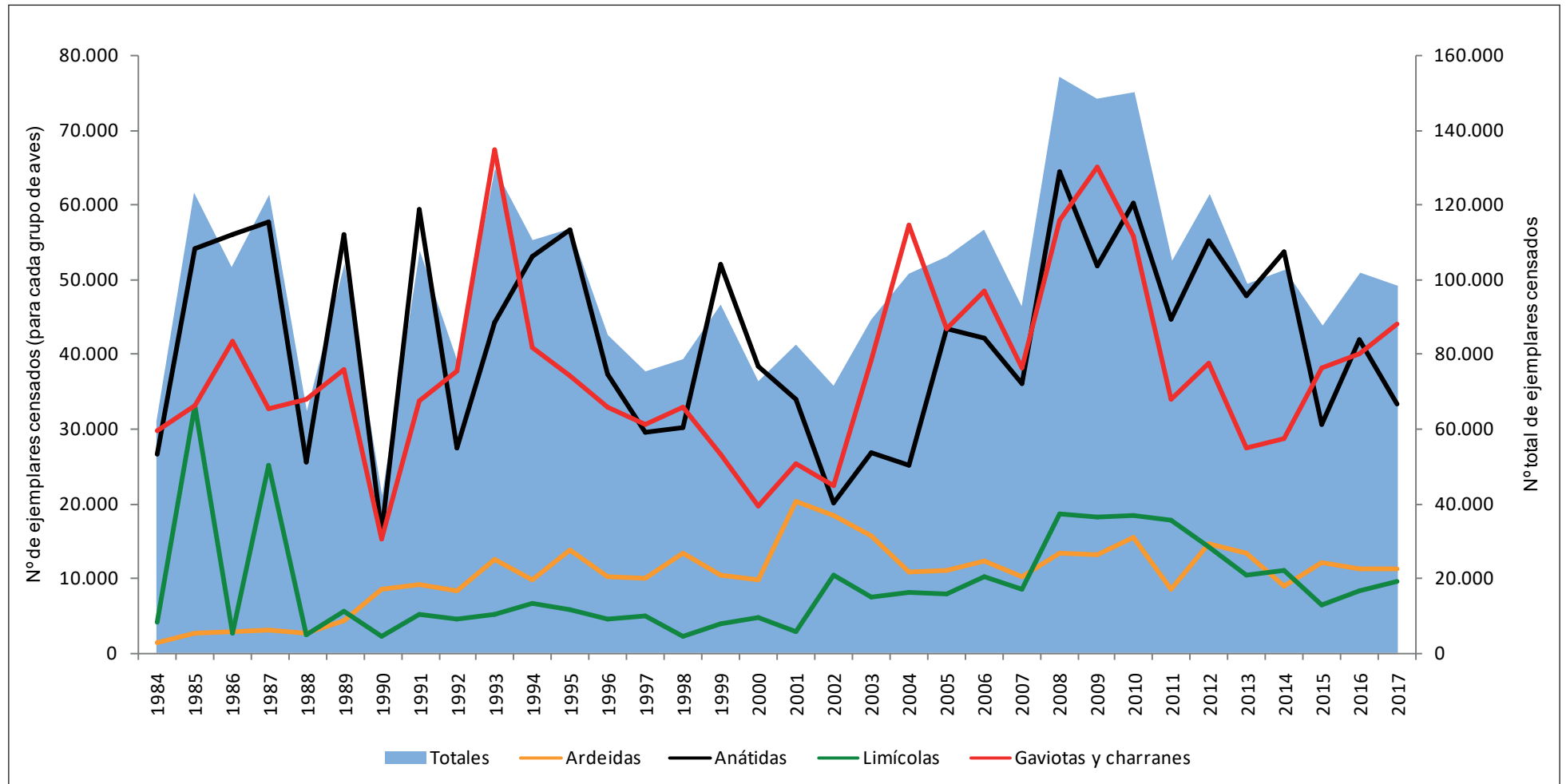
Entre los patos, exceptuando al tarro blanco que se consolida como la tercera especie más abundante de este grupo, los censos son bastante bajos en general, siguiendo la tendencia de años atrás. Algunas especies (ánade rabudo, ánade silbón, porrón moñado, ...) continúan disminuyendo, aunque este año los descensos más marcados se dan en pato colorado (con poco más de 2.000 ejemplares, el tercer año más bajo de la serie histórica) y el ánade real que, tras el máximo histórico alcanzado en 2012 con más de 26.500 ejemplares, ha visto reducir su contingente invernal año tras año hasta los 10.500 de este último invierno, consecuencia directa del importante descenso poblacional en el P.N. l'Albufera. También la focha común sigue descendiendo, siendo el censo de 2017 el tercero más bajo de la serie histórica.

Para los limícolas tampoco ha sido un año destacable. Aunque el combatiente y el archibebe claro han alcanzado la cifra más alta de la serie histórica, la mayoría de las especies de este grupo (correlimos común, tridáctilo y menudo, archibebe común y oscuro, ...) presentan números muy bajos, posiblemente debido al elevado nivel de inundación de los humedales tras las abundantes lluvias que habría impedido a este tipo de aves acuáticas tan especializadas acceder con facilidad al alimento. El chorlitejo patinegro sigue en situación más que preocupante, con tan solo 66 ejemplares observados.

Entre los láridos los censos se pueden considerar como normales salvo en el caso de la gaviota sombría que también llega al máximo histórico con casi 7.800 ejemplares.

Y, por último, también se ha alcanzado el censo más elevado de aguilucho lagunero con 333 ejemplares.

EVOLUCIÓN DE LOS PRINCIPALES GRUPOS DE AVES ACUÁTICAS INVERNANTES EN LA COMUNITAT VALENCIANA. Años: 1984-2017



LISTADO POR LOCALIDADES CENSADAS



	FECHA: 18/1/2017
EMBALSE DE ULLDECONA	nº ejemplares
CORMORANES	
<i>Phalacrocorax carbo</i>	3
ARDEIDAS	
<i>Ardea cinerea</i>	1

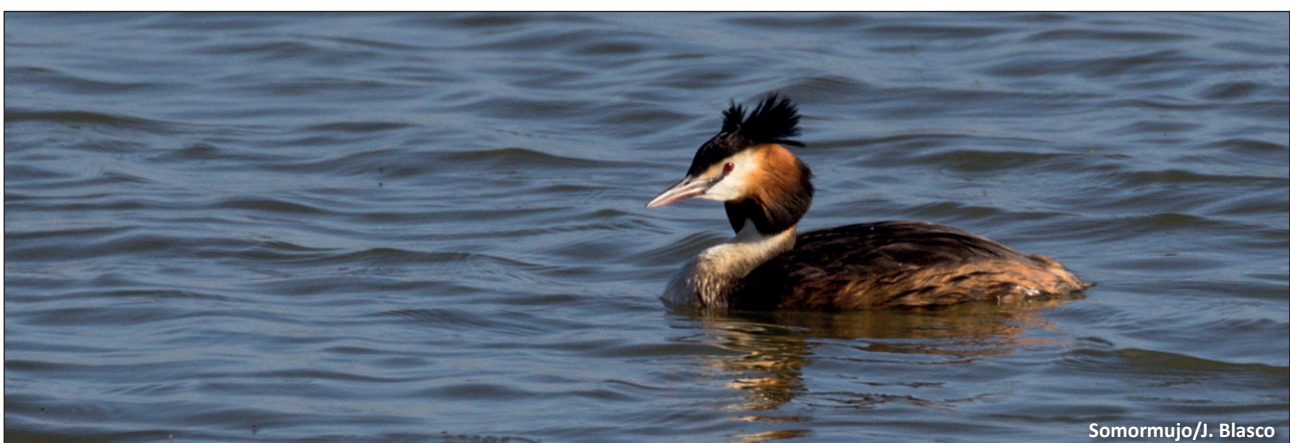
	FECHA: 12/1/2017
MARJAL DE PEÑÍSCOLA	nº ejemplares
SOMORMUJOS	
<i>Tachybaptus ruficollis</i>	3
<i>Podiceps nigricollis</i>	1
CORMORANES	
<i>Phalacrocorax carbo</i>	40
ARDEIDAS	
<i>Ardea cinerea</i>	7
ANÁTIDAS	
<i>Anas platyrhynchos</i>	38
<i>Anser anser</i>	3
RÁLIDOS	
<i>Gallinula chloropus</i>	36
<i>Fulica atra</i>	1
GAVIOTAS Y CHARRANES	
<i>Larus melanocephalus</i>	19
<i>Larus fuscus</i>	27
<i>Larus michahellis</i>	63
<i>Larus ridibundus</i>	214
<i>Sterna sandvicensis</i>	3

	FECHA: 15/1/2017
ULLAL DE L'ESTANY (PEÑÍSCOLA)	nº ejemplares
SOMORMUJOS	
<i>Tachybaptus ruficollis</i>	1
CORMORANES	
<i>Phalacrocorax carbo</i>	2
ANÁTIDAS	
<i>Anas platyrhynchos</i>	17
RÁLIDOS	
<i>Gallinula chloropus</i>	15
GAVIOTAS Y CHARRANES	
<i>Larus melanocephalus</i>	32
<i>Larus fuscus</i>	4
<i>Larus michahellis</i>	5
<i>Larus ridibundus</i>	262

	FECHA: 15/1/2017
BALSA DE SANT JORDI	nº ejemplares
SOMORMUJOS	
<i>Podiceps cristatus</i>	12
<i>Tachybaptus ruficollis</i>	2
ANÁTIDAS	
<i>Anas platyrhynchos</i>	23
<i>Netta rufina</i>	41
RÁLIDOS	
<i>Fulica atra</i>	20

	FECHA: 15/1/2017
EMBALSE DE SITJAR	nº ejemplares
CORMORANES	
<i>Phalacrocorax carbo</i>	4
ANÁTIDAS	
<i>Anas platyrhynchos</i>	31
RÁLIDOS	
<i>Gallinula chloropus</i>	1
GAVIOTAS Y CHARRANES	
<i>Larus fuscus</i>	1
<i>Larus michahellis</i>	577

	FECHA: 15/1/2017
TOLL PLA DELS OLIVARS	nº ejemplares
CORMORANES	
<i>Phalacrocorax carbo</i>	1
ARDEIDAS	
<i>Ardea cinerea</i>	1



Somormujo/J. Blasco

	FECHA: 1/2017
P.N. PRAT DE CABANES -TORREBLANCA	nº ejemplares
SOMORMUJOS	
<i>Tachybaptus ruficollis</i>	55
<i>Podiceps cristatus</i>	6
CORMORANES	
<i>Phalacrocorax carbo</i>	64
ARDEIDAS	
<i>Ixobrychus minutus</i>	1
<i>Casmerodius albus</i>	2
<i>Bubulcus ibis</i>	50
<i>Egretta garzetta</i>	2
<i>Ardea cinerea</i>	11
ANÁTIDAS	
<i>Anas platyrhynchos</i>	34
<i>Anas crecca</i>	16
<i>Netta rufina</i>	14
RÁLIDOS	
<i>Rallus aquaticus</i>	18
<i>Gallinula chloropus</i>	97
<i>Porphyrio porphyrio</i>	41
<i>Fulica atra</i>	492
LIMÍCOLAS	
<i>Gallinago gallinago</i>	18
<i>Calidris alpina</i>	1
<i>Vanellus vanellus</i>	17
<i>Charadrius alexandrinus</i>	1
GAVIOTAS Y CHARRANES	
<i>Larus michahellis</i>	4
<i>Larus ridibundus</i>	1
RAPACES	
<i>Circus aeruginosus</i>	9

	FECHA: 18/1/2017
EMBALSE DE M^a CRISTINA	nº ejemplares
CORMORANES	
<i>Phalacrocorax carbo</i>	72
ARDEIDAS	
<i>Egretta garzetta</i>	1
<i>Ardea cinerea</i>	7
ANÁTIDAS	
<i>Anas platyrhynchos</i>	23
<i>Anas crecca</i>	3
<i>Anser fabalis</i>	2
LIMÍCOLAS	
<i>Tringa ochropus</i>	1
<i>Actitis hypoleucos</i>	4

	FECHA: 18/1/2017
DESEMBOCADURA RIU SEC	nº ejemplares
SOMORMUJOS	
<i>Tachybaptus ruficollis</i>	4
CORMORANES	
<i>Phalacrocorax carbo</i>	8
ARDEIDAS	
<i>Bubulcus ibis</i>	4
<i>Egretta garzetta</i>	1
<i>Ardea cinerea</i>	1
ANÁTIDAS	
<i>Anas platyrhynchos</i>	2
RÁLIDOS	
<i>Gallinula chloropus</i>	25
LIMÍCOLAS	
<i>Charadrius alexandrinus</i>	3
<i>Gallinago gallinago</i>	2
<i>Vanellus vanellus</i>	4
GAVIOTAS Y CHARRANES	
<i>Larus ridibundus</i>	3
<i>Larus fuscus</i>	4
<i>Larus michahellis</i>	2

	FECHA: 12/1/17
DELTA DEL MILLARS	nº ejemplares
SOMORMUJOS	
<i>Tachybaptus ruficollis</i>	4
CORMORANES	
<i>Phalacrocorax carbo</i>	4
ARDEIDAS	
<i>Ixobrychus minutus</i>	2
<i>Egretta garzetta</i>	1
<i>Ardea cinerea</i>	7
ANÁTIDAS	
<i>Anas clypeata</i>	10
<i>Anas crecca</i>	120
<i>Anas platyrhynchos</i>	56
<i>Anas strepera</i>	2
RÁLIDOS	
<i>Rallus aquaticus</i>	2
<i>Gallinula chloropus</i>	64
<i>Porphyrio porphyrio</i>	2
<i>Fulica atra</i>	57
LIMÍCOLAS	
<i>Tringa ochropus</i>	1
RAPACES	
<i>Circus aeruginosus</i>	3

	FECHA: 17/1/2017
CLOT DE LA MARE DE DEU	nº ejemplares
SOMORMUJOS	
<i>Tachybaptus ruficollis</i>	3
ANÁTIDAS	
<i>Anas platyrhynchos</i>	37
RÁLIDOS	
<i>Gallinula chloropus</i>	22
<i>Fulica atra</i>	11
GAVIOTAS Y CHARRANES	
<i>Larus ridibundus</i>	4

	FECHA: 26/1/2017
MARJAL DE NULES	nº ejemplares
SOMORMUJOS	
<i>Tachybaptus ruficollis</i>	3
CORMORANES	
<i>Phalacrocorax carbo</i>	54
ARDEIDAS	
<i>Bubulcus ibis</i>	4
<i>Egretta garzetta</i>	8
<i>Ardea cinerea</i>	2
RÁLIDOS	
<i>Fulica atra</i>	9
GAVIOTAS Y CHARRANES	
<i>Larus ridibundus</i>	45
<i>Larus audouinii</i>	1
<i>Larus michahellis</i>	2



Marjal de Nules/www.castellon-en-ruta-cultural.es

	FECHA: 1/2017
MARJAL DE ALMENARA	nº ejemplares
SOMORMUJOS	
<i>Tachybaptus ruficollis</i>	33
<i>Podiceps cristatus</i>	1
<i>Podiceps nigricollis</i>	2
CORMORANES	
<i>Phalacrocorax carbo</i>	237
ARDEIDAS	
<i>Bubulcus ibis</i>	57
<i>Casmerodius albus</i>	16
<i>Egretta garzetta</i>	161
<i>Ardea cinerea</i>	116
MORITOS Y ESPÁTULAS	
Plegadis falcinellus	418
ANÁTIDAS	
Anas platyrhynchos	28
<i>Anas crecca</i>	17
RÁLIDOS	
<i>Gallinula chloropus</i>	+
Porphyrio porphyrio	26
<i>Fulica atra</i>	25
LIMÍCOLAS	
<i>Charadrius alexandrinus</i>	1
<i>Vanellus vanellus</i>	117
GAVIOTAS Y CHARRANES	
<i>Larus ridibundus</i>	1033
<i>Larus michahellis</i>	106
RAPACES	
<i>Circus aeruginosus</i>	17



Marjal de Almenara/By Joanbanjo - CC BY-SA 3.0

	FECHA: 1/2017
MARJAL DELS MOROS	nº ejemplares
SOMORMUJOS	
<i>Tachybaptus ruficollis</i>	15
CORMORANES	
<i>Phalacrocorax carbo</i>	1.360
ARDEIDAS	
<i>Egretta garzetta</i>	2
<i>Ardea cinerea</i>	14
<i>Bubulcus ibis</i>	35
ANÁTIDAS	
<i>Anas strepera</i>	2
<i>Anas crecca</i>	1.353
<i>Anas platyrhynchos</i>	224
<i>Anas clypeata</i>	1.304
<i>Netta rufina</i>	120
RÁLIDOS	
<i>Rallus aquaticus</i>	6
<i>Gallinula chloropus</i>	27
<i>Porphyrio porphyrio</i>	7
<i>Fulica atra</i>	71
LIMÍCOLAS	
<i>Himantopus himantopus</i>	9
<i>Vanellus vanellus</i>	86
<i>Gallinago gallinago</i>	1
GAVIOTAS Y CHARRANES	
<i>Larus michahellis</i>	9
<i>Larus audouinii</i>	2
RAPACES	
<i>Circus aeruginosus</i>	2



Flamencos/J. Blasco

	FECHA: 12/1/2017
DESEMBOCADURA DEL CARRAIXET	nº ejemplares
SOMORMUJOS	
<i>Tachybaptus ruficollis</i>	5
CORMORANES	
<i>Phalacrocorax carbo</i>	3
ARDEIDAS	
<i>Egretta garzetta</i>	1
<i>Ardea cinerea</i>	1
<i>Ardeola ralloides</i>	1
ANÁTIDAS	
<i>Anas crecca</i>	1
<i>Anas platyrhynchos</i>	27
RÁLIDOS	
<i>Gallinula chloropus</i>	82
<i>Fulica atra</i>	81
<i>Porphyrio porphyrio</i>	14
LIMÍCOLAS	
<i>Calidris alba</i>	13
<i>Gallinago gallinago</i>	4
GAVIOTAS Y CHARRANES	
<i>Larus ridibundus</i>	45
<i>Sterna sandvicensis</i>	1

	FECHA: 11/1/2017
CAUCE NUEVO DEL TURIA	nº ejemplares
CORMORANES	
<i>Phalacrocorax carbo</i>	19
ANÁTIDAS	
<i>Anas platyrhynchos</i>	4
RÁLIDOS	
<i>Fulica atra</i>	46
GAVIOTAS Y CHARRANES	
<i>Larus ridibundus</i>	59

	FECHA: 12/1/2017
REPRESA DE DOMEÑO	nº ejemplares
SOMORMUJOS	
<i>Tachybaptus ruficollis</i>	1
CORMORANES	
<i>Phalacrocorax carbo</i>	6
ANÁTIDAS	
<i>Anas platyrhynchos</i>	2
RÁLIDOS	
<i>Gallinula chloropus</i>	4

	FECHA: 12/1/2017
EMBALSE DE LORIGUILLA	nº ejemplares
SOMORMUJOS	
<i>Podiceps cristatus</i>	101

	FECHA: 12/1/2017
EMBALSE DE BENAGÉBER	nº ejemplares
SOMORMUJOS	
<i>Podiceps cristatus</i>	76
CORMORANES	
<i>Phalacrocorax carbo</i>	26
ARDEIDAS	
<i>Ardea cinerea</i>	5

	FECHA: 12/1/2017
EMBALSE DE BUSEO	nº ejemplares
ANÁTIDAS	
<i>Anas platyrhynchos</i>	4



Embalse de Buseo/Cidam, GVA

	FECHA: 13/1/2017
P.N. L'ALBUFERA	nº ejemplares
SOMORMUJOS	
<i>Tachybaptus ruficollis</i>	46
<i>Podiceps cristatus</i>	9
<i>Podiceps nigricollis</i>	78
CORMORANES	
<i>Phalacrocorax carbo</i>	772
ARDEIDAS	
<i>Botaurus stellaris</i>	1
<i>Ixobrychus minutus</i>	7
<i>Ardeola ralloides</i>	2
<i>Nycticorax nycticorax</i>	418
<i>Bubulcus ibis</i>	872
<i>Egretta garzetta</i>	5.244
<i>Casmerodius albus</i>	187
<i>Ardea cinerea</i>	1.520
MORITOS Y ESPATULAS	
<i>Plegadis falcinellus</i>	4.140
<i>Platalea leucorodia</i>	20
FLAMENCOS	
<i>Phoenicopterus roseus</i>	4.246
ANÁTIDAS	
<i>Tadorna tadorna</i>	244
<i>Anas penelope</i>	108
<i>Anas strepera</i>	82
<i>Anas crecca</i>	1.844
<i>Anas platyrhynchos</i>	9.105
<i>Anas acuta</i>	41
<i>Anas clypeata</i>	4.828
<i>Netta rufina</i>	1.705
<i>Aythya ferina</i>	273
<i>Anas querquedula</i>	1
<i>Marmaronetta angustirostris</i>	1
<i>Aythya nyroca</i>	2
<i>Aythya fuligula</i>	1
<i>Clangula hyemalis</i>	2

	FECHA: 13/1/2017
P.N. L'ALBUFERA (continuación)	nº ejemplares
RÁLIDOS	
<i>Rallus aquaticus</i>	+
<i>Gallinula chloropus</i>	+
<i>Porphyrio porphyrio</i>	95
<i>Fulica atra</i>	43
LIMÍCOLAS	
<i>Himantopus himantopus</i>	524
<i>Recurvirostra avosetta</i>	33
<i>Charadrius dubius</i>	24
<i>Charadrius hiaticula</i>	16
<i>Charadrius alexandrinus</i>	19
<i>Pluvialis apricaria</i>	223
<i>Pluvialis squatarola</i>	26
<i>Vanellus vanellus</i>	4.145
<i>Lymnocyptes minimus</i>	+
<i>Actitis hypoleucos</i>	4
<i>Calidris alba</i>	58
<i>Calidris alpina</i>	223
<i>Philomachus pugnax</i>	234
<i>Gallinago gallinago</i>	+
<i>Limosa limosa</i>	273
<i>Tringa totanus</i>	4
<i>Tringa erythropus</i>	2
<i>Tringa nebularia</i>	33
<i>Tringa ochropus</i>	15
<i>Tringa glareola</i>	7
<i>Arenaria interpres</i>	2
GAVIOTAS Y CHARRANES	
<i>Larus melanocephalus</i>	2
<i>Larus ridibundus</i>	27.827
<i>Larus audouinii</i>	4
<i>Larus fuscus</i>	7.475
<i>Larus michahellis</i>	41
<i>Chlidonias hybrida</i>	3
<i>Sterna sandvicensis</i>	54
RAPACES	
<i>Pandion haliaetus</i>	2
<i>Circus aeruginosus</i>	140

	FECHA: 1/2017
EMBALSE DE EMBARCADEROS	nº ejemplares
SOMORMUJOS	
<i>Podiceps cristatus</i>	4
CORMORANES	
<i>Phalacrocorax carbo</i>	11
ARDEIDAS	
<i>Ardea cinerea</i>	3
ANÁTIDAS	
<i>Anas platyrhynchos</i>	13
RÁLIDOS	
<i>Gallinula chloropus</i>	1
<i>Fulica atra</i>	8
RAPACES	
<i>Circus aeruginosus</i>	5

	FECHA: 2017
DESEMBOCADURA RÍO ALGAR	nº ejemplares
SOMORMUJOS	
<i>Tachybaptus ruficollis</i>	1
CORMORANES	
<i>Phalacrocorax carbo</i>	2
ARDEIDAS	
<i>Ixobrychus minutus</i>	1
<i>Egretta garzetta</i>	1
<i>Ardea cinerea</i>	2
ANÁTIDAS	
<i>Anas platyrhynchos</i>	30
RÁLIDOS	
<i>Rallus aquaticus</i>	1
<i>Gallinula chloropus</i>	40
<i>Fulica atra</i>	7
<i>Porphyrio porphyrio</i>	2
GAVIOTAS Y CHARRANES	
<i>Larus ridibundus</i>	120
<i>Larus melanocephalus</i>	2
<i>Larus michahellis</i>	4

	FECHA: 14/1/2017
EMBALSE DE BELLÚS	nº ejemplares
SOMORMUJOS	
<i>Podiceps cristatus</i>	23
CORMORANES	
<i>Phalacrocorax carbo</i>	77
ARDEIDAS	
<i>Ardea cinerea</i>	7
<i>Bubulcus ibis</i>	1
ANÁTIDAS	
<i>Anas crecca</i>	1
<i>Anas platyrhynchos</i>	79
<i>Anas clypeata</i>	24
<i>Netta rufina</i>	9
RÁLIDOS	
<i>Gallinula chloropus</i>	2
<i>Fulica atra</i>	28
LIMÍCOLAS	
<i>Actitis hypoleucos</i>	1
<i>Vanellus vanellus</i>	100
GAVIOTAS Y CHARRANES	
<i>Larus ridibundus</i>	13

	FECHA: 14/1/2017
EMBALSE DE BENIARRÉS	nº ejemplares
SOMORMUJOS	
<i>Podiceps cristatus</i>	53
CORMORANES	
<i>Phalacrocorax carbo</i>	82
ARDEIDAS	
<i>Ardea cinerea</i>	9
<i>Egretta garzetta</i>	1
ANÁTIDAS	
<i>Anas platyrhynchos</i>	70
RÁLIDOS	
<i>Gallinula chloropus</i>	10
<i>Fulica atra</i>	5
GAVIOTAS Y CHARRANES	
<i>Larus ridibundus</i>	4

	FECHA: 10/1/2017
MARJAL DE XERESA-XERACO	nº ejemplares
SOMORMUJOS	
<i>Tachybaptus ruficollis</i>	35
CORMORANES	
<i>Phalacrocorax carbo</i>	49
ARDEIDAS	
<i>Bubulcus ibis</i>	85
<i>Egretta garzetta</i>	35
<i>Ardea cinerea</i>	9
ANÁTIDAS	
<i>Anas platyrhynchos</i>	14
<i>Anas clypeata</i>	1
RÁLIDOS	
<i>Rallus aquaticus</i>	15-25
<i>Gallinula chloropus</i>	200-300
<i>Porphyrio porphyrio</i>	25
<i>Fulica atra</i>	35
LIMÍCOLAS	
<i>Gallinago gallinago</i>	9
GAVIOTAS Y CHARRANES	
<i>Larus michahellis</i>	10
<i>Larus ridibundus</i>	5
RAPACES	
<i>Circus aeruginosus</i>	3

	FECHA:14/1/2017
ALBUFERA DE GAIANES	nº ejemplares
SOMORMUJOS	
<i>Tachybaptus ruficollis</i>	1
ANÁTIDAS	
<i>Anas platyrhynchos</i>	2
RÁLIDOS	
<i>Gallinula chloropus</i>	1
<i>Fulica atra</i>	2

	FECHA: 26/1/2017
P.N. MARJAL DE PEGO-OLIVA	nº ejemplares
SOMORMUJOS	
<i>Tachybaptus ruficollis</i>	8
CORMORANES	
<i>Phalacrocorax carbo</i>	35
ARDEIDAS	
<i>Bubulcus ibis</i>	11
<i>Egretta garzetta</i>	58
<i>Casmerodius albus</i>	2
<i>Ardea cinerea</i>	51
MORITOS Y ESPÁTULAS	
<i>Plegadis falcinellus</i>	156
<i>Platalea leucorodia</i>	1
ANÁTIDAS	
<i>Anas platyrhynchos</i>	220
<i>Anas clypeata</i>	9
<i>Anas crecca</i>	32
RÁLIDOS	
<i>Gallinula chloropus</i>	183
<i>Porphyrio porphyrio</i>	30
<i>Fulica atra</i>	17
LIMÍCOLAS	
<i>Vanellus vanellus</i>	3
<i>Charadrius dubius</i>	1
<i>Gallinago gallinago</i>	8
<i>Numenius phaeopus</i>	1
<i>Tringa ochropus</i>	7
GAVIOTAS Y CHARRANES	
<i>Larus ridibundus</i>	171
<i>Larus michahellis</i>	7
RAPACES	
<i>Circus aeruginosus</i>	7

	FECHA: 1/2017
SALINAS CALPE	nº ejemplares
CORMORANES	
<i>Phalacrocorax carbo</i>	2
ARDEIDAS	
<i>Bubulcus ibis</i>	10
<i>Ardea cinerea</i>	3
FLAMENCOS	
<i>Phoenicopterus roseus</i>	60
ANÁTIDAS	
<i>Anas platyrhynchos</i>	14
<i>Tadorna tadorna</i>	7
RÁLIDOS	
<i>Gallinula chloropus</i>	7
LIMÍCOLAS	
<i>Himantopus himantopus</i>	1
GAVIOTAS Y CHARRANES	
<i>Larus michahellis</i>	20
<i>Larus ridibundus</i>	25

	FECHA: 23/1/2017
EMBALSE DE CREVILLENTE	nº ejemplares
SOMORMUJOS	
<i>Podiceps cristatus</i>	2
CORMORANES	
<i>Phalacrocorax carbo</i>	7
ARDEIDAS	
<i>Ardea cinerea</i>	5
GAVIOTAS Y CHARRANES	
<i>Larus michahellis</i>	12

	FECHA: 13/1/2017
SALADAR AGUAMARGA	nº ejemplares
ANÁTIDAS	
<i>Anas platyrhynchos</i>	2
<i>Anas crecca</i>	3
LIMÍCOLAS	
<i>Pluvialis apricaria</i>	102

	FECHA: 14/1/2017
EMBALSE DE AMADORIO	nº ejemplares
CORMORANES	
<i>Phalacrocorax carbo</i>	6
ARDEIDAS	
<i>Bubulcus ibis</i>	9
<i>Ardea cinerea</i>	5
<i>Egretta garzetta</i>	1
ANÁTIDAS	
<i>Anas platyrhynchos</i>	9
RÁLIDOS	
<i>Gallinula chloropus</i>	5
LIMÍCOLAS	
<i>Actitis hypoleucos</i>	2
GAVIOTAS Y CHARRANES	
<i>Larus michahellis</i>	27

	FECHA: 13/1/2017
CLOT DE GALVANY	nº ejemplares
SOMORMUJOS	
<i>Tachybaptus ruficollis</i>	24
ANÁTIDAS	
<i>Oxyura leucocephala</i>	2
<i>Anas crecca</i>	169
<i>Anas penelope</i>	1
<i>Anas platyrhynchos</i>	50
<i>Anas clypeata</i>	58
<i>Netta rufina</i>	3
<i>Aythya ferina</i>	8
RÁLIDOS	
<i>Gallinula chloropus</i>	18
<i>Porphyrio porphyrio</i>	8
<i>Fulica atra</i>	24
LIMÍCOLAS	
<i>Himantopus himantopus</i>	5

	FECHA: 17/1/2017
P.N. SALINAS SANTA POLA	nº ejemplares
SOMORMUJOS	
<i>Podiceps cristatus</i>	170
<i>Podiceps nigricollis</i>	64
<i>Tachybaptus ruficollis</i>	80
CORMORANES	
<i>Phalacrocorax carbo</i>	540
ARDEIDAS	
<i>Ixobrychus minutus</i>	5
<i>Egretta garzetta</i>	10
<i>Casmerodius albus</i>	11
<i>Ardea cinerea</i>	66
MORITOS Y ESPATULAS	
<i>Plegadis falcinellus</i>	3
<i>Platalea leucorodia</i>	36
FLAMENCOS	
<i>Phoenicopterus roseus</i>	1.474
ANÁTIDAS	
<i>Tadorna tadorna</i>	551
<i>Anas penelope</i>	205
<i>Anas platyrhynchos</i>	15
<i>Anas clypeata</i>	145
<i>Netta rufina</i>	3
<i>Anas crecca</i>	42
<i>Aythya ferina</i>	8
<i>Oxyura leucocephala</i>	1
RÁLIDOS	
<i>Rallus aquaticus</i>	7
<i>Gallinula chloropus</i>	196
<i>Porphyrio porphyrio</i>	11
<i>Fulica atra</i>	661
LIMÍCOLAS	
<i>Himantopus himantopus</i>	150
<i>Recurvirostra avosetta</i>	899
<i>Pluvialis squatarola</i>	7
<i>Calidris alba</i>	8
<i>Calidris minuta</i>	8
<i>Calidris alpina</i>	38
<i>Philomachus pugnax</i>	57
<i>Tringa totanus</i>	7
<i>Tringa nebularia</i>	2
<i>Tringa glareola</i>	3

	FECHA: 17/1/2017
P.N. SALINAS SANTA POLA (continuación)	nº ejemplares
<i>Gallinago gallinago</i>	3
<i>Actitis hypoleucos</i>	1
<i>Vanellus vanellus</i>	7
GAVIOTAS Y CHARRANES	
<i>Larus melanocephalus</i>	1
<i>Larus ridibundus</i>	250
<i>Larus audouinii</i>	118
<i>Larus genei</i>	294
<i>Larus michahellis</i>	2.052
<i>Sterna sandvicensis</i>	20
RAPACES	
<i>Circus aeruginosus</i>	8
<i>Pandion haliaetus</i>	2

	FECHA: 25/1/2017
P.N. EL HONDO	nº ejemplares
SOMORMUJOS	
<i>Tachybaptus ruficollis</i>	192
<i>Podiceps nigricollis</i>	275
<i>Podiceps cristatus</i>	18
CORMORANES	
<i>Phalacrocorax carbo</i>	47
ARDEIDAS	
<i>Ixobrychus minutus</i>	5
<i>Egretta garzetta</i>	41
<i>Casmerodius albus</i>	1
<i>Bubulcus ibis</i>	346
<i>Ardea cinerea</i>	62
MORITOS Y ESPÁTULAS	
<i>Plegadis falcinellus</i>	234
ANÁTIDAS	
<i>Tadorna tadorna</i>	906
<i>Anas penelope</i>	8
<i>Anas strepera</i>	15
<i>Anas acuta</i>	102
<i>Anas crecca</i>	150
<i>Anas platyrhynchos</i>	129
<i>Anas clypeata</i>	6160
<i>Netta rufina</i>	138
<i>Aythya ferina</i>	1062
<i>Aythya nyroca</i>	1

	FECHA: 25/1/2017
P.N. EL HONDO (continuación)	nº ejemplares
<i>Aythya fuligula</i>	54
<i>Oxyura leucocephala</i>	377
RÁLIDOS	
<i>Rallus aquaticus</i>	11
<i>Gallinula chloropus</i>	372
<i>Porphyrio porphyrio</i>	34
<i>Fulica atra</i>	573
<i>Fulica cristata</i>	6
LIMÍCOLAS	
<i>Himantopus himantopus</i>	38
<i>Recurvirostra avosetta</i>	35
<i>Charadrius alexandrinus</i>	6
<i>Pluvialis apricaria</i>	89
<i>Pluvialis squatarola</i>	1
<i>Calidris minuta</i>	26
<i>Vanellus vanellus</i>	1047
<i>Philomachus pugnax</i>	12
<i>Calidris alpina</i>	33
<i>Lymnocyptes minimus</i>	4
<i>Tringa totanus</i>	2
<i>Vanellus gregarius</i>	1
GAVIOTAS Y CHARRANES	
<i>Larus ridibundus</i>	557
<i>Larus michahellis</i>	4
RAPACES	
<i>Pandion haliaetus</i>	1
<i>Circus aeruginosus</i>	129



PN El Hondo/By Moisés Pastor - CC BY-SA 3.0

	FECHA: 9/1/2017
DESEMBOCADURA DEL SEGURA	nº ejemplares
CORMORANES	
<i>Phalacrocorax carbo</i>	121
ARDEIDAS	
<i>Ixobrychus minutus</i>	1
<i>Ardea cinerea</i>	5
<i>Egretta garzetta</i>	4
ANÁTIDAS	
<i>Anas platyrhynchos</i>	4
RÁLIDOS	
<i>Gallinula chloropus</i>	7
<i>Fulica atra</i>	34
LIMÍCOLAS	
<i>Himantopus himantopus</i>	2
<i>Actitis hypoleucos</i>	1
<i>Calidris alba</i>	15
<i>Arenaria interpres</i>	1
GAVIOTAS Y CHARRANES	
<i>Larus ridibundus</i>	1.150
<i>Sterna caspia</i>	2
<i>Larus melanocephalus</i>	6
<i>Sterna sandvicensis</i>	1
<i>Larus michahellis</i>	12



Cigüeñuela/J. Blasco

	FECHA: 24/1/2017
P.N. LAGUNAS DE LA MATA - TORREVIEJA	nº ejemplares
CORMORANES	
<i>Phalacrocorax carbo</i>	43
ARDEIDAS	
<i>Ardea cinerea</i>	4
FLAMENCOS	
<i>Phoenicopterus roseus</i>	9
ANÁTIDAS	
<i>Tadorna tadorna</i>	141
<i>Anas platyrhynchos</i>	18
<i>Anas clypeata</i>	4
<i>Anas crecca</i>	12
RÁLIDOS	
<i>Gallinula chloropus</i>	8
LIMÍCOLAS	
<i>Himantopus himantopus</i>	25
<i>Burhinus oediconemus</i>	37
<i>Recurvirostra avosetta</i>	18
<i>Calidris minuta</i>	63
<i>Charadrius dubius</i>	1
<i>Charadrius hiaticula</i>	3
<i>Charadrius alexandrinus</i>	36
<i>Tringa totanus</i>	1
<i>Arenaria interpres</i>	2
<i>Calidris alpina</i>	175
<i>Pluvialis squatarola</i>	15
GAVIOTAS Y CHARRANES	
<i>Larus ridibundus</i>	292
<i>Larus audouinii</i>	3
<i>Larus michahellis</i>	314
<i>Larus genei</i>	114
<i>Larus fuscus</i>	257
RAPACES	
<i>Circus aeruginosus</i>	5
<i>Pandion haliaetus</i>	1

	FECHA: 13/1/2017
HONDO DE AMORÓS	nº ejemplares
SOMORMUJOS	
<i>Podiceps nigricollis</i>	38
<i>Tachybaptus ruficollis</i>	2
CORMORANES	
<i>Phalacrocorax carbo</i>	1
ANÁTIDAS	
<i>Oxyura leucocephala</i>	1
RÁLIDOS	
<i>Rallus aquaticus</i>	1
<i>Gallinula chloropus</i>	9
<i>Fulica atra</i>	4
GAVIOTAS Y CHARRANES	
<i>Larus ridibundus</i>	1

	FECHA: 16/1/2017
EMBALSE DE LA PEDRERA	nº ejemplares
SOMORMUJOS	
<i>Podiceps cristatus</i>	6
CORMORANES	
<i>Phalacrocorax carbo</i>	34
ARDEIDAS	
<i>Casmerodius albus</i>	2
<i>Ardea cinerea</i>	3
ANÁTIDAS	
<i>Tadorna tadorna</i>	2
<i>Anas penelope</i>	13
<i>Anas platyrhynchos</i>	155
<i>Netta rufina</i>	1
RÁLIDOS	
<i>Fulica atra</i>	22
GAVIOTAS Y CHARRANES	
<i>Larus michahellis</i>	111
RAPACES	
<i>Circus aeruginosus</i>	2

	FECHA: 9/1/2017
EMBALSE DE ELCHE	nº ejemplares
SOMORMUJOS	
<i>Tachybaptus ruficollis</i>	20
<i>Podiceps nigricollis</i>	9
CORMORANES	
<i>Phalacrocorax carbo</i>	1
ARDEIDAS	
<i>Ixobrychus minutus</i>	1
<i>Bubulcus ibis</i>	1651
<i>Egretta garzetta</i>	1
ANÁTIDAS	
<i>Aythya nyroca</i>	1
<i>Anas platyrhynchos</i>	12
<i>Anas strepera</i>	2
<i>Anas clypeata</i>	20
<i>Anas crecca</i>	20
<i>Aythya ferina</i>	15
<i>Oxyura leucocephala</i>	4
RÁLIDOS	
<i>Rallus aquaticus</i>	3
<i>Gallinula chloropus</i>	16
<i>Porphyrio porphyrio</i>	4
<i>Fulica atra</i>	104
LIMÍCOLAS	
<i>Himantopus himantopus</i>	2
<i>Tringa ochropus</i>	2
RAPACES	
<i>Circus aeruginosus</i>	3

	FECHA: 11/1/2017
CHARCA DEL PRADO	nº ejemplares
SOMORMUJOS	
<i>Tachybaptus ruficollis</i>	2
ARDEIDAS	
<i>Ardea cinerea</i>	1
ANÁTIDAS	
<i>Anas platyrhynchos</i>	2
<i>Anas clypeata</i>	2
RÁLIDOS	
<i>Gallinula chloropus</i>	3
<i>Porphyrio porphyrio</i>	1

	FECHA: 11/1/2017
EDAR PILAR DE LA HORADADA	nº ejemplares
SOMORMUJOS	
<i>Tachybaptus ruficollis</i>	9
CORMORANES	
<i>Phalacrocorax carbo</i>	12
ARDEIDAS	
<i>Egretta garzetta</i>	1
ANÁTIDAS	
<i>Anas platyrhynchos</i>	1
<i>Aythya ferina</i>	3
RÁLIDOS	
<i>Gallinula chloropus</i>	6
<i>Fulica atra</i>	9
LIMÍCOLAS	
<i>Himantopus himantopus</i>	1

	FECHA: 11/1/2017
CHARCA DE LA MANZANILLA	nº ejemplares
SOMORMUJOS	
<i>Tachybaptus ruficollis</i>	2
ANÁTIDAS	
<i>Anas platyrhynchos</i>	4
RÁLIDOS	
<i>Fulica atra</i>	4
LIMÍCOLAS	
<i>Tringa ochropus</i>	1

	FECHA: 12/1/2017
RÍO SECO (EL CAMPELLO)	nº ejemplares
ARDEIDAS	
<i>Egretta garzetta</i>	4
ANÁTIDAS	
<i>Anas platyrhynchos</i>	8
RÁLIDOS	
<i>Gallinula chloropus</i>	23
LIMÍCOLAS	
<i>Gallinago gallinago</i>	2

	FECHA: 10/1/2017
EDAR SANTA POLA	nº ejemplares
SOMORMUJOS	
<i>Tachybaptus ruficollis</i>	37
<i>Podiceps nigricollis</i>	67
ANÁTIDAS	
<i>Tadorna tadorna</i>	3
<i>Anas strepera</i>	2
<i>Anas clypeata</i>	101
<i>Netta rufina</i>	5
<i>Anas crecca</i>	2
<i>Oxyura leucocephala</i>	1
RÁLIDOS	
<i>Gallinula chloropus</i>	10
<i>Fulica atra</i>	24
LIMÍCOLAS	
<i>Himantopus himantopus</i>	16
<i>Actitis hypoleucos</i>	13
<i>Tringa nebularia</i>	1
<i>Tringa ochropus</i>	1
GAVIOTAS Y CHARRANES	
<i>Larus ridibundus</i>	80
<i>Larus michahellis</i>	1



Zampullín cuellinegro/J. Blasco

LISTADO POR ESPECIES CENSADAS



SOMORMUJOS	<i>Tachybaptus ruficollis</i>	<i>Podiceps cristatus</i>	<i>Podiceps nigricollis</i>
Embalse de Ulldecona	0	0	0
Marjal de Peñíscola	3	0	1
Ullal de l'Estany (Peñíscola)	1	0	0
Balsa de Sant Jordi	2	12	0
Embalse de Sitjar	0	0	0
Toll Pla dels Olivars	0	0	0
P. N. Prat de Cabanes-Torreblanca	55	6	0
Embalse de M ^a Cristina	0	0	0
Desembocadura Riu Sec	4	0	0
Delta del Millars	4	0	0
Clot de la Mare de Deu	3	0	0
Marjal de Nules	3	0	0
Marjal de Almenara/Sagunto	33	1	2
Marjal dels Moros	15	0	0
Desembocadura del Carraixet	5	0	0
Cauce nuevo río Turia	0	0	0
Represa de Domeño	1	0	0
Embalse de Loriguilla	0	101	0
Embalse de Benagéber	76	0	0
P. N. de L'Albufera	46	9	78
Embalse de Buseo	0	0	0
Embalse de Embarcaderos	0	4	0
Embalse de Beniarrés	0	53	0
Embalse de Bellús	0	23	0
Marjal de Xeresa-Xeraco	35	0	0
Marjal de Pego-Oliva	8	0	0
Albufera de Gaianes	1	0	0
Desembocadura río Algar	1	0	0
Salinas de Calpe	0	0	0
Embalse de Crevillente	0	2	0
Saladar de Aguamarga	0	0	0
Embalse de Amadorio	0	0	0
Clot de Galvany	24	0	0
P. N. Salinas de Santa Pola	80	170	64
P. N. El Hondo	192	18	275
Desembocadura del Segura	0	0	0
P.N. Lagunas de La Mata-Torrevieja	0	0	0
Hondo de Amorós	2	0	38
Embalse de Elche	20	0	9
Embalse de La Pedrera	0	6	0
Charca del Prado	2	0	0
EDAR Pilar de la Horadada	9	0	0
Charca de la Manzanilla	2	0	0
EDAR Santa Pola	37	0	67
Río Seco (El Campello)	0	0	0
TOTALES	664	405	454

CORMORANES	<i>Phalacrocorax carbo</i>
Embalse de Ulldecona	3
Marjal de Peñíscola	40
Ullal de l'Estany (Peñíscola)	2
Balsa de Sant Jordi	0
Embalse de Sitjar	4
Toll Pla dels Olivars	1
P. N. Prat de Cabanes-Torreblanca	64
Embalse de M ^a Cristina	72
Desembocadura Riu Sec	8
Delta del Millars	4
Clot de la Mare de Deu	0
Marjal de Nules	54
Marjal de Almenara/Sagunto	237
Marjal dels Moros	1.360
Desembocadura del Carraixet	3
Cauce nuevo río Turia	19
Represa de Domeño	6
Embalse de Loriguilla	0
Embalse de Benagéber	26
P. N. de L'Albufera	772
Embalse de Buseo	0
Embalse de Embarcaderos	11
Embalse de Beniarrés	82
Embalse de Bellús	77
Marjal de Xeresa-Xeraco	49
Marjal de Pego-Oliva	35
Albufera de Gaianes	0
Desembocadura río Algar	2
Salinas de Calpe	2
Embalse de Crevillente	7
Saladar de Aguamarga	0
Embalse de Amadorio	6
Clot de Galvany	0
P. N. Salinas de Santa Pola	540
P. N. El Hondo	47
Desembocadura del Segura	121
P.N. Lagunas de La Mata-Torrevieja	43
Hondo de Amorós	1
Embalse de Elche	1
Embalse de La Pedrera	34
Charca del Prado	0
EDAR Pilar de la Horadada	12
Charca de la Manzanilla	0
EDAR Santa Pola	0
Río Seco (El Campello)	0
TOTALES	3.745

ARDEIDAS	<i>I. minutus</i>	<i>B. ibis</i>	<i>A. ralloides</i>	<i>E. garzetta</i>	<i>C. albus</i>	<i>N. nycticorax</i>	<i>A. cinerea</i>	<i>A. purpurea</i>	<i>B. stellaris</i>
Embalse de Ulldecona	0	0	0	0	0	0	1	0	0
Marjal de Peñíscola	0	0	0	0	0	0	7	0	0
Ullal de l'Estany (Peñíscola)	0	0	0	0	0	0	0	0	0
Balsa de Sant Jordi	0	0	0	0	0	0	0	0	0
Embalse de Sitjar	0	0	0	0	0	0	0	0	0
Toll Pla dels Olivars	0	0	0	0	0	0	1	0	0
P. N. Prat de Cabanes-Torreblanca	1	50	0	2	2	0	11	0	0
Embalse de M ^a Cristina	0	0	0	1	0	0	7	0	0
Desembocadura Riu Sec	0	4	0	1	0	0	1	0	0
Delta del Millars	2	0	0	1	0	0	7	0	0
Clot de la Mare de Deu	0	0	0	0	0	0	0	0	0
Marjal de Nules	0	4	0	8	0	0	2	0	0
Marjal de Almenara/Sagunto	0	57	0	161	16	0	116	0	0
Marjal dels Moros	0	35	0	2	0	0	14	0	0
Desembocadura del Carraixet	0	0	1	1	0	0	1	0	0
Cauce nuevo río Turia	0	0	0	0	0	0	0	0	0
Represa de Domeño	0	0	0	0	0	0	0	0	0
Embalse de Loriguilla	0	0	0	0	0	0	0	0	0
Embalse de Benagéber	0	0	0	0	0	0	5	0	0
P. N. de L'Albufera	7	872	2	5.244	187	418	1.520	0	1
Embalse de Buseo	0	0	0	0	0	0	0	0	0
Embalse de Embarcaderos	0	0	0	0	0	0	3	0	0
Embalse de Beniarrés	0	0	0	1	0	0	9	0	0
Embalse de Bellús	0	1	0	0	0	0	7	0	0
Marjal de Xeresa-Xeraco	0	85	0	35	0	0	9	0	0
Marjal de Pego-Oliva	0	11	0	58	2	0	51	0	0
Albufera de Gaianes	0	0	0	0	0	0	0	0	0
Desembocadura río Algar	1	0	0	1	0	0	2	0	0
Salinas de Calpe	0	10	0	0	0	0	3	0	0
Embalse de Crevillente	0	0	0	0	0	0	5	0	0
Saladar de Aguamarga	0	0	0	0	0	0	0	0	0
Embalse de Amadorio	0	9	0	1	0	0	5	0	0
Clot de Galvany	0	0	0	0	0	0	0	0	0
P. N. Salinas de Santa Pola	5	0	0	10	11	0	66	0	0
P. N. El Hondo	5	346	0	41	1	0	62	0	0
Desembocadura del Segura	1	0	0	4	0	0	5	0	0
P.N. Lagunas de La Mata-Torrevieja	0	0	0	0	0	0	4	0	0
Hondo de Amorós	0	0	0	0	0	0	0	0	0
Embalse de Elche	1	1.651	0	1	0	0	0	0	0
Embalse de La Pedrera	0	0	0	0	2	0	3	0	0
Charca del Prado	0	0	0	0	0	0	1	0	0
EDAR Pilar de la Horadada	0	0	0	1	0	0	0	0	0
Charca de la Manzanilla	0	0	0	0	0	0	0	0	0
EDAR Santa Pola	0	0	0	0	0	0	0	0	0
Río Seco (El Campello)	0	0	0	4	0	0	0	0	0
TOTALES	23	3.135	3	5.578	221	418	1.928	0	1

MORITOS Y ESPÁTULAS	<i>P. falcinellus</i>	<i>P. leucorodia</i>
Embalse de Uldecona	0	0
Marjal de Peñíscola	0	0
Ullal de l'Estany (Peñíscola)	0	0
Balsa de Sant Jordi	0	0
Embalse de Sitjar	0	0
Toll Pla dels Olivars	0	0
P. N. Prat de Cabanes-Torreblanca	0	0
Embalse de M ^a Cristina	0	0
Desembocadura Riu Sec	0	0
Delta del Millars	0	0
Clot de la Mare de Deu	0	0
Marjal de Nules	0	0
Marjal de Almenara/Sagunto	418	0
Marjal dels Moros	0	0
Desembocadura del Carraixet	0	0
Cauce nuevo río Turia	0	0
Represa de Domeño	0	0
Embalse de Loriguilla	0	0
Embalse de Benagéber	0	0
P. N. de L'Albufera	4.140	20
Embalse de Buseo	0	0
Embalse de Embarcaderos	0	0
Embalse de Beniarrés	0	0
Embalse de Bellús	0	0
Marjal de Xeresa-Xeraco	0	0
Marjal de Pego-Oliva	156	1
Albufera de Gaianes	0	0
Desembocadura río Algar	0	0
Salinas de Calpe	0	0
Embalse de Crevillente	0	0
Saladar de Aguamarga	0	0
Embalse de Amadorio	0	0
Clot de Galvany	0	0
P. N. Salinas de Santa Pola	3	36
P. N. El Hondo	234	0
Desembocadura del Segura	0	0
P.N. Lagunas de La Mata-Torrevieja	0	0
Hondo de Amorós	0	0
Embalse de Elche	0	0
Embalse de La Pedrera	0	0
Charca del Prado	0	0
EDAR Pilar de la Horadada	0	0
Charca de la Manzanilla	0	0
EDAR Santa Pola	0	0
Río Seco (El Campello)	0	0
TOTALES	4.951	57

FLAMENCOS	<i>P. roseus</i>
Embalse de Ulldecona	0
Marjal de Peñíscola	0
Ullal de l'Estany (Peñíscola)	0
Balsa de Sant Jordi	0
Embalse de Sitjar	0
Toll Pla dels Olivars	0
P. N. Prat de Cabanes-Torreblanca	0
Embalse de M ^a Cristina	0
Desembocadura Riu Sec	0
Delta del Millars	0
Clot de la Mare de Deu	0
Marjal de Nules	0
Marjal de Almenara/Sagunto	0
Marjal dels Moros	0
Desembocadura del Carraixet	0
Cauce nuevo río Turia	0
Represa de Domeño	0
Embalse de Loriguilla	0
Embalse de Benagéber	0
P. N. de L'Albufera	4.246
Embalse de Buseo	0
Embalse de Embarcaderos	0
Embalse de Beniarrés	0
Embalse de Bellús	0
Marjal de Xeresa-Xeraco	0
Marjal de Pego-Oliva	0
Albufera de Gaianes	0
Desembocadura río Algar	0
Salinas de Calpe	60
Embalse de Crevillente	0
Saladar de Aguamarga	0
Embalse de Amadorio	0
Clot de Galvany	0
P. N. Salinas de Santa Pola	1.474
P. N. El Hondo	0
Desembocadura del Segura	0
P.N. Lagunas de La Mata-Torrevieja	9
Hondo de Amorós	0
Embalse de Elche	0
Embalse de La Pedrera	0
Charca del Prado	0
EDAR Pilar de la Horadada	0
Charca de la Manzanilla	0
EDAR Santa Pola	0
Río Seco (El Campello)	0
TOTALES	5.789

ANÁTIDAS (I)	<i>A. anser</i>	<i>T. tadorna</i>	<i>A. penelope</i>	<i>A. crecca</i>	<i>A. platyrhynchos</i>	<i>A. acuta</i>	<i>A. querquedula</i>	<i>A. strepera</i>
Embalse de Ulldecona	0	0	0	0	0	0	0	0
Marjal de Peñíscola	3	0	0	0	38	0	0	0
Ullal de l'Estany (Peñíscola)	0	0	0	0	17	0	0	0
Balsa de Sant Jordi	0	0	0	0	23	0	0	0
Embalse de Sitjar	0	0	0	0	31	0	0	0
Toll Pla dels Olivars	0	0	0	0	0	0	0	0
P. N. Prat de Cabanes-Torreblanca	0	0	0	16	34	0	0	0
Embalse de M ^a Cristina	0	0	0	3	23	0	0	0
Desembocadura Riu Sec	0	0	0	0	2	0	0	0
Delta del Millars	0	0	0	120	56	0	0	2
Clot de la Mare de Deu	0	0	0	0	37	0	0	0
Marjal de Nules	0	0	0	0	0	0	0	0
Marjal de Almenara/Sagunto	0	0	0	17	28	0	0	0
Marjal dels Moros	0	0	0	1.353	224	0	0	2
Desembocadura del Carraixet	0	0	0	1	27	0	0	0
Cauce nuevo río Turia	0	0	0	0	4	0	0	0
Represa de Domeño	0	0	0	0	2	0	0	0
Embalse de Loriguilla	0	0	0	0	0	0	0	0
Embalse de Benagéber	0	0	0	0	0	0	0	0
P. N. de L'Albufera	0	244	108	1.844	9.105	41	1	82
Embalse de Buseo	0	0	0	0	4	0	0	0
Embalse de Embarcaderos	0	0	0	0	13	0	0	0
Embalse de Beniarrés	0	0	0	0	70	0	0	0
Embalse de Bellús	0	0	0	1	79	0	0	0
Marjal de Xeresa-Xeraco	0	0	0	0	14	0	0	0
Marjal de Pego-Oliva	0	0	0	32	220	0	0	0
Albufera de Gaianes	0	0	0	0	2	0	0	0
Desembocadura río Algar	0	0	0	0	30	0	0	0
Salinas de Calpe	0	7	0	0	14	0	0	0
Embalse de Crevillente	0	0	0	0	0	0	0	0
Saladar de Aguamarga	0	0	0	3	2	0	0	0
Embalse de Amadorio	0	0	0	0	9	0	0	0
Clot de Galvany	0	0	1	169	50	0	0	0
P. N. Salinas de Santa Pola	0	551	205	42	15	0	0	0
P. N. El Hondo	0	906	8	150	129	102	0	15
Desembocadura del Segura	0	0	0	0	4	0	0	0
P.N. Lagunas de La Mata-Torrevieja	0	141	0	12	18	0	0	0
Hondo de Amorós	0	0	0	0	0	0	0	0
Embalse de Elche	0	0	0	20	12	0	0	2
Embalse de La Pedrera	0	2	13	0	155	0	0	0
Charca del Prado	0	0	0	0	2	0	0	0
EDAR Pilar de la Horadada	0	0	0	0	1	0	0	0
Charca de la Manzanilla	0	0	0	0	4	0	0	0
EDAR Santa Pola	0	3	0	2	0	0	0	2
Río Seco (El Campello)	0	0	0	0	8	0	0	0
TOTALES	3	1.854	335	3.785	10.506	143	1	105

ANÁTIDAS (II)	<i>A. clypeata</i>	<i>M. angustirostris</i>	<i>N. rufina</i>	<i>A. ferina</i>	<i>A. fuligula</i>	<i>A. nyroca</i>	<i>O. leucocephala</i>	<i>A. fabalis</i>
Embalse de Ulldecona	0	0	0	0	0	0	0	0
Marjal de Peñíscola	0	0	0	0	0	0	0	0
Ullal de l'Estany (Peñíscola)	0	0	0	0	0	0	0	0
Balsa de Sant Jordi	0	0	41	0	0	0	0	0
Embalse de Sitjar	0	0	0	0	0	0	0	0
Toll Pla dels Olivars	0	0	0	0	0	0	0	0
P. N. Prat de Cabanes-Torreblanca	0	0	14	0	0	0	0	0
Embalse de M ^a Cristina	0	0	0	0	0	0	0	2
Desembocadura Riu Sec	0	0	0	0	0	0	0	0
Delta del Millars	10	0	0	0	0	0	0	0
Clot de la Mare de Deu	0	0	0	0	0	0	0	0
Marjal de Nules	0	0	0	0	0	0	0	0
Marjal de Almenara/Sagunto	0	0	0	0	0	0	0	0
Marjal dels Moros	1.304	0	120	0	0	0	0	0
Desembocadura del Carraixet	0	0	0	0	0	0	0	0
Cauce nuevo río Turia	0	0	0	0	0	0	0	0
Represa de Domeño	0	0	0	0	0	0	0	0
Embalse de Loriguilla	0	0	0	0	0	0	0	0
Embalse de Benagéber	0	0	0	0	0	0	0	0
P. N. de L'Albufera	4.828	1	1.705	273	1	2	0	0
Embalse de Buseo	0	0	0	0	0	0	0	0
Embalse de Embarcaderos	0	0	0	0	0	0	0	0
Embalse de Beniarrés	0	0	0	0	0	0	0	0
Embalse de Bellús	24	0	9	0	0	0	0	0
Marjal de Xeresa-Xeraco	1	0	0	0	0	0	0	0
Marjal de Pego-Oliva	9	0	0	0	0	0	0	0
Albufera de Gaianes	0	0	0	0	0	0	0	0
Desembocadura río Algar	0	0	0	0	0	0	0	0
Salinas de Calpe	0	0	0	0	0	0	0	0
Embalse de Crevillente	0	0	0	0	0	0	0	0
Saladar de Aguamarga	0	0	0	0	0	0	0	0
Embalse de Amadorio	0	0	0	0	0	0	0	0
Clot de Galvany	58	0	3	8	0	0	2	0
P. N. Salinas de Santa Pola	145	0	3	8	0	0	1	0
P. N. El Hondo	6.160	0	138	1.062	54	1	377	0
Desembocadura del Segura	0	0	0	0	0	0	0	0
P.N. Lagunas de La Mata-Torrevieja	4	0	0	0	0	0	0	0
Hondo de Amorós	0	0	0	0	0	0	1	0
Embalse de Elche	20	0	0	15	0	1	4	0
Embalse de La Pedrera	0	0	1	0	0	0	0	0
Charca del Prado	2	0	0	0	0	0	0	0
EDAR Pilar de la Horadada	0	0	0	3	0	0	0	0
Charca de la Manzanilla	0	0	0	0	0	0	0	0
EDAR Santa Pola	101	0	5	0	0	0	1	0
Río Seco (El Campello)	0	0	0	0	0	0	0	0
TOTALES	12.666	1	2.039	1.0369	55	4	386	2

RÁLIDOS	<i>R. aquaticus</i>	<i>G. chloropus</i>	<i>P. porphyrio</i>	<i>F. atra</i>	<i>F. cristata</i>
Embalse de Ulldecona	0	0	0	0	0
Marjal de Peñíscola	0	36	0	1	0
Ullal de l'Estany (Peñíscola)	0	15	0	0	0
Balsa de Sant Jordi	0	0	0	20	0
Embalse de Sitjar	0	1	0	0	0
Toll Pla dels Olivars	0	0	0	0	0
P. N. Prat de Cabanes-Torreblanca	18	97	41	492	0
Embalse de M ^a Cristina	0	0	0	0	0
Desembocadura Riu Sec	0	25	0	0	0
Delta del Millars	2	64	2	57	0
Clot de la Mare de Deu	0	22	0	11	0
Marjal de Nules	0	0	0	9	0
Marjal de Almenara/Sagunto	0	+	26	25	0
Marjal dels Moros	6	27	7	71	0
Desembocadura del Carraixet	0	82	14	81	0
Cauce nuevo río Turia	0	0	0	46	0
Represa de Domeño	0	4	0	0	0
Embalse de Loriguilla	0	0	0	0	0
Embalse de Benagéber	0	0	0	0	0
P. N. de L'Albufera	+	+	95	43	0
Embalse de Buseo	0	0	0	0	0
Embalse de Embarcaderos	0	1	0	8	0
Embalse de Beniarrés	0	10	0	5	0
Embalse de Bellús	0	2	0	28	0
Marjal de Xeresa-Xeraco	20	250	25	35	0
Marjal de Pego-Oliva	0	183	30	17	0
Albufera de Gaianes	0	1	0	2	0
Desembocadura río Algar	1	40	2	7	0
Salinas de Calpe	0	7	0	0	0
Embalse de Crevillente	0	0	0	0	0
Saladar de Aguamarga	0	0	0	0	0
Embalse de Amadorio	0	5	0	0	0
Clot de Galvany	0	18	8	24	0
P. N. Salinas de Santa Pola	7	196	11	661	0
P. N. El Hondo	11	372	34	573	6
Desembocadura del Segura	0	7	0	34	0
P.N. Lagunas de La Mata-Torrevieja	0	8	0	0	0
Hondo de Amorós	1	9	0	4	0
Embalse de Elche	3	16	4	104	0
Embalse de La Pedrera	0	0	0	22	0
Charca del Prado	0	3	1	0	0
EDAR Pilar de la Horadada	0	6	0	9	0
Charca de la Manzanilla	0	0	0	4	0
EDAR Santa Pola	0	10	0	24	0
Río Seco (El Campello)	0	23	0	0	0
TOTALES	69+	1.540+	300	2.417	6

LIMÍCOLAS (I)	<i>H.ostralegus</i>	<i>B.oedicnemus</i>	<i>H.himantopus</i>	<i>R. avosetta</i>	<i>C. dubius</i>	<i>C. hiaticula</i>	<i>C.alexandrinus</i>	<i>P.apricaria</i>	<i>P.squatarola</i>	<i>V. vanellus</i>
Embalse de Uldecona	0	0	0	0	0	0	0	0	0	0
Marjal de Peñíscola	0	0	0	0	0	0	0	0	0	0
Ullal de l'Estany (Peñíscola)	0	0	0	0	0	0	0	0	0	0
Balsa de Sant Jordi	0	0	0	0	0	0	0	0	0	0
Embalse de Sitjar	0	0	0	0	0	0	0	0	0	0
Toll Pla dels Olivars	0	0	0	0	0	0	0	0	0	0
P. N. Prat de Cabanes-Torreblanca	0	0	0	0	0	0	1	0	0	17
Embalse de M ^a Cristina	0	0	0	0	0	0	0	0	0	0
Desembocadura Riu Sec	0	0	0	0	0	0	3	0	0	4
Delta del Millars	0	0	0	0	0	0	0	0	0	0
Clot de la Mare de Deu	0	0	0	0	0	0	0	0	0	0
Marjal de Nules	0	0	0	0	0	0	0	0	0	0
Marjal de Almenara/Sagunto	0	0	0	0	0	0	1	0	0	117
Marjal dels Moros	0	0	9	0	0	0	0	0	0	86
Desembocadura del Carraixet	0	0	0	0	0	0	0	0	0	0
Cauce nuevo río Turia	0	0	0	0	0	0	0	0	0	0
Represa de Domeño	0	0	0	0	0	0	0	0	0	0
Embalse de Loriguilla	0	0	0	0	0	0	0	0	0	0
Embalse de Benagéber	0	0	0	0	0	0	0	0	0	0
P. N. de L'Albufera	0	0	524	33	24	16	19	223	26	4.415
Embalse de Buseo	0	0	0	0	0	0	0	0	0	0
Embalse de Embarcaderos	0	0	0	0	0	0	0	0	0	0
Embalse de Beniarrés	0	0	0	0	0	0	0	0	0	0
Embalse de Bellús	0	0	0	0	0	0	0	0	0	100
Marjal de Xeresa-Xeraco	0	0	0	0	0	0	0	0	0	0
Marjal de Pego-Oliva	0	0	0	0	1	0	0	0	0	3
Albufera de Gaianes	0	0	0	0	0	0	0	0	0	0
Desembocadura río Algar	0	0	0	0	0	0	0	0	0	0
Salinas de Calpe	0	0	1	0	0	0	0	0	0	0
Embalse de Crevillente	0	0	0	0	0	0	0	0	0	0
Saladar de Aguamarga	0	0	0	0	0	0	0	102	0	0
Embalse de Amadorio	0	0	0	0	0	0	0	0	0	0
Clot de Galvany	0	0	5	0	0	0	0	0	0	0
P. N. Salinas de Santa Pola	0	0	150	899	0	0	0	0	7	7
P. N. El Hondo	0	0	38	35	0	0	6	89	1	1.047
Desembocadura del Segura	0	0	2	0	0	0	0	0	0	0
P.N. Lagunas de La Mata-Torrevieja	0	37	25	18	1	3	36	0	15	0
Hondo de Amorós	0	0	0	0	0	0	0	0	0	0
Embalse de Elche	0	0	2	0	0	0	0	0	0	0
Embalse de La Pedrera	0	0	0	0	0	0	0	0	0	0
Charca del Prado	0	0	0	0	0	0	0	0	0	0
EDAR Pilar de la Horadada	0	0	1	0	0	0	0	0	0	0
Charca de la Manzanilla	0	0	0	0	0	0	0	0	0	0
EDAR Santa Pola	0	0	16	0	0	0	0	0	0	0
Río Seco (El Campello)	0	0	0	0	0	0	0	0	0	0
TOTALES	0	37	773	985	26	19	66	414	49	5.796

LIMÍCOLAS (II)	<i>C. alba</i>	<i>C. minuta</i>	<i>C. ferruginea</i>	<i>C. alpina</i>	<i>P. pugnax</i>	<i>L. minimus</i>	<i>G. gallinago</i>	<i>L. limosa</i>	<i>L. lapponica</i>	<i>N. arquata</i>
Embalse de Uldecona	0	0	0	0	0	0	0	0	0	0
Marjal de Peñíscola	0	0	0	0	0	0	0	0	0	0
Ullal de l'Estany (Peñíscola)	0	0	0	0	0	0	0	0	0	0
Balsa de Sant Jordi	0	0	0	0	0	0	0	0	0	0
Embalse de Sitjar	0	0	0	0	0	0	0	0	0	0
Toll Pla dels Olivars	0	0	0	0	0	0	0	0	0	0
P. N. Prat de Cabanes-Torreblanca	0	0	0	1	0	0	18	0	0	0
Embalse de M ^a Cristina	0	0	0	0	0	0	0	0	0	0
Desembocadura Riu Sec	0	0	0	0	0	0	2	0	0	0
Delta del Millars	0	0	0	0	0	0	0	0	0	0
Clot de la Mare de Deu	0	0	0	0	0	0	0	0	0	0
Marjal de Nules	0	0	0	0	0	0	0	0	0	0
Marjal de Almenara/Sagunto	0	0	0	0	0	0	0	0	0	0
Marjal dels Moros	0	0	0	0	0	0	1	0	0	0
Desembocadura del Carraixet	13	0	0	0	0	0	4	0	0	0
Cauce nuevo río Turia	0	0	0	0	0	0	0	0	0	0
Represa de Domeño	0	0	0	0	0	0	0	0	0	0
Embalse de Loriguilla	0	0	0	0	0	0	0	0	0	0
Embalse de Benagéber	0	0	0	0	0	0	0	0	0	0
P. N. de L'Albufera	58	0	0	223	234	+	+	273	0	0
Embalse de Buseo	0	0	0	0	0	0	0	0	0	0
Embalse de Embarcaderos	0	0	0	0	0	0	0	0	0	0
Embalse de Beniarrés	0	0	0	0	0	0	0	0	0	0
Embalse de Bellús	0	0	0	0	0	0	0	0	0	0
Marjal de Xeresa-Xeraco	0	0	0	0	0	0	9	0	0	0
Marjal de Pego-Oliva	0	0	0	0	0	0	8	0	0	0
Albufera de Gaianes	0	0	0	0	0	0	0	0	0	0
Desembocadura río Algar	0	0	0	0	0	0	0	0	0	0
Salinas de Calpe	0	0	0	0	0	0	0	0	0	0
Embalse de Crevillente	0	0	0	0	0	0	0	0	0	0
Saladar de Aguamarga	0	0	0	0	0	0	0	0	0	0
Embalse de Amadorio	0	0	0	0	0	0	0	0	0	0
Clot de Galvany	0	0	0	0	0	0	0	0	0	0
P. N. Salinas de Santa Pola	8	8	0	38	57	0	3	0	0	0
P. N. El Hondo	0	26	0	33	12	4	0	0	0	0
Desembocadura del Segura	15	0	0	0	0	0	0	0	0	0
P.N. Lagunas de La Mata-Torrevieja	0	63	0	175	0	0	0	0	0	0
Hondo de Amorós	0	0	0	0	0	0	0	0	0	0
Embalse de Elche	0	0	0	0	0	0	0	0	0	0
Embalse de La Pedrera	0	0	0	0	0	0	0	0	0	0
Charca del Prado	0	0	0	0	0	0	0	0	0	0
EDAR Pilar de la Horadada	0	0	0	0	0	0	0	0	0	0
Charca de la Manzanilla	0	0	0	0	0	0	0	0	0	0
EDAR Santa Pola	0	0	0	0	0	0	0	0	0	0
Río Seco (El Campello)	0	0	0	0	0	0	2	0	0	0
TOTALES	94	97	0	470	303	4+	47+	273	0	0

LIMÍCOLAS (III)	<i>T. erythropus</i>	<i>T. totanus</i>	<i>T. nebularia</i>	<i>T. ochropus</i>	<i>T. glareola</i>	<i>A. interpres</i>	<i>A. hypoleucos</i>	<i>N. phaeopus</i>
Embalse de Ulldecona	0	0	0	0	0	0	0	0
Marjal de Peñíscola	0	0	0	0	0	0	0	0
Ullal de l'Estany (Peñíscola)	0	0	0	0	0	0	0	0
Balsa de Sant Jordi	0	0	0	0	0	0	0	0
Embalse de Sitjar	0	0	0	0	0	0	0	0
Toll Pla dels Olivars	0	0	0	0	0	0	0	0
P. N. Prat de Cabanes-Torreblanca	0	0	0	0	0	0	0	0
Embalse de M ^a Cristina	0	0	0	1	0	0	4	0
Desembocadura Riu Sec	0	0	0	0	0	0	0	0
Delta del Millars	0	0	0	1	0	0	0	0
Clot de la Mare de Deu	0	0	0	0	0	0	0	0
Marjal de Nules	0	0	0	0	0	0	0	0
Marjal de Almenara/Sagunto	0	0	0	0	0	0	0	0
Marjal dels Moros	0	0	0	0	0	0	0	0
Desembocadura del Carraixet	0	0	0	0	0	0	0	0
Cauce nuevo río Turia	0	0	0	0	0	0	0	0
Represa de Domeño	0	0	0	0	0	0	0	0
Embalse de Loriguilla	0	0	0	0	0	0	0	0
Embalse de Benagéber	0	0	0	0	0	0	0	0
P. N. de L'Albufera	2	4	33	15	7	2	4	0
Embalse de Buseo	0	0	0	0	0	0	0	0
Embalse de Embarcaderos	0	0	0	0	0	0	0	0
Embalse de Beniarrés	0	0	0	0	0	0	0	0
Embalse de Bellús	0	0	0	0	0	0	1	0
Marjal de Xeresa-Xeraco	0	0	0	0	0	0	0	0
Marjal de Pego-Oliva	0	0	0	7	0	0	0	1
Albufera de Gaianes	0	0	0	0	0	0	0	0
Desembocadura río Algar	0	0	0	0	0	0	0	0
Salinas de Calpe	0	0	0	0	0	0	0	0
Embalse de Crevillente	0	0	0	0	0	0	0	0
Saladar de Aguamarga	0	0	0	0	0	0	0	0
Embalse de Amadorio	0	0	0	0	0	0	2	0
Clot de Galvany	0	0	0	0	0	0	0	0
P. N. Salinas de Santa Pola	0	7	2	0	3	0	1	0
P. N. El Hondo	0	2	0	0	0	0	0	0
Desembocadura del Segura	0	0	0	0	0	1	1	0
P.N. Lagunas de La Mata-Torrevieja	0	1	0	0	0	2	0	0
Hondo de Amorós	0	0	0	0	0	0	0	0
Embalse de Elche	0	0	0	2	0	0	0	0
Embalse de La Pedrera	0	0	0	0	0	0	0	0
Charca del Prado	0	0	0	0	0	0	0	0
EDAR Pilar de la Horadada	0	0	0	0	0	0	0	0
Charca de la Manzanilla	0	0	0	1	0	0	0	0
EDAR Santa Pola	0	0	1	1	0	0	13	0
Río Seco (El Campello)	0	0	0	0	0	0	0	0
TOTALES	2	14	36	28	10	5	26	1

GAVIOTAS Y CHARRANES	<i>L.melanocephalus</i>	<i>C. hybrida</i>	<i>L.ridibundus</i>	<i>L. genei</i>	<i>L. audouinii</i>	<i>L. fuscus</i>	<i>L. michahellis</i>	<i>S. caspia</i>	<i>S. sandvicensis</i>
Embalse de Uldecona	0	0	0	0	0	0	0	0	0
Marjal de Peñíscola	19	0	214	0	0	27	63	0	3
Ullal de l'Estany (Peñíscola)	32	0	262	0	0	4	5	0	0
Balsa de Sant Jordi	0	0	0	0	0	0	0	0	0
Embalse de Sitjar	0	0	0	0	0	1	577	0	0
Toll Pla dels Olivars	0	0	0	0	0	0	0	0	0
P. N. Prat de Cabanes-Torreblanca	0	0	1	0	0	0	4	0	0
Embalse de M ^a Cristina	0	0	0	0	0	0	0	0	0
Desembocadura Riu Sec	0	0	3	0	0	4	2	0	0
Delta del Millars	0	0	0	0	0	0	0	0	0
Clot de la Mare de Deu	0	0	4	0	0	0	0	0	0
Marjal de Nules	0	0	45	0	1	0	2	0	0
Marjal de Almenara/Sagunto	0	0	1.033	0	0	0	106	0	0
Marjal dels Moros	0	0	0	0	2	0	9	0	0
Desembocadura del Carraixet	0	0	45	0	0	0	0	0	1
Cauce nuevo río Turia	0	0	59	0	0	0	0	0	0
Represa de Domeño	0	0	0	0	0	0	0	0	0
Embalse de Loriguilla	0	0	0	0	0	0	0	0	0
Embalse de Benagéber	0	0	0	0	0	0	0	0	0
P. N. de L'Albufera	2	3	27.827	0	4	7.475	41	0	54
Embalse de Buseo	0	0	0	0	0	0	0	0	0
Embalse de Embarcaderos	0	0	0	0	0	0	0	0	0
Embalse de Beniarrés	0	0	4	0	0	0	0	0	0
Embalse de Bellús	0	0	13	0	0	0	0	0	0
Marjal de Xeresa-Xeraco	0	0	5	0	0	0	10	0	0
Marjal de Pego-Oliva	0	0	171	0	0	0	7	0	0
Albufera de Gaianes	0	0	0	0	0	0	0	0	0
Desembocadura río Algar	2	0	120	0	0	0	4	0	0
Salinas de Calpe	0	0	25	0	0	0	20	0	0
Embalse de Crevillente	0	0	0	0	0	0	12	0	0
Saladar de Aguamarga	0	0	0	0	0	0	0	0	0
Embalse de Amadorio	0	0	0	0	0	0	27	0	0
Clot de Galvany	0	0	0	0	0	0	0	0	0
P. N. Salinas de Santa Pola	1	0	250	294	118	0	2.052	0	20
P. N. El Hondo	0	0	557	0	0	0	4	0	0
Desembocadura del Segura	6	0	1.150	0	0	0	12	2	1
P.N. Lagunas de La Mata-Torrevieja	0	0	292	114	3	257	314	0	0
Hondo de Amorós	0	0	1	0	0	0	0	0	0
Embalse de Elche	0	0	0	0	0	0	0	0	0
Embalse de La Pedrera	0	0	0	0	0	0	111	0	0
Charca del Prado	0	0	0	0	0	0	0	0	0
EDAR Pilar de la Horadada	0	0	0	0	0	0	0	0	0
Charca de la Manzanilla	0	0	0	0	0	0	0	0	0
EDAR Santa Pola	0	0	80	0	0	0	1	0	0
Río Seco (El Campello)	0	0	0	0	0	0	0	0	0
TOTALES	62	3	32.161	408	128	7.768	3.383	2	79

RAPACES	<i>C. aeruginosus</i>	<i>P. haliaetus</i>
Embalse de Uldecona	0	0
Marjal de Peñíscola	0	0
Ullal de l'Estany (Peñíscola)	0	0
Balsa de Sant Jordi	0	0
Embalse de Sitjar	0	0
Toll Pla dels Olivars	0	0
P. N. Prat de Cabanes-Torreblanca	9	0
Embalse de M ^a Cristina	0	0
Desembocadura Riu Sec	0	0
Delta del Millars	3	0
Clot de la Mare de Deu	0	0
Marjal de Nules	0	0
Marjal de Almenara/Sagunto	17	0
Marjal dels Moros	0	0
Desembocadura del Carraixet	2	0
Cauce nuevo río Turia	0	0
Represa de Domeño	0	0
Embalse de Loriguilla	0	0
Embalse de Benagéber	0	0
P. N. de L'Albufera	140	2
Embalse de Buseo	0	0
Embalse de Embarcaderos	5	0
Embalse de Beniarrés	0	0
Embalse de Bellús	0	0
Marjal de Xeresa-Xeraco	3	0
Marjal de Pego-Oliva	7	0
Albufera de Gaianes	0	0
Desembocadura río Algar	0	0
Salinas de Calpe	0	0
Embalse de Crevillente	0	0
Saladar de Aguamarga	0	0
Embalse de Amadorio	0	0
Clot de Galvany	0	0
P. N. Salinas de Santa Pola	8	2
P. N. El Hondo	129	1
Desembocadura del Segura	0	0
P.N. Lagunas de La Mata-Torrevieja	5	1
Hondo de Amorós	0	0
Embalse de Elche	3	0
Embalse de La Pedrera	2	0
Charca del Prado	0	0
EDAR Pilar de la Horadada	0	0
Charca de la Manzanilla	0	0
EDAR Santa Pola	0	0
Río Seco (El Campello)	0	0
TOTALES	333	6

Han participado en el Censo:

- Embalse de Ulldecona:** Centre de Recuperació de Fauna Forn del Vidre.
Sara Ferreras, Martín Surroca.
- Marjal de Peñíscola:** Centre de Recuperació de Fauna Forn del Vidre.
Sara Ferreras, Martín Surroca.
- Ullal de l'Estany (Peñíscola):** Quique Luque, Berto Gil, Deborah Fandos.
- Balsa Sant Jordi:** Quique Luque, Berto Gil, Deborah Fandos.
- Embalse de Sitjar:** Jordi Miralles, María Jesús Barrera, Pepe Greño.
- Toll Pla dels Olivars:** Jordi Miralles, María Jesús Barrera, Pepe Greño.
- Prat de Cabanes-Torreblanca:** Servicios Territoriales de Castellón.
Personal del P.N. Prat de Cabanes-Torrblanca.
- P.N. Prat de Cabanes:** Jesús Tena Caballer, Isabel de la Torre Martínez.
Agente Medioambiental: Gregorio Ros Montolío.
- Embalse de M^a Cristina:** Servicios Territoriales de Castellón.
Agente Medioambiental: Gregorio Ros Montolío.
- Desembocadura riu Sec de Castelló:** Servicios Territoriales de Castellón.
Agente Medioambiental: Gregorio Ros Montolío.
- Delta del Millars:** Servicios Territoriales de Castellón.
Agente Medioambiental: Gregorio Ros Montolío.
- Clot de la Mare de Deu:** Servicios Territoriales de Castellón.
Agente Medioambiental: Gregorio Ros Montolío.
- Marjal de Nules:** Servicios Territoriales de Castellón.
Agente Medioambiental: Teresa Camps.
- Marjal de Almenara:** Servicios Territoriales de Castellón.
Agente Medioambiental: Elvira Mondragón, Adolfo Murria, Teresa Camps.
- Finca de Peña (Sagunto):** Equipo de Seguimiento de Fauna. Mercè Vilalta, Jorge Crespo.
- Marjal dels Moros:** Marcial Yuste, Míriam Flores.
- Desembocadura del barranco del Carraixet:** Sociedad Española de Ornitología: Pablo Vera,
Daniel Domingo.
- Cauce nuevo río Turia:** Sociedad Española de Ornitología: Pablo Vera.
- Represa de Domeño:** Servicio de Vida Silvestre: Alejandro Ribes, Covadonga Viedma.
- Embalse de Loriguilla:** Servicio de Vida Silvestre: Alejandro Ribes, Covadonga Viedma.
- Embalse de Benagéber:** Servicio de Vida Silvestre: Alejandro Ribes, Covadonga Viedma.
- P.N. L'Albufera:** Brigada de Calidad Ambiental-Ajuntament de València: J. Ignacio Dies, Miguel Chardí, Iván Ruiz, Guillermo García.
Servei Devesa Albufera - Ajuntament de València: Joanmi Benavent.
SEO/BirdLife: Pablo Vera, Bosco Dies, Toni Alcocer, Anna Valentín, Vicent Llorens.
Generalitat Valenciana: Evarist Gómez
- Embalse de Buseo:** Servicio de Vida Silvestre: Alejandro Ribes, Covadonga Viedma.
- Embalse de Embarcaderos:** Servicios Territoriales de Valencia.
Agente Medioambiental: Mercedes Piera.
- Embalse de Beniarrés:** Jorge Boronat.
- Embalse de Bellús:** Jorge Boronat, Daniel Musitu.
- Marjal de Xeresa-Xeraco:** Jesús Villaplana.

Marjal de Pego-Oliva: Fran Atiénzar, Itziar Colodro, Mónica Palonés, personal del P.N. Pego-Oliva.

Albufera de Gaianes: Jorge Boronat.

Desembocadura río Algar: Laura Hernández, Toni Zaragozaí, Toni Mulet.

Salinas de Calpe: Toni Zaragozaí, Guillermo Mayor, Xesca Bertomeu, Elías Gomis, Laura Hernández.

Embalse de Crevillente: Servicios Territoriales de Alicante.

Agente Medioambiental: José Luis Echevarrías.

Saladar de Aguamarga: Servicios Territoriales de Alicante.

Agente Medioambiental: Luis Fidel Sarmiento.

Embalse de Amadorio: Servicios Territoriales de Alicante.

Agente Medioambiental: Luis Fidel Sarmiento. Toni Zaragozaí.

Clot de Galvany: Centre de Recuperació de Fauna Santa Faz: Marcos Ferrández.

Ayto. de Elche.

P.N. Salinas de Santa Pola: Centre de Recuperació de Fauna Santa Faz: Marcos Ferrández.

Sergio Arroyo, Jacobo Ramos.

P.N. El Hondo: Centre de Recuperació de Fauna Santa Faz: Marcos Ferrández.

Servicios Territoriales de Alicante.

Agente Medioambiental: José Luis Echevarrías.

Jana Marco, Óscar Aldeguer.

Desembocadura del Segura: Sergio Arroyo.

P.N. Lagunas de La Mata-Torrevieja: Centre de Recuperació de Fauna Santa Faz: Marcos Ferrández.

Hondo de Amorós: Centre de Recuperació de Fauna Santa Faz: Marcos Ferrández.

Sergio Arroyo.

Embalse de Elche: Centre de Recuperació de Fauna Santa Faz: Marcos Ferrández.

Óscar Aldeguer.

Embalse de La Pedrera: Centre de Recuperació de Fauna Santa Faz: Marcos Ferrández.

Charca del Prado: Sergio Arroyo.

EDAR Pilar de la Horadada: Centre de Recuperació de Fauna Santa Faz: Marcos Ferrández.

Charca de la Manzanilla: Sergio Arroyo.

EDAR Santa Pola: Óscar Aldeguer.

Río Seco (El Campello): Servicios Territoriales de Alicante.

Agente Medioambiental: Luis Fidel Sarmiento.

Diana Manzanaro Torres.

Ha sido compilado por: Juan Antonio Gómez López. Servicio de Vida Silvestre.