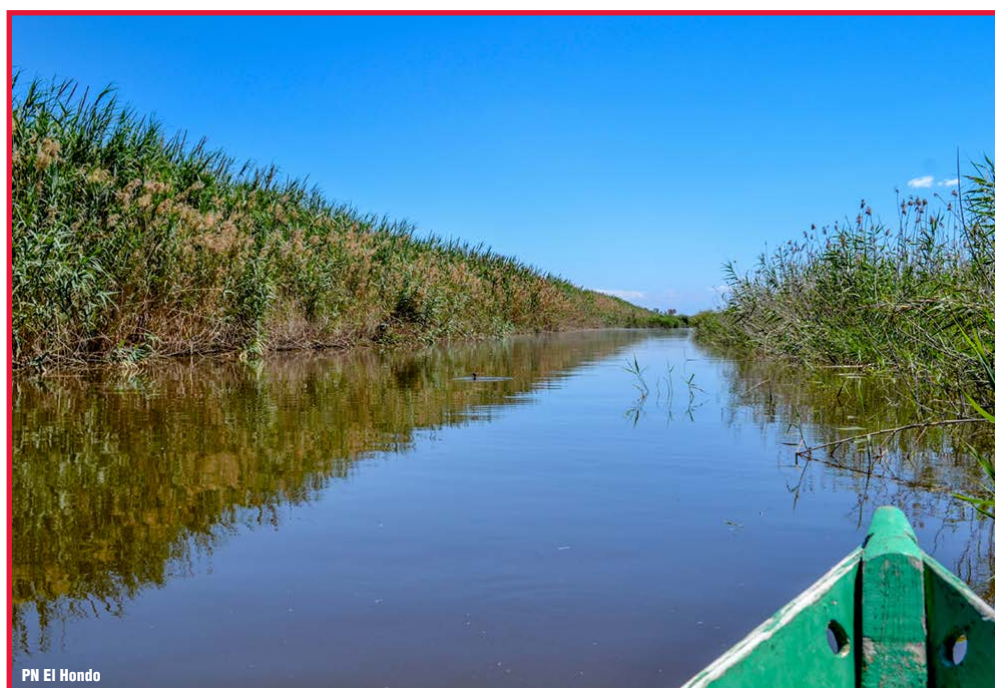


INFORME TÉCNICO 09/2017

Censos de Aves Acuáticas Nidificantes
en las Zonas Húmedas
de la Comunitat Valenciana. Año 2017



Servei de Vida Silvestre
Direcció General de Medi Natural i d'Avaluació Ambiental
Octubre 2017

Algunos aspectos destacables de los “CENSOS DE AVES ACUÁTICAS NIDIFICANTES EN LAS ZONAS HUMEDAS DE LA COMUNITAT VALENCIANA. AÑO 2017”.

En la primavera-verano de 2017 se han contabilizado un total de 26.707 parejas de aves acuáticas nidificantes en las zonas húmedas de la Comunitat Valenciana, una cifra ligeramente inferior a la de 2016. Se han visitado 31 humedales y han participado alrededor de 70 censadores.

Entre los distintos grupos de acuáticas, las ardeidas manifiestan un descenso importante en los últimos años (han pasado de las 8.810 parejas de 2014 a las 4.766 parejas actuales). Dicho descenso, generalizado para la mayoría de las especies (avetorillo, martinete, garcilla cangrejera y garcilla bueyera), es en parte debido a los pobres resultados en l'Albufera. Tan solo garza real y garza imperial mantienen unas buenas poblaciones. Por su parte y siguiendo la tendencia de los años anteriores, el morito vuelve a alcanzar el máximo histórico (765 parejas) pero ya sin una progresión tan espectacular.

Las anátidas, con cerca de 4.300 parejas, tienen un buen comportamiento global, aunque es el ánade real el que aporta el grueso de este contingente reproductor (con 3.817 parejas). Sin embargo, el resto de especies de este grupo manifiestan una tendencia claramente a la baja. Las 13 parejas de ánade friso o las 138 de pato colorado suponen el censo

más bajo de los últimos 20 años. Tampoco han sido buenos los resultados para el porrón común y la malvasía cabeciblanca. Y la cerceta pardilla, con tan solo 5 parejas, vuelve a situarse en una situación crítica.

Por su parte, tampoco para la focha común ha sido un buen año. Únicamente 420 parejas se han reproducido en nuestros humedales, lo que supone el peor censo de la serie histórica (1985-2017). Progresión similar presenta el calamón y sus 186 parejas de este año suponen la cifra más baja desde 1998, a los pocos años del inicio de la reintroducción.

Entre los limícolas destacan las 1.779 parejas de cigüeñuela que confirman el máximo histórico. Sin embargo tanto la avoceta como la canastera, con 339 y 140 parejas respectivamente, presentan resultados de los más bajos de la serie. Y, más preocupante, el continuo descenso del chorlito patinegro que, con 158 parejas, se sitúa muy lejos de aquellas casi 1.000 de los años 80 del siglo pasado.

Los láridos incluyen poblaciones reproductoras bien representadas de gaviota picofina (con 947 parejas) y pagaza piconegra (con 1.016), ambas con el máximo histórico, y gaviota patiamarilla (con 288). Mientras la gaviota cabecinegra y la gaviota de Audouin fre-

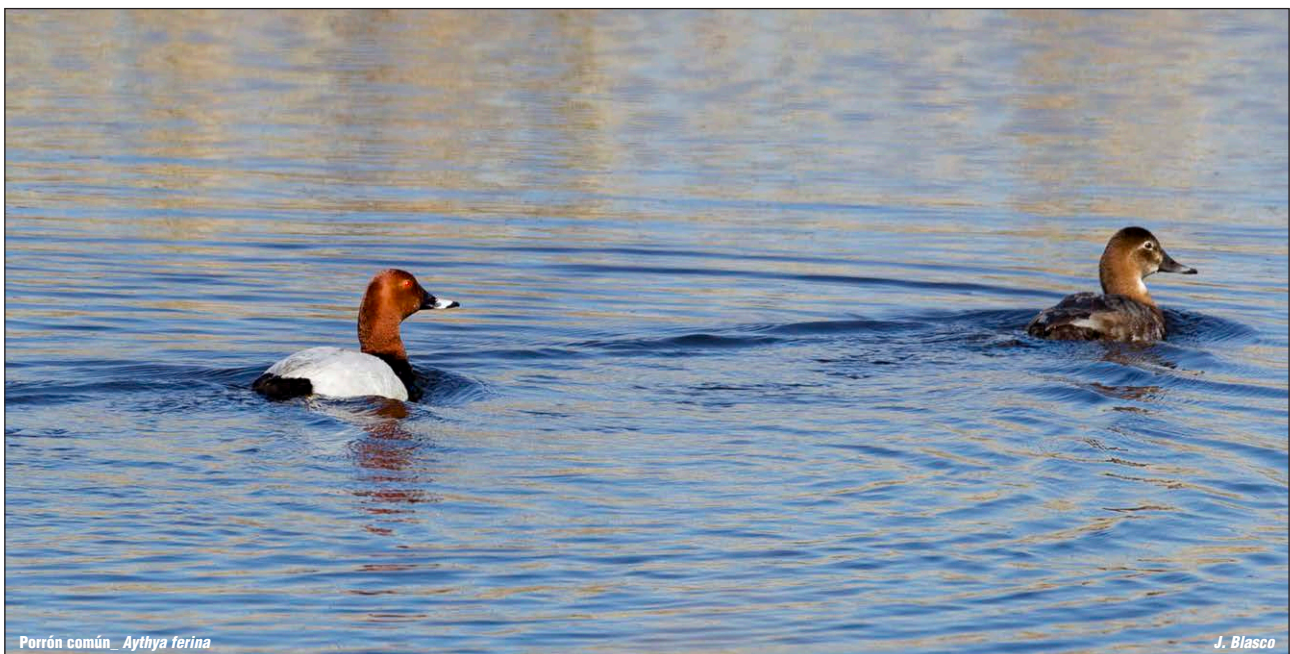
nan esta temporada su constante aumento, gaviota reidora y charrán común bajan considerablemente y fumarel cariblanco (con tan solo 84 parejas) ofrece el censo más bajo de la serie histórica.

Por último, el aguilucho lagunero se va consolidando año tras años y ya alcanza las 10 parejas distribuidas por 6 localidades diferentes.

En cuanto a la situación de los distintos humedales valencianos destacar que, de los tres más importantes, tanto l'Albufera como las Salinas de Santa Pola, llevan unos cuantos años perdiendo paulatinamente parte de su tradicional capacidad de acogida de aves

acuáticas durante la primavera. Por su parte, para el Hondo tampoco ha sido un buen año aunque, dada la gran dependencia de las acuáticas de los niveles de inundación de los embalses incluidos en este Parque Natural y la variabilidad de los mismos, no se puede identificar una tendencia clara de la evolución de las citadas aves en este enclave.

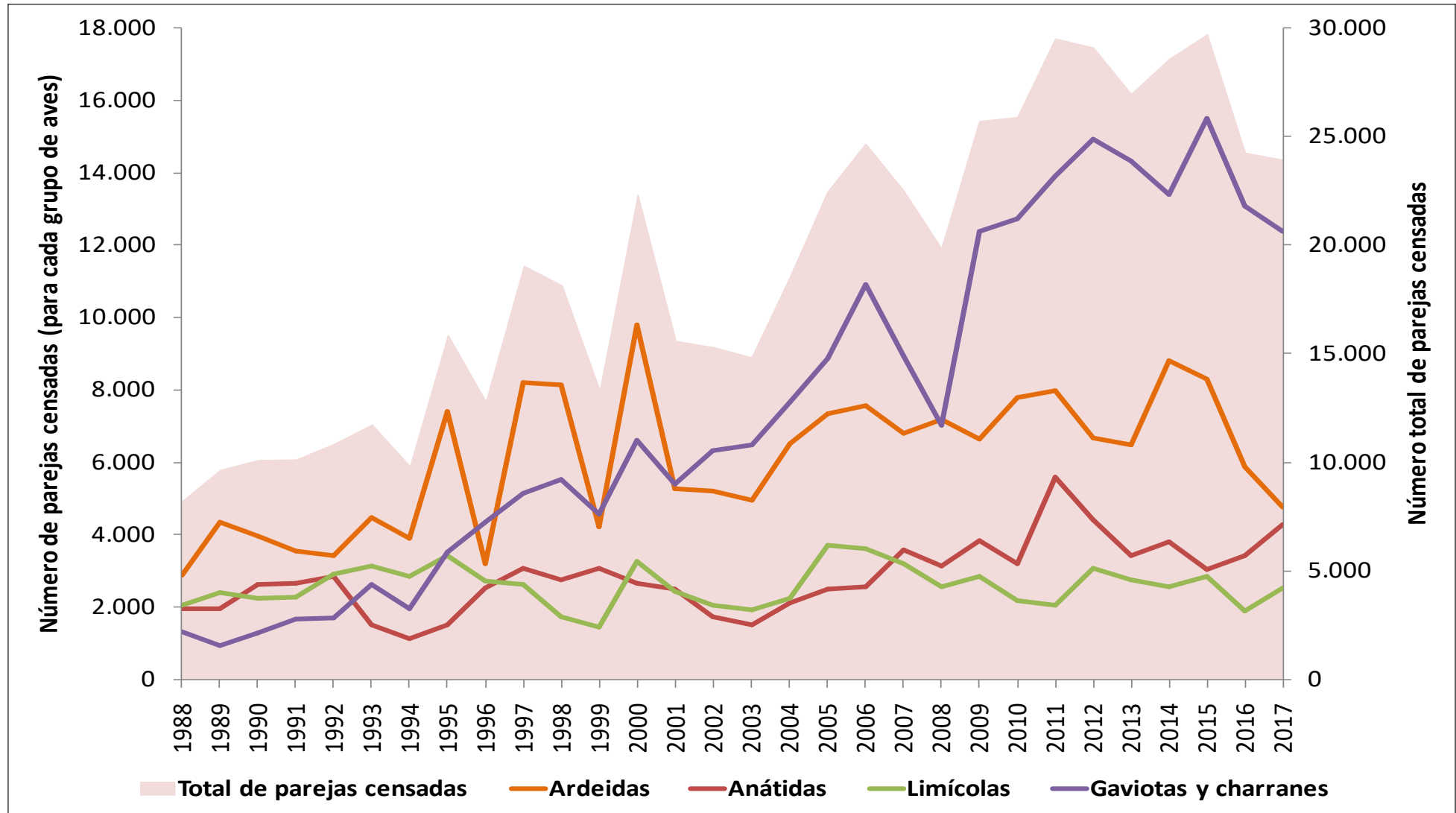
Indicar finalmente que los datos reflejados en este informe referidos al Marjal de Almenara (que tradicionalmente cubre toda la ZEPa, tanto Sagunto como Almenara), este año no incluye los datos de este último termino municipal pues no pudo realizarse el censo correctamente.



Porrón común *Aythya ferina*

J. Blasco

**EVOLUCIÓN DE LOS PRINCIPALES GRUPOS DE AVES ACUÁTICAS NIDIFICANTES
 EN LA COMUNITAT VALENCIANA. Años: 1988-2017**



LISTADO POR LOCALIDADES CENSADAS

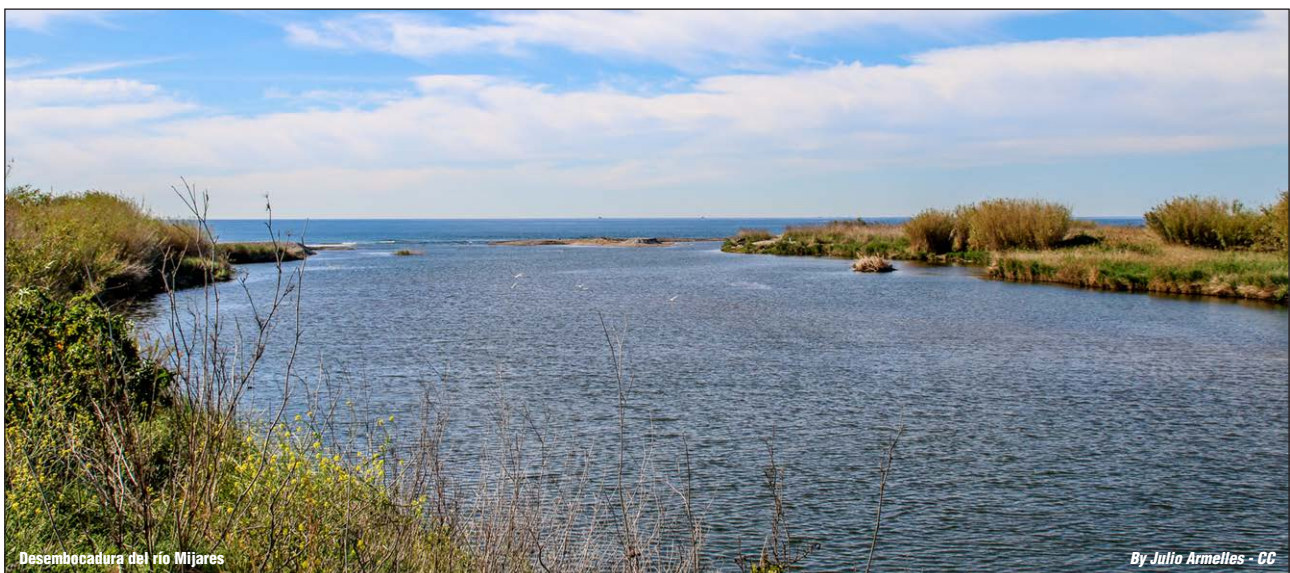


P. N. PRAT DE CABANES-TORREBLANCA	Nº parejas
SOMORMUJOS	
<i>Tachybaptus ruficollis</i>	59
<i>Podiceps cristatus</i>	6
ARDEIDAS	
<i>Ixobrychus minutus</i>	7
ANÁTIDAS	
<i>Anas strepera</i>	1
<i>Anas platyrhynchos</i>	12
<i>Netta rufina</i>	4
RÁLIDOS	
<i>Rallus aquaticus</i>	43
<i>Porphyrio porphyrio</i>	17
<i>Fulica atra</i>	29
LIMÍCOLAS	
<i>Himantopus himantopus</i>	15
<i>Glareola pratincola</i>	20
<i>Charadrius dubius</i>	6
<i>Charadrius alexandrinus</i>	10
<i>Vanellus vanellus</i>	1
GAVIOTAS Y CHARRANES	
<i>Larus michahellis</i>	3
RAPACES	
<i>Circus pygargus</i>	2
<i>Circus aeruginosus</i>	3

PUERTO DE CASTELLÓN	Nº parejas
ARDEIDAS	
<i>Ardea cinerea</i>	6
LIMÍCOLAS	
<i>Charadrius dubius</i>	1
<i>Charadrius alexandrinus</i>	1
<i>Himantopus himantopus</i>	2
GAVIOTAS Y CHARRANES	
<i>Larus michahellis</i>	139
<i>Larus audouinii</i>	3.581
<i>Sterna hirundo</i>	33
<i>Sterna albifrons</i>	32

MARJALERÍA DE CASTELLÓN	Nº parejas
ARDEIDAS	
<i>Ardea cinerea</i>	3
<i>Ardeola ralloides</i>	14
<i>Bubulcus ibis</i>	23
<i>Egretta garzetta</i>	33
<i>Nycticorax nycticorax</i>	8
<i>Ixobrychus minutus</i>	4

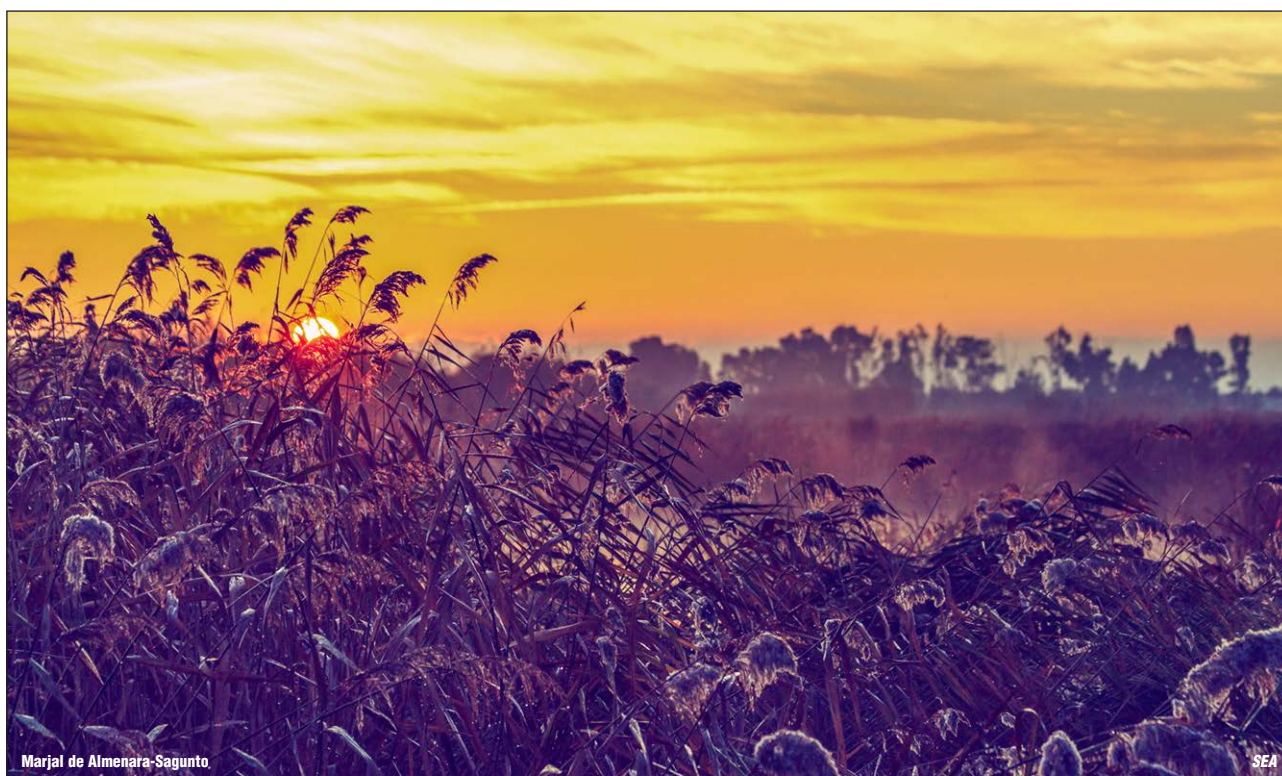
PAISATGE PROTEGIT DE LES GOLES DEL MILLARS	Nº parejas
SOMORMUJOS	
<i>Tachybaptus ruficollis</i>	6
ARDEIDAS	
<i>Ixobrychus minutus</i>	3
ANÁTIDAS	
<i>Anas platyrhynchos</i>	4
RÁLIDOS	
<i>Gallinula chloropus</i>	13
<i>Porphyrio porphyrio</i>	1
<i>Fulica atra</i>	14
LIMÍCOLAS	
<i>Himantopus himantopus</i>	3
<i>Charadrius dubius</i>	3
GAVIOTAS Y CHARRANES	
<i>Sterna albifrons</i>	1



Desembocadura del río Mijares

By Julio Armelles - CC

MARJAL DE ALMENARA-SAGUNTO*	Nº parejas
SOMORMUJOS	
<i>Tachybaptus ruficollis</i>	13
<i>Podiceps cristatus</i>	8
ARDEIDAS	
<i>Ixobrychus minutus</i>	6
<i>Ardea purpurea</i>	6
ANÁTIDAS	
<i>Anas platyrhynchos</i>	8
<i>Netta rufina</i>	1
RÁLIDOS	
<i>Rallus aquaticus</i>	4
<i>Gallinula chloropus</i>	24
<i>Porphyrio porphyrio</i>	14
<i>Fulica atra</i>	23
LIMÍCOLAS	
<i>Himantopus himantopus</i>	8
<i>Glareola pratincola</i>	10
<i>Charadrius dubius</i>	7
GAVIOTAS Y CHARRANES	
<i>Chlidonias hybrida</i>	35-40



Marjal de Almenara-Sagunto.

MARJAL DELS MOROS	Nº parejas
SOMORMUJOS	
<i>Tachybaptus ruficollis</i>	15
<i>Podiceps cristatus</i>	1
<i>Podiceps nigricollis</i>	2
ARDEIDAS	
<i>Ixobrychus minutus</i>	10
<i>Ardeola ralloides</i>	3
<i>Ardea purpurea</i>	9
<i>Ardea cinerea</i>	96
<i>Bubulcus ibis</i>	12
<i>Egretta garzetta</i>	15
<i>Nycticorax nycticorax</i>	6
MORITOS	
<i>Plegadis falcinellus</i>	24
ANÁTIDAS	
<i>Anas strepera</i>	1
<i>Aythya ferina</i>	10
<i>Anas clypeata</i>	1
<i>Anas platyrhynchos</i>	38
<i>Oxyura leucocephala</i>	4
<i>Netta rufina</i>	12
RÁLIDOS	
<i>Rallus aquaticus</i>	13
<i>Gallinula chloropus</i>	+
<i>Porphyrio porphyrio</i>	8
<i>Fulica atra</i>	18
LIMÍCOLAS	
<i>Himantopus himantopus</i>	16
<i>Glareola pratincola</i>	1
<i>Charadrius dubius</i>	4
GAVIOTAS Y CHARRANES	
<i>Larus melanocephalus</i>	2
<i>Larus ridibundus</i>	65
<i>Larus genei</i>	1
<i>Sterna hirundo</i>	107
<i>Sterna sandvicensis</i>	100
<i>Sterna albifrons</i>	1
<i>Chlydonia hybrida</i>	36
RAPACES	
<i>Circus aeruginosus</i>	2

MARJAL DE RAFALELL	Nº parejas
SOMORMUJOS	
<i>Tachybaptus ruficollis</i>	2
ARDEIDAS	
<i>Ixobrychus minutus</i>	4
<i>Ardea purpurea</i>	2
ANÁTIDAS	
<i>Anas platyrhynchos</i>	18
<i>Netta rufina</i>	2
RÁLIDOS	
<i>Gallinula chloropus</i>	12
<i>Porphyrio porphyrio</i>	3
<i>Fulica atra</i>	4
GAVIOTAS Y CHARRANES	
<i>Chlidonias hybrida</i>	4

BARRANCO DEL CARRAIXET	Nº parejas
SOMORMUJOS	
<i>Tachybaptus ruficollis</i>	1
ANÁTIDAS	
<i>Anas platyrhynchos</i>	10
RÁLIDOS	
<i>Gallinula chloropus</i>	10
<i>Porphyrio porphyrio</i>	6
<i>Fulica atra</i>	22

PUERTO DE VALENCIA	Nº parejas
LIMÍCOLAS	
<i>Charadrius dubius</i>	1
GAVIOTAS Y CHARRANES	
<i>Larus michahellis</i>	68
<i>Larus audouinii</i>	320
<i>Sterna albifrons</i>	14
<i>Sterna hirundo</i>	34
<i>Sterna elegans</i>	1
<i>Sterna sandvicensis</i>	1.161

P.N. L'ALBUFERA	Nº parejas
SOMORMUJOS	
<i>Tachybaptus ruficollis</i>	31
<i>Podiceps cristatus</i>	26
ARDEIDAS	
<i>Ixobrychus minutus</i>	59
<i>Nycticorax nycticorax</i>	44
<i>Bubulcus ibis</i>	1.113
<i>Ardeola ralloides</i>	203
<i>Egretta garzetta</i>	1.149
<i>Ardea purpurea</i>	37
<i>Ardea cinerea</i>	442
MORITOS	
<i>Plegadis falcinellus</i>	442
ANÁTIDAS	
<i>Tadorna tadorna</i>	5
<i>Anas strepera</i>	3
<i>Anas platyrhynchos</i>	3.441
<i>Anas querquedula</i>	1
<i>Marmaronetta angustirostris</i>	1
<i>Netta rufina</i>	24
<i>Aythya ferina</i>	20
RÁLIDOS	
<i>Rallus aquaticus</i>	1
<i>Gallinula chloropus</i>	+
<i>Porphyrio porphyrio</i>	60
<i>Fulica atra</i>	34
<i>Fulica cristata</i>	1
LIMÍCOLAS	
<i>Himantopus himantopus</i>	1.069
<i>Recurvirostra avosetta</i>	63
<i>Charadrius dubius</i>	54
<i>Charadrius alexandrinus</i>	36
<i>Glareola pratincola</i>	70
GAVIOTAS Y CHARRANES	
<i>Larus melanocephalus</i>	13
<i>Larus ridibundus</i>	461
<i>Larus michahellis</i>	1
<i>Larus genei</i>	26
<i>Sterna nilotica</i>	920
<i>Sterna sandvicensis</i>	23
<i>Sterna hirundo</i>	528
<i>Sterna albifrons</i>	50
RAPACES	
<i>Circus aeruginosus</i>	1

MARJAL DE XERESA-XERACO	Nº parejas
SOMORMUJOS	
<i>Tachybaptus ruficollis</i>	25
<i>Podiceps cristatus</i>	1
ARDEIDAS	
<i>Ixobrychus minutus</i>	20
<i>Nycticorax nycticorax</i>	25
<i>Bubulcus ibis</i>	25
<i>Egretta garzetta</i>	30
<i>Ardeola ralloides</i>	35
<i>Ardea cinerea</i>	10
<i>Ardea purpurea</i>	30
MORITOS	
<i>Plegadis falcinellus</i>	15
ANÁTIDAS	
<i>Anas strepera</i>	5
<i>Anas platyrhynchos</i>	100
<i>Anas querquedula</i>	2
<i>Netta rufina</i>	2
RÁLIDOS	
<i>Porphyrio porphyrio</i>	25
<i>Rallus aquaticus</i>	30
<i>Gallinula chloropus</i>	300
<i>Fulica atra</i>	30
LIMÍCOLAS	
<i>Charadrius dubius</i>	10
<i>Himantopus himantopus</i>	25
<i>Glareola pratincola</i>	5
GAVIOTAS Y CHARRANES	
<i>Larus michahellis</i>	8
RAPACES	
<i>Circus aeruginosus</i>	1

EMBALSE DE BELLÚS	Nº parejas
SOMORMUJOS	
<i>Podiceps cristatus</i>	10
ANÁTIDAS	
<i>Anas platyrhynchos</i>	5
RÁLIDOS	
<i>Gallinula chloropus</i>	1
<i>Fulica atra</i>	2
LIMÍCOLAS	
<i>Himantopus himantopus</i>	2
<i>Burhinus oediconemus</i>	2

EMBALSE DE EMBARCADEROS	Nº parejas
SOMORMUJOS	
<i>Podiceps cristatus</i>	1
ARDEIDAS	
<i>Ardea cinerea</i>	6
<i>Ardea purpurea</i>	2
ANÁTIDAS	
<i>Anas platyrhynchos</i>	7
RÁLIDOS	
<i>Gallinula chloropus</i>	2
<i>Fulica atra</i>	2
RAPACES	
<i>Circus aeruginosus</i>	2

P.N. MARJAL DE PEGO-OLIVA	Nº parejas
SOMORMUJOS	
<i>Tachybaptus ruficollis</i>	2
ARDEIDAS	
<i>Ixobrychus minutus</i>	7
<i>Nycticorax nycticorax</i>	25
<i>Bubulcus ibis</i>	27
<i>Ardeola ralloides</i>	28
<i>Egretta garzetta</i>	48
<i>Ardea cinerea</i>	5
<i>Ardea purpurea</i>	24
MORITOS Y ESPÁTULAS	
<i>Plegadis falcinellus</i>	58
ANÁTIDAS	
<i>Anas platyrhynchos</i>	45
<i>Netta rufina</i>	2
RÁLIDOS	
<i>Rallus aquaticus</i>	3
<i>Gallinula chloropus</i>	37
<i>Porphyrio porphyrio</i>	5
<i>Fulica atra</i>	5
LIMÍCOLAS	
<i>Himantopus himantopus</i>	164
<i>Charadrius dubius</i>	10
<i>Glareola pratincola</i>	9
GAVIOTAS Y CHARRANES	
<i>Chlidonias hybrida</i>	6
RAPACES	
<i>Circus aeruginosus</i>	1

ALBUFERA DE GAIANES	Nº parejas
SOMORMUJOS	
<i>Tachybaptus ruficollis</i>	10
<i>Podiceps cristatus</i>	2
ANÁTIDAS	
<i>Anas platyrhynchos</i>	2
RÁLIDOS	
<i>Gallinula chloropus</i>	8
<i>Porphyrio porphyrio</i>	2
<i>Fulica atra</i>	12

EMBALSE DE BENIARRÉS	Nº parejas
SOMORMUJOS	
<i>Podiceps cristatus</i>	14
ARDEIDAS	
<i>Egretta garzetta</i>	13
<i>Ardea cinerea</i>	28
ANÁTIDAS	
<i>Anas platyrhynchos</i>	2
RÁLIDOS	
<i>Gallinula chloropus</i>	5
<i>Fulica atra</i>	6

SALINES DE CALP	Nº parejas
ANÁTIDAS	
<i>Tadorna tadorna</i>	2
RÁLIDOS	
<i>Gallinula chloropus</i>	10
LIMÍCOLAS	
<i>Himantopus himantopus</i>	28

SALADAR DE AGUA AMARGA	Nº parejas
ANÁTIDAS	
<i>Anas platyrhynchos</i>	2
LIMÍCOLAS	
<i>Himantopus himantopus</i>	12
<i>Charadrius alexandrinus</i>	10
GAVIOTAS Y CHARRANES	
<i>Sterna albifrons</i>	2

RÍO SECO – EL CAMPELLO	Nº parejas
ANÁTIDAS	
<i>Anas platyrhynchos</i>	3
RÁLIDOS	
<i>Gallinula chloropus</i>	7

CLOT DE GALVANY	Nº parejas
SOMORMUJOS	
<i>Tachybaptus ruficollis</i>	12
<i>Podiceps nigricollis</i>	3
ANÁTIDAS	
<i>Anas platyrhynchos</i>	7
<i>Oxyura leucocephala</i>	3
<i>Netta rufina</i>	3
<i>Aythya ferina</i>	7
RÁLIDOS	
<i>Gallinula chloropus</i>	14
<i>Fulica atra</i>	35
<i>Porphyrio porphyrio</i>	4
LIMÍCOLAS	
<i>Himantopus himantopus</i>	3
<i>Charadrius alexandrinus</i>	1
GAVIOTAS Y CHARRANES	
<i>Chlidonias hybrida</i>	3


 Gachara común *Anas platyrhynchos* en el Clot de Galvany

J. Blasco

P.N. SALINAS SANTA POLA	Nº parejas
SOMORMUJOS	
<i>Tachybaptus ruficollis</i>	27
<i>Podiceps cristatus</i>	3
<i>Podiceps nigricollis</i>	5
ARDEIDAS	
<i>Ardeola ralloides</i>	9
<i>Ixobrychus minutus</i>	13
<i>Casmerodius albus</i>	1
<i>Ardea cinerea</i>	6
<i>Ardea purpurea</i>	2
FLAMENCOS	
<i>Phoenicopterus roseus</i>	14
ANÁTIDAS	
<i>Tadorna tadorna</i>	7
<i>Marmaronetta angustirostris</i>	1
<i>Anas platyrhynchos</i>	23
<i>Netta rufina</i>	18
<i>Aythya ferina</i>	28
<i>Oxyura leucocephala</i>	2
RÁLIDOS	
<i>Gallinula chloropus</i>	85
<i>Fulica atra</i>	41
<i>Rallus aquaticus</i>	7
<i>Porphyrio porphyrio</i>	1
LIMÍCOLAS	
<i>Himantopus himantopus</i>	75
<i>Recurvirostra avosetta</i>	80
<i>Glareola pratincola</i>	30
<i>Charadrius alexandrinus</i>	34
GAVIOTAS Y CHARRANES	
<i>Larus genei</i>	684
<i>Larus ridibundus</i>	151
<i>Larus michahellis</i>	37
<i>Sterna hirundo</i>	414
<i>Sterna albifrons</i>	212
RAPACES	
<i>Circus pygargus</i>	1

EDAR SANTA POLA	Nº parejas
SOMORMUJOS	
<i>Tachybaptus ruficollis</i>	20
ANÁTIDAS	
<i>Anas platyrhynchos</i>	2
<i>Tadorna tadorna</i>	2
LIMÍCOLAS	
<i>Himantopus himantopus</i>	37
<i>Charadrius alexandrinus</i>	3
<i>Glareola pratincola</i>	1
<i>Charadrius dubius</i>	6

CHARCA DE LA MANZANILLA	Nº parejas
SOMORMUJOS	
<i>Tachybaptus ruficollis</i>	2
ARDEIDAS	
<i>Ixobrychus minutus</i>	1
ANÁTIDAS	
<i>Aythya ferina</i>	2
RÁLIDOS	
<i>Porphyrio porphyrio</i>	1
<i>Fulica atra</i>	1
LIMÍCOLAS	
<i>Himantopus himantopus</i>	2

HONDO DE AMORÓS	Nº parejas
ARDEIDAS	
<i>Ardea purpurea</i>	1
RÁLIDOS	
<i>Porphyrio porphyrio</i>	1
LIMÍCOLAS	
<i>Himantopus himantopus</i>	10
<i>Recurvirostra avosetta</i>	10

P.N. EL HONDO	Nº parejas
SOMORMUJOS	
<i>Tachybaptus ruficollis</i>	89
<i>Podiceps cristatus</i>	29
<i>Podiceps nigricollis</i>	20
ARDEIDAS	
<i>Nycticorax nycticorax</i>	20
<i>Bubulcus ibis</i>	650
<i>Ardeola ralloides</i>	73
<i>Egretta garzetta</i>	139
<i>Ixobrychus minutus</i>	62
<i>Ardea cinerea</i>	53
<i>Ardea purpurea</i>	17
<i>Casmerodius albus</i>	1
MORITOS Y ESPÁTULAS	
<i>Plegadis falcinellus</i>	226
ANÁTIDAS	
<i>Anas strepera</i>	2
<i>Tadorna tadorna</i>	3
<i>Anas platyrhynchos</i>	67
<i>Marmaronetta angustirostris</i>	3
<i>Oxyura leucocephala</i>	44
<i>Netta rufina</i>	70
<i>Aythya ferina</i>	133
RÁLIDOS	
<i>Gallinula chloropus</i>	177
<i>Rallus aquaticus</i>	44
<i>Porphyrio porphyrio</i>	33
<i>Fulica atra</i>	120
<i>Fulica cristata</i>	3
LIMÍCOLAS	
<i>Recurvirostra avosetta</i>	98
<i>Charadrius dubius</i>	4
<i>Charadrius alexandrinus</i>	7
<i>Himantopus himantopus</i>	140
GAVIOTAS Y CHARRANES	
<i>Larus ridibundus</i>	8
<i>Sterna albifrons</i>	12

P.N. LAGUNAS DE LA MATA - TORREVIEJA	Nº parejas
ANÁTIDAS	
<i>Tadorna tadorna</i>	12
RÁLIDOS	
<i>Gallinula chloropus</i>	3
LIMÍCOLAS	
<i>Recurvirostra avosetta</i>	78
<i>Burhinus oediconemus</i>	6
<i>Charadrius dubius</i>	2
<i>Charadrius alexandrinus</i>	56
<i>Himantopus himantopus</i>	163
GAVIOTAS Y CHARRANES	
<i>Larus melanocephalus</i>	291
<i>Larus ridibundus</i>	230
<i>Larus genei</i>	272
<i>Larus michahellis</i>	32
<i>Larus audouinii</i>	1.934
<i>Sterna hirundo</i>	186
<i>Sterna albifrons</i>	69
<i>Sterna nilotica</i>	96
RAPACES	
<i>Circus pygargus</i>	12

EMBALSE DE ELCHE	Nº parejas
SOMORMUJOS	
<i>Tachybaptus ruficollis</i>	5
<i>Podiceps nigricollis</i>	3
ARDEIDAS	
<i>Ixobrychus minutus</i>	3
ANÁTIDAS	
<i>Aythya ferina</i>	3
<i>Anas platyrhynchos</i>	13
RÁLIDOS	
<i>Fulica atra</i>	11
<i>Porphyrio porphyrio</i>	1
<i>Gallinula chloropus</i>	20
LIMÍCOLAS	
<i>Himantopus himantopus</i>	4
LIMÍCOLAS	
<i>Himantopus himantopus</i>	1

DESEMBOCADURA DEL RÍO SEGURA	Nº parejas
ARDEIDAS	
<i>Ixobrychus minutus</i>	1
ANÁTIDAS	
<i>Anas platyrhynchos</i>	2
RÁLIDOS	
<i>Gallinula chloropus</i>	3
<i>Fulica atra</i>	5

EMBALSE DE LA PEDRERA	Nº parejas
SOMORMUJOS	
<i>Podiceps cristatus</i>	5
ARDEIDAS	
<i>Ardea cinerea</i>	8
ANÁTIDAS	
<i>Tadorna tadorna</i>	2
<i>Anas platyrhynchos</i>	2
RÁLIDOS	
<i>Fulica atra</i>	2
<i>Gallinula chloropus</i>	6

CHARCA EL PRADO	Nº parejas
SOMORMUJOS	
<i>Tachybaptus ruficollis</i>	1
ARDEIDAS	
<i>Ixobrychus minutus</i>	1
ANÁTIDAS	
<i>Anas platyrhynchos</i>	1
RÁLIDOS	
<i>Fulica atra</i>	1
<i>Porphyrio porphyrio</i>	2

EDAR PILAR DE LA HORADADA	Nº parejas
SOMORMUJOS	
<i>Tachybaptus ruficollis</i>	6
ANÁTIDAS	
<i>Tadorna tadorna</i>	1
<i>Anas strepera</i>	1
<i>Oxyura leucocephala</i>	2
<i>Aythya ferina</i>	11
<i>Anas platyrhynchos</i>	3
RÁLIDOS	
<i>Porphyrio porphyrio</i>	2
<i>Gallinula chloropus</i>	3
<i>Fulica atra</i>	3
LIMÍCOLAS	
<i>Himantopus himantopus</i>	1



Embalse de la Pedrera

J. Blasco

LISTADO POR ESPECIES CENSADAS



SOMORMUJOS	<i>Tachybaptus ruficollis</i>	<i>Podiceps cristatus</i>	<i>Podiceps nigricollis</i>
1. PN Prat de Cabanes-Torreblanca	59	6	0
2. Marjalería de Castellón	0	0	0
3. Puerto de Castellón	0	0	0
4. Paisatge protegit Goles del Millars	6	0	0
5. Marjal de Almenara-Sagunto	13	8	0
6. Marjal dels Moros	15	1	2
7. Marjal de Rafalell	2	0	0
8. Barranc del Carraixet	1	0	0
9. Puerto de Valencia	0	0	0
10. PN de L'Albufera	31	26	0
11. Marjal de Xeresa-Xeraco	25	1	0
12. PN Marjal de Pego-Oliva	2	0	0
13. Embalse de Bellús	0	10	0
14. Embalse de Embarcaderos	0	1	0
15. Albufera de Gaianes	10	2	0
16. Embalse de Beniarrés	0	14	0
17. Salinas de Calpe	0	0	0
18. Saladar de Agua Amarga	0	0	0
19. Río Seco, El Campello	0	0	0
20. Clot de Galvany	12	0	3
21. P. N. Salinas de Santa Pola	27	3	5
22. EDAR Santa Pola	20	0	0
23. PN de El Hondo	89	29	20
24. Charca de la Manzanilla	2	0	0
25. Hondo de Amorós	0	0	0
26. PN Lagunas de La Mata-Torrevieja	0	0	0
27. Embalse de Elche	5	0	3
28. Desembocadura del río Segura	0	0	0
29. Embalse de La Pedrera	0	5	0
30. Charca El Prado	1	0	0
31. EDAR Pilar de la Horadada	6	0	0
TOTALES	326	106	33

ARDEIDAS	<i>I. minutus</i>	<i>B. ibis</i>	<i>A. ralloides</i>	<i>E. garzetta</i>	<i>A. purpurea</i>	<i>N. nycticorax</i>	<i>A. cinerea</i>	<i>C. albus</i>
1. PN Prat de Cabanes-Torreblanca	7	0	0	0	0	0	0	0
2. Marjaleria de Castellón	4	23	14	33	0	8	3	0
3. Puerto de Castellón	0	0	0	0	0	0	6	0
4. Paisatge protegit Goles del Millars	3	0	0	0	0	0	0	0
5. Marjal de Almenara-Sagunto	6	0	0	0	6	0	0	0
6. Marjal dels Moros	10	12	3	15	9	6	96	0
7. Marjal de Rafalell	4	0	0	0	2	0	0	0
8. Barranc del Carraixet	0	0	0	0	0	0	0	0
9. Puerto de Valencia	0	0	0	0	0	0	0	0
10. PN de L'Albufera	59	1.113	203	1.149	37	44	442	0
11. Marjal de Xeresa-Xeraco	20	25	35	30	30	25	10	0
12. PN Marjal de Pego-Oliva	7	27	28	48	24	25	5	0
13. Embalse de Bellús	0	0	0	0	0	0	0	0
14. Embalse de Embarcaderos	0	0	0	0	2	0	6	0
15. Albufera de Gaianes	0	0	0	0	0	0	0	0
16. Embalse de Beniarrés	0	0	0	13	0	0	28	0
17. Salinas de Calpe	0	0	0	0	0	0	0	0
18. Saladar de Agua Amarga	0	0	0	0	0	0	0	0
19. Río Seco, El Campello	0	0	0	0	0	0	0	0
20. Clot de Galvany	0	0	0	0	0	0	0	0
21. P. N. Salinas de Santa Pola	13	0	9	0	2	0	6	1
22. EDAR Santa Pola	0	0	0	0	0	0	0	0
23. PN de El Hondo	62	650	73	139	17	20	53	1
24. Charca de la Manzanilla	1	0	0	0	0	0	0	0
25. Hondo de Amorós	0	0	0	0	1	0	0	0
26. PN Lagunas de La Mata-Torrevieja	0	0	0	0	0	0	0	0
27. Embalse de Elche	3	0	0	0	0	0	0	0
28. Desembocadura del río Segura	1	0	0	0	0	0	0	0
29. Embalse de La Pedrera	0	0	0	0	0	0	8	0
30. Charca El Prado	1	0	0	0	0	0	0	0
31. EDAR Pilar de la Horadada	0	0	0	0	0	0	0	0
TOTALES	201	1.850	365	1.427	130	128	663	2

MORITOS Y FLAMENCOS	<i>P. falcinellus</i>	<i>P. roseus</i>
1. PN Prat de Cabanes-Torreblanca	0	0
2. Marjalera de Castellón	0	0
3. Puerto de Castellón	0	0
4. Paisatge protegit Goles del Millars	0	0
5. Marjal de Almenara-Sagunto	0	0
6. Marjal dels Moros	24	0
7. Marjal de Rafalell	0	0
8. Barranc del Carraixet	0	0
9. Puerto de Valencia	0	0
10. PN de L'Albufera	442	0
11. Marjal de Xeresa-Xeraco	15	0
12. PN Marjal de Pego-Oliva	58	0
13. Embalse de Bellús	0	0
14. Embalse de Embarcaderos	0	0
15. Albufera de Gaianes	0	0
16. Embalse de Beniarrés	0	0
17. Salinas de Calpe	0	0
18. Saladar de Agua Amarga	0	0
19. Río Seco, El Campello	0	0
20. Clot de Galvany	0	0
21. P. N. Salinas de Santa Pola	0	14
22. EDAR Santa Pola	0	0
23. PN de El Hondo	226	0
24. Charca de la Manzanilla	0	0
25. Hondo de Amorós	0	0
26. PN Lagunas de La Mata-Torrevieja	0	0
27. Embalse de Elche	0	0
28. Desembocadura del río Segura	0	0
29. Embalse de La Pedrera	0	0
30. Charca El Prado	0	0
31. EDAR Pilar de la Horadada	0	0
TOTALES	765	14

ANÁTIDAS	<i>T.tadorna</i>	<i>A.strepera</i>	<i>A.platyrynchos</i>	<i>M.angustirostris</i>	<i>N.rufina</i>	<i>A.ferina</i>	<i>O.leucocephala</i>	<i>A.clypeata</i>	<i>A.querquedula</i>
1. PN Prat de Cabanes-Torreblanca	0	1	12	0	4	0	0	0	0
2. Marjalería de Castellón	0	0	0	0	0	0	0	0	0
3. Puerto de Castellón	0	0	0	0	0	0	0	0	0
4. Paisatge protegit Goles del Millars	0	0	4	0	0	0	0	0	0
5. Marjal de Almenara-Sagunto	0	0	8	0	1	0	0	0	0
6. Marjal dels Moros	0	1	38	0	12	10	4	1	0
7. Marjal de Rafalell	0	0	18	0	2	0	0	0	0
8. Barranc del Carraixet	0	0	10	0	0	0	0	0	0
9. Puerto de Valencia	0	0	0	0	0	0	0	0	0
10. PN de L'Albufera	5	3	3.441	1	24	20	0	0	1
11. Marjal de Xeresa-Xeraco	0	5	100	0	2	0	0	0	2
12. PN Marjal de Pego-Oliva	0	0	45	0	2	0	0	0	0
13. Embalse de Bellús	0	0	5	0	0	0	0	0	0
14. Embalse de Embarcaderos	0	0	7	0	0	0	0	0	0
15. Albufera de Gaianes	0	0	2	0	0	0	0	0	0
16. Embalse de Beniarrés	0	0	2	0	0	0	0	0	0
17. Salinas de Calpe	2	0	0	0	0	0	0	0	0
18. Saladar de Agua Amarga	0	0	2	0	0	0	0	0	0
19. Río Seco, El Campello	0	0	3	0	0	0	0	0	0
20. Clot de Galvany	0	0	7	0	3	7	3	0	0
21. P. N. Salinas de Santa Pola	7	0	23	1	18	28	2	0	0
22. EDAR Santa Pola	2	0	2	0	0	0	0	0	0
23. PN de El Hondo	3	2	67	3	70	133	44	0	0
24. Charca de la Manzanilla	0	0	0	0	0	2	0	0	0
25. Hondo de Amorós	0	0	0	0	0	0	0	0	0
26. PN Lagunas de La Mata-Torrevieja	12	0	0	0	0	0	0	0	0
27. Embalse de Elche	0	0	13	0	0	3	0	0	0
28. Desembocadura del río Segura	0	0	2	0	0	0	0	0	0
29. Embalse de La Pedrera	2	0	2	0	0	0	0	0	0
30. Charca El Prado	0	0	1	0	0	0	0	0	0
31. EDAR Pilar de la Horadada	1	1	3	0	0	11	2	0	0
TOTALES	34	13	3.817	5	138	214	55	1	3

RÁLIDOS	<i>Rallus aquaticus</i>	<i>G. chloropus</i>	<i>Porphyrio porphyrio</i>	<i>Fulica atra</i>	<i>Fulica cristata</i>
1. PN Prat de Cabanes-Torreblanca	43	0	17	29	0
2. Marjalería de Castellón	0	0	0	0	0
3. Puerto de Castellón	0	0	0	0	0
4. Paisatge protegit Goles del Millars	0	13	1	14	0
5. Marjal de Almenara-Sagunto	4	24	14	23	0
6. Marjal dels Moros	13	+	8	18	0
7. Marjal de Rafalell	0	12	3	4	0
8. Barranc del Carraixet	0	10	6	22	0
9. Puerto de Valencia	0	0	0	0	0
10. PN de L'Albufera	1	+	60	34	1
11. Marjal de Xeresa-Xeraco	30	300	25	30	0
12. PN Marjal de Pego-Oliva	3	37	5	5	0
13. Embalse de Bellús	0	1	0	2	0
14. Embalse de Embarcaderos	0	2	0	2	0
15. Albufera de Gaianes	0	8	2	12	0
16. Embalse de Beniarrés	0	5	0	6	0
17. Salinas de Calpe	0	10	0	0	0
18. Saladar de Agua Amarga	0	0	0	0	0
19. Río Seco, El Campello	0	7	0	0	0
20. Clot de Galvany	0	14	4	35	0
21. P. N. Salinas de Santa Pola	7	85	1	41	0
22. EDAR Santa Pola	0	0	0	0	0
23. PN de El Hondo	44	177	33	120	3
24. Charca de la Manzanilla	0	0	1	1	0
25. Hondo de Amorós	0	0	1	0	0
26. PN Lagunas de La Mata-Torrevieja	0	3	0	0	0
27. Embalse de Elche	0	20	1	11	0
28. Desembocadura del río Segura	0	3	0	5	0
29. Embalse de La Pedrera	0	6	0	2	0
30. Charca El Prado	0	0	2	1	0
31. EDAR Pilar de la Horadada	0	3	2	3	0
TOTALES	145	740 (+)	186	420	4

LIMÍCOLAS	<i>B.oedicnemus</i>	<i>H.himantopus</i>	<i>R.avosetta</i>	<i>C.dubius</i>	<i>C.alexandrinus</i>	<i>V.vanellus</i>	<i>G.pratincola</i>
1. PN Prat de Cabanes-Torreblanca	0	15	0	6	10	1	20
2. Marjalería de Castellón	0	0	0	0	0	0	0
3. Puerto de Castellón	0	2	0	1	1	0	0
4. Paisatge protegit Goles del Millars	0	3	0	3	0	0	0
5. Marjal de Almenara-Sagunto	0	8	0	7	0	0	10
6. Marjal dels Moros	0	16	0	4	0	0	1
7. Marjal de Rafalell	0	0	0	0	0	0	0
8. Barranc del Carraixet	0	0	0	0	0	0	0
9. Puerto de Valencia	0	0	0	1	0	0	0
10. PN de L'Albufera	0	1.069	63	54	36	0	70
11. Marjal de Xeresa-Xeraco	0	25	0	10	0	0	5
12. PN Marjal de Pego-Oliva	0	164	0	10	0	0	9
13. Embalse de Bellús	2	2	0	0	0	0	0
14. Embalse de Embarcaderos	0	0	0	0	0	0	0
15. Albufera de Gaianes	0	0	0	0	0	0	0
16. Embalse de Beniarrés	0	0	0	0	0	0	0
17. Salinas de Calpe	0	28	0	0	0	0	0
18. Saladar de Agua Amarga	0	12	0	0	10	0	0
19. Río Seco, El Campello	0	0	0	0	0	0	0
20. Clot de Galvany	0	3	0	0	1	0	0
21. P. N. Salinas de Santa Pola	0	75	80	0	34	0	30
22. EDAR Santa Pola	0	37	0	6	3	0	1
23. PN de El Hondo	0	140	98	4	7	0	0
24. Charca de la Manzanilla	0	2	0	0	0	0	0
25. Hondo de Amorós	0	10	10	0	0	0	0
26. PN Lagunas de La Mata-Torrevieja	6	163	78	2	56	0	0
27. Embalse de Elche	0	4	0	0	0	0	0
28. Desembocadura del río Segura	0	0	0	0	0	0	0
29. Embalse de La Pedrera	0	0	0	0	0	0	0
30. Charca El Prado	0	0	0	0	0	0	0
31. EDAR Pilar de la Horadada	0	1	0	0	0	0	0
TOTALES	8	1.779	329	108	158	1	146

GAVIOTAS Y CHARRANES	<i>S.hirundo</i>	<i>S.nilotica</i>	<i>L.ridibundus</i>	<i>L.genei</i>	<i>L.laudouinii</i>	<i>L.melanocephalus</i>	<i>L.michahellis</i>	<i>C.hybrida</i>	<i>S.sandvicensis</i>	<i>S.albifrons</i>
1. PN Prat de Cabanes-Torreblanca	0	0	0	0	0	0	3	0	0	0
2. Marjalería de Castellón	0	0	0	0	0	0	0	0	0	0
3. Puerto de Castellón	33	0	0	0	3.581	0	139	0	0	32
4. Paisatge protegit Goles del Millars	0	0	0	0	0	0	0	0	0	1
5. Marjal de Almenara-Sagunto	0	0	0	0	0	0	0	35	0	0
6. Marjal dels Moros	107	0	65	1	0	2	0	36	100	1
7. Marjal de Rafalell	0	0	0	0	0	0	0	4	0	0
8. Barranc del Carraixet	0	0	0	0	0	0	0	0	0	0
9. Puerto de Valencia	34	0	0	0	320	0	68	0	1.161	14
10. PN de L'Albufera	528	920	461	26	0	13	1	0	23	50
11. Marjal de Xeresa-Xeraco	0	0	0	0	0	0	8	0	0	0
12. PN Marjal de Pego-Oliva	0	0	0	0	0	0	0	6	0	0
13. Embalse de Bellús	0	0	0	0	0	0	0	0	0	0
14. Embalse de Embarcaderos	0	0	0	0	0	0	0	0	0	0
15. Albufera de Gaianes	0	0	0	0	0	0	0	0	0	0
16. Embalse de Beniarrés	0	0	0	0	0	0	0	0	0	0
17. Salinas de Calpe	0	0	0	0	0	0	0	0	0	0
18. Saladar de Agua Amarga	0	0	0	0	0	0	0	0	0	2
19. Río Seco, El Campello	0	0	0	0	0	0	0	0	0	0
20. Clot de Galvany	0	0	0	0	0	0	0	3	0	0
21. P. N. Salinas de Santa Pola	414	0	151	684	0	0	37	0	0	212
22. EDAR Santa Pola	0	0	0	0	0	0	0	0	0	0
23. PN de El Hondo	0	0	8	0	0	0	0	0	0	12
24. Charca de la Manzanilla	0	0	0	0	0	0	0	0	0	0
25. Hondo de Amorós	0	0	0	0	0	0	0	0	0	0
26. PN Lagunas de La Mata-Torrevieja	186	96	230	272	1.934	291	32	0	0	69
27. Embalse de Elche	0	0	0	0	0	0	0	0	0	0
28. Desembocadura del río Segura	0	0	0	0	0	0	0	0	0	0
29. Embalse de La Pedrera	0	0	0	0	0	0	0	0	0	0
30. Charca El Prado	0	0	0	0	0	0	0	0	0	0
31. EDAR Pilar de la Horadada	0	0	0	0	0	0	0	0	0	0
TOTALES	1.302	1.016	915	983	5.835	306	288	84	1.284	393

RAPACES	<i>C. pygargus</i>	<i>C. aeruginosus</i>
1. PN Prat de Cabanes-Torreblanca	2	3
2. Marjalera de Castellón	0	0
3. Puerto de Castellón	0	0
4. Paisatge protegit Goles del Millars	0	0
5. Marjal de Almenara-Sagunto	0	0
6. Marjal dels Moros	0	2
7. Marjal de Rafalell	0	0
8. Barranc del Carraixet	0	0
9. Puerto de Valencia	0	0
10. PN de L'Albufera	0	1
11. Marjal de Xeresa-Xeraco	0	1
12. PN Marjal de Pego-Oliva	0	1
13. Embalse de Bellús	0	0
14. Embalse de Embarcaderos	0	2
15. Albufera de Gaianes	0	0
16. Embalse de Beniarrés	0	0
17. Salinas de Calpe	0	0
18. Saladar de Agua Amarga	0	0
19. Río Seco, El Campello	0	0
20. Clot de Galvany	0	0
21. P. N. Salinas de Santa Pola	1	0
22. EDAR Santa Pola	0	0
23. PN de El Hondo	0	0
24. Charca de la Manzanilla	0	0
25. Hondo de Amorós	0	0
26. PN Lagunas de La Mata-Torrevieja	12	0
27. Embalse de Elche	0	0
28. Desembocadura del río Segura	0	0
29. Embalse de La Pedrera	0	0
30. Charca El Prado	0	0
31. EDAR Pilar de la Horadada	0	0
TOTALES	15	10

Han participado en el Censo:

P.N. Prat de Cabanes-Torreblanca: SS.TT. de Castellón/P.N. Prat de Cabanes-Torreblanca.

P.N. Prat de cabanes: Jesús Tena, Isabel de la Torre.

Agente Medioambiental: Gregorio Ros Montolío.

Marjalería de Castellón: Brigadas RN2000 de Castellón: Valentín Tena.

Puerto de Castellón: Brigadas RN2000 de Castellón: Josefina Rodríguez, José Antonio Más, Honorio Delgado, Valentín Tena.

Servicio de Vida Silvestre. Equipo de Seguimiento de Fauna Amenazada: M. A. Monsalve, F. Cervera, M. Vilalta, J. Crespo.

Univ. Barcelona: A. Bertolero, E. Real.

Paisatge protegit de les Goles del Millars: SS. TT. de Castellón.

Agentes Medioambientales: Antonio Belmonte, Gregorio Ros.

Marjal de Almenara-Sagunto*: Sagunto: Servicio de Vida Silvestre. Equipo de Seguimiento de Fauna

Amenazada: M. A. Monsalve, F. Cervera, M. Vilalta, J. Crespo.

Marjal dels Moros: SEO/BirdLife: Toni Alcocer, Ana Abad, Pablo Vera.

Marjal de Rafalell: SEO/BirdLife: Pablo Vera.

Barranc del Carraixet: SEO/BirdLife: Pablo Vera.

Puerto de Valencia: Servicio de Vida Silvestre. Equipo de Seguimiento de Fauna Amenazada: M. A. Monsalve, F. Cervera, M. Vilalta, J. Crespo.

Brigada de Calidad Ambiental de Zonas Húmedas: J. Ignacio Dies, Miguel Chardí, Iván Ruiz, Guillermo García.

P.N. L'Albufera: Sociedad Española de Ornitología (SEO/BirdLife): Pablo Vera, Anna Valentín, Mariela Forti, Nacho Encabo.

Servicio de Conservación de Ambientes Acuáticos – Servicio Devesa Albufera, Ayto. de Valencia: J. Ignacio Dies, Miguel Chardí, Iván Ruiz, Guillermo García, Joanmi Benavent.

Centro de Recuperación de Fauna “La Granja”: Natalia Ramón, Daniel Mons.

Generalitat Valenciana: Evarist Gómez, Juan García.

Marjal de Xeresa-Xeraco: Jesús Villaplana.

P.N. Marjal de Pego-Oliva: F. Atiénzar, P. Salort, I. Colodro, M. Palonés, H. María, M. Sánchez, A. Álvarez, A. Sánchez, A. Haines, M. Signes, V. Suria, P. Cole y personal del P. N. Marjal de Pego-Oliva.

Embalse de Bellús: Jorge Boronat.

Embalse de Embarcaderos: Agentes Medioambientales: Mercedes Piera.

Albufera de Gaianes: Jorge Boronat, Daniel Musitu, Edgar Bernat.

Embalse de Beniarrés: Jorge Boronat.

Salinas de Calpe: Toni Zaragoza, X. Bertomeu, J. Alcaraz, T. Mulet.

Saladar de Agua Amarga: Agentes Medioambientales: Luis Fidel.

Río Seco, El Campello: Agentes Medioambientales: Diana Manzanaro, Luis Fidel.

Clot de Galvany: Ayuntamiento de Elche.

Centre de Recuperació de Fauna de la Santa Faz: Marcos Ferrández Sempere.

P.N. Salinas de Santa Pola: Centre de Recuperació de Fauna de la Santa Faz: Marcos Ferrández Sempere.

Sergio Arroyo, Jacobo Ramos.

EDAR Santa Pola: Sergio Arroyo.

P.N. El Hondo: Servicios Territoriales de Alicante/Centre de Recuperació de Fauna de la Santa Faz: J. L. Echevarrías, Marcos Ferrández Sempere.

UMH: F. Botella, J. Pérez-García, E. Sebastián, N. Aguilera.

Charca de La Manzanilla: Sergio Arroyo.

Hondo de Amorós: Sergio Arroyo.

P.N. Lagunas de La Mata-Torrevieja: Centre de Recuperació de Fauna de la Santa Faz: Marcos Ferrández.

Justo Ferrer, Silvia Moyá.

Embalse de Elche: Centre de Recuperació de Fauna de la Santa Faz: Marcos Ferrández Sempere. Pablo Perales.

Desembocadura del río Segura: Sergio Arroyo.

Embalse de La Pedrera: Centre de Recuperació de Fauna de la Santa Faz: Marcos Ferrández Sempere.

Charca El Prado: Sergio Arroyo.

EDAR Pilar de la Horadada: Centre de Recuperació de Fauna de la Santa Faz: Marcos Ferrández Sempere.

Ha sido compilado por: Juan Antonio Gómez López. Servicio de Vida Silvestre.