

Ophrys lutea

Del llatí *luteus* (groc) en al·lusió al color dominant del label.

Tija de 10-30 (40) cm.

Habitual en matolls aclarits i alguns pastures. Colonitza tant sòls calcaris com silicis derivats de gressos rojos, des del nivell del mar fins a 1200 m. La seua floració es produïx de març a maig.

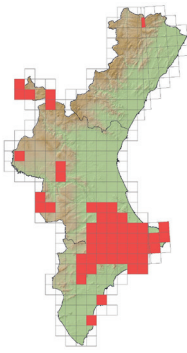
Distribució circummediterrània. Esta espècie no és massa rara en la Comunitat Valenciana, abunda sobretot en el sud de la província de València i nord de la d'Alacant.

Del latín luteus (amarillo) en alusión al color dominante del labelo.

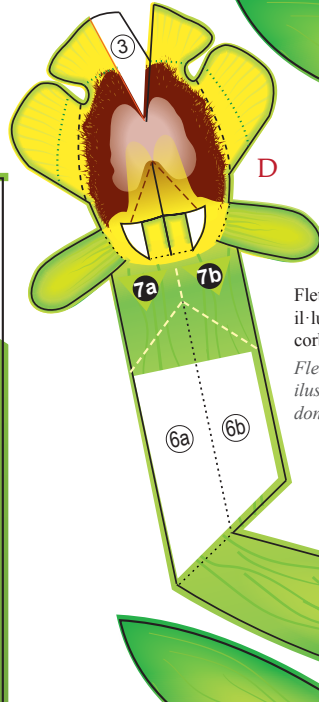
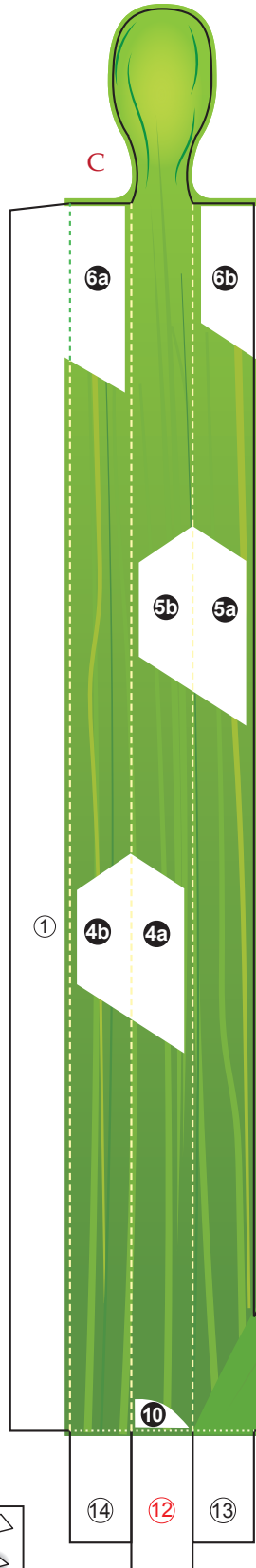
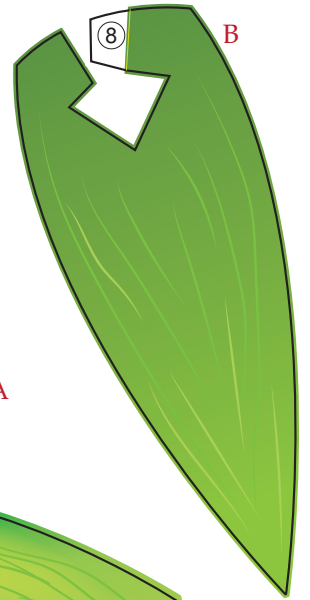
Tallo de 10-30 (40) cm.

Habitual en matorrales aclarados y algunos pastizales. Coloniza tanto suelos calizos como silíceos derivados de rodenos, desde el nivel del mar hasta 1200 m. Su floración se produce de marzo a mayo.

Distribución circummediterránea. Esta especie no es demasiado rara en la Comunidad Valenciana, abunda sobre todo en el sur de la provincia de Valencia y norte de la de Alicante.

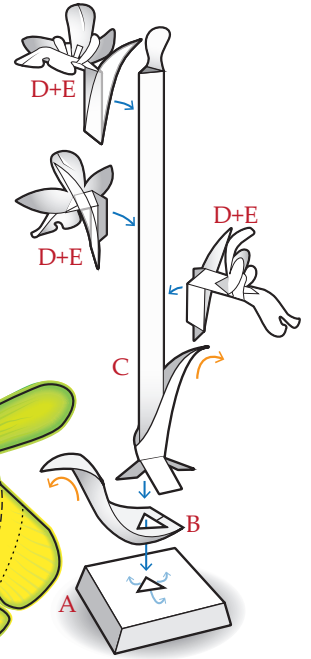
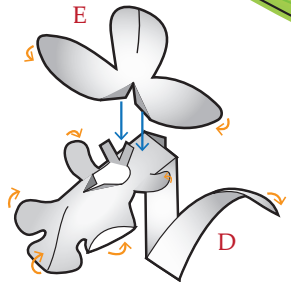
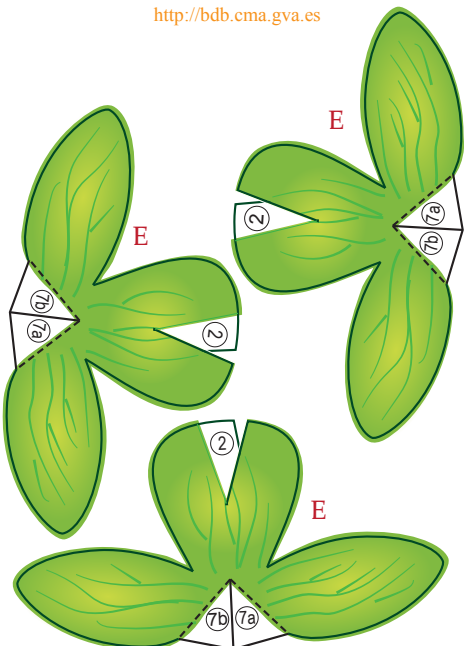
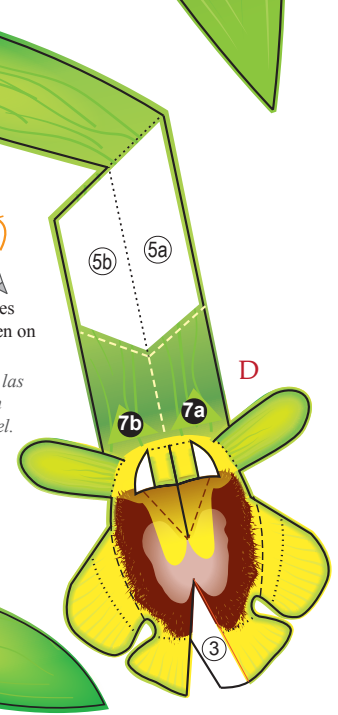


Fuente: BDB



Fletxes taronges en les il·lustracions indiquen on corbar el paper.

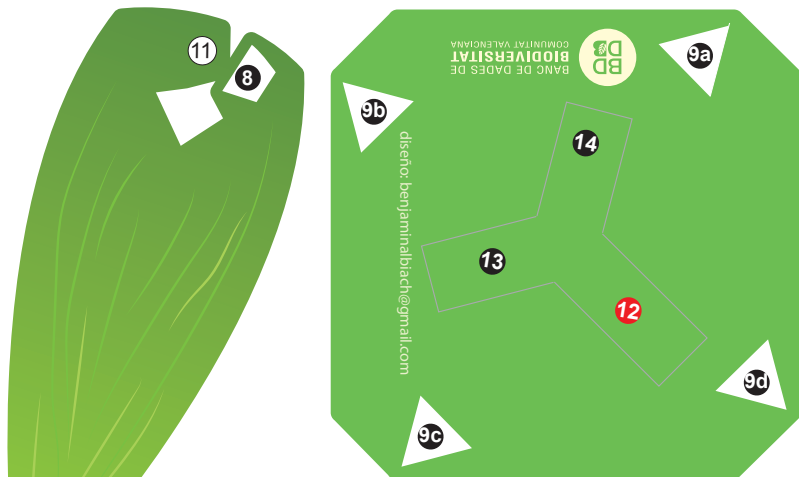
Flechas naranjas en las ilustraciones indican donde curvar el papel.



Plec en MUNTANYA/ pliegue en MONTAÑA -----
 Plec en VALL / pliegue en VALLE
 Orde d'apegat / orden de pegado ① ② ③ ④ ⑤

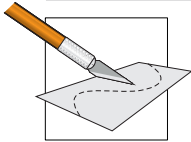


Per a saber més sobre l'Any de les Orquídies, captura el codi QR adjunt o visita la pàgina:
 Para saber más sobre el Año de las Orquídeas, captura el código QR adjunto o visita la página:
www.agroambient.gva.es/web/biodiversidad

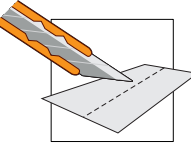


MODEL ACABAT / MODELO TERMINADO

TRUCS I CONSELLS / TRUCOS Y CONSEJOS

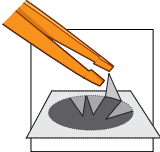


El cúter (cutter) bisturí farà el treball més fàcil en corbes i zones xicotetes.
 El cúter (cutter) bisturí farà el trabajo más fácil en curvas y zonas pequeñas.

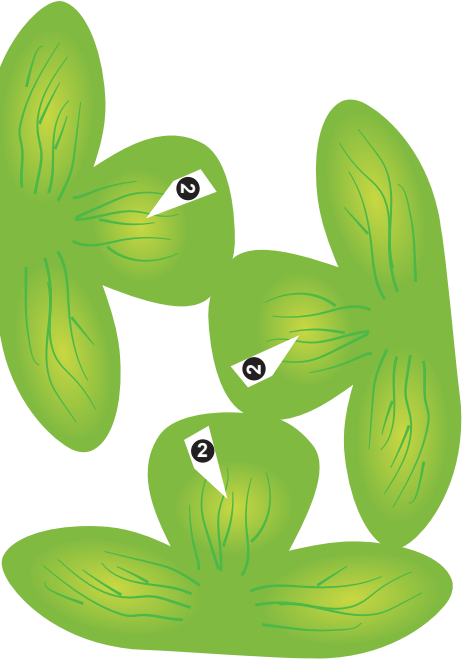
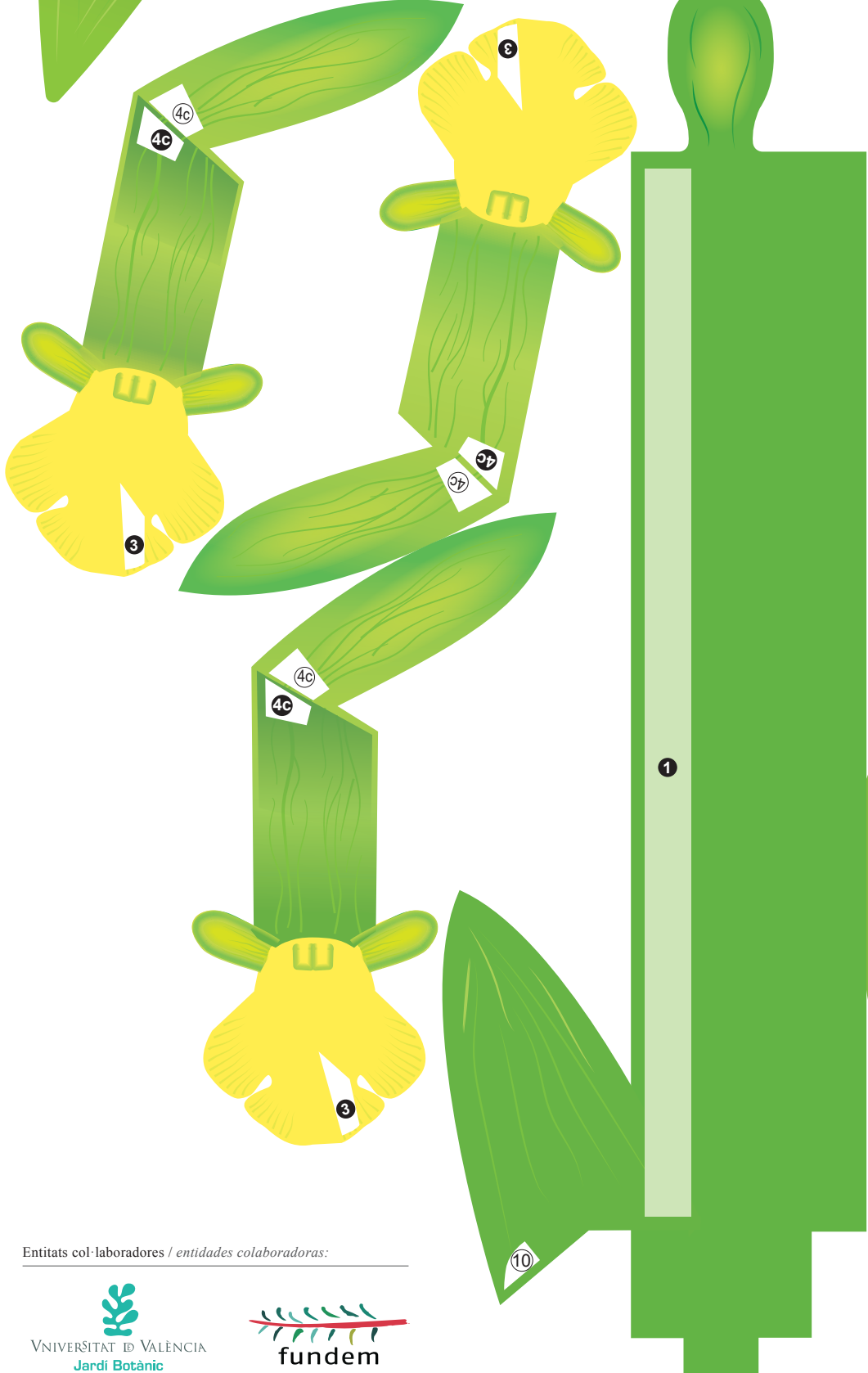


Per a doblegar el paper per les zones puntejades, es recomana donar abans una primera passada suau sobre les línies de doblegat amb la part del darrere (la que no talla) de la fulla del cúter.

Para doblar el papel por las zonas punteadas, se recomienda dar antes una primera pasada suave sobre las líneas de doblado con la parte trasera (la que no corta) de la cuchilla del cúter.



Unes pinces que tingues per casa t'ajudaran a doblegar les peces més xicotetes.
 Unas pinzas que tengas por casa te ayudarán a doblar las piezas más pequeñas.



Entitats col·laboradores / entidades colaboradoras:

