

INFORME TÉCNICO 02/2018

Censos de Aves Acuáticas Invernantes
en las Zonas Húmedas
de la Comunitat Valenciana. Año 2018



Invernada de aves acuáticas en l'Albufera de València

J. Blasco

Servei de Vida Silvestre
Direcció General de Medi Natural i d'Avaluació Ambiental
Març 2018



**GENERALITAT
VALENCIANA**

Conselleria d'Agricultura,
Medi Ambient, Canvi Climàtic
i Desenvolupament Rural

CENSOS DE AVES ACUÁTICAS INVERNANTES EN LAS ZONAS HÚMEDAS DE LA COMUNITAT VALENCIANA. AÑO 2018.

Algunos aspectos a destacar sobre la invernada de aves acuáticas en zonas húmedas de la Comunitat Valenciana en enero de 2018.

Atendiendo a la serie histórica de 33 años, desde 1984 hasta 2018, el presente censo de invernantes puede considerarse como bueno, ligeramente superior al de los últimos años.

En total se han censado 133.781 aves acuáticas pertenecientes a 70 especies distintas y que se han repartido por las 40 zonas húmedas censadas.

Como viene siendo habitual, en el mismo han participado más de 40 especialistas de ONG como la Sociedad Española de Ornitología (SEO/BirdLife) o Amigos de los Humedales del Sur de Alicante (AHSA), técnicos de los Ayuntamientos de Valencia y Elche, así como personal dependiente de la Conselleria de Agricultura, Medio Ambiente, Cambio Climático y Desarrollo Rural (agentes medioambientales, parques naturales y centros de recuperación de fauna, etc).

Este invierno l'Albufera de València ha destacado especialmente sobre el resto de humedales

valencianos como área de concentración de aves acuáticas. En este parque natural se han censado casi 87.000 ejemplares, lo que supone nada menos que el 65% del total de la Comunitat Valenciana. Le siguen, ya a una distancia considerable, El Hondo con un 12,2% del total, las Salinas de Santa Pola con 4,8% y el Marjal de Almenara-Sagunto con el 3,3%.

Por grandes grupos de acuáticas podemos destacar algunas especies en concreto. Por ejemplo, el somormujo lavanco, con 643 ejemplares, alcanza el máximo censo de la serie histórica (con concentraciones espectaculares en los embalses de Bellús, Benagéber y sobre todo Beniarrés).

Los cormoranes siguen en números muy bajos. Este año menos de 2.600 ejemplares, el censo más pobre desde 1996.

Tampoco ha sido muy buen año para el grupo de las garzas. Tanto la real como el martinete y la garceta común presentan los números más

bajos desde el año 2000. Esta última con tan solo 2.700 ejemplares reduce su población a la mitad en estos últimos años.

Por su parte, el morito sigue su espectacular aumento. En este invierno supera ya los 6.500 ejemplares, 5.000 de ellos en l'Albufera. Y también el flamenco alcanza su máximo histórico con más de 7.100 aves debido a las recientes concentraciones que se dan en l'Albufera (más de 4.000 ejemplares en enero).

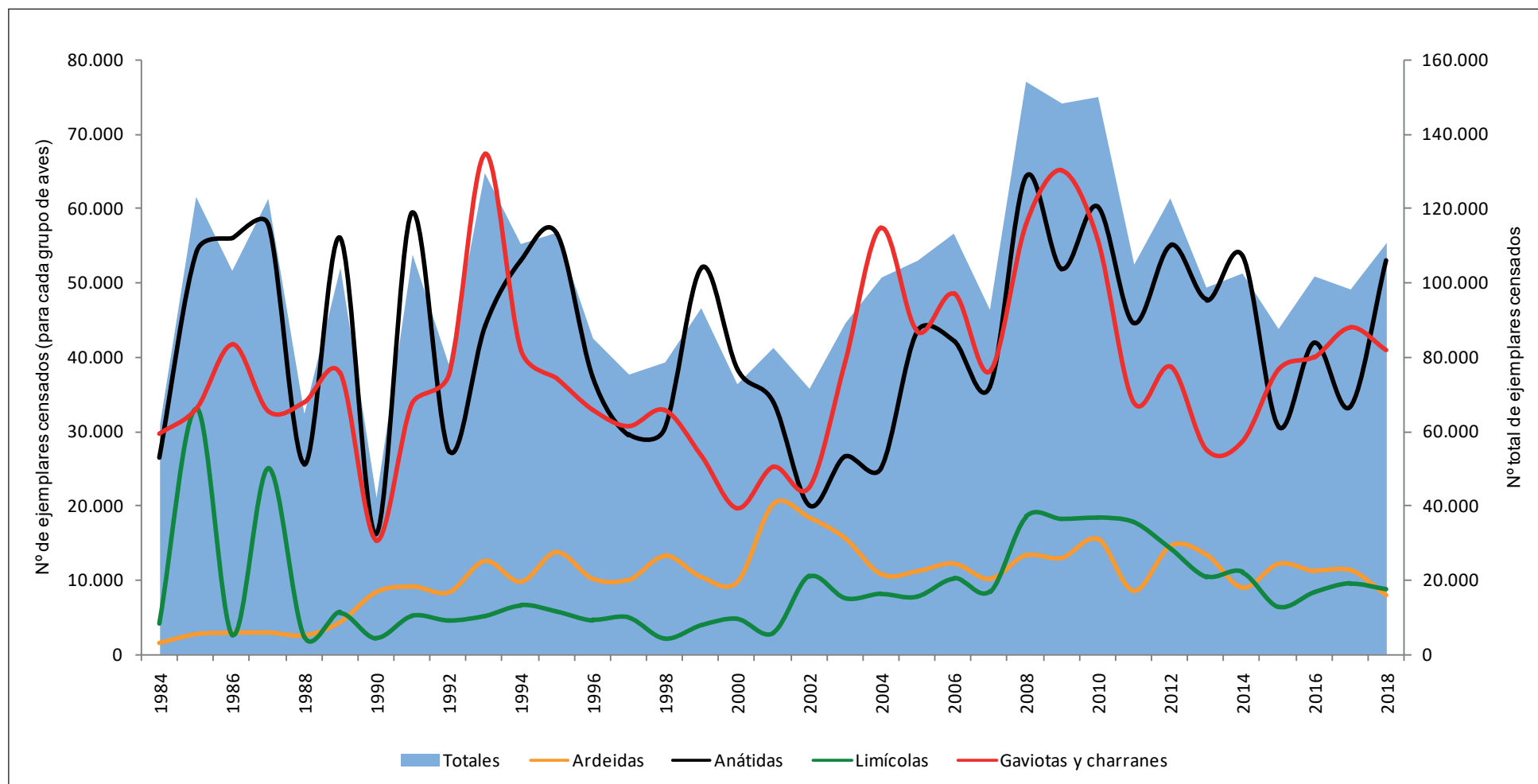
Entre las anátidas presentan muy buenos censos el tarro blanco, que alcanza el máximo histórico con 3.500 ejemplares (la mayoría en El Hondo), y el pato cuchara con un contingente invernante superior a las 25.000 aves. Por contra, algunas de las especies procedentes del norte y centro de Europa, como el ánade rabudo, el porrón común y el porrón moñudo, presentan cada año números más bajos (casi ya anecdóticos).

Respecto a los limícolas pocas son las especies destacables. Por citar algunas, la invernada de 2018 es la mayor para alcaraván, con 323 ejemplares concentrados todos ellos en los alrededores de la Laguna Salada de La Mata, y cifras también elevadas de chorlito chico, correlimos común y combatiente.

Tampoco entre los láridos hay grandes aspectos a destacar. Buenos números para gaviotas picofina y sombría, ambas con aumentos continuados de la población invernante. Y no tan buenos para gaviota patiamarilla y, sobre todo, para Audouin (con solo 77 ejemplares censados), cada invierno más escasa en nuestros humedales.

Por último, el aguilucho lagunero, con sus 331 ejemplares censados, sigue aumentando su población invernante en nuestras zonas húmedas.

EVOLUCIÓN DE LOS PRINCIPALES GRUPOS DE AVES ACUÁTICAS INVERNANTES EN LA COMUNITAT VALENCIANA. Años: 1984-2018



LISTADO POR LOCALIDADES CENSADAS



	FECHA: 11/1/18
EMBALSE DE ULLDECONA	nº ejemplares
CORMORANES	
<i>Phalacrocorax carbo</i>	4

	FECHA: 11/1/18
MARJAL DE PEÑÍSCOLA	nº ejemplares
SOMORMUJOS	
<i>Podiceps nigricollis</i>	1
CORMORANES	
<i>Phalacrocorax carbo</i>	31
ARDEIDAS	
<i>Ardea cinerea</i>	1
ANÁTIDAS	
<i>Anas platyrhynchos</i>	58
<i>Anser anser</i>	3
RÁLIDOS	
<i>Gallinula chloropus</i>	40
LIMÍCOLAS	
<i>Numenius phaeopus</i>	1
GAVIOTAS Y CHARRANES	
<i>Larus melanocephalus</i>	13
<i>Larus fuscus</i>	32
<i>Larus michahellis</i>	36
<i>Larus ridibundus</i>	710
<i>Sterna sandvicensis</i>	9

	FECHA: 14/1/18
EMBALSE DE SITJAR	nº ejemplares
CORMORANES	
<i>Phalacrocorax carbo</i>	11
ARDEIDAS	
<i>Ardea cinerea</i>	1
ANÁTIDAS	
<i>Anas platyrhynchos</i>	13
GAVIOTAS Y CHARRANES	
<i>Larus fuscus</i>	2
<i>Larus michahellis</i>	850

	FECHA: 14/1/18
TOLL PLA DELS OLIVARS	nº exemplares
SOMORMUJOS	
<i>Tachybaptus ruficollis</i>	3
RÁLIDOS	
<i>Gallinula chloropus</i>	3

	FECHA: 8-14/1/18
P.N. PRAT DE CABANES -TORREBLANCA	nº exemplares
SOMORMUJOS	
<i>Tachybaptus ruficollis</i>	64
<i>Podiceps cristatus</i>	5
<i>Podiceps nigricollis</i>	1
CORMORANES	
<i>Phalacrocorax carbo</i>	96
ARDEIDAS	
<i>Casmerodius albus</i>	1
<i>Bubulcus ibis</i>	46
<i>Egretta garzetta</i>	7
<i>Ardea cinerea</i>	15
ANÁTIDAS	
<i>Anas platyrhynchos</i>	27
<i>Anas crecca</i>	3
<i>Netta rufina</i>	7
RÁLIDOS	
<i>Rallus aquaticus</i>	19
<i>Gallinula chloropus</i>	110
<i>Porphyrio porphyrio</i>	35
<i>Fulica atra</i>	434
LIMÍCOLAS	
<i>Gallinago gallinago</i>	7
<i>Vanellus vanellus</i>	1
<i>Charadrius alexandrinus</i>	3
GAVIOTAS Y CHARRANES	
<i>Larus michahellis</i>	38
<i>Larus ridibundus</i>	2
RAPACES	
<i>Circus aeruginosus</i>	13

	FECHA: 14-19/1/18
EMBALSE DE M ^a CRISTINA	nº ejemplares
CORMORANES	
<i>Phalacrocorax carbo</i>	28
ARDEIDAS	
<i>Egretta garzetta</i>	5
<i>Ardea cinerea</i>	6
ANÁTIDAS	
<i>Anas platyrhynchos</i>	12
LIMÍCOLAS	
<i>Actitis hypoleucos</i>	5

	FECHA: 18/1/18
DESEMBOCADURA RIU SEC	nº ejemplares
SOMORMUJOS	
<i>Tachybaptus ruficollis</i>	1
CORMORANES	
<i>Phalacrocorax carbo</i>	11
ARDEIDAS	
<i>Bubulcus ibis</i>	18
<i>Egretta garzetta</i>	2
<i>Ardea cinerea</i>	11
ANÁTIDAS	
<i>Anas platyrhynchos</i>	10
RÁLIDOS	
<i>Gallinula chloropus</i>	29
LIMÍCOLAS	
<i>Charadrius alexandrinus</i>	1
<i>Pluvialis apricaria</i>	33
<i>Calidris alba</i>	3
<i>Gallinago gallinago</i>	1
<i>Vanellus vanellus</i>	17
GAVIOTAS Y CHARRANES	
<i>Larus ridibundus</i>	22
<i>Larus fuscus</i>	115
<i>Larus michahellis</i>	8
<i>Sterna sandvicensis</i>	2

	FECHA: 17/1/18
DELTA DEL MILLARS	nº ejemplares
SOMORMUJOS	
<i>Tachybaptus ruficollis</i>	11
CORMORANES	
<i>Phalacrocorax carbo</i>	18
ARDEIDAS	
<i>Bubulcus ibis</i>	1
<i>Egretta garzetta</i>	2
<i>Ardea cinerea</i>	2
ANÁTIDAS	
<i>Anas clypeata</i>	22
<i>Anas crecca</i>	41
<i>Anas platyrhynchos</i>	18
<i>Mergus serrator</i>	1
RÁLIDOS	
<i>Rallus aquaticus</i>	1
<i>Gallinula chloropus</i>	29
<i>Porphyrio porphyrio</i>	3
<i>Fulica atra</i>	45
GAVIOTAS	
<i>Larus michahellis</i>	15
RAPACES	
<i>Circus aeruginosus</i>	2

	FECHA: 18/1/18
CLOT DE LA MARE DE DÉU	nº ejemplares
CORMORANES	
<i>Phalacrocorax carbo</i>	4
ARDEIDAS	
<i>Egretta garzetta</i>	2
ANÁTIDAS	
<i>Anas platyrhynchos</i>	32
RÁLIDOS	
<i>Gallinula chloropus</i>	41
<i>Fulica atra</i>	13
GAVIOTAS Y CHARRANES	
<i>Larus ridibundus</i>	280

	FECHA: 18/1/18
MARJAL DE ALMENARA	nº ejemplares
SOMORMUJOS	
<i>Tachybaptus ruficollis</i>	48
<i>Podiceps nigricollis</i>	9
CORMORANES	
<i>Phalacrocorax carbo</i>	176
ARDEIDAS	
<i>Bubulcus ibis</i>	78
<i>Casmerodius albus</i>	2
<i>Egretta garzetta</i>	137
<i>Ardea cinerea</i>	129
<i>Ixobrychus minutus</i>	3
<i>Ardeola ralloides</i>	1
MORITOS Y ESPÁTULAS	
<i>Plegadis falcinellus</i>	930
ANÁTIDAS	
<i>Anas platyrhynchos</i>	9
<i>Anas acuta</i>	1
<i>Tadorna tadorna</i>	18
<i>Anas clypeata</i>	4
<i>Netta rufina</i>	2
RÁLIDOS	
<i>Rallus aquaticus</i>	13
<i>Gallinula chloropus</i>	418
<i>Porphyrio porphyrio</i>	62
<i>Fulica atra</i>	373
LIMÍCOLAS	
<i>Himantopus himantopus</i>	10
<i>Charadrius dubius</i>	5
<i>Pluvialis apricaria</i>	23
<i>Tringa ochropus</i>	9
<i>Actitis hypoleucos</i>	2
<i>Calidris minuta</i>	3
<i>Calidris alpina</i>	6
GAVIOTAS Y CHARRANES	
<i>Larus melanocephalus</i>	4
<i>Larus audouinii</i>	7
<i>Larus fuscus</i>	68
<i>Larus ridibundus</i>	2.110
<i>Larus michahellis</i>	29
RAPACES	
<i>Circus aeruginosus</i>	20

	FECHA: 19/1/18
MARJAL DELS MOROS	nº exemplares
SOMORMUJOS	
<i>Tachybaptus ruficollis</i>	10
<i>Podiceps nigricollis</i>	3
CORMORANES	
<i>Phalacrocorax carbo</i>	9
ARDEIDAS	
<i>Egretta garzetta</i>	13
<i>Ardea cinerea</i>	9
<i>Bubulcus ibis</i>	18
<i>Casmerodius albus</i>	1
ANÁTIDAS	
<i>Anas strepera</i>	4
<i>Anas crecca</i>	360
<i>Anas platyrhynchos</i>	116
<i>Anas clypeata</i>	110
<i>Netta rufina</i>	2
RÁLIDOS	
<i>Rallus aquaticus</i>	6
<i>Gallinula chloropus</i>	75
<i>Porphyrio porphyrio</i>	9
<i>Fulica atra</i>	16
LIMÍCOLAS	
<i>Tringa ochropus</i>	2
<i>Gallinago gallinago</i>	9
GAVIOTAS Y CHARRANES	
<i>Larus michahellis</i>	2
RAPACES	
<i>Circus aeruginosus</i>	12



	FECHA: 19/1/18
MARJAL DE RAFALELL Y VISTABELLA	nº ejemplares
CORMORANES	
<i>Phalacrocorax carbo</i>	27
ARDEIDAS	
<i>Ardea cinerea</i>	1
ANÁTIDAS	
<i>Anas crecca</i>	68
<i>Netta rufina</i>	5
<i>Anas platyrhynchos</i>	284
LIMÍCOLAS	
<i>Tringa ochropus</i>	1
GAVIOTAS Y CHARRANES	
<i>Larus ridibundus</i>	3
RAPACES	
<i>Circus aeruginosus</i>	1

	FECHA: 18/1/18
CAUCE NUEVO DEL TURIA	nº ejemplares
SOMORMUJOS	
<i>Podiceps cristatus</i>	1
CORMORANES	
<i>Phalacrocorax carbo</i>	67
ARDEIDAS	
<i>Ardea cinerea</i>	1
RÁLIDOS	
<i>Fulica atra</i>	51
GAVIOTAS Y CHARRANES	
<i>Larus ridibundus</i>	116
<i>Larus fuscus</i>	15

	FECHA: 19/1/18
DESEMBOCADURA DEL CARRAIXET	nº ejemplares
SOMORMUJOS	
<i>Tachybaptus ruficollis</i>	16
CORMORANES	
<i>Phalacrocorax carbo</i>	32
ARDEIDAS	
<i>Bubulcus ibis</i>	1
<i>Ardea cinerea</i>	2
<i>Ardeola ralloides</i>	2
ANÁTIDAS	
<i>Anas platyrhynchos</i>	63
RÁLIDOS	
<i>Gallinula chloropus</i>	125
<i>Fulica atra</i>	100
<i>Rallus aquaticus</i>	1
<i>Porphyrio porphyrio</i>	17
GAVIOTAS Y CHARRANES	
<i>Larus ridibundus</i>	15

	FECHA: 17/1/18
REPRESA DE DOMEÑO	nº ejemplares
CORMORANES	
<i>Phalacrocorax carbo</i>	6
ARDEIDAS	
<i>Ardea cinerea</i>	1

	FECHA: 17/1/18
EMBALSE DE LORIGUILLA	nº ejemplares
SOMORMUJOS	
<i>Podiceps cristatus</i>	52

	FECHA: 17/1/18
EMBALSE DE BENAGÉBER	nº ejemplares
SOMORMUJOS	
<i>Podiceps cristatus</i>	125
CORMORANES	
<i>Phalacrocorax carbo</i>	10

	FECHA: 16-18/1/18
P.N. L'ALBUFERA	nº ejemplares
SOMORMUJOS	
<i>Tachybaptus ruficollis</i>	97
<i>Podiceps cristatus</i>	12
<i>Podiceps nigricollis</i>	112
CORMORANES	
<i>Phalacrocorax carbo</i>	1.028
ARDEIDAS	
<i>Botaurus stellaris</i>	1
<i>Ixobrychus minutus</i>	6
<i>Ardeola ralloides</i>	1
<i>Nycticorax nycticorax</i>	296
<i>Bubulcus ibis</i>	746
<i>Egretta garzetta</i>	2.239
<i>Casmerodius albus</i>	190
<i>Ardea cinerea</i>	1.303
MORITOS Y ESPATULAS	
<i>Plegadis falcinellus</i>	4.964
FLAMENCOS	
<i>Phoenicopterus roseus</i>	4.101
ANÁTIDAS	
<i>Tadorna tadorna</i>	356
<i>Anas penelope</i>	294
<i>Anas strepera</i>	219
<i>Anas crecca</i>	2.062
<i>Anas platyrhynchos</i>	10.423
<i>Anas acuta</i>	31
<i>Anas clypeata</i>	17.936
<i>Netta rufina</i>	6.379
<i>Aythya ferina</i>	358
<i>Anas querquedula</i>	1
<i>Marmaronetta angustirostris</i>	1
<i>Aythya nyroca</i>	1
<i>Aythya fuligula</i>	1
RÁLIDOS	
<i>Rallus aquaticus</i>	7
<i>Gallinula chloropus</i>	+
<i>Porphyrio porphyrio</i>	70
<i>Fulica atra</i>	894

	FECHA: 16-18/1/18
P.N. L'ALBUFERA (continuación)	nº ejemplares
LIMÍCOLAS	
<i>Himantopus himantopus</i>	422
<i>Recurvirostra avosetta</i>	55
<i>Charadrius dubius</i>	12
<i>Charadrius hiaticula</i>	28
<i>Charadrius alexandrinus</i>	9
<i>Pluvialis apricaria</i>	133
<i>Pluvialis squatarola</i>	53
<i>Vanellus vanellus</i>	2.593
<i>Actitis hypoleucos</i>	7
<i>Calidris alba</i>	56
<i>Calidris minuta</i>	23
<i>Calidris alpina</i>	821
<i>Philomachus pugnax</i>	118
<i>Gallinago gallinago</i>	+
<i>Limosa limosa</i>	263
<i>Tringa totanus</i>	3
<i>Tringa erythropus</i>	3
<i>Tringa nebularia</i>	57
<i>Tringa ochropus</i>	24
<i>Tringa glareola</i>	2
GAVIOTAS Y CHARRANES	
<i>Larus ridibundus</i>	2.5897
<i>Larus audouinii</i>	22
<i>Larus fuscus</i>	4.059
<i>Larus michahellis</i>	7
<i>Larus cachinnans</i>	1
<i>Sterna sandvicensis</i>	56
RAPACES	
<i>Pandion haliaetus</i>	2
<i>Circus aeruginosus</i>	128

	FECHA: 17/1/18
EMBALSE DE BUSEO	nº ejemplares
SOMORMUJOS	
<i>Podiceps cristatus</i>	3
CORMORANES	
<i>Phalacrocorax carbo</i>	2

	FECHA: 12/1/18
EMBALSE DE EMBARCADEROS	nº ejemplares
CORMORANES	
<i>Phalacrocorax carbo</i>	21
ANÁTIDAS	
<i>Anas platyrhynchos</i>	16
RÁLIDOS	
<i>Fulica atra</i>	16
RAPACES	
<i>Circus aeruginosus</i>	3

	FECHA: 14/1/18
EMBALSE DE BENIARRÉS	nº ejemplares
SOMORMUJOS	
<i>Podiceps cristatus</i>	244
CORMORANES	
<i>Phalacrocorax carbo</i>	140
ARDEIDAS	
<i>Ardea cinerea</i>	27
ANÁTIDAS	
<i>Anas platyrhynchos</i>	127
RÁLIDOS	
<i>Fulica atra</i>	11
GAVIOTAS Y CHARRANES	
<i>Larus ridibundus</i>	6

	FECHA: 14/1/18
EMBALSE DE BELLÚS	nº ejemplares
SOMORMUJOS	
<i>Podiceps cristatus</i>	107
CORMORANES	
<i>Phalacrocorax carbo</i>	125
ARDEIDAS	
<i>Ardea cinerea</i>	15
<i>Bubulcus ibis</i>	55
<i>Egretta garzetta</i>	6
ANÁTIDAS	
<i>Anas platyrhynchos</i>	43
<i>Anas clypeata</i>	8
RÁLIDOS	
<i>Fulica atra</i>	47
LIMÍCOLAS	
<i>Charadrius dubius</i>	1
<i>Tringa ochropus</i>	1
<i>Actitis hypoleucos</i>	1
<i>Vanellus vanellus</i>	20
GAVIOTAS Y CHARRANES	
<i>Larus ridibundus</i>	45
RAPACES	
<i>Circus aeruginosus</i>	2



Gaviota de Audouin/J. Blasco

	FECHA: 2018
MARJAL DE XERESA-XERACO	nº ejemplares
SOMORMUJOS	
<i>Tachybaptus ruficollis</i>	60
CORMORANES	
<i>Phalacrocorax carbo</i>	126
ARDEIDAS	
<i>Bubulcus ibis</i>	30
<i>Egretta garzetta</i>	40
<i>Casmerodius albus</i>	3
<i>Ardea cinerea</i>	15
ANÁTIDAS	
<i>Anas platyrhynchos</i>	20
RÁLIDOS	
<i>Rallus aquaticus</i>	15-25
<i>Gallinula chloropus</i>	200-300
<i>Porphyrio porphyrio</i>	20-30
<i>Fulica atra</i>	30-40
GAVIOTAS Y CHARRANES	
<i>Larus michahellis</i>	8
RAPACES	
<i>Circus aeruginosus</i>	4

	FECHA:14/1/18
ALBUFERA DE GAIANES	nº ejemplares
SOMORMUJOS	
<i>Tachybaptus ruficollis</i>	15
ANÁTIDAS	
<i>Anas crecca</i>	4
<i>Anas clypeata</i>	4
<i>Anas platyrhynchos</i>	18
RÁLIDOS	
<i>Gallinula chloropus</i>	18
<i>Fulica atra</i>	182
<i>Porphyrio porphyrio</i>	3

	FECHA: 12/1/18
P.N. MARJAL DE PEGO-OLIVA	nº ejemplares
SOMORMUJOS	
<i>Tachybaptus ruficollis</i>	1
CORMORANES	
<i>Phalacrocorax carbo</i>	81
ARDEIDAS	
<i>Ixobrychus minutus</i>	1
<i>Bubulcus ibis</i>	6
<i>Egretta garzetta</i>	274
<i>Casmerodius albus</i>	4
<i>Ardea cinerea</i>	24
MORITOS Y ESPÁTULAS	
<i>Plegadis falcinellus</i>	343
<i>Threskiornis aethiopicus</i>	1
ANÁTIDAS	
<i>Anas platyrhynchos</i>	22
<i>Anas crecca</i>	1
RÁLIDOS	
<i>Rallus aquaticus</i>	6
<i>Gallinula chloropus</i>	66
<i>Porphyrio porphyrio</i>	6
<i>Fulica atra</i>	16
LIMÍCOLAS	
<i>Vanellus vanellus</i>	33
<i>Lymnocyrtus minimus</i>	4
GAVIOTAS Y CHARRANES	
<i>Larus audouinii</i>	1
<i>Larus ridibundus</i>	122
<i>Larus michahellis</i>	33
RAPACES	
<i>Circus aeruginosus</i>	10

	FECHA: 11/1/18
EMBALSE DE CREVILLENTE	nº ejemplares
SOMORMUJOS	
<i>Podiceps cristatus</i>	2
CORMORANES	
<i>Phalacrocorax carbo</i>	5
ARDEIDAS	
<i>Ardea cinerea</i>	3
GAVIOTAS Y CHARRANES	
<i>Larus michahellis</i>	12

	FECHA: 23/1/18
SALADAR AGUAMARGA	nº ejemplares
LIMÍCOLAS	
<i>Pluvialis apricaria</i>	5

	FECHA:
CLOT DE GALVANY	nº ejemplares
SOMORMUJOS	
<i>Tachybaptus ruficollis</i>	32
<i>Podiceps nigricollis</i>	2
ARDEIDAS	
<i>Bubulcus ibis</i>	1
<i>Ardea cinerea</i>	1
FLAMENCOS	
<i>Phoenicopterus roseus</i>	9
ANÁTIDAS	
<i>Oxyura leucocephala</i>	33
<i>Anas crecca</i>	38
<i>Anas penelope</i>	
<i>Anas platyrhynchos</i>	72
<i>Anas clypeata</i>	139
<i>Netta rufina</i>	10
<i>Aythya ferina</i>	11
RÁLIDOS	
<i>Rallus aquaticus</i>	1
<i>Gallinula chloropus</i>	14
<i>Porphyrio porphyrio</i>	7
<i>Fulica atra</i>	370
RAPACES	
<i>Circus aeruginosus</i>	3

	FECHA: 15-16/1/18
P.N. SALINAS SANTA POLA	nº ejemplares
SOMORMUJOS	
<i>Podiceps cristatus</i>	8
<i>Podiceps nigricollis</i>	39
<i>Tachybaptus ruficollis</i>	89
CORMORANES	
<i>Phalacrocorax carbo</i>	238
ARDEIDAS	
<i>Ixobrychus minutus</i>	3
<i>Egretta garzetta</i>	6
<i>Casmerodius albus</i>	10
<i>Ardea cinerea</i>	14
MORITOS Y ESPATULAS	
<i>Plegadis falcinellus</i>	200
<i>Platalea leucorodia</i>	20
FLAMENCOS	
<i>Phoenicopterus roseus</i>	2.236
ANÁTIDAS	
<i>Tadorna tadorna</i>	307
<i>Anas penelope</i>	20
<i>Anas platyrhynchos</i>	48
<i>Anas clypeata</i>	152
<i>Netta rufina</i>	6
<i>Anas crecca</i>	2
<i>Aythya ferina</i>	9
RÁLIDOS	
<i>Rallus aquaticus</i>	8
<i>Gallinula chloropus</i>	174
<i>Porphyrio porphyrio</i>	12
<i>Fulica atra</i>	508
<i>Fulica cristata</i>	1

FECHA: 15-16/1/18	
P.N. SALINAS SANTA POLA (continuación)	nº ejemplares
LIMÍCOLAS	
<i>Himantopus himantopus</i>	39
<i>Recurvirostra avosetta</i>	710
<i>Pluvialis squatarola</i>	2
<i>Calidris alba</i>	15
<i>Calidris minuta</i>	7
<i>Calidris alpina</i>	6
<i>Charadrius alexandrinus</i>	28
<i>Tringa totanus</i>	4
<i>Tringa nebularia</i>	1
<i>Pluvialis apricaria</i>	1
<i>Gallinago gallinago</i>	7
<i>Actitis hypoleucos</i>	1
<i>Limosa limosa</i>	5
<i>Numenius arquata</i>	1
GAVIOTAS Y CHARRANES	
<i>Larus ridibundus</i>	319
<i>Larus audouinii</i>	26
<i>Larus fuscus</i>	26
<i>Larus genei</i>	120
<i>Larus michahellis</i>	947
<i>Sterna caspia</i>	2
<i>Chlidonias hybrida</i>	1
RAPACES	
<i>Circus aeruginosus</i>	20
<i>Pandion haliaetus</i>	6



Andarriós bastardo/J. Blasco

	FECHA: 10-11/1/18
P.N. EL HONDO	nº ejemplares
SOMORMUJOS	
<i>Tachybaptus ruficollis</i>	46
<i>Podiceps nigricollis</i>	9
<i>Podiceps cristatus</i>	2
CORMORANES	
<i>Phalacrocorax carbo</i>	52
ARDEIDAS	
<i>Ixobrychus minutus</i>	4
<i>Egretta garzetta</i>	21
<i>Casmerodius albus</i>	4
<i>Ardea cinerea</i>	33
MORITOS Y ESPÁTULAS	
<i>Plegadis falcinellus</i>	96
<i>Platalea leucorodia</i>	3
FLAMENCOS	
<i>Phoenicopterus roseus</i>	786
ANÁTIDAS	
<i>Tadorna tadorna</i>	2.731
<i>Anas acuta</i>	50
<i>Anas crecca</i>	898
<i>Anas platyrhynchos</i>	72
<i>Anas clypeata</i>	7.184
<i>Netta rufina</i>	449
<i>Aythya ferina</i>	508
<i>Aythya nyroca</i>	2
<i>Aythya fuligula</i>	13
<i>Oxyura leucocephala</i>	9
RÁLIDOS	
<i>Rallus aquaticus</i>	9
<i>Gallinula chloropus</i>	380
<i>Porphyrio porphyrio</i>	34
<i>Fulica atra</i>	1.005
<i>Fulica cristata</i>	3

	FECHA: 10-11/1/18
P.N. EL HONDO (continuación)	nº ejemplares
LIMÍCOLAS	
<i>Himantopus himantopus</i>	109
<i>Recurvirostra avosetta</i>	51
<i>Charadrius alexandrinus</i>	41
<i>Pluvialis apricaria</i>	11
<i>Charadrius dubius</i>	46
<i>Calidris minuta</i>	386
<i>Vanellus vanellus</i>	670
<i>Philomachus pugnax</i>	139
<i>Charadrius hiaticula</i>	2
<i>Calidris alpina</i>	295
<i>Tringa totanus</i>	4
<i>Gallinago gallinago</i>	3
GAVIOTAS Y CHARRANES	
<i>Larus ridibundus</i>	28
<i>Larus michahellis</i>	5
RAPACES	
<i>Circus aeruginosus</i>	105

	FECHA: 12/1/18
HONDO DE AMORÓS	nº ejemplares
SOMORMUJOS	
<i>Tachybaptus ruficollis</i>	5
CORMORANES	
<i>Phalacrocorax carbo</i>	3
GAVIOTAS Y CHARRANES	
<i>Larus ridibundus</i>	12
RAPACES	
<i>Circus aeruginosus</i>	1

	FECHA: 8/1/18
DESEMBOCADURA DEL SEGURA	nº ejemplares
SOMORMUJOS	
<i>Tachybaptus ruficollis</i>	1
CORMORANES	
<i>Phalacrocorax carbo</i>	126
ARDEIDAS	
<i>Ixobrychus minutus</i>	3
<i>Ardea cinerea</i>	1
<i>Egretta garzetta</i>	2
ANÁTIDAS	
<i>Anas platyrhynchos</i>	3
RÁLIDOS	
<i>Gallinula chloropus</i>	4
<i>Fulica atra</i>	66
LIMÍCOLAS	
<i>Actitis hypoleucos</i>	1
<i>Calidris alba</i>	3
GAVIOTAS Y CHARRANES	
<i>Larus ridibundus</i>	1.320
<i>Larus melanocephalus</i>	4
<i>Larus genei</i>	7
<i>Larus michahellis</i>	5



	FECHA: 2018
P.N. LAGUNAS DE LA MATA - TORREVIEJA	nº ejemplares
SOMORMUJOS	
<i>Podiceps nigricollis</i>	216
CORMORANES	
<i>Phalacrocorax carbo</i>	42
ARDEIDAS	
<i>Egretta garzetta</i>	6
<i>Ardea cinerea</i>	67
FLAMENCOS	
<i>Phoenicopterus roseus</i>	19
ANÁTIDAS	
<i>Anas platyrhynchos</i>	3
<i>Anas clypeata</i>	2
<i>Tadorna tadorna</i>	143
LIMÍCOLAS	
<i>Himantopus himantopus</i>	40
<i>Burhinus oediconemus</i>	323
<i>Recurvirostra avosetta</i>	3
<i>Calidris alba</i>	35
<i>Calidris minuta</i>	226
<i>Charadrius dubius</i>	3
<i>Pluvialis apricaria</i>	284
<i>Charadrius alexandrinus</i>	56
<i>Tringa nebularia</i>	2
<i>Tringa totanus</i>	1
<i>Arenaria interpres</i>	1
<i>Calidris alpina</i>	351
<i>Pluvialis squatarola</i>	13
GAVIOTAS Y CHARRANES	
<i>Larus ridibundus</i>	1.006
<i>Larus audouinii</i>	21
<i>Larus michahellis</i>	170
<i>Larus genei</i>	469
<i>Larus fuscus</i>	1.141
<i>Larus melanocephalus</i>	69
RAPACES	
<i>Circus aeruginosus</i>	1

	FECHA: 12/1/18
EMBALSE DE ELCHE	nº ejemplares
SOMORMUJOS	
<i>Tachybaptus ruficollis</i>	44
<i>Podiceps nigricollis</i>	7
CORMORANES	
<i>Phalacrocorax carbo</i>	4
ARDEIDAS	
<i>Ixobrychus minutus</i>	3
<i>Bubulcus ibis</i>	1.882
<i>Egretta garzetta</i>	17
<i>Ardea cinerea</i>	2
ANÁTIDAS	
<i>Aythya nyroca</i>	3
<i>Anas platyrhynchos</i>	33
<i>Anas clypeata</i>	36
<i>Anas crecca</i>	21
<i>Aythya ferina</i>	18
<i>Oxyura leucocephala</i>	5
RÁLIDOS	
<i>Rallus aquaticus</i>	3
<i>Gallinula chloropus</i>	27
<i>Porphyrio porphyrio</i>	3
<i>Fulica atra</i>	175
LIMÍCOLAS	
<i>Himantopus himantopus</i>	3
<i>Tringa ochropus</i>	1
RAPACES	
<i>Circus aeruginosus</i>	2

	FECHA: 9/1/18
EMBALSE DE LA PEDRERA	nº ejemplares
SOMORMUJOS	
<i>Podiceps cristatus</i>	22
<i>Podiceps nigricollis</i>	5
CORMORANES	
<i>Phalacrocorax carbo</i>	48
ARDEIDAS	
<i>Casmerodius albus</i>	3
<i>Ardea cinerea</i>	8
ANÁTIDAS	
<i>Tadorna tadorna</i>	12
<i>Anas platyrhynchos</i>	97
GAVIOTAS Y CHARRANES	
<i>Larus fuscus</i>	26
<i>Larus michahellis</i>	294
RAPACES	
<i>Circus aeruginosus</i>	3

	FECHA: 9/1/18
EDAR PILAR DE LA HORADADA	nº ejemplares
SOMORMUJOS	
<i>Tachybaptus ruficollis</i>	5
<i>Podiceps nigricollis</i>	1
CORMORANES	
<i>Phalacrocorax carbo</i>	21
ANÁTIDAS	
<i>Anas crecca</i>	6
<i>Oxyura leucocephala</i>	3
<i>Anas platyrhynchos</i>	4
<i>Aythya ferina</i>	43
RÁLIDOS	
<i>Gallinula chloropus</i>	6
<i>Fulica atra</i>	6
LIMÍCOLAS	
<i>Gallinago gallinago</i>	1

	FECHA: 8/1/18
CHARCA DE LA MANZANILLA	nº ejemplares
SOMORMUJOS	
<i>Tachybaptus ruficollis</i>	6
ARDEIDAS	
<i>Egretta garzetta</i>	1
<i>Casmerodius albus</i>	4
<i>Ardea cinerea</i>	1
RÁLIDOS	
<i>Gallinula chloropus</i>	3
<i>Porphyrio porphyrio</i>	4
<i>Fulica atra</i>	9
RAPACES	
<i>Circus aeruginosus</i>	1

	FECHA: 19/1/18
EDAR SANTA POLA	nº ejemplares
SOMORMUJOS	
<i>Tachybaptus ruficollis</i>	47
<i>Podiceps nigricollis</i>	74
ANÁTIDAS	
<i>Tadorna tadorna</i>	14
<i>Anas penelope</i>	5
<i>Anas platyrhynchos</i>	11
<i>Anas clypeata</i>	130
<i>Netta rufina</i>	18
<i>Aythya ferina</i>	35
<i>Aythya ferina x Aythya nyroca</i>	1
RÁLIDOS	
<i>Gallinula chloropus</i>	4
<i>Fulica atra</i>	45
LIMÍCOLAS	
<i>Calidris minuta</i>	8
<i>Calidris ferruginea</i>	1
<i>Himantopus himantopus</i>	30
<i>Actitis hypoleucos</i>	10
<i>Tringa nebularia</i>	1
<i>Tringa ochropus</i>	6
GAVIOTAS Y CHARRANES	
<i>Larus ridibundus</i>	200

	FECHA: 23/1/18
RÍO SECO (EL CAMPELLO)	nº ejemplares
ARDEIDAS	
<i>Ixobrychus minutus</i>	1
<i>Bubulcus ibis</i>	3
<i>Ardeola ralloides</i>	2
<i>Ardea cinerea</i>	1
ANÁTIDAS	
<i>Anas platyrhynchos</i>	8
RÁLIDOS	
<i>Rallus aquaticus</i>	1
<i>Gallinula chloropus</i>	56



LISTADO POR ESPECIES CENSADAS



Garceta común/J. Blasco

SOMORMUJOS	<i>Tachybaptus ruficollis</i>	<i>Podiceps cristatus</i>	<i>Podiceps nigricollis</i>
Embalse de Ulldecona	0	0	0
Marjal de Peñíscola	0	0	1
Embalse de Sitjar	0	0	0
Toll Pla dels Olivars	3	0	0
P. N. Prat de Cabanes-Torreblanca	64	5	1
Embalse de M ^a Cristina	0	0	0
Desembocadura Riu Sec	1	0	0
Delta del Millars	11	0	0
Clot de la Mare de Déu	0	0	0
Marjal de Almenara	48	0	9
Marjal dels Moros	10	0	3
Marjal de Rafalell y Vistabella	0	0	0
Desembocadura del Carraixet	16	0	0
Cauce nuevo río Turia	0	1	0
Represa de Domeño	0	0	0
Embalse de Loriguilla	0	52	0
Embalse de Benagéber	0	125	0
P. N. de L'Albufera	97	12	112
Embalse de Buseo	0	3	0
Embalse de Embarcaderos	0	0	0
Embalse de Beniarrés	0	244	0
Embalse de Bellús	0	107	0
Marjal de Xeresa-Xeraco	0	60	0
Marjal de Pego-Oliva	1	0	0
Albufera de Gaianes	15	0	0
Embalse de Crevillente	0	2	0
Saladar de Aguamarga	0	0	0
Clot de Galvany	32	0	2
P. N. Salinas de Santa Pola	89	8	39
P. N. El Hondo	46	2	9
Desembocadura del Segura	1	0	0
P.N. Lagunas de La Mata-Torrevieja	0	0	216
Hondo de Amorós	5	0	0
Embalse de Elche	44	0	7
Embalse de La Pedrera	0	22	5
Charca del Prado	0	0	0
EDAR Pilar de la Horadada	5	0	1
Charca de la Manzanilla	6	0	0
EDAR Santa Pola	47	0	74
Río Seco (El Campello)	0	0	0
TOTALES	541	643	479

CORMORANES	<i>Phalacrocorax carbo</i>
Embalse de Ulldecona	4
Marjal de Peñíscola	31
Embalse de Sitjar	11
Toll Pla dels Olivars	0
P. N. Prat de Cabanes-Torreblanca	96
Embalse de M ^a Cristina	28
Desembocadura Riu Sec	11
Delta del Millars	18
Clot de la Mare de Déu	4
Marjal de Almenara	176
Marjal dels Moros	9
Marjal de Rafalell y Vistabella	27
Desembocadura del Carraixet	32
Cauce nuevo río Turia	67
Represa de Domeño	6
Embalse de Loriguilla	0
Embalse de Benagéber	10
P. N. de L'Albufera	1.028
Embalse de Buseo	2
Embalse de Embarcaderos	21
Embalse de Beniarrés	140
Embalse de Bellús	125
Marjal de Xeresa-Xeraco	126
Marjal de Pego-Oliva	81
Albufera de Gaianes	0
Embalse de Crevillente	5
Saladar de Aguamarga	0
Clot de Galvany	0
P. N. Salinas de Santa Pola	238
P. N. El Hondo	52
Desembocadura del Segura	126
P.N. Lagunas de La Mata-Torrevieja	42
Hondo de Amorós	3
Embalse de Elche	4
Embalse de La Pedrera	48
Charca del Prado	0
EDAR Pilar de la Horadada	21
Charca de la Manzanilla	0
EDAR Santa Pola	0
Río Seco (El Campello)	0
TOTALES	2.592

ARDEIDAS	<i>I. minutus</i>	<i>B. ibis</i>	<i>A. ralloides</i>	<i>E. garzetta</i>	<i>C. albus</i>	<i>N. nycticorax</i>	<i>A. cinerea</i>	<i>A. purpurea</i>	<i>B. stellaris</i>
Embalse de Uldecona	0	0	0	0	0	0	0	0	0
Marjal de Peñíscola	0	0	0	0	0	0	1	0	0
Embalse de Sitjar	0	0	0	0	0	0	1	0	0
Toll Pla dels Olivars	0	0	0	0	0	0	0	0	0
P. N. Prat de Cabanes-Torreblanca	0	46	0	7	1	0	15	0	0
Embalse de M ^a Cristina	0	0	0	5	0	0	6	0	0
Desembocadura Riu Sec	0	18	0	2	0	0	11	0	0
Delta del Millars	0	1	0	2	0	0	2	0	0
Clot de la Mare de Déu	0	0	0	2	0	0	0	0	0
Marjal de Almenara	3	78	1	137	2	0	129	0	0
Marjal dels Moros	0	18	0	13	1	0	9	0	0
Marjal de Rafalell y Vistabella	0	0	0	0	0	0	1	0	0
Desembocadura del Carraixet	0	1	2	0	0	0	2	0	0
Cauce nuevo río Turia	0	0	0	0	0	0	1	0	0
Represa de Domeño	0	0	0	0	0	0	1	0	0
Embalse de Loriguilla	0	0	0	0	0	0	0	0	0
Embalse de Benagéber	0	0	0	0	0	0	0	0	0
P. N. de L'Albufera	6	746	1	2239	190	296	1303	0	1
Embalse de Buseo	0	0	0	0	0	0	0	0	0
Embalse de Embarcaderos	0	0	0	0	0	0	0	0	0
Embalse de Beniarrés	0	0	0	0	0	0	27	0	0
Embalse de Bellús	0	55	0	6	0	0	15	0	0
Marjal de Xeresa-Xeraco	0	30	0	40	3	0	15	0	0
Marjal de Pego-Oliva	1	6	0	274	4	0	24	0	0
Albufera de Gaianes	0	0	0	0	0	0	0	0	0
Embalse de Crevillente	0	0	0	0	0	0	3	0	0
Saladar de Aguamarga	0	0	0	0	0	0	0	0	0
Clot de Galvany	0	1	0	0	0	0	1	0	0
P. N. Salinas de Santa Pola	3	0	0	6	10	0	14	0	0
P. N. El Hondo	4	0	0	21	4	0	33	0	0
Desembocadura del Segura	3	0	0	2	0	0	1	0	0
P.N. Lagunas de La Mata-Torrevieja	0	0	0	6	0	0	67	0	0
Hondo de Amorós	0	0	0	0	0	0	0	0	0
Embalse de Elche	3	1882	0	17	0	0	2	0	0
Embalse de La Pedrera	0	0	0	0	3	0	8	0	0
Charca del Prado	0	0	0	0	0	0	0	0	0
EDAR Pilar de la Horadada	0	0	0	0	0	0	0	0	0
Charca de la Manzanilla	0	0	0	1	4	0	1	0	0
EDAR Santa Pola	0	0	0	0	0	0	0	0	0
Río Seco (El Campello)	1	3	2	0	0	0	1	0	0
TOTALES	24	2885	6	2780	222	296	1694	0	1

MORITOS Y ESPÁTULAS	<i>P. falcinellus</i>	<i>P. leucorodia</i>
Embalse de Uldecona	0	0
Marjal de Peñiscola	0	0
Embalse de Sitjar	0	0
Toll Pla dels Olivars	0	0
P. N. Prat de Cabanes-Torreblanca	0	0
Embalse de M ^a Cristina	0	0
Desembocadura Riu Sec	0	0
Delta del Millars	0	0
Clot de la Mare de Déu	0	0
Marjal de Almenara	930	0
Marjal dels Moros	0	0
Marjal de Rafalell y Vistabella	0	0
Desembocadura del Carraixet	0	0
Cauce nuevo río Turia	0	0
Represa de Domeño	0	0
Embalse de Loriguilla	0	0
Embalse de Benagéber	0	0
P. N. de L'Albufera	4.964	0
Embalse de Buseo	0	0
Embalse de Embarcaderos	0	0
Embalse de Beniarrés	0	0
Embalse de Bellús	0	0
Marjal de Xeresa-Xeraco	0	0
Marjal de Pego-Oliva	343	0
Albufera de Gaianes	0	0
Embalse de Crevillente	0	0
Saladar de Aguamarga	0	0
Clot de Galvany	0	0
P. N. Salinas de Santa Pola	200	20
P. N. El Hondo	96	3
Desembocadura del Segura	0	0
P.N. Lagunas de La Mata-Torrevieja	0	0
Hondo de Amorós	0	0
Embalse de Elche	0	0
Embalse de La Pedrera	0	0
Charca del Prado	0	0
EDAR Pilar de la Horadada	0	0
Charca de la Manzanilla	0	0
EDAR Santa Pola	0	0
Río Seco (El Campello)	0	0
TOTALES	6.533	23

FLAMENCOS	<i>P. roseus</i>
Embalse de Ulldecona	0
Marjal de Peñiscola	0
Embalse de Sitjar	0
Toll Pla dels Olivars	0
P. N. Prat de Cabanes-Torreblanca	0
Embalse de M ^a Cristina	0
Desembocadura Riu Sec	0
Delta del Millars	0
Clot de la Mare de Déu	0
Marjal de Almenara	0
Marjal dels Moros	0
Marjal de Rafalell y Vistabella	0
Desembocadura del Carraixet	0
Cauce nuevo río Turia	0
Represa de Domeño	0
Embalse de Loriguilla	0
Embalse de Benagéber	0
P. N. de L'Albufera	4.101
Embalse de Buseo	0
Embalse de Embarcaderos	0
Embalse de Beniarrés	0
Embalse de Bellús	0
Marjal de Xeresa-Xeraco	0
Marjal de Pego-Oliva	0
Albufera de Gaianes	0
Embalse de Crevillente	0
Saladar de Aguamarga	0
Clot de Galvany	9
P. N. Salinas de Santa Pola	2.236
P. N. El Hondo	786
Desembocadura del Segura	0
P.N. Lagunas de La Mata-Torrevieja	19
Hondo de Amorós	0
Embalse de Elche	0
Embalse de La Pedrera	0
Charca del Prado	0
EDAR Pilar de la Horadada	0
Charca de la Manzanilla	0
EDAR Santa Pola	0
Río Seco (El Campello)	0
TOTALES	7.151

ANÁTIDAS (I)	<i>A. anser</i>	<i>T. tadorna</i>	<i>A. penelope</i>	<i>A. crecca</i>	<i>A. platyrhynchos</i>	<i>A. acuta</i>	<i>A. clypeata</i>	<i>A. strepera</i>	<i>N. rufina</i>
Embalse de Ulldecona	0	0	0	0	0	0	0	0	0
Marjal de Peñiscola	3	0	0	0	58	0	0	0	0
Embalse de Sitjar	0	0	0	0	13	0	0	0	0
Toll Pla dels Olivars	0	0	0	0	0	0	0	0	0
P. N. Prat de Cabanes-Torreblanca	0	0	0	3	27	0	0	0	7
Embalse de M ^a Cristina	0	0	0	0	12	0	0	0	0
Desembocadura Riu Sec	0	0	0	0	10	0	0	0	0
Delta del Millars	0	0	0	41	18	0	22	0	0
Clot de la Mare de Déu	0	0	0	0	32	0	0	0	0
Marjal de Almenara	0	18	0	0	9	1	4	0	2
Marjal dels Moros	0	0	0	360	116	0	110	4	2
Marjal de Rafalell y Vistabella	0	0	0	68	284	0	0	0	5
Desembocadura del Carraixet	0	0	0	0	63	0	0	0	0
Cauce nuevo río Turia	0	0	0	0	0	0	0	0	0
Represa de Domeño	0	0	0	0	0	0	0	0	0
Embalse de Loriguilla	0	0	0	0	0	0	0	0	0
Embalse de Benagéber	0	0	0	0	0	0	0	0	0
P. N. de L'Albufera	0	356	294	2.062	10.423	31	17.936	219	6.379
Embalse de Buseo	0	0	0	0	0	0	0	0	0
Embalse de Embarcaderos	0	0	0	0	16	0	0	0	0
Embalse de Beniarrés	0	0	0	0	127	0	0	0	0
Embalse de Bellús	0	0	0	0	43	0	8	0	0
Marjal de Xeresa-Xeraco	0	0	0	0	20	0	0	0	0
Marjal de Pego-Oliva	0	0	0	1	22	0	0	0	0
Albufera de Gaianes	0	0	0	4	18	0	4	0	0
Embalse de Crevillente	0	0	0	0	0	0	0	0	0
Saladar de Aguamarga	0	0	0	0	0	0	0	0	0
Clot de Galvany	0	0	0	38	72	0	139	0	10
P. N. Salinas de Santa Pola	0	307	20	2	48	0	152	0	6
P. N. El Hondo	0	2.731	0	898	72	50	7.184	0	449
Desembocadura del Segura	0	0	0	0	3	0	0	0	0
P.N. Lagunas de La Mata-Torrevieja	0	143	0	0	3	0	2	0	0
Hondo de Amorós	0	0	0	0	0	0	0	0	0
Embalse de Elche	0	0	0	21	33	0	36	0	0
Embalse de La Pedrera	0	12	0	0	97	0	0	0	0
Charca del Prado	0	0	0	6	4	0	0	0	0
EDAR Pilar de la Horadada	0	0	0	0	0	0	0	0	0
Charca de la Manzanilla	0	0	0	0	0	0	0	0	0
EDAR Santa Pola	0	14	5	0	11	0	130	0	18
Río Seco (El Campello)	0	0	0	0	8	0	0	0	0
TOTALES	3	3.581	319	3.504	11.662	82	25.727	223	6.878

ANÁTIDAS (II)	<i>A. querquedula</i>	<i>M. angustirostris</i>	<i>A. ferina</i>	<i>A. fuligula</i>	<i>A. nyroca</i>	<i>O. leucocephala</i>	<i>A. fabalis</i>
Embalse de Ulldecona	0	0	0	0	0	0	0
Marjal de Peñiscola	0	0	0	0	0	0	0
Embalse de Sitjar	0	0	0	0	0	0	0
Toll Pla dels Olivars	0	0	0	0	0	0	0
P. N. Prat de Cabanes-Torreblanca	0	0	0	0	0	0	0
Embalse de M ^a Cristina	0	0	0	0	0	0	0
Desembocadura Riu Sec	0	0	0	0	0	0	0
Delta del Millars	0	0	0	0	0	0	0
Clot de la Mare de Déu	0	0	0	0	0	0	0
Marjal de Almenara	0	0	0	0	0	0	0
Marjal dels Moros	0	0	0	0	0	0	0
Marjal de Rafalell y Vistabella	0	0	0	0	0	0	0
Desembocadura del Carraixet	0	0	0	0	0	0	0
Cauce nuevo río Turia	0	0	0	0	0	0	0
Represa de Domeño	0	0	0	0	0	0	0
Embalse de Loriguilla	0	0	0	0	0	0	0
Embalse de Benagéber	0	0	0	0	0	0	0
P. N. de L'Albufera	1	1	358	1	1	0	0
Embalse de Buseo	0	0	0	0	0	0	0
Embalse de Embarcaderos	0	0	0	0	0	0	0
Embalse de Beniarrés	0	0	0	0	0	0	0
Embalse de Bellús	0	0	0	0	0	0	0
Marjal de Xeresa-Xeraco	0	0	0	0	0	0	0
Marjal de Pego-Oliva	0	0	0	0	0	0	0
Albufera de Gaianes	0	0	0	0	0	0	0
Embalse de Crevillente	0	0	0	0	0	0	0
Saladar de Aguamarga	0	0	0	0	0	0	0
Clot de Galvany	0	0	11	0	0	33	0
P. N. Salinas de Santa Pola	0	0	9	0	0	0	0
P. N. El Hondo	0	0	508	13	2	9	0
Desembocadura del Segura	0	0	0	0	0	0	0
P.N. Lagunas de La Mata-Torrevieja	0	0	0	0	0	0	0
Hondo de Amorós	0	0	0	0	0	0	0
Embalse de Elche	0	0	18	0	3	5	0
Embalse de La Pedrera	0	0	0	0	0	0	0
Charca del Prado	0	0	0	0	0	0	0
EDAR Pilar de la Horadada	0	0	43	0	0	3	0
Charca de la Manzanilla	0	0	0	0	0	0	0
EDAR Santa Pola	0	0	35	0	0	0	0
Río Seco (El Campello)	0	0	0	0	0	0	0
TOTALES	1	1	982	14	6	50	0

RÁLIDOS	<i>R. aquaticus</i>	<i>G. chloropus</i>	<i>P. porphyrio</i>	<i>F. atra</i>	<i>F. cristata</i>
Embalse de Ulldecona	0	0	0	0	0
Marjal de Peñiscola	0	40	0	0	0
Embalse de Sitjar	0	0	0	0	0
Toll Pla dels Olivars	0	3	0	0	0
P. N. Prat de Cabanes-Torreblanca	19	110	35	434	0
Embalse de M ^a Cristina	0	0	0	0	0
Desembocadura Riu Sec	0	29	0	0	0
Delta del Millars	1	29	3	45	0
Clot de la Mare de Déu	0	41	0	13	0
Marjal de Almenara	13	418	62	373	0
Marjal dels Moros	6	75	9	16	0
Marjal de Rafalell y Vistabella	0	0	0	0	0
Desembocadura del Carraixet	1	125	17	100	0
Cauce nuevo río Turia	0	0	0	51	0
Represa de Domeño	0	0	0	0	0
Embalse de Loriguilla	0	0	0	0	0
Embalse de Benagéber	0	0	0	0	0
P. N. de L'Albufera	7	+	70	894	0
Embalse de Buseo	0	0	0	0	0
Embalse de Embarcaderos	0	0	0	16	0
Embalse de Beniarrés	0	0	0	11	0
Embalse de Bellús	0	0	0	47	0
Marjal de Xeresa-Xeraco	20	250	25	35	0
Marjal de Pego-Oliva	6	66	6	16	0
Albufera de Gaianes	0	18	3	182	0
Embalse de Crevillente	0	0	0	0	0
Saladar de Aguamarga	0	0	0	0	0
Clot de Galvany	1	14	7	370	0
P. N. Salinas de Santa Pola	8	174	12	508	1
P. N. El Hondo	9	380	34	1.005	3
Desembocadura del Segura	0	4	0	66	0
P.N. Lagunas de La Mata-Torrevieja	0	0	0	0	0
Hondo de Amorós	0	0	0	0	0
Embalse de Elche	3	27	3	175	0
Embalse de La Pedrera	0	0	0	0	0
Charca del Prado	0	0	0	0	0
EDAR Pilar de la Horadada	0	6	0	6	0
Charca de la Manzanilla	0	3	4	9	0
EDAR Santa Pola	0	4	0	45	0
Río Seco (El Campello)	1	56	0	0	0
TOTALES	95	+	290	4.417	4

LIMÍCOLAS (I)	<i>H. ostralegus</i>	<i>B. oedincnemus</i>	<i>H. himantopus</i>	<i>R. avosetta</i>	<i>C. dubius</i>	<i>C. hiaticula</i>	<i>C. alexandrinus</i>	<i>P. apricaria</i>	<i>P. squatarola</i>	<i>V. vanellus</i>
Embalse de Uldecona	0	0	0	0	0	0	0	0	0	0
Marjal de Peñiscola	0	0	0	0	0	0	0	0	0	0
Embalse de Sitjar	0	0	0	0	0	0	0	0	0	0
Toll Pla dels Olivars	0	0	0	0	0	0	0	0	0	0
P. N. Prat de Cabanes-Torreblanca	0	0	0	0	0	0	3	0	0	1
Embalse de M ^a Cristina	0	0	0	0	0	0	0	0	0	0
Desembocadura Riu Sec	0	0	0	0	0	0	1	33	0	17
Delta del Millars	0	0	0	0	0	0	0	0	0	0
Clot de la Mare de Déu	0	0	0	0	0	0	0	0	0	0
Marjal de Almenara	0	0	10	0	5	0	0	23	0	0
Marjal dels Moros	0	0	0	0	0	0	0	0	0	0
Marjal de Rafalell y Vistabella	0	0	0	0	0	0	0	0	0	0
Desembocadura del Carraixet	0	0	0	0	0	0	0	0	0	0
Cauce nuevo río Turia	0	0	0	0	0	0	0	0	0	0
Represa de Domeño	0	0	0	0	0	0	0	0	0	0
Embalse de Loriguilla	0	0	0	0	0	0	0	0	0	0
Embalse de Benagéber	0	0	0	0	0	0	0	0	0	0
P. N. de L'Albufera	0	0	422	55	12	28	9	133	53	2.593
Embalse de Buseo	0	0	0	0	0	0	0	0	0	0
Embalse de Embarcaderos	0	0	0	0	0	0	0	0	0	0
Embalse de Beniarrés	0	0	0	0	0	0	0	0	0	0
Embalse de Bellús	0	0	0	0	1	0	0	0	0	20
Marjal de Xeresa-Xeraco	0	0	0	0	0	0	0	0	0	0
Marjal de Pego-Oliva	0	0	0	0	0	0	0	0	0	33
Albufera de Gaianes	0	0	0	0	0	0	0	0	0	0
Embalse de Crevillente	0	0	0	0	0	0	0	0	0	0
Saladar de Aguamarga	0	0	0	0	0	0	0	5	0	0
Clot de Galvany	0	0	0	0	0	0	0	0	0	0
P. N. Salinas de Santa Pola	0	0	39	710	0	0	28	1	2	0
P. N. El Hondo	0	0	109	51	46	2	41	11	0	670
Desembocadura del Segura	0	0	0	0	0	0	0	0	0	0
P.N. Lagunas de La Mata-Torrevieja	0	323	40	3	3	0	56	284	13	0
Hondo de Amorós	0	0	0	0	0	0	0	0	0	0
Embalse de Elche	0	0	3	0	0	0	0	0	0	0
Embalse de La Pedrera	0	0	0	0	0	0	0	0	0	0
Charca del Prado	0	0	0	0	0	0	0	0	0	0
EDAR Pilar de la Horadada	0	0	0	0	0	0	0	0	0	0
Charca de la Manzanilla	0	0	0	0	0	0	0	0	0	0
EDAR Santa Pola	0	0	30	0	0	0	0	0	0	0
Río Seco (El Campello)	0	0	0	0	0	0	0	0	0	0
TOTALES	0	323	653	819	67	30	138	490	68	3.334

LIMÍCOLAS (II)	<i>C. alba</i>	<i>C. minuta</i>	<i>C. ferruginea</i>	<i>C. alpina</i>	<i>P. pugnax</i>	<i>L. minimus</i>	<i>G. gallinago</i>	<i>L. limosa</i>	<i>L. lapponica</i>	<i>N. arquata</i>
Embalse de Ulldecona	0	0	0	0	0	0	0	0	0	0
Marjal de Peñíscola	0	0	0	0	0	0	0	0	0	0
Embalse de Sitjar	0	0	0	0	0	0	0	0	0	0
Toll Pla dels Olivars	0	0	0	0	0	0	0	0	0	0
P. N. Prat de Cabanes-Torreblanca	0	0	0	0	0	0	7	0	0	0
Embalse de M ^a Cristina	0	0	0	0	0	0	0	0	0	0
Desembocadura Riu Sec	3	0	0	0	0	0	1	0	0	0
Delta del Millars	0	0	0	0	0	0	0	0	0	0
Clot de la Mare de Déu	0	0	0	0	0	0	0	0	0	0
Marjal de Almenara	0	3	0	6	0	0	0	0	0	0
Marjal dels Moros	0	0	0	0	0	0	9	0	0	0
Marjal de Rafalell y Vistabella	0	0	0	0	0	0	0	0	0	0
Desembocadura del Carraixet	0	0	0	0	0	0	0	0	0	0
Cauce nuevo río Turia	0	0	0	0	0	0	0	0	0	0
Represa de Domeño	0	0	0	0	0	0	0	0	0	0
Embalse de Loriguilla	0	0	0	0	0	0	0	0	0	0
Embalse de Benagéber	0	0	0	0	0	0	0	0	0	0
P. N. de L'Albufera	56	23	0	821	118	+	+	263	0	0
Embalse de Buseo	0	0	0	0	0	0	0	0	0	0
Embalse de Embarcaderos	0	0	0	0	0	0	0	0	0	0
Embalse de Beniarrés	0	0	0	0	0	0	0	0	0	0
Embalse de Bellús	0	0	0	0	0	0	0	0	0	0
Marjal de Xeresa-Xeraco	0	0	0	0	0	0	0	0	0	0
Marjal de Pego-Oliva	0	0	0	0	0	4	0	0	0	0
Albufera de Gaianes	0	0	0	0	0	0	0	0	0	0
Embalse de Crevillente	0	0	0	0	0	0	0	0	0	0
Saladar de Aguamarga	0	0	0	0	0	0	0	0	0	0
Clot de Galvany	0	0	0	0	0	0	0	0	0	0
P. N. Salinas de Santa Pola	15	7	0	6	0	0	7	5	0	1
P. N. El Hondo	0	386	0	295	139	0	3	0	0	0
Desembocadura del Segura	3	0	0	0	0	0	0	0	0	0
P.N. Lagunas de La Mata-Torrevieja	35	226	0	351	0	0	0	0	0	0
Hondo de Amorós	0	0	0	0	0	0	0	0	0	0
Embalse de Elche	0	0	0	0	0	0	0	0	0	0
Embalse de La Pedrera	0	0	0	0	0	0	0	0	0	0
Charca del Prado	0	0	0	0	0	0	0	0	0	0
EDAR Pilar de la Horadada	0	0	0	0	0	0	1	0	0	0
Charca de la Manzanilla	0	0	0	0	0	0	0	0	0	0
EDAR Santa Pola	0	8	1	0	0	0	0	0	0	0
Río Seco (El Campello)	0	0	0	0	0	0	0	0	0	0
TOTALES	112	653	1	1.479	257	+	+	268	0	1

LIMÍCOLAS (III)	<i>T. erythropus</i>	<i>T. totanus</i>	<i>T. nebularia</i>	<i>T. ochropus</i>	<i>T. glareola</i>	<i>A. interpres</i>	<i>A. hypoleucos</i>	<i>N. phaeopus</i>
Embalse de Uldecona	0	0	0	0	0	0	0	0
Marjal de Peñiscola	0	0	0	0	0	0	0	1
Embalse de Sitjar	0	0	0	0	0	0	0	0
Toll Pla dels Olivars	0	0	0	0	0	0	0	0
P. N. Prat de Cabanes-Torreblanca	0	0	0	0	0	0	0	0
Embalse de M ^a Cristina	0	0	0	0	0	0	5	0
Desembocadura Riu Sec	0	0	0	0	0	0	0	0
Delta del Millars	0	0	0	0	0	0	0	0
Clot de la Mare de Déu	0	0	0	0	0	0	0	0
Marjal de Almenara	0	0	0	9	0	0	2	0
Marjal dels Moros	0	0	0	2	0	0	0	0
Marjal de Rafalell y Vistabella	0	0	0	1	0	0	0	0
Desembocadura del Carraixet	0	0	0	0	0	0	0	0
Cauce nuevo río Turia	0	0	0	0	0	0	0	0
Represa de Domeño	0	0	0	0	0	0	0	0
Embalse de Loriguilla	0	0	0	0	0	0	0	0
Embalse de Benagéber	0	0	0	0	0	0	0	0
P. N. de L'Albufera	3	3	57	24	2	0	7	0
Embalse de Buseo	0	0	0	0	0	0	0	0
Embalse de Embarcaderos	0	0	0	0	0	0	0	0
Embalse de Beniarrés	0	0	0	0	0	0	0	0
Embalse de Bellús	0	0	0	1	0	0	1	0
Marjal de Xeresa-Xeraco	0	0	0	0	0	0	0	0
Marjal de Pego-Oliva	0	0	0	0	0	0	0	0
Albufera de Gaianes	0	0	0	0	0	0	0	0
Embalse de Crevillente	0	0	0	0	0	0	0	0
Saladar de Aguamarga	0	0	0	0	0	0	0	0
Clot de Galvany	0	0	0	0	0	0	0	0
P. N. Salinas de Santa Pola	0	4	1	0	0	0	1	0
P. N. El Hondo	0	4	0	0	0	0	0	0
Desembocadura del Segura	0	0	0	0	0	0	1	0
P.N. Lagunas de La Mata-Torrevieja	0	1	2	0	0	1	0	0
Hondo de Amorós	0	0	0	0	0	0	0	0
Embalse de Elche	0	0	0	1	0	0	0	0
Embalse de La Pedrera	0	0	0	0	0	0	0	0
Charca del Prado	0	0	0	0	0	0	0	0
EDAR Pilar de la Horadada	0	0	0	0	0	0	0	0
Charca de la Manzanilla	0	0	0	0	0	0	0	0
EDAR Santa Pola	0	0	1	6	0	0	10	0
Río Seco (El Campello)	0	0	0	0	0	0	0	0
TOTALES	3	12	61	44	2	1	27	1

GAVIOTAS Y CHARRANES	<i>L. melanocephalus</i>	<i>C. hybrida</i>	<i>L. ridibundus</i>	<i>L. genei</i>	<i>L. audouinii</i>	<i>L. fuscus</i>	<i>L. michahellis</i>	<i>S. caspia</i>	<i>S. sandvicensis</i>
Embalse de Ulldecona	0	0	0	0	0	0	0	0	0
Marjal de Peñiscola	13	0	710	0	0	32	36	0	9
Embalse de Sitjar	0	0	0	0	0	2	850	0	0
Toll Pla dels Olivars	0	0	0	0	0	0	0	0	0
P. N. Prat de Cabanes-Torreblanca	0	0	2	0	0	0	38	0	0
Embalse de M ^a Cristina	0	0	0	0	0	0	0	0	0
Desembocadura Riu Sec	0	0	22	0	0	115	8	0	2
Delta del Millars	0	0	0	0	0	0	15	0	0
Clot de la Mare de Déu	0	0	280	0	0	0	0	0	0
Marjal de Almenara	4	0	2.110	0	7	68	29	0	0
Marjal dels Moros	0	0	0	0	0	0	2	0	0
Marjal de Rafalell y Vistabella	0	0	3	0	0	0	0	0	0
Desembocadura del Carraixet	0	0	15	0	0	0	0	0	0
Cauce nuevo río Turia	0	0	116	0	0	15	0	0	0
Represa de Domeño	0	0	0	0	0	0	0	0	0
Embalse de Loriguilla	0	0	0	0	0	0	0	0	0
Embalse de Benagéber	0	0	0	0	0	0	0	0	0
P. N. de L'Albufera	0	0	25.897	0	22	4.059	7	0	56
Embalse de Buseo	0	0	0	0	0	0	0	0	0
Embalse de Embarcaderos	0	0	0	0	0	0	0	0	0
Embalse de Beniarrés	0	0	6	0	0	0	0	0	0
Embalse de Bellús	0	0	45	0	0	0	0	0	0
Marjal de Xeresa-Xeraco	0	0	0	0	0	0	8	0	0
Marjal de Pego-Oliva	0	0	122	0	1	0	33	0	0
Albufera de Gaianes	0	0	0	0	0	0	0	0	0
Embalse de Crevillente	0	0	0	0	0	0	12	0	0
Saladar de Aguamarga	0	0	0	0	0	0	0	0	0
Clot de Galvany	0	0	0	0	0	0	0	0	0
P. N. Salinas de Santa Pola	0	1	319	120	26	26	847	2	0
P. N. El Hondo	0	0	28	0	0	0	5	0	0
Desembocadura del Segura	4	0	1.320	7	0	0	5	0	0
P.N. Lagunas de La Mata-Torrevieja	69	0	1.006	469	21	1.141	170	0	0
Hondo de Amorós	0	0	12	0	0	0	0	0	0
Embalse de Elche	0	0	0	0	0	0	0	0	0
Embalse de La Pedrera	0	0	0	0	0	26	294	0	0
Charca del Prado	0	0	0	0	0	0	0	0	0
EDAR Pilar de la Horadada	0	0	0	0	0	0	0	0	0
Charca de la Manzanilla	0	0	0	0	0	0	0	0	0
EDAR Santa Pola	0	0	200	0	0	0	0	0	0
Río Seco (El Campello)	0	0	0	0	0	0	0	0	0
TOTALES	90	1	32.213	596	77	5.484	2.359	2	67

RAPACES	<i>C. aeruginosus</i>	<i>P. haliaetus</i>
Embalse de Uldecona	0	0
Marjal de Peñiscola	0	0
Embalse de Sitjar	0	0
Toll Pla dels Olivars	0	0
P. N. Prat de Cabanes-Torreblanca	13	0
Embalse de M ^a Cristina	0	0
Desembocadura Riu Sec	0	0
Delta del Millars	2	0
Clot de la Mare de Déu	0	0
Marjal de Almenara	20	0
Marjal dels Moros	12	0
Marjal de Rafalell y Vistabella	1	0
Desembocadura del Carraixet	0	0
Cauce nuevo río Turia	0	0
Represa de Domeño	0	0
Embalse de Loriguilla	0	0
Embalse de Benagéber	0	0
P. N. de L'Albufera	128	2
Embalse de Buseo	0	0
Embalse de Embarcaderos	3	0
Embalse de Beniarrés	0	0
Embalse de Bellús	2	0
Marjal de Xeresa-Xeraco	4	0
Marjal de Pego-Oliva	10	0
Salinas de Calpe	0	0
Embalse de Crevillente	0	0
Saladar de Aguamarga	0	0
Clot de Galvany	3	0
P. N. Salinas de Santa Pola	20	6
P. N. El Hondo	105	0
Desembocadura del Segura	0	0
P.N. Lagunas de La Mata-Torrevieja	1	0
Hondo de Amorós	1	0
Embalse de Elche	2	0
Embalse de La Pedrera	3	0
Charca del Prado	0	0
EDAR Pilar de la Horadada	0	0
Charca de la Manzanilla	1	0
EDAR Santa Pola	0	0
Río Seco (El Campello)	0	0
TOTALES	331	8

Han participado en el Censo:

- Embalse de Uldecona:** Centre de Recuperació de Fauna Forn del Vidre.
Teresa de Chiclana, Sara Ferreras, Martín Surroca.
- Marjal de Peñíscola:** Centre de Recuperació de Fauna Forn del Vidre.
Teresa de Chiclana, Sara Ferreras, Martín Surroca.
- Embalse de Sitjar:** Jordi Miralles, Pepe Greño.
- Toll Pla dels Olivars:** Jordi Miralles, Pepe Greño.
- Prat de Cabanes-Torreblanca:** P.N. Prat de Cabanes-Torreblanca.
Jesús Tena Caballer, Isabel de la Torre Martínez.
- Embalse de M^a Cristina:** Servicios Territoriales de Castellón.
Agente Medioambiental: Gregorio Ros Montolío.
Jordi Miralles, Pepe Greño.
- Desembocadura riu Sec de Castelló:** Servicios Territoriales de Castellón.
Agente Medioambiental: Gregorio Ros Montolío.
- Delta del Millars:** Servicios Territoriales de Castellón.
Agente Medioambiental: Gregorio Ros Montolío.
- Clot de la Mare de Déu:** Servicios Territoriales de Castellón.
Agente Medioambiental: Gregorio Ros Montolío.
- Marjal de Almenara:** SEO/BirdLife. Antonio Alcocer.
- Marjal dels Moros:** SEO/BirdLife. Antonio Alcocer.
- Marjal de Rafalell y Vistabella:** SEO/BirdLife. Pablo Vera, Carles Barbastre.
- Desembocadura del barranco del Carraixet:** SEO/BirdLife. Pablo Vera, Carles Barbastre.
- Cauce nuevo río Turia:** SEO/BirdLife. Pablo Vera, Carles Barbastre.
- Represa de Domeño:** Servicio de Vida Silvestre: Alejandro Ribes, Covadonga Viedma.
- Embalse de Loriguilla:** Servicio de Vida Silvestre: Alejandro Ribes, Covadonga Viedma.
- Embalse de Benagéber:** Servicio de Vida Silvestre: Alejandro Ribes, Covadonga Viedma.
- P.N. L'Albufera:** SEO/BirdLife: Pablo Vera, Anna Valentín, Bosco Dies, Toni Alcocer, Vicent Llorens.
Servicio Conservación Ambientes Acuáticos, Servicio Devesa-Albufera, Ajuntament de València: Joanmi Benavent, J. Ignacio Dies, Miguel Chardí, Iván Ruiz, Guillermo García.
- Embalse de Buseo:** Servicio de Vida Silvestre: Alejandro Ribes, Covadonga Viedma.
- Embalse de Embarcaderos:** Servicios Territoriales de Valencia.
Agentes Medioambientales: Nieves Avilés, Mercedes Piera.
- Embalse de Beniarrés:** Jorge Boronat.
- Embalse de Bellús:** Jorge Boronat, Daniel Musitu.
- Marjal de Xeresa-Xeraco:** Jesús Villaplana.
- Marjal de Pego-Oliva:** Servicios Territoriales de Alicante.
Agentes Medioambientales: Eva Montilla, Carlos Visera, Ferrán Miralles.
Personal del P.N. Pego-Oliva: Joseba Rodríguez, Ignacio Segura, José Antonio Camarena, Yolanda Saragosí.
Carlos Bañuls, Mónica Palonés.
- Albufera de Gaianes:** Jorge Boronat.
- Embalse de Crevillente:** Servicios Territoriales de Alicante.
Agente Medioambiental: José Luis Echevarrías.
- Saladar de Aguamarga:** Servicios Territoriales de Alicante.
Agentes Medioambientales: Luis Fidel Sarmiento, Enrique Tercero.

- Clot de Galvany:** Centre de Recuperació de Fauna Santa Faz: Marcos Ferrández.
Ayto. de Elche.
- P.N. Salinas de Santa Pola:** Centre de Recuperació de Fauna Santa Faz: Marcos Ferrández.
AHTSA: Sergio Arroyo, Jacobo Ramos, Óscar Aldeguer.
- P.N. El Hondo:** Centre de Recuperació de Fauna Santa Faz: Marcos Ferrández.
Servicios Territoriales de Alicante. Agente Medioambiental: José Luis Echevarrías.
AHTSA: Sergio Arroyo, Jana Marco, Óscar Aldeguer.
- Desembocadura del Segura:** AHTSA: Sergio Arroyo.
- P.N. Lagunas de La Mata-Torrevieja:** Centre de Recuperació de Fauna Santa Faz: Marcos Ferrández.
Personal P.N. Lagunas de La Mata-Torrevieja: Justo Ferrer, Silvia Moyá.
AHTSA: Sergio Arroyo.
- Hondo de Amorós:** Centre de Recuperació de Fauna Santa Faz: Marcos Ferrández.
AHTSA: Sergio Arroyo.
- Embalse de Elche:** Centre de Recuperació de Fauna Santa Faz: Marcos Ferrández.
AHTSA: Óscar Aldeguer.
- Embalse de La Pedrera:** Centre de Recuperació de Fauna Santa Faz: Marcos Ferrández.
Charca del Prado: AHTSA: Sergio Arroyo.
- EDAR Pilar de la Horadada:** Centre de Recuperació de Fauna Santa Faz: Marcos Ferrández.
- Charca de la Manzanilla:** AHTSA: Sergio Arroyo.
- EDAR Santa Pola:** AHTSA: Óscar Aldeguer.
- Río Seco (El Campello):** Servicios Territoriales de Alicante.
Agente Medioambiental: Luis Fidel Sarmiento.

Ha sido compilado por: Juan Antonio Gómez López. Servicio de Vida Silvestre.