

INFORME TÉCNICO 07/2018

Censos de Aves Acuáticas Nidificantes
en las Zonas Húmedas
de la Comunitat Valenciana. Año 2018



Desembocadura del riu Millars a Almassora.

Servei de Vida Silvestre
Direcció General de Medi Natural i d'Avaluació Ambiental
Novembre 2018



**GENERALITAT
VALENCIANA**

Conselleria d'Agricultura,
Medi Ambient, Canvi Climàtic
i Desenvolupament Rural

CENSOS DE AVES ACUÁTICAS NIDIFICANTES EN LAS ZONAS HÚMEDAS DE LA COMUNITAT VALENCIANA. AÑO 2018.

Algunos aspectos a destacar de los “CENSOS DE AVES ACUÁTICAS NIDIFICANTES EN LAS ZONAS HÚMEDAS DE LA COMUNITAT VALENCIANA. AÑO 2018”.

En el censo de aves acuáticas nidificantes en las zonas húmedas de la Comunitat Valenciana de 2018 se han contabilizado un total de 21.769 parejas reproductoras pertenecientes a 44 especies distintas. Se han visitado 33 humedales y han participado más de 60 censadores.

En líneas generales se puede decir que la temporada de nidificación de 2018 no ha sido especialmente buena, más bien al contrario. Los resultados finales indican bajos contingentes en los diferentes grupos de aves acuáticas con la excepción del de láridos y charranes que ha experimentado un aumento apreciable en comparación con años anteriores. En todo caso, estos censos más bajos de lo habitual están directamente relacionados con los pobres resultados obtenidos tanto en el P. N. l'Albufera como en el de El Hondo.

En el grupo de zampullines y somormujos sorprende especialmente el escaso número de parejas de zampullín chico en el P. N. l'Albufera, el más bajo de la serie histórica (35 años), sobre todo teniendo en cuenta la reciente recupera-

ción de los macrófitos en el lago. También el somormujo, con un total de 59 parejas, presenta los números más bajos de esta serie.

Las ardeidas continúan con el descenso ya detectado en años anteriores (de las 8.810 parejas de 2014 a las 3.418 actuales). En 2018 este descenso, aunque apreciable en la mayoría de las especies, ha sido más evidente en avetoriello y garcilla bueyera, en ambos casos con las cifras más bajas de la serie histórica. También ofrecen números inferiores a otros años garcilla cangrejera y garceta común. Todos estos descensos están directamente relacionados con los escasos resultados obtenidos en el P. N. l'Albufera. Tan solo la garza real, con 671 parejas, mantiene muy buenas poblaciones (a destacar las 43 parejas que se dan cita en el embalse de Beniarrés). Comentar por último que el morito detiene su espectacular progresión y se estabiliza en torno a las 700 parejas.

Siguiendo con la línea de los anteriores grupos, tampoco el de las anátidas, con menos de 2.700 parejas en total, ha tenido un buen

año. Las 16 parejas de ánade friso, las 71 de porrón común o las 12 de malvasía cabeciblanca (tan solo 3 parejas en El Hondo) son conteos extremadamente bajos. Aunque peor la he ido al pato colorado que, con 81 parejas, suponen el censo más escaso de la serie histórica. Por su parte, la cerceta pardilla, con 6 parejas (todas en El Hondo), sigue sin salir de su situación crítica.

Algo similar se puede indicar para la focha común que también se sitúa en el mínimo histórico (solo 286 parejas).

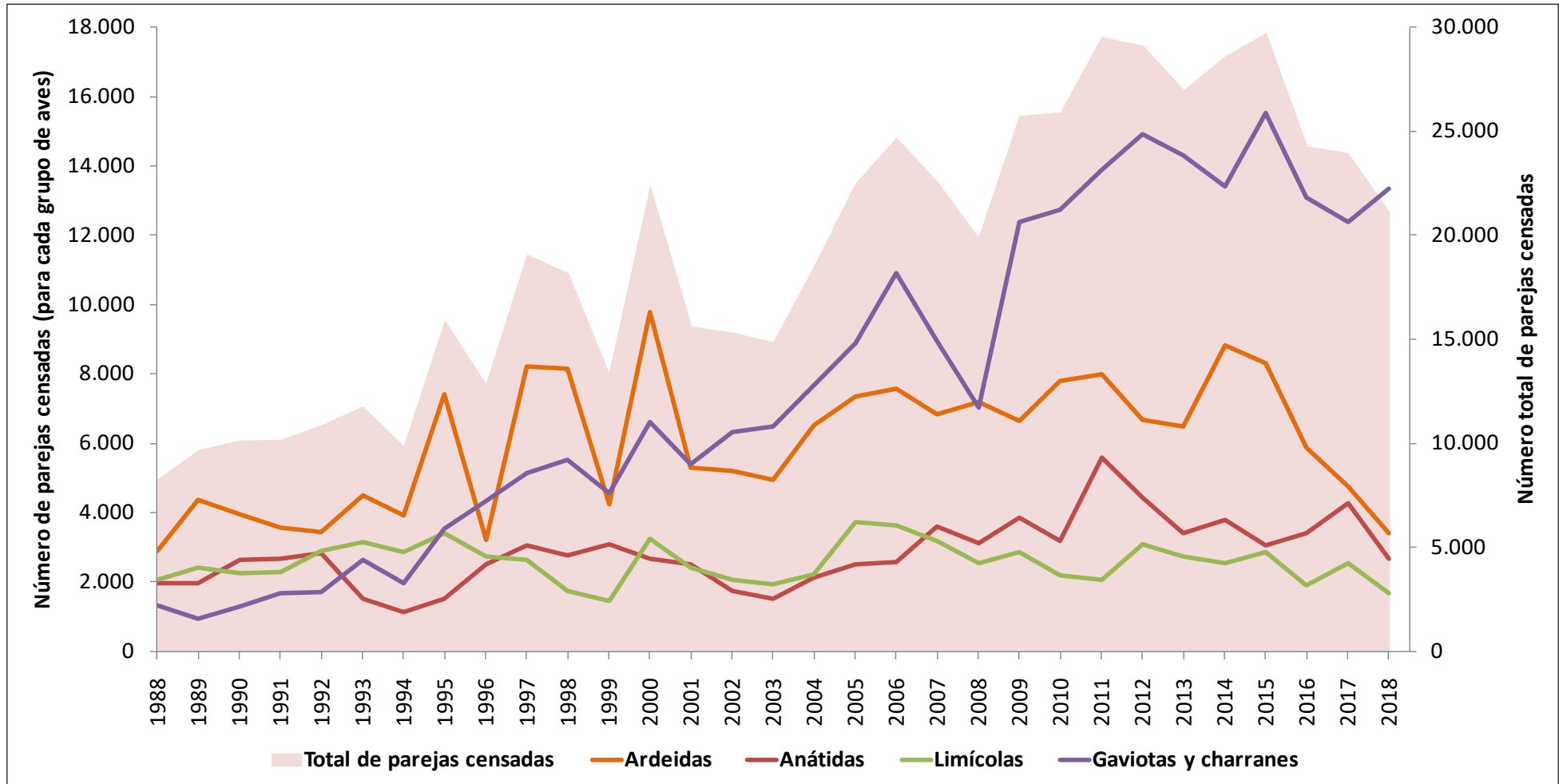
Entre los limícolas se pueden destacar las 992 parejas de cigüeñuela, la mitad de las censadas en 2017 (con números muy bajos en l'Albufera, El Hondo, las Salinas de Santa Pola y las lagunas saladas de La Mata y Torrevieja). Y sigue siendo especialmente preocupante el continuo descenso del chorlito patinegro que, con 133 parejas, es el segundo registro más bajo de la serie histórica.

Por contra, el grupo de los láridos es el que mejor se ha comportado en esta estación de reproducción. Ha habido máximos históricos

para gaviota patiamarilla (con 499 parejas localizadas principalmente en los puertos de Castellón y Valencia), para cabecinegra (con 563 parejas de las que 400 se concentraron en el P. N. de las lagunas de la Mata-Torrevieja) y para gaviota de Audouin (con 6.723 parejas, con buenas colonias de cría en el puerto de Castellón, en la laguna salada de Torrevieja y con un aumento notable en la colonia del puerto de Valencia). También ha sido una buena primavera para gaviota picofina (con 754 parejas, casi todas en humedales costeros del sur de la provincia de Alicante), para pagaza piconegra (con 829 parejas y un aumento significativo en su colonia de la laguna salada de Torrevieja) y para charrancito (con 529 parejas, 280 de ellas concentradas en el Marjal des Moros). La nota negativa de este grupo la proporciona el fumarel cariblanco que, con sus escasas 8 parejas, se aproxima a la extinción en nuestro territorio.

Por último, el aguilucho lagunero sigue consolidándose y alcanza ya las 15 parejas. Destacan las 4 del P. N. Prat de Cabanes-Torreblanca, otras tantas en el embalse de Embarcaderos (Cofrentes) y, además, se reproduce por primera vez en el río Magro entre Alfarp y Catadau.

EVOLUCIÓN DE LOS PRINCIPALES GRUPOS DE AVES ACUÁTICAS NIDIFICANTES EN LA COMUNITAT VALENCIANA. Años 1988-2018



LISTADO POR LOCALIDADES CENSADAS



P. N. PRAT DE CABANES-TORREBLANCA	Nº parejas
SOMORMUJOS	
<i>Tachybaptus ruficollis</i>	82
<i>Podiceps cristatus</i>	7
ARDEIDAS	
<i>Ixobrychus minutus</i>	4
ANÁTIDAS	
<i>Tadorna tadorna</i>	1
<i>Anas platyrhynchos</i>	9
<i>Netta rufina</i>	11
<i>Aythya ferina</i>	1
RÁLIDOS	
<i>Rallus aquaticus</i>	42
<i>Porphyrio porphyrio</i>	22
<i>Fulica atra</i>	27
LIMÍCOLAS	
<i>Himantopus himantopus</i>	8
<i>Glareola pratincola</i>	21
<i>Charadrius dubius</i>	6
<i>Charadrius alexandrinus</i>	9
GAVIOTAS Y CHARRANES	
<i>Larus michahellis</i>	7
RAPACES	
<i>Circus pygargus</i>	3
<i>Circus aeruginosus</i>	4

MARJALERÍA DE CASTELLÓN	Nº parejas
ARDEIDAS	
<i>Ardea cinerea</i>	3
<i>Ardeola ralloides</i>	10
<i>Bubulcus ibis</i>	39
<i>Egretta garzetta</i>	62
<i>Nycticorax nycticorax</i>	10
<i>Ixobrychus minutus</i>	5

PUERTO DE CASTELLÓN	Nº parejas
ARDEIDAS	
<i>Ardea cinerea</i>	10
GAVIOTAS Y CHARRANES	
<i>Larus michahellis</i>	260
<i>Larus audouinii</i>	3.433

PAISATGE PROTEGIT DE LES GOLES DEL MILLARS	Nº parejas
SOMORMUJOS	
<i>Tachybaptus ruficollis</i>	12
ARDEIDAS	
<i>Ixobrychus minutus</i>	8
ANÁTIDAS	
<i>Anas platyrhynchos</i>	6
RÁLIDOS	
<i>Gallinula chloropus</i>	6
<i>Porphyrio porphyrio</i>	3
<i>Fulica atra</i>	13
LIMÍCOLAS	
<i>Charadrius dubius</i>	2
<i>Charadrius dubius</i>	3

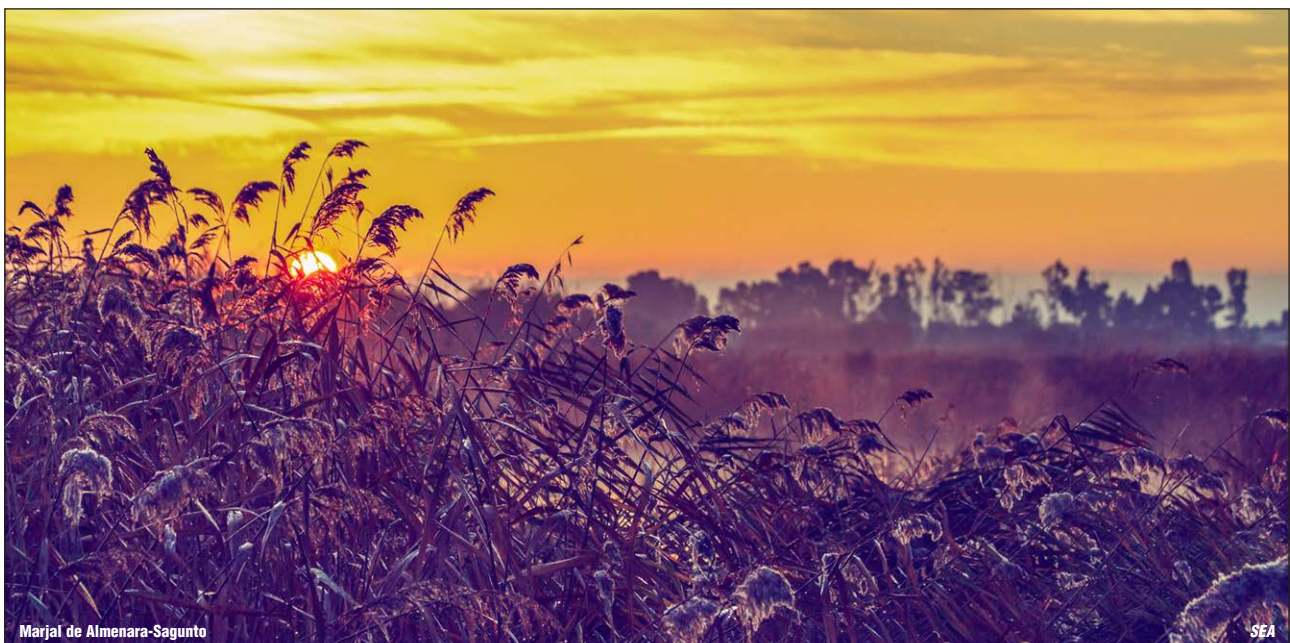
CLOT DE LA MARE DE DÉU, BURRIANA	Nº parejas
SOMORMUJOS	
<i>Tachybaptus ruficollis</i>	1
ANÁTIDAS	
<i>Anas platyrhynchos</i>	5
RÁLIDOS	
<i>Gallinula chloropus</i>	5
<i>Fulica atra</i>	1



Clot de la Mare de Déu

Millars-CC

MARJAL DE ALMENARA	Nº parejas
SOMORMUJOS	
<i>Tachybaptus ruficollis</i>	11
<i>Podiceps cristatus</i>	1
ARDEIDAS	
<i>Ixobrychus minutus</i>	9
<i>Ardea purpurea</i>	9
<i>Nycticorax nycticorax</i>	10
<i>Ardeola ralloides</i>	9
<i>Egretta garzetta</i>	16
<i>Ardea cinerea</i>	16
MORITOS Y ESPÁTULAS	
<i>Plegadis falcinellus</i>	80
ANÁTIDAS	
<i>Anas platyrhynchos</i>	22
<i>Netta rufina</i>	2
RÁLIDOS	
<i>Rallus aquaticus</i>	8
<i>Gallinula chloropus</i>	+
<i>Porphyrio porphyrio</i>	13
<i>Fulica atra</i>	11
LIMÍCOLAS	
<i>Himantopus himantopus</i>	49
<i>Glareola pratincola</i>	20
<i>Charadrius dubius</i>	10



Marjal de Almenara-Sagunto

SEA



MARJAL DELS MOROS	Nº parejas
SOMORMUJOS	
<i>Tachybaptus ruficollis</i>	9
ARDEIDAS	
<i>Ixobrychus minutus</i>	2
<i>Ardeola ralloides</i>	2
<i>Ardea purpurea</i>	4
<i>Ardea cinerea</i>	92
<i>Egretta garzetta</i>	13
<i>Nycticorax nycticorax</i>	4
MORITOS	
<i>Plegadis falcinellus</i>	85
ANÁTIDAS	
<i>Aythya ferina</i>	6
<i>Anas platyrhynchos</i>	6
<i>Oxyura leucocephala</i>	1
<i>Netta rufina</i>	9
RÁLIDOS	
<i>Rallus aquaticus</i>	9
<i>Gallinula chloropus</i>	+
<i>Porphyrio porphyrio</i>	10
<i>Fulica atra</i>	9
LIMÍCOLAS	
<i>Himantopus himantopus</i>	21
<i>Glareola pratincola</i>	22
<i>Charadrius dubius</i>	2
<i>Recurvirostra avosetta</i>	2
<i>Charadrius alexandrinus</i>	1
GAVIOTAS Y CHARRANES	
<i>Larus ridibundus</i>	79
<i>Sterna hirundo</i>	126
<i>Sterna sandvicensis</i>	122
<i>Sterna albifrons</i>	280
<i>Sterna elegans</i>	1
RAPACES	
<i>Circus aeruginosus</i>	2

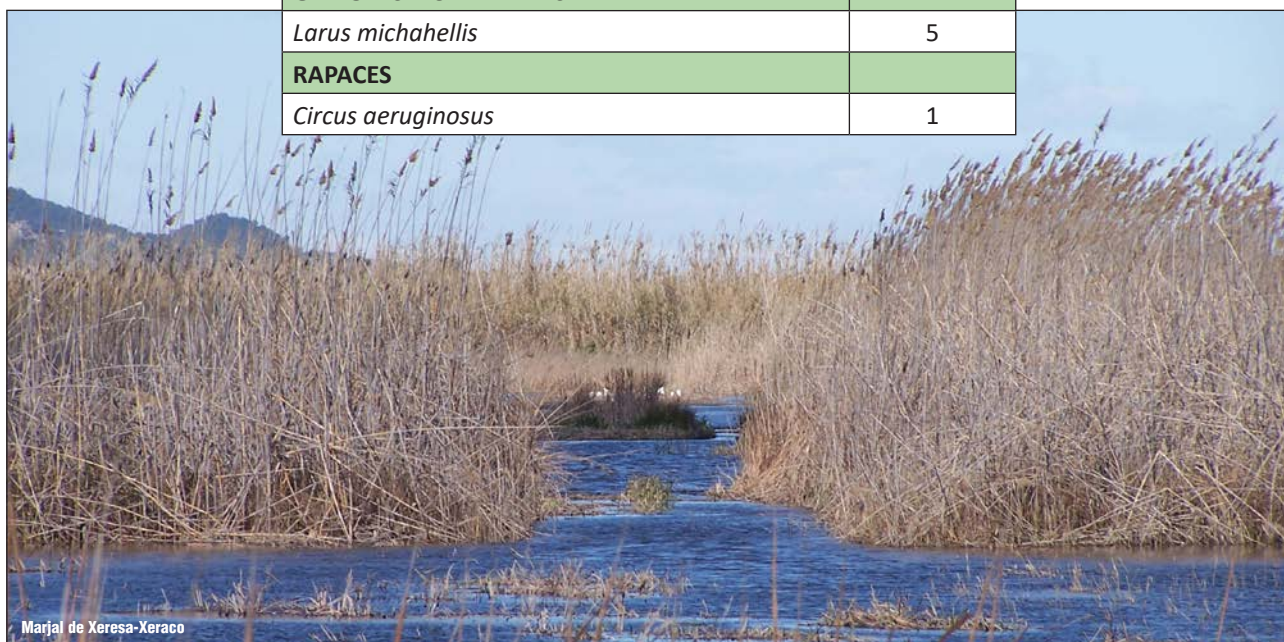
MARJAL DE RAFALELL	Nº parejas
SOMORMUJOS	
<i>Tachybaptus ruficollis</i>	4
ARDEIDAS	
<i>Ixobrychus minutus</i>	3
ANÁTIDAS	
<i>Anas platyrhynchos</i>	12
<i>Netta rufina</i>	1
RÁLIDOS	
<i>Gallinula chloropus</i>	10
<i>Porphyrio porphyrio</i>	3
<i>Fulica atra</i>	2
LIMÍCOLAS	
<i>Glareola pratincola</i>	1
<i>Charadrius alexandrinus</i>	1
GAVIOTAS Y CHARRANES	
<i>Sternula albifrons</i>	2

BARRANCO DEL CARRAIXET	Nº parejas
SOMORMUJOS	
<i>Tachybaptus ruficollis</i>	3
ANÁTIDAS	
<i>Anas platyrhynchos</i>	6
RÁLIDOS	
<i>Gallinula chloropus</i>	5
<i>Porphyrio porphyrio</i>	4
<i>Fulica atra</i>	20

PUERTO DE VALENCIA	Nº parejas
GAVIOTAS Y CHARRANES	
<i>Larus michahellis</i>	107
<i>Larus audouinii</i>	1.006

P.N. L'ALBUFERA	Nº parejas
SOMORMUJOS	
<i>Tachybaptus ruficollis</i>	23
<i>Podiceps cristatus</i>	20
ARDEIDAS	
<i>Ixobrychus minutus</i>	28
<i>Nycticorax nycticorax</i>	124
<i>Bubulcus ibis</i>	692
<i>Ardeola ralloides</i>	114
<i>Egretta garzetta</i>	658
<i>Ardea purpurea</i>	41
<i>Ardea cinerea</i>	428
MORITOS	
<i>Plegadis falcinellus</i>	362
ANÁTIDAS	
<i>Tadorna tadorna</i>	7
<i>Anas strepera</i>	2
<i>Anas platyrhynchos</i>	2.014
<i>Anas querquedula</i>	1
<i>Netta rufina</i>	27
<i>Aythya ferina</i>	20
RÁLIDOS	
<i>Rallus aquaticus</i>	4
<i>Gallinula chloropus</i>	+
<i>Porphyrio porphyrio</i>	64
<i>Fulica atra</i>	39
LIMÍCOLAS	
<i>Himantopus himantopus</i>	603
<i>Recurvirostra avosetta</i>	90
<i>Charadrius dubius</i>	19
<i>Charadrius alexandrinus</i>	49
<i>Glareola pratincola</i>	65
GAVIOTAS Y CHARRANES	
<i>Larus melanocephalus</i>	158
<i>Larus ridibundus</i>	597
<i>Larus genei</i>	7
<i>Gelochelidon nilotica</i>	679
<i>Sterna sandvicensis</i>	1.024
<i>Sterna hirundo</i>	501
<i>Sterna albifrons</i>	33
<i>Sterna elegans</i>	2
RAPACES	
<i>Circus aeruginosus</i>	2

MARJAL DE XERESA-XERACO	Nº parejas
SOMORMUJOS	
<i>Tachybaptus ruficollis</i>	30
ARDEIDAS	
<i>Ixobrychus minutus</i>	20
<i>Nycticorax nycticorax</i>	30
<i>Bubulcus ibis</i>	25
<i>Egretta garzetta</i>	30
<i>Ardeola ralloides</i>	35
<i>Ardea cinerea</i>	10
<i>Ardea purpurea</i>	25
MORITOS	
<i>Plegadis falcinellus</i>	25
ANÁTIDAS	
<i>Anas strepera</i>	10
<i>Anas platyrhynchos</i>	100
<i>Netta rufina</i>	7
RÁLIDOS	
<i>Porphyrio porphyrio</i>	35
<i>Rallus aquaticus</i>	35
<i>Gallinula chloropus</i>	250
<i>Fulica atra</i>	30
LIMÍCOLAS	
<i>Charadrius dubius</i>	10
<i>Himantopus himantopus</i>	15
<i>Glareola pratincola</i>	4
GAVIOTAS Y CHARRANES	
<i>Larus michahellis</i>	5
RAPACES	
<i>Circus aeruginosus</i>	1



Marjal de Xeresa-Xeraco

RÍO MAGRO ALFARP-CATADAU	Nº parejas
SOMORMUJOS	
<i>Tachybaptus ruficollis</i>	4
ARDEIDAS	
<i>Ixobrychus minutus</i>	4
<i>Ardea cinerea</i>	1
<i>Ardea purpurea</i>	1
ANÁTIDAS	
<i>Anas platyrhynchos</i>	3
<i>Anas strepera</i>	2
RÁLIDOS	
<i>Rallus aquaticus</i>	8
<i>Fulica atra</i>	5
<i>Gallinula chloropus</i>	10
<i>Porphyrio porphyrio</i>	4
LIMÍCOLAS	
<i>Charadrius dubius</i>	1
RAPACES	
<i>Circus aeruginosus</i>	1

EMBALSE DE BELLÚS	Nº parejas
ANÁTIDAS	
<i>Anas platyrhynchos</i>	1
LIMÍCOLAS	
<i>Burhinus oedicephalus</i>	2

EMBALSE DE EMBARCADEROS	Nº parejas
SOMORMUJOS	
<i>Podiceps cristatus</i>	3
ARDEIDAS	
<i>Ardea cinerea</i>	4
<i>Ardea purpurea</i>	1
ANÁTIDAS	
<i>Anas platyrhynchos</i>	18
RÁLIDOS	
<i>Gallinula chloropus</i>	2
LIMÍCOLAS	
<i>Himantopus himantopus</i>	1
RAPACES	
<i>Circus aeruginosus</i>	4

P.N. MARJAL DE PEGO-OLIVA	Nº parejas
ARDEIDAS	
<i>Ixobrychus minutus</i>	5
<i>Nycticorax nycticorax</i>	6
<i>Bubulcus ibis</i>	39
<i>Ardeola ralloides</i>	13
<i>Egretta garzetta</i>	62
<i>Casmerodius albus</i>	2
<i>Ardea cinerea</i>	14
<i>Ardea purpurea</i>	20
MORITOS Y ESPÁTULAS	
<i>Plegadis falcinellus</i>	75
ANÁTIDAS	
<i>Anas platyrhynchos</i>	161
<i>Anas clypeata</i>	2
<i>Aythya ferina</i>	1
RÁLIDOS	
<i>Gallinula chloropus</i>	36
<i>Fulica atra</i>	6
LIMÍCOLAS	
<i>Himantopus himantopus</i>	150
<i>Charadrius dubius</i>	11
<i>Glareola pratincola</i>	2
GAVIOTAS Y CHARRANES	
<i>Chlidonias hybrida</i>	2
RAPACES	
<i>Circus aeruginosus</i>	1

ALBUFERA DE GAIANES	Nº parejas
SOMORMUJOS	
<i>Tachybaptus ruficollis</i>	10
<i>Podiceps cristatus</i>	2
ARDEIDAS	
<i>Ixobrychus minutus</i>	1
ANÁTIDAS	
<i>Anas platyrhynchos</i>	6
<i>Aythya ferina</i>	3
RÁLIDOS	
<i>Gallinula chloropus</i>	10
<i>Porphyrio porphyrio</i>	4
<i>Fulica atra</i>	22

EMBALSE DE BENIARRÉS	Nº parejas
SOMORMUJOS	
<i>Podiceps cristatus</i>	4
ARDEIDAS	
<i>Egretta garzetta</i>	20
<i>Ardea cinerea</i>	43
ANÁTIDAS	
<i>Anas platyrhynchos</i>	2
RÁLIDOS	
<i>Fulica atra</i>	1

SALINAS DE CALPE	Nº parejas
ANÁTIDAS	
<i>Tadorna tadorna</i>	2
<i>Anas platyrhynchos</i>	5
RÁLIDOS	
<i>Gallinula chloropus</i>	8
LIMÍCOLAS	
<i>Himantopus himantopus</i>	9

SALADAR DE AGUA AMARGA	Nº parejas
ANÁTIDAS	
<i>Anas platyrhynchos</i>	1
LIMÍCOLAS	
<i>Himantopus himantopus</i>	9
<i>Charadrius alexandrinus</i>	7

RÍO SECO – EL CAMPELLO	Nº parejas
ANÁTIDAS	
<i>Anas platyrhynchos</i>	3
RÁLIDOS	
<i>Gallinula chloropus</i>	9

CLOT DE GALVANY	Nº parejas
SOMORMUJOS	
<i>Tachybaptus ruficollis</i>	4
<i>Podiceps nigricollis</i>	2
ANÁTIDAS	
<i>Anas platyrhynchos</i>	8
<i>Oxyura leucocephala</i>	4
<i>Netta rufina</i>	3
<i>Aythya ferina</i>	6
RÁLIDOS	
<i>Gallinula chloropus</i>	6
<i>Fulica atra</i>	28
<i>Porphyrio porphyrio</i>	2
LIMÍCOLAS	
<i>Himantopus himantopus</i>	5
GAVIOTAS Y CHARRANES	
<i>Chlidonias hybrida</i>	6

EDAR SANTA POLA	Nº parejas
SOMORMUJOS	
<i>Tachybaptus ruficollis</i>	12
ANÁTIDAS	
<i>Anas platyrhynchos</i>	6
<i>Tadorna tadorna</i>	5
LIMÍCOLAS	
<i>Himantopus himantopus</i>	18
<i>Charadrius alexandrinus</i>	3
<i>Glareola pratincola</i>	1
<i>Charadrius dubius</i>	10

CHARCA DE LA MANZANILLA	Nº parejas
SOMORMUJOS	
<i>Tachybaptus ruficollis</i>	2
ARDEIDAS	
<i>Ixobrychus minutus</i>	2
ANÁTIDAS	
<i>Aythya ferina</i>	1
RÁLIDOS	
<i>Gallinula chloropus</i>	2
<i>Porphyrio porphyrio</i>	1
<i>Fulica atra</i>	1

P.N. SALINAS SANTA POLA	Nº parejas
SOMORMUJOS	
<i>Tachybaptus ruficollis</i>	29
<i>Podiceps cristatus</i>	1
ARDEIDAS	
<i>Ardeola ralloides</i>	3
<i>Ixobrychus minutus</i>	10
<i>Bubulcus ibis</i>	29
<i>Egretta garzetta</i>	18
<i>Ardea cinerea</i>	5
<i>Ardea purpurea</i>	3
MORITOS Y ESPÁTULAS	
<i>Plegadis falcinellus</i>	11
ANÁTIDAS	
<i>Tadorna tadorna</i>	8
<i>Anas strepera</i>	1
<i>Anas platyrhynchos</i>	16
<i>Netta rufina</i>	9
<i>Aythya ferina</i>	10
<i>Oxyura leucocephala</i>	3
RÁLIDOS	
<i>Gallinula chloropus</i>	56
<i>Fulica atra</i>	24
<i>Rallus aquaticus</i>	10
<i>Porphyrio porphyrio</i>	11
LIMÍCOLAS	
<i>Himantopus himantopus</i>	40
<i>Recurvirostra avosetta</i>	177
<i>Burhinus oediconemus</i>	2
<i>Glareola pratincola</i>	11
<i>Charadrius dubius</i>	1
<i>Charadrius alexandrinus</i>	38
GAVIOTAS Y CHARRANES	
<i>Larus melanocephalus</i>	5
<i>Larus genei</i>	547
<i>Larus ridibundus</i>	130
<i>Larus michahellis</i>	45
<i>Sterna hirundo</i>	361
<i>Sterna albifrons</i>	140

P.N. EL HONDO	Nº parejas
SOMORMUJOS	
<i>Tachybaptus ruficollis</i>	23
<i>Podiceps cristatus</i>	15
ARDEIDAS	
<i>Nycticorax nycticorax</i>	14
<i>Bubulcus ibis</i>	296
<i>Ardeola ralloides</i>	28
<i>Egretta garzetta</i>	94
<i>Ixobrychus minutus</i>	27
<i>Ardea cinerea</i>	37
<i>Ardea purpurea</i>	4
<i>Casmerodius albus</i>	1
MORITOS Y ESPÁTULAS	
<i>Plegadis falcinellus</i>	42
ANÁTIDAS	
<i>Anas platyrhynchos</i>	22
<i>Marmaronetta angustirostris</i>	6
<i>Oxyura leucocephala</i>	3
<i>Netta rufina</i>	12
<i>Aythya ferina</i>	16
RÁLIDOS	
<i>Gallinula chloropus</i>	72
<i>Rallus aquaticus</i>	11
<i>Porphyrio porphyrio</i>	18
<i>Fulica atra</i>	25
<i>Fulica cristata</i>	3
LIMÍCOLAS	
<i>Recurvirostra avosetta</i>	32
<i>Glareola pratincola</i>	5
<i>Charadrius alexandrinus</i>	5
<i>Himantopus himantopus</i>	41
GAVIOTAS Y CHARRANES	
<i>Larus michahellis</i>	1

HONDO DE AMORÓS	Nº parejas
Completamente seco	

P.N. LAGUNAS DE LA MATA - TORREVIEJA	Nº parejas
ANÁTIDAS	
<i>Tadorna tadorna</i>	4
<i>Anas platyrhynchos</i>	1
RÁLIDOS	
<i>Rallus aquaticus</i>	1
<i>Gallinula chloropus</i>	5
LIMÍCOLAS	
<i>Recurvirostra avosetta</i>	30
<i>Burhinus oedicnemus</i>	3
<i>Charadrius dubius</i>	3
<i>Charadrius alexandrinus</i>	20
<i>Himantopus himantopus</i>	21
GAVIOTAS Y CHARRANES	
<i>Larus melanocephalus</i>	400
<i>Larus ridibundus</i>	275
<i>Larus genei</i>	200
<i>Larus michahellis</i>	74
<i>Larus audouinii</i>	2.284
<i>Sterna hirundo</i>	214
<i>Sterna albifrons</i>	74
<i>Gelochelidon nilotica</i>	150
RAPACES	
<i>Circus pygargus</i>	10

EMBALSE DE ELCHE	Nº parejas
SOMORMUJOS	
<i>Tachybaptus ruficollis</i>	3
<i>Podiceps nigricollis</i>	4
ARDEIDAS	
<i>Ixobrychus minutus</i>	2
ANÁTIDAS	
<i>Aythya ferina</i>	2
<i>Anas platyrhynchos</i>	4
RÁLIDOS	
<i>Rallus aquaticus</i>	1
<i>Fulica atra</i>	11
<i>Porphyrio porphyrio</i>	1
<i>Gallinula chloropus</i>	6
LIMÍCOLAS	
<i>Himantopus himantopus</i>	1



DESEMBOCADURA DEL RÍO SEGURA	Nº parejas
ANÁTIDAS	
<i>Anas platyrhynchos</i>	2
RÁLIDOS	
<i>Gallinula chloropus</i>	5
<i>Fulica atra</i>	9

EMBALSE DE LA PEDRERA	Nº parejas
SOMORMUJOS	
<i>Podiceps cristatus</i>	6
ARDEIDAS	
<i>Ardea cinerea</i>	8
ANÁTIDAS	
<i>Tadorna tadorna</i>	2
<i>Anas platyrhynchos</i>	2
RÁLIDOS	
<i>Gallinula chloropus</i>	8

CHARCA EL PRADO	Nº parejas
SOMORMUJOS	
<i>Tachybaptus ruficollis</i>	1
ANÁTIDAS	
<i>Aythya ferina</i>	1
RÁLIDOS	
<i>Fulica atra</i>	1

EDAR PILAR DE LA HORADADA	Nº parejas
SOMORMUJOS	
<i>Tachybaptus ruficollis</i>	5
ANÁTIDAS	
<i>Tadorna tadorna</i>	1
<i>Anas strepera</i>	1
<i>Oxyura leucocephala</i>	1
<i>Aythya ferina</i>	4
<i>Anas platyrhynchos</i>	4
RÁLIDOS	
<i>Gallinula chloropus</i>	6
<i>Fulica atra</i>	1
LIMÍCOLAS	
<i>Himantopus himantopus</i>	1

LISTADO POR ESPECIES CENSADAS



SOMORMUJOS	<i>Tachybaptus ruficollis</i>	<i>Podiceps cristatus</i>	<i>Podiceps nigricollis</i>
1. PN Prat de Cabanes-Torreblanca	82	7	0
2. Marjalería de Castellón	0	0	0
3. Puerto de Castellón	0	0	0
4. Paisatge protegit Goles del Millars	12	0	0
5. Clot de la Mare de Déu	1	0	0
6. Marjal de Almenara	11	1	2
7. Marjal dels Moros	9	0	0
8. Marjal de Rafalell	4	0	0
9. Barranc del Carraixet	3	0	0
10. Puerto de Valencia	0	0	0
11. PN de L'Albufera	23	20	0
12. Río Magro Alfarp-Catadau	4	0	0
13. Marjal de Xeresa-Xeraco	30	0	0
14. PN Marjal de Pego-Oliva	0	0	0
15. Embalse de Bellús	0	0	0
16. Embalse de Embarcaderos	0	3	0
17. Albufera de Gaianes	10	2	0
18. Embalse de Beniarrés	0	4	0
19. Salinas de Calpe	0	0	0
20. Saladar de Agua Amarga	0	0	3
21. Río Seco, El Campello	0	0	5
22. Clot de Galvany	4	0	0
23. P. N. Salinas de Santa Pola	29	1	20
24. EDAR Santa Pola	12	0	0
25. PN de El Hondo	23	15	0
26. Charca de la Manzanilla	2	0	0
27. Hondo de Amorós	0	0	3
28. PN Lagunas de La Mata-Torrevieja	0	0	0
29. Embalse de Elche	3	0	0
30. Desembocadura del río Segura	0	0	0
31. Embalse de La Pedrera	0	6	0
32. Charca El Prado	1	0	33
33. EDAR Pilar de la Horadada	5	0	5
TOTALES	268	59	71

ARDEIDAS	<i>I. minutus</i>	<i>B. ibis</i>	<i>A. ralloides</i>	<i>E. garzetta</i>	<i>A. purpurea</i>	<i>N. nycticorax</i>	<i>A. cinerea</i>	<i>C. albus</i>
1. PN Prat de Cabanes-Torreblanca	4	0	0	0	0	0	0	0
2. Marjalería de Castellón	5	39	10	62	0	10	3	0
3. Puerto de Castellón	0	0	0	0	0	0	10	0
4. Paisatge protegit Goles del Millars	8	0	0	0	0	0	0	0
5. Clot de la Mare de Déu	0	0	0	0	0	0	0	0
6. Marjal de Almenara	9	0	9	16	9	10	16	0
7. Marjal dels Moros	2	0	2	13	4	4	92	0
8. Marjal de Rafalell	3	0	0	0	0	0	0	0
9. Barranc del Carraixet	0	0	0	0	0	0	0	0
10. Puerto de Valencia	0	0	0	0	0	0	0	0
11. PN de L'Albufera	28	692	114	658	41	124	428	0
12. Río Magro Alfarp-Catadau	4	0	0	0	1	0	1	0
13. Marjal de Xeresa-Xeraco	20	25	35	30	25	30	10	0
14. PN Marjal de Pego-Oliva	5	39	13	62	20	6	14	2
15. Embalse de Bellús	0	0	0	0	0	0	0	0
16. Embalse de Embarcaderos	0	0	0	0	1	0	4	0
17. Albufera de Gaianes	1	0	0	0	0	0	0	0
18. Embalse de Beniarrés	0	0	0	20	0	0	43	0
19. Salinas de Calpe	0	0	0	0	0	0	0	0
20. Saladar de Agua Amarga	0	0	0	0	0	0	0	0
21. Río Seco, El Campello	0	0	0	0	0	0	0	0
22. Clot de Galvany	0	0	0	0	0	0	0	0
23. P. N. Salinas de Santa Pola	10	29	3	18	3	0	5	0
24. EDAR Santa Pola	0	0	0	0	0	0	0	0
25. PN de El Hondo	27	296	28	94	4	14	37	1
26. Charca de la Manzanilla	2	0	0	0	0	0	0	0
27. Hondo de Amorós	0	0	0	0	0	0	0	0
28. PN Lagunas de La Mata-Torrevieja	0	0	0	0	0	0	0	0
29. Embalse de Elche	2	0	0	0	0	0	0	0
30. Desembocadura del río Segura	0	0	0	0	0	0	0	0
31. Embalse de La Pedrera	0	0	0	0	0	0	8	0
32. Charca El Prado	0	0	0	0	0	0	0	0
33. EDAR Pilar de la Horadada	0	0	0	0	0	0	0	0
TOTALES	130	1.120	214	973	108	198	671	3

MORITOS Y FLAMENCOS	<i>P. falcinellus</i>	<i>P. roseus</i>
1. PN Prat de Cabanes-Torreblanca	0	0
2. Marjalería de Castellón	0	0
3. Puerto de Castellón	0	0
4. Paisatge protegit Goles del Millars	0	0
5. Clot de la Mare de Déu	0	0
6. Marjal de Almenara	80	0
7. Marjal dels Moros	85	0
8. Marjal de Rafalell	0	0
9. Barranc del Carraixet	0	0
10. Puerto de Valencia	0	0
11. PN de L'Albufera	362	0
12. Río Magro Alfarop-Catadau	0	0
13. Marjal de Xeresa-Xeraco	25	0
14. PN Marjal de Pego-Oliva	75	0
15. Embalse de Bellús	0	0
16. Embalse de Embarcaderos	0	0
17. Albufera de Gaianes	0	0
18. Embalse de Beniarrés	0	0
19. Salinas de Calpe	0	0
20. Saladar de Agua Amarga	0	0
21. Río Seco, El Campello	0	0
22. Clot de Galvany	0	0
23. P. N. Salinas de Santa Pola	11	0
24. EDAR Santa Pola	0	0
25. PN de El Hondo	42	0
26. Charca de la Manzanilla	0	0
27. Hondo de Amorós	0	0
28. PN Lagunas de La Mata-Torrevieja	0	0
29. Embalse de Elche	0	0
30. Desembocadura del río Segura	0	0
31. Embalse de La Pedrera	0	0
32. Charca El Prado	0	0
33. EDAR Pilar de la Horadada	0	0
TOTALES	680	0

ANÁTIDAS	<i>T.tadorna</i>	<i>A.strepera</i>	<i>A.platyrynchos</i>	<i>M.angustirostris</i>	<i>N.rufina</i>	<i>A.ferina</i>	<i>O.leucocephala</i>	<i>A.clypeata</i>	<i>A.querquedula</i>
1. PN Prat de Cabanes-Torreblanca	1	0	9	0	11	1	0	0	0
2. Marjalería de Castellón	0	0	0	0	0	0	0	0	0
3. Puerto de Castellón	0	0	0	0	0	0	0	0	0
4. Paisatge protegit Goles del Millars	0	0	6	0	0	0	0	0	0
5. Clot de la Mare de Déu	0	0	5	0	0	0	0	0	0
6. Marjal de Almenara	0	0	22	0	2	0	0	0	0
7. Marjal dels Moros	0	0	6	0	9	6	1	0	0
8. Marjal de Rafalell	0	0	12	0	1	0	0	0	0
9. Barranc del Carraixet	0	0	6	0	0	0	0	0	0
10. Puerto de Valencia	0	0	0	0	0	0	0	0	0
11. PN de L'Albufera	7	2	2.014	0	27	20	0	0	1
12. Río Magro Alfarp-Catadau	0	0	3	0	0	0	0	0	0
13. Marjal de Xeresa-Xeraco	0	10	100	0	7	0	0	0	0
14. PN Marjal de Pego-Oliva	0	0	161	0	0	1	0	2	0
15. Embalse de Bellús	0	0	1	0	0	0	0	0	0
16. Embalse de Embarcaderos	0	0	18	0	0	0	0	0	0
17. Albufera de Gaianes	0	0	6	0	0	3	0	0	0
18. Embalse de Beniarrés	0	0	2	0	0	0	0	0	0
19. Salinas de Calpe	2	0	5	0	0	0	0	0	0
20. Saladar de Agua Amarga	0	0	1	0	0	0	0	0	0
21. Río Seco, El Campello	0	0	3	0	0	0	0	0	0
22. Clot de Galvany	0	0	8	0	3	6	4	0	0
23. P. N. Salinas de Santa Pola	8	1	16	0	9	10	3	0	0
24. EDAR Santa Pola	5	0	6	0	0	0	0	0	0
25. PN de El Hondo	0	0	22	6	12	16	3	0	0
26. Charca de la Manzanilla	0	0	0	0	0	1	0	0	0
27. Hondo de Amorós	0	0	0	0	0	0	0	0	0
28. PN Lagunas de La Mata-Torrevieja	4	0	1	0	0	0	0	0	0
29. Embalse de Elche	0	0	4	0	0	2	0	0	0
30. Desembocadura del río Segura	0	0	2	0	0	0	0	0	0
31. Embalse de La Pedrera	2	0	2	0	0	0	0	0	0
32. Charca El Prado	0	0	0	0	0	1	0	0	0
33. EDAR Pilar de la Horadada	1	1	4	0	0	4	1	0	0
TOTALES	30	14	2.445	6	81	71	12	2	1

RÁLIDOS	<i>Rallus aquaticus</i>	<i>G. chloropus</i>	<i>P. porphyrio</i>	<i>Fulica atra</i>	<i>Fulica cristata</i>	<i>A. ferina</i>	<i>O. leucocephala</i>	<i>A. clypeata</i>	<i>A. querquedula</i>
1. PN Prat de Cabanes-Torreblanca	42	+	22	27	0	1	0	0	0
2. Marjalería de Castellón	0	0	0	0	0	0	0	0	0
3. Puerto de Castellón	0	0	0	0	0	0	0	0	0
4. Paisatge protegit Goles del Millars	0	6	3	13	0	0	0	0	0
5. Clot de la Mare de Déu	0	5	0	1	0	0	0	0	0
6. Marjal de Almenara	8	+	13	11	0	0	0	0	0
7. Marjal dels Moros	9	+	10	9	0	6	1	0	0
8. Marjal de Rafalell	0	10	3	2	0	0	0	0	0
9. Barranc del Carraixet	0	5	4	20	0	0	0	0	0
10. Puerto de Valencia	0	0	0	0	0	0	0	0	0
11. PN de L'Albufera	4	+	64	39	0	20	0	0	1
12. Río Magro Alfarp-Catadau	8	10	4	5	0	0	0	0	0
13. Marjal de Xeresa-Xeraco	35	250	35	30	0	0	0	0	0
14. PN Marjal de Pego-Oliva	0	36	0	6	0	1	0	2	0
15. Embalse de Bellús	0	0	0	0	0	0	0	0	0
16. Embalse de Embarcaderos	0	2	0	0	0	0	0	0	0
17. Albufera de Gaianes	0	10	4	22	0	3	0	0	0
18. Embalse de Beniarrés	0	0	0	1	0	0	0	0	0
19. Salinas de Calpe	0	8	0	0	0	0	0	0	0
20. Saladar de Agua Amarga	0	0	0	0	0	0	0	0	0
21. Río Seco, El Campello	0	9	0	0	0	0	0	0	0
22. Clot de Galvany	0	6	2	28	0	6	4	0	0
23. P. N. Salinas de Santa Pola	10	56	11	24	0	10	3	0	0
24. EDAR Santa Pola	0	0	0	0	0	0	0	0	0
25. PN de El Hondo	11	72	18	25	3	16	3	0	0
26. Charca de la Manzanilla	0	2	1	1	0	1	0	0	0
27. Hondo de Amorós	0	0	0	0	0	0	0	0	0
28. PN Lagunas de La Mata-Torrevieja	0	0	0	0	0	0	0	0	0
29. Embalse de Elche	1	6	1	11	0	2	0	0	0
30. Desembocadura del río Segura	0	5	0	9	0	0	0	0	0
31. Embalse de La Pedrera	0	8	0	0	0	0	0	0	0
32. Charca El Prado	0	0	0	1	0	1	0	0	0
33. EDAR Pilar de la Horadada	0	6	0	1	0	4	1	0	0
TOTALES	128	+	195	286	3	71	12	2	1

LIMÍCOLAS	<i>B.oedicnemus</i>	<i>H.himantopus</i>	<i>R.avosetta</i>	<i>C.dubius</i>	<i>C.alexandrinus</i>	<i>V.vanellus</i>	<i>G.pratincola</i>
1. PN Prat de Cabanes-Torreblanca	0	8	0	6	9	0	21
2. Marjalería de Castellón	0	0	0	0	0	0	0
3. Puerto de Castellón	0	0	0	0	0	0	0
4. Paisatge protegit Goles del Millars	0	0	0	2	0	0	0
5. Clot de la Mare de Déu	0	0	0	0	0	0	0
6. Marjal de Almenara	0	49	0	10	0	0	20
7. Marjal dels Moros	0	21	2	2	1	0	22
8. Marjal de Rafalell	0	0	0	0	1	0	1
9. Barranc del Carraixet	0	0	0	0	0	0	0
10. Puerto de Valencia	0	0	0	0	0	0	0
11. PN de L'Albufera	0	603	90	19	49	0	65
12. Río Magro Alfarp-Catadau	0	0	0	1	0	0	0
13. Marjal de Xeresa-Xeraco	0	15	0	10	0	0	4
14. PN Marjal de Pego-Oliva	0	150	0	11	0	0	2
15. Embalse de Bellús	2	0	0	0	0	0	0
16. Embalse de Embarcaderos	0	1	0	0	0	0	0
17. Albufera de Gaianes	0	0	0	0	0	0	0
18. Embalse de Beniarrés	0	0	0	0	0	0	0
19. Salinas de Calpe	0	9	0	0	0	0	0
20. Saladar de Agua Amarga	0	9	0	0	7	0	0
21. Río Seco, El Campello	0	0	0	0	0	0	0
22. Clot de Galvany	0	5	0	0	0	0	0
23. P. N. Salinas de Santa Pola	2	40	177	1	38	0	11
24. EDAR Santa Pola	0	18	0	10	3	0	1
25. PN de El Hondo	0	41	32	0	5	0	5
26. Charca de la Manzanilla	0	0	0	0	0	0	0
27. Hondo de Amorós	0	0	0	0	0	0	0
28. PN Lagunas de La Mata-Torrevieja	3	21	30	3	20	0	0
29. Embalse de Elche	0	1	0	0	0	0	0
30. Desembocadura del río Segura	0	0	0	0	0	0	0
31. Embalse de La Pedrera	0	0	0	0	0	0	0
32. Charca El Prado	0	0	0	0	0	0	0
33. EDAR Pilar de la Horadada	0	1	0	0	0	0	0
TOTALES	7	992	331	75	133	0	152

GAVIOTAS Y CHARRANES	<i>S. hirundo</i>	<i>G. nilotica</i>	<i>L. ridibundus</i>	<i>L. genei</i>	<i>L. audouinii</i>	<i>L. melanocephalus</i>	<i>L. michahellis</i>	<i>C. hybrida</i>	<i>S. sandvicensis</i>	<i>S. albifrons</i>
1. PN Prat de Cabanes-Torreblanca	0	0	0	0	0	0	7	0	0	0
2. Marjalería de Castellón	0	0	0	0	0	0	0	0	0	0
3. Puerto de Castellón	0	0	0	0	3.433	0	260	0	0	0
4. Paisatge protegit Goles del Millars	0	0	0	0	0	0	0	0	0	0
5. Clot de la Mare de Déu	0	0	0	0	0	0	0	0	0	0
6. Marjal de Almenara	0	0	0	0	0	0	0	0	0	0
7. Marjal dels Moros	126	0	79	0	0	0	0	0	122	280
8. Marjal de Rafalell	0	0	0	0	0	0	0	0	0	2
9. Barranc del Carraixet	0	0	0	0	0	0	0	0	0	0
10. Puerto de Valencia	0	0	0	0	1.006	0	107	0	0	0
11. PN de L'Albufera	501	679	597	7	0	158	0	0	1.024	33
12. Río Magro Alfar-p-Catadau	0	0	0	0	0	0	0	0	0	0
13. Marjal de Xeresa-Xeraco	0	0	0	0	0	0	5	0	0	0
14. PN Marjal de Pego-Oliva	0	0	0	0	0	0	0	2	0	0
15. Embalse de Bellús	0	0	0	0	0	0	0	0	0	0
16. Embalse de Embarcaderos	0	0	0	0	0	0	0	0	0	0
17. Albufera de Gaianes	0	0	0	0	0	0	0	0	0	0
18. Embalse de Beniarrés	0	0	0	0	0	0	0	0	0	0
19. Salinas de Calpe	0	0	0	0	0	0	0	0	0	0
20. Saladar de Agua Amarga	0	0	0	0	0	0	0	0	0	0
21. Río Seco, El Campello	0	0	0	0	0	0	0	0	0	0
22. Clot de Galvany	0	0	0	0	0	0	0	6	0	0
23. P. N. Salinas de Santa Pola	361	0	130	547	0	5	45	0	0	140
24. EDAR Santa Pola	0	0	0	0	0	0	0	0	0	0
25. PN de El Hondo	0	0	0	0	0	0	1	0	0	0
26. Charca de la Manzanilla	0	0	0	0	0	0	0	0	0	0
27. Hondo de Amorós	0	0	0	0	0	0	0	0	0	0
28. PN Lagunas de La Mata-Torrevieja	214	150	275	200	2.284	400	74	0	0	74
29. Embalse de Elche	0	0	0	0	0	0	0	0	0	0
30. Desembocadura del río Segura	0	0	0	0	0	0	0	0	0	0
31. Embalse de La Pedrera	0	0	0	0	0	0	0	0	0	0
32. Charca El Prado	0	0	0	0	0	0	0	0	0	0
33. EDAR Pilar de la Horadada	0	0	0	0	0	0	0	0	0	0
TOTALES	1.202	829	1.081	754	6.723	563	499	8	1.146	529

RAPACES	<i>C. pygargus</i>	<i>C. aeruginosus</i>
1. PN Prat de Cabanes-Torreblanca	3	4
2. Marjaleria de Castellón	0	0
3. Puerto de Castellón	0	0
4. Paisatge protegit Goles del Millars	0	0
5. Clot de la Mare de Déu	0	0
6. Marjal de Almenara	0	0
7. Marjal dels Moros	0	2
8. Marjal de Rafalell	0	0
9. Barranc del Carraixet	0	0
10. Puerto de Valencia	0	0
11. PN de L'Albufera	0	2
12. Río Magro Alfarop-Catadau	0	1
13. Marjal de Xeresa-Xeraco	0	1
14. PN Marjal de Pego-Oliva	0	1
15. Embalse de Bellús	0	0
16. Embalse de Embarcaderos	0	4
17. Albufera de Gaianes	0	0
18. Embalse de Beniarrés	0	0
19. Salinas de Calpe	0	0
20. Saladar de Agua Amarga	0	0
21. Río Seco, El Campello	0	0
22. Clot de Galvany	0	0
23. P. N. Salinas de Santa Pola	0	0
24. EDAR Santa Pola	0	0
25. PN de El Hondo	0	0
26. Charca de la Manzanilla	0	0
27. Hondo de Amorós	0	0
28. PN Lagunas de La Mata-Torrevieja	10	0
29. Embalse de Elche	0	0
30. Desembocadura del río Segura	0	0
31. Embalse de La Pedrera	0	0
32. Charca El Prado	0	0
33. EDAR Pilar de la Horadada	0	0
TOTALES	13	15

Han participado en el Censo:

P.N. Prat de Cabanes-Torreblanca: SS. TT. de Castellón/P.N. Prat de Cabanes-Torreblanca.

P.N. Prat de Cabanes-Torreblanca: Jesús Tena, Isabel de la Torre, Isabel Bischooping.
Agente Medioambiental: Gregorio Ros Montolío.

Marjalera de Castellón: Agente Medioambiental: Valentín Tena.

Puerto de Castellón: Agente Medioambiental: Valentín Tena.

Brigadas RN2000 de Castellón: Josefina Rodríguez, José Antonio Más, Honorio Delgado.

Servicio de Vida Silvestre. Equipo de Seguimiento de Fauna Amenazada: M. A. Monsalve, F. Cervera, M. Vilalta, J. Crespo.

Univ. Barcelona: A. Bertolero.

Grupo de anillamiento Pit-Roig: Pepe Greño.

Paisatge protegit de les Goles del Millars: SS. TT. de Castellón.

Agentes Medioambientales: Antonio Belmonte, Gregorio Ros.

Clot de la Mare de Déu: SS. TT. de Castellón.

Agentes Medioambientales: Antonio Belmonte, Gregorio Ros.

Marjal de Almenara: SS. TT. de Castellón.

Agentes Medioambientales: Jorge Gago.

SEO/BirdLife: Toni Alcocer, Pablo Vera.

Marjal dels Moros: SEO/BirdLife: Toni Alcocer, Ana Abad, Pablo Vera.

Marjal de Rafalell: SEO/BirdLife: Pablo Vera.

Barranc del Carraixet: SEO/BirdLife: Pablo Vera.

Puerto de Valencia: Servicio de Vida Silvestre. Equipo de Seguimiento de Fauna Amenazada: M. A. Monsalve, F. Cervera, M. Vilalta, J. Crespo.

Brigada de Calidad Ambiental de Zonas Húmedas: J. Ignacio Dies, Miguel Chardí, Iván Ruiz, Guillermo García.

Univ. Barcelona: A. Bertolero.

IMEDEA: D. Oro.

P.N. L'Albufera: Sociedad Española de Ornitología (SEO/BirdLife): Pablo Vera, Anna Valentín, María Antón, Adolfo Torres, Carles Balbastre.

Servicio de Conservación de Ambientes Acuáticos – Servicio Devesa Albufera, Ayto. de Valencia: J. Ignacio Dies, Miguel Chardí, Iván Ruiz, Guillermo García, Joanmi Benavent.

Generalitat Valenciana: Evarist Gómez, Juan García.

Río Magro Alfarp-Catadau: Ana García, Francisco Cervera.

Marjal de Xeresa-Xeraco: Jesús Villaplana.

P.N. Marjal de Pego-Oliva: Agente Medioambiental: Ferran Miralles.

P. N. Marjal de Pego-Oliva: N. Segura, J. Torres, J. Rodríguez.

Magic&Nature: I. Colodro, M. Palonés,

Pego Viu: Dolo Vicens

Otros: F. Atiénzar, P. Salort, E. Crespo, H. Gadea, N. Fernández, F. Bouchema.

Embalse de Bellús: Jorge Boronat.

Embalse de Embarcaderos: Agentes Medioambientales: J. Estela, N. Avilés, M. Piera.

Albufera de Gaianes: Jorge Boronat.

Embalse de Beniarriés: Jorge Boronat.

Salinas de Calpe: T. Mulet, T. Zaragoza, J. Alcaraz, V. Sellés, X. Bertomeu.

Saladar de Agua Amarga: Agentes Medioambientales: Luis Fidel.

Río Seco, El Campello: Agentes Medioambientales: Luis Fidel.

Clot de Galvany: SCEA del PNM. Ayuntamiento de Elche.

Centre de Recuperació de Fauna de la Santa Faç: Marcos Ferrández Sempere.

P.N. Salinas de Santa Pola: Centre de Recuperació de Fauna de la Santa Faç: Marcos Ferrández Sempere.

S. Arroyo, J. Ramos.

EDAR Santa Pola: O. Aldeguer, S. Arroyo.

P.N. El Hondo: Servicios Territoriales de Alicante/Centre de Recuperació de Fauna de la Santa Faç:

J. L. Echevarrías, M. Ferrández.

UMH: F. Botella, J.M. Pérez-García, E. Sebastián.

S. Arroyo.

Charca de La Manzanilla: S. Arroyo.

Hondo de Amorós: S. Arroyo.

P.N. Lagunas de La Mata-Torrevieja: Centre de Recuperació de Fauna de la Santa Faç: M. Ferrández.

J. Ferrer, S. Arroyo.

Embalse de Elche: Centre de Recuperació de Fauna de la Santa Faç: Marcos Ferrández.

O. Aldeguer, S. Arroyo.

Desembocadura del río Segura: S. Arroyo.

Embalse de La Pedrera: Centre de Recuperació de Fauna de la Santa Faç: M. Ferrández.

Charca El Prado: S. Arroyo.

EDAR Pilar de la Horadada: Centre de Recuperació de Fauna de la Santa Faç: M. Ferrández.

Ha sido compilado por: Juan Antonio Gómez López. Servicio de Vida Silvestre.