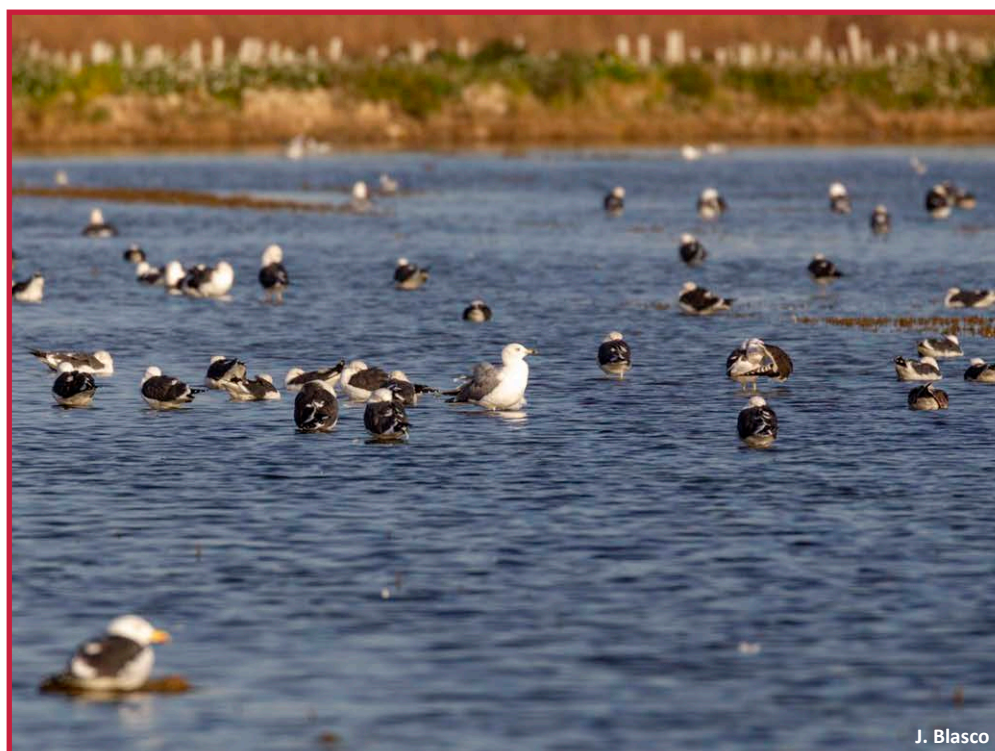


INFORME TÉCNICO 01/2019

Censos de Aves Acuáticas Invernantes
en las Zonas Húmedas
de la Comunitat Valenciana. Año 2019



Servei de Vida Silvestre
Direcció General de Medi Natural i d'Avaluació Ambiental
Maig 2019



**GENERALITAT
VALENCIANA**

Conselleria d'Agricultura,
Medi Ambient, Canvi Climàtic
i Desenvolupament Rural

CENSOS DE AVES ACUÁTICAS INVERNANTES EN LAS ZONAS HÚMEDAS DE LA COMUNITAT VALENCIANA. AÑO 2019.

Algunos aspectos a destacar sobre la invernada de aves acuáticas en zonas húmedas de la Comunitat Valenciana en enero de 2019.

El censo de enero de 2019, con un total de 123.953 ejemplares contabilizados repartidos entre 66 especies distintas, ha sido algo inferior al de años anteriores. En total se visitaron 44 zonas húmedas, incluyendo en una de ellas: "Balsas de Riego de Elx" que, bajo ese término genérico, englobaba un total de 11 balsas distintas repartidas por dicho término municipal.

Como viene siendo habitual, en el mismo han participado más de 40 especialistas de ONG como la Sociedad Española de Ornitología (SEO/BirdLife) o Amigos de los Humedales del Sur de Alicante (AHSA), técnicos de los Ayuntamientos de València y Elche, así como personal dependiente de la Conselleria de Agricultura, Medio Ambiente, Cambio Climático y Desarrollo Rural (agentes medioambientales, parques naturales y centros de recuperación de fauna).

El Parque Natural de l'Albufera, con más de 75.000 ejemplares, y el Parque Natural del Hondo, con cerca de 30.000, son las dos zonas húmedas que más contingente de invernantes concentran (suponen el 85% del total). Le si-

gue, ya a cierta distancia, el Parque Natural de las Salinas de Santa Pola con algo más de 5.200.

Aunque no ha sido un año con importantes aspectos a remarcar, algunas especies presentan censos un poco distintos a años anteriores. Por ejemplo entre las ardeidas, el avetorillo, con 27 ejemplares, sigue subiendo lentamente hasta alcanzar este invierno el máximo en la serie histórica (1985-2018). La garcilla bueyera continúa descendiendo de forma muy acusada, con el mínimo histórico en este invierno de 2019 (pasando de los más de 13.600 ejemplares de 2001 a los actuales de tan solo 762). El martinete concentra una excelente invernada, con 640 ejemplares, casi todos en l'Albufera. Y también sigue subiendo la garceta grande, mientras que continúa el descenso de la garza real.

El morito sigue su imparable aumento. Este invierno supera los 10.000 ejemplares, más de 8.500 en l'Albufera y de 1.100 en el Marjal de Pego-Oliva. Es ya la cuarta ave acuática más común en invierno en nuestros humedales (tras el ánade real, el pato cuchara y la gaviota rei-

dora). También el flamenco alcanza su máximo histórico con más de 8.100 aves debido a concentraciones cada año mayores en los arrozales de l'Albufera (más de 6.000).

Entre las anátidas destacan por sus buenos números la cerceta común (con más de 5.000 ejemplares en l'Albufera), el pato cuchara con casi 15.000 en El Hondo y la malvasía cabeciblanca con más de 600 también en El Hondo. Por contra, otras como el ánade silbón, el rabudo o el porrón moñado, ofrecen resultados casi testimoniales.

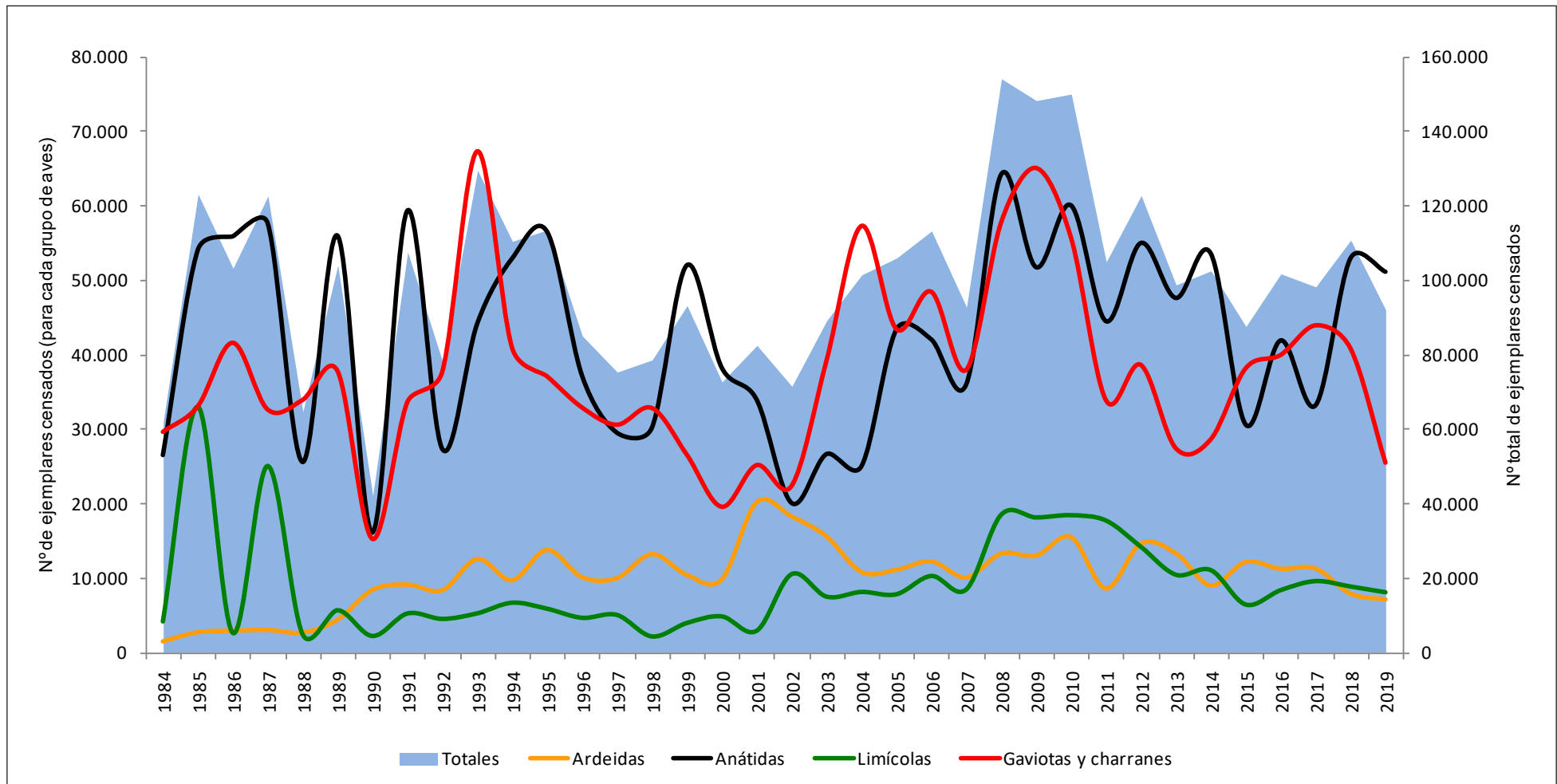
Tras varios años de continuo retroceso, también ha sido una buena invernada para la focha común, con más de 7.600 ejemplares (5.500 en el Hondo).

En lo que respecta a los limícolas, por lo general con números muy discretos, solo destacar a la cigüeñuela, con 717 ejemplares (562 en l'Albufera).

Entre los láridos, mencionar el mínimo en la serie histórica de gaviota reidora, con menos de 20.000 aves y el segundo máximo histórico de gaviota picofina con más de 1.000, todas ellas repartidas entre las salinas de Santa Pola y las lagunas saladas de La Mata y Torrevieja.

Por último, el aguilucho lagunero, con sus 337 ejemplares censados, sigue aumentando su población en nuestras zonas húmedas y alcanza este invierno el máximo de la serie histórica.

EVOLUCIÓN DE LOS PRINCIPALES GRUPOS DE AVES ACUÁTICAS INVERNANTES EN LA COMUNITAT VALENCIANA. Años: 1984-2019.



LISTADO POR LOCALIDADES CENSADAS



	FECHA: 18/1/19
EMBALSE DE ULLDECONA	nº ejemplares
CORMORANES	
<i>Phalacrocorax carbo</i>	4
ARDEIDAS	
<i>Ardea cinerea</i>	1

	FECHA: 17/1/19
MARJAL DE PEÑÍSCOLA	nº ejemplares
SOMORMUJOS	
<i>Tachybaptus ruficollis</i>	2
CORMORANES	
<i>Phalacrocorax carbo</i>	44
ARDEIDAS	
<i>Egretta garzetta</i>	1
<i>Ardea cinerea</i>	1
ANÁTIDAS	
<i>Anas platyrhynchos</i>	36
RÁLIDOS	
<i>Gallinula chloropus</i>	46
GAVIOTAS Y CHARRANES	
<i>Larus melanocephalus</i>	23
<i>Larus fuscus</i>	19
<i>Larus michahellis</i>	78
<i>Larus ridibundus</i>	213
<i>Sterna sandvicensis</i>	2

	FECHA: 13/1/19
EMBALSE DE SITJAR	nº ejemplares
SOMORMUJOS	
<i>Podiceps cristatus</i>	1
CORMORANES	
<i>Phalacrocorax carbo</i>	3
ARDEIDAS	
<i>Egretta garzetta</i>	1
<i>Ardea cinerea</i>	1
GAVIOTAS Y CHARRANES	
<i>Larus ridibundus</i>	1
<i>Larus michahellis</i>	485



	FECHA: 18/1/19
BALSAS DE SANT JORDI	nº ejemplares
SOMORMUJOS	
<i>Tachybaptus ruficollis</i>	5
<i>Podiceps cristatus</i>	7
ARDEIDAS	
<i>Ardea cinerea</i>	1
ANÁTIDAS	
<i>Anas platyrhynchos</i>	3
<i>Netta rufina</i>	2
RÁLIDOS	
<i>Fulica atra</i>	21
LIMÍCOLAS	
<i>Calidris alpina</i>	1
GAVIOTAS Y CHARRANES	
<i>Larus ridibundus</i>	9
<i>Larus fuscus</i>	30
<i>Larus michahellis</i>	43

	FECHA: 13/1/19
TOLL PLA DELS OLIVARS	nº ejemplares
RÁLIDOS	
<i>Gallinula chloropus</i>	2

	FECHA: 12/1/19
P.N. PRAT DE CABANES -TORREBLANCA	nº ejemplares
SOMORMUJOS	
<i>Tachybaptus ruficollis</i>	42
<i>Podiceps cristatus</i>	7
<i>Podiceps nigricollis</i>	1
CORMORANES	
<i>Phalacrocorax carbo</i>	112
ARDEIDAS	
<i>Casmerodius albus</i>	2
<i>Bubulcus ibis</i>	62
<i>Egretta garzetta</i>	5
<i>Ardea cinerea</i>	15
ANÁTIDAS	
<i>Anas platyrhynchos</i>	106
<i>Aythya ferina</i>	5
<i>Netta rufina</i>	22

P.N. PRAT DE CABANES -TORREBLANCA	FECHA: 12/1/19
(continuación)	nº ejemplares
RÁLIDOS	
<i>Rallus aquaticus</i>	10
<i>Gallinula chloropus</i>	173
<i>Porphyrio porphyrio</i>	30
<i>Fulica atra</i>	448
LIMÍCOLAS	
<i>Gallinago gallinago</i>	11
<i>Vanellus vanellus</i>	3
<i>Charadrius alexandrinus</i>	2
<i>Tringa totanus</i>	3
<i>Tringa ochropus</i>	4
GAVIOTAS Y CHARRANES	
<i>Larus michahellis</i>	36
<i>Larus ridibundus</i>	2
RAPACES	
<i>Circus aeruginosus</i>	14

	FECHA: 13/1/19
EMBALSE DE M ^a CRISTINA	nº ejemplares
CORMORANES	
<i>Phalacrocorax carbo</i>	13
ARDEIDAS	
<i>Egretta garzetta</i>	1
<i>Ardea cinerea</i>	8
<i>Bubulcus ibis</i>	2
ANÁTIDAS	
<i>Anas platyrhynchos</i>	11
RÁLIDOS	
<i>Gallinula chloropus</i>	1
LIMÍCOLAS	
<i>Actitis hypoleucos</i>	12

	FECHA: 18/1/18
DESEMBOCADURA RIU SEC	nº ejemplares
SOMORMUJOS	
<i>Tachybaptus ruficollis</i>	1
CORMORANES	
<i>Phalacrocorax carbo</i>	11

	FECHA: 18/1/18
DESEMBOCADURA RIU SEC (continuación)	nº ejemplares
ARDEIDAS	
<i>Bubulcus ibis</i>	18
<i>Egretta garzetta</i>	2
<i>Ardea cinerea</i>	11
ANÁTIDAS	
<i>Anas platyrhynchos</i>	10
RÁLIDOS	
<i>Gallinula chloropus</i>	29
LIMÍCOLAS	
<i>Charadrius alexandrinus</i>	1
<i>Pluvialis apricaria</i>	33
<i>Calidris alba</i>	3
<i>Gallinago gallinago</i>	1
<i>Vanellus vanellus</i>	17
GAVIOTAS Y CHARRANES	
<i>Larus ridibundus</i>	22
<i>Larus fuscus</i>	115
<i>Larus michahellis</i>	8
<i>Sterna sandvicensis</i>	2

	FECHA: 14/1/19
CLOT DE LA MARE DE DÉU	nº ejemplares
SOMORMUJOS	
<i>Tachybaptus ruficollis</i>	1
CORMORANES	
<i>Phalacrocorax carbo</i>	5
ARDEIDAS	
<i>Bubulcus ibis</i>	10
ANÁTIDAS	
<i>Anas platyrhynchos</i>	21
RÁLIDOS	
<i>Gallinula chloropus</i>	10
GAVIOTAS Y CHARRANES	
<i>Larus ridibundus</i>	55
<i>Larus fuscus</i>	1



	FECHA: 14/1/19
DELTA DEL MILLARS	nº ejemplares
SOMORMUJOS	
<i>Tachybaptus ruficollis</i>	7
CORMORANES	
<i>Phalacrocorax carbo</i>	19
ARDEIDAS	
<i>Egretta garzetta</i>	1
<i>Ardea cinerea</i>	4
ANÁTIDAS	
<i>Anas crecca</i>	65
<i>Anas platyrhynchos</i>	47
RÁLIDOS	
<i>Rallus aquaticus</i>	2
<i>Gallinula chloropus</i>	97
<i>Porphyrio porphyrio</i>	3
<i>Fulica atra</i>	38
LIMÍCOLAS	
<i>Actitis hypoleucos</i>	1
GAVIOTAS	
<i>Larus ridibundus</i>	1
<i>Larus michahellis</i>	5
RAPACES	
<i>Circus aeruginosus</i>	3

	FECHA: 19/1/19
MARJAL DE ALMENARA	nº ejemplares
SOMORMUJOS	
<i>Tachybaptus ruficollis</i>	28
CORMORANES	
<i>Phalacrocorax carbo</i>	61
ARDEIDAS	
<i>Bubulcus ibis</i>	12
<i>Casmerodius albus</i>	7
<i>Egretta garzetta</i>	63
<i>Ardea cinerea</i>	72
<i>Ixobrychus minutus</i>	1
MORITOS Y ESPÁTULAS	
<i>Plegadis falcinellus</i>	1

	FECHA: 19/1/19
MARJAL DE ALMENARA (continuación)	nº ejemplares
RÁLIDOS	
<i>Rallus aquaticus</i>	3
<i>Gallinula chloropus</i>	47
<i>Porphyrio porphyrio</i>	62
<i>Fulica atra</i>	10
LIMÍCOLAS	
<i>Himantopus himantopus</i>	9
<i>Vanellus vanellus</i>	188
<i>Gallinago gallinago</i>	26
GAVIOTAS Y CHARRANES	
<i>Larus fuscus</i>	2
<i>Larus ridibundus</i>	2.437
<i>Larus michahellis</i>	14
RAPACES	
<i>Circus aeruginosus</i>	14

	FECHA: 22/1/19
MARJAL DELS MOROS	nº ejemplares
CORMORANES	
<i>Phalacrocorax carbo</i>	52
ARDEIDAS	
<i>Egretta garzetta</i>	1
<i>Ardea cinerea</i>	2
ANÁTIDAS	
<i>Anas strepera</i>	2
<i>Anas crecca</i>	251
<i>Anas platyrhynchos</i>	8
<i>Anas clypeata</i>	272
<i>Netta rufina</i>	8
RÁLIDOS	
<i>Gallinula chloropus</i>	+
<i>Porphyrio porphyrio</i>	+
<i>Fulica atra</i>	91
LIMÍCOLAS	
<i>Vanellus vanellus</i>	17
<i>Calidris alpina</i>	40
RAPACES	
<i>Circus aeruginosus</i>	5

	FECHA: 19/1/19
MARJAL DE RAFALELL Y VISTABELLA	nº ejemplares
CORMORANES	
<i>Phalacrocorax carbo</i>	20
ARDEIDAS	
<i>Ardea cinerea</i>	2
<i>Ixobrychus minutus</i>	2
<i>Egretta garzetta</i>	1
<i>Casmerodius albus</i>	1
ANÁTIDAS	
<i>Anas strepera</i>	4
<i>Anas crecca</i>	85
<i>Anas platyrhynchos</i>	69
RÁLIDOS	
<i>Rallus aquaticus</i>	1
<i>Gallinula chloropus</i>	1
<i>Fulica atra</i>	3
GAVIOTAS Y CHARRANES	
<i>Larus michahellis</i>	3
RAPACES	
<i>Circus aeruginosus</i>	1

	FECHA: 21/1/19
CAUCE NUEVO DEL TURIA	nº ejemplares
CORMORANES	
<i>Phalacrocorax carbo</i>	34
ARDEIDAS	
<i>Ardea cinerea</i>	2
ANÁTIDAS	
<i>Anas platyrhynchos</i>	18
GAVIOTAS Y CHARRANES	
<i>Larus ridibundus</i>	1
<i>Larus fuscus</i>	2
<i>Sterna sandvicensis</i>	1

	FECHA: 20/1/19
DESEMBOCADURA DEL CARRAIXET	nº ejemplares
SOMORMUJOS	
<i>Tachybaptus ruficollis</i>	3
CORMORANES	
<i>Phalacrocorax carbo</i>	5
ARDEIDAS	
<i>Ixobrychus minutus</i>	1
<i>Egretta garzetta</i>	1
<i>Ardea cinerea</i>	1
<i>Ardeola ralloides</i>	1
ANÁTIDAS	
<i>Anas platyrhynchos</i>	47
RÁLIDOS	
<i>Gallinula chloropus</i>	109
<i>Fulica atra</i>	69
<i>Rallus aquaticus</i>	1
<i>Porphyrio porphyrio</i>	22
LIMÍCOLAS	
<i>Gallinago gallinago</i>	2
GAVIOTAS Y CHARRANES	
<i>Larus michahellis</i>	1
<i>Larus ridibundus</i>	15

	FECHA: 24/1/19
REPRESA DE DOMEÑO	nº ejemplares
CORMORANES	
<i>Phalacrocorax carbo</i>	3

	FECHA: 24/1/19
EMBALSE DE LORIGUILLA	nº ejemplares
SOMORMUJOS	
<i>Podiceps cristatus</i>	47
CORMORANES	
<i>Phalacrocorax carbo</i>	4

	FECHA: 24/1/19
EMBALSE DE BENAGÉBER	nº ejemplares
SOMORMUJOS	
<i>Podiceps cristatus</i>	55
CORMORANES	
<i>Phalacrocorax carbo</i>	13

	FECHA: 9-11/1/19
P.N. L'ALBUFERA	nº ejemplares
SOMORMUJOS	
<i>Tachybaptus ruficollis</i>	51
<i>Podiceps cristatus</i>	36
<i>Podiceps nigricollis</i>	21
CORMORANES	
<i>Phalacrocorax carbo</i>	2.336
ARDEIDAS	
<i>Ixobrychus minutus</i>	13
<i>Ardeola ralloides</i>	1
<i>Nycticorax nycticorax</i>	646
<i>Bubulcus ibis</i>	430
<i>Egretta garzetta</i>	3.526
<i>Casmerodius albus</i>	217
<i>Ardea cinerea</i>	1.211
MORITOS Y ESPATULAS	
<i>Plegadis falcinellus</i>	8.581
FLAMENCOS	
<i>Phoenicopterus roseus</i>	6.071
ANÁTIDAS	
<i>Anser anser</i>	5
<i>Tadorna tadorna</i>	328
<i>Anas penelope</i>	164
<i>Anas strepera</i>	136
<i>Anas crecca</i>	4.998
<i>Anas platyrhynchos</i>	13.024
<i>Anas acuta</i>	206
<i>Anas clypeata</i>	6.297
<i>Netta rufina</i>	1.624
<i>Aythya ferina</i>	149
<i>Anas querquedula</i>	1
<i>Aythya nyroca</i>	1
<i>Aythya fuligula</i>	3
RÁLIDOS	
<i>Gallinula chloropus</i>	+
<i>Rallus aquaticus</i>	21
<i>Porphyrio porphyrio</i>	65
<i>Fulica atra</i>	521

	FECHA: 9-11/1/19
P.N. L'ALBUFERA (continuación)	nº ejemplares
LIMÍCOLAS	
<i>Himantopus himantopus</i>	562
<i>Recurvirostra avosetta</i>	22
<i>Charadrius dubius</i>	14
<i>Charadrius hiaticula</i>	60
<i>Charadrius alexandrinus</i>	35
<i>Pluvialis apricaria</i>	530
<i>Pluvialis squatarola</i>	17
<i>Vanellus vanellus</i>	2.869
<i>Lymnocyptes minimus</i>	+
<i>Actitis hypoleucos</i>	7
<i>Calidris alba</i>	98
<i>Calidris minuta</i>	34
<i>Calidris alpina</i>	545
<i>Philomachus pugnax</i>	146
<i>Gallinago gallinago</i>	+
<i>Limosa limosa</i>	182
<i>Tringa totanus</i>	5
<i>Tringa erythropus</i>	41
<i>Tringa nebularia</i>	19
<i>Tringa ochropus</i>	18
GAVIOTAS Y CHARRANES	
<i>Larus ridibundus</i>	15.757
<i>Larus audouinii</i>	13
<i>Larus fuscus</i>	3.327
<i>Larus michahellis</i>	22
<i>Chlydonias hybrida</i>	3
<i>Sterna sandvicensis</i>	47
RAPACES	
<i>Pandion haliaetus</i>	2
<i>Circus aeruginosus</i>	118

	FECHA: 24/1/19
EMBALSE DE BUSEO	nº ejemplares
SOMORMUJOS	
<i>Podiceps cristatus</i>	3

	FECHA: 12/01/19
EMBALSE DE EMBARCADEROS	nº ejemplares
CORMORANES	
<i>Phalacrocorax carbo</i>	10
ARDEIDAS	
<i>Ardea cinerea</i>	4
ANÁTIDAS	
<i>Anas platyrhynchos</i>	15
RÁLIDOS	
<i>Gallinula chloropus</i>	2
RAPACES	
<i>Circus aeruginosus</i>	4

	FECHA: 12/1/19
EMBALSE DE BENIARRÉS	nº ejemplares
SOMORMUJOS	
<i>Podiceps cristatus</i>	120
CORMORANES	
<i>Phalacrocorax carbo</i>	276
ARDEIDAS	
<i>Ardea cinerea</i>	8
ANÁTIDAS	
<i>Anas platyrhynchos</i>	61
RÁLIDOS	
<i>Fulica atra</i>	1
GAVIOTAS Y CHARRANES	
<i>Larus ridibundus</i>	15

	FECHA: 13/1/19
EMBALSE DE BELLÚS	nº ejemplares
SOMORMUJOS	
<i>Podiceps cristatus</i>	26
CORMORANES	
<i>Phalacrocorax carbo</i>	90
ARDEIDAS	
<i>Ardea cinerea</i>	13
ANÁTIDAS	
<i>Anas crecca</i>	6
<i>Anas platyrhynchos</i>	31
<i>Anas clypeata</i>	19
RÁLIDOS	
<i>Fulica atra</i>	13
LIMÍCOLAS	
<i>Tringa ochropus</i>	2
<i>Vanellus vanellus</i>	18
GAVIOTAS Y CHARRANES	
<i>Larus ridibundus</i>	30
RAPACES	
<i>Circus aeruginosus</i>	1



	FECHA: 1/2019
MARJAL DE XERESA-XERACO	nº ejemplares
SOMORMUJOS	
<i>Tachybaptus ruficollis</i>	50
CORMORANES	
<i>Phalacrocorax carbo</i>	187
ARDEIDAS	
<i>Ixobrychus minutus</i>	3
<i>Bubulcus ibis</i>	103
<i>Egretta garzetta</i>	63
<i>Ardeola ralloides</i>	2
<i>Ardea cinerea</i>	10
ANÁTIDAS	
<i>Anas platyrhynchos</i>	30
RÁLIDOS	
<i>Rallus aquaticus</i>	25
<i>Gallinula chloropus</i>	250
<i>Porphyrio porphyrio</i>	25
<i>Fulica atra</i>	35
GAVIOTAS Y CHARRANES	
<i>Larus michahellis</i>	8
RAPACES	
<i>Circus aeruginosus</i>	4

	FECHA:9/1/19
SALINAS DE CALPE	nº ejemplares
ARDEIDAS	
<i>Bubulcus ibis</i>	10
<i>Ardea cinerea</i>	3
ANÁTIDAS	
<i>Tadorna tadorna</i>	9
<i>Anas platyrhynchos</i>	7
RÁLIDOS	
<i>Gallinula chloropus</i>	12
<i>Rallus aquaticus</i>	1

	FECHA: 1/ 2019
P.N. MARJAL DE PEGO-OLIVA	nº ejemplares
SOMORMUJOS	
<i>Tachybaptus ruficollis</i>	11
CORMORANES	
<i>Phalacrocorax carbo</i>	88
ARDEIDAS	
<i>Ardeola ralloides</i>	1
<i>Bubulcus ibis</i>	27
<i>Egretta garzetta</i>	143
<i>Casmerodius albus</i>	14
<i>Ardea cinerea</i>	55
MORITOS Y ESPÁTULAS	
<i>Plegadis falcinellus</i>	1.112
ANÁTIDAS	
<i>Anas platyrhynchos</i>	135
<i>Anas clypeata</i>	33
<i>Anas crecca</i>	2
RÁLIDOS	
<i>Rallus aquaticus</i>	1
<i>Gallinula chloropus</i>	62
<i>Porphyrio porphyrio</i>	16
<i>Fulica atra</i>	3
LIMÍCOLAS	
<i>Charadrius dubius</i>	9
<i>Vanellus vanellus</i>	32
<i>Tringa ochropus</i>	12
<i>Actitis hypoleucos</i>	1
GAVIOTAS Y CHARRANES	
<i>Larus audouinii</i>	4
<i>Larus ridibundus</i>	30
RAPACES	
<i>Circus aeruginosus</i>	23

	FECHA:15/1/19
DESEMBOCADURA DEL RÍO ALGAR	nº ejemplares
SOMORMUJOS	
<i>Tachybaptus ruficollis</i>	3
CORMORANES	
<i>Phalacrocorax carbo</i>	8
ARDEIDAS	
<i>Egretta garzetta</i>	1
<i>Ixobrychus minutus</i>	2
<i>Ardea cinerea</i>	2
ANÁTIDAS	
<i>Anas platyrhynchos</i>	60
RÁLIDOS	
<i>Fulica atra</i>	14
<i>Porphyrio porphyrio</i>	2
<i>Gallinula chloropus</i>	40
<i>Rallus aquaticus</i>	2
GAVIOTAS Y CHARRANES	
<i>Larus ridibundus</i>	200
<i>Larus michahellis</i>	46
<i>Larus melanocephalus</i>	1

	FECHA:12/1/19
ALBUFERA DE GAIANES	nº ejemplares
SOMORMUJOS	
<i>Tachybaptus ruficollis</i>	3
ANÁTIDAS	
<i>Anas clypeata</i>	2
RÁLIDOS	
<i>Gallinula chloropus</i>	7
<i>Fulica atra</i>	129
<i>Larus michahellis</i>	12

	FECHA: 1/19
SALADAR AGUAMARGA	nº ejemplares
LIMÍCOLAS	
<i>Pluvialis apricaria</i>	160

	FECHA: 14/1/19
EMBALSE DE CREVILLENTE	nº ejemplares
SOMORMUJOS	
<i>Podiceps cristatus</i>	5
CORMORANES	
<i>Phalacrocorax carbo</i>	12
ARDEIDAS	
<i>Bubulcus ibis</i>	4
<i>Casmerodius albus</i>	2
<i>Ardea cinerea</i>	6
GAVIOTAS Y CHARRANES	
<i>Larus ridibundus</i>	15
<i>Larus michahellis</i>	24

	FECHA: 16/01/19
CLOT DE GALVANY	nº ejemplares
SOMORMUJOS	
<i>Tachybaptus ruficollis</i>	15
ARDEIDAS	
<i>Bubulcus ibis</i>	19
<i>Ardea cinerea</i>	4
<i>Egretta garzetta</i>	1
ANÁTIDAS	
<i>Oxyura leucocephala</i>	4
<i>Anas crecca</i>	125
<i>Anas platyrhynchos</i>	58
<i>Anas clypeata</i>	43
<i>Netta rufina</i>	6
<i>Aythya ferina</i>	15
RÁLIDOS	
<i>Gallinula chloropus</i>	40
<i>Porphyrio porphyrio</i>	25
<i>Fulica atra</i>	61
LIMÍCOLAS	
<i>Tringa ochropus</i>	1
RAPACES	
<i>Circus aeruginosus</i>	3

	FECHA: 22/01/19
BALSAS DE RIEGO ELCHE	nº ejemplares
BALSA 1	
SOMORMUJOS	
<i>Tachybaptus ruficollis</i>	2
CORMORANES	
<i>Phalacrocorax carbo</i>	2
ARDEIDAS	
<i>Bubulcus ibis</i>	9
RÁLIDOS	
<i>Fulica atra</i>	2
GAVIOTAS Y CHARRANES	
<i>Larus michahellis</i>	4
BALSA 2	
CORMORANES	
<i>Phalacrocorax carbo</i>	1
RÁLIDOS	
<i>Gallinula chloropus</i>	1
BALSA 3	
LIMÍCOLAS	
<i>Tringa ochropus</i>	1
BALSA 4	
SOMORMUJOS	
<i>Tachybaptus ruficollis</i>	4
ARDEIDAS	
<i>Ardea cinerea</i>	1
ANÁTIDAS	
<i>Anas platyrhynchos</i>	2
RÁLIDOS	
<i>Gallinula chloropus</i>	1
BALSA 5	
SOMORMUJOS	
<i>Tachybaptus ruficollis</i>	2
BALSA 6	
ANÁTIDAS	
<i>Anas platyrhynchos</i>	5

	FECHA: 22/01/19
BALSAS DE RIEGO ELCHE (continuación)	nº ejemplares
BALSA 7	
ARDEIDAS	
<i>Ardea cinerea</i>	1
LIMÍCOLAS	
<i>Actitis hypoleucos</i>	2
BALSA 8	
LIMÍCOLAS	
<i>Himantopus himantopus</i>	1
<i>Tringa ochropus</i>	1
GAVIOTAS Y CHARRANES	
<i>Larus michahellis</i>	2
BALSA 9	
SOMORMUJOS	
<i>Tachybaptus ruficollis</i>	16
BALSA 10	
SOMORMUJOS	
<i>Tachybaptus ruficollis</i>	1
CORMORANES	
<i>Phalacrocorax carbo</i>	1
ANÁTIDAS	
<i>Anas platyrhynchos</i>	2
BALSA 11	
SOMORMUJOS	
<i>Tachybaptus ruficollis</i>	1

	FECHA: 10/01/19
P.N. SALINAS SANTA POLA	nº ejemplares
SOMORMUJOS	
<i>Podiceps cristatus</i>	45
<i>Podiceps nigricollis</i>	7
<i>Tachybaptus ruficollis</i>	46
CORMORANES	
<i>Phalacrocorax carbo</i>	223
ARDEIDAS	
<i>Ixobrychus minutus</i>	2
<i>Egretta garzetta</i>	26
<i>Casmerodius albus</i>	11
<i>Ardea cinerea</i>	48
<i>Bubulcus ibis</i>	1

	FECHA: 10/01/19
P.N. SALINAS SANTA POLA (Continuación)	nº ejemplares
MORITOS Y ESPATULAS	
<i>Platalea leucorodia</i>	28
FLAMENCOS	
<i>Phoenicopterus roseus</i>	1.537
ANÁTIDAS	
<i>Tadorna tadorna</i>	608
<i>Anas platyrhynchos</i>	31
<i>Aythya ferina</i>	2
RÁLIDOS	
<i>Gallinula chloropus</i>	96
<i>Porphyrio porphyrio</i>	4
<i>Fulica atra</i>	290
<i>Fulica cristata</i>	1
LIMÍCOLAS	
<i>Himantopus himantopus</i>	52
<i>Recurvirostra avosetta</i>	539
<i>Pluvialis squatarola</i>	5
<i>Charadrius hiaticula</i>	18
<i>Vanellus vanellus</i>	2
<i>Calidris alba</i>	8
<i>Calidris minuta</i>	118
<i>Calidris alpina</i>	195
<i>Charadrius alexandrinus</i>	89
<i>Tringa totanus</i>	11
<i>Charadrius dubius</i>	30
<i>Gallinago gallinago</i>	2
<i>Arenaria interpres</i>	2
<i>Limosa limosa</i>	6
<i>Numenius arquata</i>	1
GAVIOTAS Y CHARRANES	
<i>Larus ridibundus</i>	95
<i>Larus audouinii</i>	16
<i>Larus fuscus</i>	14
<i>Larus genei</i>	547
<i>Larus michahellis</i>	472
<i>Sterna sandvicensis</i>	7
RAPACES	
<i>Circus aeruginosus</i>	15
<i>Pandion haliaetus</i>	5

	FECHA: 17/01/19
P.N. EL HONDO	nº ejemplares
SOMORMUJOS	
<i>Tachybaptus ruficollis</i>	254
<i>Podiceps nigricollis</i>	378
<i>Podiceps cristatus</i>	4
CORMORANES	
<i>Phalacrocorax carbo</i>	73
ARDEIDAS	
<i>Ixobrychus minutus</i>	2
<i>Egretta garzetta</i>	10
<i>Casmerodius albus</i>	2
<i>Ardea cinerea</i>	19
MORITOS Y ESPÁTULAS	
<i>Plegadis falcinellus</i>	311
FLAMENCOS	
<i>Phoenicopterus roseus</i>	556
ANÁTIDAS	
<i>Tadorna tadorna</i>	1.277
<i>Anas acuta</i>	79
<i>Anas penelope</i>	5
<i>Anas strepera</i>	64
<i>Anas crecca</i>	138
<i>Anas platyrhynchos</i>	123
<i>Anas clypeata</i>	14.834
<i>Netta rufina</i>	1.293
<i>Aythya ferina</i>	3.020
<i>Aythya nyroca</i>	1
<i>Aythya fuligula</i>	5
<i>Marmaronetta angustirostris</i>	3
<i>Oxyura leucocephala</i>	607
RÁLIDOS	
<i>Rallus aquaticus</i>	6
<i>Gallinula chloropus</i>	252
<i>Porphyrio porphyrio</i>	35
<i>Fulica atra</i>	5.489
<i>Fulica cristata</i>	5

	FECHA: 17/01/19
P.N. EL HONDO (continuación)	nº ejemplares
LIMÍCOLAS	
<i>Himantopus himantopus</i>	48
<i>Vanellus vanellus</i>	573
GAVIOTAS Y CHARRANES	
<i>Larus ridibundus</i>	73
RAPACES	
<i>Pandion haliaetus</i>	2
<i>Circus aeruginosus</i>	123

	FECHA: 16/01/19
DESEMBOCADURA DEL RÍO SEGURA	nº ejemplares
CORMORANES	
<i>Phalacrocorax carbo</i>	62
ARDEIDAS	
<i>Ardea cinerea</i>	6
<i>Egretta garzetta</i>	1
ANÁTIDAS	
<i>Anas platyrhynchos</i>	9
RÁLIDOS	
<i>Gallinula chloropus</i>	17
<i>Fulica atra</i>	53
LIMÍCOLAS	
<i>Charadrius hiaticula</i>	2
<i>Actitis hypoleucos</i>	1
<i>Calidris alba</i>	1
<i>Numenius phaeopus</i>	1
GAVIOTAS Y CHARRANES	
<i>Larus ridibundus</i>	8
<i>Larus michahellis</i>	5
<i>Sterna sandvicensis</i>	2

	FECHA: 21/01/19
P.N. LAGUNAS DE LA MATA - TORREVIEJA	nº ejemplares
CORMORANES	
<i>Phalacrocorax carbo</i>	34
ARDEIDAS	
<i>Egretta garzetta</i>	5
<i>Ardea cinerea</i>	47
FLAMENCOS	
<i>Phoenicopterus roseus</i>	16
ANÁTIDAS	
<i>Anas platyrhynchos</i>	6
<i>Tadorna tadorna</i>	48
LIMÍCOLAS	
<i>Himantopus himantopus</i>	17
<i>Burhinus oediconemus</i>	52
<i>Recurvirostra avosetta</i>	3
<i>Calidris alba</i>	20
<i>Calidris minuta</i>	245
<i>Charadrius hiaticula</i>	16
<i>Gallinago gallinago</i>	3
<i>Charadrius alexandrinus</i>	47
<i>Tringa nebularia</i>	4
<i>Tringa totanus</i>	3
<i>Arenaria interpres</i>	5
<i>Calidris alpina</i>	257
<i>Pluvialis squatarola</i>	25
GAVIOTAS Y CHARRANES	
<i>Larus ridibundus</i>	174
<i>Larus audouinii</i>	71
<i>Larus michahellis</i>	168
<i>Larus genei</i>	468
<i>Larus fuscus</i>	58
RAPACES	
<i>Circus aeruginosus</i>	2



	FECHA: 15/01/19
HONDO DE AMORÓS	nº ejemplares
SOMORMUJOS	
<i>Tachybaptus ruficollis</i>	6
<i>Podiceps nigricollis</i>	1
CORMORANES	
<i>Phalacrocorax carbo</i>	4
ANÁTIDAS	
<i>Anas clypeata</i>	7
<i>Aythya ferina</i>	2
RÁLIDOS	
<i>Porphyrio porphyrio</i>	1
<i>Fulica atra</i>	220
RAPACES	
<i>Circus aeruginosus</i>	1

	FECHA: 14/01/19
EMBALSE DE ELCHE	nº ejemplares
SOMORMUJOS	
<i>Tachybaptus ruficollis</i>	64
<i>Podiceps cristatus</i>	9
ARDEIDAS	
<i>Ixobrychus minutus</i>	1
<i>Bubulcus ibis</i>	70
<i>Egretta garzetta</i>	2
ANÁTIDAS	
<i>Anas platyrhynchos</i>	12
<i>Anas clypeata</i>	28
<i>Anas crecca</i>	8
<i>Aythya ferina</i>	10
<i>Anas strepera</i>	4
<i>Oxyura leucocephala</i>	2
RÁLIDOS	
<i>Rallus aquaticus</i>	3
<i>Gallinula chloropus</i>	28
<i>Porphyrio porphyrio</i>	3
<i>Fulica atra</i>	158
LIMÍCOLAS	
<i>Himantopus himantopus</i>	2
RAPACES	
<i>Circus aeruginosus</i>	2

	FECHA: 11/01/19
EMBALSE DE LA PEDRERA	nº ejemplares
SOMORMUJOS	
<i>Podiceps cristatus</i>	24
CORMORANES	
<i>Phalacrocorax carbo</i>	33
ARDEIDAS	
<i>Casmerodius albus</i>	1
<i>Ardea cinerea</i>	3
ANÁTIDAS	
<i>Tadorna tadorna</i>	16
<i>Anas crecca</i>	7
<i>Anas platyrhynchos</i>	80
<i>Aythya ferina</i>	21
RÁLIDOS	
<i>Gallinula chloropus</i>	21
GAVIOTAS Y CHARRANES	
<i>Larus ridibundus</i>	62
<i>Larus fuscus</i>	25
<i>Larus michahellis</i>	53
RAPACES	
<i>Circus aeruginosus</i>	3

	FECHA: 11/01/19
EDAR PILAR DE LA HORADADA	nº ejemplares
SOMORMUJOS	
<i>Tachybaptus ruficollis</i>	9
CORMORANES	
<i>Phalacrocorax carbo</i>	10
ARDEIDAS	
<i>Ardea cinerea</i>	3
ANÁTIDAS	
<i>Anas clypeata</i>	12
<i>Anas platyrhynchos</i>	9
<i>Aythya ferina</i>	5
RÁLIDOS	
<i>Gallinula chloropus</i>	26
<i>Fulica atra</i>	2
LIMÍCOLAS	
<i>Tringa ochropus</i>	1

	FECHA: 23/01/19
CHARCA DEL PRADO	nº ejemplares
ARDEIDAS	
<i>Ardea cinerea</i>	1
<i>Casmerodius albus</i>	1

	FECHA: 1/19
CHARCA DE LA MANZANILLA	nº ejemplares
SOMORMUJOS	
<i>Tachybaptus ruficollis</i>	1
CORMORANES	
<i>Phalacrocorax carbo</i>	2
ARDEIDAS	
<i>Casmerodius albus</i>	1
RAPACES	
<i>Circus aeruginosus</i>	1

	FECHA: 23/01/19
EDAR SANTA POLA	nº ejemplares
SOMORMUJOS	
<i>Tachybaptus ruficollis</i>	29
<i>Podiceps nigricollis</i>	62
ANÁTIDAS	
<i>Tadorna tadorna</i>	5
<i>Anas penelope</i>	4
<i>Anas platyrhynchos</i>	12
<i>Anas clypeata</i>	84
<i>Aythya ferina</i>	6
RÁLIDOS	
<i>Gallinula chloropus</i>	6
<i>Fulica atra</i>	4
LIMÍCOLAS	
<i>Himantopus himantopus</i>	26
<i>Actitis hypoleucos</i>	14
<i>Tringa nebularia</i>	3
<i>Tringa ochropus</i>	4
GAVIOTAS Y CHARRANES	
<i>Larus ridibundus</i>	87

	FECHA: 1/19
RÍO SECO (EL CAMPELLO)	nº ejemplares
ARDEIDAS	
<i>Bubulcus ibis</i>	2
<i>Egretta garzetta</i>	1
<i>Ardea cinerea</i>	1
ANÁTIDAS	
<i>Anas platyrhynchos</i>	16
RÁLIDOS	
<i>Gallinula chloropus</i>	45



LISTADO POR ESPECIES CENSADAS





SOMORMUJOS	<i>Tachybaptus ruficollis</i>	<i>Podiceps cristatus</i>	<i>Podiceps nigricollis</i>
Embalse de Ulldecona	0	0	0
Marjal de Peñiscola	2	0	0
Balsas de Sant Jordi	5	7	0
Embalse de Sitjar	0	1	0
Toll Pla dels Olivars	0	0	0
P. N. Prat de Cabanes-Torreblanca	42	7	1
Embalse de M ^a Cristina	0	0	0
Desembocadura Riu Sec	1	0	0
Delta del Millars	7	0	0
Clot de la Mare de Déu	1	0	0
Marjal de Almenara	28	0	0
Marjal dels Moros	0	0	0
Marjal de Rafalell y Vistabella	0	0	0
Desembocadura del Carraixet	3	0	0
Cauce nuevo río Turia	0	0	0
Represa de Domeño	0	0	0
Embalse de Loriguilla	0	47	0
Embalse de Benagéber	0	55	0
P. N. de L'Albufera	51	36	21
Embalse de Buseo	0	3	0
Embalse de Embarcaderos	0	0	0
Embalse de Beniarrés	0	120	0
Embalse de Bellús	0	26	0
Marjal de Xeresa-Xeraco	50	0	0
Marjal de Pego-Oliva	11	0	0
Salinas de Calpe	0	0	0
Desembocadura del río Algar	3	0	0
Albufera de Gaianes	3	0	0
Embalse de Crevillente	0	5	0
Saladar de Aguamarga	0	0	0
Clot de Galvany	15	0	0
Balsas de riego Elche (11)	26	0	0
P. N. Salinas de Santa Pola	46	45	7
P. N. El Hondo	254	4	378
Desembocadura del Segura	0	0	0
P.N. Lagunas de La Mata-Torrevieja	0	0	0
Hondo de Amorós	6	0	1
Embalse de Elche	64	9	0
Embalse de La Pedrera	0	24	0
Charca El Prado	0	0	0
EDAR Pilar de la Horadada	9	0	0
Charca de la Manzanilla	1	0	0
EDAR Santa Pola	29	0	62
Río Seco (El Campello)	0	0	0
TOTALES	657	389	470

CORMORANES	<i>Phalacrocorax carbo</i>
Embalse de Ulldecona	4
Marjal de Peñíscola	44
Balsas de Sant Jordi	0
Embalse de Sitjar	3
Toll Pla dels Olivars	0
P. N. Prat de Cabanes-Torreblanca	112
Embalse de M ^a Cristina	13
Desembocadura Riu Sec	17
Delta del Millars	19
Clot de la Mare de Déu	5
Marjal de Almenara	61
Marjal dels Moros	52
Marjal de Rafalell y Vistabella	20
Desembocadura del Carraixet	5
Cauce nuevo río Turia	34
Represa de Domeño	3
Embalse de Loriguilla	4
Embalse de Benagéber	13
P. N. de L'Albufera	2.336
Embalse de Buseo	0
Embalse de Embarcaderos	10
Embalse de Beniarrés	276
Embalse de Bellús	90
Marjal de Xeresa-Xeraco	187
Marjal de Pego-Oliva	88
Salinas de Calpe	0
Desembocadura del río Algar	8
Albufera de Gaianes	0
Embalse de Crevillente	12
Saladar de Aguamarga	0
Clot de Galvany	0
Balsas de riego Elche (11)	4
P. N. Salinas de Santa Pola	223
P. N. El Hondo	73
Desembocadura del Segura	62
P.N. Lagunas de La Mata-Torrevieja	34
Hondo de Amorós	4
Embalse de Elche	0
Embalse de La Pedrera	33
Charca El Prado	0
EDAR Pilar de la Horadada	10
Charca de la Manzanilla	2
EDAR Santa Pola	0
Río Seco (El Campello)	0
TOTALES	3.861

ARDEIDAS	<i>I. minutus</i>	<i>B. ibis</i>	<i>A. ralloides</i>	<i>E. garzetta</i>	<i>C. albus</i>	<i>N. nycticorax</i>	<i>A. cinerea</i>	<i>A. purpurea</i>	<i>B. stellaris</i>
Embalse de Uldecona	0	0	0	0	0	0	1	0	0
Marjal de Peñíscola	0	0	0	1	0	0	1	0	0
Balsas de Sant Jordi	0	0	0	0	0	0	1	0	0
Embalse de Sitjar	0	0	0	1	0	0	1	0	0
Toll Pla dels Olivars	0	0	0	0	0	0	0	0	0
P. N. Prat de Cabanes-Torreblanca	0	62	0	5	2	0	15	0	0
Embalse de M ^a Cristina	0	2	0	1	0	0	8	0	0
Desembocadura Riu Sec	0	1	0	2	0	0	5	0	0
Delta del Millars	0	0	0	1	0	0	4	0	0
Clot de la Mare de Déu	0	10	0	0	0	0	0	0	0
Marjal de Almenara	1	12	0	63	7	0	72	0	0
Marjal dels Moros	0	0	0	1	0	0	2	0	0
Marjal de Rafalell y Vistabella	2	0	0	1	1	0	2	0	0
Desembocadura del Carraixet	1	0	1	1	0	0	1	0	0
Cauce nuevo río Turia	0	0	0	0	0	0	2	0	0
Represa de Domeño	0	0	0	0	0	0	0	0	0
Embalse de Loriguilla	0	0	0	0	0	0	0	0	0
Embalse de Benagéber	0	0	0	0	0	0	0	0	0
P. N. de L'Albufera	13	430	1	3.526	217	646	1.211	0	0
Embalse de Buseo	0	0	0	0	0	0	0	0	0
Embalse de Embarcaderos	0	0	0	0	0	0	4	0	0
Embalse de Beniarrés	0	0	0	0	0	0	8	0	0
Embalse de Bellús	0	0	0	0	0	0	13	0	0
Marjal de Xeresa-Xeraco	3	103	2	63	0	0	10	0	0
Marjal de Pego-Oliva	0	27	1	143	14	0	55	0	0
Salinas de Calpe	0	10	0	0	0	0	3	0	0
Desembocadura del río Algar	2	0	0	1	0	0	2	0	0
Albufera de Gaianes	0	0	0	0	0	0	0	0	0
Embalse de Crevillente	0	4	0	0	2	0	6	0	0
Saladar de Aguamarga	0	0	0	0	0	0	0	0	0
Clot de Galvany	0	19	0	1	0	0	4	0	0
Balsas de riego Elche (11)	0	9	0	0	0	0	2	0	0
P. N. Salinas de Santa Pola	2	1	0	26	11	0	48	0	0
P. N. El Hondo	2	0	0	10	2	0	19	0	0
Desembocadura del Segura	0	0	0	1	0	0	6	0	0
P.N. Lagunas de La Mata-Torrevieja	0	0	0	5	0	0	47	0	0
Hondo de Amorós	0	0	0	0	0	0	0	0	0
Embalse de Elche	1	70	0	2	0	0	0	0	0
Embalse de La Pedrera	0	0	0	0	1	0	3	0	0
Charca El Prado	0	0	0	0	1	0	1	0	0
EDAR Pilar de la Horadada	0	0	0	0	0	0	3	0	0
Charca de la Manzanilla	0	0	0	0	1	0	0	0	0
EDAR Santa Pola	0	0	0	0	0	0	0	0	0
Río Seco (El Campello)	0	2	0	1	0	0	1	0	0
TOTALES	27	762	5	3.856	259	646	1.561	0	0

MORITOS Y ESPÁTULAS	<i>P. falcinellus</i>	<i>P. leucorodia</i>
Embalse de Ulldecona	0	0
Marjal de Peñiscola	0	0
Balsas de Sant Jordi	0	0
Embalse de Sitjar	0	0
Toll Pla dels Olivars	0	0
P. N. Prat de Cabanes-Torreblanca	0	0
Embalse de M ^a Cristina	0	0
Desembocadura Riu Sec	0	0
Delta del Millars	0	0
Clot de la Mare de Déu	0	0
Marjal de Almenara	1	0
Marjal dels Moros	0	0
Marjal de Rafalell y Vistabella	0	0
Desembocadura del Carraixet	0	0
Cauce nuevo río Turia	0	0
Represa de Domeño	0	0
Embalse de Loriguilla	0	0
Embalse de Benagéber	0	0
P. N. de L'Albufera	8.581	0
Embalse de Buseo	0	0
Embalse de Embarcaderos	0	0
Embalse de Beniarrés	0	0
Embalse de Bellús	0	0
Marjal de Xeresa-Xeraco	0	0
Marjal de Pego-Oliva	1.112	0
Salinas de Calpe	0	0
Desembocadura del río Algar	0	0
Albufera de Gaianes	0	0
Embalse de Crevillente	0	0
Saladar de Aguamarga	0	0
Clot de Galvany	0	0
Balsas de riego Elche (11)	0	0
P. N. Salinas de Santa Pola	0	28
P. N. El Hondo	311	0
Desembocadura del Segura	0	0
P.N. Lagunas de La Mata-Torrevieja	0	0
Hondo de Amorós	0	0
Embalse de Elche	0	0
Embalse de La Pedrera	0	0
Charca El Prado	0	0
EDAR Pilar de la Horadada	0	0
Charca de la Manzanilla	0	0
EDAR Santa Pola	0	0
Río Seco (El Campello)	0	0
TOTALES	10.005	28

FLAMENCOS	<i>P. roseus</i>
Embalse de Ulldecona	0
Marjal de Peñíscola	0
Balsas de Sant Jordi	0
Embalse de Sitjar	0
Toll Pla dels Olivars	0
P. N. Prat de Cabanes-Torreblanca	0
Embalse de M ^a Cristina	0
Desembocadura Riu Sec	0
Delta del Millars	0
Clot de la Mare de Déu	0
Marjal de Almenara	0
Marjal dels Moros	0
Marjal de Rafalell y Vistabella	0
Desembocadura del Carraixet	0
Cauce nuevo río Turia	0
Represa de Domeño	0
Embalse de Loriguilla	0
Embalse de Benagéber	0
P. N. de L'Albufera	6.071
Embalse de Buseo	0
Embalse de Embarcaderos	0
Embalse de Beniarrés	0
Embalse de Bellús	0
Marjal de Xeresa-Xeraco	0
Marjal de Pego-Oliva	0
Salinas de Calpe	0
Desembocadura del río Algar	0
Albufera de Gaianes	0
Embalse de Crevillente	0
Saladar de Aguamarga	0
Clot de Galvany	0
Balsas de riego Elche (11)	0
P. N. Salinas de Santa Pola	1.537
P. N. El Hondo	556
Desembocadura del Segura	0
P.N. Lagunas de La Mata-Torrevieja	16
Hondo de Amorós	0
Embalse de Elche	0
Embalse de La Pedrera	0
Charca El Prado	0
EDAR Pilar de la Horadada	0
Charca de la Manzanilla	0
EDAR Santa Pola	0
Río Seco (El Campello)	0
TOTALES	8.180

ANÁTIDAS (I)	<i>A. anser</i>	<i>T. tadorna</i>	<i>A. penelope</i>	<i>A. crecca</i>	<i>A. platyrhynchos</i>	<i>A. acuta</i>	<i>A. clypeata</i>	<i>A. strepera</i>	<i>N. rufina</i>
Embalse de Ulldecona	0	0	0	0	0	0	0	0	0
Marjal de Peñíscola	0	0	0	0	36	0	0	0	0
Balsas de Sant Jordi	0	0	0	0	3	0	0	0	2
Embalse de Sitjar	0	0	0	0	0	0	0	0	0
Toll Pla dels Olivars	0	0	0	0	0	0	0	0	0
P. N. Prat de Cabanes-Torreblanca	0	0	0	0	106	0	0	0	22
Embalse de M ^a Cristina	0	0	0	0	11	0	0	0	0
Desembocadura Riu Sec	0	0	0	0	30	0	0	0	0
Delta del Millars	0	0	0	65	47	0	0	0	0
Clot de la Mare de Déu	0	0	0	0	21	0	0	0	0
Marjal de Almenara	0	0	0	0	0	0	0	0	0
Marjal dels Moros	0	0	0	251	8	0	272	2	8
Marjal de Rafalell y Vistabella	0	0	0	85	69	0	0	4	0
Desembocadura del Carraixet	0	0	0	0	47	0	0	0	0
Cauce nuevo río Turia	0	0	0	0	18	0	0	0	0
Represa de Domeño	0	0	0	0	0	0	0	0	0
Embalse de Loriguilla	0	0	0	0	0	0	0	0	0
Embalse de Benagéber	0	0	0	0	0	0	0	0	0
P. N. de L'Albufera	5	328	164	4.998	13.024	206	6.297	136	1.624
Embalse de Buseo	0	0	0	0	0	0	0	0	0
Embalse de Embarcaderos	0	0	0	0	15	0	0	0	0
Embalse de Beniarrés	0	0	0	0	61	0	0	0	0
Embalse de Bellús	0	0	0	6	31	0	19	0	0
Marjal de Xeresa-Xeraco	0	0	0	0	30	0	0	0	0
Marjal de Pego-Oliva	0	0	0	2	135	0	33	0	0
Salinas de Calpe	0	9	0	0	7	0	0	0	0
Desembocadura del río Algar	0	0	0	0	60	0	0	0	0
Albufera de Gaianes	0	0	0	0	0	0	2	0	0
Embalse de Crevillente	0	0	0	0	0	0	0	0	0
Saladar de Aguamarga	0	0	0	0	0	0	0	0	0
Clot de Galvany	0	0	0	125	58	0	43	0	6
Balsas de riego Elche (11)	0	0	0	0	9	0	0	0	0
P. N. Salinas de Santa Pola	0	608	0	0	31	0	0	0	0
P. N. El Hondo	0	1.277	5	138	123	79	14.834	64	1.293
Desembocadura del Segura	0	0	0	0	9	0	0	0	0
P.N. Lagunas de La Mata-Torrevieja	0	48	0	0	6	0	0	0	0
Hondo de Amorós	0	0	0	0	0	0	7	0	0
Embalse de Elche	0	0	0	8	12	0	28	4	0
Embalse de La Pedrera	0	16	0	7	80	0	0	0	0
Charca El Prado	0	0	0	0	0	0	0	0	0
EDAR Pilar de la Horadada	0	0	0	0	9	0	12	0	0
Charca de la Manzanilla	0	0	0	0	0	0	0	0	0
EDAR Santa Pola	0	5	4	0	12	0	84	0	0
Río Seco (El Campello)	0	0	0	0	16	0	0	0	0
TOTALES	5	2.291	173	5.685	14.124	285	21.631	210	2.955

ANÁTIDAS (II)	<i>A. querquedula</i>	<i>M. angustirostris</i>	<i>A. ferina</i>	<i>A. fuligula</i>	<i>A. nyroca</i>	<i>O. leucocephala</i>	<i>A. fabalis</i>
Embalse de Ulldecona	0	0	0	0	0	0	0
Marjal de Peñiscola	0	0	0	0	0	0	0
Balsas de Sant Jordi	0	0	0	0	0	0	0
Embalse de Sitjar	0	0	0	0	0	0	0
Toll Pla dels Olivars	0	0	0	0	0	0	0
P. N. Prat de Cabanes-Torreblanca	0	0	5	0	0	0	0
Embalse de M ^a Cristina	0	0	0	0	0	0	0
Desembocadura Riu Sec	0	0	0	0	0	0	0
Delta del Millars	0	0	0	0	0	0	0
Clot de la Mare de Déu	0	0	0	0	0	0	0
Marjal de Almenara	0	0	0	0	0	0	0
Marjal dels Moros	0	0	0	0	0	0	0
Marjal de Rafalell y Vistabella	0	0	0	0	0	0	0
Desembocadura del Carraixet	0	0	0	0	0	0	0
Cauce nuevo río Turia	0	0	0	0	0	0	0
Represa de Domeño	0	0	0	0	0	0	0
Embalse de Loriguilla	0	0	0	0	0	0	0
Embalse de Benagéber	0	0	0	0	0	0	0
P. N. de L'Albufera	1	0	149	3	1	0	0
Embalse de Buseo	0	0	0	0	0	0	0
Embalse de Embarcaderos	0	0	0	0	0	0	0
Embalse de Beniarrés	0	0	0	0	0	0	0
Embalse de Bellús	0	0	0	0	0	0	0
Marjal de Xeresa-Xeraco	0	0	0	0	0	0	0
Marjal de Pego-Oliva	0	0	0	0	0	0	0
Salinas de Calpe	0	0	0	0	0	0	0
Desembocadura del río Algar	0	0	0	0	0	0	0
Albufera de Gaianes	0	0	0	0	0	0	0
Embalse de Crevillente	0	0	0	0	0	0	0
Saladar de Aguamarga	0	0	0	0	0	0	0
Clot de Galvany	0	0	15	0	0	4	0
Balsas de riego Elche (11)	0	0	0	0	0	0	0
P. N. Salinas de Santa Pola	0	0	2	0	0	0	0
P. N. El Hondo	0	3	3.020	5	1	607	0
Desembocadura del Segura	0	0	0	0	0	0	0
P.N. Lagunas de La Mata-Torrevieja	0	0	0	0	0	0	0
Hondo de Amorós	0	0	2	0	0	0	0
Embalse de Elche	0	0	10	0	0	2	0
Embalse de La Pedrera	0	0	21	0	0	0	0
Charca El Prado	0	0	0	0	0	0	0
EDAR Pilar de la Horadada	0	0	5	0	0	0	0
Charca de la Manzanilla	0	0	0	0	0	0	0
EDAR Santa Pola	0	0	6	0	0	0	0
Río Seco (El Campello)	0	0	0	0	0	0	0
TOTALES	1	3	3.235	8	2	613	0

RÁLIDOS	<i>R. aquaticus</i>	<i>G. chloropus</i>	<i>P. porphyrio</i>	<i>F. atra</i>	<i>F. cristata</i>
Embalse de Uldecona	0	0	0	0	0
Marjal de Peñíscola	0	46	0	0	0
Balsas de Sant Jordi	0	0	0	21	0
Embalse de Sitjar	0	0	0	0	0
Toll Pla dels Olivars	0	2	0	0	0
P. N. Prat de Cabanes-Torreblanca	10	173	30	448	0
Embalse de M ^a Cristina	0	1	0	0	0
Desembocadura Riu Sec	0	51	0	1	0
Delta del Millars	2	97	3	38	0
Clot de la Mare de Déu	0	10	0	0	0
Marjal de Almenara	3	47	62	10	0
Marjal dels Moros	0	+	+	91	0
Marjal de Rafalell y Vistabella	1	1	0	3	0
Desembocadura del Carraixet	1	109	22	69	0
Cauce nuevo río Turia	0	0	0	0	0
Represa de Domeño	0	0	0	0	0
Embalse de Loriguilla	0	0	0	0	0
Embalse de Benagéber	0	0	0	0	0
P. N. de L'Albufera	21	+	65	521	0
Embalse de Buseo	0	0	0	0	0
Embalse de Embarcaderos	0	2	0	0	0
Embalse de Beniarrés	0	0	0	1	0
Embalse de Bellús	0	0	0	13	0
Marjal de Xeresa-Xeraco	25	250	25	35	0
Marjal de Pego-Oliva	1	62	16	3	0
Salinas de Calpe	1	12	0	0	0
Desembocadura del río Algar	2	40	2	14	0
Albufera de Gaianes	0	7	0	129	0
Embalse de Crevillente	0	0	0	0	0
Saladar de Aguamarga	0	0	0	0	0
Clot de Galvany	0	40	25	61	0
Balsas de riego Elche (11)	0	2	0	2	0
P. N. Salinas de Santa Pola	0	96	4	290	1
P. N. El Hondo	6	252	35	5.489	5
Desembocadura del Segura	0	17	0	53	0
P.N. Lagunas de La Mata-Torrevieja	0	0	0	0	0
Hondo de Amorós	0	0	1	220	0
Embalse de Elche	3	28	3	158	0
Embalse de La Pedrera	0	21	0	0	0
Charca El Prado	0	0	0	0	0
EDAR Pilar de la Horadada	0	26	0	2	0
Charca de la Manzanilla	0	0	0	0	0
EDAR Santa Pola	0	6	0	4	0
Río Seco (El Campello)	0	45	0	0	0
TOTALES	76	1.443	293	7.676	6

LIMÍCOLAS (I)	<i>H.ostralegus</i>	<i>B.oedicnemus</i>	<i>H.himantopus</i>	<i>R. avosetta</i>	<i>C. dubius</i>	<i>C. hiaticula</i>	<i>C.alexandrinus</i>	<i>P.apricaria</i>	<i>P.squatarola</i>	<i>V. vanellus</i>
Embalse de Ulldecona	0	0	0	0	0	0	0	0	0	0
Marjal de Peñiscola	0	0	0	0	0	0	0	0	0	0
Balsas de Sant Jordi	0	0	0	0	0	0	0	0	0	0
Embalse de Sitjar	0	0	0	0	0	0	0	0	0	0
Toll Pla dels Olivars	0	0	0	0	0	0	0	0	0	0
P. N. Prat de Cabanes-Torreblanca	0	0	0	0	0	0	2	0	0	3
Embalse de M ^a Cristina	0	0	0	0	0	0	0	0	0	0
Desembocadura Riu Sec	0	0	0	0	0	0	3	6	0	15
Delta del Millars	0	0	0	0	0	0	0	0	0	0
Clot de la Mare de Déu	0	0	0	0	0	0	0	0	0	0
Marjal de Almenara	0	0	9	0	0	0	0	0	0	188
Marjal dels Moros	0	0	0	0	0	0	0	0	0	17
Marjal de Rafalell y Vistabella	0	0	0	0	0	0	0	0	0	0
Desembocadura del Carraixet	0	0	0	0	0	0	0	0	0	0
Cauce nuevo río Turia	0	0	0	0	0	0	0	0	0	0
Represa de Domeño	0	0	0	0	0	0	0	0	0	0
Embalse de Loriguilla	0	0	0	0	0	0	0	0	0	0
Embalse de Benagéber	0	0	0	0	0	0	0	0	0	0
P. N. de L'Albufera	0	0	562	22	14	60	35	530	17	2869
Embalse de Buseo	0	0	0	0	0	0	0	0	0	0
Embalse de Embarcaderos	0	0	0	0	0	0	0	0	0	0
Embalse de Beniarrés	0	0	0	0	0	0	0	0	0	0
Embalse de Bellús	0	0	0	0	0	0	0	0	0	18
Marjal de Xeresa-Xeraco	0	0	0	0	0	0	0	0	0	0
Marjal de Pego-Oliva	0	0	0	0	9	0	0	0	0	32
Salinas de Calpe	0	0	0	0	0	0	0	0	0	0
Desembocadura del río Algar	0	0	0	0	0	0	0	0	0	0
Albufera de Gaianes	0	0	0	0	0	0	0	0	0	0
Embalse de Crevillente	0	0	0	0	0	0	0	0	0	0
Saladar de Aguamarga	0	0	0	0	0	0	0	160	0	0
Clot de Galvany	0	0	0	0	0	0	0	0	0	0
Balsas de riego Elche (11)	0	0	1	0	0	0	0	0	0	0
P. N. Salinas de Santa Pola	0	0	52	539	30	18	89	0	5	2
P. N. El Hondo	0	0	48	0	0	0	0	0	0	573
Desembocadura del Segura	0	0	0	0	0	2	0	0	0	0
P.N. Lagunas de La Mata-Torrevieja	0	52	17	3	0	16	47	0	25	0
Hondo de Amorós	0	0	0	0	0	0	0	0	0	0
Embalse de Elche	0	0	2	0	0	0	0	0	0	0
Embalse de La Pedrera	0	0	0	0	0	0	0	0	0	0
Charca El Prado	0	0	0	0	0	0	0	0	0	0
EDAR Pilar de la Horadada	0	0	0	0	0	0	0	0	0	0
Charca de la Manzanilla	0	0	0	0	0	0	0	0	0	0
EDAR Santa Pola	0	0	26	0	0	0	0	0	0	0
Río Seco (El Campello)	0	0	0	0	0	0	0	0	0	0
TOTALES	0	52	717	564	53	96	176	696	47	3717

LIMÍCOLAS (II)	<i>C. alba</i>	<i>C. minuta</i>	<i>C. ferruginea</i>	<i>C. alpina</i>	<i>P. pugnax</i>	<i>L. minimus</i>	<i>G. gallinago</i>	<i>L. limosa</i>	<i>L. lapponica</i>	<i>N.arquata</i>
Embalse de Ulldesona	0	0	0	0	0	0	0	0	0	0
Marjal de Peñíscola	0	0	0	0	0	0	0	0	0	0
Balsas de Sant Jordi	0	0	0	1	0	0	0	0	0	0
Embalse de Sitjar	0	0	0	0	0	0	0	0	0	0
Toll Pla dels Olivars	0	0	0	0	0	0	0	0	0	0
P. N. Prat de Cabanes-Torreblanca	0	0	0	0	0	0	11	0	0	0
Embalse de M ^a Cristina	0	0	0	0	0	0	0	0	0	0
Desembocadura Riu Sec	3	0	0	0	0	0	0	0	0	0
Delta del Millars	0	0	0	0	0	0	0	0	0	0
Clot de la Mare de Déu	0	0	0	0	0	0	0	0	0	0
Marjal de Almenara	0	0	0	0	0	0	26	0	0	0
Marjal dels Moros	0	0	0	40	0	0	0	0	0	0
Marjal de Rafalell y Vistabella	0	0	0	0	0	0	0	0	0	0
Desembocadura del Carraixet	0	0	0	0	0	0	2	0	0	0
Cauce nuevo río Turia	0	0	0	0	0	0	0	0	0	0
Represa de Domeño	0	0	0	0	0	0	0	0	0	0
Embalse de Loriguilla	0	0	0	0	0	0	0	0	0	0
Embalse de Benagéber	0	0	0	0	0	0	0	0	0	0
P. N. de L'Albufera	98	34	0	545	146	+	+	182	0	0
Embalse de Buseo	0	0	0	0	0	0	0	0	0	0
Embalse de Embarcaderos	0	0	0	0	0	0	0	0	0	0
Embalse de Beniarrés	0	0	0	0	0	0	0	0	0	0
Embalse de Bellús	0	0	0	0	0	0	0	0	0	0
Marjal de Xeresa-Xeraco	0	0	0	0	0	0	0	0	0	0
Marjal de Pego-Oliva	0	0	0	0	0	0	0	0	0	0
Salinas de Calpe	0	0	0	0	0	0	0	0	0	0
Desembocadura del río Algar	0	0	0	0	0	0	0	0	0	0
Albufera de Gaianes	0	0	0	0	0	0	0	0	0	0
Embalse de Crevillente	0	0	0	0	0	0	0	0	0	0
Saladar de Aguamarga	0	0	0	0	0	0	0	0	0	0
Clot de Galvany	0	0	0	0	0	0	0	0	0	0
Balsas de riego Elche (11)	0	0	0	0	0	0	0	0	0	0
P. N. Salinas de Santa Pola	8	118	0	195	0	0	2	6	0	1
P. N. El Hondo	0	0	0	0	0	0	0	0	0	0
Desembocadura del Segura	1	0	0	0	0	0	0	0	0	0
P.N. Lagunas de La Mata-Torrevieja	20	245	0	257	0	0	3	0	0	0
Hondo de Amorós	0	0	0	0	0	0	0	0	0	0
Embalse de Elche	0	0	0	0	0	0	0	0	0	0
Embalse de La Pedrera	0	0	0	0	0	0	0	0	0	0
Charca El Prado	0	0	0	0	0	0	0	0	0	0
EDAR Pilar de la Horadada	0	0	0	0	0	0	0	0	0	0
Charca de la Manzanilla	0	0	0	0	0	0	0	0	0	0
EDAR Santa Pola	0	0	0	0	0	0	0	0	0	0
Río Seco (El Campello)	0	0	0	0	0	0	0	0	0	0
TOTALES	130	397	0	1.038	146	0	44	18	0	1

LIMÍCOLAS (III)	<i>T. erythropus</i>	<i>T. totanus</i>	<i>T. nebularia</i>	<i>T. ochropus</i>	<i>T. glareola</i>	<i>A. interpres</i>	<i>A. hypoleucos</i>	<i>N. phaeopus</i>
Embalse de Ulldecona	0	0	0	0	0	0	0	0
Marjal de Peñíscola	0	0	0	0	0	0	0	0
Balsas de Sant Jordi	0	0	0	0	0	0	0	0
Embalse de Sitjar	0	0	0	0	0	0	0	0
Toll Pla dels Olivars	0	0	0	0	0	0	0	0
P. N. Prat de Cabanes-Torreblanca	0	3	0	4	0	0	0	0
Embalse de M ^a Cristina	0	0	0	0	0	0	12	0
Desembocadura Riu Sec	0	0	0	0	0	0	1	0
Delta del Millars	0	0	0	0	0	0	1	0
Clot de la Mare de Déu	0	0	0	0	0	0	0	0
Marjal de Almenara	0	0	0	0	0	0	0	0
Marjal dels Moros	0	0	0	0	0	0	0	0
Marjal de Rafalell y Vistabella	0	0	0	0	0	0	0	0
Desembocadura del Carraixet	0	0	0	0	0	0	0	0
Cauce nuevo río Turia	0	0	0	0	0	0	0	0
Represa de Domeño	0	0	0	0	0	0	0	0
Embalse de Loriguilla	0	0	0	0	0	0	0	0
Embalse de Benagéber	0	0	0	0	0	0	0	0
P. N. de L'Albufera	41	5	19	18	0	0	7	0
Embalse de Buseo	0	0	0	0	0	0	0	0
Embalse de Embarcaderos	0	0	0	0	0	0	0	0
Embalse de Beniarrés	0	0	0	0	0	0	0	0
Embalse de Bellús	0	0	0	2	0	0	0	0
Marjal de Xeresa-Xeraco	0	0	0	0	0	0	0	0
Marjal de Pego-Oliva	0	0	0	12	0	0	1	0
Salinas de Calpe	0	0	0	0	0	0	0	0
Desembocadura del río Algar	0	0	0	0	0	0	0	0
Albufera de Gaianes	0	0	0	0	0	0	0	0
Embalse de Crevillente	0	0	0	0	0	0	0	0
Saladar de Aguamarga	0	0	0	0	0	0	0	0
Clot de Galvany	0	0	0	1	0	0	0	0
Balsas de riego Elche (11)	0	0	0	2	0	0	2	0
P. N. Salinas de Santa Pola	0	11	0	0	0	2	0	0
P. N. El Hondo	0	0	0	0	0	0	0	0
Desembocadura del Segura	0	0	0	0	0	0	1	1
P.N. Lagunas de La Mata-Torrevieja	0	3	4	0	0	5	0	0
Hondo de Amorós	0	0	0	0	0	0	0	0
Embalse de Elche	0	0	0	0	0	0	0	0
Embalse de La Pedrera	0	0	0	0	0	0	0	0
Charca El Prado	0	0	0	0	0	0	0	0
EDAR Pilar de la Horadada	0	0	0	1	0	0	0	0
Charca de la Manzanilla	0	0	0	0	0	0	0	0
EDAR Santa Pola	0	0	3	4	0	0	14	0
Río Seco (El Campello)	0	0	0	0	0	0	0	0
TOTALES	41	22	26	44	0	7	39	1

GAVIOTAS Y CHARRANES	<i>L.melanocephalus</i>	<i>C. hybrida</i>	<i>L.ridibundus</i>	<i>L. genei</i>	<i>L. audouinii</i>	<i>L. fuscus</i>	<i>L. michahellis</i>	<i>S. caspia</i>	<i>S. sandvicensis</i>
Embalse de Ulldecona	0	0	0	0	0	0	0	0	0
Marjal de Peñiscola	23	0	213	0	0	19	78	0	2
Balsas de Sant Jordi	0	0	9	0	0	30	43	0	0
Embalse de Sitjar	0	0	1	0	0	0	485	0	0
Toll Pla dels Olivars	0	0	0	0	0	0	0	0	0
P. N. Prat de Cabanes-Torreblanca	0	0	2	0	0	0	36	0	0
Embalse de M ^a Cristina	0	0	0	0	0	0	0	0	0
Desembocadura Riu Sec	0	0	63	0	0	40	22	0	0
Delta del Millars	0	0	1	0	0	0	5	0	0
Clot de la Mare de Déu	0	0	55	0	0	1	0	0	0
Marjal de Almenara	0	0	2.437	0	0	2	14	0	0
Marjal dels Moros	0	0	0	0	0	0	0	0	0
Marjal de Rafalell y Vistabella	0	0	0	0	0	0	3	0	0
Desembocadura del Carraixet	0	0	15	0	0	0	1	0	0
Cauce nuevo río Turia	0	0	1	0	0	2	0	0	1
Represa de Domeño	0	0	0	0	0	0	0	0	0
Embalse de Loriguilla	0	0	0	0	0	0	0	0	0
Embalse de Benagéber	0	0	0	0	0	0	0	0	0
P. N. de L'Albufera	0	3	15.757	0	13	3.327	22	0	47
Embalse de Buseo	0	0	0	0	0	0	0	0	0
Embalse de Embarcaderos	0	0	0	0	0	0	0	0	0
Embalse de Beniarrés	0	0	15	0	0	0	0	0	0
Embalse de Bellús	0	0	30	0	0	0	0	0	0
Marjal de Xeresa-Xeraco	0	0	0	0	0	0	8	0	0
Marjal de Pego-Oliva	0	0	30	0	4	0	0	0	0
Salinas de Calpe	0	0	0	0	0	0	0	0	0
Desembocadura del río Algar	1	0	200	0	0	0	46	0	0
Albufera de Gaianes	0	0	0	0	0	0	0	0	0
Embalse de Crevillente	0	0	15	0	0	0	24	0	0
Saladar de Aguamarga	0	0	0	0	0	0	0	0	0
Clot de Galvany	0	0	0	0	0	0	0	0	0
Balsas de riego Elche (11)	0	0	0	0	0	0	6	0	0
P. N. Salinas de Santa Pola	0	0	95	547	16	14	472	0	7
P. N. El Hondo	0	0	73	0	0	0	0	0	0
Desembocadura del Segura	0	0	8	0	0	0	5	0	2
P.N. Lagunas de La Mata-Torrevieja	0	0	174	468	71	58	168	0	0
Hondo de Amorós	0	0	0	0	0	0	0	0	0
Embalse de Elche	0	0	0	0	0	0	0	0	0
Embalse de La Pedrera	0	0	62	0	0	25	53	0	0
Charca El Prado	0	0	0	0	0	0	0	0	0
EDAR Pilar de la Horadada	0	0	0	0	0	0	0	0	0
Charca de la Manzanilla	0	0	0	0	0	0	0	0	0
EDAR Santa Pola	0	0	87	0	0	0	0	0	0
Río Seco (El Campello)	0	0	0	0	0	0	0	0	0
TOTALES	24	3	19.343	1.015	104	3.518	1.491	0	59

RAPACES	<i>C. aeruginosus</i>	<i>P. haliaetus</i>
Embalse de Ulldecona	0	0
Marjal de Peñiscola	0	0
Balsas de Sant Jordi	0	0
Embalse de Sitjar	0	0
Toll Pla dels Olivars	0	0
P. N. Prat de Cabanes-Torreblanca	14	0
Embalse de M ^a Cristina	0	0
Desembocadura Riu Sec	0	0
Delta del Millars	3	0
Clot de la Mare de Déu	0	0
Marjal de Almenara	14	0
Marjal dels Moros	5	0
Marjal de Rafalell y Vistabella	1	0
Desembocadura del Carraixet	0	0
Cauce nuevo río Turia	0	0
Represa de Domeño	0	0
Embalse de Loriguilla	0	0
Embalse de Benagéber	0	0
P. N. de L'Albufera	118	2
Embalse de Buseo	0	0
Embalse de Embarcaderos	4	0
Embalse de Beniarrés	0	0
Embalse de Bellús	1	0
Marjal de Xeresa-Xeraco	4	0
Marjal de Pego-Oliva	23	0
Salinas de Calpe	0	0
Desembocadura del río Algar	0	0
Albufera de Gaianes	0	0
Embalse de Crevillente	0	0
Saladar de Aguamarga	0	0
Clot de Galvany	3	0
Balsas de riego Elche (11)	0	0
P. N. Salinas de Santa Pola	15	5
P. N. El Hondo	123	2
Desembocadura del Segura	0	0
P.N. Lagunas de La Mata-Torrevieja	2	0
Hondo de Amorós	1	0
Embalse de Elche	2	0
Embalse de La Pedrera	3	0
Charca El Prado	0	0
EDAR Pilar de la Horadada	0	0
Charca de la Manzanilla	1	0
EDAR Santa Pola	0	0
Río Seco (El Campello)	0	0
TOTALES	337	9

Han participado en los censos:

- Embalse de Uldecona:** Centre de Recuperació de Fauna Forn del Vidre.
Teresa de Chiclana, Sara Ferreras, Martín Surroca.
- Marjal de Peñíscola:** Centre de Recuperació de Fauna Forn del Vidre.
Teresa de Chiclana, Sara Ferreras, Martín Surroca.
- Balsas de Sant Jordi:** Centre de Recuperació de Fauna Forn del Vidre.
Teresa de Chiclana, Sara Ferreras, Martín Surroca.
- Embalse de Sitjar:** Pepe Greño.
- Toll Pla dels Olivars:** Pepe Greño.
- Prat de Cabanes-Torreblanca:** P.N. Prat de Cabanes-Torreblanca.
Jesús Tena Caballer, Isabel de la Torre Martínez, Josep Puentes.
Agente Medioambiental: Gregorio Ros.
- Embalse de M^a Cristina:** Servicios Territoriales de Castellón.
Agentes Medioambientales: Antonio Belmonte y Gregorio Ros.
Pepe Greño.
- Desembocadura riu Sec de Castelló:** Servicios Territoriales de Castellón.
Agentes Medioambientales: Antonio Belmonte y Gregorio Ros.
- Delta del Millars:** Servicios Territoriales de Castellón.
Agentes Medioambientales: Antonio Belmonte y Gregorio Ros.
- Clot de la Mare de Déu:** Servicios Territoriales de Castellón.
Agentes Medioambientales: Antonio Belmonte y Gregorio Ros.
- Marjal de Almenara:** SEO/BirdLife. María Antón y Pablo Vera.
- Marjal dels Moros:** SEO/BirdLife. Mario Giménez.
- Marjal de Rafalell y Vistabella:** SEO/BirdLife. María Antón y Pablo Vera.
- Desembocadura del barranco del Carraixet:** SEO/BirdLife. María Antón.
- Cauce nuevo río Turia:** SEO/BirdLife. Pablo Vera.
- Represa de Domeño:** Servicio de Vida Silvestre: Alejandro Ribes, Covadonga Viedma.
- Embalse de Loriguilla:** Servicio de Vida Silvestre: Alejandro Ribes, Covadonga Viedma.
- Embalse de Benagéber:** Servicio de Vida Silvestre: Alejandro Ribes, Covadonga Viedma.
- P.N. L'Albufera:** SEO/BirdLife: Pablo Vera, Toni Alcocer, María Antón, Diana Ferrís, Adolfo Torres, Toni García.
Servicio Conservación Ambientes Acuáticos-Servicio Devesa-Albufera, Ajuntament de València: Joanmi Benavent, J. Ignacio Dies, Miguel Chardí, Iván Ruiz, Guillermo García.
- Embalse de Buseo:** Servicio de Vida Silvestre: Alejandro Ribes, Covadonga Viedma.
- Embalse de Embarcaderos:** Servicios Territoriales de Valencia. Agentes Medioambientales:
Nieves Avilés, Mercedes Piera.
- Embalse de Beniarrés:** Jorge Boronat.
- Embalse de Bellús:** Jorge Boronat.
- Marjal de Xeresa-Xeraco:** Jesús Villaplana.
- Marjal de Pego-Oliva:** Servicios Territoriales de Alicante. Agentes Medioambientales: Eva Montilla, J. Pablo Crespo, Ferrán Miralles.
Personal del P.N. Pego-Oliva: Joseba Rodríguez, Joan Torres, Yolanda Saragosí, Toni Pelli-
cer, Alfonso García.
Magic&Nature: Itziar Colodro, Mónica Palonés, Quico Beltrán, María Roselló.
SEO/BirdLife: Fran Atiénzar.

Salinas de Calpe: Xesca Bertomeu, Toni Zaragozí.

Desembocadura del río Algar: Toni Zaragozí, Toni Mulet.

Embalse de Crevillente: Servicios Territoriales de Alicante.

Agente Medioambiental: José Luis Echevarrías

Saladar de Aguamarga: Servicios Territoriales de Alicante.

Agentes Medioambientales: Luis Fidel Sarmiento, Enrique Tercero.

Clot de Galvany: Centre de Recuperació de Fauna Santa Faz: Marcos Ferrández.

Ayto. de Elche.

Balsas de riego Elche: Pepe Greño (CRN/Minuartia, AENA)

P.N. Salinas de Santa Pola: Centre de Recuperació de Fauna Santa Faz: Marcos Ferrández.

AHSA: Sergio Arroyo, Óscar Aldeguer.

P.N. El Hondo: Centre de Recuperació de Fauna Santa Faz: Marcos Ferrández.

Servicios Territoriales de Alicante. Agente Medioambiental: José Luis Echevarrías.

Desembocadura del río Segura: AHSA: Sergio Arroyo.

P.N. Lagunas de La Mata-Torre Vieja: Centre de Recuperació de Fauna Santa Faz: Marcos Ferrández.

Personal P.N. Lagunas de La Mata-Torre Vieja: Justo Ferrer, Ana Sáez.

Hondo de Amorós: Centre de Recuperació de Fauna Santa Faz: Marcos Ferrández.

AHSA: Sergio Arroyo.

Embalse de Elche: Centre de Recuperació de Fauna Santa Faz: Marcos Ferrández.

AHSA: Óscar Aldeguer.

Embalse de La Pedrera: Centre de Recuperació de Fauna Santa Faz: Marcos Ferrández.

Charca El Prado: AHSA: Sergio Arroyo.

EDAR Pilar de la Horadada: Centre de Recuperació de Fauna Santa Faz: Marcos Ferrández.

Charca de la Manzanilla: AHSA: Sergio Arroyo.

EDAR Santa Pola: AHSA: Sergio Arroyo, Óscar Aldeguer.

Río Seco (El Campello): Servicios Territoriales de Alicante.

Agente Medioambiental: Luis Fidel Sarmiento.

Ha sido compilado por: Juan Antonio Gómez López. Servicio de Vida Silvestre.