

# INFORME TÉCNICO 04/2019

Censos de Aves Acuáticas Nidificantes  
en las Zonas Húmedas  
de la Comunitat Valenciana. Año 2019



Cerceta pardilla

T. Alcocer

Servei de Vida Silvestre  
Direcció General de Medi Natural i d'Avaluació Ambiental  
Octubre 2019



**GENERALITAT  
VALENCIANA**

Conselleria d'Agricultura,  
Desenvolupament Rural,  
Emergència Climàtica  
i Transició Ecològica

## **CENSOS DE AVES ACUÁTICAS NIDIFICANTES EN LAS ZONAS HÚMEDAS DE LA COMUNITAT VALENCIANA. AÑO 2019.**

### **Algunos aspectos a destacar de los “CENSOS DE AVES ACUÁTICAS NIDIFICANTES EN LAS ZONAS HÚMEDAS DE LA COMUNITAT VALENCIANA. AÑO 2019”.**

Como se comprueba a continuación, 2019 ha sido un año que se puede considerar como “normal”, en la media de años anteriores, para las aves acuáticas nidificantes en las zonas húmedas de la Comunitat Valenciana. Se ha censado 27.061 parejas reproductoras pertenecientes a 44 especies distintas. Y, para ello, más de 70 censadores han visitado 36 humedales repartidos por todo nuestro territorio.

No obstante y dentro de esta “normalidad”, se pueden destacar algunas especies, ya sea por presentar buenos censos o, por el contrario, por no haber sido un buen año para las mismas.

Entre somormujos y zampullines se alcanzan números especialmente altos para el lavanco que, con 173 parejas (98 de ellas en el PN Hondo), suponen el censo más elevado desde 1998. En este espacio natural también se contabilizaron 270 zampullines cuellinegros (todos los localizados en la Comunitat).

Respecto a las garzas, la mayoría de las especies han presentado unos resultados muy pobres, con censos muy bajos sobre todo para garcilla bueyera, garceta común, garza real y garza imperial. Especialmente preocupante es el comportamiento de este grupo en el PN l'Albufera donde, desde el año 2000 hasta ahora, se han perdido más de 6.000 pp, el 80% del conjunto de estas tres especies. A falta de estudios más en profundidad, este descenso tan acusado podría estar relacionado con la cada primavera más tardía inundación de los arrozales. Por contra, el morito sigue su continua expansión y llega

ya a las 1.341 pp. (794 de ellas en l'Albufera).

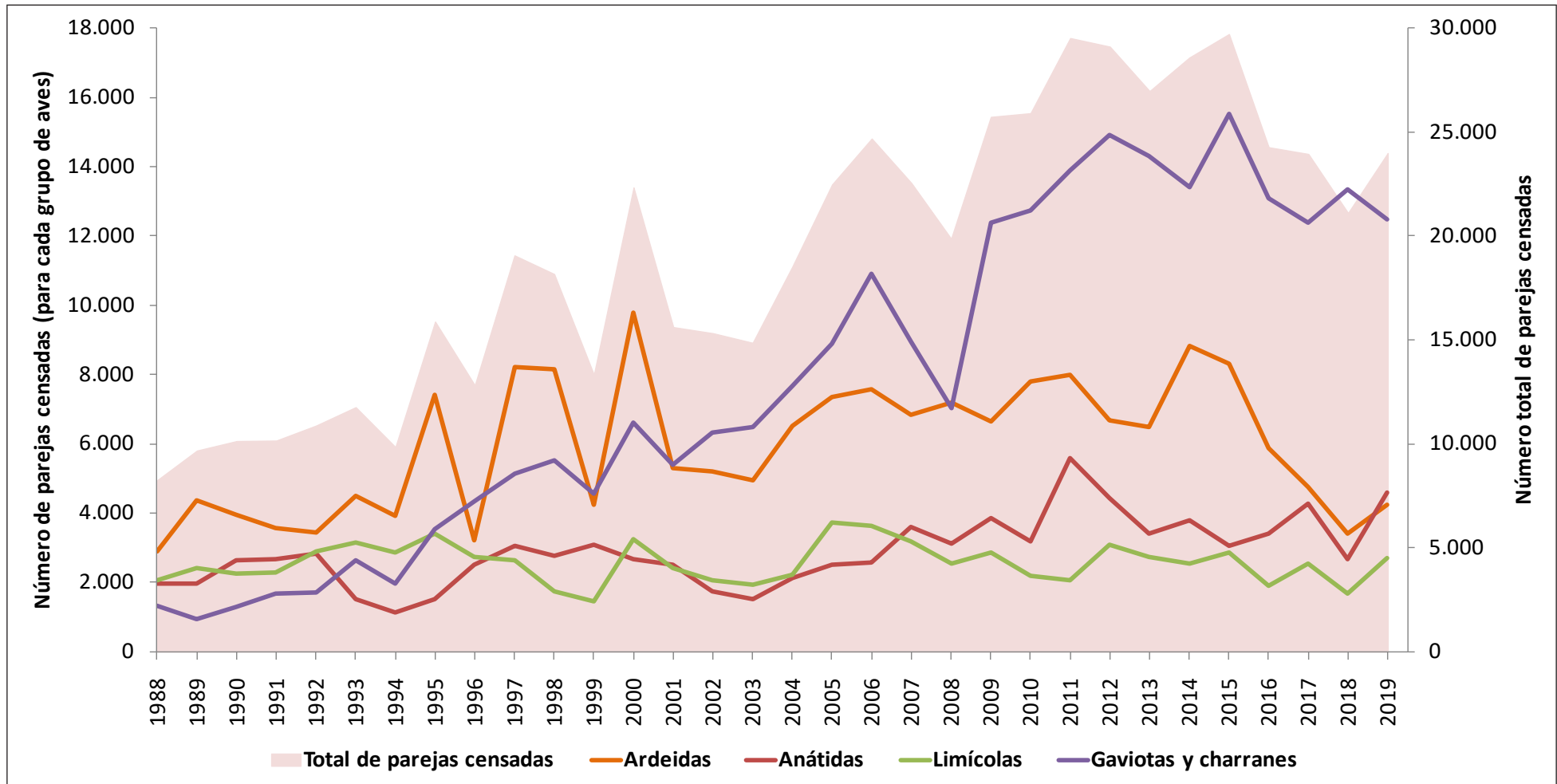
Los censos de anátidas son similares a los de años anteriores. Tan solo citar los números ya casi testimoniales de ánade friso (solo 7 pp para toda la Comunitat) y la prometedor recuperación de la cerceta pardilla como consecuencia del programa de reintroducción que lleva adelante la Conselleria (ya con 17 pp, 15 de ellas en el Hondo, 1 en l'Albufera y 1 en el Clot de Galvany).

Entre los limícolas destacan las 1.637 parejas de cigüeñuelas (el segundo mayor censo de la serie histórica), 1.100 de ellas en l'Albufera. También son altos los números de avoceta, con 610 pp (461 en el PN de las Salinas de Santa Pola).

Por su parte, algunas especies del grupo de los láridos han ofrecido resultados muy buenos. Dos de ellas alcanzan su máximo histórico, la gaviota picofina con más de 1.000 pp (con 776 en Santa Pola y 232 en La Mata-Torreveja) y la cabecinegra con 715 pp (510 en l'Albufera y 200 en La Mata-Torreveja). Y también es muy elevado el censo de pagaza piconegra (1.014 pp). Sin embargo las colonias de charranes siguen disminuyendo de forma alarmante. El patinegro baja de las 500 pp (de las 2.500 censadas en 2006) y el común que con 665 pp desciende a cifras de mediados de los años 90 del siglo pasado.

Por último, el aguilucho lagunero sigue con su continuo aumento situándose en las 22 parejas, 7 más que en 2018.

**EVOLUCIÓN DE LOS PRINCIPALES GRUPOS DE AVES ACUÁTICAS NIDIFICANTES EN LA COMUNITAT VALENCIANA. Años 1988-2019**



## LISTADO POR LOCALIDADES CENSADAS



<b>P. N. PRAT DE CABANES-TORREBLANCA</b>	<b>Nº parejas</b>
<b>SOMORMUJOS</b>	
<i>Tachybaptus ruficollis</i>	74
<i>Podiceps cristatus</i>	10
<b>ARDEIDAS</b>	
<i>Ixobrychus minutus</i>	15
<b>ANÁTIDAS</b>	
<i>Anas strepera</i>	1
<i>Anas platyrhynchos</i>	17
<i>Netta rufina</i>	9
<i>Aythya ferina</i>	1
<b>RÁLIDOS</b>	
<i>Rallus aquaticus</i>	44
<i>Porphyrio porphyrio</i>	25
<i>Fulica atra</i>	24
<b>LIMÍCOLAS</b>	
<i>Himantopus himantopus</i>	26
<i>Glareola pratincola</i>	15
<i>Charadrius dubius</i>	4
<i>Charadrius alexandrinus</i>	9
<b>GAVIOTAS Y CHARRANES</b>	
<i>Larus michahellis</i>	10
<i>Sterna albifrons</i>	2
<b>RAPACES</b>	
<i>Circus pygargus</i>	1
<i>Circus aeruginosus</i>	8

<b>MARJALERÍA DE CASTELLÓN</b>	<b>Nº parejas</b>
<b>ARDEIDAS</b>	
<i>Ardea cinerea</i>	1
<i>Ardeola ralloides</i>	9
<i>Bubulcus ibis</i>	59
<i>Egretta garzetta</i>	29
<i>Nycticorax nycticorax</i>	44
<i>Ixobrychus minutus</i>	2
<i>Plegadis falcinellus</i>	28

<b>TOLL PLA DELS OLIVARS</b>	<b>Nº parejas</b>
<b>Censo negativo.</b>	

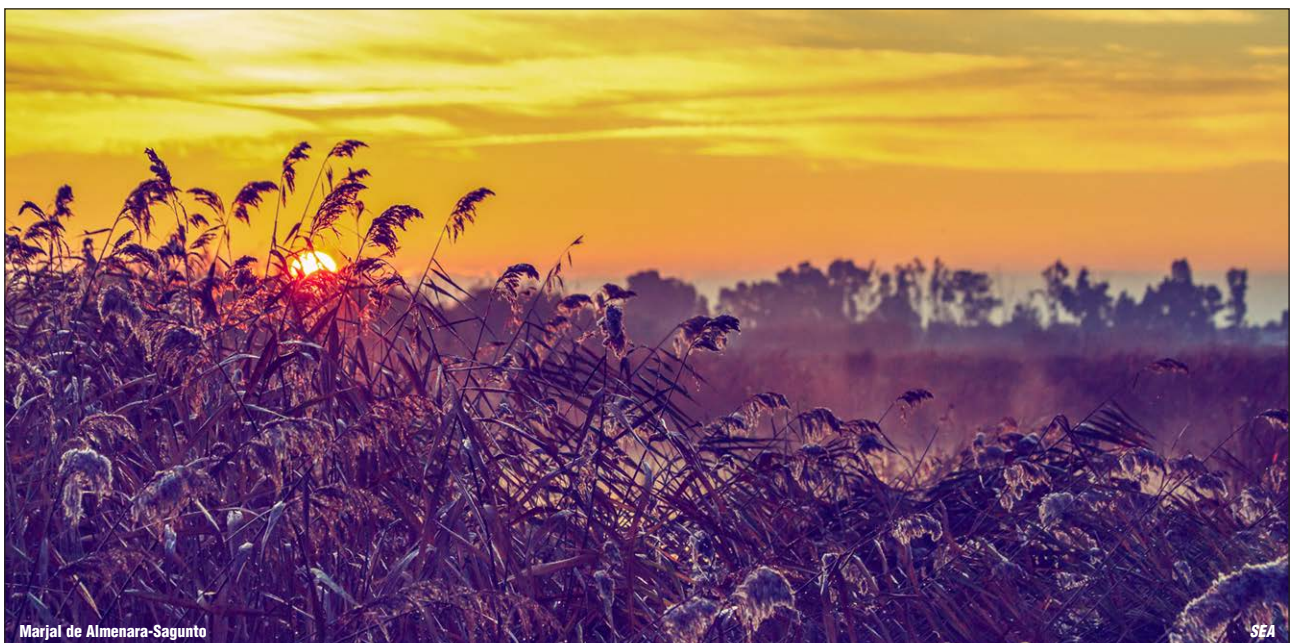
EMBALSE DE MARÍA CRISTINA	Nº parejas
<b>ARDEIDAS</b>	
<i>Ardea cinerea</i>	3
<i>Egretta garzetta</i>	2
<b>ANÁTIDAS</b>	
<i>Anas platyrhynchos</i>	1
<b>LIMÍCOLAS</b>	
<i>Himantopus himantopus</i>	3
<i>Charadrius dubius</i>	5

EMBALSE DE SITJAR	Nº parejas
<b>ARDEIDAS</b>	
<i>Ardea cinerea</i>	1
<b>RÁLIDOS</b>	
<i>Gallinula chloropus</i>	1

PUERTO DE CASTELLÓN	Nº parejas
<b>ARDEIDAS</b>	
<i>Ardea cinerea</i>	7
<b>LIMÍCOLAS</b>	
<i>Charadrius dubius</i>	1
<b>GAVIOTAS Y CHARRANES</b>	
<i>Larus michahellis</i>	+
<i>Larus audouinii</i>	3.356

PAISATGE PROTEGIT DE LES GOLES DEL MILLARS	Nº parejas
<b>SOMORMUJOS</b>	
<i>Tachybaptus ruficollis</i>	10
<b>ARDEIDAS</b>	
<i>Ixobrychus minutus</i>	5
<b>ANÁTIDAS</b>	
<i>Anas platyrhynchos</i>	4
<b>RÁLIDOS</b>	
<i>Gallinula chloropus</i>	7
<i>Porphyrio porphyrio</i>	3
<i>Fulica atra</i>	12
<b>LIMÍCOLAS</b>	
<i>Charadrius dubius</i>	1

MARJAL DE ALMENARA	Nº parejas
<b>SOMORMUJOS</b>	
<i>Tachybaptus ruficollis</i>	21
<i>Podiceps cristatus</i>	5
<b>ARDEIDAS</b>	
<i>Ixobrychus minutus</i>	10
<i>Ardea purpurea</i>	5
<i>Ardeola ralloides</i>	3
<i>Egretta garzetta</i>	32
<i>Ardea cinerea</i>	24
<b>MORITOS Y ESPÁTULAS</b>	
<i>Plegadis falcinellus</i>	80
<b>ANÁTIDAS</b>	
<i>Anas platyrhynchos</i>	27
<i>Netta rufina</i>	13
<b>RÁLIDOS</b>	
<i>Rallus aquaticus</i>	17
<i>Gallinula chloropus</i>	+
<i>Porphyrio porphyrio</i>	16
<i>Fulica atra</i>	11
<b>LIMÍCOLAS</b>	
<i>Himantopus himantopus</i>	69
<i>Glareola pratincola</i>	17
<i>Charadrius dubius</i>	13



Marjal de Almenara-Sagunto

<b>MARJAL DELS MOROS</b>	<b>Nº parejas</b>
<b>SOMORMUJOS</b>	
<i>Tachybaptus ruficollis</i>	10
<i>Podiceps cristatus</i>	1
<b>ARDEIDAS</b>	
<i>Ixobrychus minutus</i>	6
<i>Ardea purpurea</i>	7
<i>Ardea cinerea</i>	38
<i>Egretta garzetta</i>	6
<b>MORITOS</b>	
<i>Plegadis falcinellus</i>	58
<b>ANÁTIDAS</b>	
<i>Aythya ferina</i>	6
<i>Anas platyrhynchos</i>	43
<i>Oxyura leucocephala</i>	4
<i>Netta rufina</i>	9
<i>Anas strepera</i>	4
<i>Anas clypeata</i>	1
<b>RÁLIDOS</b>	
<i>Rallus aquaticus</i>	10
<i>Gallinula chloropus</i>	+
<i>Porphyrio porphyrio</i>	10
<i>Fulica atra</i>	15
<b>LIMÍCOLAS</b>	
<i>Himantopus himantopus</i>	26
<i>Glareola pratincola</i>	6
<i>Charadrius dubius</i>	7
<i>Recurvirostra avosetta</i>	1
<i>Charadrius alexandrinus</i>	1
<b>GAVIOTAS Y CHARRANES</b>	
<i>Larus melanocephalus</i>	1
<i>Larus ridibundus</i>	161
<i>Sterna hirundo</i>	50
<i>Sterna sandvicensis</i>	148
<i>Sterna albifrons</i>	40
<i>Sterna elegans</i>	2
<b>RAPACES</b>	
<i>Circus aeruginosus</i>	3



MARJAL DE RAFALELL	Nº parejas
<b>SOMORMUJOS</b>	
<i>Tachybaptus ruficollis</i>	1
<b>ARDEIDAS</b>	
<i>Ixobrychus minutus</i>	3
<i>Ardea purpurea</i>	2
<b>ANÁTIDAS</b>	
<i>Anas platyrhynchos</i>	9
<b>RÁLIDOS</b>	
<i>Rallus aquaticus</i>	2
<i>Gallinula chloropus</i>	7
<i>Porphyrio porphyrio</i>	3
<i>Fulica atra</i>	3
<b>LIMÍCOLAS</b>	
<i>Charadrius dubius</i>	2
<i>Charadrius alexandrinus</i>	1

BARRANCO DEL CARRAIXET	Nº parejas
<b>SOMORMUJOS</b>	
<i>Tachybaptus ruficollis</i>	2
<b>ANÁTIDAS</b>	
<i>Anas platyrhynchos</i>	16
<b>RÁLIDOS</b>	
<i>Gallinula chloropus</i>	12
<i>Porphyrio porphyrio</i>	5
<i>Fulica atra</i>	13

PUERTO DE VALENCIA	Nº parejas
<b>GAVIOTAS Y CHARRANES</b>	
<i>Larus michahellis</i>	44
<i>Larus audouinii</i>	625
<i>Sterna albifrons</i>	17
<i>Sterna hirundo</i>	67
<b>LIMÍCOLAS</b>	
<i>Glareola pratincola</i>	1

<b>P.N. L'ALBUFERA</b>	<b>Nº parejas</b>
<b>SOMORMUJOS</b>	
<i>Tachybaptus ruficollis</i>	37
<i>Podiceps cristatus</i>	22
<b>ARDEIDAS</b>	
<i>Ixobrychus minutus</i>	53
<i>Nycticorax nycticorax</i>	126
<i>Bubulcus ibis</i>	336
<i>Ardeola ralloides</i>	127
<i>Egretta garzetta</i>	497
<i>Ardea purpurea</i>	20
<i>Ardea cinerea</i>	183
<b>MORITOS</b>	
<i>Plegadis falcinellus</i>	794
<b>ANÁTIDAS</b>	
<i>Tadorna tadorna</i>	12
<i>Anas strepera</i>	1
<i>Anas platyrhynchos</i>	3.169
<i>Marmaronetta angustirostris</i>	1
<i>Netta rufina</i>	39
<i>Aythya ferina</i>	23
<b>RÁLIDOS</b>	
<i>Rallus aquaticus</i>	14
<i>Gallinula chloropus</i>	+
<i>Porphyrio porphyrio</i>	80
<i>Fulica atra</i>	33
<b>LIMÍCOLAS</b>	
<i>Himantopus himantopus</i>	1.100
<i>Recurvirostra avosetta</i>	63
<i>Charadrius dubius</i>	41
<i>Charadrius alexandrinus</i>	53
<i>Glareola pratincola</i>	62
<b>GAVIOTAS Y CHARRANES</b>	
<i>Larus melanocephalus</i>	510
<i>Larus ridibundus</i>	693
<i>Larus genei</i>	13
<i>Larus michahellis</i>	1
<i>Gelochelidon nilotica</i>	936
<i>Sterna sandvicensis</i>	333
<i>Sterna hirundo</i>	172
<i>Sterna albifrons</i>	72
<b>RAPACES</b>	
<i>Circus aeruginosus</i>	1

<b>RÍO MAGRO ALFARP-CATADAU</b>	<b>Nº parejas</b>
<b>SOMORMUJOS</b>	
<i>Tachybaptus ruficollis</i>	2
<b>ARDEIDAS</b>	
<i>Ixobrychus minutus</i>	3
<i>Ardea cinerea</i>	1
<i>Ardea purpurea</i>	1
<b>ANÁTIDAS</b>	
<i>Anas platyrhynchos</i>	3
<b>RÁLIDOS</b>	
<i>Rallus aquaticus</i>	1
<i>Fulica atra</i>	7
<i>Gallinula chloropus</i>	12
<i>Porphyrio porphyrio</i>	3
<b>LIMÍCOLAS</b>	
<i>Charadrius dubius</i>	1
<b>RAPACES</b>	
<i>Circus aeruginosus</i>	1

<b>EMBALSE DE BELLÚS</b>	<b>Nº parejas</b>
<b>SOMORMUJOS</b>	
<i>Podiceps cristatus</i>	13
<b>ANÁTIDAS</b>	
<i>Anas platyrhynchos</i>	2
<b>RÁLIDOS</b>	
<i>Gallinula chloropus</i>	2
<i>Fulica atra</i>	4
<b>LIMÍCOLAS</b>	
<i>Burhinus oedichnemus</i>	2

<b>EMBALSE DE EMBARCADEROS</b>	<b>Nº parejas</b>
<b>SOMORMUJOS</b>	
<i>Podiceps cristatus</i>	1
<b>ARDEIDAS</b>	
<i>Ardea cinerea</i>	4
<i>Ardea purpurea</i>	1
<b>ANÁTIDAS</b>	
<i>Anas platyrhynchos</i>	10
<b>RÁLIDOS</b>	
<i>Gallinula chloropus</i>	2
<b>RAPACES</b>	
<i>Circus aeruginosus</i>	5

<b>MARJAL DE XERESA-XERACO</b>	<b>Nº parejas</b>
<b>SOMORMUJOS</b>	
<i>Tachybaptus ruficollis</i>	33
<i>Podiceps cristatus</i>	3
<b>ARDEIDAS</b>	
<i>Ixobrychus minutus</i>	35
<i>Nycticorax nycticorax</i>	30
<i>Bubulcus ibis</i>	25
<i>Egretta garzetta</i>	35
<i>Ardeola ralloides</i>	30
<i>Ardea cinerea</i>	8
<i>Ardea purpurea</i>	28
<i>Casmerodius albus</i>	2
<b>MORITOS</b>	
<i>Plegadis falcinellus</i>	28
<b>ANÁTIDAS</b>	
<i>Anas platyrhynchos</i>	125
<b>RÁLIDOS</b>	
<i>Porphyrio porphyrio</i>	35
<i>Rallus aquaticus</i>	33
<i>Gallinula chloropus</i>	250
<i>Fulica atra</i>	30
<b>LIMÍCOLAS</b>	
<i>Charadrius dubius</i>	10
<i>Himantopus himantopus</i>	2
<b>GAVIOTAS Y CHARRANES</b>	
<i>Larus michahellis</i>	4
<b>RAPACES</b>	
<i>Circus aeruginosus</i>	1

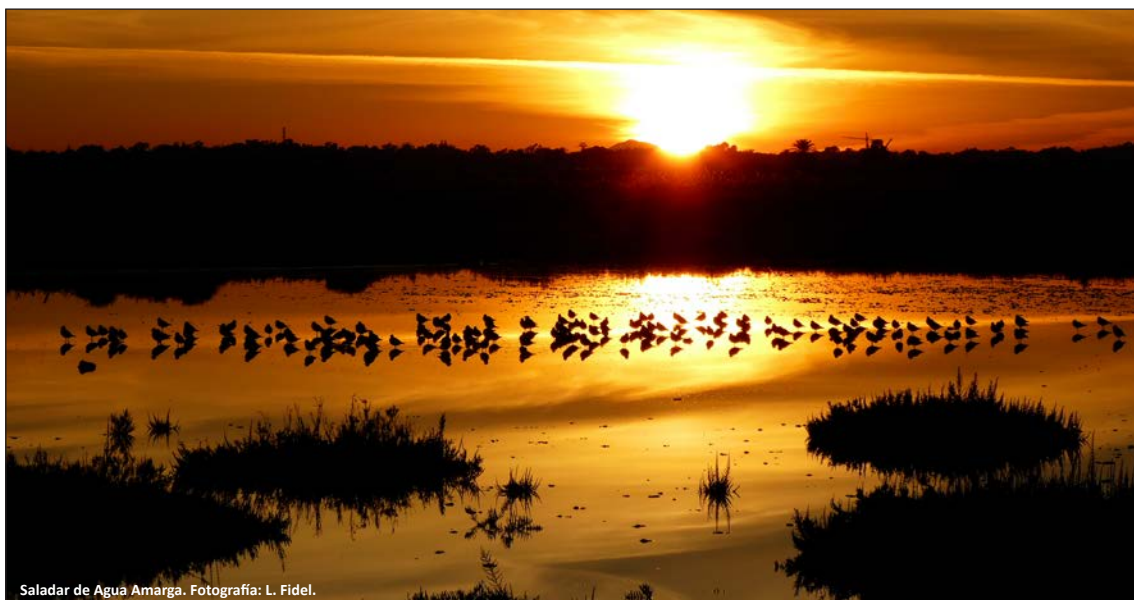
P.N. MARJAL DE PEGO-OLIVA	Nº parejas
<b>ARDEIDAS</b>	
<i>Ixobrychus minutus</i>	2
<i>Nycticorax nycticorax</i>	3
<i>Bubulcus ibis</i>	16
<i>Ardeola ralloides</i>	22
<i>Egretta garzetta</i>	42
<i>Casmerodius albus</i>	1
<i>Ardea cinerea</i>	13
<i>Ardea purpurea</i>	14
<b>MORITOS Y ESPÁTULAS</b>	
<i>Plegadis falcinellus</i>	63
<b>ANÁTIDAS</b>	
<i>Anas platyrhynchos</i>	495
<i>Tadorna tadorna</i>	1
<i>Netta rufina</i>	16
<i>Aythya ferina</i>	1
<b>RÁLIDOS</b>	
<i>Gallinula chloropus</i>	125
<i>Fulica atra</i>	1
<i>Rallus aquaticus</i>	2
<i>Porphyrio porphyrio</i>	6
<b>LIMÍCOLAS</b>	
<i>Himantopus himantopus</i>	183
<i>Charadrius dubius</i>	5
<i>Glareola pratincola</i>	7
<b>GAVIOTAS Y CHARRANES</b>	
<i>Chlidonias hybrida</i>	2
<b>RAPACES</b>	
<i>Circus aeruginosus</i>	2

ALBUFERA DE GAIANES	Nº parejas
<b>SOMORMUJOS</b>	
<i>Tachybaptus ruficollis</i>	6
<i>Podiceps cristatus</i>	2
<b>ARDEIDAS</b>	
<i>Ixobrychus minutus</i>	2
<b>ANÁTIDAS</b>	
<i>Anas platyrhynchos</i>	2
<b>RÁLIDOS</b>	
<i>Gallinula chloropus</i>	5
<i>Fulica atra</i>	9

EMBALSE DE BENIARRÉS	Nº parejas
<b>SOMORMUJOS</b>	
<i>Podiceps cristatus</i>	13
<b>ARDEIDAS</b>	
<i>Egretta garzetta</i>	16
<i>Ardea cinerea</i>	48
<b>ANÁTIDAS</b>	
<i>Anas platyrhynchos</i>	2
<b>RÁLIDOS</b>	
<i>Gallinula chloropus</i>	1

SALINAS DE CALPE	Nº parejas
<b>ANÁTIDAS</b>	
<i>Tadorna tadorna</i>	3
<i>Anas platyrhynchos</i>	7
<b>RÁLIDOS</b>	
<i>Gallinula chloropus</i>	6
<b>LIMÍCOLAS</b>	
<i>Himantopus himantopus</i>	12

SALADAR DE AGUA AMARGA	Nº parejas
<b>ANÁTIDAS</b>	
<i>Anas platyrhynchos</i>	1
<b>LIMÍCOLAS</b>	
<i>Himantopus himantopus</i>	2
<i>Charadrius alexandrinus</i>	3
<i>Burhinus oedichnemus</i>	1



Saladar de Agua Amarga. Fotografía: L. Fidel.

RÍO SECO – EL CAMPELLO	Nº parejas
<b>ANÁTIDAS</b>	
<i>Anas platyrhynchos</i>	2
<b>RÁLIDOS</b>	
<i>Gallinula chloropus</i>	5

CLOT DE GALVANY	Nº parejas
<b>SOMORMUJOS</b>	
<i>Tachybaptus ruficollis</i>	25
<b>ARDEIDAS</b>	
<i>Ixobrychus minutus</i>	3
<b>ANÁTIDAS</b>	
<i>Anas platyrhynchos</i>	38
<i>Oxyura leucocephala</i>	5
<i>Marmaronetta angustirostris</i>	1
<i>Netta rufina</i>	13
<i>Aythya ferina</i>	11
<b>RÁLIDOS</b>	
<i>Gallinula chloropus</i>	14
<i>Fulica atra</i>	83
<i>Porphyrio porphyrio</i>	4
<b>LIMÍCOLAS</b>	
<i>Himantopus himantopus</i>	1
<b>GAVIOTAS Y CHARRANES</b>	
<i>Chlidonias hybrida</i>	5

EDAR SANTA POLA	Nº parejas
<b>SOMORMUJOS</b>	
<i>Tachybaptus ruficollis</i>	9
<b>ANÁTIDAS</b>	
<i>Anas platyrhynchos</i>	3
<i>Aythya ferina</i>	1
<i>Tadorna tadorna</i>	2
<b>LIMÍCOLAS</b>	
<i>Himantopus himantopus</i>	21
<i>Burhinus oediconemus</i>	1
<i>Charadrius alexandrinus</i>	5
<i>Glareola pratincola</i>	2
<i>Charadrius dubius</i>	9

BALSAS DE RIEGO ELCHE	Nº parejas
<b>BALSA 1</b>	
<b>LIMÍCOLAS</b>	
<i>Charadrius dubius</i>	1
<b>BALSA 2</b>	
<b>SOMORMUJOS</b>	
<i>Tachybaptus ruficollis</i>	1
<b>ANÁTIDAS</b>	
<i>Anas platyrhynchos</i>	1
<b>RÁLIDOS</b>	
<i>Fulica atra</i>	2
<b>LIMÍCOLAS</b>	
<i>Himantopus himantopus</i>	2
<i>Charadrius dubius</i>	1
<b>BALSA 3</b>	
<b>RÁLIDOS</b>	
<i>Fulica atra</i>	2
<b>BALSA 4</b>	
<b>SOMORMUJOS</b>	
<i>Tachybaptus ruficollis</i>	1
<b>BALSA 5</b>	
<b>LIMÍCOLAS</b>	
<i>Himantopus himantopus</i>	1
<b>BALSA 6</b>	
<b>LIMÍCOLAS</b>	
<i>Himantopus himantopus</i>	2
<b>BALSA 7</b>	
<b>ANÁTIDAS</b>	
<i>Anas platyrhynchos</i>	1
<b>LIMÍCOLAS</b>	
<i>Himantopus himantopus</i>	1
<i>Charadrius dubius</i>	1
<b>BALSA 8</b>	
<b>SOMORMUJOS</b>	
<i>Tachybaptus ruficollis</i>	1
<b>BALSA 9</b>	
<b>ANÁTIDAS</b>	
<i>Anas platyrhynchos</i>	1
<b>LIMÍCOLAS</b>	
<i>Himantopus himantopus</i>	1
<b>BALSA 10</b>	
<b>SOMORMUJOS</b>	
<i>Tachybaptus ruficollis</i>	1



<b>P.N. SALINAS SANTA POLA</b>	<b>Nº parejas</b>
<b>SOMORMUJOS</b>	
<i>Tachybaptus ruficollis</i>	21
<i>Podiceps cristatus</i>	2
<b>ARDEIDAS</b>	
<i>Ardeola ralloides</i>	8
<i>Ixobrychus minutus</i>	10
<i>Nycticorax nycticorax</i>	7
<i>Bubulcus ibis</i>	200
<i>Egretta garzetta</i>	70
<i>Ardea cinerea</i>	7
<i>Ardea purpurea</i>	4
<b>MORITOS Y ESPÁTULAS</b>	
<i>Plegadis falcinellus</i>	35
<b>ANÁTIDAS</b>	
<i>Tadorna tadorna</i>	10
<i>Anas platyrhynchos</i>	14
<i>Netta rufina</i>	6
<i>Aythya ferina</i>	15
<b>RÁLIDOS</b>	
<i>Gallinula chloropus</i>	40
<i>Fulica atra</i>	23
<i>Rallus aquaticus</i>	7
<i>Porphyrio porphyrio</i>	8
<b>LIMÍCOLAS</b>	
<i>Himantopus himantopus</i>	57
<i>Recurvirostra avosetta</i>	461
<i>Glareola pratincola</i>	27
<i>Charadrius alexandrinus</i>	51
<b>GAVIOTAS Y CHARRANES</b>	
<i>Larus melanocephalus</i>	2
<i>Larus genei</i>	776
<i>Larus ridibundus</i>	109
<i>Larus michahellis</i>	33
<i>Sterna hirundo</i>	178
<i>Sterna albifrons</i>	151
<i>Chilidonias hybrida</i>	23
<b>RAPACES</b>	
<i>Circus pygargus</i>	1

<b>P.N. EL HONDO</b>	<b>Nº parejas</b>
<b>SOMORMUJOS</b>	
<i>Tachybaptus ruficollis</i>	46
<i>Podiceps cristatus</i>	98
<i>Podiceps nigricollis</i>	270
<b>ARDEIDAS</b>	
<i>Nycticorax nycticorax</i>	66
<i>Bubulcus ibis</i>	1050
<i>Ardeola ralloides</i>	124
<i>Egretta garzetta</i>	510
<i>Ixobrychus minutus</i>	68
<i>Ardea cinerea</i>	55
<i>Ardea purpurea</i>	17
<i>Casmerodius albus</i>	2
<b>MORITOS Y ESPÁTULAS</b>	
<i>Plegadis falcinellus</i>	255
<b>ANÁTIDAS</b>	
<i>Tadorna tadorna</i>	1
<i>Anas strepera</i>	1
<i>Anas platyrhynchos</i>	64
<i>Marmaronetta angustirostris</i>	15
<i>Oxyura leucocephala</i>	38
<i>Netta rufina</i>	78
<i>Aythya ferina</i>	151
<b>RÁLIDOS</b>	
<i>Gallinula chloropus</i>	171
<i>Rallus aquaticus</i>	37
<i>Porphyrio porphyrio</i>	33
<i>Fulica atra</i>	230
<i>Fulica cristata</i>	3
<b>LIMÍCOLAS</b>	
<i>Recurvirostra avosetta</i>	55
<i>Glareola pratincola</i>	35
<i>Charadrius dubius</i>	1
<i>Charadrius alexandrinus</i>	13
<i>Himantopus himantopus</i>	54
<b>GAVIOTAS Y CHARRANES</b>	
<i>Larus melanocephalus</i>	2
<i>Larus ridibundus</i>	122
<i>Sterna hirundo</i>	1
<i>Sternula albifrons</i>	12
<i>Chlidonias hybrida</i>	144
<b>RAPACES</b>	
<i>Circus aeruginosus</i>	1

CHARCA DE LA MANZANILLA	Nº parejas
<b>SOMORMUJOS</b>	
<i>Tachybaptus ruficollis</i>	2
<b>RÁLIDOS</b>	
<i>Gallinula chloropus</i>	3
<i>Porphyrio porphyrio</i>	1
<i>Fulica atra</i>	2
<b>LIMÍCOLAS</b>	
<i>Himantopus himantopus</i>	5

HONDO DE AMORÓS	Nº parejas
<b>RÁLIDOS</b>	
<i>Gallinula chloropus</i>	3
<i>Porphyrio porphyrio</i>	1
<b>LIMÍCOLAS</b>	
<i>Himantopus himantopus</i>	10

P.N. LAGUNAS DE LA MATA - TORREVIEJA	Nº parejas
<b>ANÁTIDAS</b>	
<i>Tadorna tadorna</i>	5
<b>RÁLIDOS</b>	
<i>Gallinula chloropus</i>	3
<b>LIMÍCOLAS</b>	
<i>Recurvirostra avosetta</i>	30
<i>Charadrius dubius</i>	2
<i>Charadrius alexandrinus</i>	26
<i>Himantopus himantopus</i>	56
<b>GAVIOTAS Y CHARRANES</b>	
<i>Larus melanocephalus</i>	200
<i>Larus ridibundus</i>	80
<i>Larus genei</i>	232
<i>Larus michahellis</i>	97
<i>Larus audouinii</i>	2.628
<i>Sterna hirundo</i>	197
<i>Sternula albifrons</i>	141
<i>Gelochelidon nilotica</i>	78
<b>RAPACES</b>	
<i>Circus pygargus</i>	11

EMBALSE DE ELCHE	Nº parejas
<b>SOMORMUJOS</b>	
<i>Tachybaptus ruficollis</i>	8
<b>ARDEIDAS</b>	
<i>Ixobrychus minutus</i>	3
<b>ANÁTIDAS</b>	
<i>Aythya ferina</i>	1
<i>Anas platyrhynchos</i>	5
<b>RÁLIDOS</b>	
<i>Rallus aquaticus</i>	1
<i>Fulica atra</i>	7
<i>Porphyrio porphyrio</i>	1
<i>Gallinula chloropus</i>	5
<b>LIMÍCOLAS</b>	
<i>Himantopus himantopus</i>	1
<i>Charadrius dubius</i>	1

DESEMBOCADURA DEL RÍO SEGURA	Nº parejas
<b>ANÁTIDAS</b>	
<i>Anas platyrhynchos</i>	2
<b>RÁLIDOS</b>	
<i>Gallinula chloropus</i>	3
<i>Fulica atra</i>	11

EMBALSE DE LA PEDRERA	Nº parejas
<b>SOMORMUJOS</b>	
<i>Podiceps cristatus</i>	3
<b>ARDEIDAS</b>	
<i>Ardea cinerea</i>	8
<b>ANÁTIDAS</b>	
<i>Tadorna tadorna</i>	3
<i>Anas platyrhynchos</i>	5
<b>RÁLIDOS</b>	
<i>Gallinula chloropus</i>	4

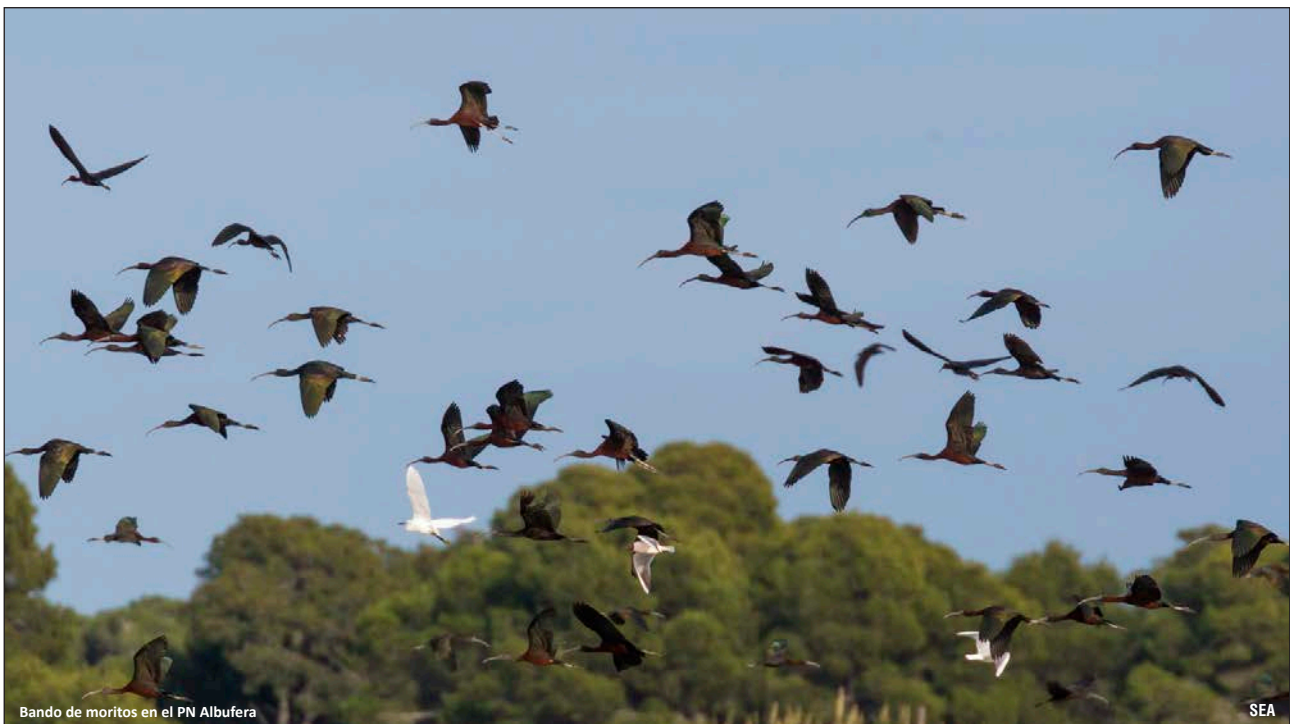
CHARCA EL PRADO	Nº parejas
<b>SOMORMUJOS</b>	
<i>Tachybaptus ruficollis</i>	1
<b>RÁLIDOS</b>	
<i>Gallinula chloropus</i>	2
<i>Porphyrio porphyrio</i>	1
<i>Fulica atra</i>	2
<b>LIMÍCOLAS</b>	
<i>Himantopus himantopus</i>	2

EDAR PILAR DE LA HORADADA	Nº parejas
<b>SOMORMUJOS</b>	
<i>Tachybaptus ruficollis</i>	4
<b>ANÁTIDAS</b>	
<i>Tadorna tadorna</i>	1
<i>Oxyura leucocephala</i>	1
<i>Aythya ferina</i>	4
<i>Anas platyrhynchos</i>	4
<b>RÁLIDOS</b>	
<i>Gallinula chloropus</i>	7
<i>Fulica atra</i>	5



Ardeidas fotografiadas en los arrozales de l'Albufera. Fotografia: SEA.

## LISTADO POR ESPECIES CENSADAS



SOMORMUJOS	<i>Tachybaptus ruficollis</i>	<i>Podiceps cristatus</i>	<i>Podiceps nigricollis</i>
1. PN Prat de Cabanes-Torreblanca	74	10	0
2. Marjalería de Castellón	0	0	0
3. Puerto de Castellón	0	0	0
4. Embalse de María Cristina	0	0	0
5. Embalse de Sitjar	0	0	0
6. Toll Pla dels Olivars	0	0	0
7. Paisatge protegit Goles del Millars	10	0	0
8. Marjal de Almenara	21	5	0
9. Marjal dels Moros	10	1	0
10. Marjal de Rafalell	1	0	0
11. Barranc del Carraixet	2	0	0
12. Puerto de Valencia	0	0	0
13. PN de L'Albufera	37	22	0
14. Río Magro Alfarp-Catadau	2	0	0
15. Marjal de Xeresa-Xeraco	33	3	0
16. PN Marjal de Pego-Oliva	0	0	0
17. Embalse de Bellús	0	13	0
18. Embalse de Embarcaderos	0	1	0
19. Albufera de Gaianes	6	2	0
20. Embalse de Beniarrés	0	13	0
21. Salinas de Calpe	0	0	0
22. Saladar de Agua Amarga	0	0	0
23. Río Seco, El Campello	0	0	0
24. Clot de Galvany	25	0	0
25. Balsas de riego Elche	4	0	0
26. P. N. Salinas de Santa Pola	21	2	0
27. EDAR Santa Pola	9	0	0
28. PN de El Hondo	46	98	270
29. Charca de la Manzanilla	2	0	0
30. Hondo de Amorós	0	0	0
31. PN Lagunas de La Mata-Torrevieja	0	0	0
32. Embalse de Elche	8	0	0
33. Desembocadura del río Segura	0	0	0
34. Embalse de La Pedrera	0	3	0
35. Charca El Prado	1	0	0
36. EDAR Pilar de la Horadada	4	0	0
<b>TOTALES</b>	<b>316</b>	<b>173</b>	<b>270</b>

ARDEIDAS	<i>I. minutus</i>	<i>B. ibis</i>	<i>A. ralloides</i>	<i>E. garzetta</i>	<i>A. purpurea</i>	<i>N. nycticorax</i>	<i>A. cinerea</i>	<i>C. albus</i>
1. PN Prat de Cabanes-Torreblanca	15	0	0	0	0	0	0	0
2. Marjaleria de Castellón	2	59	9	29	0	44	1	0
3. Puerto de Castellón	0	0	0	0	0	0	7	0
4. Embalse de María Cristina	0	0	0	2	0	0	3	0
5. Embalse de Sitjar	0	0	0	0	0	0	1	0
6. Toll Pla dels Olivars	0	0	0	0	0	0	0	0
7. Paisatge protegit Goles del Millars	5	0	0	0	0	0	0	0
8. Marjal de Almenara	10	0	3	32	5	0	24	0
9. Marjal dels Moros	6	0	0	6	7	0	38	0
10. Marjal de Rafalell	3	0	0	0	2	0	0	0
11. Barranc del Carraixet	0	0	0	0	0	0	0	0
12. Puerto de Valencia	0	0	0	0	0	0	0	0
13. PN de L'Albufera	53	336	127	497	20	126	183	0
14. Río Magro Alfarp-Catadau	3	0	0	0	1	0	1	0
15. Marjal de Xeresa-Xeraco	35	25	30	35	28	30	8	2
16. PN Marjal de Pego-Oliva	2	16	22	42	14	3	13	1
17. Embalse de Bellús	0	0	0	0	0	0	0	0
18. Embalse de Embarcaderos	0	0	0	0	1	0	4	0
19. Albufera de Gaianes	2	0	0	0	0	0	0	0
20. Embalse de Beniarrés	0	0	0	16	0	0	48	0
21. Salinas de Calpe	0	0	0	0	0	0	0	0
22. Saladar de Agua Amarga	0	0	0	0	0	0	0	0
23. Río Seco, El Campello	0	0	0	0	0	0	0	0
24. Clot de Galvany	3	0	0	0	0	0	0	0
25. Balsas de riego Elche	0	0	0	0	0	0	0	0
26. P. N. Salinas de Santa Pola	10	200	8	70	4	7	7	0
27. EDAR Santa Pola	0	0	0	0	0	0	0	0
28. PN de El Hondo	68	1.050	124	510	17	66	55	2
29. Charca de la Manzanilla	0	0	0	0	0	0	0	0
30. Hondo de Amorós	0	0	0	0	0	0	0	0
31. PN Lagunas de La Mata-Torrevieja	0	0	0	0	0	0	0	0
32. Embalse de Elche	3	0	0	0	0	0	0	0
33. Desembocadura del río Segura	0	0	0	0	0	0	0	0
34. Embalse de La Pedrera	0	0	0	0	0	0	8	0
35. Charca El Prado	0	0	0	0	0	0	0	0
36. EDAR Pilar de la Horadada	0	0	0	0	0	0	0	0
<b>TOTALES</b>	<b>220</b>	<b>1.686</b>	<b>323</b>	<b>1.239</b>	<b>99</b>	<b>276</b>	<b>401</b>	<b>5</b>



MORITOS Y FLAMENCOS	<i>P. falcinellus</i>	<i>P. roseus</i>
1. PN Prat de Cabanes-Torreblanca	0	0
2. Marjalería de Castellón	28	0
3. Puerto de Castellón	0	0
4. Embalse de María Cristina	0	0
5. Embalse de Sitjar	0	0
6. Toll Pla dels Olivars	0	0
7. Paisatge protegit Goles del Millars	0	0
8. Marjal de Almenara	80	0
9. Marjal dels Moros	58	0
10. Marjal de Rafalell	0	0
11. Barranc del Carraixet	0	0
12. Puerto de Valencia	0	0
13. PN de L'Albufera	794	0
14. Río Magro Alfarp-Catadau	0	0
15. Marjal de Xeresa-Xeraco	28	0
16. PN Marjal de Pego-Oliva	63	0
17. Embalse de Bellús	0	0
18. Embalse de Embarcaderos	0	0
19. Albufera de Gaianes	0	0
20. Embalse de Beniarrés	0	0
21. Salinas de Calpe	0	0
22. Saladar de Agua Amarga	0	0
23. Río Seco, El Campello	0	0
24. Clot de Galvany	0	0
25. Balsas de riego Elche	0	0
26. P. N. Salinas de Santa Pola	35	0
27. EDAR Santa Pola	0	0
28. PN de El Hondo	255	0
29. Charca de la Manzanilla	0	0
30. Hondo de Amorós	0	0
31. PN Lagunas de La Mata-Torrevieja	0	0
32. Embalse de Elche	0	0
33. Desembocadura del río Segura	0	0
34. Embalse de La Pedrera	0	0
35. Charca El Prado	0	0
36. EDAR Pilar de la Horadada	0	0
<b>TOTALES</b>	<b>1.341</b>	<b>0</b>

ANÁTIDAS	<i>T.tadorna</i>	<i>A.strepera</i>	<i>A.platyrrhynchos</i>	<i>M.angustirostris</i>	<i>N.rufina</i>	<i>A.ferina</i>	<i>O.leucocephala</i>	<i>A.clypeata</i>	<i>A.querquedula</i>
1. PN Prat de Cabanes-Torreblanca	0	1	17	0	9	1	0	0	0
2. Marjaleria de Castellón	0	0	0	0	0	0	0	0	0
3. Puerto de Castellón	0	0	0	0	0	0	0	0	0
4. Embalse de María Cristina	0	0	1	0	0	0	0	0	0
5. Embalse de Sitjar	0	0	0	0	0	0	0	0	0
6. Toll Pla dels Olivars	0	0	0	0	0	0	0	0	0
7. Paisatge protegit Goles del Millars	0	0	4	0	0	0	0	0	0
8. Marjal de Almenara	0	0	27	0	13	0	0	0	0
9. Marjal dels Moros	0	4	43	0	9	6	4	1	0
10. Marjal de Rafalell	0	0	9	0	0	0	0	0	0
11. Barranc del Carraixet	0	0	16	0	0	0	0	0	0
12. Puerto de Valencia	0	0	0	0	0	0	0	0	0
13. PN de L'Albufera	12	1	3.169	1	39	23	0	0	0
14. Río Magro Alfarp-Catadau	0	0	3	0	0	0	0	0	0
15. Marjal de Xeresa-Xeraco	0	0	125	0	0	0	0	0	0
16. PN Marjal de Pego-Oliva	1	0	495	0	16	1	0	0	0
17. Embalse de Bellús	0	0	2	0	0	0	0	0	0
18. Embalse de Embarcaderos	0	0	10	0	0	0	0	0	0
19. Albufera de Gaianes	0	0	2	0	0	0	0	0	0
20. Embalse de Beniarrés	0	0	2	0	0	0	0	0	0
21. Salinas de Calpe	3	0	7	0	0	0	0	0	0
22. Saladar de Agua Amarga	0	0	1	0	0	0	0	0	0
23. Río Seco, El Campello	0	0	2	0	0	0	0	0	0
24. Clot de Galvany	0	0	38	1	13	11	5	0	0
25. Balsas de riego Elche	0	0	3	0	0	0	0	0	0
26. P. N. Salinas de Santa Pola	10	0	14	0	6	15	0	0	0
27. EDAR Santa Pola	2	0	3	0	0	1	0	0	0
28. PN de El Hondo	1	1	64	15	78	151	38	0	0
29. Charca de la Manzanilla	0	0	0	0	0	0	0	0	0
30. Hondo de Amorós	0	0	0	0	0	0	0	0	0
31. PN Lagunas de La Mata-Torrevieja	5	0	0	0	0	0	0	0	0
32. Embalse de Elche	0	0	5	0	0	1	0	0	0
33. Desembocadura del río Segura	0	0	2	0	0	0	0	0	0
34. Embalse de La Pedrera	3	0	5	0	0	0	0	0	0
35. Charca El Prado	0	0	0	0	0	0	0	0	0
36. EDAR Pilar de la Horadada	1	0	4	0	0	4	1	0	0
<b>TOTALES</b>	<b>38</b>	<b>7</b>	<b>4.073</b>	<b>17</b>	<b>183</b>	<b>214</b>	<b>48</b>	<b>1</b>	<b>0</b>

RÁLIDOS	<i>Rallus aquaticus</i>	<i>Gallinula chloropus</i>	<i>Porphyrio porphyrio</i>	<i>Fulica atra</i>	<i>Fulica cristata</i>
1. PN Prat de Cabanes-Torreblanca	44	0	25	24	0
2. Marjalería de Castellón	0	0	0	0	0
3. Puerto de Castellón	0	0	0	0	0
4. Embalse de María Cristina	0	0	0	0	0
5. Embalse de Sitjar	0	1	0	0	0
6. Toll Pla dels Olivars	0	0	0	0	0
7. Paisatge protegit Goles del Millars	0	7	3	12	0
8. Marjal de Almenara	17	+	16	11	0
9. Marjal dels Moros	10	+	10	15	0
10. Marjal de Rafalell	2	7	3	3	0
11. Barranc del Carraixet	0	12	5	13	0
12. Puerto de Valencia	0	0	0	0	0
13. PN de L'Albufera	14	+	80	33	0
14. Río Magro Alfarop-Catadau	1	12	3	7	0
15. Marjal de Xeresa-Xeraco	33	250	35	30	0
16. PN Marjal de Pego-Oliva	2	125	6	1	0
17. Embalse de Bellús	0	2	0	4	0
18. Embalse de Embarcaderos	0	2	0	0	0
19. Albufera de Gaianes	0	5	0	9	0
20. Embalse de Beniarrés	0	1	0	0	0
21. Salinas de Calpe	0	6	0	0	0
22. Saladar de Agua Amarga	0	0	0	0	0
23. Río Seco, El Campello	0	5	0	0	0
24. Clot de Galvany	0	14	4	83	0
25. Balsas de riego Elche	0	0	0	4	0
26. P. N. Salinas de Santa Pola	7	40	8	23	0
27. EDAR Santa Pola	0	0	0	0	0
28. PN de El Hondo	37	171	33	230	3
29. Charca de la Manzanilla	0	3	1	2	0
30. Hondo de Amorós	0	3	1	0	0
31. PN Lagunas de La Mata-Torrevieja	0	3	0	0	0
32. Embalse de Elche	1	5	1	7	0
33. Desembocadura del río Segura	0	3	0	11	0
34. Embalse de La Pedrera	0	4	0	0	0
35. Charca El Prado	0	2	1	2	0
36. EDAR Pilar de la Horadada	0	7	0	5	0
<b>TOTALES</b>	<b>168</b>	<b>+</b>	<b>235</b>	<b>529</b>	<b>3</b>

LIMÍCOLAS	<i>B.oedicnemus</i>	<i>H.himantopus</i>	<i>R.avosetta</i>	<i>C.dubius</i>	<i>C.alexandrinus</i>	<i>V.vanellus</i>	<i>G.pratincola</i>
1. PN Prat de Cabanes-Torreblanca	0	26	0	4	9	0	15
2. Marjalería de Castellón	0	0	0	0	0	0	0
3. Puerto de Castellón	0	0	0	1	0	0	0
4. Embalse de María Cristina	0	3	0	5	0	0	0
5. Embalse de Sitjar	0	0	0	0	0	0	0
6. Toll Pla dels Olivars	0	0	0	0	0	0	0
7. Paisatge protegit Goles del Millars	0	0	0	1	0	0	0
8. Marjal de Almenara	0	69	0	13	0	0	17
9. Marjal dels Moros	0	26	1	7	1	0	6
10. Marjal de Rafalell	0	0	0	2	1	0	0
11. Barranc del Carraixet	0	0	0	0	0	0	0
12. Puerto de Valencia	0	0	0	0	0	0	1
13. PN de L'Albufera	0	1.100	63	41	53	0	62
14. Río Magro Alfarp-Catadau	0	0	0	1	0	0	0
15. Marjal de Xeresa-Xeraco	0	2	0	10	0	0	0
16. PN Marjal de Pego-Oliva	0	183	0	5	0	0	7
17. Embalse de Bellús	2	0	0	0	0	0	0
18. Embalse de Embarcaderos	0	0	0	0	0	0	0
19. Albufera de Gaianes	0	0	0	0	0	0	0
20. Embalse de Beniarrés	0	0	0	0	0	0	0
21. Salinas de Calpe	0	12	0	0	0	0	0
22. Saladar de Agua Amarga	1	2	0	0	3	0	0
23. Río Seco, El Campello	0	0	0	0	0	0	0
24. Clot de Galvany	0	1	0	0	0	0	0
25. Balsas de riego Elche	0	7	0	3	0	0	0
26. P. N. Salinas de Santa Pola	0	57	461	0	51	0	27
27. EDAR Santa Pola	1	21	0	9	5	0	2
28. PN de El Hondo	0	54	55	1	13	0	35
29. Charca de la Manzanilla	0	5	0	0	0	0	0
30. Hondo de Amorós	0	10	0	0	0	0	0
31. PN Lagunas de La Mata-Torrevieja	0	56	30	2	26	0	0
32. Embalse de Elche	0	1	0	1	0	0	0
33. Desembocadura del río Segura	0	0	0	0	0	0	0
34. Embalse de La Pedrera	0	0	0	0	0	0	0
35. Charca El Prado	0	2	0	0	0	0	0
36. EDAR Pilar de la Horadada	0	0	0	0	0	0	0
<b>TOTALES</b>	<b>4</b>	<b>1.637</b>	<b>610</b>	<b>106</b>	<b>162</b>	<b>0</b>	<b>172</b>

GAVIOTAS Y CHARRANES	<i>G. nilotica</i>	<i>L. ridibundus</i>	<i>L. genei</i>	<i>L. audouinii</i>	<i>L. melanocephalus</i>	<i>L. michahellis</i>	<i>C. hybrida</i>	<i>S. hirundo</i>	<i>S. sandvicensis</i>	<i>S. albifrons</i>	<i>S. elegans</i>
1. PN Prat de Cabanes-Torreblanca	0	0	0	0	0	10	0	0	0	2	0
2. Marjalería de Castellón	0	0	0	0	0	0	0	0	0	0	0
3. Puerto de Castellón	0	0	0	3.356	0	+	0	0	0	0	0
4. Embalse de María Cristina	0	0	0	0	0	0	0	0	0	0	0
5. Embalse de Sitjar	0	0	0	0	0	0	0	0	0	0	0
6. Toll Pla dels Olivars	0	0	0	0	0	0	0	0	0	0	0
7. Paisatge protegit Goles del Millars	0	0	0	0	0	0	0	0	0	0	0
8. Marjal de Almenara	0	0	0	0	0	0	0	0	0	0	0
9. Marjal dels Moros	0	161	0	0	1	0	0	50	148	40	2
10. Marjal de Rafalell	0	0	0	0	0	0	0	0	0	0	0
11. Barranc del Carraixet	0	0	0	0	0	0	0	0	0	0	0
12. Puerto de Valencia	0	0	0	625	0	44	0	67	0	17	0
13. PN de L'Albufera	936	693	13	0	510	1	0	172	333	72	0
14. Río Magro Alfarop-Catadau	0	0	0	0	0	0	0	0	0	0	0
15. Marjal de Xeresa-Xeraco	0	0	0	0	0	4	0	0	0	0	0
16. PN Marjal de Pego-Oliva	0	0	0	0	0	0	2	0	0	0	0
17. Embalse de Bellús	0	0	0	0	0	0	0	0	0	0	0
18. Embalse de Embarcaderos	0	0	0	0	0	0	0	0	0	0	0
19. Albufera de Gaianes	0	0	0	0	0	0	0	0	0	0	0
20. Embalse de Beniarrés	0	0	0	0	0	0	0	0	0	0	0
21. Salinas de Calpe	0	0	0	0	0	0	0	0	0	0	0
22. Saladar de Agua Amarga	0	0	0	0	0	0	0	0	0	0	0
23. Río Seco, El Campello	0	0	0	0	0	0	0	0	0	0	0
24. Clot de Galvany	0	0	0	0	0	0	5	0	0	0	0
25. Balsas de riego Elche	0	0	0	0	0	0	0	0	0	0	0
26. P. N. Salinas de Santa Pola	0	109	776	0	2	33	23	178	0	151	0
27. EDAR Santa Pola	0	0	0	0	0	0	0	0	0	0	0
28. PN de El Hondo	0	122	0	0	2	0	144	1	0	12	0
29. Charca de la Manzanilla	0	0	0	0	0	0	0	0	0	0	0
30. Hondo de Amorós	0	0	0	0	0	0	0	0	0	0	0
31. PN Lagunas de La Mata-Torrevieja	78	80	232	2.628	200	97	0	197	0	141	0
32. Embalse de Elche	0	0	0	0	0	0	0	0	0	0	0
33. Desembocadura del río Segura	0	0	0	0	0	0	0	0	0	0	0
34. Embalse de La Pedrera	0	0	0	0	0	0	0	0	0	0	0
35. Charca El Prado	0	0	0	0	0	0	0	0	0	0	0
36. EDAR Pilar de la Horadada	0	0	0	0	0	0	0	0	0	0	0
<b>TOTALES</b>	<b>1.014</b>	<b>1.165</b>	<b>1.021</b>	<b>6.609</b>	<b>715</b>	<b>189</b>	<b>174</b>	<b>665</b>	<b>481</b>	<b>435</b>	<b>2</b>

RAPACES	<i>C. pygargus</i>	<i>C. aeruginosus</i>
1. PN Prat de Cabanes-Torreblanca	1	8
2. Marjaleria de Castellón	0	0
3. Puerto de Castellón	0	0
4. Embalse de María Cristina	0	0
5. Embalse de Sitjar	0	0
6. Toll Pla dels Olivars	0	0
7. Paisatge protegit Goles del Millars	0	0
8. Marjal de Almenara	0	0
9. Marjal dels Moros	0	3
10. Marjal de Rafalell	0	0
11. Barranc del Carraixet	0	0
12. Puerto de Valencia	0	0
13. PN de L'Albufera	0	1
14. Río Magro Alfarp-Catadau	0	1
15. Marjal de Xeresa-Xeraco	0	1
16. PN Marjal de Pego-Oliva	0	2
17. Embalse de Bellús	0	0
18. Embalse de Embarcaderos	0	5
19. Albufera de Gaianes	0	0
20. Embalse de Beniarrés	0	0
21. Salinas de Calpe	0	0
22. Saladar de Agua Amarga	0	0
23. Río Seco, El Campello	0	0
24. Clot de Galvany	0	0
25. Balsas de riego Elche	0	0
26. P. N. Salinas de Santa Pola	1	0
27. EDAR Santa Pola	0	0
28. PN de El Hondo	0	1
29. Charca de la Manzanilla	0	0
30. Hondo de Amorós	0	0
31. PN Lagunas de La Mata-Torrevieja	11	0
32. Embalse de Elche	0	0
33. Desembocadura del río Segura	0	0
34. Embalse de La Pedrera	0	0
35. Charca El Prado	0	0
36. EDAR Pilar de la Horadada	0	0
<b>TOTALES</b>	<b>13</b>	<b>22</b>

Han participado en el Censo:

**P.N. Prat de Cabanes-Torreblanca:** Servicios Territoriales de Castellón/P.N. Prat de Cabanes-Torreblanca. Jesús Tena, Isabel de la Torre, Isabel Bischooping.

Agente Medioambiental: Gregorio Ros Montolío.

**Marjalería de Castellón:** Agente Medioambiental: Valentín Tena.

**Embalse de María Cristina:** Pepe Greño, Jordi Miralles.

**Embalse de Sitjar:** Pepe Greño, Jordi Miralles.

**Toll Pla dels Olivars:** Pepe Greño, Jordi Miralles.

**Puerto de Castellón:** Agente Medioambiental: Valentín Tena.

Brigadas RN2000 de Castellón-VAERSA: Josefina Rodríguez, José Antonio Más.

Equipo de Seguimiento de Fauna Amenazada-VAERSA: M. A. Monsalve, F. Cervera, M. Vilalta, J. Crespo.

Univ. Barcelona: A. Bertolero.

Grupo de anillamiento Pit-Roig: Pepe Greño.

**Paisatge protegit de les Goles del Millars:** SS. TT. de Castellón.

Agentes Medioambientales: Gregorio Ros.

**Marjal de Almenara:** SEO/BirdLife: Toni Alcocer, Pablo Vera.

**Marjal dels Moros:** SEO/BirdLife: Toni Alcocer, Ana Abad, Pablo Vera, María Antón, LIFE Followers.

**Marjal de Rafalell:** SEO/BirdLife: Pablo Vera.

**Barranc del Carraixet:** SEO/BirdLife: María Antón, Mario Giménez, LIFE Followers.

**Puerto de Valencia:** Equipo de Seguimiento de Fauna Amenazada-VAERSA: M. A. Monsalve, F. Cervera, M. Vilalta, J. Crespo.

Brigada de Calidad Ambiental de Zonas Húmedas - Ayto. Valencia: J. Ignacio Dies, Miguel Chardí, Guillermo García.

Univ. Barcelona: A. Bertolero.

**P.N. L'Albufera:** Sociedad Española de Ornitología (SEO/BirdLife): Pablo Vera, Anna Valentín, María Antón, Diana Ferris, Voluntarios LIFE Followers.

Servicio de Conservación de Ambientes Acuáticos – Servicio Devesa Albufera, Ayto. de Valencia: J. Ignacio Dies, Miguel Chardí, Iván Ruiz, Guillermo García, Joanmi Benavent.

Generalitat Valenciana: Evarist Gómez, Juan García.

**Río Magro Alfarp-Catadau:** Ana García, Francisco Cervera.

**Marjal de Xeresa-Xeraco:** Jesús Villaplana.

**P.N. Marjal de Pego-Oliva:** Agentes Medioambientales: F. Miralles, J. P. Crespo, R. Ibáñez.

**P. N. Marjal de Pego-Oliva:** A. García, J. Torres, J. Rodríguez.

ADENSVA: F. Atiénzar, H. Gadea.

Magic&Nature: I. Colodro, M. Palonés, V. E. Crespo, B. Capdevila.

Acció Ecologista Agró: J. Sala

Grup d'Acció Rural Muntanya d'Alacant (GARMA): G. Estela.

**Embalse de Bellús:** Jorge Boronat.

**Embalse de Embarcaderos:** Agentes Medioambientales: J. Estela, N. Avilés, M. Piera.

**Albufera de Gaianes:** Jorge Boronat.

**Embalse de Beniarrés:** Jorge Boronat.

**Salinas de Calpe:** T. Mulet, T. Zaragoza, J. Alcaraz, V. Sellés, X. Bertomeu.

**Saladar de Agua Amarga:** Agentes Medioambientales: Luis Fidel.

**Río Seco, El Campello:** Agentes Medioambientales: Luis Fidel.

**Clot de Galvany:** Ayuntamiento de Elche.

Centre de Recuperació de Fauna de la Santa Faç: Marcos Ferrández Sempere.

**Balsas de riego Elche:** Pepe Greño (CRN/Minuartia) y AENA.

**P.N. Salinas de Santa Pola:** Centre de Recuperació de Fauna de la Santa Faç: Marcos Ferrández Sempere.

AHSA: S.Arroyo.

UMH: O. Aldeguer

**EDAR Santa Pola:** AHSA: S.Arroyo. UMH: O. Aldeguer

**P.N. El Hondo:** Servicios Territoriales de Alicante/Centre de Recuperació de Fauna de la Santa Faç: J. L. Echevarrías, M. Ferrández.

UMH: F. Botella, O. Aldeguer

AHSA: S.Arroyo.

**Charca de La Manzanilla:** S. Arroyo.

**Hondo de Amorós:** S. Arroyo.

**P.N. Lagunas de La Mata-Torre Vieja:** Centre de Recuperació de Fauna de la Santa Faç: M. Ferrández.

**PN Lagunas de la Mata-Torre Vieja:** J. Ferrer

AHSA: S.Arroyo.

**Embalse de Elche:** Centre de Recuperació de Fauna de la Santa Faç: Marcos Ferrández.

UMH: O. Aldeguer

**Desembocadura del río Segura:** S. Arroyo.

**Embalse de La Pedrera:** Centre de Recuperació de Fauna de la Santa Faç: M. Ferrández.

**Charca El Prado:** S. Arroyo.

**EDAR Pilar de la Horadada:** Centre de Recuperació de Fauna de la Santa Faç: M. Ferrández.  
Ayuntamiento del Pilar de la Horadada

Ha sido compilado por: Juan Antonio Gómez López. Servicio de Vida Silvestre.