

# INFORME TÉCNICO 03/2020

Censos de Aves Acuáticas  
Invernantes en las Zonas Húmedas de  
la Comunitat Valenciana. Año 2020.



Servei de Vida Silvestre  
Direcció General de Medi Natural i d'Avaluació Ambiental  
Març 2020



**GENERALITAT  
VALENCIANA**

Conselleria d'Agricultura,  
Desenvolupament Rural,  
Emergència Climàtica  
i Transició Ecològica

## **Algunos aspectos más relevantes a destacar de la invernada de aves acuáticas en 2020.**

En enero de 2020 se cumplen 36 años ininterrumpidos en los que se realizan los censos invernantes de aves acuáticas en las zonas húmedas de la Comunitat Valenciana.

Esta invernada de 2020 se puede considerar como normal. En total se han censado 135.658 aves acuáticas, pertenecientes a 67 especies distintas repartidas por las 43 zonas húmedas de la Comunitat.

En este censo han participado más de 50 especialistas de ONGs como la Sociedad Española de Ornitología (SEO/BirdLife) o Amigos de los Humedales del Sur de Alicante (AHSA), técnicos de los Ayuntamientos de Valencia y Elx, así como personal dependiente de la Conselleria de Agricultura, Desarrollo Rural, Emergencia Climática y Transición Ecológica (agentes medioambientales, parques naturales, centros de recuperación de fauna, etc).

Como es habitual, este invierno l'Albufera vuelve a ser el humedal valenciano que más destaca como área de concentración de aves acuáticas. En este Parque Natural se han censado cerca de 95.000 ejemplares, lo que supone el 70% del total de la Comunitat. Le siguen, ya a una distancia considerable, El Hondo y las Salinas de Santa Pola.

Por grandes grupos de acuáticas podemos destacar algunas especies:

El somormujo lavanco, con más de 500 ejemplares y con concentraciones importantes de más de 100 aves en el embalse de Benirrás y en el P. N. del Hondo. También el zampullín cuellinegro presenta un buen censo con 750 ejemplares (más de 600 en el P. N. de La Mata-Torre Vieja).

Para las ardeidas, y como está ocurriendo los últimos años, no ha sido un año muy bueno. A destacar la poco a poco mayor invernada del avetorillo, el segundo máximo histórico para martinete, los máximos históricos para garceta grande (ya con 263 aves, la mayoría en l'Albufera), espátula (con 52 y de ellas 46 en las Salinas de Santa Pola) y, muy especialmente, el morito, que sigue rompiendo todos los records y ya está en 18.008 ejemplares (16.096 en l'Albufera y más de 1.000 en el P. N. del marjal de Pego-Oliva).

También el flamenco alcanza su máximo histórico, con más de 12.000, concentrados en l'Albufera (con más de 7.500) y en las salinas de Santa Pola (con casi 4.000).

Los número de las anátidas han sido más bien bajos. Solo destacar los 12 ejemplares de cerceta pardilla localizados en el Hondo (la mayor invernada desde 2006), y la poca presencia de porrón común que, con 458 ejemplares, supone la segunda cifra más baja de la serie histórica.

Entre los limícolas indicar la buena invernada del alcaraván en la Laguna Salada de La Mata, con 254, el nuevo máximo histórico para la cigüeñuela (1.029, con 709 de ellas en l'Albufera) que

confirma su mayor presencia en invierno. y la preocupante situación del chorlitejo patinegro, con tan solo 69 ejemplares para toda la Comunitat Valenciana.

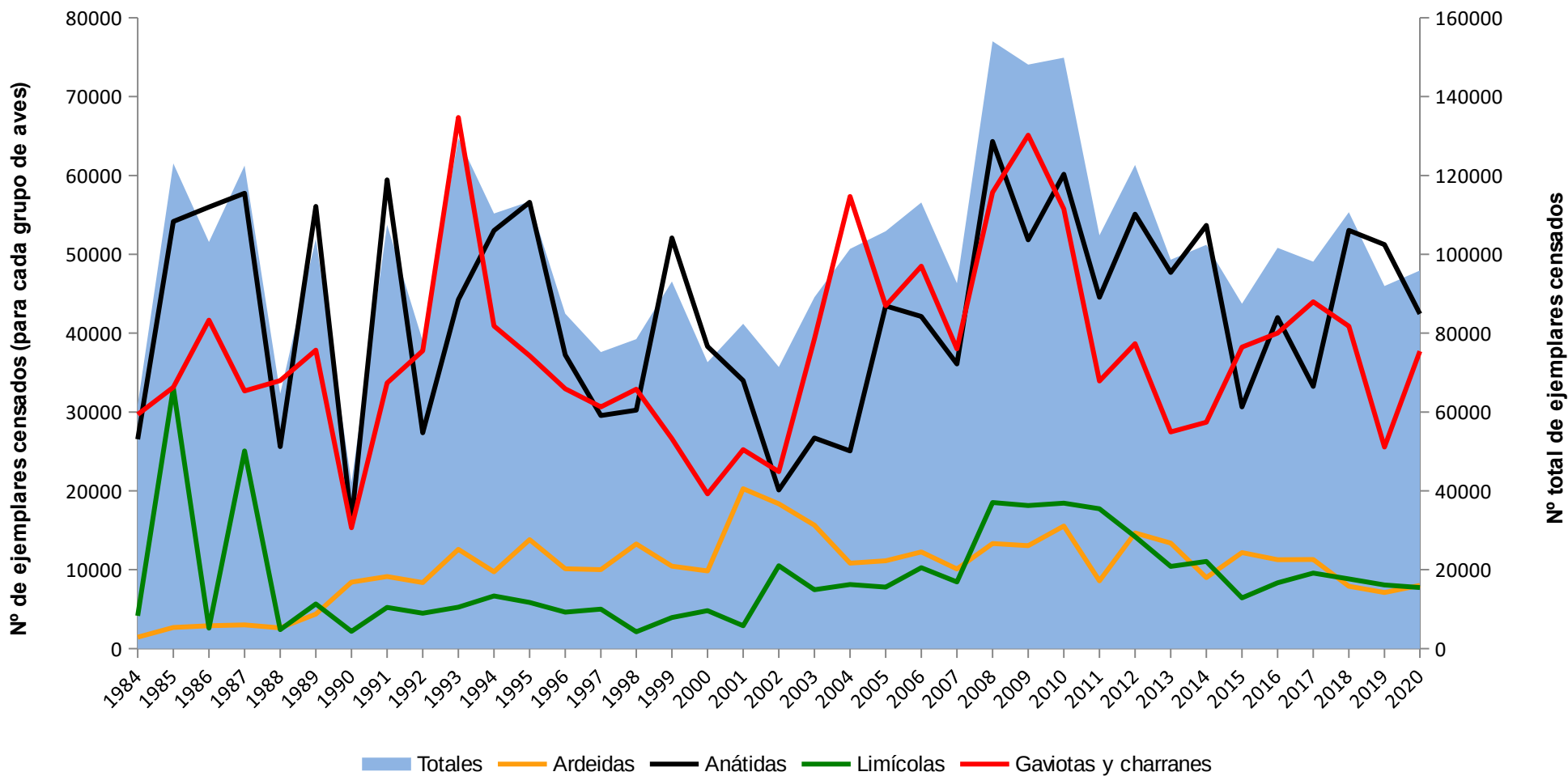
Y por último, el aguilucho lagunero que vuelve a superar el máximo histórico con 404 aves, de ellas 149 en l'Albufera y 147 en el Hondo.

**Valencia, 12 de marzo de 2020**



**Garcetas grandes. Archivo GVA.**

## EVOLUCIÓN DE LOS PRINCIPALES GRUPOS DE AVES ACUÁTICAS INVERNANTES EN LAS ZONAS HÚMEDAS DE LA COMUNITAT VALENCIANA. PERIODO 1984-2020.





## LISTADO POR LOCALIDADES CENSADAS



Malvasía cabeciblanca. Archivo GVA.

	FECHA: 17/01/20
<b>EMBALSE DE ULLDECONA</b>	<b>nº ejemplares</b>
<b>CORMORANES</b>	
<i>Phalacrocorax carbo</i>	6
<b>ARDEIDAS</b>	
<i>Ardea cinerea</i>	1

	FECHA: 17/01/20
<b>MARJAL DE PEÑÍSCOLA</b>	<b>nº ejemplares</b>
<b>CORMORANES</b>	
<i>Phalacrocorax carbo</i>	35
<b>ANÁTIDAS</b>	
<i>Anas platyrhynchos</i>	26
<b>RÁLIDOS</b>	
<i>Gallinula chloropus</i>	26
<i>Fulica atra</i>	4
<b>GAVIOTAS Y CHARRANES</b>	
<i>Larus melanocephalus</i>	2
<i>Larus fuscus</i>	17
<i>Larus michahellis</i>	76
<i>Larus ridibundus</i>	521
<i>Sterna sandvicensis</i>	5

	FECHA: 18/01/20
<b>EMBALSE DE SITJAR</b>	<b>nº ejemplares</b>
<b>SOMORMUJOS</b>	
<i>Podiceps cristatus</i>	2
<b>CORMORANES</b>	
<i>Phalacrocorax carbo</i>	5
<b>ANÁTIDAS</b>	
<i>Anas platyrhynchos</i>	10
<b>RÁLIDOS</b>	
<i>Gallinula chloropus</i>	1
<i>Fulica atra</i>	1
<b>GAVIOTAS Y CHARRANES</b>	
<i>Larus michahellis</i>	424

	FECHA: 19/01/20
<b>P.N. PRAT DE CABANES -TORREBLANCA</b>	<b>nº ejemplares</b>
<b>SOMORMUJOS</b>	
<i>Tachybaptus ruficollis</i>	78
<i>Podiceps cristatus</i>	10
<i>Podiceps nigricollis</i>	1
<b>CORMORANES</b>	
<i>Phalacrocorax carbo</i>	86
<b>ARDEIDAS</b>	
<i>Casmerodius albus</i>	4
<i>Bubulcus ibis</i>	83
<i>Egretta garzetta</i>	4

<i>Ardea cinerea</i>	12
<b>ANÁTIDAS</b>	
<i>Anas platyrhynchos</i>	142
<i>Aythya ferina</i>	1
<i>Netta rufina</i>	40
<i>Anas strepera</i>	2
<b>RÁLIDOS</b>	
<i>Rallus aquaticus</i>	19
<i>Gallinula chloropus</i>	69
<i>Porphyrio porphyrio</i>	43
<i>Fulica atra</i>	481
<b>LIMÍCOLAS</b>	
<i>Gallinago gallinago</i>	59
<i>Vanellus vanellus</i>	1
<i>Charadrius alexandrinus</i>	2
<i>Lymnocyrtus minimus</i>	1
<i>Tringa ochropus</i>	2
<b>GAVIOTAS Y CHARRANES</b>	
<i>Larus michahellis</i>	24
<i>Larus ridibundus</i>	7
<i>Larus audouinii</i>	2
<i>Sterna sandvicensis</i>	2
<b>RAPACES</b>	
<i>Circus aeruginosus</i>	19

	<b>FECHA: 17/01/20</b>
<b>EMBALSE DE M<sup>a</sup> CRISTINA</b>	<b>nº ejemplares</b>
<b>SORMORMUJOS</b>	
<i>Podiceps cristatus</i>	3
<b>CORMORANES</b>	
<i>Phalacrocorax carbo</i>	39
<b>ANÁTIDAS</b>	
<i>Anas platyrhynchos</i>	18
<b>LIMÍCOLAS</b>	
<i>Tringa ochropus</i>	2
<i>Actitis hypoleucos</i>	16

	<b>FECHA: 11/01/20</b>
<b>DESEMBOCADURA RIU SEC</b>	<b>nº ejemplares</b>
<b>SOMORMUJOS</b>	
<i>Tachybaptus ruficollis</i>	2
<b>CORMORANES</b>	
<i>Phalacrocorax carbo</i>	26
<b>ARDEIDAS</b>	
<i>Bubulcus ibis</i>	6
<i>Egretta garzetta</i>	4
<i>Ardea cinerea</i>	8
<b>ANÁTIDAS</b>	
<i>Anas platyrhynchos</i>	26
<b>RÁLIDOS</b>	
<i>Gallinula chloropus</i>	17

<b>LIMÍCOLAS</b>	
<i>Charadrius alexandrinus</i>	1
<i>Calidris alba</i>	6
<i>Gallinago gallinago</i>	2
<i>Vanellus vanellus</i>	27
<b>GAVIOTAS Y CHARRANES</b>	
<i>Larus ridibundus</i>	27
<i>Larus fuscus</i>	35
<i>Larus michahellis</i>	15

	<b>FECHA: 16/01/20</b>
<b>DESEMBOCADURA DEL MILLARS</b>	<b>nº ejemplares</b>
<b>SOMORMUJOS</b>	
<i>Tachybaptus ruficollis</i>	16
<b>CORMORANES</b>	
<i>Phalacrocorax carbo</i>	28
<b>ARDEIDAS</b>	
<i>Bubulcus ibis</i>	9
<i>Egretta garzetta</i>	2
<i>Ardea cinerea</i>	3
<b>ANÁTIDAS</b>	
<i>Anas crecca</i>	63
<i>Anas platyrhynchos</i>	52
<i>Anas clypeata</i>	23
<b>RÁLIDOS</b>	
<i>Gallinula chloropus</i>	34
<i>Porphyrio porphyrio</i>	3
<i>Fulica atra</i>	45
<b>LIMÍCOLAS</b>	
<i>Gallinago gallinago</i>	4
<i>Actitis hypoleucos</i>	1
<b>GAVIOTAS</b>	
<i>Larus ridibundus</i>	1
<i>Larus michahellis</i>	9

	<b>FECHA: 10/01/20</b>
<b>CLOT DE LA MARE DE DÉU</b>	<b>nº ejemplares</b>
<b>SOMORMUJOS</b>	
<i>Tachybaptus ruficollis</i>	3
<b>CORMORANES</b>	
<i>Phalacrocorax carbo</i>	7
<b>ANÁTIDAS</b>	
<i>Anas platyrhynchos</i>	20
<b>RÁLIDOS</b>	
<i>Gallinula chloropus</i>	13
<b>GAVIOTAS Y CHARRANES</b>	
<i>Larus ridibundus</i>	104
<i>Larus melanocephalus</i>	13
<i>Sterna sandvicensis</i>	4



	FECHA: 17/01/20
MARJAL DE ALMENARA	nº ejemplares
<b>SOMORMUJOS</b>	
<i>Tachybaptus ruficollis</i>	21
<i>Podiceps cristatus</i>	1
<b>CORMORANES</b>	
<i>Phalacrocorax carbo</i>	78
<b>ARDEIDAS</b>	
<i>Bubulcus ibis</i>	47
<i>Casmerodius albus</i>	3
<i>Egretta garzetta</i>	185
<i>Ardea cinerea</i>	100
<b>MORITOS Y ESPÁTULAS</b>	
<i>Plegadis falcinellus</i>	738
<b>ANÁTIDAS</b>	
<i>Anas crecca</i>	1
<i>Anas platyrhynchos</i>	12
<b>RÁLIDOS</b>	
<i>Gallinula chloropus</i>	64
<i>Porphyrio porphyrio</i>	19
<i>Fulica atra</i>	702
<b>LIMÍCOLAS</b>	
<i>Himantopus himantopus</i>	21
<i>Vanellus vanellus</i>	215
<i>Gallinago gallinago</i>	26
<i>Tringa nebularia</i>	2
<i>Tringa ochropus</i>	11
<i>Tringa glareola</i>	2
<b>GAVIOTAS Y CHARRANES</b>	
<i>Larus ridibundus</i>	3953
<b>RAPACES</b>	
<i>Circus aeruginosus</i>	13

	FECHA: 18/01/20
MARJAL DELS MOROS	nº ejemplares
<b>SOMORMUJOS</b>	
<i>Tachybaptus ruficollis</i>	23
<i>Podiceps cristatus</i>	1
<i>Podiceps nigricollis</i>	1
<b>CORMORANES</b>	
<i>Phalacrocorax carbo</i>	13
<b>ARDEIDAS</b>	
<i>Egretta garzetta</i>	1
<i>Ardea cinerea</i>	6
<i>Ixobrychus minutus</i>	2
<i>Bubulcus ibis</i>	3
<b>ANÁTIDAS</b>	
<i>Anas strepera</i>	2
<i>Anas crecca</i>	253
<i>Anas platyrhynchos</i>	99

<i>Anas clypeata</i>	164
<i>Netta rufina</i>	2
<i>Aythya ferina</i>	11
<i>Oxyura leucocephala</i>	3
<b>RÁLIDOS</b>	
<i>Rallus aquaticus</i>	5
<i>Gallinula chloropus</i>	19
<i>Porphyrio porphyrio</i>	40
<i>Fulica atra</i>	39
<b>LIMÍCOLAS</b>	
<i>Vanellus vanellus</i>	37
<i>Tringa glareola</i>	1
<b>GAVIOTAS Y CHARRANES</b>	
<i>Larus michahellis</i>	3
<b>RAPACES</b>	
<i>Circus aeruginosus</i>	7

	<b>FECHA: 15/01/20</b>
<b>MARJAL DE RAFALELL Y VISTABELLA</b>	<b>nº ejemplares</b>
<b>CORMORANES</b>	
<i>Phalacrocorax carbo</i>	9
<b>ARDEIDAS</b>	
<i>Ardea cinerea</i>	1
<b>ANÁTIDAS</b>	
<i>Anas crecca</i>	54
<i>Anas platyrhynchos</i>	146
<b>RÁLIDOS</b>	
<i>Porphyrio porphyrio</i>	2
<i>Gallinula chloropus</i>	6
<b>RAPACES</b>	
<i>Circus aeruginosus</i>	3

	<b>FECHA: 15/01/20</b>
<b>DESEMBOCADURA DEL CARRAIXET</b>	<b>nº ejemplares</b>
<b>SOMORMUJOS</b>	
<i>Tachybaptus ruficollis</i>	5
<b>CORMORANES</b>	
<i>Phalacrocorax carbo</i>	19
<b>ARDEIDAS</b>	
<i>Ardea cinerea</i>	2
<i>Bubulcus ibis</i>	8
<b>ANÁTIDAS</b>	
<i>Anas platyrhynchos</i>	89
<b>RÁLIDOS</b>	
<i>Porphyrio porphyrio</i>	13
<i>Gallinula chloropus</i>	75
<i>Fulica atra</i>	79
<b>LIMÍCOLAS</b>	
<i>Gallinago gallinago</i>	2

<b>GAVIOTAS Y CHARRANES</b>	
<i>Larus ridibundus</i>	228

	<b>FECHA: 17/01/20</b>
<b>CAUCE NUEVO DEL TURIA</b>	<b>nº ejemplares</b>
<b>CORMORANES</b>	
<i>Phalacrocorax carbo</i>	8
<b>ARDEIDAS</b>	
<i>Ardea cinerea</i>	1
<b>ANÁTIDAS</b>	
<i>Anas platyrhynchos</i>	135
<b>RÁLIDOS</b>	
<i>Fulica atra</i>	25
<b>GAVIOTAS Y CHARRANES</b>	
<i>Larus ridibundus</i>	185
<i>Larus fuscus</i>	4
<i>Larus audouinii</i>	1
<i>Larus michahellis</i>	13

	<b>FECHA: 16/01/20</b>
<b>REPRESA DE DOMEÑO</b>	<b>nº ejemplares</b>
<b>SOMORMUJOS</b>	
<i>Tachybaptus ruficollis</i>	4
<b>CORMORANES</b>	
<i>Phalacrocorax carbo</i>	3
<b>ANÁTIDAS</b>	
<i>Anas platyrhynchos</i>	2
<b>RÁLIDOS</b>	
<i>Gallinula chloropus</i>	3
<i>Fulica atra</i>	1

	<b>FECHA: 16/01/20</b>
<b>EMBALSE DE LORIGUILLA</b>	<b>nº ejemplares</b>
<b>SOMORMUJOS</b>	
<i>Podiceps cristatus</i>	46
<i>Podiceps nigricollis</i>	3
<b>CORMORANES</b>	
<i>Phalacrocorax carbo</i>	3

	<b>FECHA: 16/01/20</b>
<b>EMBALSE DE BENAGÉBER</b>	<b>nº ejemplares</b>
<b>SOMORMUJOS</b>	
<i>Podiceps cristatus</i>	45
<b>CORMORANES</b>	
<i>Phalacrocorax carbo</i>	2

	FECHA: 14-17/01/20
P.N. L'ALBUFERA	nº ejemplares
<b>SOMORMUJOS</b>	
<i>Tachybaptus ruficollis</i>	29
<i>Podiceps cristatus</i>	12
<i>Podiceps nigricollis</i>	9
<b>CORMORANES</b>	
<i>Phalacrocorax carbo</i>	395
<b>ARDEIDAS</b>	
<i>Ixobrychus minutus</i>	5
<i>Ardeola ralloides</i>	2
<i>Nycticorax nycticorax</i>	108
<i>Bubulcus ibis</i>	951
<i>Egretta garzetta</i>	3845
<i>Casmerodius albus</i>	219
<i>Ardea cinerea</i>	1697
<b>MORITOS Y ESPATULAS</b>	
<i>Plegadis falcinellus</i>	16096
<b>FLAMENCOS</b>	
<i>Phoenicopterus roseus</i>	7530
<b>ANÁTIDAS</b>	
<i>Anser anser</i>	1
<i>Tadorna tadorna</i>	533
<i>Anas penelope</i>	25
<i>Anas strepera</i>	161
<i>Anas crecca</i>	3280
<i>Anas platyrhynchos</i>	11832
<i>Anas acuta</i>	151
<i>Anas clypeata</i>	11494
<i>Netta rufina</i>	4991
<i>Aythya ferina</i>	99
<i>Oxyura leucocephala</i>	1
<i>Anas querquedula</i>	2
<b>RÁLIDOS</b>	
<i>Gallinula chloropus</i>	+
<i>Rallus aquaticus</i>	10
<i>Porphyrio porphyrio</i>	190
<i>Fulica atra</i>	115
<b>LIMÍCOLAS</b>	
<i>Himantopus himantopus</i>	709
<i>Recurvirostra avosetta</i>	12
<i>Charadrius dubius</i>	11
<i>Charadrius hiaticula</i>	38
<i>Charadrius alexandrinus</i>	15
<i>Pluvialis apricaria</i>	520
<i>Pluvialis squatarola</i>	42
<i>Vanellus vanellus</i>	2647
<i>Lymnocyptes minimus</i>	+
<i>Actitis hypoleucos</i>	7
<i>Calidris alba</i>	20
<i>Calidris minuta</i>	131

<i>Calidris alpina</i>	296
<i>Philomachus pugnax</i>	124
<i>Gallinago gallinago</i>	+
<i>Limosa limosa</i>	267
<i>Numenius arquata</i>	3
<i>Tringa totanus</i>	4
<i>Tringa erythropus</i>	38
<i>Tringa nebularia</i>	42
<i>Tringa ochropus</i>	28
<i>Tringa glareola</i>	4
<b>GAVIOTAS Y CHARRANES</b>	
<i>Larus ridibundus</i>	16966
<i>Larus audouinii</i>	30
<i>Larus fuscus</i>	8830
<i>Larus michahellis</i>	54
<i>Sterna sandvicensis</i>	19
<b>RAPACES</b>	
<i>Pandion haliaetus</i>	2
<i>Circus aeruginosus</i>	149

	<b>FECHA: 18/01/20</b>
<b>RÍO MAGRO ALFARB-CATADAU</b>	<b>nº ejemplares</b>
<b>SOMORMUJOS</b>	
<i>Tachybaptus ruficollis</i>	2
<i>Podiceps cristatus</i>	1
<b>CORMORANES</b>	
<i>Phalacrocorax carbo</i>	13
<b>ARDEIDAS</b>	
<i>Bubulcus ibis</i>	5
<i>Ardea cinerea</i>	2
<b>ANÁTIDAS</b>	
<i>Anas platyrhynchos</i>	2
<b>RÁLIDOS</b>	
<i>Rallus aquaticus</i>	2
<i>Gallinula chloropus</i>	51
<i>Porphyrio porphyrio</i>	6
<i>Fulica atra</i>	50
<b>LIMÍCOLAS</b>	
<i>Actitis hypoleucos</i>	2
<i>Gallinago gallinago</i>	8
<b>RAPACES</b>	
<i>Circus aeruginosus</i>	2

	<b>FECHA: 16/01/20</b>
<b>EMBALSE DE BUSEO</b>	<b>nº ejemplares</b>
<b>SOMORMUJOS</b>	
<i>Podiceps cristatus</i>	2
<b>CORMORANES</b>	



<i>Phalacrocorax carbo</i>	3
----------------------------	---

	<b>FECHA: 01/20</b>
<b>EMBALSE DE EMBARCADEROS</b>	<b>nº ejemplares</b>
<b>CORMORANES</b>	
<i>Phalacrocorax carbo</i>	16
<b>ARDEIDAS</b>	
<i>Ardea cinerea</i>	3
<b>ANÁTIDAS</b>	
<i>Anas platyrhynchos</i>	15
<b>RAPACES</b>	
<i>Circus aeruginosus</i>	2

	<b>FECHA: 18/01/20</b>
<b>EMBALSE DE BENIARRÉS</b>	<b>nº ejemplares</b>
<b>SOMORMUJOS</b>	
<i>Podiceps cristatus</i>	103
<b>CORMORANES</b>	
<i>Phalacrocorax carbo</i>	23
<b>ARDEIDAS</b>	
<i>Ardea cinerea</i>	9
<b>ANÁTIDAS</b>	
<i>Anas platyrhynchos</i>	67
<b>RÁLIDOS</b>	
<i>Fulica atra</i>	18
<b>GAVIOTAS Y CHARRANES</b>	
<i>Larus ridibundus</i>	9

	<b>FECHA: 18/01/20</b>
<b>EMBALSE DE BELLÚS</b>	<b>nº ejemplares</b>
<b>SOMORMUJOS</b>	
<i>Podiceps cristatus</i>	54
<b>CORMORANES</b>	
<i>Phalacrocorax carbo</i>	85
<b>ARDEIDAS</b>	
<i>Ardea cinerea</i>	11
<b>ANÁTIDAS</b>	
<i>Anas crecca</i>	8
<i>Anas platyrhynchos</i>	300
<i>Anas clypeata</i>	2
<i>Aythya ferina</i>	5
<b>RÁLIDOS</b>	
<i>Fulica atra</i>	190
<i>Gallinula chloropus</i>	19
<b>LIMÍCOLAS</b>	
<i>Gallinago gallinago</i>	1
<i>Vanellus vanellus</i>	13
<b>GAVIOTAS Y CHARRANES</b>	

<i>Larus ridibundus</i>	40
<b>RAPACES</b>	
<i>Circus aeruginosus</i>	5

	<b>FECHA: 18/01/20</b>
<b>MARJAL DE XERESA-XERACO</b>	<b>nº ejemplares</b>
<b>SOMORMUJOS</b>	
<i>Tachybaptus ruficollis</i>	50
<b>CORMORANES</b>	
<i>Phalacrocorax carbo</i>	195
<b>ARDEIDAS</b>	
<i>Ixobrychus minutus</i>	9
<i>Bubulcus ibis</i>	35
<i>Egretta garzetta</i>	25
<i>Ardeola ralloides</i>	3
<i>Ardea cinerea</i>	10
<i>Casmerodius albus</i>	2
<b>ANÁTIDAS</b>	
<i>Anas platyrhynchos</i>	50
<b>RÁLIDOS</b>	
<i>Rallus aquaticus</i>	45
<i>Gallinula chloropus</i>	250
<i>Porphyrio porphyrio</i>	35
<i>Fulica atra</i>	55
<b>GAVIOTAS Y CHARRANES</b>	
<i>Larus michahellis</i>	8
<b>RAPACES</b>	
<i>Circus aeruginosus</i>	4

	<b>FECHA: 17/01/20</b>
<b>P.N. MARJAL DE PEGO-OLIVA</b>	<b>nº ejemplares</b>
<b>SOMORMUJOS</b>	
<i>Tachybaptus ruficollis</i>	7
<b>CORMORANES</b>	
<i>Phalacrocorax carbo</i>	144
<b>ARDEIDAS</b>	
<i>Bubulcus ibis</i>	36
<i>Egretta garzetta</i>	142
<i>Casmerodius albus</i>	9
<i>Ardea cinerea</i>	81
<b>MORITOS Y ESPÁTULAS</b>	
<i>Plegadis falcinellus</i>	1070
<b>ANÁTIDAS</b>	
<i>Anas platyrhynchos</i>	46
<i>Tadorna tadorna</i>	6
<i>Netta rufina</i>	4
<i>Anas clypeata</i>	6
<i>Anas crecca</i>	2
<b>RÁLIDOS</b>	
<i>Rallus aquaticus</i>	2

<i>Gallinula chloropus</i>	58
<i>Porphyrio porphyrio</i>	12
<i>Fulica atra</i>	16
<b>LIMÍCOLAS</b>	
<i>Tringa glareola</i>	1
<i>Vanellus vanellus</i>	41
<i>Tringa ochropus</i>	9
<i>Actitis hypoleucos</i>	15
<i>Galinago gallinago</i>	6
<b>GAVIOTAS Y CHARRANES</b>	
<i>Larus audouinii</i>	4
<i>Larus ridibundus</i>	29
<i>Larus melanocephalus</i>	1
<i>Larus michahellis</i>	11
<b>RAPACES</b>	
<i>Circus aeruginosus</i>	25
<i>Pandion haliaetus</i>	1

	<b>FECHA: 01/20</b>
<b>SALINAS DE CALPE</b>	<b>nº ejemplares</b>
<b>CORMORANES</b>	
<i>Phalacrocorax carbo</i>	2
<b>ARDEIDAS</b>	
<i>Bubulcus ibis</i>	23
<i>Ardea cinerea</i>	1
<b>FLAMENCOS</b>	
<i>Phoenicopterus roseus</i>	217
<b>ANÁTIDAS</b>	
<i>Tadorna tadorna</i>	17
<i>Anas platyrhynchos</i>	9
<b>RÁLIDOS</b>	
<i>Gallinula chloropus</i>	5
<b>LIMÍCOLAS</b>	
<i>Actitis hypoleucos</i>	1
<b>GAVIOTAS Y CHARRANES</b>	
<i>Larus michahellis</i>	13

	<b>FECHA: 12/01/20</b>
<b>DESEMBOCADURA DEL RÍO ALGAR</b>	<b>nº ejemplares</b>
<b>SOMORMUJOS</b>	
<i>Tachybaptus ruficollis</i>	1
<b>CORMORANES</b>	
<i>Phalacrocorax carbo</i>	3
<b>ARDEIDAS</b>	
<i>Egretta garzetta</i>	1
<i>Bubulcus ibis</i>	4
<i>Ixobrychus minutus</i>	2
<i>Ardea cinerea</i>	2
<b>ANÁTIDAS</b>	
<i>Anas platyrhynchos</i>	60

<b>RÁLIDOS</b>	
<i>Fulica atra</i>	10
<i>Gallinula chloropus</i>	40
<i>Rallus aquaticus</i>	2
<b>GAVIOTAS Y CHARRANES</b>	
<i>Larus ridibundus</i>	120
<i>Larus michahellis</i>	6
<i>Larus melanocephalus</i>	3

	<b>FECHA: 18/01/20</b>
<b>ALBUFERA DE GAIANES</b>	<b>nº ejemplares</b>
<b>SOMORMUJOS</b>	
<i>Tachybaptus ruficollis</i>	10
<i>Podiceps cristatus</i>	3
<b>ANÁTIDAS</b>	
<i>Anas crecca</i>	1
<i>Anas clypeata</i>	14
<i>Anas platyrhynchos</i>	6
<i>Aythya ferina</i>	9
<b>RÁLIDOS</b>	
<i>Gallinula chloropus</i>	7
<i>Fulica atra</i>	68

	<b>FECHA: 10/01/20</b>
<b>EMBALSE DE CREVILLENTE</b>	<b>nº ejemplares</b>
<b>SOMORMUJOS</b>	
<i>Podiceps cristatus</i>	2
<b>CORMORANES</b>	
<i>Phalacrocorax carbo</i>	25
<b>ARDEIDAS</b>	
<i>Casmerodius albus</i>	4
<i>Ardea cinerea</i>	1
<b>ANÁTIDAS</b>	
<i>Anas platyrhynchos</i>	3
<b>RÁLIDOS</b>	
<i>Gallinula chloropus</i>	5
<b>GAVIOTAS Y CHARRANES</b>	
<i>Larus ridibundus</i>	19
<i>Larus michahellis</i>	5

	<b>FECHA: 14/01/20</b>
<b>SALADAR AGUAMARGA</b>	<b>nº ejemplares</b>
Completamente seco	

	<b>FECHA: 15/01/20</b>
<b>CLOT DE GALVANY</b>	<b>nº ejemplares</b>
<b>SOMORMUJOS</b>	

<i>Tachybaptus ruficollis</i>	38
<i>Podiceps cristatus</i>	1
<i>Podiceps nigricollis</i>	2
<b>ARDEIDAS</b>	
<i>Ardea cinerea</i>	1
<i>Egretta garzetta</i>	1
<b>ANÁTIDAS</b>	
<i>Oxyura leucocephala</i>	18
<i>Anas crecca</i>	36
<i>Anas platyrhynchos</i>	30
<i>Anas clypeata</i>	337
<i>Netta rufina</i>	3
<i>Aythya ferina</i>	21
<b>RÁLIDOS</b>	
<i>Rallus aquaticus</i>	1
<i>Gallinula chloropus</i>	54
<i>Porphyrio porphyrio</i>	4
<i>Fulica atra</i>	170
<b>LIMÍCOLAS</b>	
<i>Himantopus himantopus</i>	41
<i>Calidris alpina</i>	110
<i>Gallinago gallinago</i>	11
<i>Tringa ochropus</i>	2
<b>RAPACES</b>	
<i>Circus aeruginosus</i>	3

	<b>FECHA: 30/01/20</b>
<b>BALSAS DE RIEGO ELCHE</b>	<b>nº ejemplares</b>
<b>BALSA 1</b>	
<b>ARDEIDAS</b>	
<i>Egretta garzetta</i>	1
<b>BALSA 2</b>	
<b>SOMORMUJOS</b>	
<i>Tachybaptus ruficollis</i>	6
<b>ARDEIDAS</b>	
<i>Bubulcus ibis</i>	4
<b>RÁLIDOS</b>	
<i>Fulica atra</i>	23
<b>LIMÍCOLAS</b>	
<i>Actitis hypoleucos</i>	1
<b>BALSA 3</b>	
<b>SOMORMUJOS</b>	
<i>Tachybaptus ruficollis</i>	2
<b>ARDEIDAS</b>	
<i>Egretta garzetta</i>	1
<b>LIMÍCOLAS</b>	
<i>Actitis hypoleucos</i>	1
<b>BALSA 4</b>	
<b>ANÁTIDAS</b>	
<i>Anas platyrhynchos</i>	2
<b>RÁLIDOS</b>	



<i>Gallinula chloropus</i>	1
<b>BALSA 5</b>	
<b>ANÁTIDAS</b>	
<i>Anas platyrhynchos</i>	3
<b>LIMÍCOLAS</b>	
<i>Tringa ochropus</i>	1
<b>BALSA 6</b>	
<b>SOMORMUJOS</b>	
<i>Tachybaptus ruficollis</i>	2
<b>BALSA 7</b>	
<b>LIMÍCOLAS</b>	
<i>Tringa ochropus</i>	1
<b>BALSA 8</b>	
<b>SOMORMUJOS</b>	
<i>Tachybaptus ruficollis</i>	1
<b>BALSA 9</b>	
<b>ARDEIDAS</b>	
<i>Bubulcus ibis</i>	10
<i>Ardea cinerea</i>	1
<b>LIMÍCOLAS</b>	
<i>Tringa ochropus</i>	1
<b>BALSA 10</b>	
<b>SOMORMUJOS</b>	
<i>Tachybaptus ruficollis</i>	2
<b>ARDEIDAS</b>	
<i>Bubulcus ibis</i>	1
<b>LIMÍCOLAS</b>	
<i>Actitis hypoleucos</i>	1
<b>BALSA 11</b>	
<b>CORMORANES</b>	
<i>Phalacrocorax carbo</i>	1
<b>BALSA 12</b>	
<b>LIMÍCOLAS</b>	
<i>Tringa ochropus</i>	1
<b>BALSA 13</b>	
<b>SOMORMUJOS</b>	
<i>Tachybaptus ruficollis</i>	4
<b>BALSA 14</b>	
<b>CORMORANES</b>	
<i>Phalacrocorax carbo</i>	1
<b>ANÁTIDAS</b>	
<i>Anas platyrhynchos</i>	3
<b>BALSA 15</b>	
<b>SOMORMUJOS</b>	
<i>Tachybaptus ruficollis</i>	2

	<b>FECHA: 22/01/20</b>
<b>P.N. SALINAS SANTA POLA</b>	<b>nº ejemplares</b>
<b>SOMORMUJOS</b>	

<i>Podiceps cristatus</i>	44
<i>Podiceps nigricollis</i>	1
<i>Tachybaptus ruficollis</i>	54
<b>CORMORANES</b>	
<i>Phalacrocorax carbo</i>	526
<b>ARDEIDAS</b>	
<i>Egretta garzetta</i>	30
<i>Casmerodius albus</i>	15
<i>Ardea cinerea</i>	26
<i>Bubulcus ibis</i>	5
<b>MORITOS Y ESPATULAS</b>	
<i>Platalea leucorodia</i>	46
<i>Plegadis falcinellus</i>	33
<b>FLAMENCOS</b>	
<i>Phoenicopterus roseus</i>	3931
<b>ANÁTIDAS</b>	
<i>Tadorna tadorna</i>	674
<i>Anas penelope</i>	98
<i>Anas strepera</i>	32
<i>Anas crecca</i>	6
<i>Anas platyrhynchos</i>	60
<i>Anas clypeata</i>	198
<i>Netta rufina</i>	8
<i>Aythya ferina</i>	24
<b>RÁLIDOS</b>	
<i>Gallinula chloropus</i>	147
<i>Porphyrio porphyrio</i>	12
<i>Fulica atra</i>	1482
<i>Rallus aquaticus</i>	4
<b>LIMÍCOLAS</b>	
<i>Himantopus himantopus</i>	54
<i>Recurvirostra avosetta</i>	786
<i>Pluvialis squatarola</i>	9
<i>Burhinus oedicephalus</i>	35
<i>Charadrius hiaticula</i>	1
<i>Calidris minuta</i>	124
<i>Calidris alpina</i>	155
<i>Charadrius alexandrinus</i>	21
<i>Tringa totanus</i>	10
<i>Tringa nebularia</i>	2
<i>Tringa erythropus</i>	1
<i>Actitis hypoleucos</i>	2
<i>Gallinago gallinago</i>	1
<i>Philomachus pugnax</i>	7
<i>Limosa limosa</i>	61
<i>Limosa lapponica</i>	2
<b>GAVIOTAS Y CHARRANES</b>	
<i>Larus ridibundus</i>	50
<i>Larus audouinii</i>	52
<i>Larus genei</i>	35
<i>Larus melanocephalus</i>	2
<i>Larus michahellis</i>	238
<i>Sterna sandvicensis</i>	10

<b>RAPACES</b>	
<i>Circus aeruginosus</i>	15
<i>Pandion haliaetus</i>	5

	<b>FECHA: 16/01/20</b>
<b>P.N. EL HONDO</b>	<b>nº ejemplares</b>
<b>SOMORMUJOS</b>	
<i>Tachybaptus ruficollis</i>	151
<i>Podiceps nigricollis</i>	63
<i>Podiceps cristatus</i>	132
<b>CORMORANES</b>	
<i>Phalacrocorax carbo</i>	233
<b>ARDEIDAS</b>	
<i>Ixobrychus minutus</i>	4
<i>Egretta garzetta</i>	9
<i>Casmerodius albus</i>	4
<i>Ardea cinerea</i>	89
<b>MORITOS Y ESPÁTULAS</b>	
<i>Plegadis falcinellus</i>	71
<i>Platalea leucorodia</i>	6
<b>FLAMENCOS</b>	
<i>Phoenicopterus roseus</i>	324
<b>ANÁTIDAS</b>	
<i>Tadorna tadorna</i>	805
<i>Anas penelope</i>	56
<i>Anas strepera</i>	2
<i>Anas crecca</i>	34
<i>Anas platyrhynchos</i>	24
<i>Anas clypeata</i>	3412
<i>Netta rufina</i>	790
<i>Aythya ferina</i>	203
<i>Aythya fuligula</i>	5
<i>Marmaronetta angustirostris</i>	12
<i>Oxyura leucocephala</i>	220
<b>RÁLIDOS</b>	
<i>Rallus aquaticus</i>	7
<i>Gallinula chloropus</i>	298
<i>Porphyrio porphyrio</i>	32
<i>Fulica atra</i>	799
<i>Fulica cristata</i>	6
<b>LIMÍCOLAS</b>	
<i>Himantopus himantopus</i>	106
<i>Vanellus vanellus</i>	299
<i>Recurvirostra avosetta</i>	64
<i>Calidris minuta</i>	1
<i>Philomachus pugnax</i>	2
<i>Gallinago gallinago</i>	2
<i>Limosa limosa</i>	3
<b>GAVIOTAS Y CHARRANES</b>	
<i>Larus ridibundus</i>	3
<i>Chlidonias hybrida</i>	5

<i>Chlidonias leucopterus</i>	1
<b>RAPACES</b>	
<i>Pandion haliaetus</i>	1
<i>Circus aeruginosus</i>	147

	FECHA: 07/01/20
DESEMBOCADURA DEL RÍO SEGURA	nº ejemplares
<b>SOMORMUJOS</b>	
<i>Tachybaptus ruficollis</i>	2
<i>Podiceps cristatus</i>	1
<b>CORMORANES</b>	
<i>Phalacrocorax carbo</i>	59
<b>ARDEIDAS</b>	
<i>Ardea cinerea</i>	4
<b>ANÁTIDAS</b>	
<i>Anas platyrhynchos</i>	6
<i>Anas clypeata</i>	3
<b>RÁLIDOS</b>	
<i>Gallinula chloropus</i>	18
<i>Fulica atra</i>	59
<b>LIMÍCOLAS</b>	
<i>Actitis hypoleucos</i>	1
<b>GAVIOTAS Y CHARRANES</b>	
<i>Larus ridibundus</i>	240
<i>Larus michahellis</i>	5
<b>RAPACES</b>	
<i>Circus aeruginosus</i>	1

	FECHA: 23/01/20
P.N. LAGUNAS DE LA MATA - TORREVIEJA	nº ejemplares
<b>SOMORMUJOS</b>	
<i>Podiceps nigricollis</i>	622
<b>CORMORANES</b>	
<i>Phalacrocorax carbo</i>	138
<b>ARDEIDAS</b>	
<i>Ardea cinerea</i>	50
<b>FLAMENCOS</b>	
<i>Phoenicopterus roseus</i>	59
<b>ANÁTIDAS</b>	
<i>Anas platyrhynchos</i>	2
<i>Tadorna tadorna</i>	365
<i>Anas clypeata</i>	33
<b>RÁLIDOS</b>	
<i>Gallinula chloropus</i>	4
<b>LIMÍCOLAS</b>	
<i>Himantopus himantopus</i>	77
<i>Burhinus oedicephalus</i>	254
<i>Recurvirostra avosetta</i>	7
<i>Calidris minuta</i>	50
<i>Gallinago gallinago</i>	3

<i>Charadrius alexandrinus</i>	10
<i>Tringa totanus</i>	6
<i>Calidris alpina</i>	8
<i>Pluvialis squatarola</i>	3
<b>GAVIOTAS Y CHARRANES</b>	
<i>Larus ridibundus</i>	940
<i>Larus audouinii</i>	417
<i>Larus genei</i>	804
<i>Larus michahellis</i>	602
<i>Larus melanocephalus</i>	30
<i>Larus fuscus</i>	1736
<b>RAPACES</b>	
<i>Circus aeruginosus</i>	5

	<b>FECHA: 15/01/20</b>
<b>HONDO DE AMORÓS</b>	<b>nº ejemplares</b>
<b>SOMORMUJOS</b>	
<i>Tachybaptus ruficollis</i>	12
<b>CORMORANES</b>	
<i>Phalacrocorax carbo</i>	3
<b>ARDEIDAS</b>	
<i>Ardea cinerea</i>	1
<b>RÁLIDOS</b>	
<i>Gallinula chloropus</i>	3
<b>RAPACES</b>	
<i>Circus aeruginosus</i>	1

	<b>FECHA: 14/01/20</b>
<b>EMBALSE DE ELCHE</b>	<b>nº ejemplares</b>
<b>SOMORMUJOS</b>	
<i>Tachybaptus ruficollis</i>	29
<i>Podiceps nigricollis</i>	4
<b>ARDEIDAS</b>	
<i>Ixobrychus minutus</i>	1
<i>Egretta garzetta</i>	4
<b>ANÁTIDAS</b>	
<i>Anas platyrhynchos</i>	19
<i>Anas clypeata</i>	9
<i>Aythya ferina</i>	14
<b>RÁLIDOS</b>	
<i>Rallus aquaticus</i>	1
<i>Gallinula chloropus</i>	27
<i>Porphyrio porphyrio</i>	4
<i>Fulica atra</i>	49
<b>RAPACES</b>	
<i>Circus aeruginosus</i>	1



	<b>FECHA: 13/01/20</b>
<b>EMBALSE DE LA PEDRERA</b>	<b>nº ejemplares</b>
<b>SOMORMUJOS</b>	
<i>Podiceps cristatus</i>	45
<b>CORMORANES</b>	
<i>Phalacrocorax carbo</i>	48
<b>ARDEIDAS</b>	
<i>Egretta garzetta</i>	1
<i>Casmerodius albus</i>	3
<i>Ardea cinerea</i>	14
<b>ANÁTIDAS</b>	
<i>Anas platyrhynchos</i>	30
<b>RÁLIDOS</b>	
<i>Gallinula chloropus</i>	28
<i>Fulica atra</i>	6
<b>GAVIOTAS Y CHARRANES</b>	
<i>Larus fuscus</i>	92
<i>Larus michahellis</i>	276
<b>RAPACES</b>	
<i>Circus aeruginosus</i>	1

	<b>FECHA: 12/01/20</b>
<b>CHARCA DEL PRADO</b>	<b>nº ejemplares</b>
<b>SOMORMUJOS</b>	
<i>Tachybaptus ruficollis</i>	3
<b>ANÁTIDAS</b>	
<i>Anas platyrhynchos</i>	3
<b>RÁLIDOS</b>	
<i>Gallinula chloropus</i>	4
<i>Porphyrio porphyrio</i>	2
<i>Fulica atra</i>	2
<b>LIMÍCOLAS</b>	
<i>Gallinago gallinago</i>	1
<b>RAPACES</b>	
<i>Circus aeruginosus</i>	1

	<b>FECHA:13/01/20</b>
<b>EDAR PILAR DE LA HORADADA</b>	<b>nº ejemplares</b>
<b>SOMORMUJOS</b>	
<i>Tachybaptus ruficollis</i>	15
<b>CORMORANES</b>	
<i>Phalacrocorax carbo</i>	10
<b>ANÁTIDAS</b>	
<i>Anas strepera</i>	2
<i>Oxyura leucocephala</i>	5
<i>Anas clypeata</i>	41
<i>Anas platyrhynchos</i>	2
<i>Aythya ferina</i>	24
<b>RÁLIDOS</b>	

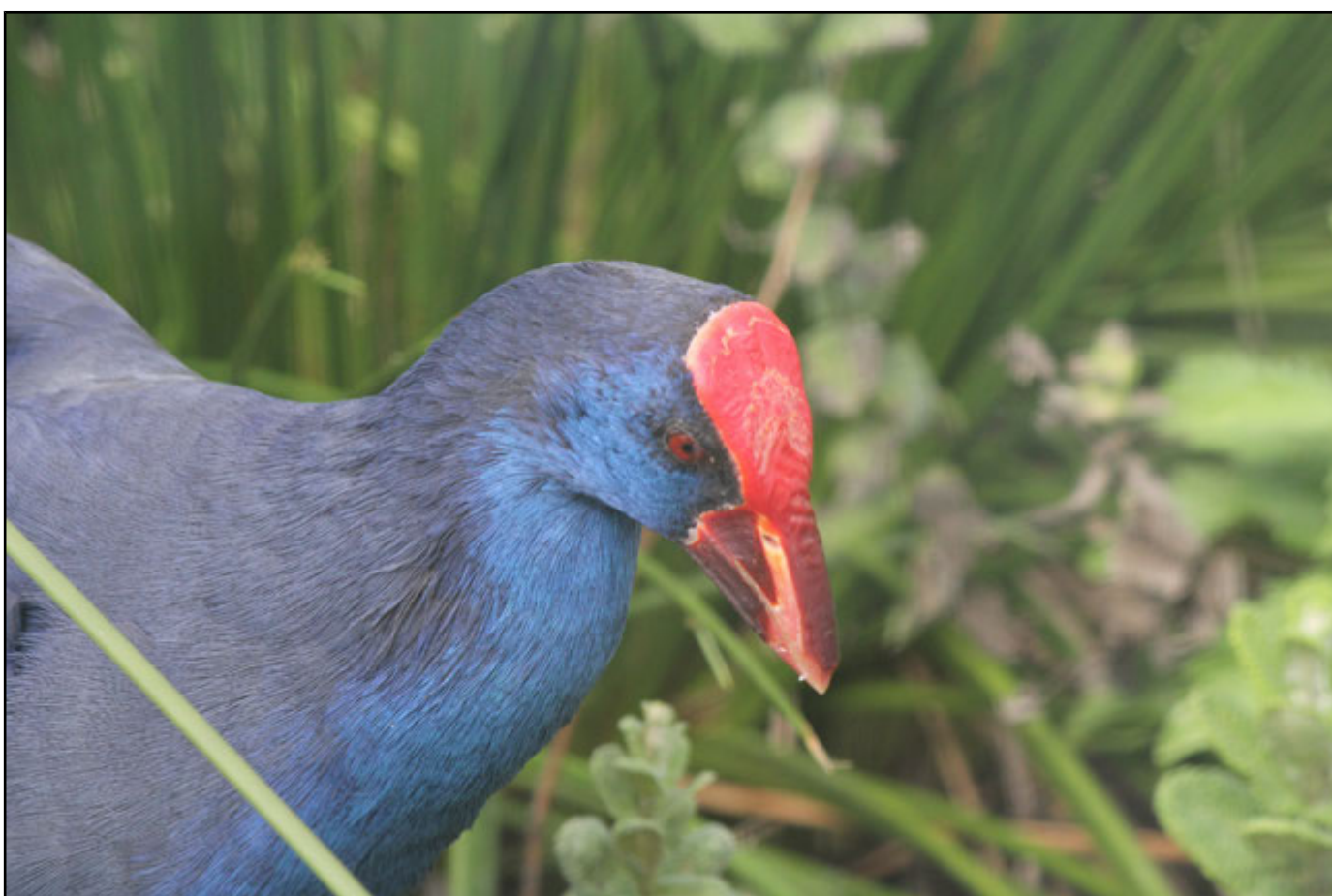
<i>Gallinula chloropus</i>	9
<i>Fulica atra</i>	19

	<b>FECHA: 12/01/20</b>
<b>CHARCA DE LA MANZANILLA</b>	<b>n° ejemplares</b>
<b>SOMORMUJOS</b>	
<i>Tachybaptus ruficollis</i>	2
<b>RÁLIDOS</b>	
<i>Gallinula chloropus</i>	4
<i>Porphyrio porphyrio</i>	1
<i>Fulica atra</i>	3
<b>LIMÍCOLAS</b>	
<i>Gallinago gallinago</i>	1
<i>Tringa ochropus</i>	1

	<b>FECHA: 23/01/20</b>
<b>EDAR SANTA POLA</b>	<b>n° ejemplares</b>
<b>SOMORMUJOS</b>	
<i>Tachybaptus ruficollis</i>	70
<i>Podiceps nigricollis</i>	44
<b>ANÁTIDAS</b>	
<i>Netta rufina</i>	2
<i>Anas penelope</i>	3
<i>Anas platyrhynchos</i>	24
<i>Anas clypeata</i>	79
<i>Aythya ferina</i>	47
<b>RÁLIDOS</b>	
<i>Gallinula chloropus</i>	4
<i>Fulica atra</i>	214
<b>LIMÍCOLAS</b>	
<i>Himantopus himantopus</i>	21
<i>Actitis hypoleucos</i>	10
<i>Tringa ochropus</i>	4
<b>GAVIOTAS Y CHARRANES</b>	
<i>Larus ridibundus</i>	320

	<b>FECHA: 14/01/20</b>
<b>RÍO SECO (EL CAMPELLO)</b>	<b>n° ejemplares</b>
<b>ARDEIDAS</b>	
<i>Bubulcus ibis</i>	4
<i>Ardeola ralloides</i>	1
<b>ANÁTIDAS</b>	
<i>Anas platyrhynchos</i>	10
<b>RÁLIDOS</b>	
<i>Gallinula chloropus</i>	34

## LISTADO POR ESPECIES CENSADAS



Calamón común. Archivo GVA.

<b>SOMORMUJOS</b>	<i>Tachybaptus ruficollis</i>	<i>Podiceps cristatus</i>	<i>Podiceps nigricollis</i>
Embalse de Uldecona	0	0	0
Marjal de Peñiscola	0	0	0
Embalse de Sitjar	0	2	0
P. N. Prat de Cabanes-Torreblanca	78	10	1
Embalse de M <sup>a</sup> Cristina	0	3	0
Desembocadura Riu Sec	2	0	0
Delta del Millars	16	0	0
Clot de la Mare de Déu	3	0	0
Marjal de Almenara	21	1	0
Marjal dels Moros	23	1	1
Marjal de Rafalell y Vistabella	0	0	0
Desembocadura del Carraixet	5	0	0
Cauce nuevo río Turia	0	0	0
Represa de Domeño	4	0	0
Embalse de Loriguilla	0	46	3
Embalse de Benagéber	0	45	0
P. N. de L'Albufera	29	12	9
Río Magro Alfarb - Catadau	2	1	0
Embalse de Buseo	0	2	0
Embalse de Embarcaderos	0	0	0
Embalse de Beniarrés	0	103	0
Embalse de Bellús	0	54	0
Marjal de Xeresa-Xeraco	50	0	0
Marjal de Pego-Oliva	7	0	0
Salinas de Calpe	0	0	0
Desembocadura del río Algar	1	0	0
Albufera de Gaianes	10	3	0
Embalse de Crevillente	0	2	0
Saladar de Aguamarga	0	0	0
Clot de Galvany	38	1	2
Balsas de riego Elche (15)	19	0	0
P. N. Salinas de Santa Pola	54	44	1
P. N. El Hondo	151	132	63
Desembocadura del Segura	2	1	0
P.N. Lagunas de La Mata-Torrevieja	0	0	622
Hondo de Amorós	12	0	0
Embalse de Elche	29	0	4
Embalse de La Pedrera	0	45	0
Charca El Prado	3	0	0
EDAR Pilar de la Horadada	15	0	0
Charca de la Manzanilla	2	0	0
EDAR Santa Pola	70	0	44
Río Seco (El Campello)	0	0	0
<b>TOTALES</b>	<b>646</b>	<b>508</b>	<b>750</b>

<b>CORMORANES</b>	<i>Phalacrocorax carbo</i>
Embalse de Ulldecona	6
Marjal de Peñiscola	35
Embalse de Sitjar	5
P. N. Prat de Cabanes-Torreblanca	86
Embalse de M <sup>a</sup> Cristina	39
Desembocadura Riu Sec	26
Delta del Millars	28
Clot de la Mare de Déu	7
Marjal de Almenara	78
Marjal dels Moros	13
Marjal de Rafalell y Vistabella	9
Desembocadura del Carraixet	19
Cauce nuevo río Turia	8
Represa de Domeño	3
Embalse de Loriguilla	3
Embalse de Benagéber	2
P. N. de L'Albufera	395
Río Magro Alfarb - Catadau	13
Embalse de Buseo	3
Embalse de Embarcaderos	16
Embalse de Beniarrés	23
Embalse de Bellús	85
Marjal de Xeresa-Xeraco	195
Marjal de Pego-Oliva	144
Salinas de Calpe	2
Desembocadura del río Algar	3
Albufera de Gaianes	0
Embalse de Crevillente	25
Saladar de Aguamarga	0
Clot de Galvany	0
Balsas de riego Elche (15)	2
P. N. Salinas de Santa Pola	526
P. N. El Hondo	233
Desembocadura del Segura	59
P.N. Lagunas de La Mata-Torrevieja	138
Hondo de Amorós	3
Embalse de Elche	0
Embalse de La Pedrera	48
Charca El Prado	0
EDAR Pilar de la Horadada	10
Charca de la Manzanilla	0
EDAR Santa Pola	0
Río Seco (El Campello)	0
<b>TOTALES</b>	<b>2290</b>

<b>ARDEIDAS</b>	<i>I. minutus</i>	<i>B. ibis</i>	<i>A. ralloides</i>	<i>E. garzetta</i>	<i>C. albus</i>	<i>N. nycticorax</i>	<i>A. cinerea</i>	<i>A. purpurea</i>	<i>B. stellaris</i>
Embalse de Ulldacona	0	0	0	0	0	0	1	0	0
Marjal de Peñíscola	0	0	0	0	0	0	0	0	0
Embalse de Sitjar	0	0	0	0	0	0	0	0	0
P. N. Prat de Cabanes-Torreblanca	0	83	0	4	4	0	12	0	0
Embalse de M <sup>a</sup> Cristina	0	0	0	0	0	0	0	0	0
Desembocadura Riu Sec	0	6	0	4	0	0	8	0	0
Delta del Millars	0	9	0	2	0	0	3	0	0
Clot de la Mare de Déu	0	0	0	0	0	0	0	0	0
Marjal de Almenara	0	47	0	185	3	0	100	0	0
Marjal dels Moros	2	3	0	1	0	0	6	0	0
Marjal de Rafalell y Vistabella	0	0	0	0	0	0	1	0	0
Desembocadura del Carraixet	0	8	0	0	0	0	2	0	0
Cauce nuevo río Turia	0	0	0	0	0	0	1	0	0
Represa de Domeño	0	0	0	0	0	0	0	0	0
Embalse de Loriguilla	0	0	0	0	0	0	0	0	0
Embalse de Benagéber	0	0	0	0	0	0	0	0	0
P. N. de L'Albufera	5	951	2	3845	219	108	1697	0	0
Río Magro Alfarb - Catadau	0	5	0	0	0	0	2	0	0
Embalse de Buseo	0	0	0	0	0	0	0	0	0
Embalse de Embarcaderos	0	0	0	0	0	0	3	0	0
Embalse de Beniarrés	0	0	0	0	0	0	9	0	0
Embalse de Bellús	0	0	0	0	0	0	11	0	0
Marjal de Xeresa-Xeraco	9	35	3	25	2	0	10	0	0
Marjal de Pego-Oliva	0	36	0	142	9	0	81	0	0
Salinas de Calpe	0	23	0	0	0	0	1	0	0
Desembocadura del río Algar	2	4	0	1	0	0	2	0	0
Albufera de Gaianes	0	0	0	0	0	0	0	0	0
Embalse de Crevillente	0	0	0	0	4	0	1	0	0
Saladar de Aguamarga	0	0	0	0	0	0	0	0	0
Clot de Galvany	0	0	0	1	0	0	1	0	0
Balsas de riego Elche (15)	0	15	0	2	0	0	1	0	0
P. N. Salinas de Santa Pola	0	5	0	30	15	0	26	0	0
P. N. El Hondo	4	0	0	9	4	0	89	0	0
Desembocadura del Segura	0	0	0	0	0	0	4	0	0
P.N. Lagunas de La Mata-Torrevieja	0	0	0	0	0	0	50	0	0
Hondo de Amorós	0	0	0	0	0	0	1	0	0
Embalse de Elche	1	0	0	4	0	0	0	0	0
Embalse de La Pedrera	0	0	0	1	3	0	14	0	0
Charca El Prado	0	0	0	0	0	0	0	0	0
EDAR Pilar de la Horadada	0	0	0	0	0	0	0	0	0
Charca de la Manzanilla	0	0	0	0	0	0	0	0	0
EDAR Santa Pola	0	0	0	0	0	0	0	0	0
Río Seco (El Campello)	0	4	1	0	0	0	0	0	0
<b>TOTALES</b>	<b>23</b>	<b>1234</b>	<b>6</b>	<b>4256</b>	<b>263</b>	<b>108</b>	<b>2137</b>	<b>0</b>	<b>0</b>

<b>MORITOS Y ESPÁTULAS</b>	<i>P. falcinellus</i>	<i>P. leucorodia</i>
Embalse de Uldecona	0	0
Marjal de Peñiscola	0	0
Embalse de Sitjar	0	0
P. N. Prat de Cabanes-Torreblanca	0	0
Embalse de M <sup>a</sup> Cristina	0	0
Desembocadura Riu Sec	0	0
Delta del Millars	0	0
Clot de la Mare de Déu	0	0
Marjal de Almenara	738	0
Marjal dels Moros	0	0
Marjal de Rafalell y Vistabella	0	0
Desembocadura del Carraixet	0	0
Cauce nuevo río Turia	0	0
Represa de Domeño	0	0
Embalse de Loriguilla	0	0
Embalse de Benagéber	0	0
P. N. de L'Albufera	16096	0
Río Magro Alfarb - Catadau	0	0
Embalse de Buseo	0	0
Embalse de Embarcaderos	0	0
Embalse de Beniarrés	0	0
Embalse de Bellús	0	0
Marjal de Xeresa-Xeraco	0	0
Marjal de Pego-Oliva	1070	0
Salinas de Calpe	0	0
Desembocadura del río Algar	0	0
Albufera de Gaianes	0	0
Embalse de Crevillente	0	0
Saladar de Aguamarga	0	0
Clot de Galvany	0	0
Balsas de riego Elche (15)	0	0
P. N. Salinas de Santa Pola	33	46
P. N. El Hondo	71	6
Desembocadura del Segura	0	0
P.N. Lagunas de La Mata-Torrevieja	0	0
Hondo de Amorós	0	0
Embalse de Elche	0	0
Embalse de La Pedrera	0	0
Charca El Prado	0	0
EDAR Pilar de la Horadada	0	0
Charca de la Manzanilla	0	0
EDAR Santa Pola	0	0
Río Seco (El Campello)	0	0
<b>TOTALES</b>	<b>18008</b>	<b>52</b>

<b>FLAMENCOS</b>	<i>P. roseus</i>
Embalse de Ulldecona	0
Marjal de Peñiscola	0
Embalse de Sitjar	0
P. N. Prat de Cabanes-Torreblanca	0
Embalse de M <sup>a</sup> Cristina	0
Desembocadura Riu Sec	0
Delta del Millars	0
Clot de la Mare de Déu	0
Marjal de Almenara	0
Marjal dels Moros	0
Marjal de Rafalell y Vistabella	0
Desembocadura del Carraixet	0
Cauce nuevo río Turia	0
Represa de Domeño	0
Embalse de Loriguilla	0
Embalse de Benagéber	0
P. N. de L'Albufera	7530
Río Magro Alfarb - Catadau	0
Embalse de Buseo	0
Embalse de Embarcaderos	0
Embalse de Beniarrés	0
Embalse de Bellús	0
Marjal de Xeresa-Xeraco	0
Marjal de Pego-Oliva	0
Salinas de Calpe	217
Desembocadura del río Algar	0
Albufera de Gaianes	0
Embalse de Crevillente	0
Saladar de Aguamarga	0
Clot de Galvany	0
Balsas de riego Elche (15)	0
P. N. Salinas de Santa Pola	3931
P. N. El Hondo	324
Desembocadura del Segura	0
P.N. Lagunas de La Mata-Torrevieja	59
Hondo de Amorós	0
Embalse de Elche	0
Embalse de La Pedrera	0
Charca El Prado	0
EDAR Pilar de la Horadada	0
Charca de la Manzanilla	0
EDAR Santa Pola	0
Río Seco (El Campello)	0
<b>TOTALES</b>	<b>12061</b>



ANÁTIDAS (I)	<i>A. anser</i>	<i>T. tadorna</i>	<i>A. penelope</i>	<i>A. crecca</i>	<i>A. platyrhynchos</i>	<i>A. acuta</i>	<i>A. clypeata</i>	<i>A. strepera</i>	<i>N. rufina</i>
Embalse de Uldecona	0	0	0	0	0	0	0	0	0
Marjal de Peñiscola	0	0	0	0	26	0	0	0	0
Embalse de Sitjar	0	0	0	0	10	0	0	0	0
P. N. Prat de Cabanes-Torreblanca	0	0	0	0	142	0	0	2	40
Embalse de M <sup>a</sup> Cristina	0	0	0	0	18	0	0	0	0
Desembocadura Riu Sec	0	0	0	0	26	0	0	0	0
Delta del Millars	0	0	0	63	52	0	23	0	0
Clot de la Mare de Déu	0	0	0	0	20	0	0	0	0
Marjal de Almenara	0	0	0	1	12	0	0	0	0
Marjal dels Moros	0	0	0	253	99	0	164	2	2
Marjal de Rafalell y Vistabella	0	0	0	54	146	0	0	0	0
Desembocadura del Carraixet	0	0	0	0	89	0	0	0	0
Cauce nuevo río Turia	0	0	0	0	135	0	0	0	0
Represa de Domeño	0	0	0	0	2	0	0	0	0
Embalse de Loriguilla	0	0	0	0	0	0	0	0	0
Embalse de Benagéber	0	0	0	0	0	0	0	0	0
P. N. de L'Albufera	1	533	25	3280	11832	151	11494	161	4991
Río Magro Alfarb - Catadau	0	0	0	0	2	0	0	0	0
Embalse de Buseo	0	0	0	0	0	0	0	0	0
Embalse de Embarcaderos	0	0	0	0	15	0	0	0	0
Embalse de Beniarrés	0	0	0	0	67	0	0	0	0
Embalse de Bellús	0	0	0	8	300	0	2	0	0
Marjal de Xeresa-Xeraco	0	0	0	0	50	0	0	0	0
Marjal de Pego-Oliva	0	6	0	2	46	0	6	0	4
Salinas de Calpe	0	17	0	0	9	0	0	0	0
Desembocadura del río Algar	0	0	0	0	60	0	0	0	0
Albufera de Gaianes	0	0	0	1	6	0	14	0	0
Embalse de Crevillente	0	0	0	0	3	0	0	0	0
Saladar de Aguamarga	0	0	0	0	0	0	0	0	0
Clot de Galvany	0	0	0	36	30	0	337	0	3
Balsas de riego Elche (15)	0	0	0	0	8	0	0	0	0
P. N. Salinas de Santa Pola	0	674	98	6	60	0	198	32	8
P. N. El Hondo	0	805	56	34	24	0	3412	2	790
Desembocadura del Segura	0	0	0	0	6	0	3	0	0
P.N. Lagunas de La Mata-Torrevieja	0	365	0	0	2	0	33	0	0
Hondo de Amorós	0	0	0	0	0	0	0	0	0
Embalse de Elche	0	0	0	0	19	0	9	0	0
Embalse de La Pedrera	0	0	0	0	30	0	0	0	0
Charca El Prado	0	0	0	0	3	0	0	0	0
EDAR Pilar de la Horadada	0	0	0	0	2	0	41	2	0
Charca de la Manzanilla	0	0	0	0	0	0	0	0	0
EDAR Santa Pola	0	0	3	0	24	0	79	0	2
Río Seco (El Campello)	0	0	0	0	10	0	0	0	0
<b>TOTALES</b>	<b>1</b>	<b>2400</b>	<b>182</b>	<b>3738</b>	<b>13385</b>	<b>151</b>	<b>15815</b>	<b>201</b>	<b>5840</b>

<b>ANÁTIDAS (II)</b>	<i>A. querquedula</i>	<i>M. angustirostris</i>	<i>A. ferina</i>	<i>A. fuligula</i>	<i>A. nyroca</i>	<i>O. leucocephala</i>	<i>A. fabalis</i>
Embalse de Uldecona	0	0	0	0	0	0	0
Marjal de Peñiscola	0	0	0	0	0	0	0
Embalse de Sitjar	0	0	0	0	0	0	0
P. N. Prat de Cabanes-Torreblanca	0	0	1	0	0	0	0
Embalse de M <sup>a</sup> Cristina	0	0	0	0	0	0	0
Desembocadura Riu Sec	0	0	0	0	0	0	0
Delta del Millars	0	0	0	0	0	0	0
Clot de la Mare de Déu	0	0	0	0	0	0	0
Marjal de Almenara	0	0	0	0	0	0	0
Marjal dels Moros	0	0	11	0	0	3	0
Marjal de Rafalell y Vistabella	0	0	0	0	0	0	0
Desembocadura del Carraixet	0	0	0	0	0	0	0
Cauce nuevo río Turia	0	0	0	0	0	0	0
Represa de Domeño	0	0	0	0	0	0	0
Embalse de Loriguilla	0	0	0	0	0	0	0
Embalse de Benagéber	0	0	0	0	0	0	0
P. N. de L'Albufera	2	0	99	0	0	1	0
Río Magro Alfarb - Catadau	0	0	0	0	0	0	0
Embalse de Buseo	0	0	0	0	0	0	0
Embalse de Embarcaderos	0	0	0	0	0	0	0
Embalse de Beniarrés	0	0	0	0	0	0	0
Embalse de Bellús	0	0	5	0	0	0	0
Marjal de Xeresa-Xeraco	0	0	0	0	0	0	0
Marjal de Pegó-Oliva	0	0	0	0	0	0	0
Salinas de Calpe	0	0	0	0	0	0	0
Desembocadura del río Algar	0	0	0	0	0	0	0
Albufera de Gaianes	0	0	9	0	0	0	0
Embalse de Crevillente	0	0	0	0	0	0	0
Saladar de Aguamarga	0	0	0	0	0	0	0
Clot de Galvany	0	0	21	0	0	18	0
Balsas de riego Elche (15)	0	0	0	0	0	0	0
P. N. Salinas de Santa Pola	0	0	24	0	0	0	0
P. N. El Hondo	0	12	203	5	0	220	0
Desembocadura del Segura	0	0	0	0	0	0	0
P.N. Lagunas de La Mata-Torrevieja	0	0	0	0	0	0	0
Hondo de Amorós	0	0	0	0	0	0	0
Embalse de Elche	0	0	14	0	0	0	0
Embalse de La Pedrera	0	0	0	0	0	0	0
Charca El Prado	0	0	0	0	0	0	0
EDAR Pilar de la Horadada	0	0	24	0	0	5	0
Charca de la Manzanilla	0	0	0	0	0	0	0
EDAR Santa Pola	0	0	47	0	0	0	0
Río Seco (El Campello)	0	0	0	0	0	0	0
<b>TOTALES</b>	<b>2</b>	<b>12</b>	<b>458</b>	<b>5</b>	<b>0</b>	<b>247</b>	<b>0</b>

<b>RÁLIDOS</b>	<i>R. aquaticus</i>	<i>G. chloropus</i>	<i>P. porphyrio</i>	<i>F. atra</i>	<i>F. cristata</i>
Embalse de Uldecona	0	0	0	0	0
Marjal de Peñiscola	0	26	0	4	0
Embalse de Sitjar	0	1	0	1	0
P. N. Prat de Cabanes-Torreblanca	19	69	43	481	0
Embalse de M <sup>a</sup> Cristina	0	0	0	0	0
Desembocadura Riu Sec	0	17	0	0	0
Delta del Millars	0	34	3	45	0
Clot de la Mare de Déu	0	13	0	0	0
Marjal de Almenara	0	64	19	702	0
Marjal dels Moros	5	19	40	39	0
Marjal de Rafalell y Vistabella	0	6	2	0	0
Desembocadura del Carraixet	0	75	13	79	0
Cauce nuevo río Turia	0	0	0	25	0
Represa de Domeño	0	3	0	1	0
Embalse de Loriguilla	0	0	0	0	0
Embalse de Benagéber	0	0	0	0	0
P. N. de L'Albufera	10	+	190	115	0
Río Magro Alfarb - Catadau	2	51	6	50	0
Embalse de Buseo	0	0	0	0	0
Embalse de Embarcaderos	0	0	0	0	0
Embalse de Beniarrés	0	0	0	18	0
Embalse de Bellús	0	19	0	0	0
Marjal de Xeresa-Xeraco	45	250	35	55	0
Marjal de Pego-Oliva	2	58	12	16	0
Salinas de Calpe	0	5	0	0	0
Desembocadura del río Algar	2	40	0	10	0
Albufera de Gaianes	0	7	0	68	0
Embalse de Crevillente	0	5	0	0	0
Saladar de Aguamarga	0	0	0	0	0
Clot de Galvany	1	54	4	170	0
Balsas de riego Elche (15)	0	0	0	23	0
P. N. Salinas de Santa Pola	4	147	12	1482	0
P. N. El Hondo	7	298	32	799	6
Desembocadura del Segura	0	18	0	59	0
P.N. Lagunas de La Mata-Torrevieja	0	4	0	0	0
Hondo de Amorós	0	3	0	0	0
Embalse de Elche	1	27	4	49	0
Embalse de La Pedrera	0	28	0	6	0
Charca El Prado	0	4	2	2	0
EDAR Pilar de la Horadada	0	9	0	19	0
Charca de la Manzanilla	0	4	1	3	0
EDAR Santa Pola	0	4	0	214	0
Río Seco (El Campello)	0	34	0	0	0
<b>TOTALES</b>	<b>98</b>	<b>+</b>	<b>418</b>	<b>4535</b>	<b>6</b>

<b>LIMÍCOLAS (I)</b>	<i>H.ostralegus</i>	<i>B.oediconemus</i>	<i>H.himantopus</i>	<i>R. avosetta</i>	<i>C. dubius</i>	<i>C. hiaticula</i>	<i>C.alexandrinus</i>	<i>P.apricaria</i>	<i>P.squatarola</i>	<i>V. vanellus</i>
Embalse de Uldecona	0	0	0	0	0	0	0	0	0	0
Marjal de Peñíscola	0	0	0	0	0	0	0	0	0	0
Embalse de Sitjar	0	0	0	0	0	0	0	0	0	0
P. N. Prat de Cabanes-Torreblanca	0	0	0	0	0	0	2	0	0	1
Embalse de M <sup>a</sup> Cristina	0	0	0	0	0	0	0	0	0	0
Desembocadura Riu Sec	0	0	0	0	0	0	1	0	0	27
Delta del Millars	0	0	0	0	0	0	0	0	0	0
Clot de la Mare de Déu	0	0	0	0	0	0	0	0	0	0
Marjal de Almenara	0	0	21	0	0	0	0	0	0	215
Marjal dels Moros	0	0	0	0	0	0	0	0	0	37
Marjal de Rafalell y Vistabella	0	0	0	0	0	0	0	0	0	0
Desembocadura del Carraixet	0	0	0	0	0	0	0	0	0	0
Cauce nuevo río Turia	0	0	0	0	0	0	0	0	0	0
Represa de Domeño	0	0	0	0	0	0	0	0	0	0
Embalse de Loriguilla	0	0	0	0	0	0	0	0	0	0
Embalse de Benagéber	0	0	0	0	0	0	0	0	0	0
P. N. de L'Albufera	0	0	709	12	11	38	15	520	42	2647
Río Magro Alfarb - Catadau	0	0	0	0	0	0	0	0	0	0
Embalse de Buseo	0	0	0	0	0	0	0	0	0	0
Embalse de Embarcaderos	0	0	0	0	0	0	0	0	0	0
Embalse de Beniarrés	0	0	0	0	0	0	0	0	0	0
Embalse de Bellús	0	0	0	0	0	0	0	0	0	13
Marjal de Xeresa-Xeraco	0	0	0	0	0	0	0	0	0	0
Marjal de Pego-Oliva	0	0	0	0	0	0	0	0	0	41
Salinas de Calpe	0	0	0	0	0	0	0	0	0	0
Desembocadura del río Algar	0	0	0	0	0	0	0	0	0	0
Albufera de Gaianes	0	0	0	0	0	0	0	0	0	0
Embalse de Crevillente	0	0	0	0	0	0	0	0	0	0
Saladar de Aguamarga	0	0	0	0	0	0	0	0	0	0
Clot de Galvany	0	0	41	0	0	0	0	0	0	0
Balsas de riego Elche (15)	0	0	0	0	0	0	0	0	0	0
P. N. Salinas de Santa Pola	0	35	54	786	0	1	21	0	9	0
P. N. El Hondo	0	0	106	64	0	0	0	0	0	299
Desembocadura del Segura	0	0	0	0	0	0	0	0	0	0
P.N. Lagunas de La Mata-Torrevieja	0	254	77	7	0	0	10	0	3	0
Hondo de Amorós	0	0	0	0	0	0	0	0	0	0
Embalse de Elche	0	0	0	0	0	0	0	0	0	0
Embalse de La Pedrera	0	0	0	0	0	0	0	0	0	0
Charca El Prado	0	0	0	0	0	0	0	0	0	0
EDAR Pilar de la Horadada	0	0	0	0	0	0	0	0	0	0
Charca de la Manzanilla	0	0	0	0	0	0	0	0	0	0
EDAR Santa Pola	0	0	21	0	0	0	0	0	0	0
Río Seco (El Campello)	0	0	0	0	0	0	0	0	0	0
<b>TOTALES</b>	<b>0</b>	<b>289</b>	<b>1029</b>	<b>869</b>	<b>11</b>	<b>39</b>	<b>49</b>	<b>520</b>	<b>54</b>	<b>3280</b>

<b>LIMÍCOLAS (II)</b>	<i>C. alba</i>	<i>C. minuta</i>	<i>C. ferruginea</i>	<i>C. alpina</i>	<i>P. pugnax</i>	<i>L. minimus</i>	<i>G. gallinago</i>	<i>L. limosa</i>	<i>L. lapponica</i>	<i>N.arquata</i>
Embalse de Uldecona	0	0	0	0	0	0	0	0	0	0
Marjal de Peñíscola	0	0	0	0	0	0	0	0	0	0
Embalse de Sitjar	0	0	0	0	0	0	0	0	0	0
P. N. Prat de Cabanes-Torreblanca	0	0	0	0	0	1	59	0	0	0
Embalse de M <sup>a</sup> Cristina	0	0	0	0	0	0	0	0	0	0
Desembocadura Riu Sec	6	0	0	0	0	0	2	0	0	0
Delta del Millars	0	0	0	0	0	0	4	0	0	0
Clot de la Mare de Déu	0	0	0	0	0	0	0	0	0	0
Marjal de Almenara	0	0	0	0	0	0	26	0	0	0
Marjal dels Moros	0	0	0	0	0	0	0	0	0	0
Marjal de Rafalell y Vistabella	0	0	0	0	0	0	0	0	0	0
Desembocadura del Carraixet	0	0	0	0	0	0	2	0	0	0
Cauce nuevo río Turia	0	0	0	0	0	0	0	0	0	0
Represa de Domeño	0	0	0	0	0	0	0	0	0	0
Embalse de Loriguilla	0	0	0	0	0	0	0	0	0	0
Embalse de Benagéber	0	0	0	0	0	0	0	0	0	0
P. N. de L'Albufera	20	131	0	296	124	+	+	267	0	3
Río Magro Alfarb - Catadau	0	0	0	0	0	0	8	0	0	0
Embalse de Buseo	0	0	0	0	0	0	0	0	0	0
Embalse de Embarcaderos	0	0	0	0	0	0	0	0	0	0
Embalse de Beniarrés	0	0	0	0	0	0	0	0	0	0
Embalse de Bellús	0	0	0	0	0	0	1	0	0	0
Marjal de Xeresa-Xeraco	0	0	0	0	0	0	0	0	0	0
Marjal de Pego-Oliva	0	0	0	0	0	0	6	0	0	0
Salinas de Calpe	0	0	0	0	0	0	0	0	0	0
Desembocadura del río Algar	0	0	0	0	0	0	0	0	0	0
Albufera de Gaianes	0	0	0	0	0	0	0	0	0	0
Embalse de Crevillente	0	0	0	0	0	0	0	0	0	0
Saladar de Aguamarga	0	0	0	0	0	0	0	0	0	0
Clot de Galvany	0	0	0	110	0	0	11	0	0	0
Balsas de riego Elche (15)	0	0	0	0	0	0	0	0	0	0
P. N. Salinas de Santa Pola	0	124	0	155	7	0	1	61	2	0
P. N. El Hondo	0	1	0	0	2	0	2	3	0	0
Desembocadura del Segura	0	0	0	0	0	0	0	0	0	0
P.N. Lagunas de La Mata-Torrevieja	0	50	0	8	0	0	3	0	0	0
Hondo de Amorós	0	0	0	0	0	0	0	0	0	0
Embalse de Elche	0	0	0	0	0	0	0	0	0	0
Embalse de La Pedrera	0	0	0	0	0	0	0	0	0	0
Charca El Prado	0	0	0	0	0	0	1	0	0	0
EDAR Pilar de la Horadada	0	0	0	0	0	0	0	0	0	0
Charca de la Manzanilla	0	0	0	0	0	0	1	0	0	0
EDAR Santa Pola	0	0	0	0	0	0	0	0	0	0
Río Seco (El Campello)	0	0	0	0	0	0	0	0	0	0
<b>TOTALES</b>	<b>26</b>	<b>306</b>	<b>0</b>	<b>569</b>	<b>133</b>	<b>+</b>	<b>+</b>	<b>331</b>	<b>2</b>	<b>3</b>

<b>LIMÍCOLAS (III)</b>	<i>T. erythropus</i>	<i>T. totanus</i>	<i>T. nebularia</i>	<i>T. ochropus</i>	<i>T. glareola</i>	<i>A. interpres</i>	<i>A. hypoleucos</i>	<i>N. phaeopus</i>
Embalse de Uldecona	0	0	0	0	0	0	0	0
Marjal de Peñiscola	0	0	0	0	0	0	0	0
Embalse de Sitjar	0	0	0	0	0	0	0	0
P. N. Prat de Cabanes-Torreblanca	0	0	0	2	0	0	0	0
Embalse de M <sup>a</sup> Cristina	0	0	0	2	0	0	16	0
Desembocadura Riu Sec	0	0	0	0	0	0	0	0
Delta del Millars	0	0	0	0	0	0	1	0
Clot de la Mare de Déu	0	0	0	0	0	0	0	0
Marjal de Almenara	0	0	2	11	2	0	0	0
Marjal dels Moros	0	0	0	0	1	0	0	0
Marjal de Rafalell y Vistabella	0	0	0	0	0	0	0	0
Desembocadura del Carraixet	0	0	0	0	0	0	0	0
Cauce nuevo río Turia	0	0	0	0	0	0	0	0
Represa de Domeño	0	0	0	0	0	0	0	0
Embalse de Loriguilla	0	0	0	0	0	0	0	0
Embalse de Benagéber	0	0	0	0	0	0	0	0
P. N. de L'Albufera	38	4	42	28	4	0	7	0
Río Magro Alfarb - Catadau	0	0	0	0	0	0	2	0
Embalse de Buseo	0	0	0	0	0	0	0	0
Embalse de Embarcaderos	0	0	0	0	0	0	0	0
Embalse de Beniarrés	0	0	0	0	0	0	0	0
Embalse de Bellús	0	0	0	0	0	0	0	0
Marjal de Xeresa-Xeraco	0	0	0	0	0	0	0	0
Marjal de Pegó-Oliva	0	0	0	9	1	0	15	0
Salinas de Calpe	0	0	0	0	0	0	1	0
Desembocadura del río Algar	0	0	0	0	0	0	0	0
Albufera de Gaianes	0	0	0	0	0	0	0	0
Embalse de Crevillente	0	0	0	0	0	0	0	0
Saladar de Aguamarga	0	0	0	0	0	0	0	0
Clot de Galvany	0	0	0	2	0	0	0	0
Balsas de riego Elche (15)	0	0	0	4	0	0	3	0
P. N. Salinas de Santa Pola	1	10	2	0	0	0	2	0
P. N. El Hondo	0	0	0	0	0	0	0	0
Desembocadura del Segura	0	0	0	0	0	0	1	0
P.N. Lagunas de La Mata-Torrevieja	0	6	0	0	0	0	0	0
Hondo de Amorós	0	0	0	0	0	0	0	0
Embalse de Elche	0	0	0	0	0	0	0	0
Embalse de La Pedrera	0	0	0	0	0	0	0	0
Charca El Prado	0	0	0	0	0	0	0	0
EDAR Pilar de la Horadada	0	0	0	0	0	0	0	0
Charca de la Manzanilla	0	0	0	1	0	0	0	0
EDAR Santa Pola	0	0	0	4	0	0	10	0
Río Seco (El Campello)	0	0	0	0	0	0	0	0
<b>TOTALES</b>	<b>39</b>	<b>20</b>	<b>46</b>	<b>63</b>	<b>8</b>	<b>0</b>	<b>58</b>	<b>0</b>

<b>GAVIOTAS Y CHARRANES</b>	<i>L.melanocephalus</i>	<i>C.hybrida</i>	<i>L.ridibundus</i>	<i>L.genei</i>	<i>L.audouinii</i>	<i>L.fuscus</i>	<i>L.michahellis</i>	<i>S.caspia</i>	<i>S.sandvicensis</i>
Embalse de Uldecona	0	0	0	0	0	0	0	0	0
Marjal de Peñiscola	2	0	521	0	0	17	76	0	5
Embalse de Sitjar	0	0	0	0	0	0	424	0	0
P. N. Prat de Cabanes-Torreblanca	0	0	7	0	2	0	24	0	2
Embalse de M <sup>a</sup> Cristina	0	0	0	0	0	0	0	0	0
Desembocadura Riu Sec	0	0	27	0	0	35	15	0	0
Delta del Millars	0	0	1	0	0	0	9	0	0
Clot de la Mare de Déu	13	0	104	0	0	0	0	0	4
Marjal de Almenara	0	0	3953	0	0	0	0	0	0
Marjal dels Moros	0	0	0	0	0	0	3	0	0
Marjal de Rafalell y Vistabella	0	0	0	0	0	0	0	0	0
Desembocadura del Carraixet	0	0	228	0	0	0	0	0	0
Cauce nuevo río Turia	0	0	185	0	1	4	13	0	0
Represa de Domeño	0	0	0	0	0	0	0	0	0
Embalse de Loriguilla	0	0	0	0	0	0	0	0	0
Embalse de Benagéber	0	0	0	0	0	0	0	0	0
P. N. de L'Albufera	0	0	16966	0	30	8830	54	0	19
Río Magro Alfarb - Catadau	0	0	0	0	0	0	0	0	0
Embalse de Buseo	0	0	0	0	0	0	0	0	0
Embalse de Embarcaderos	0	0	0	0	0	0	0	0	0
Embalse de Beniarrés	0	0	9	0	0	0	0	0	0
Embalse de Bellús	0	0	40	0	0	0	0	0	0
Marjal de Xeresa-Xeraco	0	0	0	0	0	0	8	0	0
Marjal de Pego-Oliva	1	0	29	0	4	0	11	0	0
Salinas de Calpe	0	0	0	0	0	0	13	0	0
Desembocadura del río Algar	3	0	120	0	0	0	6	0	0
Albufera de Gaianes	0	0	0	0	0	0	0	0	0
Embalse de Crevillente	0	0	19	0	0	0	5	0	0
Saladar de Aguamarga	0	0	0	0	0	0	0	0	0
Clot de Galvany	0	0	0	0	0	0	0	0	0
Balsas de riego Elche (15)	0	0	0	0	0	0	0	0	0
P. N. Salinas de Santa Pola	2	0	50	35	52	0	238	0	10
P. N. El Hondo	0	5	3	0	0	0	0	0	0
Desembocadura del Segura	0	0	240	0	0	0	5	0	0
P.N. Lagunas de La Mata-Torrevieja	30	0	940	804	417	1736	602	0	0
Hondo de Amorós	0	0	0	0	0	0	0	0	0
Embalse de Elche	0	0	0	0	0	0	0	0	0
Embalse de La Pedrera	0	0	0	0	0	92	276	0	0
Charca El Prado	0	0	0	0	0	0	0	0	0
EDAR Pilar de la Horadada	0	0	0	0	0	0	0	0	0
Charca de la Manzanilla	0	0	0	0	0	0	0	0	0
EDAR Santa Pola	0	0	320	0	0	0	0	0	0
Río Seco (El Campello)	0	0	0	0	0	0	0	0	0
<b>TOTALES</b>	<b>51</b>	<b>5</b>	<b>23762</b>	<b>839</b>	<b>506</b>	<b>10714</b>	<b>1782</b>	<b>0</b>	<b>40</b>

<b>RAPACES</b>	<i>C. aeruginosus</i>	<i>P. haliaetus</i>
Embalse de Uldecona	0	0
Marjal de Peñiscola	0	0
Embalse de Sitjar	0	0
P. N. Prat de Cabanes-Torreblanca	19	0
Embalse de M <sup>a</sup> Cristina	0	0
Desembocadura Riu Sec	0	0
Delta del Millars	0	0
Clot de la Mare de Déu	0	0
Marjal de Almenara	13	0
Marjal dels Moros	7	0
Marjal de Rafalell y Vistabella	3	0
Desembocadura del Carraixet	0	0
Cauce nuevo río Turia	0	0
Represa de Domeño	0	0
Embalse de Loriguilla	0	0
Embalse de Benagéber	0	0
P. N. de L'Albufera	149	2
Río Magro Alfarb - Catadau	2	0
Embalse de Buseo	0	0
Embalse de Embarcaderos	2	0
Embalse de Beniarrés	0	0
Embalse de Bellús	5	0
Marjal de Xeresa-Xeraco	4	0
Marjal de Pego-Oliva	25	1
Salinas de Calpe	0	0
Desembocadura del río Algar	0	0
Albufera de Gaianes	0	0
Embalse de Crevillente	0	0
Saladar de Aguamarga	0	0
Clot de Galvany	3	0
Balsas de riego Elche (15)	0	0
P. N. Salinas de Santa Pola	15	5
P. N. El Hondo	147	1
Desembocadura del Segura	1	0
P.N. Lagunas de La Mata-Torrevieja	5	0
Hondo de Amorós	1	0
Embalse de Elche	1	0
Embalse de La Pedrera	1	0
Charca El Prado	1	0
EDAR Pilar de la Horadada	0	0
Charca de la Manzanilla	0	0
EDAR Santa Pola	0	0
Río Seco (El Campello)	0	0
<b>TOTALES</b>	<b>404</b>	<b>9</b>



Han participado en los censos:

- Embalse de Uldecona:** Centre de Recuperació de Fauna Forn del Vidre.  
Teresa de Chiclana, Sara Ferreras, Martín Surroca.
- Marjal de Peñíscola:** Centre de Recuperació de Fauna Forn del Vidre.  
Teresa de Chiclana, Sara Ferreras, Martín Surroca.
- Embalse de Sitjar:** Jordi Miralles.
- Prat de Cabanes-Torreblanca:** P.N. Prat de Cabanes-Torreblanca.  
Jesús Tena Caballer, Débora Fandos, Jonás Agulló, Isabel de la Torre.  
Agente Medioambiental: Gregorio Ros.
- Embalse de M<sup>a</sup> Cristina:** Servicios Territoriales de Castellón.  
Agentes Medioambientales: Gregorio Ros.
- Desembocadura riu Sec de Castelló:** Servicios Territoriales de Castellón.  
Agentes Medioambientales: Gregorio Ros.
- Desembocadura del Millars:** Servicios Territoriales de Castellón.  
Agentes Medioambientales: Gregorio Ros.
- Clot de la Mare de Déu:** Servicios Territoriales de Castellón.  
Agentes Medioambientales: Gregorio Ros.
- Marjal de Almenara:** SEO/BirdLife. María Antón y Pablo Vera.
- Marjal dels Moros:** SEO/BirdLife. María Antón y Pablo Vera.
- Marjal de Rafalell y Vistabella:** SEO/BirdLife. Pablo Vera.
- Desembocadura del barranco del Carraixet:** SEO/BirdLife. Pablo Vera.
- Cauce nuevo río Turia:** SEO/BirdLife. Pablo Vera, María Antón.
- Represa de Domeño:** Servicio de Vida Silvestre: Alejandro Ribes, Covadonga Viedma.
- Embalse de Loriguilla:** Servicio de Vida Silvestre: Alejandro Ribes, Covadonga Viedma.
- Embalse de Benagéber:** Servicio de Vida Silvestre: Alejandro Ribes, Covadonga Viedma.
- P.N. L'Albufera:** SEO/BirdLife: Pablo Vera, Toni Alcocer, María Antón, Vicent Llorens, voluntarios del LIFE Followers.  
Servicio Conservación Ambientes Acuáticos - Servicio Devesa-Albufera, Ajuntament de València: J. Ignacio Dies, Miguel Chardí, Guillermo García.
- Río Magro, Alfarb-Catadau:** Toni Polo, Montse Ferrís, Anabel García, Ana M. García, Paco Cervera.
- Embalse de Buseo:** Servicio de Vida Silvestre: Alejandro Ribes, Covadonga Viedma.
- Embalse de Embarcaderos:** Servicios Territoriales de Valencia. Agentes Medioambientales: Mercedes Piera.
- Embalse de Beniarrés:** Jorge Boronat.
- Embalse de Bellús:** Jorge Boronat.
- Marjal de Xeresa-Xeraco:** Jesús Villaplana.
- Marjal de Pego-Oliva:** Servicios Territoriales de Alicante. Agentes Medioambientales: Jaime Cortés, Carlos Visera, Ferrán Miralles.  
Personal del P.N. Pego-Oliva: Joseba Rodríguez, Alfonso García, Joan Torres, Silvia Raya.  
Magic&Nature: Itziar Colodro, Quico Beltrán, Héctor Gadea.  
ADENSVA: Mònica Palonés, Beatriz Reig  
SEO/BirdLife: Fran Atiénzar  
ESTEC: Gonzalo Estela  
Pego Viu: Natália Sendra.
- Salinas de Calpe:** Xesca Bertomeu, Toni Zaragozaí.
- Desembocadura del río Algar:** Toni Zaragozaí, Toni Mulet.
- Albufera de Gaianes:** Jorge Boronat.
- Embalse de Crevillente:** Servicios Territoriales de Alicante. Agente Medioambiental: José Luis Echevarrías
- Saladar de Aguamarga:** Servicios Territoriales de Alicante.  
Agentes Medioambientales: Luis Fidel Sarmiento.
- Clot de Galvany:** Centre de Recuperació de Fauna Santa Faz: Marcos Ferrández.

Ayto. de Elche.

**Balsas de riego Elche:** Pepe Greño (CRN/Minuartia, AENA) y propietarios de las balsas.

**P.N. Salinas de Santa Pola:** Centre de Recuperació de Fauna Santa Faz: Marcos Ferrández.

AHSA: Sergio Arroyo, José Ramón Navarro Medina.

**P.N. El Hondo:** Centre de Recuperació de Fauna Santa Faz: Marcos Ferrández.

Servicios Territoriales de Alicante. Agente Medioambiental: José Luis Echevarrías.

AHSA: Sergio Arroyo.

Jana Marco, Julio Merayo

**Desembocadura del río Segura:** AHSA: Sergio Arroyo.

**P.N. Lagunas de La Mata-Torre Vieja:** Centre de Recuperació de Fauna Santa Faz: Marcos Ferrández.

Personal P.N. Lagunas de La Mata-Torre Vieja: Justo Ferrer

**Hondo de Amorós:** Centre de Recuperació de Fauna Santa Faz: Marcos Ferrández.

AHSA: Sergio Arroyo.

**Embalse de Elche:** Centre de Recuperació de Fauna Santa Faz: Marcos Ferrández.

**Embalse de La Pedrera:** Centre de Recuperació de Fauna Santa Faz: Marcos Ferrández.

**Charca El Prado:** AHSA: Sergio Arroyo.

**EDAR Pilar de la Horadada:** Centre de Recuperació de Fauna Santa Faz: Marcos Ferrández.

**Charca de la Manzanilla:** AHSA: Sergio Arroyo.

**EDAR Santa Pola:** AHSA: Sergio Arroyo.

**Río Seco (El Campello):** Servicios Territoriales de Alicante.

Agente Medioambiental: Luis Fidel Sarmiento.

**Ha sido compilado por:** Juan Antonio Gómez López. Servicio de Vida Silvestre.