

# INFORME TÉCNICO 03/2021

Censos de Aves Acuáticas  
Invernantes en las Zonas Húmedas de  
la Comunitat Valenciana. Año 2021.



Servei de Vida Silvestre  
Direcció General de Medi Natural i d'Avaluació Ambiental  
Març 2021



**GENERALITAT  
VALENCIANA**

Conselleria d'Agricultura,  
Desenvolupament Rural,  
Emergència Climàtica  
i Transició Ecològica

## **CENSOS DE AVES ACUÁTICAS INVERNANTES EN LAS ZONAS HÚMEDAS DE LA COMUNITAT VALENCIANA. AÑO 2021.**

### **Algunos aspectos más relevantes a destacar de la invernada de aves acuáticas en 2021.**

En enero de 2021 se han censado un total de 110.624 aves acuáticas pertenecientes a 69 especies distintas y repartidas por 39 zonas húmedas en la Comunitat Valenciana.

En el mismo han participado más de 50 especialistas entre ornitólogos particulares, de ONGs como la Sociedad Española de Ornitología (SEO/BirdLife) o Amigos de los Humedales del Sur de Alicante (AHSA), técnicos de los Ayuntamientos de Valencia y Elche, así como personal dependiente de la Conselleria de Agricultura, Desarrollo Rural, Emergencia Climática y Transición Ecológica (agentes medioambientales, parques naturales y centros de recuperación de fauna, etc).

En números totales, el presente censo es más bajo que los obtenidos en los últimos años, sobre los 130.000 ejemplares (posiblemente debido a que este invierno de 2020-2021 ha sido algo menos frío que los anteriores, lo que no ha propiciado una llegada importante de aves acuáticas procedentes del norte y centro de Europa).

Como viene siendo habitual, l'Albufera ha destacado sobre el resto de humedales valencianos como área de mayor concentración de aves acuáticas. En este Parque Natural se han censado más de 76.000 ejemplares, lo que supone el 69% del total de la Comunitat Valenciana. Le sigue en importancia el PN de las Salinas de Santa Pola con 9.105 aves y superando por primera vez

en muchos años al Hondo, con 8.451. Destacar que, tanto el Marjal de Almenara-Sagunto (3.944) y especialmente dado su pequeño tamaño el PNM del Clot de Galvany (1.486) como el Marjal dels Moros (841), van año a año aumentando su capacidad de acogida de aves invernantes.

Como se ha indicado, este no ha sido un año de censos muy elevados y no son muchas las especies que muestren variaciones importantes respecto a otros inviernos.

En todo caso y por comentar algunos ejemplos: se confirma el espectacular descenso de ejemplares de garcilla bueyera (588), en el PN l'Albufera el censo de este año fue de 219 y hace 20 años de más de 7.000. Garceta común también sigue descendiendo y sus 1.630 ejemplares son la cifra más baja desde los años 80. Y como curiosidad indicar que, con 229 aves, en l'Albufera ya invernán más garcetas grandes que garcillas bueyeras.

Por su parte el morito, después de su espectacular incremento año tras año, esta temporada detiene e incluso disminuye su población, 13.325, respecto al máximo histórico alcanzado en 2020. Y el flamenco, con 9.400 ejemplares, alcanza el segundo máximo histórico. De ellos más de 5.000 concentrados en l'Albufera y más de 3.000 en las Salinas de Santa Pola.

Los resultados con las anátidas también han sido por lo general bastante bajos. Destaca el

tarro blanco con el segundo el máximo histórico, con 3.294 ejemplares (más de 1.400 en el PN del Hondo y 1.141 en el PN L´Albufera, el número más elevado hasta la fecha en esta última localidad). Por contra, algunas especies siguen ofreciendo censos cada año más bajos: ánade silbón con solo 75 aves (el mínimo histórico) o ánade friso con 74.

Y entre las anátidas amenazadas la cerceta pardilla (gracias al programa de reintroducción) se va recuperando, el porrón pardo cada invierno parece que va siendo más frecuente y la malvasía que sigue manteniendo buenas poblaciones, principalmente en el Hondo pero asentándose también en el Marjal dels Moros, el Clot de Galvany y el Embalse de Elche.

Otra especie con muy buenos números es el calamón que llega a su máximo histórico con cerca de 500 ejemplares y muy repartido por

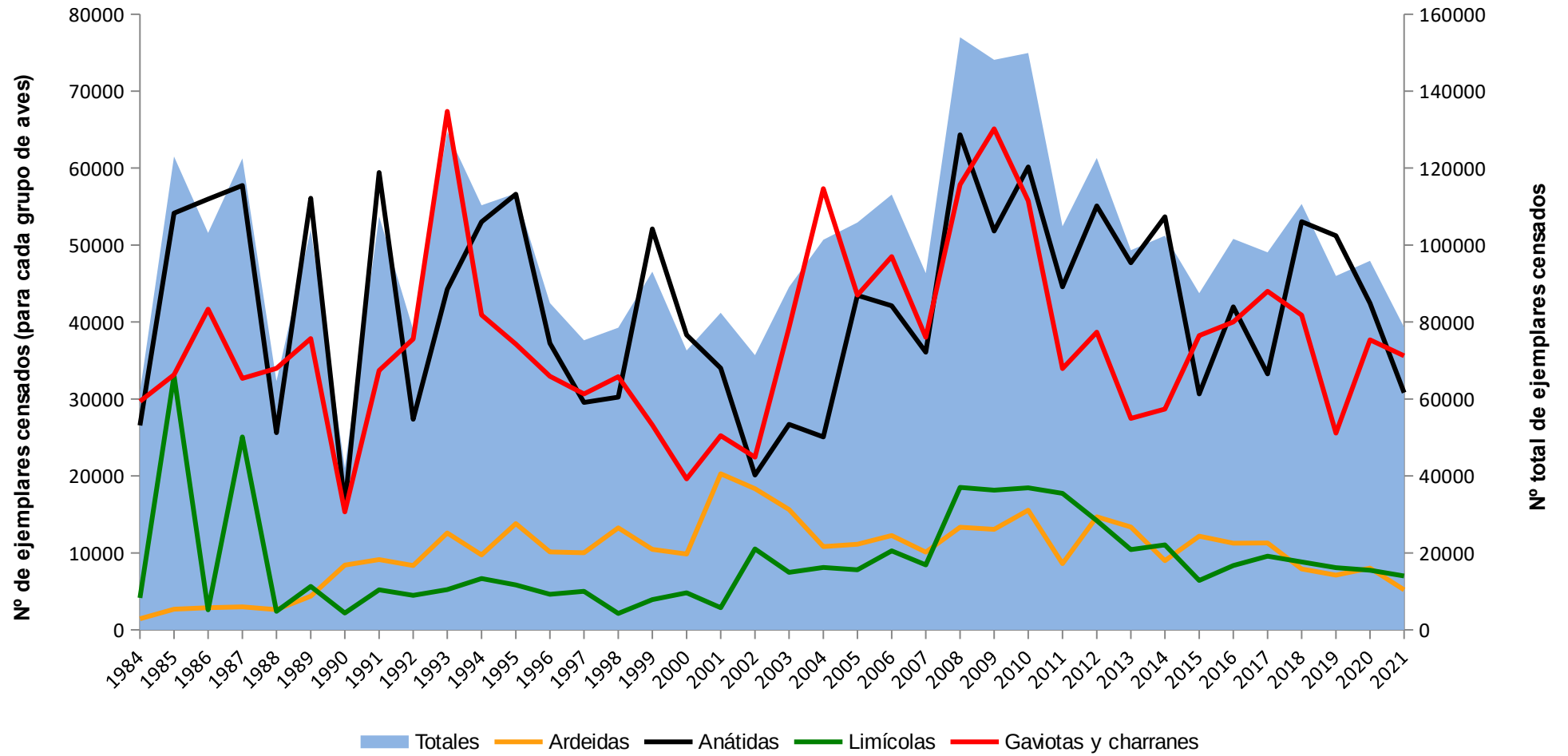
casi todos nuestros humedales. Mientras que la focha común, con 3.149, vuelve a ofrecer uno de los censos más bajos de la serie histórica.

Respecto a los limícolas los números son muy bajos para la mayoría de las especies. Solamente citar la buena invernada de cigüeñuela (segundo máximo histórico con 868 ejemplares).

Tampoco entre los láridos hay especies a destacar. Quizás tan solo el número tan escaso de gaviotas picofinas, 191, en comparación con los últimos años.

Por último, el aguilucho lagunero, con sus 389 ejemplares, sigue con una población invernante muy elevada y el águila pescadora con el censo mayor, 15 ejemplares, de la serie histórica (concentradas principalmente en el PN de las Salinas de Santa Pola).

# EVOLUCIÓN DE LOS PRINCIPALES GRUPOS DE AVES ACUÁTICAS INVERNANTES EN LAS ZONAS HÚMEDAS DE LA COMUNIDAD VALENCIANA. PERIODO 1984-2021.



## LISTADO POR LOCALIDADES CENSADAS



Moritos (*Plegadis falcinellus*)

	FECHA: 13/01/21
<b>EMBALSE DE ULLDECONA</b>	<b>nº ejemplares</b>
<b>CORMORANES</b>	
<i>Phalacrocorax carbo</i>	2
<b>ARDEIDAS</b>	
<i>Ardea cinerea</i>	1

	FECHA: 19/01/21
<b>MARJAL DE PEÑÍSCOLA</b>	<b>nº ejemplares</b>
<b>CORMORANES</b>	
<i>Phalacrocorax carbo</i>	22
<b>ARDEIDAS</b>	
<i>Ardea cinerea</i>	4
<b>ANÁTIDAS</b>	
<i>Anas platyrhynchos</i>	45
<b>RÁLIDOS</b>	
<i>Gallinula chloropus</i>	60
<i>Fulica atra</i>	4
<b>LIMÍCOLAS</b>	
<i>Vanellus vanellus</i>	2
<b>GAVIOTAS Y CHARRANES</b>	
<i>Larus audouinii</i>	22
<i>Larus fuscus</i>	26
<i>Larus michahellis</i>	86
<i>Larus ridibundus</i>	472
<i>Sterna sandvicensis</i>	20

	FECHA: 12/01/21
<b>P.N. PRAT DE CABANES -TORREBLANCA</b>	<b>nº ejemplares</b>
<b>SOMORMUJOS</b>	
<i>Tachybaptus ruficollis</i>	51
<i>Podiceps cristatus</i>	6
<b>CORMORANES</b>	
<i>Phalacrocorax carbo</i>	157
<b>ARDEIDAS</b>	
<i>Casmerodius albus</i>	3
<i>Bubulcus ibis</i>	97
<i>Egretta garzetta</i>	11
<i>Ardea cinerea</i>	8
<b>ANÁTIDAS</b>	
<i>Anas platyrhynchos</i>	161
<i>Netta rufina</i>	20
<b>RÁLIDOS</b>	
<i>Rallus aquaticus</i>	9
<i>Gallinula chloropus</i>	57
<i>Porphyrio porphyrio</i>	36
<i>Fulica atra</i>	409
<b>LIMÍCOLAS</b>	
<i>Gallinago gallinago</i>	2
<i>Vanellus vanellus</i>	16
<i>Charadrius alexandrinus</i>	4

<i>Tringa ochropus</i>	1
<b>GAVIOTAS Y CHARRANES</b>	
<i>Larus michahellis</i>	27
<i>Larus audouinii</i>	1
<b>RAPACES</b>	
<i>Circus aeruginosus</i>	19

	<b>FECHA: 01/21</b>
<b>EMBALSE DE M<sup>a</sup> CRISTINA</b>	<b>nº ejemplares</b>
<b>SORMORMUJOS</b>	
<i>Podiceps cristatus</i>	2
<b>CORMORANES</b>	
<i>Phalacrocorax carbo</i>	215
<b>ARDEIDAS</b>	
<i>Egretta garzetta</i>	17
<i>Ardea cinerea</i>	14
<b>ANÁTIDAS</b>	
<i>Anas platyrhynchos</i>	5
<b>LIMÍCOLAS</b>	
<i>Vanellus vanellus</i>	2

	<b>FECHA: 01/21</b>
<b>DESEMBOCADURA RIU SEC</b>	<b>nº ejemplares</b>
<b>SOMORMUJOS</b>	
<i>Tachybaptus ruficollis</i>	2
<b>CORMORANES</b>	
<i>Phalacrocorax carbo</i>	9
<b>ARDEIDAS</b>	
<i>Bubulcus ibis</i>	37
<i>Egretta garzetta</i>	1
<i>Ardea cinerea</i>	16
<b>ANÁTIDAS</b>	
<i>Anas platyrhynchos</i>	20
<b>RÁLIDOS</b>	
<i>Gallinula chloropus</i>	15
<i>Fulica atra</i>	7
<b>LIMÍCOLAS</b>	
<i>Pluvialis apricaria</i>	22
<i>Vanellus vanellus</i>	30
<b>GAVIOTAS Y CHARRANES</b>	
<i>Larus ridibundus</i>	17
<i>Larus audouinii</i>	4
<i>Sterna sandvicensis</i>	2
<i>Larus fuscus</i>	2
<i>Larus michahellis</i>	8

	<b>FECHA: 01/21</b>
<b>DESEMBOCADURA DEL MILLARS</b>	<b>nº ejemplares</b>
<b>SOMORMUJOS</b>	
<i>Tachybaptus ruficollis</i>	8



<b>CORMORANES</b>	
<i>Phalacrocorax carbo</i>	5
<b>ARDEIDAS</b>	
<i>Bubulcus ibis</i>	2
<i>Egretta garzetta</i>	1
<i>Ardea cinerea</i>	3
<b>ANÁTIDAS</b>	
<i>Anas crecca</i>	33
<i>Anas platyrhynchos</i>	71
<i>Anas clypeata</i>	7
<b>RÁLIDOS</b>	
<i>Gallinula chloropus</i>	50
<i>Porphyrio porphyrio</i>	1
<i>Fulica atra</i>	47
<b>LIMÍCOLAS</b>	
<i>Vanellus vanellus</i>	2
<i>Tringa ochropus</i>	2
<i>Actitis hypoleucos</i>	2
<b>GAVIOTAS</b>	
<i>Larus ridibundus</i>	6
<i>Larus michahellis</i>	26
<i>Sterna sandvicensis</i>	4

	<b>FECHA: 28/01/21</b>
<b>CLOT DE LA MARE DE DÉU</b>	<b>nº ejemplares</b>
<b>CORMORANES</b>	
<i>Phalacrocorax carbo</i>	18
<b>ANÁTIDAS</b>	
<i>Anas platyrhynchos</i>	5
<b>RÁLIDOS</b>	
<i>Gallinula chloropus</i>	30
<i>Fulica atra</i>	1
<b>GAVIOTAS Y CHARRANES</b>	
<i>Larus ridibundus</i>	6
<i>Sterna sandvicensis</i>	10

	<b>FECHA: 16/01/21</b>
<b>MARJAL DE ALMENARA</b>	<b>nº ejemplares</b>
<b>SOMORMUJOS</b>	
<i>Tachybaptus ruficollis</i>	32
<i>Podiceps nigricollis</i>	2
<b>CORMORANES</b>	
<i>Phalacrocorax carbo</i>	264
<b>ARDEIDAS</b>	
<i>Ixobrychus minutus</i>	2
<i>Bubulcus ibis</i>	1
<i>Casmerodius albus</i>	10
<i>Egretta garzetta</i>	40
<i>Ardea cinerea</i>	100
<b>MORITOS Y ESPÁTULAS</b>	
<i>Plegadis falcinellus</i>	1112



<b>FLAMENCOS</b>	
<i>Phoenicopterus roseus</i>	5
<b>ANÁTIDAS</b>	
<i>Anas crecca</i>	8
<i>Anas platyrhynchos</i>	30
<i>Anas clypeata</i>	2
<b>RÁLIDOS</b>	
<i>Rallus aquaticus</i>	7
<i>Gallinula chloropus</i>	36
<i>Porphyrio porphyrio</i>	31
<i>Fulica atra</i>	179
<b>LIMÍCOLAS</b>	
<i>Himantopus himantopus</i>	52
<i>Vanellus vanellus</i>	152
<i>Gallinago gallinago</i>	17
<i>Numenius arquata</i>	1
<i>Tringa ochropus</i>	11
<i>Actitis hypoleucos</i>	1
<b>GAVIOTAS Y CHARRANES</b>	
<i>Larus ridibundus</i>	1787
<i>Larus audouinii</i>	8
<i>Larus michahellis</i>	33
<b>RAPACES</b>	
<i>Circus aeruginosus</i>	19
<i>Pandion haliaetus</i>	2

	<b>FECHA: 14/01/21</b>
<b>MARJAL DELS MOROS</b>	<b>nº ejemplares</b>
<b>SOMORMUJOS</b>	
<i>Tachybaptus ruficollis</i>	34
<i>Podiceps cristatus</i>	1
<i>Podiceps nigricollis</i>	2
<b>CORMORANES</b>	
<i>Phalacrocorax carbo</i>	8
<b>ARDEIDAS</b>	
<i>Egretta garzetta</i>	1
<i>Ardea cinerea</i>	3
<i>Casmerodius albus</i>	1
<i>Ixobrychus minutus</i>	1
<i>Bubulcus ibis</i>	12
<b>ANÁTIDAS</b>	
<i>Anas strepera</i>	5
<i>Anas penelope</i>	2
<i>Anas crecca</i>	220
<i>Anas platyrhynchos</i>	53
<i>Anas clypeata</i>	191
<i>Netta rufina</i>	5
<i>Aythya ferina</i>	7
<i>Oxyura leucocephala</i>	9
<b>RÁLIDOS</b>	
<i>Rallus aquaticus</i>	8
<i>Gallinula chloropus</i>	27

<i>Porphyrio porphyrio</i>	55
<i>Fulica atra</i>	108
<b>LIMÍCOLAS</b>	
<i>Vanellus vanellus</i>	62
<i>Gallinago gallinago</i>	2
<i>Tringa ochropus</i>	2
<b>GAVIOTAS Y CHARRANES</b>	
<i>Larus ridibundus</i>	4
<i>Larus audouinii</i>	3
<i>Larus fuscus</i>	1
<i>Larus michahellis</i>	6
<b>RAPACES</b>	
<i>Circus aeruginosus</i>	8

	<b>FECHA: 10/01/21</b>
<b>MARJAL DE RAFALELL Y VISTABELLA</b>	<b>nº ejemplares</b>
<b>CORMORANES</b>	
<i>Phalacrocorax carbo</i>	9
<b>ARDEIDAS</b>	
<i>Ardea cinerea</i>	6
<i>Egretta garzetta</i>	1
<b>ANÁTIDAS</b>	
<i>Anas crecca</i>	85
<i>Anas platyrhynchos</i>	99
<b>RÁLIDOS</b>	
<i>Rallus aquaticus</i>	2
<i>Porphyrio porphyrio</i>	2
<i>Gallinula chloropus</i>	2
<b>LIMÍCOLAS</b>	
<i>Vanellus vanellus</i>	8
<b>GAVIOTAS Y CHARRANES</b>	
<i>Larus ridibundus</i>	2
<b>RAPACES</b>	
<i>Circus aeruginosus</i>	2

	<b>FECHA: 10/01/21</b>
<b>DESEMBOCADURA DEL CARRAIXET</b>	<b>nº ejemplares</b>
<b>SOMORMUJOS</b>	
<i>Tachybaptus ruficollis</i>	3
<b>CORMORANES</b>	
<i>Phalacrocorax carbo</i>	4
<b>ARDEIDAS</b>	
<i>Ixobrychus minutus</i>	1
<i>Ardeola ralloides</i>	1
<i>Casmerodius albus</i>	1
<i>Ardea cinerea</i>	1
<i>Bubulcus ibis</i>	1
<b>ANÁTIDAS</b>	

<i>Anas platyrhynchos</i>	103
<b>RÁLIDOS</b>	
<i>Rallus aquaticus</i>	4
<i>Porphyrio porphyrio</i>	8
<i>Gallinula chloropus</i>	54
<i>Fulica atra</i>	88
<b>LIMÍCOLAS</b>	
<i>Gallinago gallinago</i>	2
<b>GAVIOTAS Y CHARRANES</b>	
<i>Larus ridibundus</i>	137
<i>Larus michahellis</i>	1

	<b>FECHA: 15/01/21</b>
<b>CAUCE NUEVO DEL TURIA</b>	<b>nº ejemplares</b>
<b>CORMORANES</b>	
<i>Phalacrocorax carbo</i>	9
<b>ARDEIDAS</b>	
<i>Ardea cinerea</i>	1
<i>Egretta garzetta</i>	1
<b>ANÁTIDAS</b>	
<i>Anas platyrhynchos</i>	34
<b>GAVIOTAS Y CHARRANES</b>	
<i>Larus ridibundus</i>	60
<i>Larus fuscus</i>	2
<i>Larus audouinii</i>	2

	<b>FECHA: 19/01/21</b>
<b>REPRESA DE DOMEÑO</b>	<b>nº ejemplares</b>
<b>CORMORANES</b>	
<i>Phalacrocorax carbo</i>	4
<b>RÁLIDOS</b>	
<i>Gallinula chloropus</i>	2

	<b>FECHA: 19/01/21</b>
<b>EMBALSE DE LORIGUILLA</b>	<b>nº ejemplares</b>
<b>SOMORMUJOS</b>	
<i>Podiceps cristatus</i>	67
<b>CORMORANES</b>	
<i>Phalacrocorax carbo</i>	3

	<b>FECHA: 19/01/21</b>
<b>EMBALSE DE BENAGÉBER</b>	<b>nº ejemplares</b>
<b>SOMORMUJOS</b>	
<i>Podiceps cristatus</i>	52
<b>CORMORANES</b>	
<i>Phalacrocorax carbo</i>	2

	FECHA: 15/01/21
P.N. L'ALBUFERA	nº ejemplares
<b>SOMORMUJOS</b>	
<i>Tachybaptus ruficollis</i>	76
<i>Podiceps cristatus</i>	18
<i>Podiceps nigricollis</i>	34
<b>CORMORANES</b>	
<i>Phalacrocorax carbo</i>	851
<b>ARDEIDAS</b>	
<i>Botaurus stellaris</i>	2
<i>Ixobrychus minutus</i>	10
<i>Ardeola ralloides</i>	1
<i>Nycticorax nycticorax</i>	160
<i>Bubulcus ibis</i>	219
<i>Egretta garzetta</i>	1346
<i>Casmerodius albus</i>	229
<i>Ardea cinerea</i>	2056
<b>MORITOS Y ESPATULAS</b>	
<i>Plegadis falcinellus</i>	11658
<b>FLAMENCOS</b>	
<i>Phoenicopterus roseus</i>	5349
<b>ANÁTIDAS</b>	
<i>Tadorna tadorna</i>	1141
<i>Anas penelope</i>	51
<i>Anas strepera</i>	34
<i>Anas crecca</i>	2873
<i>Anas platyrhynchos</i>	8065
<i>Anas acuta</i>	456
<i>Anas clypeata</i>	5964
<i>Netta rufina</i>	2214
<i>Aythya ferina</i>	355
<i>Aythya nyroca</i>	1
<i>Aythya fuligula</i>	5
<i>Anas querquedula</i>	1
<b>RÁLIDOS</b>	
<i>Gallinula chloropus</i>	+
<i>Rallus aquaticus</i>	28
<i>Porphyrio porphyrio</i>	182
<i>Fulica atra</i>	357
<b>LIMÍCOLAS</b>	
<i>Himantopus himantopus</i>	571
<i>Recurvirostra avosetta</i>	25
<i>Charadrius dubius</i>	8
<i>Charadrius hiaticula</i>	68
<i>Charadrius alexandrinus</i>	17
<i>Pluvialis apricaria</i>	343
<i>Pluvialis squatarola</i>	9
<i>Vanellus vanellus</i>	2342
<i>Lymnocyptes minimus</i>	+
<i>Actitis hypoleucos</i>	6
<i>Calidris alba</i>	32

<i>Calidris minuta</i>	219
<i>Calidris alpina</i>	678
<i>Philomachus pugnax</i>	51
<i>Gallinago gallinago</i>	+
<i>Limosa limosa</i>	129
<i>Tringa totanus</i>	2
<i>Tringa erythropus</i>	52
<i>Tringa nebularia</i>	54
<i>Tringa ochropus</i>	17
<i>Tringa glareola</i>	1
<b>GAVIOTAS Y CHARRANES</b>	
<i>Larus ridibundus</i>	22437
<i>Larus audouinii</i>	7
<i>Larus fuscus</i>	5198
<i>Larus michahellis</i>	63
<i>Larus genei</i>	4
<i>Sterna sandvicensis</i>	18
<b>RAPACES</b>	
<i>Pandion haliaetus</i>	3
<i>Circus aeruginosus</i>	155

	<b>FECHA: 01/21</b>
<b>RÍO MAGRO ALFARB-CATADAU</b>	<b>nº ejemplares</b>
<b>SOMORMUJOS</b>	
<i>Podiceps cristatus</i>	1
<b>CORMORANES</b>	
<i>Phalacrocorax carbo</i>	12
<b>ARDEIDAS</b>	
<i>Egretta garzetta</i>	3
<i>Bubulcus ibis</i>	2
<i>Ardea cinerea</i>	2
<b>ANÁTIDAS</b>	
<i>Anas platyrhynchos</i>	11
<b>RÁLIDOS</b>	
<i>Rallus aquaticus</i>	2
<i>Gallinula chloropus</i>	34
<i>Porphyrio porphyrio</i>	5
<i>Fulica atra</i>	16
<b>LIMÍCOLAS</b>	
<i>Actitis hypoleucos</i>	3
<i>Gallinago gallinago</i>	3
<i>Tringa ochropus</i>	2
<b>RAPACES</b>	
<i>Circus aeruginosus</i>	3

	FECHA: 15/01/21
EMBALSE DE EMBARCADEROS	nº ejemplares
<b>CORMORANES</b>	
<i>Phalacrocorax carbo</i>	6
<b>ARDEIDAS</b>	
<i>Ardea cinerea</i>	4
<i>Egretta garzetta</i>	1
<b>ANÁTIDAS</b>	
<i>Anas platyrhynchos</i>	25
<b>RÁLIDOS</b>	
<i>Fulica atra</i>	3
<b>RAPACES</b>	
<i>Circus aeruginosus</i>	5

	FECHA: 22/01/2021
EMBALSE DE BENIARRÉS	nº ejemplares
<b>SOMORMUJOS</b>	
<i>Podiceps cristatus</i>	151
<b>CORMORANES</b>	
<i>Phalacrocorax carbo</i>	61
<b>ARDEIDAS</b>	
<i>Ardea cinerea</i>	20
<b>ANÁTIDAS</b>	
<i>Anas platyrhynchos</i>	57
<b>RÁLIDOS</b>	
<i>Fulica atra</i>	43
<b>GAVIOTAS Y CHARRANES</b>	
<i>Larus ridibundus</i>	4

	FECHA: 27/01/2021
EMBALSE DE BELLÚS	nº ejemplares
<b>SOMORMUJOS</b>	
<i>Podiceps cristatus</i>	12
<b>CORMORANES</b>	
<i>Phalacrocorax carbo</i>	145
<b>ARDEIDAS</b>	
<i>Egretta garzetta</i>	20
<i>Ardea cinerea</i>	23
<b>ANÁTIDAS</b>	
<i>Anas crecca</i>	4
<i>Anas platyrhynchos</i>	300
<i>Anas clypeata</i>	3
<b>RÁLIDOS</b>	
<i>Fulica atra</i>	51
<i>Gallinula chloropus</i>	3
<b>LIMÍCOLAS</b>	
<i>Vanellus vanellus</i>	9
<b>GAVIOTAS Y CHARRANES</b>	
<i>Larus ridibundus</i>	23

	FECHA: 01/21
MARJAL DE XERESA-XERACO	nº ejemplares
<b>SOMORMUJOS</b>	
<i>Tachybaptus ruficollis</i>	50
<b>CORMORANES</b>	
<i>Phalacrocorax carbo</i>	233
<b>ARDEIDAS</b>	
<i>Bubulcus ibis</i>	25
<i>Egretta garzetta</i>	35
<i>Ardeola ralloides</i>	2
<i>Ardea cinerea</i>	8
<b>ANÁTIDAS</b>	
<i>Anas platyrhynchos</i>	20
<b>RÁLIDOS</b>	
<i>Rallus aquaticus</i>	50
<i>Gallinula chloropus</i>	200
<i>Porphyrio porphyrio</i>	50
<i>Fulica atra</i>	60
<b>GAVIOTAS Y CHARRANES</b>	
<i>Larus michahellis</i>	8
<b>RAPACES</b>	
<i>Circus aeruginosus</i>	4



**Aguilucho lagunero (*Circus aeruginosus*)**



	<b>FECHA: 15/01/21</b>
<b>P.N. MARJAL DE PEGO-OLIVA</b>	<b>nº ejemplares</b>
<b>SOMORMUJOS</b>	
<i>Tachybaptus ruficollis</i>	21
<i>Podiceps cristatus</i>	1
<b>CORMORANES</b>	
<i>Phalacrocorax carbo</i>	107
<b>ARDEIDAS</b>	
<i>Bubulcus ibis</i>	20
<i>Egretta garzetta</i>	83
<i>Casmerodius albus</i>	12
<i>Ardea cinerea</i>	93
<i>Ardeola ralloides</i>	1
<b>MORITOS Y ESPÁTULAS</b>	
<i>Plegadis falcinellus</i>	367
<b>ANÁTIDAS</b>	
<i>Anas platyrhynchos</i>	66
<i>Netta rufina</i>	7
<i>Anas clypeata</i>	6
<b>RÁLIDOS</b>	
<i>Rallus aquaticus</i>	7
<i>Gallinula chloropus</i>	42
<i>Porphyrio porphyrio</i>	68
<i>Fulica atra</i>	26
<b>LIMÍCOLAS</b>	
<i>Charadrius dubius</i>	2
<i>Charadrius alexandrinus</i>	2
<i>Calidris alpina</i>	3
<i>Vanellus vanellus</i>	47
<i>Tringa ochropus</i>	26
<i>Actitis hypoleucos</i>	4
<i>Galinago gallinago</i>	22
<b>GAVIOTAS Y CHARRANES</b>	
<i>Larus ridibundus</i>	134
<i>Larus michahellis</i>	14
<b>RAPACES</b>	
<i>Circus aeruginosus</i>	28

	<b>FECHA: 01/2021</b>
<b>SALINAS DE CALPE</b>	<b>nº ejemplares</b>
<b>SOMORMUJOS</b>	
<i>Podiceps nigricollis</i>	1
<b>CORMORANES</b>	
<i>Phalacrocorax carbo</i>	2
<b>ARDEIDAS</b>	
<i>Bubulcus ibis</i>	43
<i>Egretta garzetta</i>	1
<b>FLAMENCOS</b>	
<i>Phoenicopterus roseus</i>	155
<b>ANÁTIDAS</b>	
<i>Tadorna tadorna</i>	8
<i>Anas platyrhynchos</i>	2

<b>RÁLIDOS</b>	
<i>Gallinula chloropus</i>	1
<b>LIMÍCOLAS</b>	
<i>Actitis hypoleucos</i>	1
<b>GAVIOTAS Y CHARRANES</b>	
<i>Larus ridibundus</i>	4

	<b>FECHA: 24/01/2021</b>
<b>ALBUFERA DE GAIANES</b>	<b>nº ejemplares</b>
<b>SOMORMUJOS</b>	
<i>Tachybaptus ruficollis</i>	16
<b>ANÁTIDAS</b>	
<i>Anas crecca</i>	1
<i>Anas clypeata</i>	8
<i>Anas platyrhynchos</i>	20
<i>Aythya ferina</i>	26
<b>RÁLIDOS</b>	
<i>Gallinula chloropus</i>	5
<i>Fulica atra</i>	75

	<b>FECHA: 16/01/21</b>
<b>EMBALSE DE CREVILLENTE</b>	<b>nº ejemplares</b>
<b>SOMORMUJOS</b>	
<i>Tachybaptus ruficollis</i>	2
<i>Podiceps nigricollis</i>	3
<i>Podiceps cristatus</i>	4
<b>CORMORANES</b>	
<i>Phalacrocorax carbo</i>	4
<b>ARDEIDAS</b>	
<i>Egretta garzetta</i>	2
<b>GAVIOTAS Y CHARRANES</b>	
<i>Larus ridibundus</i>	15
<i>Larus michahellis</i>	148

	<b>FECHA: 01/21</b>
<b>SALADAR AGUAMARGA</b>	<b>nº ejemplares</b>
<b>LIMÍCOLAS</b>	
<i>Pluvialis apricaria</i>	132

	<b>FECHA: 12/01/21</b>
<b>CLOT DE GALVANY</b>	<b>nº ejemplares</b>
<b>SOMORMUJOS</b>	
<i>Tachybaptus ruficollis</i>	85
<i>Podiceps nigricollis</i>	11
<b>ARDEIDAS</b>	
<i>Egretta garzetta</i>	2
<b>FLAMENCOS</b>	
<i>Phoenicopterus roseus</i>	3

<b>ANÁTIDAS</b>	
<i>Oxyura leucocephala</i>	33
<i>Anas crecca</i>	62
<i>Anas platyrhynchos</i>	74
<i>Anas penelope</i>	16
<i>Anas strepera</i>	29
<i>Anas acuta</i>	2
<i>Anas clypeata</i>	415
<i>Marmaronetta angustirostris</i>	21
<i>Netta rufina</i>	75
<i>Aythya ferina</i>	223
<i>Aythya nyroca</i>	4
<b>RÁLIDOS</b>	
<i>Rallus aquaticus</i>	1
<i>Gallinula chloropus</i>	30
<i>Porphyrio porphyrio</i>	2
<i>Fulica atra</i>	396
<b>RAPACES</b>	
<i>Circus aeruginosus</i>	2

	<b>FECHA: 19/01/21</b>
<b>P.N. SALINAS SANTA POLA</b>	<b>nº ejemplares</b>
<b>SOMORMUJOS</b>	
<i>Podiceps cristatus</i>	20
<i>Podiceps nigricollis</i>	1
<i>Tachybaptus ruficollis</i>	37
<b>CORMORANES</b>	
<i>Phalacrocorax carbo</i>	112
<b>ARDEIDAS</b>	
<i>Egretta garzetta</i>	38
<i>Casmerodius albus</i>	10
<i>Ardea cinerea</i>	39
<b>MORITOS Y ESPATULAS</b>	
<i>Platalea leucorodia</i>	3
<i>Plegadis falcinellus</i>	35
<b>FLAMENCOS</b>	
<i>Phoenicopterus roseus</i>	3015
<b>ANÁTIDAS</b>	
<i>Tadorna tadorna</i>	586
<i>Anas acuta</i>	10
<i>Anas platyrhynchos</i>	14
<i>Anas clypeata</i>	26
<i>Netta rufina</i>	4
<b>RÁLIDOS</b>	
<i>Gallinula chloropus</i>	105
<i>Porphyrio porphyrio</i>	14
<i>Fulica atra</i>	444
<i>Rallus aquaticus</i>	5
<b>LIMÍCOLAS</b>	
<i>Himantopus himantopus</i>	120
<i>Recurvirostra avosetta</i>	805
<i>Calidris alba</i>	35

<i>Calidris minuta</i>	18
<i>Calidris alpina</i>	19
<i>Charadrius alexandrinus</i>	23
<i>Tringa totanus</i>	13
<i>Tringa nebularia</i>	8
<i>Tringa erythropus</i>	2
<i>Arenaria interpres</i>	16
<i>Numenius arquata</i>	1
<i>Gallinago gallinago</i>	2
<i>Limosa limosa</i>	35
<i>Limosa lapponica</i>	1
<b>GAVIOTAS Y CHARRANES</b>	
<i>Larus ridibundus</i>	102
<i>Larus audouinii</i>	348
<i>Larus fuscus</i>	848
<i>Larus genei</i>	191
<i>Larus melanocephalus</i>	173
<i>Larus michahellis</i>	1811
<i>Sterna sandvicensis</i>	6
<b>RAPACES</b>	
<i>Circus aeruginosus</i>	10
<i>Pandion haliaetus</i>	7

	<b>FECHA: 14/01/21</b>
<b>P.N. EL HONDO</b>	<b>nº ejemplares</b>
<b>SOMORMUJOS</b>	
<i>Tachybaptus ruficollis</i>	58
<i>Podiceps nigricollis</i>	21
<i>Podiceps cristatus</i>	25
<b>CORMORANES</b>	
<i>Phalacrocorax carbo</i>	443
<b>ARDEIDAS</b>	
<i>Egretta garzetta</i>	18
<i>Casmerodius albus</i>	3
<i>Ardea cinerea</i>	107
<b>MORITOS Y ESPÁTULAS</b>	
<i>Plegadis falcinellus</i>	153
<i>Platalea leucorodia</i>	1
<b>FLAMENCOS</b>	
<i>Phoenicopterus roseus</i>	872
<b>ANÁTIDAS</b>	
<i>Tadorna tadorna</i>	1407
<i>Anas crecca</i>	111
<i>Anas platyrhynchos</i>	75
<i>Anas clypeata</i>	2449
<i>Netta rufina</i>	75
<i>Aythya ferina</i>	1206
<i>Marmaronetta angustirostris</i>	27
<i>Oxyura leucocephala</i>	182
<b>RÁLIDOS</b>	
<i>Rallus aquaticus</i>	7

<i>Gallinula chloropus</i>	272
<i>Porphyrio porphyrio</i>	30
<i>Fulica atra</i>	503
<i>Fulica cristata</i>	5
<b>LIMÍCOLAS</b>	
<i>Himantopus himantopus</i>	71
<i>Vanellus vanellus</i>	106
<i>Recurvirostra avosetta</i>	29
<i>Tringa nebularia</i>	1
<b>GAVIOTAS Y CHARRANES</b>	
<i>Larus ridibundus</i>	38
<i>Chlidonias hybrida</i>	22
<i>Larus michahellis</i>	8
<b>RAPACES</b>	
<i>Pandion haliaetus</i>	3
<i>Circus aeruginosus</i>	123

	<b>FECHA: 15/01/21</b>
<b>DESEMBOCADURA DEL RÍO SEGURA</b>	<b>nº ejemplares</b>
<b>CORMORANES</b>	
<i>Phalacrocorax carbo</i>	67
<b>ARDEIDAS</b>	
<i>Ardea cinerea</i>	11
<i>Egretta garzetta</i>	2
<b>ANÁTIDAS</b>	
<i>Anas platyrhynchos</i>	6
<b>RÁLIDOS</b>	
<i>Gallinula chloropus</i>	15
<i>Fulica atra</i>	57
<b>LIMÍCOLAS</b>	
<i>Himantopus himantopus</i>	2
<i>Gallinago gallinago</i>	1
<i>Numerius phaeopus</i>	1
<b>GAVIOTAS Y CHARRANES</b>	
<i>Larus ridibundus</i>	300
<i>Sterna sandvicensis</i>	1

	<b>FECHA: 21/01/21</b>
<b>P.N. LAGUNAS DE LA MATA - TORREVIEJA</b>	<b>nº ejemplares</b>
<b>CORMORANES</b>	
<i>Phalacrocorax carbo</i>	57
<b>ARDEIDAS</b>	
<i>Ardea cinerea</i>	17
<b>ANÁTIDAS</b>	
<i>Anas platyrhynchos</i>	2
<i>Tadorna tadorna</i>	61
<b>RÁLIDOS</b>	
<i>Gallinula chloropus</i>	13
<b>LIMÍCOLAS</b>	
<i>Himantopus himantopus</i>	30

<i>Burhinus oedicnemus</i>	105
<i>Recurvirostra avosetta</i>	3
<i>Calidris alba</i>	3
<i>Calidris minuta</i>	16
<i>Gallinago gallinago</i>	2
<i>Charadrius alexandrinus</i>	43
<i>Tringa totanus</i>	2
<i>Philomachus pugnax</i>	6
<i>Calidris alpina</i>	20
<i>Pluvialis apricaria</i>	143
<i>Pluvialis squatarola</i>	1
<b>GAVIOTAS Y CHARRANES</b>	
<i>Larus ridibundus</i>	199
<i>Larus audouinii</i>	78
<i>Larus michahellis</i>	157
<i>Larus fuscus</i>	98
<b>RAPACES</b>	
<i>Circus aeruginosus</i>	5

	<b>FECHA: 25/01/21</b>
<b>HONDO DE AMORÓS</b>	<b>nº ejemplares</b>
<b>SOMORMUJOS</b>	
<i>Podiceps nigricollis</i>	12
<b>CORMORANES</b>	
<i>Phalacrocorax carbo</i>	3
<b>ARDEIDAS</b>	
<i>Ardea cinerea</i>	1
<b>ANÁTIDAS</b>	
<i>Tadorna tadorna</i>	45
<i>Anas penelope</i>	6
<b>RÁLIDOS</b>	
<i>Fulica atra</i>	1
<b>RAPACES</b>	
<i>Circus aeruginosus</i>	1

	<b>FECHA: 12/01/21</b>
<b>EMBALSE DE ELCHE</b>	<b>nº ejemplares</b>
<b>SOMORMUJOS</b>	
<i>Tachybaptus ruficollis</i>	25
<i>Podiceps nigricollis</i>	14
<b>ARDEIDAS</b>	
<i>Ixobrychus minutus</i>	2
<i>Egretta garzetta</i>	5
<i>Bubulcus ibis</i>	127
<b>ANÁTIDAS</b>	
<i>Anas crecca</i>	7
<i>Anas platyrhynchos</i>	17
<i>Oxyura leucocephala</i>	6
<i>Anas clypeata</i>	21
<i>Aythya ferina</i>	29

<b>RÁLIDOS</b>	
<i>Rallus aquaticus</i>	2
<i>Gallinula chloropus</i>	17
<i>Porphyrio porphyrio</i>	2
<i>Fulica atra</i>	80
<b>LIMÍCOLAS</b>	
<i>Himantopus himantopus</i>	2
<i>Gallinago gallinago</i>	1
<i>Tringa ochropus</i>	1

	<b>FECHA: 13/01/21</b>
<b>EMBALSE DE LA PEDRERA</b>	<b>nº ejemplares</b>
<b>SOMORMUJOS</b>	
<i>Podiceps cristatus</i>	36
<i>Tachybaptus ruficollis</i>	3
<b>CORMORANES</b>	
<i>Phalacrocorax carbo</i>	43
<b>ARDEIDAS</b>	
<i>Egretta garzetta</i>	1
<i>Casmerodius albus</i>	2
<i>Ardea cinerea</i>	5
<b>ANÁTIDAS</b>	
<i>Anas platyrhynchos</i>	50
<i>Tadorna tadorna</i>	41
<i>Netta rufina</i>	52
<i>Aythya ferina</i>	6
<b>RÁLIDOS</b>	
<i>Gallinula chloropus</i>	11
<i>Fulica atra</i>	2
<b>GAVIOTAS Y CHARRANES</b>	
<i>Larus fuscus</i>	18
<i>Larus michahellis</i>	129
<i>Larus ridibundus</i>	81
<b>RAPACES</b>	
<i>Circus aeruginosus</i>	2

	<b>FECHA: 15/01/21</b>
<b>CHARCA DEL PRADO</b>	<b>nº ejemplares</b>
<b>SOMORMUJOS</b>	
<i>Tachybaptus ruficollis</i>	2
<b>RÁLIDOS</b>	
<i>Gallinula chloropus</i>	2
<i>Fulica atra</i>	1
<b>LIMÍCOLAS</b>	
<i>Himantopus himantopus</i>	1
<i>Gallinago gallinago</i>	1
<b>RAPACES</b>	
<i>Circus aeruginosus</i>	1



	FECHA: 13/01/21
EDAR PILAR DE LA HORADADA	nº ejemplares
<b>SOMORMUJOS</b>	
<i>Tachybaptus ruficollis</i>	14
<i>Podiceps nigricollis</i>	3
<b>CORMORANES</b>	
<i>Phalacrocorax carbo</i>	10
<b>ARDEIDAS</b>	
<i>Ardea cinerea</i>	1
<b>ANÁTIDAS</b>	
<i>Anas crecca</i>	3
<i>Anas clypeata</i>	7
<i>Anas platyrhynchos</i>	3
<i>Aythya ferina</i>	7
<b>RÁLIDOS</b>	
<i>Gallinula chloropus</i>	5
<i>Fulica atra</i>	6
<i>Porphyrio porphyrio</i>	1

	FECHA: 15/01/21
CHARCA DE LA MANZANILLA	nº ejemplares
<b>SOMORMUJOS</b>	
<i>Tachybaptus ruficollis</i>	4
<b>ARDEIDAS</b>	
<i>Ardea cinerea</i>	1
<b>RÁLIDOS</b>	
<i>Gallinula chloropus</i>	3
<i>Fulica atra</i>	13
<b>LIMÍCOLAS</b>	
<i>Himantopus himantopus</i>	1
<b>RAPACES</b>	
<i>Circus aeruginosus</i>	1

	FECHA: 15/01/21
EDAR SANTA POLA	nº ejemplares
<b>SOMORMUJOS</b>	
<i>Tachybaptus ruficollis</i>	28
<i>Podiceps nigricollis</i>	24
<b>FLAMENCOS</b>	
<i>Phoenicopterus roseus</i>	1
<b>ANÁTIDAS</b>	
<i>Netta rufina</i>	7
<i>Anas strepera</i>	6
<i>Anas platyrhynchos</i>	41
<i>Anas clypeata</i>	291
<i>Aythya ferina</i>	25
<i>Tadorna tadorna</i>	5
<b>RÁLIDOS</b>	
<i>Gallinula chloropus</i>	6

<i>Fulica atra</i>	172
<i>Fulica cristata</i>	1
<b>LIMÍCOLAS</b>	
<i>Himantopus himantopus</i>	18
<i>Calidris minuta</i>	6
<i>Actitis hypoleucos</i>	7
<i>Tringa ochropus</i>	2
<b>GAVIOTAS Y CHARRANES</b>	
<i>Larus ridibundus</i>	146
<i>Larus michahellis</i>	1
<b>RAPACES</b>	
<i>Circus aeruginosus</i>	1

	<b>FECHA: 01/21</b>
<b>RÍO SECO (EL CAMPELLO)</b>	<b>nº ejemplares</b>
<b>ARDEIDAS</b>	
<i>Bubulcus ibis</i>	2
<i>Ardea cinerea</i>	1
<b>ANÁTIDAS</b>	
<i>Anas platyrhynchos</i>	4
<b>RÁLIDOS</b>	
<i>Gallinula chloropus</i>	7

## LISTADO POR ESPECIES CENSADAS



Pato colorado (*Netta rufina*)

<b>SOMORMUJOS</b>	<i>Tachybaptus ruficollis</i>	<i>Podiceps cristatus</i>	<i>Podiceps nigricollis</i>
Embalse de Ulldecona	0	0	0
Marjal de Peñíscola	0	0	0
P. N. Prat de Cabanes-Torreblanca	51	6	0
Embalse de M <sup>a</sup> Cristina	0	2	0
Desembocadura Riu Sec	2	0	0
Delta del Millars	8	0	0
Clot de la Mare de Déu	0	0	0
Marjal de Almenara	32	0	2
Marjal dels Moros	34	1	2
Marjal de Rafalell y Vistabella	0	0	0
Desembocadura del Carraixet	3	0	0
Cauce nuevo río Turia	0	0	0
Represa de Domeño	0	0	0
Embalse de Loriguilla	0	67	0
Embalse de Benagéber	0	52	0
P. N. de L'Albufera	76	18	34
Río Magro Alfarb - Catadau	0	1	0
Embalse de Embarcaderos	0	0	0
Embalse de Beniarrés	0	151	0
Embalse de Bellús	0	12	0
Marjal de Xeresa-Xeraco	50	0	0
Marjal de Pego-Oliva	21	1	0
Salinas de Calpe	0	0	1
Albufera de Gaianes	16	0	0
Embalse de Crevillente	2	4	3
Saladar de Aguamarga	0	0	0
Clot de Galvany	85	0	11
P. N. Salinas de Santa Pola	37	20	1
P. N. El Hondo	58	25	21
Desembocadura del Segura	0	0	0
P.N. Lagunas de La Mata-Torrevieja	0	0	0
Hondo de Amorós	0	0	12
Embalse de Elche	25	0	14
Embalse de La Pedrera	3	36	0
Charca El Prado	2	0	0
EDAR Pilar de la Horadada	14	0	3
Charca de la Manzanilla	4	0	0
EDAR Santa Pola	28	0	24
Río Seco (El Campello)	0	0	0
<b>TOTALES</b>	<b>551</b>	<b>396</b>	<b>128</b>

<b>CORMORANES</b>	<i>Phalacrocorax carbo</i>
Embalse de Uldecona	2
Marjal de Peñíscola	22
P. N. Prat de Cabanes-Torreblanca	157
Embalse de M <sup>a</sup> Cristina	215
Desembocadura Riu Sec	9
Delta del Millars	5
Clot de la Mare de Déu	18
Marjal de Almenara	264
Marjal dels Moros	8
Marjal de Rafalell y Vistabella	9
Desembocadura del Carraixet	4
Cauce nuevo río Turia	9
Represa de Domeño	4
Embalse de Loriguilla	3
Embalse de Benagéber	2
P. N. de L'Albufera	851
Río Magro Alfarb - Catadau	12
Embalse de Embarcaderos	6
Embalse de Beniarrés	61
Embalse de Bellús	145
Marjal de Xeresa-Xeraco	233
Marjal de Pego-Oliva	107
Salinas de Calpe	2
Albufera de Gaianes	0
Embalse de Crevillente	4
Saladar de Aguamarga	0
Clot de Galvany	0
P. N. Salinas de Santa Pola	112
P. N. El Hondo	443
Desembocadura del Segura	67
P.N. Lagunas de La Mata-Torrevieja	57
Hondo de Amorós	3
Embalse de Elche	0
Embalse de La Pedrera	43
Charca El Prado	0
EDAR Pilar de la Horadada	10
Charca de la Manzanilla	0
EDAR Santa Pola	0
Río Seco (El Campello)	0
<b>TOTALES</b>	<b>2887</b>

<b>ARDEIDAS</b>	<i>I. minutus</i>	<i>B. ibis</i>	<i>A. ralloides</i>	<i>E. garzetta</i>	<i>C. albus</i>	<i>N. nycticorax</i>	<i>A. cinerea</i>	<i>A. purpurea</i>	<i>B. stellaris</i>
Embalse de Uldecona	0	0	0	0	0	0	1	0	0
Marjal de Peñíscola	0	0	0	0	0	0	4	0	0
P. N. Prat de Cabanes-Torreblanca	0	97	0	11	3	0	8	0	0
Embalse de M <sup>a</sup> Cristina	0	0	0	17	0	0	14	0	0
Desembocadura Riu Sec	0	37	0	1	0	0	16	0	0
Delta del Millars	0	2	0	1	0	0	3	0	0
Clot de la Mare de Déu	0	0	0	0	0	0	0	0	0
Marjal de Almenara	2	1	0	40	10	0	100	0	0
Marjal dels Moros	1	12	0	1	1	0	3	0	0
Marjal de Rafalell y Vistabella	0	0	0	1	0	0	6	0	0
Desembocadura del Carraixet	1	1	1	0	1	0	1	0	0
Cauce nuevo río Turia	0	0	0	1	0	0	1	0	0
Represa de Domeño	0	0	0	0	0	0	0	0	0
Embalse de Loriguilla	0	0	0	0	0	0	0	0	0
Embalse de Benagéber	0	0	0	0	0	0	0	0	0
P. N. de L'Albufera	10	219	1	1346	229	160	2056	0	2
Río Magro Alfarb - Catadau	0	2	0	3	0	0	2	0	0
Embalse de Embarcaderos	0	0	0	1	0	0	4	0	0
Embalse de Beniarrés	0	0	0	0	0	0	20	0	0
Embalse de Bellús	0	0	0	20	0	0	23	0	0
Marjal de Xeresa-Xeraco	0	25	2	35	0	0	8	0	0
Marjal de Pego-Oliva	0	20	1	83	12	0	93	0	0
Salinas de Calpe	0	43	0	1	0	0	0	0	0
Albufera de Gaianes	0	0	0	0	0	0	0	0	0
Embalse de Crevillente	0	0	0	2	0	0	0	0	0
Saladar de Aguamarga	0	0	0	0	0	0	0	0	0
Clot de Galvany	0	0	0	2	0	0	0	0	0
P. N. Salinas de Santa Pola	0	0	0	38	10	0	39	0	0
P. N. El Hondo	0	0	0	18	3	0	107	0	0
Desembocadura del Segura	0	0	0	2	0	0	11	0	0
P.N. Lagunas de La Mata-Torrevieja	0	0	0	0	0	0	17	0	0
Hondo de Amorós	0	0	0	0	0	0	1	0	0
Embalse de Elche	2	127	0	5	0	0	0	0	0
Embalse de La Pedrera	0	0	0	1	2	0	5	0	0
Charca El Prado	0	0	0	0	0	0	0	0	0
EDAR Pilar de la Horadada	0	0	0	0	0	0	1	0	0
Charca de la Manzanilla	0	0	0	0	0	0	1	0	0
EDAR Santa Pola	0	0	0	0	0	0	0	0	0
Río Seco (El Campello)	0	2	0	0	0	0	1	0	0
<b>TOTALES</b>	<b>16</b>	<b>588</b>	<b>5</b>	<b>1630</b>	<b>271</b>	<b>160</b>	<b>2546</b>	<b>0</b>	<b>2</b>

<b>MORITOS Y ESPÁTULAS</b>	<i>P. falcinellus</i>	<i>P. leucorodia</i>
Embalse de Uldecona	0	0
Marjal de Peñiscola	0	0
P. N. Prat de Cabanes-Torreblanca	0	0
Embalse de M <sup>a</sup> Cristina	0	0
Desembocadura Riu Sec	0	0
Delta del Millars	0	0
Clot de la Mare de Déu	0	0
Marjal de Almenara	1112	0
Marjal dels Moros	0	0
Marjal de Rafalell y Vistabella	0	0
Desembocadura del Carraixet	0	0
Cauce nuevo río Turia	0	0
Represa de Domeño	0	0
Embalse de Loriguilla	0	0
Embalse de Benagóber	0	0
P. N. de L'Albufera	11658	0
Río Magro Alfarb - Catadau	0	0
Embalse de Embarcaderos	0	0
Embalse de Beniarrés	0	0
Embalse de Bellús	0	0
Marjal de Xeresa-Xeraco	0	0
Marjal de Pego-Oliva	367	0
Salinas de Calpe	0	0
Albufera de Gaianes	0	0
Embalse de Crevillente	0	0
Saladar de Aguamarga	0	0
Clot de Galvany	0	0
P. N. Salinas de Santa Pola	35	3
P. N. El Hondo	153	1
Desembocadura del Segura	0	0
P.N. Lagunas de La Mata-Torrevieja	0	0
Hondo de Amorós	0	0
Embalse de Elche	0	0
Embalse de La Pedrera	0	0
Charca El Prado	0	0
EDAR Pilar de la Horadada	0	0
Charca de la Manzanilla	0	0
EDAR Santa Pola	0	0
Río Seco (El Campello)	0	0
<b>TOTALES</b>	<b>13325</b>	<b>4</b>



FLAMENCOS	<i>P. roseus</i>
Embalse de Ulldecona	0
Marjal de Peñíscola	0
P. N. Prat de Cabanes-Torreblanca	0
Embalse de M <sup>a</sup> Cristina	0
Desembocadura Riu Sec	0
Delta del Millars	0
Clot de la Mare de Déu	0
Marjal de Almenara	5
Marjal dels Moros	0
Marjal de Rafalell y Vistabella	0
Desembocadura del Carraixet	0
Cauce nuevo río Turia	0
Represa de Domeño	0
Embalse de Loriguilla	0
Embalse de Benagéber	0
P. N. de L'Albufera	5349
Río Magro Alfarb - Catadau	0
Embalse de Embarcaderos	0
Embalse de Beniarrés	0
Embalse de Bellús	0
Marjal de Xeresa-Xeraco	0
Marjal de Pego-Oliva	0
Salinas de Calpe	155
Albufera de Gaianes	0
Embalse de Crevillente	0
Saladar de Aguamarga	0
Clot de Galvany	3
P. N. Salinas de Santa Pola	3015
P. N. El Hondo	872
Desembocadura del Segura	0
P.N. Lagunas de La Mata-Torrevieja	0
Hondo de Amorós	0
Embalse de Elche	0
Embalse de La Pedrera	0
Charca El Prado	0
EDAR Pilar de la Horadada	0
Charca de la Manzanilla	0
EDAR Santa Pola	1
Río Seco (El Campello)	0
<b>TOTALES</b>	<b>9400</b>

<b>ANÁTIDAS (I)</b>	<i>A. anser</i>	<i>T. tadorna</i>	<i>A. penelope</i>	<i>A. crecca</i>	<i>A. platyrhynchos</i>	<i>A. acuta</i>	<i>A. clypeata</i>	<i>A. strepera</i>	<i>N. rufina</i>
Embalse de Uldecona	0	0	0	0	0	0	0	0	0
Marjal de Peñiscola	0	0	0	0	45	0	0	0	0
P. N. Prat de Cabanes-Torreblanca	0	0	0	0	161	0	0	0	20
Embalse de M <sup>a</sup> Cristina	0	0	0	0	5	0	0	0	0
Desembocadura Riu Sec	0	0	0	0	20	0	0	0	0
Delta del Millars	0	0	0	33	71	0	7	0	0
Clot de la Mare de Déu	0	0	0	0	5	0	0	0	0
Marjal de Almenara	0	0	0	8	30	0	2	0	0
Marjal dels Moros	0	0	2	220	53	0	191	5	5
Marjal de Rafalell y Vistabella	0	0	0	85	99	0	0	0	0
Desembocadura del Carraixet	0	0	0	0	103	0	0	0	0
Cauce nuevo río Turia	0	0	0	0	34	0	0	0	0
Represa de Domeño	0	0	0	0	0	0	0	0	0
Embalse de Loriguilla	0	0	0	0	0	0	0	0	0
Embalse de Benagéber	0	0	0	0	0	0	0	0	0
P. N. de L'Albufera	0	1141	51	2873	8065	456	5964	34	2214
Río Magro Alfarb - Catadau	0	0	0	0	11	0	0	0	0
Embalse de Embarcaderos	0	0	0	0	25	0	0	0	0
Embalse de Beniarrés	0	0	0	0	57	0	0	0	0
Embalse de Bellús	0	0	0	4	300	0	3	0	0
Marjal de Xeresa-Xeraco	0	0	0	0	20	0	0	0	0
Marjal de Pego-Oliva	0	0	0	0	66	0	6	0	7
Salinas de Calpe	0	8	0	0	2	0	0	0	0
Albufera de Gaianes	0	0	0	1	20	0	8	0	0
Embalse de Crevillente	0	0	0	0	0	0	0	0	0
Saladar de Aguamarga	0	0	0	0	0	0	0	0	0
Clot de Galvany	0	0	16	62	74	2	415	29	75
P. N. Salinas de Santa Pola	0	586	0	0	14	10	26	0	4
P. N. El Hondo	0	1407	0	111	75	0	2449	0	75
Desembocadura del Segura	0	0	0	0	6	0	0	0	0
P.N. Lagunas de La Mata-Torrevieja	0	61	0	0	2	0	0	0	0
Hondo de Amorós	0	45	6	0	0	0	0	0	0
Embalse de Elche	0	0	0	7	17	0	21	0	0
Embalse de La Pedrera	0	41	0	0	50	0	0	0	52
Charca El Prado	0	0	0	0	0	0	0	0	0
EDAR Pilar de la Horadada	0	0	0	3	3	0	7	0	0
Charca de la Manzanilla	0	0	0	0	0	0	0	0	0
EDAR Santa Pola	0	5	0	0	41	0	291	6	7
Río Seco (El Campello)	0	0	0	0	4	0	0	0	0
<b>TOTALES</b>	<b>0</b>	<b>3294</b>	<b>75</b>	<b>3407</b>	<b>9478</b>	<b>468</b>	<b>9390</b>	<b>74</b>	<b>2459</b>

<b>ANÁTIDAS (II)</b>	<i>A. querquedula</i>	<i>M. angustirostris</i>	<i>A. ferina</i>	<i>A. fuligula</i>	<i>A. nyroca</i>	<i>O. leucocephala</i>	<i>A. fabalis</i>
Embalse de Uldecona	0	0	0	0	0	0	0
Marjal de Peñíscola	0	0	0	0	0	0	0
P. N. Prat de Cabanes-Torreblanca	0	0	0	0	0	0	0
Embalse de M <sup>a</sup> Cristina	0	0	0	0	0	0	0
Desembocadura Riu Sec	0	0	0	0	0	0	0
Delta del Millars	0	0	0	0	0	0	0
Clot de la Mare de Déu	0	0	0	0	0	0	0
Marjal de Almenara	0	0	0	0	0	0	0
Marjal dels Moros	0	0	7	0	0	9	0
Marjal de Rafalell y Vistabella	0	0	0	0	0	0	0
Desembocadura del Carraixet	0	0	0	0	0	0	0
Cauce nuevo río Turia	0	0	0	0	0	0	0
Represa de Domeño	0	0	0	0	0	0	0
Embalse de Loriguilla	0	0	0	0	0	0	0
Embalse de Benagéber	0	0	0	0	0	0	0
P. N. de L'Albufera	1	0	355	5	1	0	0
Río Magro Alfarb - Catadau	0	0	0	0	0	0	0
Embalse de Embarcaderos	0	0	0	0	0	0	0
Embalse de Beniarrés	0	0	0	0	0	0	0
Embalse de Bellús	0	0	0	0	0	0	0
Marjal de Xeresa-Xeraco	0	0	0	0	0	0	0
Marjal de Pego-Oliva	0	0	0	0	0	0	0
Salinas de Calpe	0	0	0	0	0	0	0
Albufera de Gaianes	0	0	26	0	0	0	0
Embalse de Crevillente	0	0	0	0	0	0	0
Saladar de Aguamarga	0	0	0	0	0	0	0
Clot de Galvany	0	21	223	0	4	33	0
P. N. Salinas de Santa Pola	0	0	0	0	0	0	0
P. N. El Hondo	0	27	1206	0	0	182	0
Desembocadura del Segura	0	0	0	0	0	0	0
P.N. Lagunas de La Mata-Torrevieja	0	0	0	0	0	0	0
Hondo de Amorós	0	0	0	0	0	0	0
Embalse de Elche	0	0	29	0	0	6	0
Embalse de La Pedrera	0	0	6	0	0	0	0
Charca El Prado	0	0	0	0	0	0	0
EDAR Pilar de la Horadada	0	0	7	0	0	0	0
Charca de la Manzanilla	0	0	0	0	0	0	0
EDAR Santa Pola	0	0	25	0	0	0	0
Río Seco (El Campello)	0	0	0	0	0	0	0
<b>TOTALES</b>	<b>1</b>	<b>48</b>	<b>1884</b>	<b>5</b>	<b>5</b>	<b>230</b>	<b>0</b>

<b>RÁLIDOS</b>	<i>R. aquaticus</i>	<i>G. chloropus</i>	<i>P. porphyrio</i>	<i>F. atra</i>	<i>F. cristata</i>
Embalse de Uldecona	0	0	0	0	0
Marjal de Peñíscola	0	60	0	4	0
P. N. Prat de Cabanes-Torreblanca	9	57	36	409	0
Embalse de M <sup>a</sup> Cristina	0	0	0	0	0
Desembocadura Riu Sec	0	15	0	7	0
Delta del Millars	0	50	1	47	0
Clot de la Mare de Déu	0	30	0	1	0
Marjal de Almenara	7	36	31	179	0
Marjal dels Moros	8	27	55	108	0
Marjal de Rafalell y Vistabella	2	2	2	0	0
Desembocadura del Carraixet	4	54	8	88	0
Cauce nuevo río Turia	0	0	0	0	0
Represa de Domeño	0	2	0	0	0
Embalse de Loriguilla	0	0	0	0	0
Embalse de Benagéber	0	0	0	0	0
P. N. de L'Albufera	28	+	182	357	0
Río Magro Alfarb - Catadau	2	34	5	16	0
Embalse de Embarcaderos	0	0	0	3	0
Embalse de Beniarrés	0	0	0	43	0
Embalse de Bellús	0	3	0	51	0
Marjal de Xeresa-Xeraco	50	200	50	60	0
Marjal de Pego-Oliva	7	42	68	26	0
Salinas de Calpe	0	1	0	0	0
Albufera de Gaianes	0	5	0	75	0
Embalse de Crevillente	0	0	0	0	0
Saladar de Aguamarga	0	0	0	0	0
Clot de Galvany	1	30	2	396	0
P. N. Salinas de Santa Pola	5	105	14	444	0
P. N. El Hondo	7	272	30	503	5
Desembocadura del Segura	0	15	0	57	0
P.N. Lagunas de La Mata-Torrevieja	0	13	0	0	0
Hondo de Amorós	0	0	0	1	0
Embalse de Elche	2	17	2	80	0
Embalse de La Pedrera	0	11	0	2	0
Charca El Prado	0	2	0	1	0
EDAR Pilar de la Horadada	0	5	1	6	0
Charca de la Manzanilla	0	3	0	13	0
EDAR Santa Pola	0	6	0	172	1
Río Seco (El Campello)	0	7	0	0	0
<b>TOTALES</b>	<b>132</b>	<b>1104</b>	<b>487</b>	<b>3149</b>	<b>6</b>

<b>LIMÍCOLAS (I)</b>	<i>H.ostralegus</i>	<i>B.oediconemus</i>	<i>H.himantopus</i>	<i>R. avosetta</i>	<i>C. dubius</i>	<i>C. hiaticula</i>	<i>C.alexandrinus</i>	<i>P.apricaria</i>	<i>P.squatarola</i>	<i>V. vanellus</i>
Embalse de Uldecona	0	0	0	0	0	0	0	0	0	0
Marjal de Peñíscola	0	0	0	0	0	0	0	0	0	2
P. N. Prat de Cabanes-Torreblanca	0	0	0	0	0	0	4	0	0	16
Embalse de M <sup>a</sup> Cristina	0	0	0	0	0	0	0	0	0	2
Desembocadura Riu Sec	0	0	0	0	0	0	0	22	0	30
Delta del Millars	0	0	0	0	0	0	0	0	0	2
Clot de la Mare de Déu	0	0	0	0	0	0	0	0	0	0
Marjal de Almenara	0	0	52	0	0	0	0	0	0	152
Marjal dels Moros	0	0	0	0	0	0	0	0	0	62
Marjal de Rafalell y Vistabella	0	0	0	0	0	0	0	0	0	8
Desembocadura del Carraixet	0	0	0	0	0	0	0	0	0	0
Cauce nuevo río Turia	0	0	0	0	0	0	0	0	0	0
Represa de Domeño	0	0	0	0	0	0	0	0	0	0
Embalse de Loriguilla	0	0	0	0	0	0	0	0	0	0
Embalse de Benagéber	0	0	0	0	0	0	0	0	0	0
P. N. de L'Albufera	0	0	571	25	8	68	17	343	9	2342
Río Magro Alfarb - Catadau	0	0	0	0	0	0	0	0	0	0
Embalse de Embarcaderos	0	0	0	0	0	0	0	0	0	0
Embalse de Beniarrés	0	0	0	0	0	0	0	0	0	0
Embalse de Bellús	0	0	0	0	0	0	0	0	0	9
Marjal de Xeresa-Xeraco	0	0	0	0	0	0	0	0	0	0
Marjal de Pego-Oliva	0	0	0	0	2	0	2	0	0	47
Salinas de Calpe	0	0	0	0	0	0	0	0	0	0
Albufera de Gaianes	0	0	0	0	0	0	0	0	0	0
Embalse de Crevillente	0	0	0	0	0	0	0	0	0	0
Saladar de Aguamarga	0	0	0	0	0	0	0	132	0	0
Clot de Galvany	0	0	0	0	0	0	0	0	0	0
P. N. Salinas de Santa Pola	0	0	120	805	0	0	23	0	0	0
P. N. El Hondo	0	0	71	29	0	0	0	0	0	106
Desembocadura del Segura	0	0	2	0	0	0	0	0	0	0
P.N. Lagunas de La Mata-Torrevieja	0	105	30	3	0	0	43	143	1	0
Hondo de Amorós	0	0	0	0	0	0	0	0	0	0
Embalse de Elche	0	0	2	0	0	0	0	0	0	0
Embalse de La Pedrera	0	0	0	0	0	0	0	0	0	0
Charca El Prado	0	0	1	0	0	0	0	0	0	0
EDAR Pilar de la Horadada	0	0	0	0	0	0	0	0	0	0
Charca de la Manzanilla	0	0	1	0	0	0	0	0	0	0
EDAR Santa Pola	0	0	18	0	0	0	0	0	0	0
Río Seco (El Campello)	0	0	0	0	0	0	0	0	0	0
<b>TOTALES</b>	<b>0</b>	<b>105</b>	<b>868</b>	<b>862</b>	<b>10</b>	<b>68</b>	<b>89</b>	<b>640</b>	<b>10</b>	<b>2778</b>

LIMÍCOLAS (II)	<i>C. alba</i>	<i>C. minuta</i>	<i>C. ferruginea</i>	<i>C. alpina</i>	<i>P. pugnax</i>	<i>L. minimus</i>	<i>G. gallinago</i>	<i>L. limosa</i>	<i>L. lapponica</i>	<i>N.arquata</i>
Embalse de Uldecona	0	0	0	0	0	0	0	0	0	0
Marjal de Peñíscola	0	0	0	0	0	0	0	0	0	0
P. N. Prat de Cabanes-Torreblanca	0	0	0	0	0	0	2	0	0	0
Embalse de M <sup>a</sup> Cristina	0	0	0	0	0	0	0	0	0	0
Desembocadura Riu Sec	0	0	0	0	0	0	0	0	0	0
Delta del Millars	0	0	0	0	0	0	0	0	0	0
Clot de la Mare de Déu	0	0	0	0	0	0	0	0	0	0
Marjal de Almenara	0	0	0	0	0	0	17	0	0	1
Marjal dels Moros	0	0	0	0	0	0	2	0	0	0
Marjal de Rafalell y Vistabella	0	0	0	0	0	0	0	0	0	0
Desembocadura del Carraixet	0	0	0	0	0	0	2	0	0	0
Cauce nuevo río Turia	0	0	0	0	0	0	0	0	0	0
Represa de Domeño	0	0	0	0	0	0	0	0	0	0
Embalse de Loriguilla	0	0	0	0	0	0	0	0	0	0
Embalse de Benagéber	0	0	0	0	0	0	0	0	0	0
P. N. de L'Albufera	32	219	0	678	51	+	+	129	0	0
Río Magro Alfarb - Catadau	0	0	0	0	0	0	3	0	0	0
Embalse de Embarcaderos	0	0	0	0	0	0	0	0	0	0
Embalse de Beniarrés	0	0	0	0	0	0	0	0	0	0
Embalse de Bellús	0	0	0	0	0	0	0	0	0	0
Marjal de Xeresa-Xeraco	0	0	0	0	0	0	0	0	0	0
Marjal de Pego-Oliva	0	0	0	3	0	0	22	0	0	0
Salinas de Calpe	0	0	0	0	0	0	0	0	0	0
Albufera de Gaianes	0	0	0	0	0	0	0	0	0	0
Embalse de Crevillente	0	0	0	0	0	0	0	0	0	0
Saladar de Aguamarga	0	0	0	0	0	0	0	0	0	0
Clot de Galvany	0	0	0	0	0	0	0	0	0	0
P. N. Salinas de Santa Pola	35	18	0	19	0	0	2	35	1	1
P. N. El Hondo	0	0	0	0	0	0	0	0	0	0
Desembocadura del Segura	0	0	0	0	0	0	1	0	0	0
P.N. Lagunas de La Mata-Torrevieja	3	16	0	20	6	0	2	0	0	0
Hondo de Amorós	0	0	0	0	0	0	0	0	0	0
Embalse de Elche	0	0	0	0	0	0	1	0	0	0
Embalse de La Pedrera	0	0	0	0	0	0	0	0	0	0
Charca El Prado	0	0	0	0	0	0	1	0	0	0
EDAR Pilar de la Horadada	0	0	0	0	0	0	0	0	0	0
Charca de la Manzanilla	0	0	0	0	0	0	0	0	0	0
EDAR Santa Pola	0	6	0	0	0	0	0	0	0	0
Río Seco (El Campello)	0	0	0	0	0	0	0	0	0	0
<b>TOTALES</b>	<b>70</b>	<b>259</b>	<b>0</b>	<b>720</b>	<b>57</b>	<b>0</b>	<b>55</b>	<b>164</b>	<b>1</b>	<b>2</b>

<b>LIMÍCOLAS (III)</b>	<i>T. erythropus</i>	<i>T. totanus</i>	<i>T. nebularia</i>	<i>T. ochropus</i>	<i>T. glareola</i>	<i>A. interpres</i>	<i>A. hypoleucos</i>	<i>N. phaeopus</i>
Embalse de Uldecona	0	0	0	0	0	0	0	0
Marjal de Peñíscola	0	0	0	0	0	0	0	0
P. N. Prat de Cabanes-Torreblanca	0	0	0	1	0	0	0	0
Embalse de M <sup>a</sup> Cristina	0	0	0	0	0	0	0	0
Desembocadura Riu Sec	0	0	0	0	0	0	0	0
Delta del Millars	0	0	0	2	0	0	2	0
Clot de la Mare de Déu	0	0	0	0	0	0	0	0
Marjal de Almenara	0	0	0	11	0	0	1	0
Marjal dels Moros	0	0	0	2	0	0	0	0
Marjal de Rafalell y Vistabella	0	0	0	0	0	0	0	0
Desembocadura del Carraixet	0	0	0	0	0	0	0	0
Cauce nuevo río Turia	0	0	0	0	0	0	0	0
Represa de Domeño	0	0	0	0	0	0	0	0
Embalse de Loriguilla	0	0	0	0	0	0	0	0
Embalse de Benagéber	0	0	0	0	0	0	0	0
P. N. de L'Albufera	52	2	54	17	1	0	6	0
Río Magro Alfarb - Catadau	0	0	0	2	0	0	3	0
Embalse de Embarcaderos	0	0	0	0	0	0	0	0
Embalse de Beniarrés	0	0	0	0	0	0	0	0
Embalse de Bellús	0	0	0	0	0	0	0	0
Marjal de Xeresa-Xeraco	0	0	0	0	0	0	0	0
Marjal de Pego-Oliva	0	0	0	26	0	0	4	0
Salinas de Calpe	0	0	0	0	0	0	1	0
Albufera de Gaianes	0	0	0	0	0	0	0	0
Embalse de Crevillente	0	0	0	0	0	0	0	0
Saladar de Aguamarga	0	0	0	0	0	0	0	0
Clot de Galvany	0	0	0	0	0	0	0	0
P. N. Salinas de Santa Pola	2	13	8	0	0	16	0	0
P. N. El Hondo	0	0	1	0	0	0	0	0
Desembocadura del Segura	0	0	0	0	0	0	0	1
P.N. Lagunas de La Mata-Torrevieja	0	2	0	0	0	0	0	0
Hondo de Amorós	0	0	0	0	0	0	0	0
Embalse de Elche	0	0	0	1	0	0	0	0
Embalse de La Pedrera	0	0	0	0	0	0	0	0
Charca El Prado	0	0	0	0	0	0	0	0
EDAR Pilar de la Horadada	0	0	0	0	0	0	0	0
Charca de la Manzanilla	0	0	0	0	0	0	0	0
EDAR Santa Pola	0	0	0	2	0	0	7	0
Río Seco (El Campello)	0	0	0	0	0	0	0	0
<b>TOTALES</b>	<b>54</b>	<b>17</b>	<b>63</b>	<b>64</b>	<b>1</b>	<b>16</b>	<b>24</b>	<b>1</b>



<b>GAVIOTAS Y CHARRANES</b>	<i>L.melanocephalus</i>	<i>C. hybrida</i>	<i>L.ridibundus</i>	<i>L. genei</i>	<i>L. audouinii</i>	<i>L. fuscus</i>	<i>L. michahellis</i>	<i>S. caspia</i>	<i>S. sandvicensis</i>
Embalse de Uldecona	0	0	0	0	0	0	0	0	0
Marjal de Peñíscola	0	0	472	0	22	26	86	0	20
P. N. Prat de Cabanes-Torreblanca	0	0	0	0	1	0	27	0	0
Embalse de M <sup>a</sup> Cristina	0	0	0	0	0	0	0	0	0
Desembocadura Riu Sec	0	0	17	0	4	2	8	0	2
Delta del Millars	0	0	6	0	0	0	26	0	4
Clot de la Mare de Déu	0	0	6	0	0	0	0	0	10
Marjal de Almenara	0	0	1787	0	8	0	33	0	0
Marjal dels Moros	0	0	4	0	3	1	6	0	0
Marjal de Rafalell y Vistabella	0	0	2	0	0	0	0	0	0
Desembocadura del Carraixet	0	0	137	0	0	0	1	0	0
Cauce nuevo río Turia	0	0	60	0	2	2	0	0	0
Represa de Domeño	0	0	0	0	0	0	0	0	0
Embalse de Loriguilla	0	0	0	0	0	0	0	0	0
Embalse de Benagéber	0	0	0	0	0	0	0	0	0
P. N. de L'Albufera	0	0	22437	4	7	5198	63	0	18
Río Magro Alfarb - Catadau	0	0	0	0	0	0	0	0	0
Embalse de Embarcaderos	0	0	0	0	0	0	0	0	0
Embalse de Beniarrés	0	0	4	0	0	0	0	0	0
Embalse de Bellús	0	0	23	0	0	0	0	0	0
Marjal de Xeresa-Xeraco	0	0	0	0	0	0	8	0	0
Marjal de Pego-Oliva	0	0	134	0	0	0	14	0	0
Salinas de Calpe	0	0	4	0	0	0	0	0	0
Albufera de Gaianes	0	0	0	0	0	0	0	0	0
Embalse de Crevillente	0	0	15	0	0	0	148	0	0
Saladar de Aguamarga	0	0	0	0	0	0	0	0	0
Clot de Galvany	0	0	0	0	0	0	0	0	0
P. N. Salinas de Santa Pola	173	0	102	191	348	848	1811	0	6
P. N. El Hondo	0	22	38	0	0	0	8	0	0
Desembocadura del Segura	0	0	300	0	0	0	0	0	1
P.N. Lagunas de La Mata-Torrevieja	0	0	199	0	78	98	157	0	0
Hondo de Amorós	0	0	0	0	0	0	0	0	0
Embalse de Elche	0	0	0	0	0	0	0	0	0
Embalse de La Pedrera	0	0	81	0	0	18	129	0	0
Charca El Prado	0	0	0	0	0	0	0	0	0
EDAR Pilar de la Horadada	0	0	0	0	0	0	0	0	0
Charca de la Manzanilla	0	0	0	0	0	0	0	0	0
EDAR Santa Pola	0	0	146	0	0	0	1	0	0
Río Seco (El Campello)	0	0	0	0	0	0	0	0	0
<b>TOTALES</b>	<b>173</b>	<b>22</b>	<b>25974</b>	<b>195</b>	<b>473</b>	<b>6193</b>	<b>2526</b>	<b>0</b>	<b>61</b>

<b>RAPACES</b>	<i>C. aeruginosus</i>	<i>P. haliaetus</i>
Embalse de Uldecona	0	0
Marjal de Peñiscola	0	0
P. N. Prat de Cabanes-Torreblanca	19	0
Embalse de M <sup>a</sup> Cristina	0	0
Desembocadura Riu Sec	0	0
Delta del Millars	0	0
Clot de la Mare de Déu	0	0
Marjal de Almenara	19	2
Marjal dels Moros	8	0
Marjal de Rafalell y Vistabella	2	0
Desembocadura del Carraixet	0	0
Cauce nuevo río Turia	0	0
Represa de Domeño	0	0
Embalse de Loriguilla	0	0
Embalse de Benagéber	0	0
P. N. de L'Albufera	155	3
Río Magro Alfarb - Catadau	3	0
Embalse de Embarcaderos	5	0
Embalse de Beniarrés	0	0
Embalse de Bellús	0	0
Marjal de Xeresa-Xeraco	4	0
Marjal de Pego-Oliva	28	0
Salinas de Calpe	0	0
Albufera de Gaianes	0	0
Embalse de Crevillente	0	0
Saladar de Aguamarga	0	0
Clot de Galvany	2	0
P. N. Salinas de Santa Pola	10	7
P. N. El Hondo	123	3
Desembocadura del Segura	0	0
P.N. Lagunas de La Mata-Torrevieja	5	0
Hondo de Amorós	1	0
Embalse de Elche	0	0
Embalse de La Pedrera	2	0
Charca El Prado	1	0
EDAR Pilar de la Horadada	0	0
Charca de la Manzanilla	1	0
EDAR Santa Pola	1	0
Río Seco (El Campello)	0	0
<b>TOTALES</b>	<b>389</b>	<b>15</b>

## Han participado en los censos:

- Embalse de Uldecona:** Centre de Recuperació de Fauna Forn del Vidre.  
Teresa de Chiclana.
- Marjal de Peñíscola:** Centre de Recuperació de Fauna Forn del Vidre.  
Teresa de Chiclana, Sara Ferreras.
- Prat de Cabanes-Torreblanca:** P.N. Prat de Cabanes-Torreblanca: Jesús Tena Caballer, Débora Fandos, Jonás Agulló, Isabel de la Torre.  
Agente Medioambiental: Gregorio Ros.
- Embalse de M<sup>a</sup> Cristina:** Servicios Territoriales de Castellón.  
Agentes Medioambientales: Antonio Belmonte, Gregorio Ros.
- Desembocadura riu Sec de Castelló:** Servicios Territoriales de Castellón.  
Agentes Medioambientales: Antonio Belmonte, Alfons Marín, Gregorio Ros.
- Desembocadura del Millars:** Servicios Territoriales de Castellón.  
Agentes Medioambientales: Antonio Belmonte, Alfons Marín, Gregorio Ros.
- Clot de la Mare de Déu:** Servicios Territoriales de Castellón.  
Agentes Medioambientales: Gregorio Ros.
- Marjal de Almenara:** SEO/BirdLife. Diana Ferrís, María Antón y Pablo Vera.
- Marjal dels Moros:** SEO/BirdLife. Diana Ferrís.
- Marjal de Rafalell y Vistabella:** SEO/BirdLife. Pablo Vera.
- Desembocadura del barranco del Carraixet:** SEO/BirdLife. Pablo Vera.
- Cauce nuevo río Turia:** SEO/BirdLife. Pablo Vera.
- Represa de Domeño:** Servicio de Vida Silvestre: Alejandro Ribes, Covadonga Viedma.
- Embalse de Loriguilla:** Servicio de Vida Silvestre: Alejandro Ribes, Covadonga Viedma.
- Embalse de Benagéber:** Servicio de Vida Silvestre: Alejandro Ribes, Covadonga Viedma.
- P.N. L'Albufera:** SEO/BirdLife: Pablo Vera, Diana Ferrís.  
Servicio Conservación Ambientes Acuáticos - Servicio Devesa-Albufera, Ajuntament de València: Joanmi Benavent, J. Ignacio Dies, Miguel Chardí, Guillermo García.  
Guardería Parque Natural-Generalitat Valenciana: Evarist Gómez, Juan García.
- Río Magro, Alfarb-Catadau:** Júlia Cerveró, Biel Miquel, Ana M. García, Paco Cervera.
- Embalse de Embarcaderos:** Servicios Territoriales de Valencia. Agentes Medioambientales: Mercedes Piera.
- Embalse de Beniarrés:** Jorge Boronat.
- Embalse de Bellús:** Jorge Boronat.
- Marjal de Xeresa-Xeraco:** Jesús Villaplana.
- Marjal de Pego-Oliva:** Servicios Territoriales de Alicante. Agentes Medioambientales: Ferrán Miralles.  
Personal del P.N. Pego-Oliva: Joseba Rodríguez, Alfonso García, Emili Piquer, Silvia Raya.  
Jesús Villaplana  
Magic&Nature: Itziar Colodro, Beatriz Capdevila, Miguel Avilés  
ADENSVA: Fran Atiénzar, Mònica Palonés  
Pego Viu: Natàlia Piera.
- Salinas de Calpe:** Xesca Bertomeu, Toni Zaragozaí, Juanma Ferreira
- Albufera de Gaianes:** Jorge Boronat.

- Embalse de Crevillente:** Servicios Territoriales de Alicante. Agente Medioambiental: José Luis Echevarrías
- Saladar de Aguamarga:** Servicios Territoriales de Alicante.  
Agentes Medioambientales: Luis Fidel.
- Clot de Galvany:** Centre de Recuperació de Fauna Santa Faz: Marcos Ferrández.  
Ayto. de Elche.
- P.N. Salinas de Santa Pola:** Centre de Recuperació de Fauna Santa Faz: Marcos Ferrández.  
AHSA: Sergio Arroyo, Jacobo Ramos, Lorena Arcos.
- P.N. El Hondo:** Centre de Recuperació de Fauna Santa Faz: Marcos Ferrández.  
Servicios Territoriales de Alicante. Agente Medioambiental: José Luis Echevarrías, José Aragoneses.  
AHSA: Sergio Arroyo.
- Desembocadura del río Segura:** AHSA: Sergio Arroyo.
- P.N. Lagunas de La Mata-Torrevieja:** Centre de Recuperació de Fauna Santa Faz: Marcos Ferrández.
- Hondo de Amorós:** Centre de Recuperació de Fauna Santa Faz: Marcos Ferrández.  
AHSA: Sergio Arroyo.
- Embalse de Elche:** Centre de Recuperació de Fauna Santa Faz: Marcos Ferrández.  
AHSA: Óscar Aldeguer.
- Embalse de La Pedrera:** Centre de Recuperació de Fauna Santa Faz: Marcos Ferrández.
- Charca El Prado:** AHSA: Sergio Arroyo.
- EDAR Pilar de la Horadada:** Centre de Recuperació de Fauna Santa Faz: Marcos Ferrández.
- Charca de la Manzanilla:** AHSA: Sergio Arroyo.
- EDAR Santa Pola:** AHSA: Óscar Aldeguer, Sergio Arroyo.
- Río Seco (El Campello):** Servicios Territoriales de Alicante.  
Agente Medioambiental: Luis Fidel.

**Ha sido compilado por:** Juan Antonio Gómez López. Servicio de Vida Silvestre.