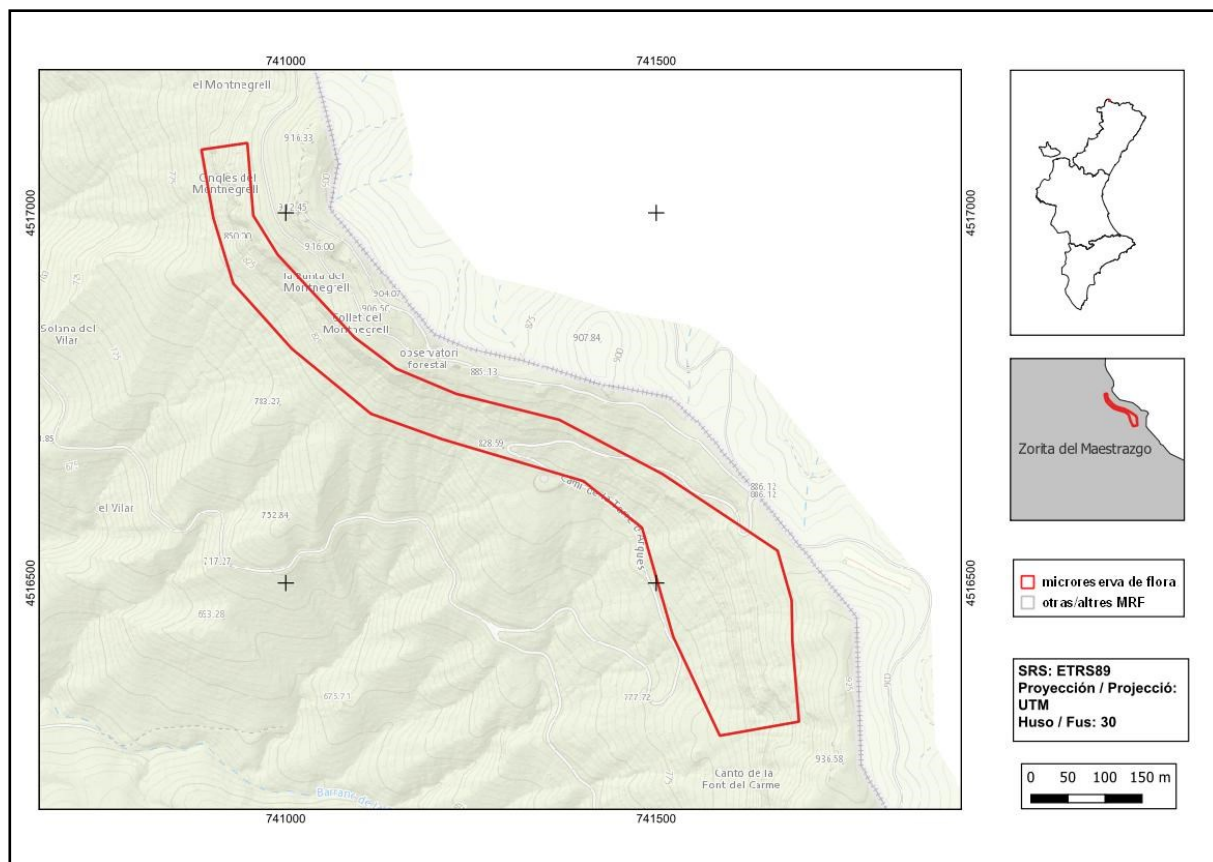




## Montnegrell

<b>Orden de declaración</b>	DOGV nº 4602 (pág. 24315 - 24316) de 6 de octubre de 2003 <a href="http://www.docv.gva.es/datos/2003/10/06/pdf/2003_10378.pdf">http://www.docv.gva.es/datos/2003/10/06/pdf/2003_10378.pdf</a>				
<b>Municipio</b>	Zorita del Maestrazgo	<b>Comarca</b>	Els Ports	<b>Provincia</b>	Castellón
<b>Superficie</b>	9,98 ha	<b>Altitud</b>	790 - 900	<b>UTM</b>	30TYL4016, YL4017, YL4116.
<b>Titularidad</b>	Ayuntamiento de Zorita del Maestrazgo				
<b>Litología</b>	Margas y calizas	<b>Sector corológico</b>	Maestracense		
<b>Termoclima</b>	Supramediterráneo	<b>Ombroclima</b>	Seco		
<b>Espacio Protegido / Red Natura 2000</b>	ZEPA L'Alt Maestrat, Tinença de Benifassà, Turmell i Vallivana (ES0000465)				
<b>Localización</b>	<a href="#">Visor GVA</a>				
<b>Acceso</b>	<a href="https://maps.app.goo.gl/erZthbdiuzYxo2KR8">https://maps.app.goo.gl/erZthbdiuzYxo2KR8</a>				



Número de especies de flora vascular: 92

Flora protegida (P)<sup>1</sup> endémica (E) o rara (R)

*Centaurea linifolia* (E, R)

*Cytinus hypocistis* subsp. *hypocistis* (R)

*Petrocoptis pardoii* (P, E, R)



*Petrocoptis pardoii* es un endemismo valenciano-turolense de área muy restringida y localizada por la cuenca del río Bergantes. Crece en grietas de roquedos de los conglomerados calcáreos donde coloniza paredes verticales y extraplomadas (balmas).

**Tipos de hábitats (Código Natura 2000)**

- Pendientes rocosas calcícolas con vegetación casmofítica (9340).

<sup>1</sup> La calificación “protegida” hace referencia a las especies incluidas en los anexos II (Especies Protegidas No Catalogadas) y III (Especies Vigiladas) de la Orden 2/2022 ([https://dogv.gva.es/datos/2022/02/24/pdf/2022\\_1325.pdf](https://dogv.gva.es/datos/2022/02/24/pdf/2022_1325.pdf)).



## Plan de gestión

[http://www.docv.gva.es/datos/2003/10/06/pdf/2003\\_10378.pdf](http://www.docv.gva.es/datos/2003/10/06/pdf/2003_10378.pdf)



Las paredes de conglomerados calcáreos son el hábitat característico de esta microrreserva.