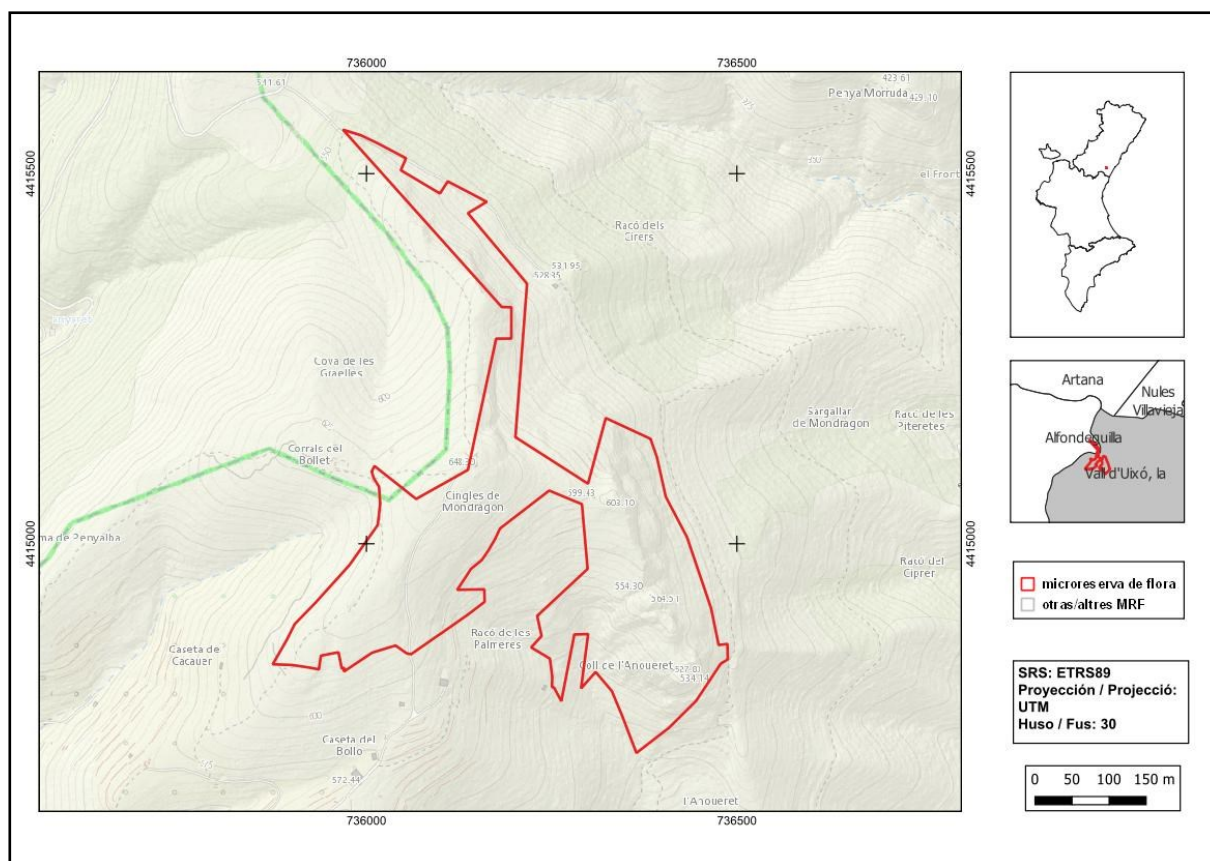




Penyalba

Ordre de declaració	DOCV núm. 5738 (pàg. 55947 - 55948) de 9 d'abril de 2008 http://www.docv.gva.es/datos/2008/04/09/pdf/2008_4091.pdf				
Municipi	La Vall d'Uixó	Comarca	La Plana Baixa	Província	Castelló
Superfície	12,40 ha	Altitud	430 - 650	UTM	30SYK3514, YK3515, YK3614, YK3615
Titularitat	Ajuntament de la Vall d'Uixó				
Litologia	Dolomies, calcàries i margues	Sector corològic	Valenciano-Tarraconenc		
Termoclima	Mesomediterrani	Ombroclima	Sec		
Espai Protegit / Xarxa Natura 2000	ZEPA Serra d'Espadà (ES0000468)				
Localització	Visor GVA				
Accés	https://maps.app.goo.gl/Qykc117nGexPg798				





Nombre d'espècies de flora vascular: 92

Flora protegida (P)¹ endèmica (E) o rara (R)

Acis valentina (P, E, R)

Antirrhinum litigiosum (E)

Arenaria montana subsp. *intricata* (E)

Biscutella carolipauana (E, R)

Centaurea saguntina (E)

Erucastrum virgatum subsp. *brachycarpum* (E)

Helianthemum molle (E, R)

Rhamnus lycioides (E)

Sideritis tragoriganum subsp. *tragoriganum* (E)



Acis valentina és un endemisme valencià de les muntanyes litorals, bàsicament des de la comarca de la Plana Baixa fins a la comarca de l'Horta.

Pla de gestió

http://www.docv.gva.es/datos/2008/04/09/pdf/2008_4091.pdf

¹ La qualificació "protegida" fa referència a les espècies incloses en els annexos II (Espècies Protegides No Catalogades) y III (Espècies Vigilades) de l'Ordre 2/2022 (https://dogv.gva.es/datos/2022/02/24/pdf/2022_1325.pdf).



Tipus d'hàbitats (Codi Natura 2000) (Hàbitat prioritari*)

- Pendants rocosos calcícoles amb vegetació casmofítica (8210).
- Zones subestèpiques de gramínies i anuals del *Thero-Brachypodietea* (6220*).
- Prats calcaris o basòfils de l'*Alysso-Sedion albi* (6110*).



Els prats secs són els hàbitats idonis per a l'endemisme valencià *Acis valentina*.