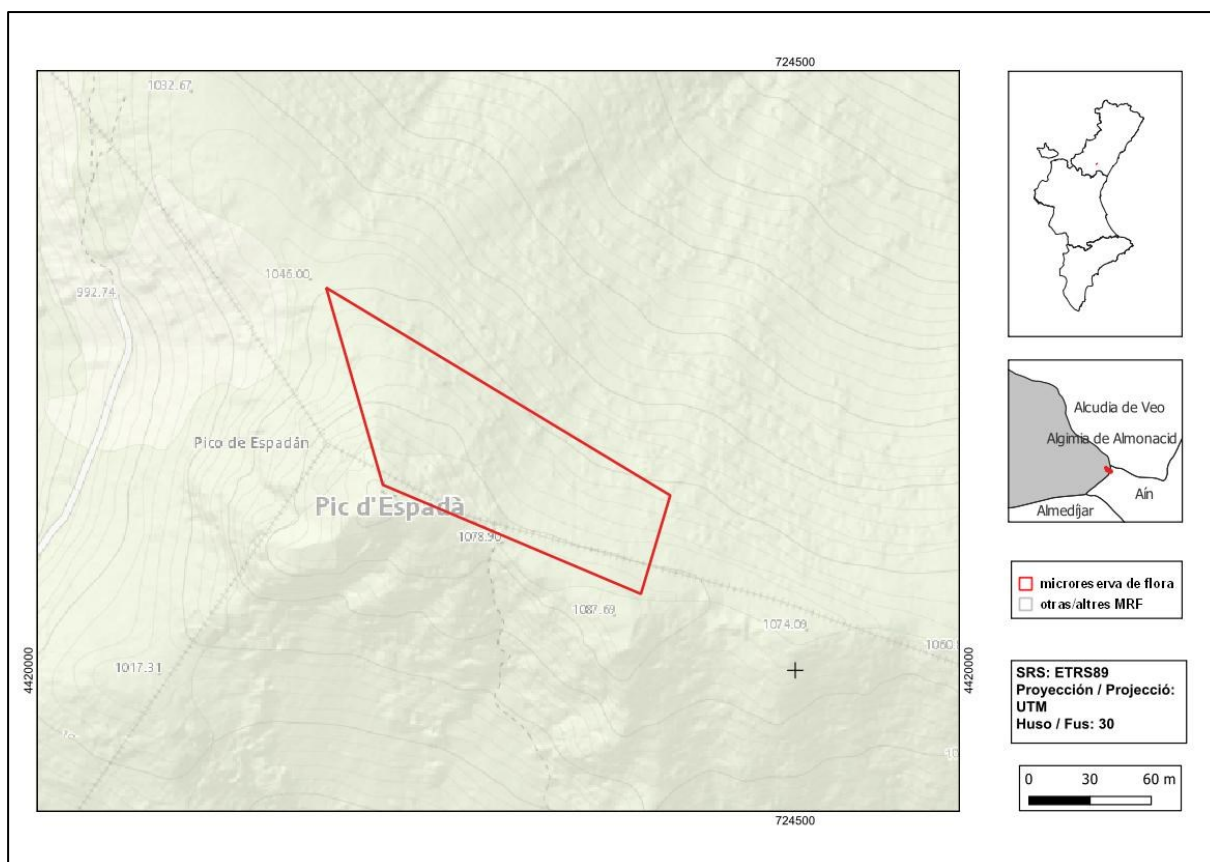




Pic Espadà

Ordre de declaració	DOGV núm. 3385 (pàg. 16169 - 16170) de 2 de desembre de 1998 http://www.docv.gva.es/datos/1998/12/02/pdf/1998_10292.pdf				
Municipi	Alcudia de Veo	Comarca	La Plana Baixa	Província	Castelló
Superfície	1,02 ha	Altitud	1045 - 1095	UTM	30SYK2420
Titularitat	Forest d'Utilitat Pública de la Generalitat Valenciana CS-1010				
Litologia	Arenisques	Sector corològic	Valenciano-Tarraconense		
Termoclima	Mesomediterrani	Ombroclima	Sec		
Espai Protegit / Xarxa Natura 2000	LIC Serra d'Espadà (ES5222001) ZEPA Serra d'Espadà (ES0000468) Parc Natural de la Serra d'Espadà				
Localització	Visor GVA				
Accés	https://maps.app.goo.gl/hbpPkmggevwDSo5R6				



Nombre d'espècies de flora vascular: 89

Nombre d'espècies de fongs i flora no vascular: 59 (Líquens)

Flora protegida (P)¹ endèmica (E) o rara (R)

Antirrhinum litigiosum (E)

Biscutella calduchii (E)

Campanula trachelium (R)

Centaurea pau (E, R)

Cephalanthera longifolia (R)

Cephalanthera rubra (R)

Cistus populifolius (R)

Festuca durandoi subsp. *capillifolia* (E, R)

Guillonea scabra (E)

Helianthemum molle (E, R)

Hieracium amplexicaule (R)

Hieracium lychnitis (R)

Hieracium loscosianum (E, R)

Hieracium sabaudum (R)

Hypericum montanum (R)

Jasione sessiliflora subsp. *apressifolia* (E, R)

Lamium hybridum (R)

Leucanthemopsis pallida subsp. *virescens* (E, R)

Linaria repens subsp. *blanca* (E)

Luzula forsteri (R)

Minuartia valentina (P, E, R)

Peucedanum officinale (E, R)

Poa nemoralis (R)

Quercus suber (R)

Sedum amplexicaule (R)

Scrophularia tanacetifolia (E)

Silene mellifera (E)



La curraia purpuri (*Cephalanthera rubra*) és una orquídia que en la Comunitat Valenciana es localitza principalment en el interior de Castellón i València i que arriba de manera molt puntual a la província d'Alacant, amb presència a les serres del Maigmó, Mariola, la Font Roja i el Rentonar (esquerra). La bracara d'Espadà (*Centaurea pau*) és un endemisme exclusiu que porta en el seu nom comú el topònim de la serra on hi creix (dalt).

¹ La qualificació "protegida" fa referència a les espècies incloses en els annexos II (Espècies Protegides No Catalogades) y III (Espècies Vigilades) de l'Ordre 2/2022 (https://dogv.gva.es/datos/2022/02/24/pdf/2022_1325.pdf).



Tipus d'hàbitats (Codi Natura 2000) (Hàbitat prioritari*)

- Alzinars de *Quercus ilex* i *Quercus rotundifolia* (9340).
- Zones subestèpiques de gramínies i anuals del *Thero-Brachypodietea* (6220*).
- Bruguerars secs europeus (4030).
- Pendants rocosos silícis amb vegetació casmofítica (8220).

Pla de gestió

http://www.docv.gva.es/datos/1998/12/02/pdf/1998_10292.pdf



El pic Espadà, amb 1099 m d'altitud, es el tercer de la Serra, superat només pel pic del Pinar i el pic de la Ràpita.