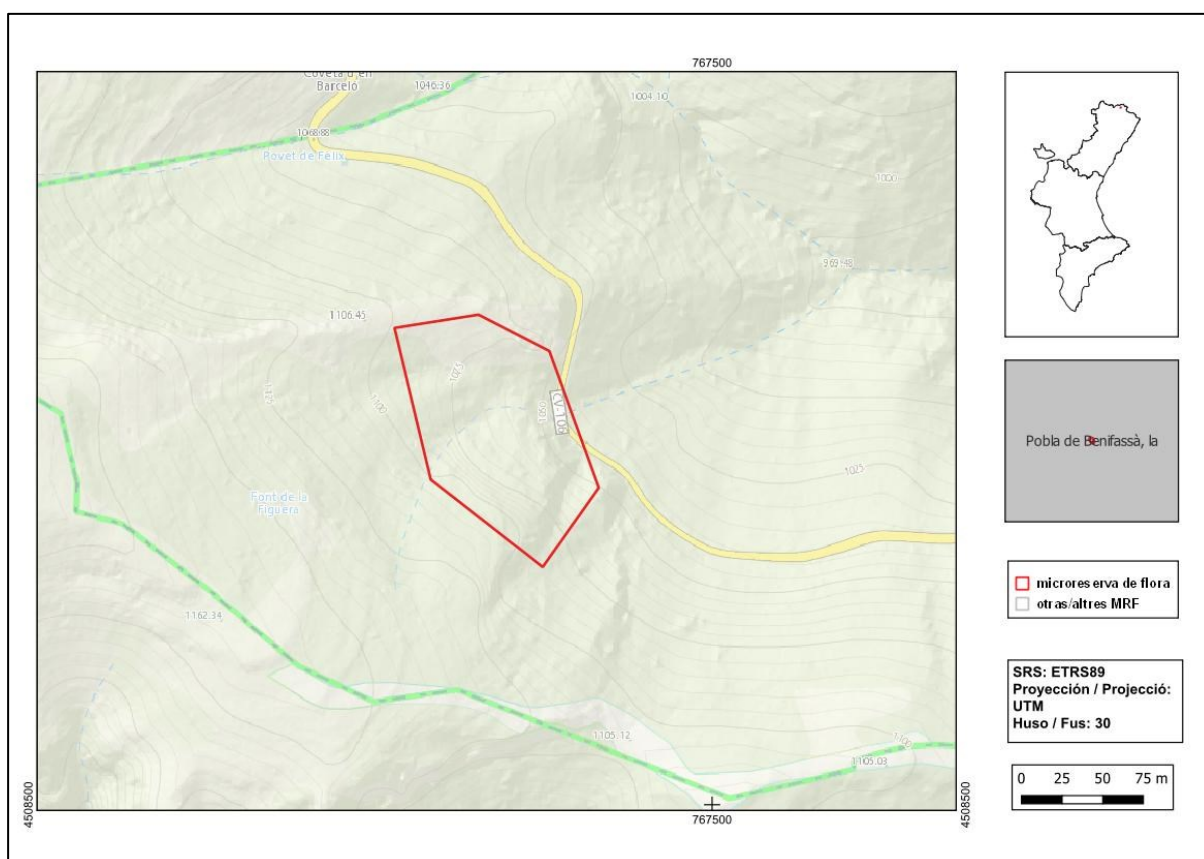




## Pouet de Fèlix

<b>Orden de declaración</b>	DOGV núm. 3385 (pág. 19165 - 19166) de 2 de diciembre de 1998 <a href="http://www.docv.gva.es/datos/1998/12/02/pdf/1998_10292.pdf">http://www.docv.gva.es/datos/1998/12/02/pdf/1998_10292.pdf</a>				
<b>Municipio</b>	La Pobla de Benifassà	<b>Comarca</b>	El Baix Maestrat	<b>Provincia</b>	Castellón
<b>Superficie</b>	1,19 ha	<b>Altitud</b>	1040 - 1110	<b>UTM</b>	31TBF6007
<b>Titularidad</b>	Monte de Utilidad Pública de la Generalitat Valenciana CS1001				
<b>Litología</b>	Calizas y dolomías	<b>Sector corológico</b>	Maestracense		
<b>Termoclima</b>	Supramediterráneo	<b>Ombroclima</b>	Subhúmedo		
<b>Espacio Protegido / Red Natura 2000</b>	LIC Tinença de Benifassà, Turmell i Vallivana (ES5233001) ZEPA L'Alt Maestrat, Tinença de Benifassà, Turmell i Vallivana (ES0000465) Parque Natural de la Tinença de Benifassà				
<b>Localización / Acceso</b>	<a href="https://maps.app.goo.gl/68R5wKF7vK8rHG2X9">https://maps.app.goo.gl/68R5wKF7vK8rHG2X9</a>				





Número de especies de flora vascular: 78

Flora protegida (P)<sup>1</sup> endémica (E) o rara (R)

<i>Anthyllis montana</i> (R)	<i>Hieracium loscosianum</i> (R, E)
<i>Antirrhinum litigiosum</i> (E)	<i>Ilex aquifolium</i> (R, P)
<i>Antirrhinum pertegasii</i> (R, E, P)	<i>Juniperus communis</i> subsp. <i>communis</i> (R)
<i>Arenaria conimbricensis</i> subsp. <i>viridis</i> (R, E)	<i>Knautia rupicola</i> (R, E)
<i>Biscutella fontqueri</i> (R, E)	<i>Laserpitium gallicum</i> (R)
<i>Centaurea pinae</i> (E)	<i>Lonicera pyrenaica</i> (R, P)
<i>Cephalanthera longifolia</i> (R)	<i>Pinus sylvestris</i> (R)
<i>Chaenorhinum crassifolium</i> subsp. <i>cadevallii</i> (R, E)	<i>Potentilla caulescens</i> (R)
<i>Erinus alpinus</i> (R)	<i>Primula veris</i> subsp. <i>columnae</i> (R)
<i>Geranium robertianum</i> (R)	<i>Quercus ilex</i> subsp. <i>ilex</i> (R)
<i>Globularia linifolia</i> subsp. <i>hispanica</i> (R)	<i>Salix tarraconensis</i> (R, E, P)
<i>Globularia repens</i> (R)	<i>Satureja innota</i> (E)
<i>Helleborus foetidus</i> (R)	<i>Teucrium aureum</i> (R)
<i>Hepatica nobilis</i> (R)	<i>Valeriana tripteris</i> subsp. <i>tarraconensis</i> (R, E)
<i>Hieracium amplexicaule</i> (R)	<i>Viola odorata</i> (R)
<i>Hieracium laniferum</i> (R, E)	



*Lonicera pyrenaica* (izquierda) es una madreselva muy escasa en la Comunitat Valenciana que, a diferencia de otras congéneres, no es una planta trepadora. *Salix tarraconensis* (derecha) es una especie endémica del sur de la provincia de Tarragona y norte de la de Castellón, en los macizos de Prades, Cardó y Puertos de Beceite.

<sup>1</sup> La calificación "protegida" hace referencia a las especies incluidas en los anexos II (Especies Protegidas No Catalogadas) y III (Especies Vigiladas) de la Orden 2/2022 ([https://dogv.gva.es/datos/2022/02/24/pdf/2022\\_1325.pdf](https://dogv.gva.es/datos/2022/02/24/pdf/2022_1325.pdf)).



### Tipos de hábitats (Código Natura 2000) (Hábitat prioritario\*)

- Pinares (sud-) mediterráneos de *Pinus nigra* endémicos (9530\*).
- Pendientes rocosas calcícolas con vegetación casmofítica (8210).
- Desprendimientos occidentales y termófilos (8130).

### Plan de gestión

[http://www.docv.gva.es/datos/1998/12/02/pdf/1998\\_10292.pdf](http://www.docv.gva.es/datos/1998/12/02/pdf/1998_10292.pdf)



Dos de los hábitats característicos de la microrreserva: los pinares negrales y la vegetación rupícola con *Salix tarraconensis*.