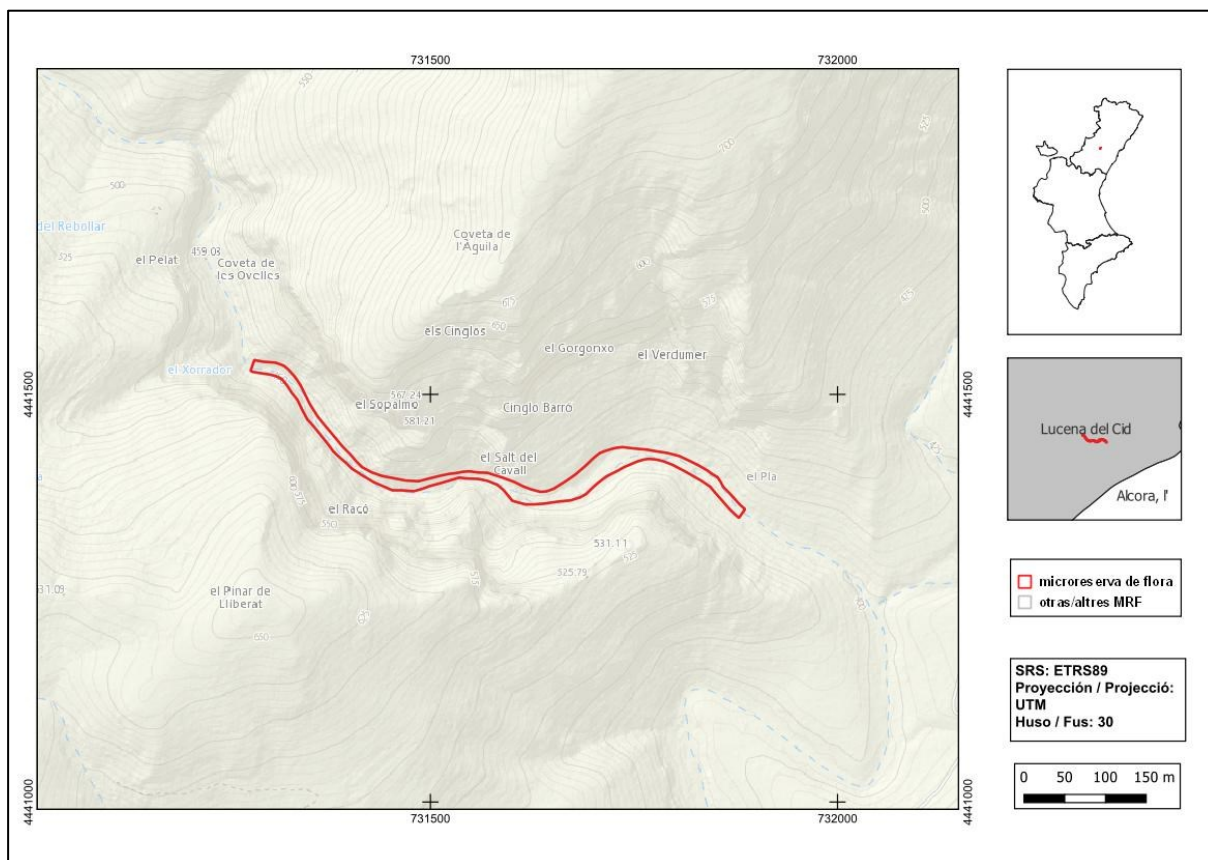




Salt del Cavall

Orden de declaración	DOGV núm. 4457 (pág. 7828 - 7829) de 11 de marzo de 2003 http://www.docv.gva.es/datos/2003/03/11/pdf/2003_2830.pdf				
Municipio	Lucena del Cid	Comarca	L'Alcalaten	Provincia	Castellón
Superficie	1,00 ha	Altitud	405 - 455 m	UTM	30TYK3141
Titularidad	Dominio Público Hidráulico				
Litología	Calizas y dolomías	Sector corológico	Valenciano-Tarraconense		
Termoclima	Mesomediterráneo	Ombroclima	Seco		
Localización / Acceso	https://maps.app.goo.gl/hiZRSt1aByqq17Db9				





Número de especies de flora vascular: 144

Flora protegida (P)¹ endémica (E) o rara (R)

<i>Antirrhinum litigiosum</i> (E)	<i>Helianthemum molle</i> (R, E)
<i>Biscutella carolipauana</i> (R, E)	<i>Jasione mansanetiana</i> (R, E, P)
<i>Campanula trachelium</i> (R)	<i>Juniperus sabina</i> (R)
<i>Centaurea pinae</i> (E)	<i>Mercurialis perennis</i> (R, P)
<i>Centaurea saguntina</i> (E)	<i>Origanum vulgare</i> subsp. <i>vulgare</i> (R)
<i>Chaenorhinum crassifolium</i> subsp. <i>crassifolium</i> (E)	<i>Phillyrea latifolia</i> (R)
<i>Cytisus heterochrous</i> (E)	<i>Phillyrea media</i> (R)
<i>Coronilla emerus</i> (R)	<i>Potentilla caulescens</i> (R)
<i>Erodium aguilellae</i> (R, E, P)	<i>Rhamnus lycioides</i> (E)
<i>Galium frutescens</i> (E)	<i>Satureja innota</i> (E)
<i>Globularia linifolia</i> subsp. <i>linifolia</i> (E)	<i>Satureja obovata</i> subsp. <i>valentina</i> (E)
<i>Guillonea scabra</i> (E)	<i>Sideritis tragoriganum</i> subsp. <i>tragoriganum</i> (E)



Jasione mansanetiana es una especie endémica del interior de las provincias de Castellón y Valencia (izquierda).

Erodium aguilellae es un endemismo exclusivo que se distribuye por las sierras litorales de la provincia de Castellón (derecha).

Tipos de hábitats (Código Natura 2000)

- Pendientes rocosas calcícolas con vegetación casmofítica (8210).
- Desprendimientos occidentales y termófilos (8130).

¹ La calificación "protegida" hace referencia a las especies incluidas en los anexos II (Especies Protegidas No Catalogadas) y III (Especies Vigiladas) de la Orden 2/2022 (https://dogv.gva.es/datos/2022/02/24/pdf/2022_1325.pdf).



Plan de gestión

http://www.docv.gva.es/datos/2003/03/11/pdf/2003_2830.pdf



Panorámica de la microrreserva en la que se observan sus hábitats característicos de roquedos y desprendimientos calcáreos,

Acciones adicionales de conservación

- Regulación de la escalada en la microrreserva por posibles afecciones a la especie rupícola *Jasione mansanetiana*. Instalación de cartel informativo al respecto.

Comentarios

En 2007 se descubrió la presencia de *Jasione mansanetiana* en el interior de la provincia de Valencia. Hasta ese momento, estaba considerada como endemismo exclusivo del interior de la provincia de Castellón.