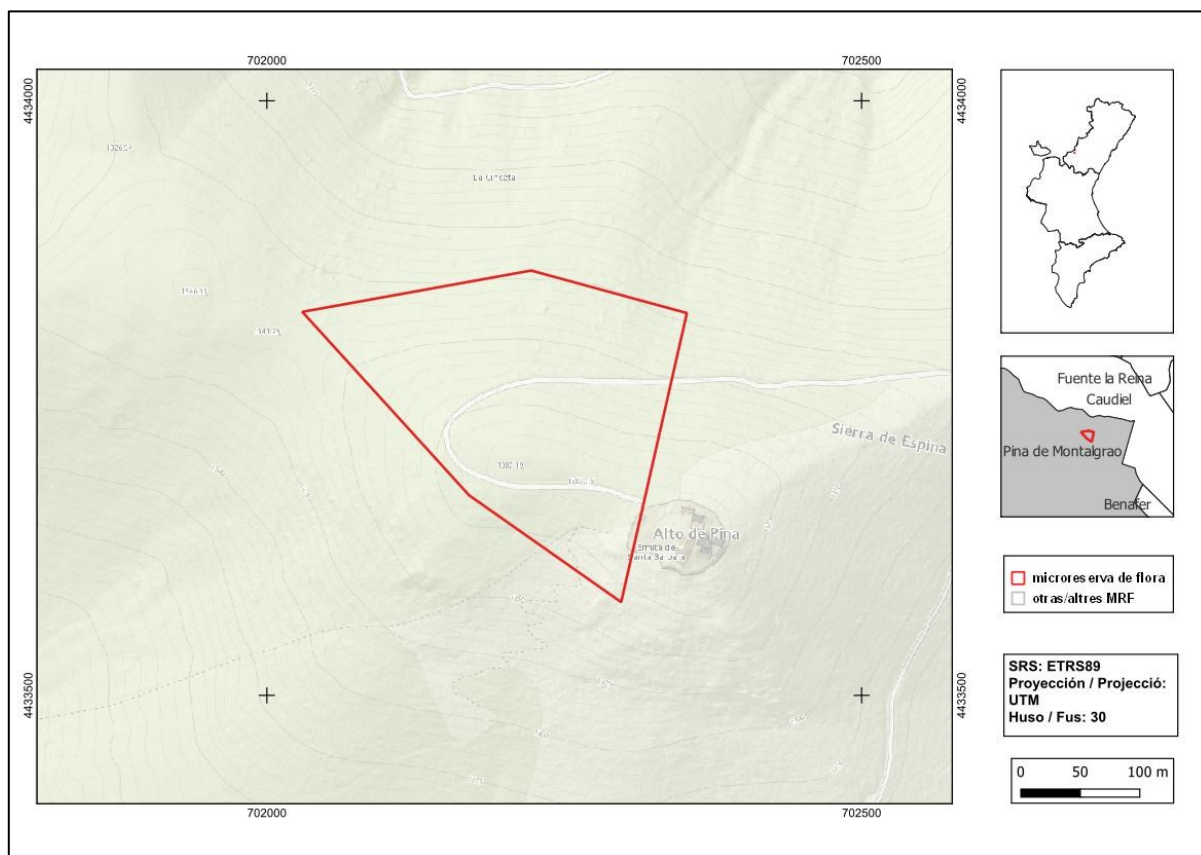




Santa Bárbara de Pina

| | | | | | |
|--|---|----------------|--------------------------|------------------|-----------|
| Orden de declaración | DOGV nº 3385 (pág. 19171- 19172) de 2 de diciembre de 1998 http://www.docv.gva.es/datos/1998/12/02/pdf/1998_10292.pdf | | | | |
| Municipio | Pina de Montalgrao | Comarca | El Alto Palancia | Provincia | Castellón |
| Superficie | 4,86 ha | Altitud | 1320 - 1395 m | UTM | 30TKY0233 |
| Titularidad | Monte de Utilidad Pública del Ayuntamiento de Pina de Moltalgrao CS056 | | | | |
| Litología | Areniscas | | Sector corológico | Maestracense | |
| Termoclima | Supramediterráneo | | Ombroclima | Seco | |
| Espacio Protegido / Red Natura 2000 | LIC Alto Palancia (ES5223005) ZEC Alto Palancia (ES5223005) | | | | |
| Localización / Acceso | https://maps.app.goo.gl/qpkxwTXamtf9Txs6A | | | | |





Número de especies de flora vascular: 53

Flora protegida (P)¹ endémica (E) o rara (R)

Antirrhinum litigiosum (E)
Anthoxanthum odoratum (P, R)
Asplenium adiantum-nigrum (R)
Asplenium septentrionale (P, R)
Biscutella calduchii (E)
Biscutella carolipauana (E, R)
Centaurea pinae (E)
Centaurea sanctae-barbarae (E, R)
Cistus laurifolius (R)
Colutea arborescens subsp. *arborescens* (R)
Cytisus scoparius subsp. *reverchonii* (E, R)
Deschampsia flexuosa subsp. *iberica* (R)
Fragaria vesca (R)
Helianthemum molle (R, E)
Helianthemum organifolium subsp. *glabratum* (E)

Hieracium amplexicaule (R)
Hieracium lychnitis (R)
Jasione sessiliflora subsp. *appressifolia* (E, R)
Juniperus communis subsp. *communis* (R)
Leucanthemopsis pallida subsp. *virescens* (E, R)
Linaria repens subsp. *blanca* (E)
Luzula forsteri (R)
Notholaena marantae (P, R)
Pinus sylvestris (R)
Polypodium vulgare (R)
Quercus pyrenaica (P, R)
Scrophularia tanacetifolia (E)
Silene nutans (R)
Sorbus torminalis (P, R)



El roble melojo (*Quercus pyrenaica*) es una especie escasa en la Comunitat Valenciana debido a sus requerimientos ecológicos de suelos ácidos y ambientes frescos.

¹ La calificación "protegida" hace referencia a las especies incluidas en los anexos II (Especies Protegidas No Catalogadas) y III (Especies Vigiladas) de la Orden 2/2022 (https://dogv.gva.es/datos/2022/02/24/pdf/2022_1325.pdf).



Tipos de hábitats (Código Natura 2000)

- Robledales galaico-portugueses con *Quercus robur* y *Quercus pyrenaica* (9230).
- Pendientes rocosas silíceas con vegetación casmofítica (8220).

Plan de gestión

http://www.docv.gva.es/datos/1998/12/02/pdf/1998_10292.pdf



Vista de la microrreserva en la que se observa el hábitat característico con presencia de pino albar (*Pinus sylvestris*), jara laurifolia (*Cistus laurifolius*) y gayuba (*Arctostaphylos uva-ursi* subsp. *crassifolia*).