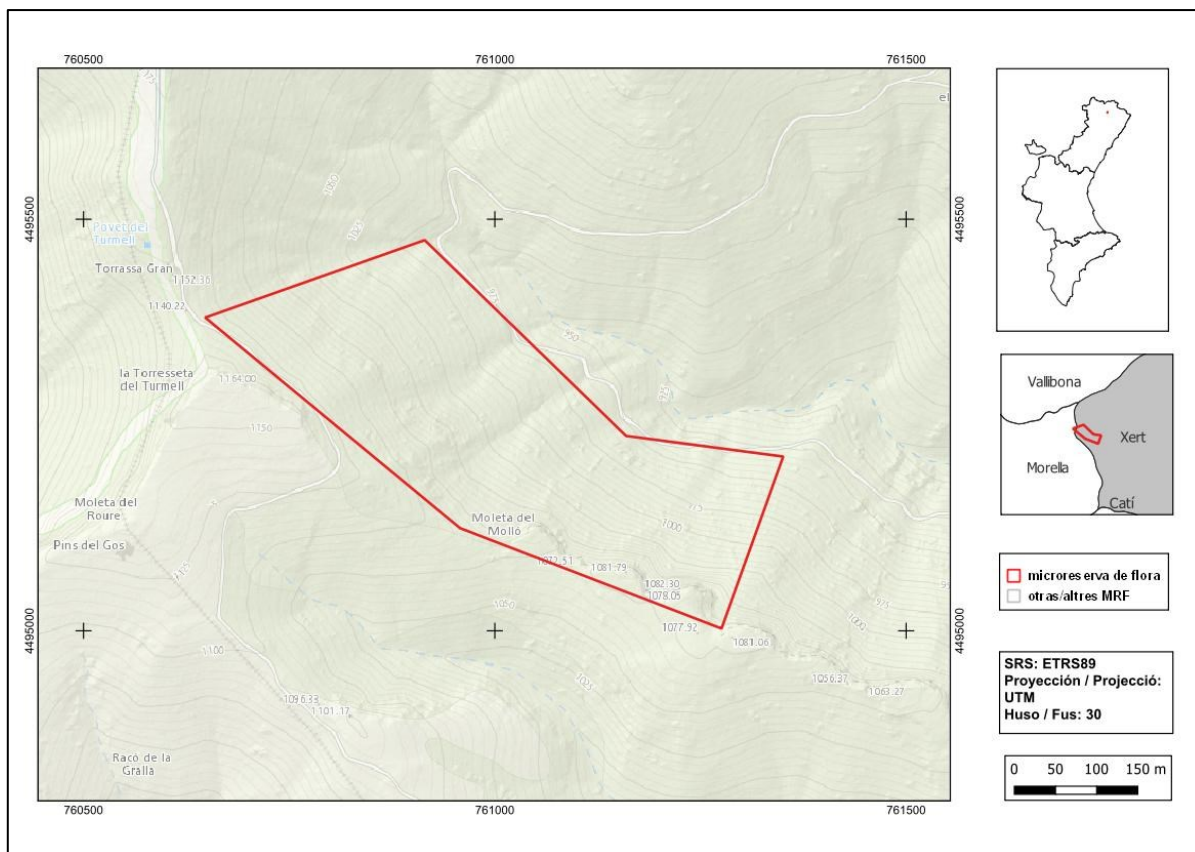




Torresseta del Turmell

Orden de declaración	DOGV nº 4602 (pág. 24319) de 6 de octubre de 2003 http://www.docv.gva.es/datos/2003/10/06/pdf/2003_10378.pdf				
Municipio	Xert	Comarca	El Baix Maestrat	Provincia	Castellón
Superficie	13,75 ha	Altitud	1035 - 1140 m	UTM	31TBE5294, BE5394
Titularidad	Monte de Utilidad Pública del Ayuntamiento de Xert CS3001				
Litología	Calcáreas y dolomías		Sector corológico	Maestracense	
Termoclima	Mesomediterráneo		Ombroclima	Subhúmedo	
Espacio Protegido / Red Natura 2000	LIC Tinença de Benifassà, Turmell i Vallivana (ES5233001) ZEPA L'Alt Maestrat, Tinença de Benifassà, Turmell i Vallivana (ES0000465)				
Localización / Acceso	https://goo.gl/maps/Xk9YPSnuRAZvd64D6				





Número de especies de flora vascular: 57

Flora protegida (P)¹ endémica (E) o rara (R)

<i>Anthyllis montana</i> (R)	<i>Potentilla caulescens</i> (R)
<i>Biscutella fontqueri</i> (E, R)	<i>Primula veris</i> subsp. <i>columnae</i> (R)
<i>Chaenorhinum crassifolium</i> subsp. <i>crassifolium</i> (E)	<i>Satureja innota</i> (E)
<i>Coronilla emerus</i> (R)	<i>Saxifraga cuneata</i> subsp. <i>paniculata</i> (E, R)
<i>Epipactis kleinii</i> (E)	<i>Silene saxifraga</i> (R)
<i>Globularia repens</i> (R)	<i>Sorbus aria</i> (R)
<i>Helleborus foetidus</i> (R)	<i>Taxus baccata</i> (P, R)
<i>Ilex aquifolium</i> (P, R)	<i>Teucrium aureum</i> (R)
<i>Juniperus communis</i> subsp. <i>communis</i> (R)	<i>Thymus willkommii</i> (P, E, R)
<i>Knautia rupícola</i> (E, R)	<i>Valeriana tripteris</i> subsp. <i>tarraconensis</i> (E, R)
<i>Lonicera pyrenaica</i> (P, R)	<i>Viscum album</i> subsp. <i>austriacum</i> (R)
<i>Pinus sylvestris</i> (R)	



Lonicera pyrenaica (izquierda) es una madreSelva muy escasa en la Comunitat Valenciana, que, a diferencia de otras congéneres, no una planta es trepadora. *Thymus willkommii* (derecha) es un tomillo endémico de los Puertos de Beceite y zonas limítrofes. En la Comunitat Valenciana aparece en el LIC Tinença de Benifassà, Turmell i Vallivana.

Tipos de hábitats (Código Natura 2000) (Hábitat prioritario*)

- Pinares (sud-) mediterráneos de *Pinus nigra* endémicos (9530*).
- Pendientes rocosas calcícolas con vegetación casmofítica (8210).

¹ La calificación "protegida" hace referencia a las especies incluidas en los anexos II (Especies Protegidas No Catalogadas) y III (Especies Vigiladas) de la Orden 2/2022 (https://dogv.gva.es/datos/2022/02/24/pdf/2022_1325.pdf).



Plan de gestión

http://www.docv.gva.es/datos/2003/10/06/pdf/2003_10378.pdf



Vista panorámica de los pinares de pino negral (*Pinus nigra* subsp. *salzmannii*) en la microrreserva.

Acciones adicionales de conservación

- Realización de talas y podas selectivas para el favorecimiento de la transición del hábitat 9530* Pinares (sud-) mediterráneos de *Pinus nigra* endémicos al 9580* Bosques mediterráneos de *Taxus baccata* y 9380 Bosques de *Ilex aquifolium*.

Comentaris

Esta microrreserva alberga un buen número de ejemplares de tejo (*Taxus baccata*) y acebo (*Ilex aquifolium*).