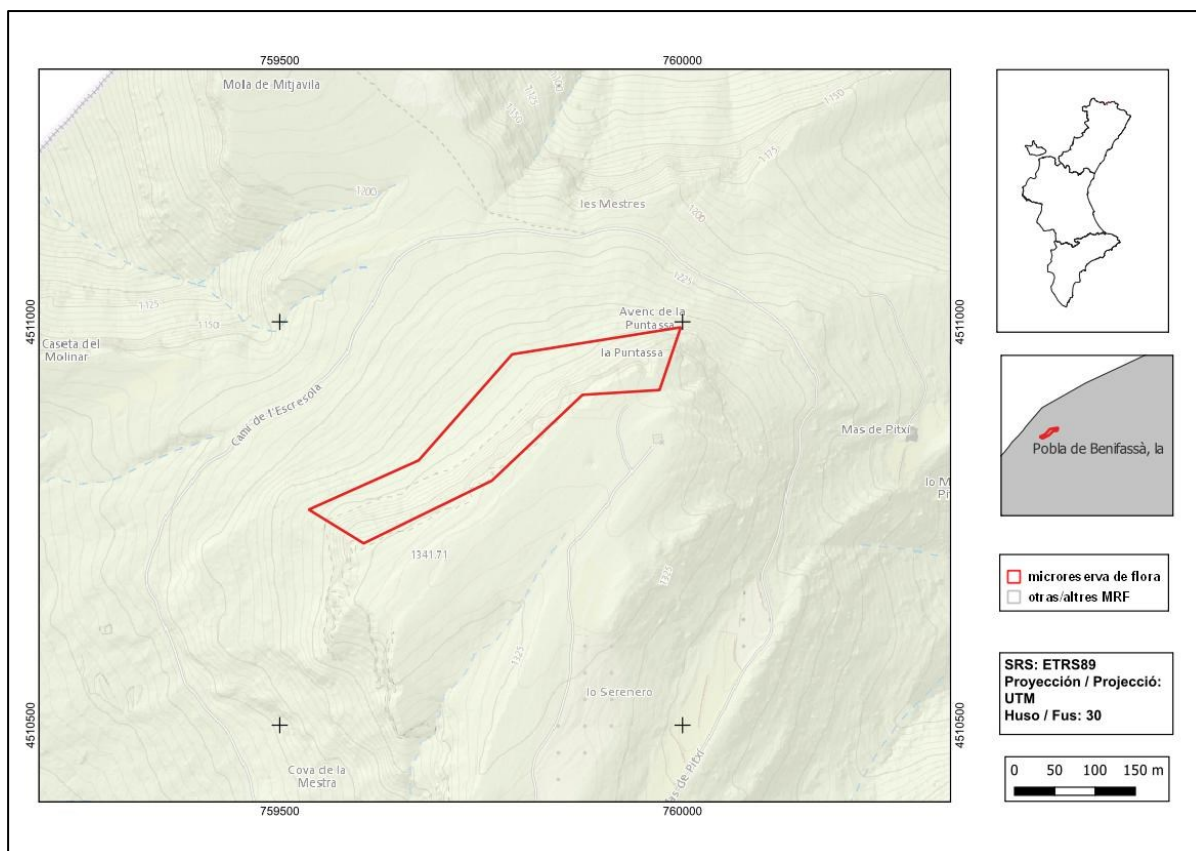




Tossal de Mitjavila

Ordre de declaració	DOGV núm. 8617 (pàg. 19166) de 2 de desembre de 1998 http://www.docv.gva.es/datos/1998/12/02/pdf/1998_10292.pdf				
Municipi	La Pobra de Benifassà	Comarca	El Baix Maestrat	Província	Castelló
Superfície	3,58 ha	Altitud	1295 - 1345 m	UTM	31TBF5210, 31TBF5310
Titularitat	Forest de l'Ajuntament de la Pobra de Benifassà CS026				
Litologia	Calcàries i dolomies	Sector corològic	Maestratenc		
Termoclima	Supramediterrani	Ombroclima	Subhumit		
Espai Protegit / Xarxa Natura 2000	LIC Tinença de Benifassà, Turmell i Vallivana (ES5233001) ZEPA L'Alt Maestrat, Tinença de Benifassà, Turmell i Vallivana (ES0000465)				
Localització / Accés	https://goo.gl/maps/k6wZwhDEXRRog8uQ7				





Número de especies de flora vascular: 92

Flora en el Catàleg Valencià d'Espècies de Flora Amenaçades

(EPE=En Perill d'Extinció; VU= Vulnerables)

Armeria fontqueri (VU)

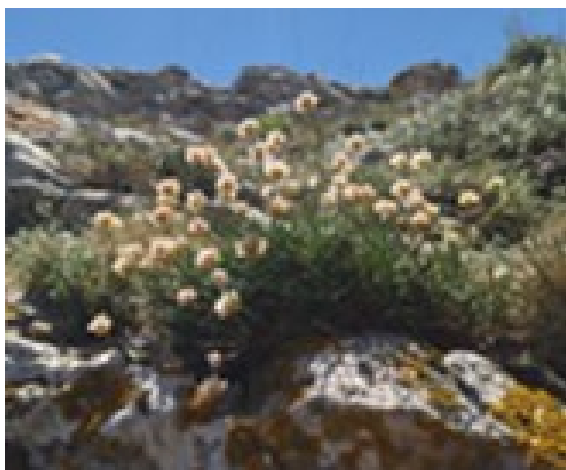
Flora protegida (P)¹ endèmica (E) o rara (R)

<i>Acer campestre</i> (P, R)	<i>Knautia rupicola</i> (E, R)
<i>Alyssum montanum</i> (R)	<i>Laserpitium gallicum</i> (R)
<i>Anthyllis montana</i> (R)	<i>Lavandula angustifolia</i> subsp. <i>pyrenaica</i> (R)
<i>Arabis scabra</i> (R)	<i>Lonicera pyrenaica</i> (P, R)
<i>Arenaria aggregata</i> subsp. <i>aggregata</i> (R)	<i>Ononis aragonensis</i> (R)
<i>Biscutella fontqueri</i> (E, R)	<i>Orobanche gracilis</i> (R)
<i>Bupleurum ranunculoides</i> (R)	<i>Paronychia kapela</i> (R)
<i>Cephalanthera damasonium</i> (P, R)	<i>Phyteuma orbiculare</i> (R)
<i>Chaenorhinum crassifolium</i> subsp. <i>cadevallii</i> (E, R)	<i>Pinus sylvestris</i> (R)
<i>Cirsium acaulon</i> subsp. <i>acaulon</i> (R)	<i>Polygala calcarea</i> (R)
<i>Conopodium arvense</i> (E, R)	<i>Potentilla caulescens</i> (R)
<i>Cytisus heterochrous</i> (E)	<i>Primula veris</i> subsp. <i>columnae</i> (R)
<i>Draba hispanica</i> (R)	<i>Prunus prostrata</i> (R)
<i>Erinus alpinus</i> (R)	<i>Quercus ilex</i> subsp. <i>ilex</i> (R)
<i>Euphorbia amygdaloides</i> (P, R)	<i>Rhamnus pumilus</i> (R)
<i>Festuca gautieri</i> (R)	<i>Rhamnus saxatilis</i> subsp. <i>infectoria</i> (R)
<i>Globularia repens</i> (R)	<i>Rosa pimpinellifolia</i> (R)
<i>Helianthemum canum</i> subsp. <i>incanum</i> (R)	<i>Rosa sicula</i> (R)
<i>Helianthemum molle</i> (E, R)	<i>Saxifraga cuneata</i> subsp. <i>cuneata</i> (R)
<i>Helleborus foetidus</i> (R)	<i>Sideritis pungens</i> subsp. <i>pungens</i> (E, R)
<i>Hepatica nobilis</i> (R)	<i>Sorbus aria</i> (R)
<i>Hieracium laniferum</i> (E, R)	<i>Taxus baccata</i> (P, R)
<i>Hieracium loscosianum</i> (E, R)	<i>Teucrium aureum</i> (R)
<i>Hormathophylla spinosa</i> (R)	<i>Thalictrum minus</i> subsp. <i>pubescens</i> (R)
<i>Ilex aquifolium</i> (P, R)	<i>Valeriana tripteris</i> subsp. <i>tarraconensis</i> (E, R)
<i>Juniperus oxycedrus</i> subsp. <i>badia</i> (R)	

Pla de gestió

http://www.docv.gva.es/datos/1998/12/02/pdf/1998_10292.pdf

¹ La qualificació "protegida" fa referència a les espècies incloses en els annexos II (Espècies Protegides No Catalogades) y III (Espècies Vigilades) de l'Ordre 2/2022 (https://dogv.gva.es/datos/2022/02/24/pdf/2022_1325.pdf).



L'escassa *Armeria fontqueri* (esquerra) té en aquesta microreserva una de les seues principals poblacions de tota la Comunitat Valenciana. *Globularia repens* (dreta) també creix junt amb *Armeria fontqueri* als rocams calcícoles.



Panoràmica dels rocams calcaris, hàbitat característic de la microrreserva.



Tipus d'hàbitats (Codi Natura 2000) (Hàbitat prioritari*)

- Pendents rocosos calcícoles amb vegetació casmofítica (8210).
- Coves no explotades pel turisme (8310).
- Prats secs semi-naturals i fàcies de matoll sobre substrats calcaris (*Festuco Brometalia*) (*paratges amb notables orquídies) (6210*).

Comentaris

Totes les poblacions conegudes a la Comunitat Valenciana d'*Armeria fontqueri* es troben al LIC Tinença de Benifassà, Turmell i Vallivana, i concretament en aquesta microreserva. L'extrema fragilitat d'aquests nuclis poblacionals fa que es realitzen periòdicament censos per a saber la seua evolució. Es conserven llavors al Banc de Germoplasma de Flora Silvestre Valenciana amb l'objectiu de preservar la variabilitat genètica de les poblacions valencianes de l'espècie i establir noves poblacions.