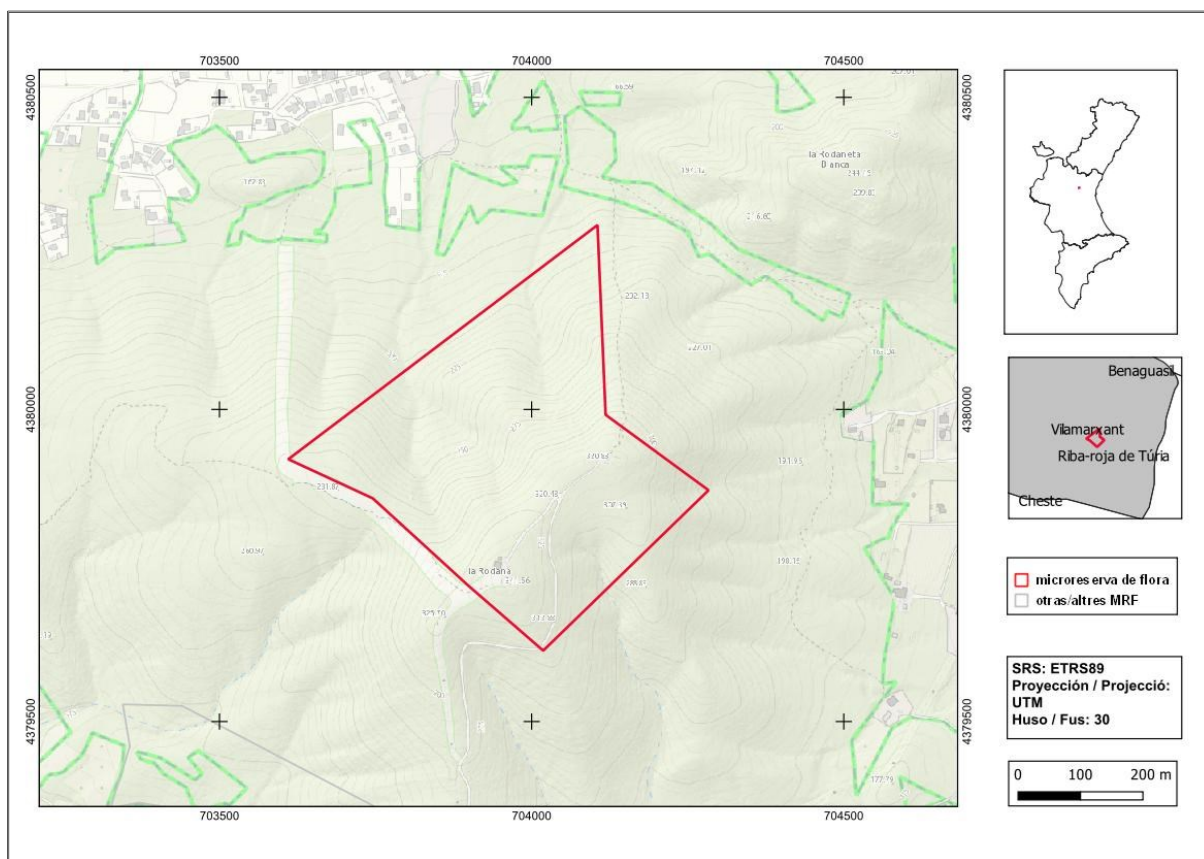




Alt de la Rodana Gran

Orden de declaración	DOGV nº 5343 (pág. 30119 - 30120) de 11 de septiembre de 2006 http://www.docv.gva.es/datos/2006/09/11/pdf/2006_10252.pdf				
Municipio	Vilamarxant	Comarca	El Camp de Túria	Provincia	Valencia
Superficie	20,00 ha	Altitud	185 - 345 m	UTM	30SYJ0379, YJ0380, YJ0479, YJ0480
Titularidad	Monte de Utilidad Pública del Ayuntamiento de Vilamarxant V091				
Litología	Areniscas		Sector corológico	Setabense	
Termoclima	Mesomediterráneo		Ombroclima	Seco	
Espacio Protegido / Red Natura 2000	Paraje Natural Municipal Les Rodanes				
Localización / Acceso	https://goo.gl/maps/g7XwD3Umt7mTUXLJA				





Número de especies de flora vascular: 89

Flora protegida (P)¹, endémica (E) o rara (R)

Biscutella calduchii (E)

Biscutella carolipauana (E, R)

Centaurea saguntina (E)

Dianthus broteri subsp. *valentinus* (E)

Helianthemum origanifolium subsp. *glabratum* (E)

Paronychia suffruticosa (E)

Rhamnus lycioides (E)

Sideritis tragoriganum subsp. *juryi* (E)

Thymus vulgaris subsp. *aestivus* (E)



Centaurea saguntina (izquierda) y *Sideritis tragoriganum* subsp. *juryi* (derecha) son dos de los endemismos que se pueden encontrar en la microrreserva.

Tipos de hábitats (Código Natura 2000)

- Pinares mediterráneos de pinos mesogeanos endémicos (9540).
- Matorrales termomediterráneos y pre-estépicos (5330).

Plan de gestión

http://www.docv.gva.es/datos/2006/09/11/pdf/2006_10252.pdf

Comentarios

Esta microrreserva forma parte de un conjunto de 3 microrreservas de flora que se encuentran próximas entre sí y que están ubicadas en la zona conocida como Les Rodanes, en el término municipal de Vilamarxant. Esta zona se caracteriza por la existencia de pinares de pino carrasco (*Pinus halepensis*) y comunidades arbustivas que se instauran sobre un sustrato formado por rodenos, donde crecen varios endemismos propios de la zona como *Centaurea saguntina*, *Biscutella carolipauana*, *Biscutella calduchii*, *Helianthemum origanifolium* subsp. *glabratum* o *Sideritis tragoriganum* subsp. *juryi*.

¹ La calificación "protegida" hace referencia a las especies incluidas en la Orden 6/2013.
http://www.dogv.gva.es/datos/2013/04/04/pdf/2013_3166.pdf



Vista general del pinar de pino carrasco (*Pinus halepensis*) que caracteriza la vegetación arbórea de la microrreserva.