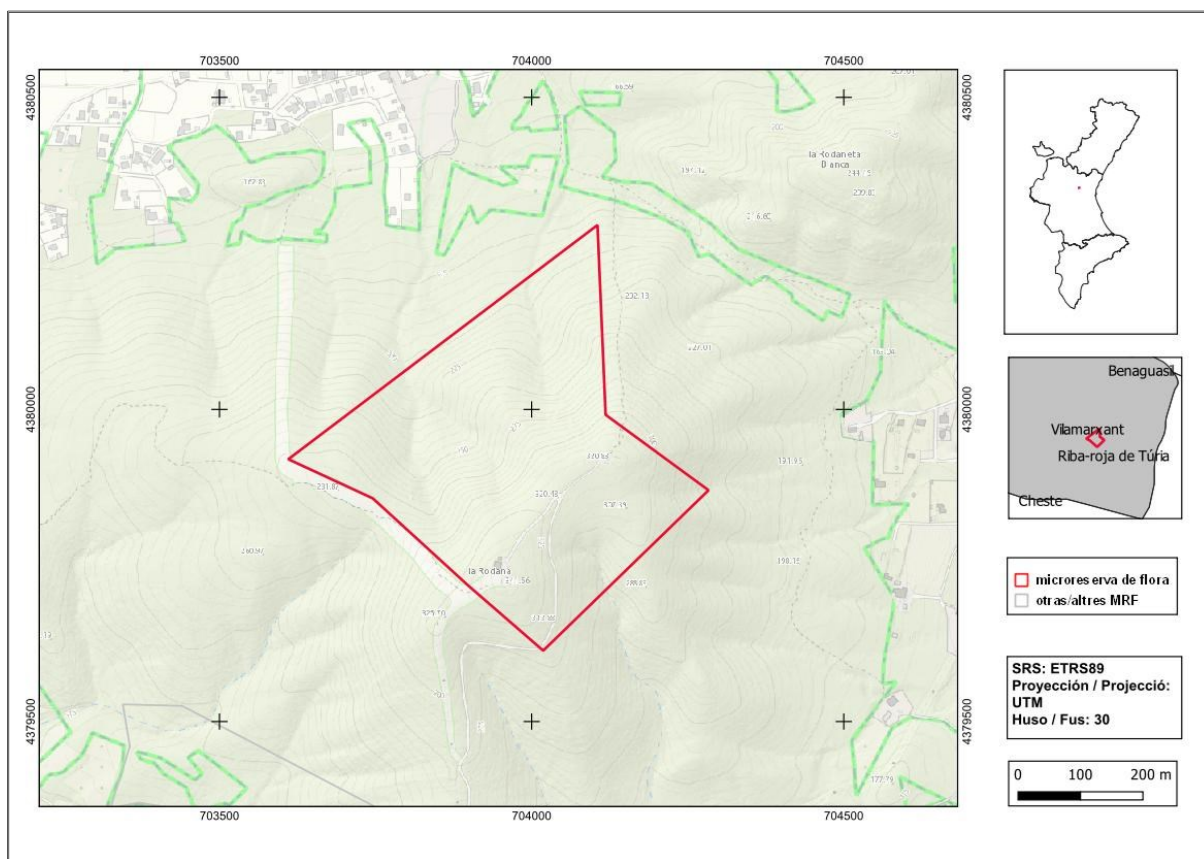




Alt de la Rodana Gran

Ordre de declaració	DOGV núm. 5343 (pàg. 30119 - 30120) d'11 de setembre de 2006 http://www.docv.gva.es/datos/2006/09/11/pdf/2006_10252.pdf				
Municipi	Vilamarxant	Comarca	El Camp de Túria	Província	València
Superfície	20,00 ha	Altitud	185 - 345 m	UTM	30SYJ0379, YJ0380, YJ0479, YJ0480
Titularitat	Forest d'Utilitat Pública de l'Ajuntament de Vilamarxant V091				
Litologia	Arenisques		Sector corològic	Setabenc	
Termoclima	Mesomediterrani		Ombroclima	Sec	
Espai Protegit / Xarxa Natura 2000	Paratge Natural Municipal Les Rodanes				
Localització / Accés	https://goo.gl/maps/g7XwD3Umt7mTUXLJA				





Nombre d'espècies de flora vascular: 89

Flora protegida (P)¹, endèmica (E) o rara (R)

Biscutella calduchii (E)

Biscutella carolipauana (E, R)

Centaurea saguntina (E)

Dianthus broteri subsp. *valentinus* (E)

Helianthemum origanifolium subsp. *glabratum* (E)

Paronychia suffruticosa (E)

Rhamnus lycioides (E)

Sideritis tragoriganum subsp. *juryi* (E)

Thymus vulgaris subsp. *aestivus* (E)



Centaurea saguntina (esquerra) i *Sideritis tragoriganum* subsp. *juryi* (dreta) són dos dels endemismes que es poden trobar a la microreserva.

Tipus d'hàbitats (Codi Natura 2000)

- Pinars mediterranis de pins mesogeans endèmics (9540).
- Matolls termomediterranis i preestèpics (5330).

Pla de gestió

http://www.docv.gva.es/datos/2006/09/11/pdf/2006_10252.pdf

Comentaris

Aquesta microreserva forma part d'un conjunt de 3 microreserves de flora que es troben pròximes entre elles i que estan ubicades en la zona coneguda com les Rodanes, al terme municipal de Vilamarxant. Aquesta zona es caracteritza per l'existència de pinars de pi blanc (*Pinus halepensis*) i comunitats arbustives que s'instauren sobre un substrat format per gresos rojos, on hi creixen diversos endemismes propis de la zona com ara *Centaurea saguntina*, *Biscutella carolipauana*, *Biscutella calduchii*, *Helianthemum origanifolium* subsp. *glabratum* o *Sideritis tragoriganum* subsp. *juryi*.

¹ La qualificació "protegida" fa referència a les espècies incloses en l'Ordre 6/2013.
http://www.dogv.gva.es/datos/2013/04/04/pdf/2013_3166.pdf



Vista general del pinar de pi blanc (*Pinus halepensis*) que caracteritza la vegetació arbòria de la microreserva.