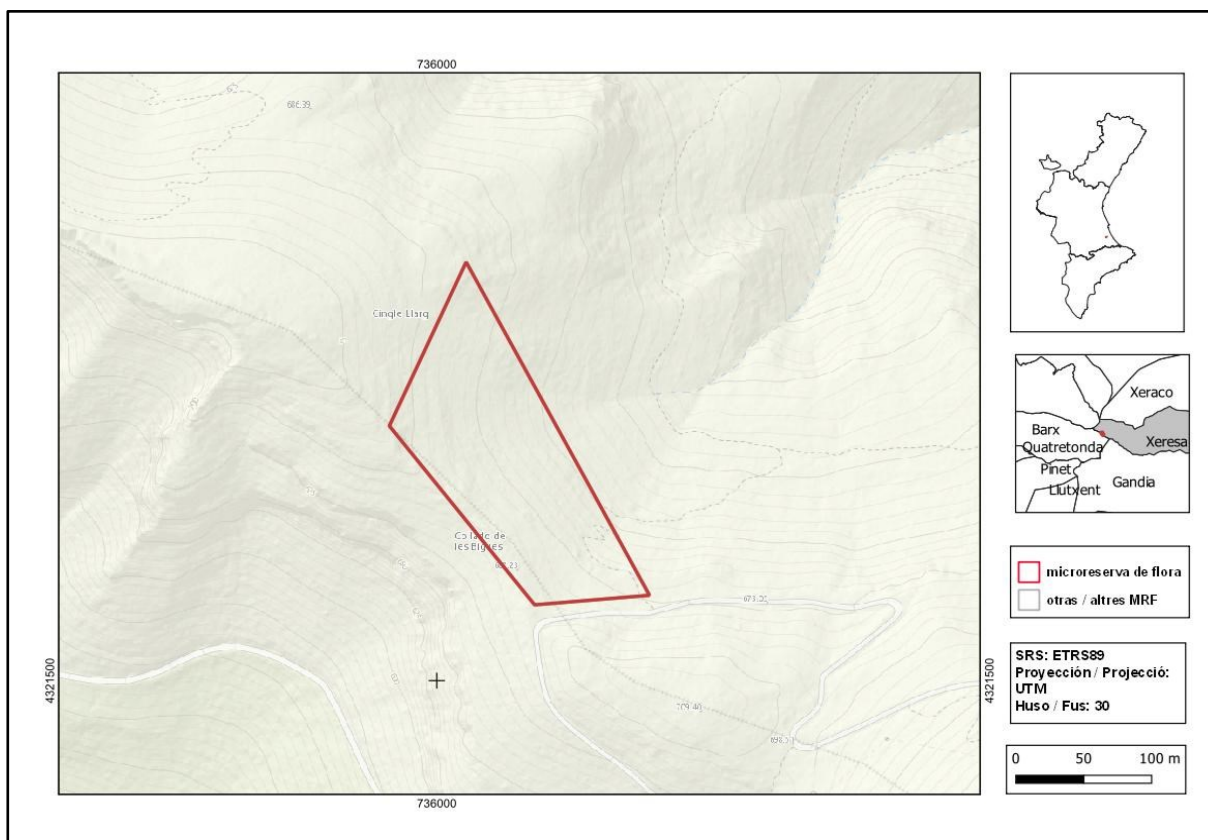




Alts de la Drova

Ordre de declaració	DOGV núm 3505 (pàg. 8915 - 8957) de 28 de maig de 1999 http://www.docv.gva.es/datos/1999/05/28/pdf/1999_4785.pdf				
Municipi	Xeresa	Comarca	La Safor	Província	València
Superfície	2,13 ha	Altitud	650 - 710 m	UTM	30SYJ3521, YJ3621
Titularitat	Forest d'Utilitat Pública de l'Ajuntament de Xeresa V085V3027				
Litologia	Dolomies i calcàries		Sector corològic	Setabenc	
Termoclima	Mesomediterrani		Ombroclima	Subhumit	
Espai Protegit / Xarxa Natura 2000	ZEC Serres del Montdúver i Marxuquera (ES5233015)				
Localització / Accés	https://goo.gl/maps/bC1zAKBpcGhH9QpJ9				





Nombre d'espècies de flora vascular:: 161

Flora protegida (P)¹ endèmica (E) o rara (R)

<i>Anacamptis champagneuxii</i> (R)	<i>Iberis carnosae</i> subsp. <i>hegelmaieri</i> (E)
<i>Arenaria aggregata</i> subsp. <i>pseudoarmeriastrum</i> (E, R)	<i>Leucanthemum gracilicaule</i> (E)
<i>Arenaria valentina</i> (E)	<i>Linaria depauperata</i> subsp. <i>depauperata</i> (E, R)
<i>Asplenium petrarchae</i> subsp. <i>bivalens</i> (E, R)	<i>Muscari atlanticum</i> (R)
<i>Biscutella stenophylla</i> subsp. <i>stenophylla</i> (E)	<i>Paronychia suffruticosa</i> (E)
<i>Centaurea aspera</i> subsp. <i>stenophylla</i> (E)	<i>Phlomis crinita</i> (E)
<i>Centaurea rouyi</i> subsp. <i>rouyi</i> (E)	<i>Pimpinella propinqua</i> (E, R)
<i>Centaureum quadrifolium</i> subsp. <i>barrelieri</i> (E)	<i>Potentilla caulescens</i> (R)
<i>Chaenorhinum crassifolium</i> subsp. <i>crassifolium</i> (E)	<i>Reseda valentina</i> (E)
<i>Cirsium valentinum</i> (E)	<i>Rhamnus borgiae</i> (E)
<i>Crepis albida</i> subsp. <i>scorzoneroides</i> (E, R)	<i>Satureja obovata</i> subsp. <i>valentina</i> (E)
<i>Dianthus saetabensis</i> subsp. <i>saetabensis</i> (E)	<i>Scrophularia tanacetifolia</i> (E)
<i>Dictamnus hispanicus</i> (E, R)	<i>Stachys officinalis</i> (R)
<i>Echium flavum</i> subsp. <i>saetabense</i> (P, E, R)	<i>Teucrium ronnigeri</i> subsp. <i>ronnigeri</i> (E)
<i>Euphorbia isatidifolia</i> (E)	<i>Thymelaea pubescens</i> subsp. <i>pubescens</i> (E)
<i>Galium valentinum</i> (E)	<i>Thymus piperella</i> (E)
<i>Guillonea scabra</i> (E)	<i>Thymus vulgaris</i> subsp. <i>aestivus</i> (E)
<i>Helianthemum dianicum</i> (E)	<i>Trisetum velutinum</i> (E, R)



Arenaria aggregata subsp. *pseudoarmeriastrum* és un endemisme diànic present a la microreserva.



Inflorescència d'*Echium flavum* subsp. *saetabense*, endemisme del sector Setabenc que es troba protegit en la categoria d'espècies *Protegides No Catalogades*.

¹ La qualificació "protegida" fa referència a les espècies incloses en l'Ordre 6/2013.
http://www.dogv.gva.es/datos/2013/04/04/pdf/2013_3166.pdf



Tipus d'hàbitats (Codi Natura 2000)

- Matollars termomediterranis i preestèpics (5330).

Pla de gestió

http://www.docv.gva.es/datos/1999/05/28/pdf/1999_4785.pdf



Vista de la part alta de la microreserva en la qual s'observa la vegetació arbustiva dominant corresponent a la brolla calcícola.

Comentaris

Aquesta microreserva ha patit l'efecte de diversos incendis forestals en les últimes dècades. Concretament, l'incendi del 10 de març de 2006 va afectar completament tota la microreserva, mentre que el foc declarat el 24 de març de 2013 en va tornar a cremar bona part de la superfície. No obstant això, l'elevada pluviometria de la zona i la resiliència de l'hàbitat que hi havia abans dels incendis, ha fet que la coberta vegetal haja recuperat l'estat inicial, i es puguen observar una bona representació d'espècies endèmiques com *Anthyllis onobrychioides*, *Arenaria aggregata* subsp. *pseudoarmeriastrum*, *Arenaria valentina*, *Cirsium valentinum*, *Dianthus saetabensis* subsp. *saetabensis*, *Echium flavum* subsp. *saetabense* o *Linaria depauperata* subsp. *depauperata*.

Bibliografia

Oltra, J.E. & A. Navarro (2009). Algunes plantes noves o poc citades per a la comarca de la Safor. *Toll Negre* 11: 114-118.