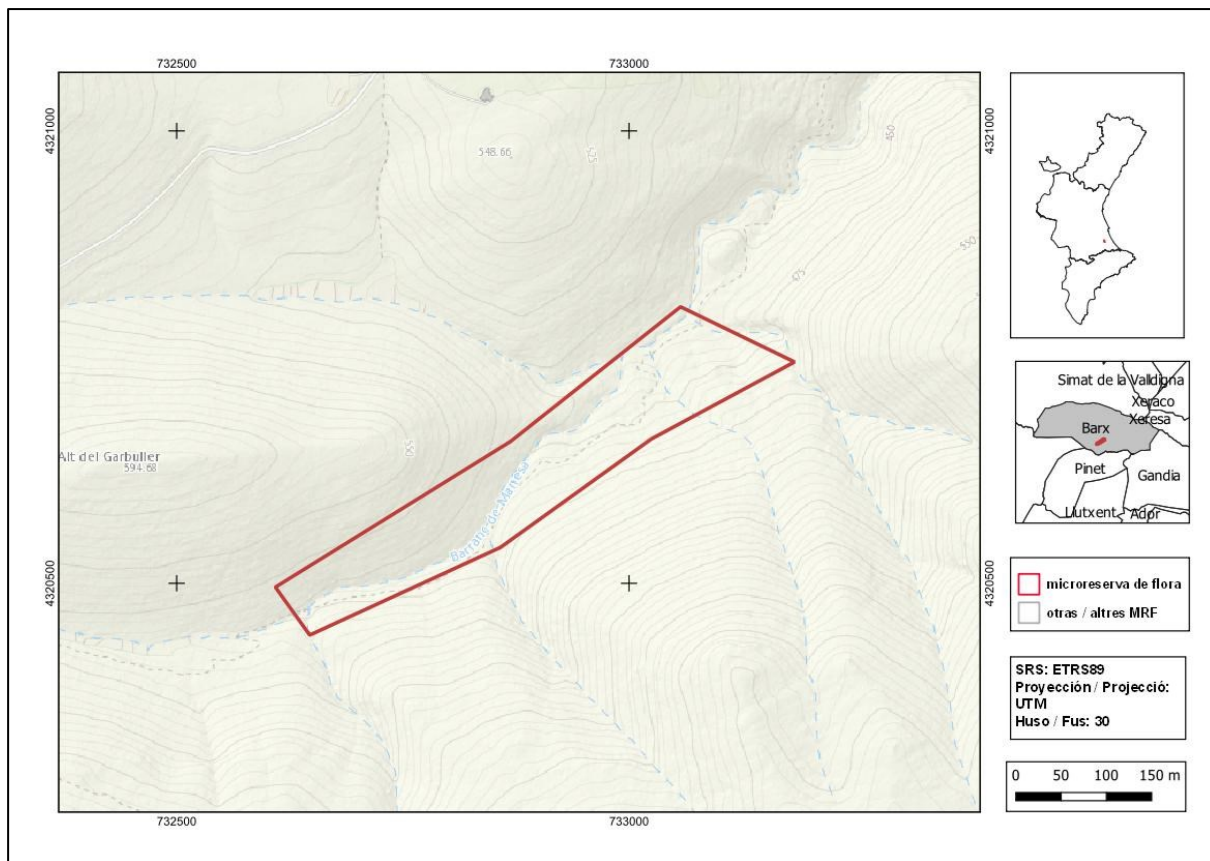




Barranc de Manesa

Orden de declaración	DOGV nº 4390 (pág. 30368 - 30389) de 2 de diciembre de 2002 http://www.docv.gva.es/datos/2002/12/02/pdf/2002_13174.pdf				
Modificada en Orden	DOCV nº 7328 (pág. 18853 - 18862) de 30 de julio de 2014 http://www.docv.gva.es/datos/2014/07/30/pdf/2014_7130.pdf				
Municipio	Barx	Comarca	La Safor	Provincia	Valencia
Superficie	5,20 ha	Altitud	450 - 530 m	UTM	30SYJ3220, YJ3320
Titularidad	Monte de Utilidad Pública del Ayuntamiento de Barx V164V3027				
Litología	Dolomías y calizas		Sector corológico	Setabense	
Termoclima	Termomediterráneo y Mesomediterráneo		Ombroclima	Subhúmedo	
Espacio Protegido / Red Natura 2000	ZEC Serres del Montdúver i Marxuquera (ES5233015)				
Localización / Acceso	https://goo.gl/maps/6puG2v4LXggTWAS79				



Número de especies de flora vascular: 125

Flora protegida (P)¹ endémica (E) o rara (R)

Antirrhinum valentinum (P, E, R)
Arenaria valentina (E)
Asplenium trichomanes subsp. *inexpectans* (P, R)
Biscutella stenophylla subsp. *stenophylla* (E)
Centaurea setabensis subsp. *setabensis* (E)
Centaureum quadrifolium subsp. *barrelieri* (E)
Chaenorhinum crassifolium subsp. *crassifolium* (E)
Cirsium valentinum (E)
Cistus crispus (R)
Crepis albida subsp. *scorzoneroides* (E, R)
Daucus crinitus (P, R)
Dianthus saetabensis subsp. *saetabensis* (E)
Euphorbia isatidifolia (E)
Galium valentinum (E)
Guillonea scabra (E)
Hedera helix subsp. *rhizomatifera* (E, R)

Leucanthemum gracilicaule (E)
Orchis anthropophora (P, R)
Paronychia suffruticosa (E)
Phlomis crinita (E)
Phlomis purpurea (E)
Pulicaria odora (R)
Quercus suber (R)
Rhamnus lycioides (E)
Scrophularia tanacetifolia (E)
Selaginella denticulata (R)
Stachys heraclea (R)
Stachys officinalis (R)
Teucrium ronnigeri subsp. *ronnigeri* (E)
Thymus vulgaris subsp. *aestivus* (E)
Trisetum velutinum (E, R)
Xiphion vulgare (R)



Pulicaria odora es una especie rara en la flora valenciana que está presente en la microrreserva.



Xiphion vulgare es también una especie rara que tiene una floración especialmente llamativa.

¹La calificación "protegida" hace referencia a las especies incluidas en la Orden 6/2013.
http://www.dogv.gva.es/datos/2013/04/04/pdf/2013_3166.pdf



Tipos de hábitats (Código Natura 2000)

- Alcornocales de *Quercus suber* (9330).
- Pinares mediterráneos de pinos mesogeanos endémicos (9540).

Plan de gestión

http://www.docv.gva.es/datos/2002/12/02/pdf/2002_13174.pdf



Aspecto del hábitat 9330 en el que se observan ejemplares de alcornoque (*Quercus suber*) y encina (*Quercus ilex* subsp. *rotundifolia*).

Acciones adicionales de conservación

- Actuación selvícola con la finalidad de disminuir la carga de combustible y evitar así la continuidad en varios tramos de la microrreserva.
- Plantación de la especie endémica *Antirrhinum valentinum*.
- Instalación de barreras permeables a los caminantes en dos puntos de acceso a la microrreserva para evitar el paso de motocicletas por el sendero que atraviesa la microrreserva.

Comentarios

El valor de la microrreserva reside en la presencia del hábitat de alcornocal, que tiene una significación especial por ser uno de los núcleos con presencia de alcornoque (*Quercus suber*) más



meridionales del territorio valenciano. Los alcornoques conviven con ejemplares de carrasca (*Quercus ilex* subsp. *rotundifolia*) y de quejigo (*Quercus faginea*) formando una cubierta vegetal que, si bien no llega a ocupar una gran extensión, representa un rodal con una estructura de bosque que se ha formado aprovechando las condiciones especialmente favorables de humedad que proporciona el barranco. También se pueden encontrar algunas especies endémicas como *Arenaria valentina*, *Biscutella stenophylla* subsp. *stenophylla*, *Centaurea setabensis* subsp. *setabensis*, *Cirsium valentinum*, *Crepis albida* subsp. *scorzoneroides*, *Euphorbia isatidifolia*, *Galium valentinum*, *Phlomis crinita*, *Phlomis purpurea*. También crecen algunas especies raras como *Xiphion vulgare*, *Pulicaria odora*, *Selaginella denticulata* o *Asplenium trichomanes* subsp. *inexpectans*.

Bibliografía

Oltra, J.E. & A. Navarro (2009) Algunes plantes noves o poc citades per a la comarca de la Safor. *Toll Negre* 11: 114-118.