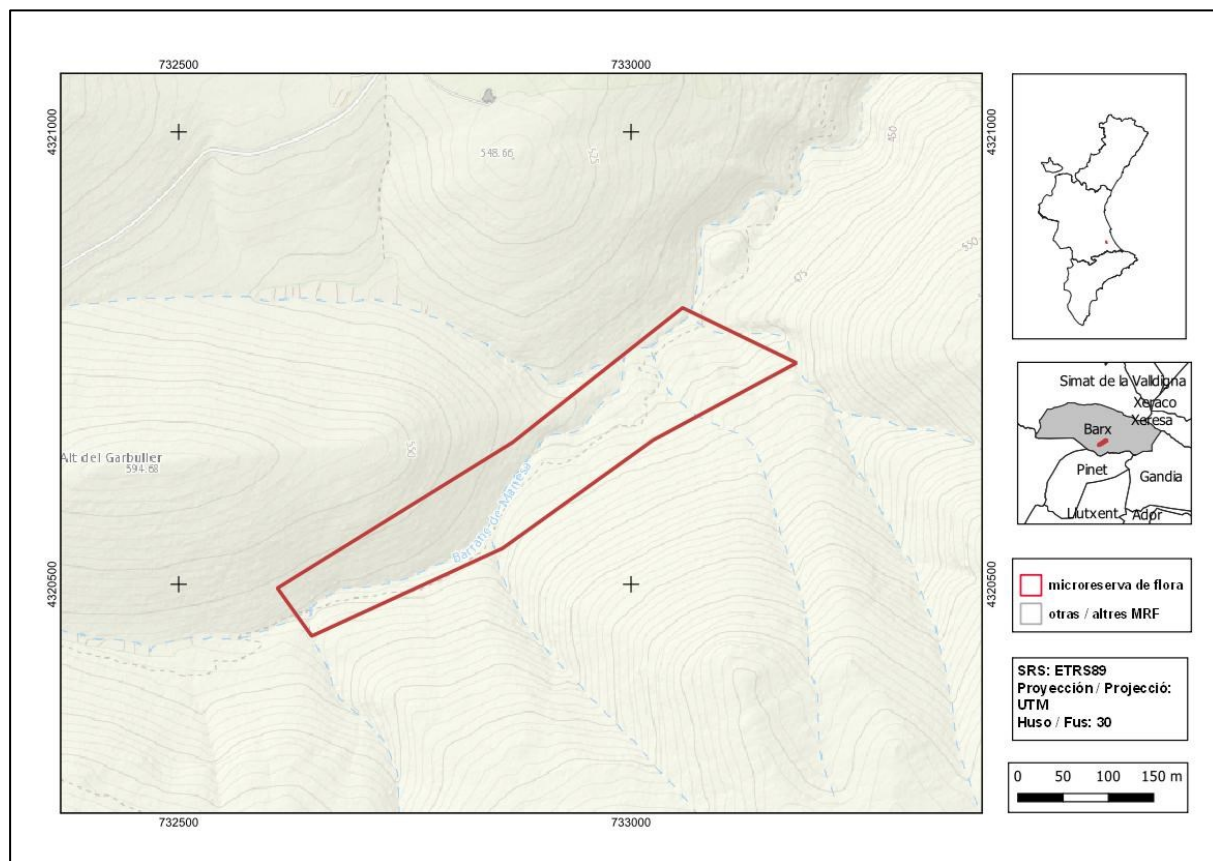




Barranc de Manesa

Ordre de declaració	DOGV núm. 4390 (pàg. 30368 - 30389) de 2 de desembre de 2002 http://www.docv.gva.es/datos/2002/12/02/pdf/2002_13174.pdf				
Modificada en Ordre	DOCV núm. 7328 (pàg. 18853 - 18862) de 30 de juliol de 2014 http://www.docv.gva.es/datos/2014/07/30/pdf/2014_7130.pdf				
Municipi	Barx	Comarca	La Safor	Província	València
Superfície	5,20 ha	Altitud	450 - 530 m	UTM	30SYJ3220, YJ3320
Titularitat	Monte d'Utilitat Pública de l'Ajuntament de Barx V164V3027				
Litologia	Dolomies i calcàries		Sector corològic	Setabenc	
Termoclima	Termomediterrani i Mesomediterrani		Ombroclima	Subhumit	
Espai Protegit / Xarxa Natura 2000	ZEC Serres del Montdúver i Marxuquera (ES5233015)				
Localització / Accés	https://goo.gl/maps/6puG2v4LXggTWAS79				





Nombre d'espècies de flora vascular: 125

Flora protegida (P)¹, endèmica (E) o rara (R)

Antirrhinum valentinum (P, E, R)
Arenaria valentina (E)
Asplenium trichomanes subsp. *inexpectans* (P, R)
Biscutella stenophylla subsp. *stenophylla* (E)
Centaurea setabensis subsp. *setabensis* (E)
Centaureum quadrifolium subsp. *barrelieri* (E)
Chaenorhinum crassifolium subsp. *crassifolium* (E)
Cirsium valentinum (E)
Cistus crispus (R)
Crepis albida subsp. *scorzoneroides* (E, R)
Daucus crinitus (P, R)
Dianthus saetabensis subsp. *saetabensis* (E)
Euphorbia isatidifolia (E)
Galium valentinum (E)
Guillonea scabra (E)
Hedera helix subsp. *rhizomatifera* (E, R)

Leucanthemum gracilicaule (E)
Orchis anthropophora (P, R)
Paronychia suffruticosa (E)
Phlomis crinita (E)
Phlomis purpurea (E)
Pulicaria odora (R)
Quercus suber (R)
Rhamnus lycioides (E)
Scrophularia tanacetifolia (E)
Selaginella denticulata (R)
Stachys heraclea (R)
Stachys officinalis (R)
Teucrium ronnigeri subsp. *ronnigeri* (E)
Thymus vulgaris subsp. *aestivus* (E)
Trisetum velutinum (E, R)
Xiphion vulgare (R)



Pulicaria odora és una espècie rara en la flora valenciana que està present a la microreserva.



Xiphion vulgare és també una espècie rara que té una floració especialment cridanera.

¹La qualificació "protegida" fa referència a les espècies incloses en l'Ordre 6/2013.
http://www.dogv.gva.es/datos/2013/04/04/pdf/2013_3166.pdf



Tipus d'hàbitats (Codi Natura 2000)

- Suredes de *Quercus suber* (9330).
- Pinars mediterrànies de pins mesogeans endèmics (9540).

Pla de gestió

http://www.docv.gva.es/datos/2002/12/02/pdf/2002_13174.pdf



Aspecte de l'hàbitat 9330 en el qual s'observen exemplars de surera (*Quercus suber*) i carrasca (*Quercus ilex* subsp. *rotundifolia*).

Accions addicionals de conservació

- Actuació silvícola amb la finalitat de disminuir la càrrega de combustible i evitar-ne la continuïtat en diversos trams de la microreserva.
- Plantació de l'espècie endèmica *Antirrhinum valentinum*.
- Instal·lació de barreres permeables als caminants en dos punts d'accés a la microreserva per a evitar el pas de motocicletes per la senda que travessa la microreserva.



Comentaris

El valor de la microreserva rau en la presència de l'hàbitat de sureda, que té una significació especial per ser un dels nuclis amb presència d'exemplars de surera (*Quercus suber*) més meridionals del territori valencià. Les sureres conviuen amb exemplars de carrasca (*Quercus ilex* subsp. *rotundifolia*) i de roure galer (*Quercus faginea*) formant una coberta vegetal que, si bé no arriba a ocupar una gran extensió, representa un rodal amb una estructura de bosc que s'ha format aprofitant les condicions especialment favorables d'humitat que dona el barranc. També s'hi poden trobar algunes espècies endèmiques com ara *Arenaria valentina*, *Biscutella stenophylla* subsp. *stenophylla*, *Centaurea setabensis* subsp. *setabensis*, *Cirsium valentinum*, *Crepis albida* subsp. *scorzoneroides*, *Euphorbia isatidifolia*, *Galium valentinum*, *Phlomis crinita*, *Phlomis purpurea*. També creixen algunes espècies rares com *Xiphion vulgare*, *Pulicaria odora*, *Selaginella denticulata* o *Asplenium trichomanes* subsp. *inexpectans*.

Bibliografia

Oltra, J.E. & A. Navarro (2009) Algunes plantes noves o poc citades per a la comarca de la Safor. *Toll Negre* 11: 114-118.