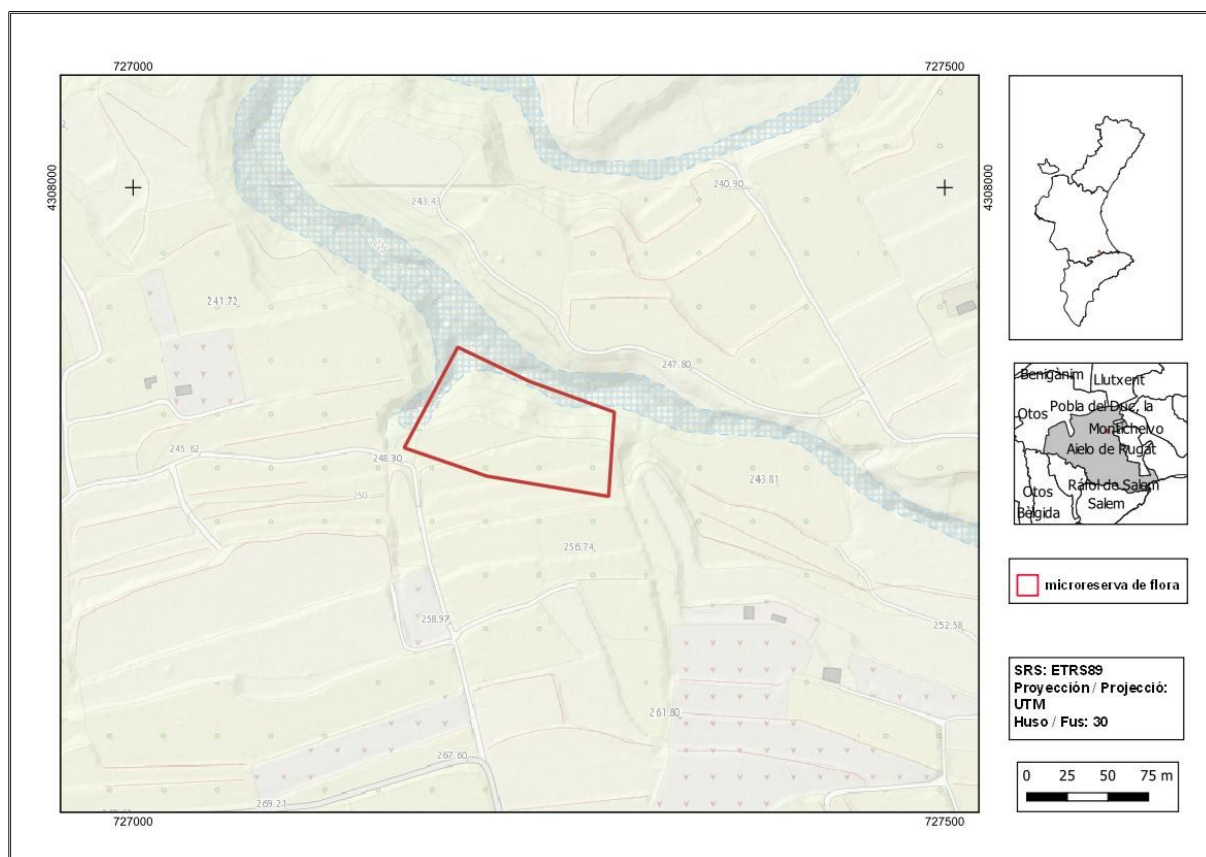




## Barranc de les Mallolades

<b>Orden de declaración</b>	DOGV nº 3928 (pág. 1921 - 1922) de 30 de enero de 2001 <a href="http://www.docv.gva.es/datos/2001/01/30/pdf/2001_674.pdf">http://www.docv.gva.es/datos/2001/01/30/pdf/2001_674.pdf</a>				
<b>Modificada en Orden</b>	DOCV nº 7328 (pág. 18855) de 30 de julio de 2014 <a href="http://www.docv.gva.es/datos/2014/07/30/pdf/2014_7130.pdf">http://www.docv.gva.es/datos/2014/07/30/pdf/2014_7130.pdf</a>				
<b>Municipio</b>	Castelló de Rugat	<b>Comarca</b>	La Vall d'Albaida	<b>Provincia</b>	Valencia
<b>Superficie</b>	0,70 ha	<b>Altitud</b>	230 - 255 m	<b>UTM</b>	30SYJ2707
<b>Titularidad</b>	Propiedad privada (particular)				
<b>Litología</b>	Margas	<b>Sector corológico</b>	Setabense		
<b>Termoclima</b>	Mesomediterráneo	<b>Ombroclima</b>	Subhúmedo		
<b>Localización / Acceso</b>	<a href="https://goo.gl/maps/64bDnGNQcSwCoNw46">https://goo.gl/maps/64bDnGNQcSwCoNw46</a>				





Número de especies de flora vascular: 117

Flora protegida (P)<sup>1</sup>, endémica (E) o rara (R)

*Atractylis gummifera* (R)

*Biscutella dufourii* (E, R)

*Blackstonia grandiflora* (R)

*Centaureum quadrifolium* subsp. *barrelieri* (E)

*Hedera helix* subsp. *rhizomatifera* (E, R)

*Helianthemum origanifolium* subsp.  
*saetabense* (E)

*Leucanthemum gracilicaule* (E)

*Quercus pubescens* (R)

*Sideritis tragoriganum* subsp. *tragoriganum* (E)



Detalle de las hojas de un ejemplar de *Quercus pubescens*, la especie más relevante de la microrreserva (izquierda).

Ejemplar florecido de *Atractylis gummifera* (arriba), una especie considerada rara en la flora valenciana que se puede observar en la microrreserva.

**Tipos de hábitats (Código Natura 2000)**

- Matorrales termomediterráneos y pre-estépicos (5330).
- Galerías y matorrales ribereños termomediterráneos (*Nerio-Tamaricetea* y *Securinegion tinctoriae*) (92D0).

**Plan de gestión**

[http://www.docv.gva.es/datos/2001/01/30/pdf/2001\\_674.pdf](http://www.docv.gva.es/datos/2001/01/30/pdf/2001_674.pdf)

<sup>1</sup> La calificación "protegida" hace referencia a las especies incluidas en la Orden 6/2013.  
[http://www.dogv.gva.es/datos/2013/04/04/pdf/2013\\_3166.pdf](http://www.dogv.gva.es/datos/2013/04/04/pdf/2013_3166.pdf)



Aspecto de la vegetación que se puede observar en la ladera del barranco, constituida principalmente por ejemplares de encina (*Quercus ilex* subsp. *rotundifolia*) que se mezclan con los robles (*Quercus pubescens*).

### Acciones adicionales de conservación

- Actuación periódica de limpieza de basura acumulada en la microrreserva y poda de los pinos carrascos (*Pinus halepensis*) y desbroce selectivo de la vegetación con el fin de mantener unas condiciones idóneas para el conjunto vegetal formado por encinas (*Quercus ilex* subsp. *rotundifolia*) y robles (*Quercus pubescens*).

### Comentarios

La singularidad de esta microrreserva reside en la presencia de ejemplares de roble, los cuales crecen en la ladera del barranco. Además, también se pueden observar algunos endemismos como *Biscutella dufourii*, *Leucanthemum gracilicaule*, *Sideritis tragoriganum* subsp. *tragoriganum*, *Centaurium quadrifolium* subsp. *barrelieri* y *Helianthemum origanifolium* subsp. *saetabense*, y algunas especies raras como *Atractylis gummifera* y *Blackstonia grandiflora*.