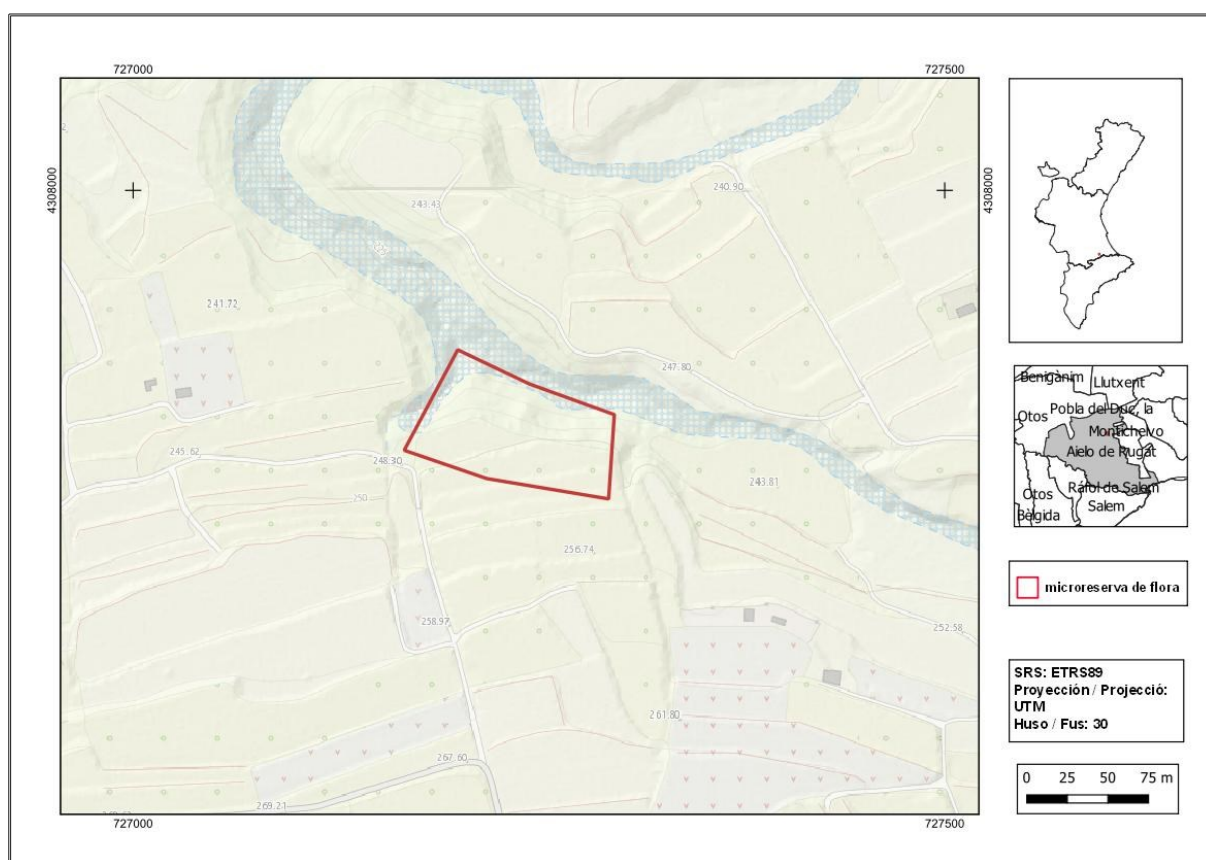




## Barranc de les Mallolades

<b>Ordre de declaració</b>	DOGV núm. 3928 (pàg. 1921 - 1922) de 30 de gener de 2001 <a href="http://www.docv.gva.es/datos/2001/01/30/pdf/2001_674.pdf">http://www.docv.gva.es/datos/2001/01/30/pdf/2001_674.pdf</a>				
<b>Modificada en Ordre</b>	DOCV núm. 7328 (pàg. 18855) de 30 de juliol de 2014 <a href="http://www.docv.gva.es/datos/2014/07/30/pdf/2014_7130.pdf">http://www.docv.gva.es/datos/2014/07/30/pdf/2014_7130.pdf</a>				
<b>Municipi</b>	Castelló de Rugat	<b>Comarca</b>	La Vall d'Albaida	<b>Província</b>	València
<b>Superfície</b>	0,70 ha	<b>Altitud</b>	230 - 255 m	<b>UTM</b>	30SYJ2707
<b>Titularitat</b>	Propietat privada (particular)				
<b>Litologia</b>	Margues	<b>Sector corològic</b>	Setabenc		
<b>Termoclima</b>	Mesomediterrani	<b>Ombroclima</b>	Subhúmit		
<b>Localització / Accés</b>	<a href="https://goo.gl/maps/64bDnGNQcSwCoNw46">https://goo.gl/maps/64bDnGNQcSwCoNw46</a>				



Nombre d'espècies de flora vascular: 117

Flora protegida (P)<sup>1</sup>, endèmica (E) o rara (R)

*Atractylis gummifera* (R)

*Biscutella dufourii* (E, R)

*Blackstonia grandiflora* (R)

*Centaurium quadrifolium* subsp. *barrelieri* (E)

*Hedera helix* subsp. *rhizomatifera* (E, R)

*Helianthemum origanifolium* subsp.  
*saetabense* (E)

*Leucanthemum gracilicaule* (E)

*Quercus pubescens* (R)

*Sideritis tragoriganum* subsp. *tragoriganum* (E)



Detall de les fulles d'un exemplar de *Quercus pubescens*, l'espècie més rellevant de la microreserva (esquerra).

Exemplar florit d'*Atractylis gummifera* (dalt), una espècie considerada rara en la flora valenciana que es pot observar a la microreserva.

Tipus d'hàbitats (Codi Natura 2000)

- Matolls termomediterranis i preestèpics (5330).
- Galeries i matolls riberencs termomediterranis (*Nerio-Tamaricetea* i *Securinegion tinctoriae*) (92D0).

Pla de gestió

[http://www.docv.gva.es/datos/2001/01/30/pdf/2001\\_674.pdf](http://www.docv.gva.es/datos/2001/01/30/pdf/2001_674.pdf)

<sup>1</sup> La qualificació "protegida" fa referència a les espècies incloses en l'Ordre 6/2013.  
[http://www.dogv.gva.es/datos/2013/04/04/pdf/2013\\_3166.pdf](http://www.dogv.gva.es/datos/2013/04/04/pdf/2013_3166.pdf)





Aspecte de la vegetació que es pot observar a la riba del barranc, constituïda principalment per exemplars de carrasca (*Quercus ilex* subsp. *rotundifolia*) que es barregen amb els roures martinencs (*Quercus pubescens*).

#### Accions addicionals de conservació

- Actuació periòdica de neteja de deixalles acumulades en la microreserva i poda dels pins blancs (*Pinus halepensis*) i desbrossament selectiu de la vegetació amb la finalitat de mantindre unes condicions idònies per al conjunt vegetal format per carrasques (*Quercus ilex* subsp. *rotundifolia*) i roures martinencs (*Quercus pubescens*).

#### Comentaris

La singularitat d'aquesta microreserva rau en la presència d'exemplars de roure martinenc (*Quercus pubescens*), els quals creixen a la riba del barranc. A més a més, també s'hi poden observar alguns endemismes com ara *Biscutella dufourii*, *Leucanthemum gracilicaule*, *Sideritis tragoriganum* subsp. *tragoriganum*, *Centaurium quadrifolium* subsp. *barrelieri* i *Helianthemum organifolium* subsp. *saetabense*, i algunes espècies rares com *Atractylis gummifera* i *Blackstonia grandiflora*.