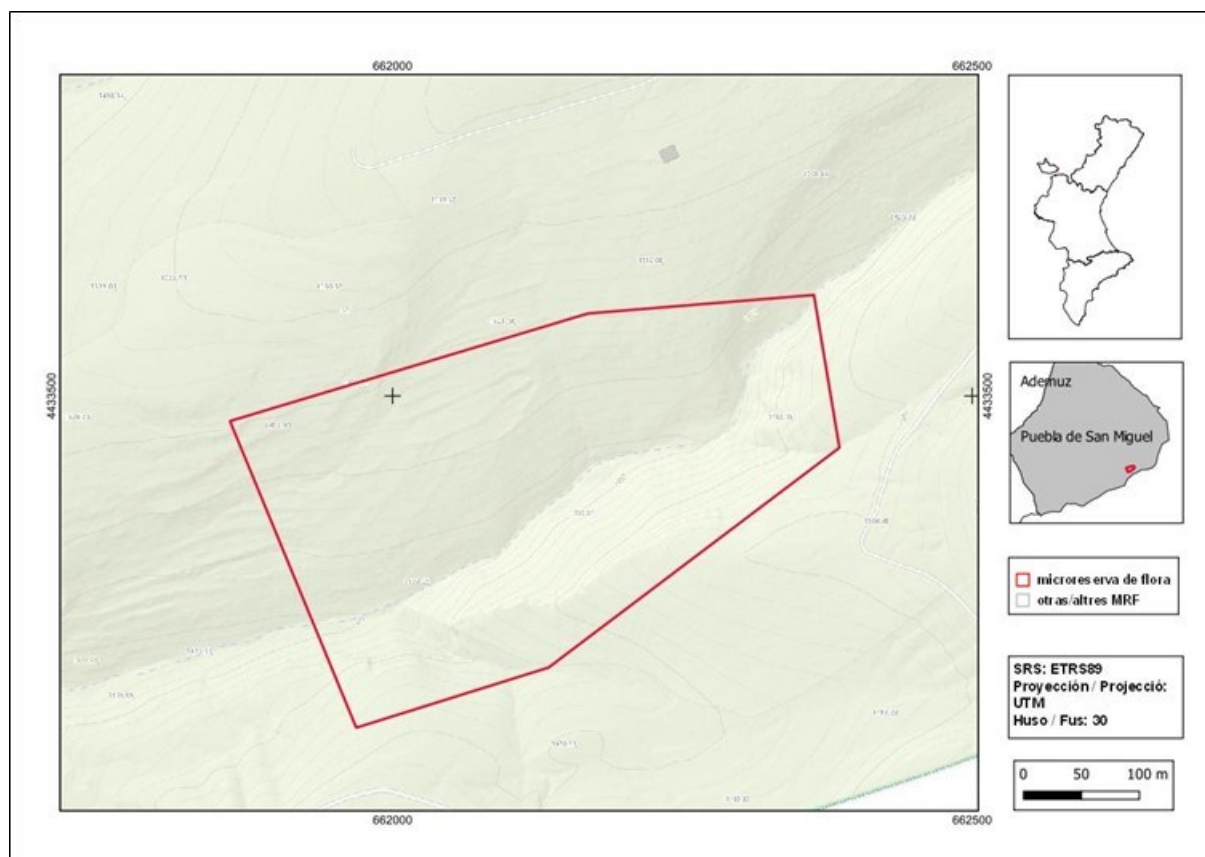




Barranco de la Cañada Jorge

Orden de declaración	DOGV nº 3928 (pág. 1922 - 1923) de 30 de enero de 2001 http://www.docv.gva.es/datos/2001/01/30/pdf/2001_674.pdf				
Modificada en Orden	DOCV nº 7328 (pág. 18855) de 30 de julio de 2014 http://www.docv.gva.es/datos/2014/07/30/pdf/2014_7130.pdf				
Municipio	Puebla de San Miguel	Comarca	El Rincón de Ademuz	Provincia	Valencia
Superficie	11,87 ha	Altitud	1420 - 1505 m	UTM	30TXK6133, XK6233
Titularidad	Monte de Utilidad Pública del Ayuntamiento de Puebla de San Miguel V055				
Litología	Calcáreas	Sector corológico	Maestracense		
Termoclima	Supramediterráneo	Ombroclima	Subhúmedo		
Espacio Protegido / Red Natura 2000	LIC Puebla de San Miguel (ES5233006) Parque Natural de Puebla de San Miguel				
Localización / Acceso	https://goo.gl/maps/8yMdWQBjRYh1fUBW6				





Número de especies de flora vascular: 123

Flora protegida (P)¹, endémica (E) o rara (R)

<i>Anthyllis montana</i> (R)	<i>Laserpitium gallicum</i> (R)
<i>Aquilegia vulgaris</i> (R)	<i>Lavandula angustifolia</i> subsp. <i>pyrenaica</i> (R)
<i>Arceuthobium oxycedri</i> (R)	<i>Linaria oblongifolia</i> subsp. <i>aragonensis</i> (E, R)
<i>Armeria alliacea</i> subsp. <i>alliacea</i> (E)	<i>Monotropa hypopitys</i> (P, R)
<i>Asperula arvensis</i> (R)	<i>Muscari atlanticum</i> (R)
<i>Astragalus sempervirens</i> subsp. <i>muticus</i> (E, R)	<i>Onobrychis argentea</i> subsp. <i>hispanica</i> (E)
<i>Astragalus glaux</i> (R)	<i>Paronychia kapela</i> (R)
<i>Biscutella stenophylla</i> subsp. <i>stenophylla</i> (E)	<i>Pinus sylvestris</i> (R)
<i>Biscutella turolensis</i> (E, R)	<i>Rhamnus alpinus</i> (R)
<i>Campanula semisecta</i> (E, R)	<i>Rhamnus saxatilis</i> subsp. <i>infectoria</i> (R)
<i>Centaurea pinae</i> (E)	<i>Ribes uva-crispa</i> (P, R)
<i>Cephalanthera rubra</i> (R)	<i>Rosa pimpinellifolia</i> (R)
<i>Clinopodium acinos</i> (R)	<i>Rumex scutatus</i> (R)
<i>Cotoneaster tomentosus</i> (R)	<i>Saponaria officinalis</i> (P, R)
<i>Dianthus turolensis</i> (E, R)	<i>Satureja montana</i> (R)
<i>Epipactis cardina</i> (E, R)	<i>Saxifraga cuneata</i> subsp. <i>paniculata</i> (E, R)
<i>Festuca gautieri</i> (R)	<i>Saxifraga latepetiolata</i> (E, R)
<i>Galeopsis angustifolia</i> (R)	<i>Scabiosa turolensis</i> (E)
<i>Galium idubedae</i> subsp. <i>idubedae</i> (E, R)	<i>Silene legionensis</i> (E, R)
<i>Geranium pyrenaicum</i> (R)	<i>Silene mellifera</i> (E)
<i>Helleborus foetidus</i> (R)	<i>Taxus baccata</i> (P, R)
<i>Hieracium amplexicaule</i> (R)	<i>Teucrium botrys</i> (R)
<i>Juniperus communis</i> subsp. <i>communis</i> (R)	<i>Teucrium expassum</i> (E)
<i>Juniperus sabina</i> (R)	<i>Thymus godayanus</i> (E, R)
<i>Juniperus thurifera</i> (R)	<i>Vicia pyrenaica</i> (R)
<i>Klasea nudicaulis</i> (R)	

Tipos de hábitats (Código Natura 2000) (Hábitats prioritarios*)

- Matorrales arborescentes de *Juniperus* spp (5210).
- Pendientes rocosas calcícolas con vegetación casmofítica (8210).
- Bosques mediterráneos de *Taxus baccata* (9580*).
- Pinares (sud-) mediterráneos de *Pinus nigra* endémicos (9530*).

¹ La calificación "protegida" hace referencia a las especies incluidas en la Orden 6/2013.
http://www.dogv.gva.es/datos/2013/04/04/pdf/2013_3166.pdf



Ribes uva-crispa (izquierda) y *Monotropa hypopitys* (derecha) son dos de las especies protegidas que se pueden observar en la microrreserva.



Imagen de un tramo del barranco en el que se observa en primer plano una de las vertientes pedregosas con ejemplares dispersos de sabinas y pinos.

Plan de gestión

http://www.docv.gva.es/datos/2001/01/30/pdf/2001_674.pdf



Acciones adicionales de conservación

- Se han colocado protectores a los ejemplares de tejo (*Taxus baccata*) plantados en el marco del LIFE de restauración de hábitats con el fin de evitar el ramoneo del ganado que visita la zona.

Comentarios

Las condiciones de humedad y la altitud a la que se encuentra esta microrreserva posibilitan la presencia de algunas especies muy relevantes desde el punto de vista conservacionista, que han encontrado refugio en este enclave. Todo ello hace de este barranco una localidad botánica de primer orden, con especies tan interesantes como *Taxus baccata*, *Rhamnus alpinus* o *Ribes uva-crispa*, a las que se puede sumar una lista larga especies, algunas de las cuales propias de la alta montaña como *Vicia pyrenaica*, *Galium idubedae* subsp. *idubedae*, *Geranium pyrenaicum*, *Lavandula angustifolia* subsp. *pyrenaica* o *Astragalus sempervirens* subsp. *muticus*.