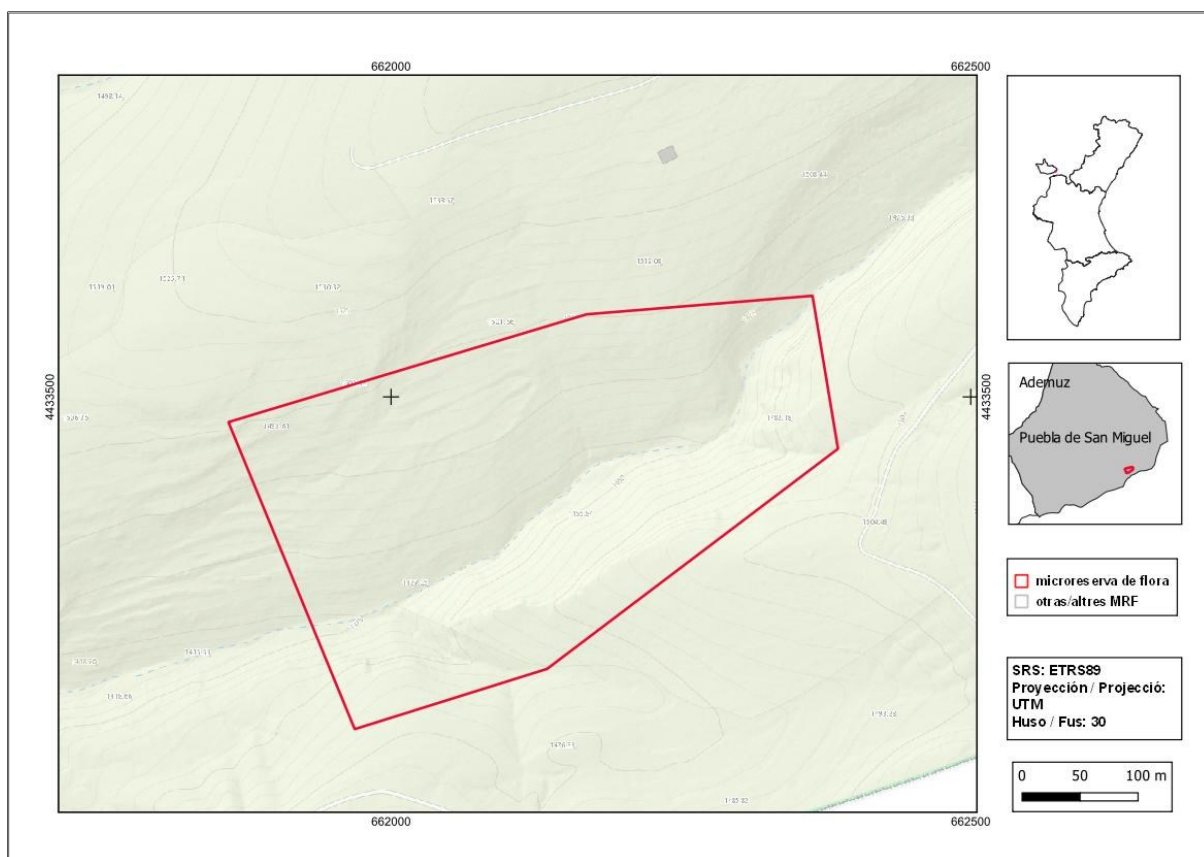




Barranco de la Cañada Jorge

Ordre de declaració	DOGV núm. 3928 (pàg. 1922 - 1923) de 30 de gener de 2001 http://www.docv.gva.es/datos/2001/01/30/pdf/2001_674.pdf				
Modificada en Ordre	DOCV núm. 7328 (pàg. 18855) de 30 de juliol de 2014 http://www.docv.gva.es/datos/2014/07/30/pdf/2014_7130.pdf				
Municipi	Puebla de San Miguel	Comarca	El Racó d'Ademús	Província	València
Superfície	11,87 ha	Altitud	1420 - 1505 m	UTM	30TXK6133, XK6233
Titularitat	Forest d'Utilitat Pública de l'Ajuntament de Puebla de San Miguel V055				
Litologia	Calcàries	Sector corològic	Maestratenc		
Termoclima	Supramediterrani	Ombroclima	Subhumit		
Espai Protegit / Xarxa Natura 2000	LIC Puebla de San Miguel (ES5233006) Parc Natural de Puebla de San Miguel				
Localització / Accés	https://goo.gl/maps/8yMdWQBjRYh1fUBW6				





Nombre d'espècies de flora vascular: 123

Flora protegida (P)¹, endèmica (E) o rara (R)

<i>Anthyllis montana</i> (R)	<i>Laserpitium gallicum</i> (R)
<i>Aquilegia vulgaris</i> (R)	<i>Lavandula angustifolia</i> subsp. <i>pyrenaica</i> (R)
<i>Arceuthobium oxycedri</i> (R)	<i>Linaria oblongifolia</i> subsp. <i>aragonensis</i> (E, R)
<i>Armeria alliacea</i> subsp. <i>alliacea</i> (E)	<i>Monotropa hypopitys</i> (P, R)
<i>Asperula arvensis</i> (R)	<i>Muscari atlanticum</i> (R)
<i>Astragalus sempervirens</i> subsp. <i>muticus</i> (E, R)	<i>Onobrychis argentea</i> subsp. <i>hispanica</i> (E)
<i>Astragalus glaux</i> (R)	<i>Paronychia kapela</i> (R)
<i>Biscutella stenophylla</i> subsp. <i>stenophylla</i> (E)	<i>Pinus sylvestris</i> (R)
<i>Biscutella turolensis</i> (E, R)	<i>Rhamnus alpinus</i> (R)
<i>Campanula semisecta</i> (E, R)	<i>Rhamnus saxatilis</i> subsp. <i>infectoria</i> (R)
<i>Centaurea pinae</i> (E)	<i>Ribes uva-crispa</i> (P, R)
<i>Cephalanthera rubra</i> (R)	<i>Rosa pimpinellifolia</i> (R)
<i>Clinopodium acinos</i> (R)	<i>Rumex scutatus</i> (R)
<i>Cotoneaster tomentosus</i> (R)	<i>Saponaria officinalis</i> (P, R)
<i>Dianthus turolensis</i> (E, R)	<i>Satureja montana</i> (R)
<i>Epipactis cardina</i> (E, R)	<i>Saxifraga cuneata</i> subsp. <i>paniculata</i> (E, R)
<i>Festuca gautieri</i> (R)	<i>Saxifraga latepetiolata</i> (E, R)
<i>Galeopsis angustifolia</i> (R)	<i>Scabiosa turolensis</i> (E)
<i>Galium idubedae</i> subsp. <i>idubedae</i> (E, R)	<i>Silene legionensis</i> (E, R)
<i>Geranium pyrenaicum</i> (R)	<i>Silene mellifera</i> (E)
<i>Helleborus foetidus</i> (R)	<i>Taxus baccata</i> (P, R)
<i>Hieracium amplexicaule</i> (R)	<i>Teucrium botrys</i> (R)
<i>Juniperus communis</i> subsp. <i>communis</i> (R)	<i>Teucrium expassum</i> (E)
<i>Juniperus sabina</i> (R)	<i>Thymus godayanus</i> (E, R)
<i>Juniperus thurifera</i> (R)	<i>Vicia pyrenaica</i> (R)
<i>Klasea nudicaulis</i> (R)	

Tipus d'hàbitats (Codi Natura 2000) (Hàbitats prioritaris*)

- Matolls arborescents de *Juniperus* spp (5210).
- Pendants rocosos calcícoles amb vegetació casmofítica (8210).
- Boscos mediterranis de *Taxus baccata* (9580*).
- Pinars (sud-) mediterranis de *Pinus nigra* endèmics (9530*).

¹ La qualificació "protegida" fa referència a les espècies incloses en l'Ordre 6/2013.
http://www.dogv.gva.es/datos/2013/04/04/pdf/2013_3166.pdf



Ribes uva-crispa (esquerra) i *Monotropa hypopitys* (dreta) són dues de les espècies protegides que es poden observar a la microreserva.



Imatge d'un tram del barranc en la qual s'observa en primer pla un dels vessants pedregosos amb exemplars dispersos de savines i pins.

Pla de gestió

http://www.docv.gva.es/datos/2001/01/30/pdf/2001_674.pdf



Accions addicionals de conservació

- S'han col·locat protectors als exemplars de teix (*Taxus baccata*) plantats en el marc del LIFE de restauració d'hàbitats a fi d'evitar la brostejada del ramat.

Comentaris

Les condicions d'humitat i l'altitud a la qual es troba aquesta microreserva possibiliten la presència d'algunes espècies molt rellevants des del punt de vista conservacionista, que han trobat refugi en aquest enclavament. Tot plegat fa d'aquest barranc una localitat botànica de primer ordre, amb espècies tan interessants com *Taxus baccata*, *Rhamnus alpinus* o *Ribes uva-crispa*, a les quals es pot sumar una llista llarga espècies, algunes de les quals pròpies de l'alta muntanya com ara *Vicia pyrenaica*, *Galium idubedae* subsp. *idubedae*, *Geranium pyrenaicum*, *Lavandula angustifolia* subsp. *pyrenaica* o *Astragalus sempervirens* subsp. *muticus*.