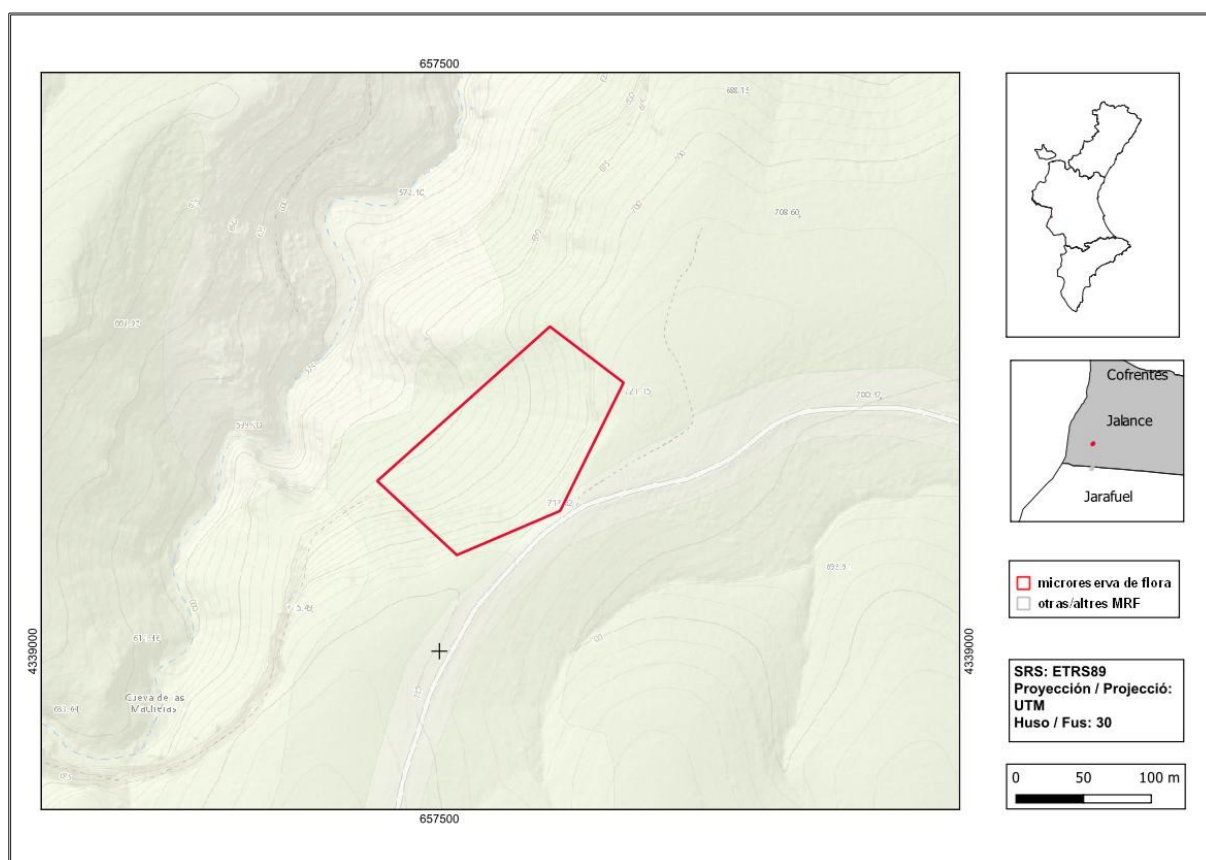




Barranco de las Macheras

Orden de declaración	DOGV nº 3505 (pág. 8941) de 28 de mayo de 1999 http://www.docv.gva.es/datos/1999/05/28/pdf/1999_4785.pdf				
Municipio	Jalance	Comarca	El Valle de Cofrentes-Ayora	Provincia	Valencia
Superficie	1,56 ha	Altitud	645 - 715 m	UTM	30SXJ5739
Titularidad	Monte de Utilidad Pública del Ayuntamiento de Jalance V028				
Litología	Cantos, gravas y arcillas		Sector corológico	Setabense	
Termoclima	Mesomediterráneo		Ombroclima	Seco	
Espacio Protegido / Red Natura 2000	ZEC Valle de Ayora y Sierra del Boquerón (ES5233012)				
Localización / Acceso	https://goo.gl/maps/g2eL5SSgwmsdUZrp8				





Número de especies de flora vascular: 72

Flora protegida (P)¹, endémica (E) o rara (R)

Antirrhinum litigiosum (E)

Arenaria obtusiflora subsp. *obtusiflora* (E, R)

Biscutella stenophylla subsp. *stenophylla* (E)

Centaurium quadrifolium subsp. *barrelieri* (E)

Cistus creticus (P, R)

Fumana scoparia (R)

Globularia linifolia subsp. *linifolia* (E)

Hormatophylla spinosa (R)

Hypericum ericoides (E)

Lonicera splendida (P, E, R)

Phlomis crinita (E)

Reseda valentina (E)

Rhamnus lycioides (E)

Teucrium angustissimum (E, R)

Teucrium buxifolium subsp. *buxifolium* (E, R)

Teucrium ronnigeri subsp. *ronnigeri* (E)

Teucrium thymifolium (E)

Thymus piperella (E)



Lonicera splendida (izquierda) y *Cistus creticus* (derecha) son dos especies protegidas que se pueden encontrar en la microrreserva.

Tipos de hábitats (Código Natura 2000)

- Matorrales termomediterráneos y pre-estépicos (5330).

¹ La calificación "protegida" hace referencia a las especies incluidas en los anexos II (Especies Protegidas No Catalogadas) y III (Especies Vigiladas) de la Orden 2/2022 (https://dogv.gva.es/datos/2022/02/24/pdf/2022_1325.pdf).



Vista general de la microrreserva con el cartel de microrreservas en primer plano.

Plan de gestión

http://www.docv.gva.es/datos/1999/05/28/pdf/1999_4785.pdf

Acciones adicionales de conservación

- Plantación de refuerzo de la especie *Cistus creticus*.
- Desbroce y tala de pinos caídos de cara al mantenimiento de la senda que pasa por la microrreserva.

Comentarios

Aunque actualmente las localidades valencianas de *Cistus creticus* ocupan varias cuadrículas UTM de 1 km² próximas entre ellas y situadas en los términos municipales de Jalance y Jarafuel, durante tiempo el Barranco de las Macheras fue la única localidad valenciana conocida, lo que motivó la declaración de la microrreserva.

En zonas próximas a la microrreserva se ha detectado el híbrido *Cistus x canescens*, formado a partir de *Cistus albidus* y *Cistus creticus*.

Bibliografía

Peris, J.B., G. Mateo & R. Figuerola (1984). Sobre la presencia de *Cistus incanus* L. en la Península Ibérica. *Boletim da Sociedade Broteriana*, sér. 2, vol. 57.