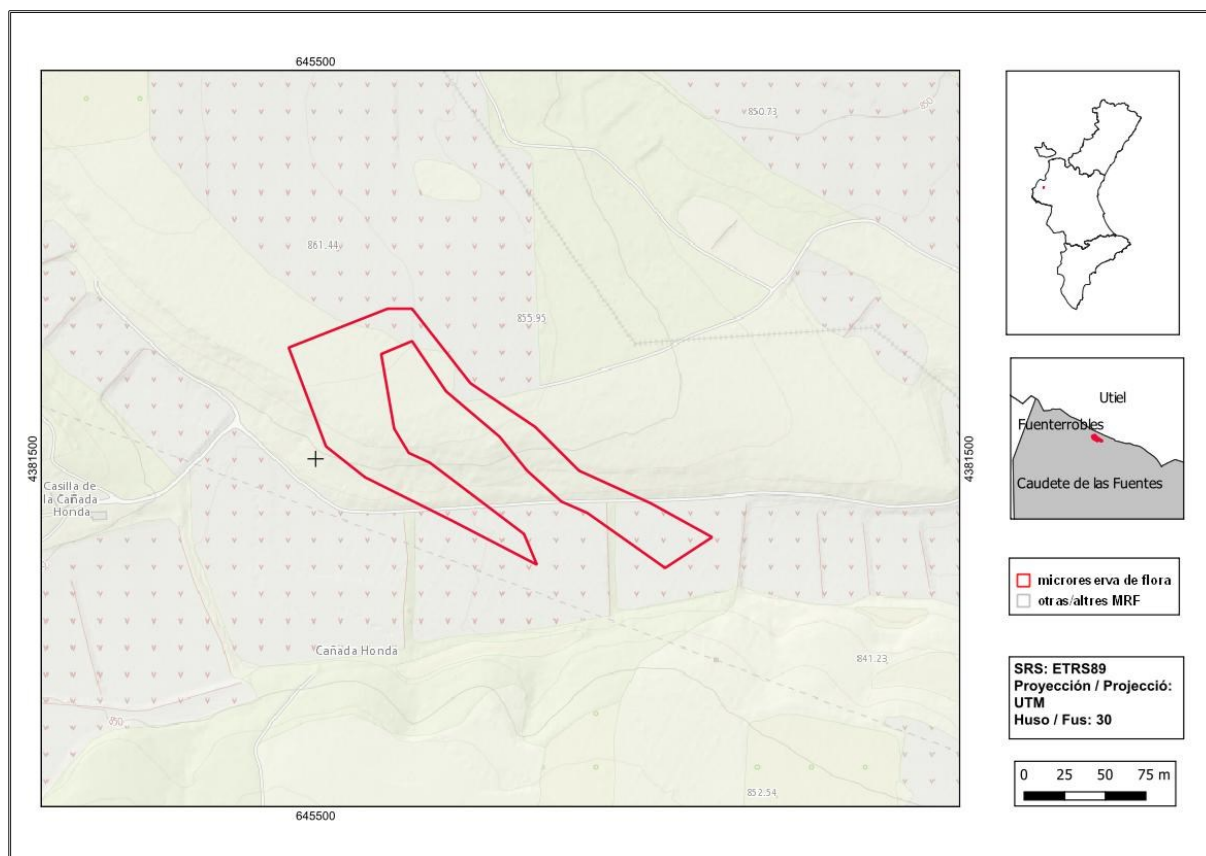




Cañada Honda

Orden de declaración	DOGV nº 3928 (pág. 1923 - 1924) de 30 de enero de 2001 http://www.docv.gva.es/datos/2001/01/30/pdf/2001_674.pdf				
Municipio	Caudete de las Fuentes	Comarca	La Plana de Utiel-Requena	Provincia	Valencia
Superficie	1,09 ha	Altitud	835 - 860 m	UTM	30SXJ4581
Titularidad	Propiedad privada (particular)				
Litología	Margas y areniscas	Sector corológico	Manchego		
Termoclima	Mesomediterráneo	Ombroclima	Seco		
Localización / Acceso	https://goo.gl/maps/H2Dhqbprd915UqzM8				





Número de especies de flora vascular: 70

Flora protegida (P)¹, endémica (E) o rara (R)

Biscutella stenophylla subsp. *stenophylla* (E)

Centaurea aspera subsp. *stenophylla* (E)

Euphorbia minuta (E)

Fumana hispidula (E, R)

Paronychia aretioides (E)

Satureja intricata subsp. *gracilis* (E)

Sideritis tragoriganum subsp. *tragoriganum* (E)



Fumana hispidula (izquierda) y *Sideritis tragoriganum* subsp. *tragoriganum* (derecha) son dos de las especies endémicas que se pueden encontrar en la microrreserva.

Tipos de hábitats (Código Natura 2000)

- Matorrales arborescentes con *Juniperus* spp. (5210).
- Matorrales termomediterráneos y pre-estépicos (5330).

Plan de gestión

http://www.docv.gva.es/datos/2001/01/30/pdf/2001_674.pdf

¹ La calificación "protegida" hace referencia a las especies incluidas en los anexos II (Especies Protegidas No Catalogadas) y III (Especies Vigiladas) de la Orden 2/2022 (https://dogv.gva.es/datos/2022/02/24/pdf/2022_1325.pdf).



Aspecto del matorral con pinos carrascos (*Pinus halepensis*) dispersos, que es la vegetación que caracteriza esta microrreserva.

Comentarios

El valor de la microrreserva se encuentra en la formación arbustiva, en bastante buen estado de conservación, de matorral continental con enebros (*Juniperus oxycedrus* subsp. *oxycedrus*) y sabinas moras (*Juniperus phoenicea* subsp. *phoenicea*). Además, también crecen algunos endemismos como *Euphorbia minuta*, *Fumana hispidula*, *Satureja intricata* subsp. *gracilis*, *Paronychia aretioides*, *Biscutella stenophylla* subsp. *stenophylla* y *Sideritis tragoriganum* subsp. *tragoriganum*.