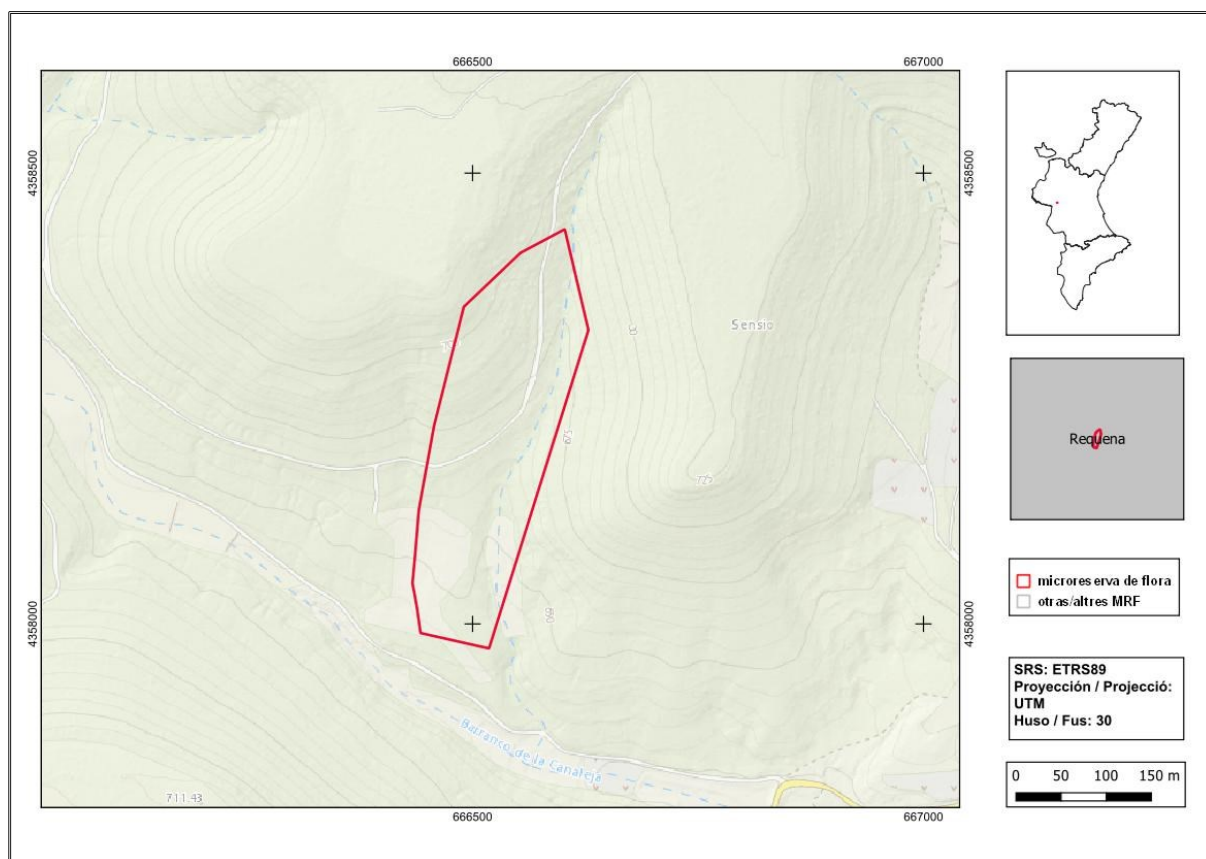




Casa de Puchero

Orden de declaración	DOGV nº 3928 (pág. 1924 - 1925) de 30 de enero de 2001 http://www.docv.gva.es/datos/2001/01/30/pdf/2001_674.pdf				
Modificada en Orden	DOCV nº 7328 (pág. 18855) de 30 de julio de 2014 http://www.docv.gva.es/datos/2014/07/30/pdf/2014_7130.pdf				
Municipio	Requena	Comarca	La Plana de Utiel-Requena	Provincia	Valencia
Superficie	5,20 ha	Altitud	645 - 710 m	UTM	30SXJ6657, XJ6658
Titularidad	Propiedad privada (particular)				
Litología	Calcáreas, margas y areniscas		Sector corológico	Manchego	
Termoclima	Mesomediterráneo		Ombroclima	Seco	
Espacio Protegido / Red Natura 2000	ZEC Sierras de Martés y el Ave (ES5233011)				
Localización / Acceso	https://goo.gl/maps/M33J1YGsofR8Ar4B7				





Número de especies de flora vascular: 46

Flora protegida (P)¹, endémica (E) o rara (R)

Biscutella stenophylla subsp. *stenophylla* (E)
Centaurea pinae (E)
Centaureum quadrifolium subsp. *barrelieri* (E)
Euphorbia minuta (E)
Fumana hispidula (E, R)
Iberis ciliata subsp. *vinetorum* (E, R)

Rhamnus lycioides (E)
Satureja intricata subsp. *gracilis* (E)
Scabiosa turolensis (E)
Sideritis tragoriganum subsp. *tragoriganum* (E)
Thymus piperella (E)
Thymus vulgaris subsp. *aestivus* (E)



Thymus piperella (izquierda) y *Centaureum quadrifolium* subsp. *barrelieri* (derecha) son dos endemismos presentes en la microrreserva.

Tipos de hábitats (Código Natura 2000)

- Matorrales termomediterráneos y pre-estépicos (5330).
- Pinares mediterráneos de pinos mesogeanos endémicos (9540).
- Encinares de *Quercus ilex* y *Quercus rotundifolia* (9340).

Plan de gestión

http://www.docv.gva.es/datos/2001/01/30/pdf/2001_674.pdf

Acciones adicionales de conservación

- Aclareos del pinar con el objetivo de reducir la elevada densidad de pies de pino carrasco (*Pinus halepensis*).

¹ La calificación "protegida" hace referencia a las especies incluidas en los anexos II (Especies Protegidas No Catalogadas) y III (Especies Vigiladas) de la Orden 2/2022 (https://dogv.gva.es/datos/2022/02/24/pdf/2022_1325.pdf).



Aspecto del pinar de pino carrasco y el matorral, que es la vegetación más característica de esta microrreserva.

Comentarios

El valor de esta microrreserva, además de presentar varias especies endémicas, radica principalmente en la masa de pinar adulto de pino carrasco (*Pinus halepensis*), que no ha sufrido los efectos de los incendios en las últimas décadas ni ninguna otra alteración, por lo que se ha mantenido intacta a lo largo del tiempo.