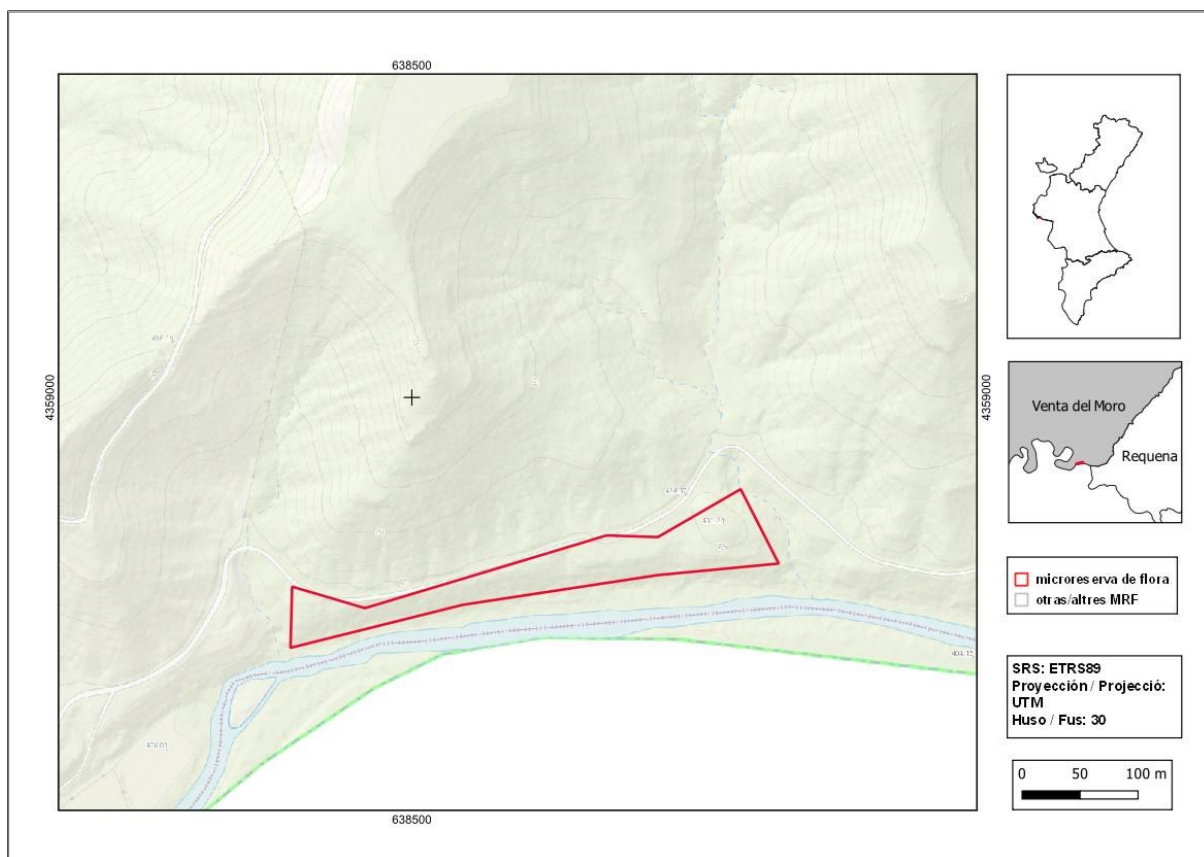




Casa del Pino

Ordre de declaració	DOGV núm. 4630 (pàg. 27702) del 14 de novembre de 2003 http://www.docv.gva.es/datos/2003/11/14/pdf/2003_11993.pdf				
Municipi	Venta del Moro	Comarca	La Plana d'Utiel-Requena	Província	València
Superfície	1,40 ha	Altitud	405 - 430 m	UTM	30SXJ3858
Titularitat	Forest de la Generalitat Valenciana V149V1037				
Litologia	Argiles, margues i algeps	Sector corològic	Setabenc		
Termoclima	Mesomediterrani	Ombroclima	Sec		
Espai Protegit / Xarxa Natura 2000	LIC Hoces del Cabriel (ES5233010) Parc Natural de las Hoces del Cabriel				
Localització / Accés	https://goo.gl/maps/auuvNP7TS1hxaTZr5				





Nombre d'espècies de flora vascular: 76

Flora protegida (P)¹, endèmica (E) o rara (R)

Centaurea aspera subsp. *stenophylla* (E)

Centaureum quadrifolium subsp. *barrelieri* (E)

Coris monspeliensis subsp. *fontqueri* (E)

Fumana hispidula (E, R)

Klasea flavescens subsp. *leucantha* (E)

Limonium cofrentanum (E, R)

Limonium lobetanicum (E, R)

Ononis fruticosa (E)

Rhamnus lycioides (E)

Sisymbrium macroloma (R)



Limonium cofrentanum (esquerra) i detall de la inflorescència d'*Ononis fruticosa* (dreta), dos dels endemismes que creixen a la microreserva.

Tipus d'hàbitats (Codi Natura 2000) (Hàbitats prioritaris*)

- Vegetació gipsícola ibèrica (*Gypsophiletalia*) (1520*).

Pla de gestió

http://www.docv.gva.es/datos/2003/11/14/pdf/2003_11993.pdf

¹ La qualificació "protegida" fa referència a les espècies incloses en l'Ordre 6/2013.
http://www.dogv.gva.es/datos/2013/04/04/pdf/2013_3166.pdf



Vista de la microreserva en la part de la caiguda al riu Cabriol. S'observa la formació de brolla aclarida amb pins blancs (*Pinus halepensis*) dispersos.

Comentaris

La microreserva presenta una bona representació de comunitats de brolla gipsícola, amb elements característics d'aquestes formacions com ara *Limonium cofrentanum* i *Limonium lobetanicum*, juntament amb altres que, si bé no són estrictament gipsòfits, també creixen en aquestes comunitats vegetals, com ara *Fumana hispidula* o *Ononis fruticosa*.