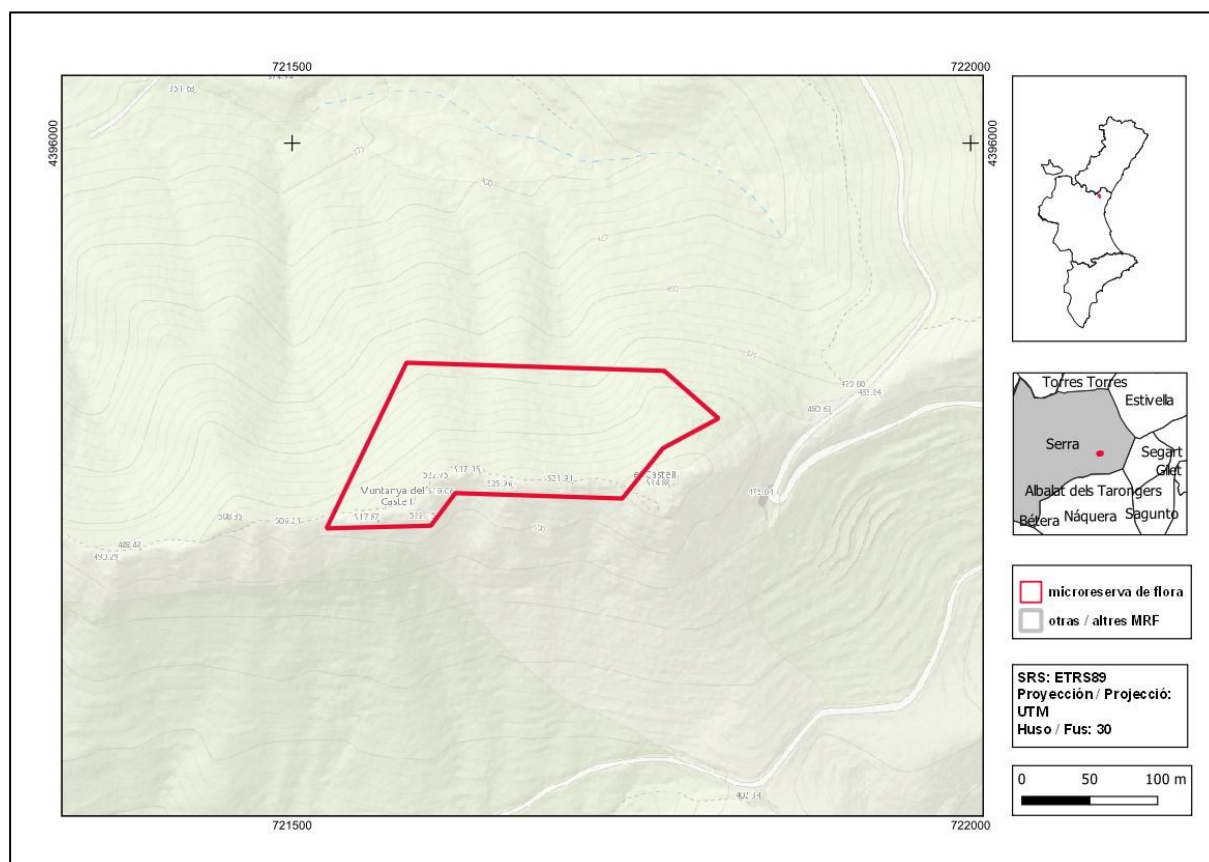




Castell de Serra

Orden de declaración	DOGV nº 5343 (pág. 30122) de 11 de septiembre de 2006 http://www.docv.gva.es/datos/2006/09/11/pdf/2006_10252.pdf				
Modificada en Orden	DOCV nº 7328 (pág. 18860) de 30 de julio de 2014 http://www.docv.gva.es/datos/2014/07/30/pdf/2014_7130.pdf				
Municipio	Serra	Comarca	El Camp de Túria	Provincia	Valencia
Superficie	2,28 ha	Altitud	465 - 525 m	UTM	30SYJ2195
Titularidad	Monte de Utilidad Pública del Ayuntamiento de Serra V105				
Litología	Areniscas		Sector corológico	Valenciano-Tarraconense	
Termoclima	Mesomediterráneo		Ombroclima	Seco	
Espacio Protegido / Red Natura 2000	LIC Serra Calderona (ES5232002) Parque Natural de la Serra Calderona				
Localización / Acceso	https://goo.gl/maps/mud85ebK68j5cYq2A				



Número de especies de flora vascular: 110

Flora protegida (P)¹, endémica (E) o rara (R)

Antirrhinum litigiosum (E)

Arenaria montana subsp. *intricata* (E)

Biscutella stenophylla subsp. *stenophylla* (E)

Centaurea antennata subsp. *antennata* (E, R)

Centaurea saguntina (E)

Cheilanthes maderensis (R)

Dianthus broteri subsp. *valentinus* (E)

Dianthus multiaffinis (E, R)

Helianthemum organifolium subsp. *glabratum* (E)

Rhamnus lycioides (E)

Silene mellifera (E)

Thymus vulgaris subsp. *aestivus* (E)



Dianthus multiaffinis (izquierda) es un endemismo exclusivo de los afloramientos de areniscas de las sierras de Espadán y Calderona, mientras que *Centaurea antennata* subsp. *antennata* (derecha) es un endemismo exclusivo de la sierra Calderona.

Tipos de hábitats (Código Natura 2000)

- Pinares mediterráneos de pinos mesogeanos endémicos (9540).
- Matorrales mediterráneos y pre-estépicos (5330).
- Pendientes rocosas silíceas con vegetación casmofítica (8220).

Plan de gestión

http://www.docv.gva.es/datos/2006/09/11/pdf/2006_10252.pdf

¹ La calificación "protegida" hace referencia a las especies incluidas en la Orden 6/2013.
http://www.dogv.gva.es/datos/2013/04/04/pdf/2013_3166.pdf



Vista de la microrreserva en la que se observa perfectamente el hábitat correspondiente a las pendientes rocosas silíceas 8220.

Acciones adicionales de conservación

- Instalación de una barandilla de madera que indica a los visitantes el trazado que han de seguir para subir al castillo y evitar los pasos alternativos que han producido problemas de erosión preocupantes.
- Instalación de un cartel informativo con los valores botánicos de la microrreserva.
- Realización de tareas de restauración de la escalera que hay al comienzo del sendero.
- Desbroces de los arbustos, como la coscoja (*Quercus coccifera*), y podas de los pinos carrascos (*Pinus halepensis*) y encinas (*Quercus ilex* subsp. *rotundifolia*) para el control de la densidad de la vegetación y el mantenimiento del paso por el sendero.

Comentarios

El polígono de esta microrreserva presenta la particularidad de estar diseñado junto a un Bien de Interés Cultural (BIC) como es el castell de Serra, o también conocido con el nombre de castell de l'Alt del Pi, una fortaleza de origen árabe que fue construida hacia el siglo XI. Este hecho ha motivado que cuando se han realizado actuaciones en torno al castillo, se han establecido contactos de coordinación con el ayuntamiento de Serra para evitar causar daños a la flora de la microrreserva.

Desde el punto de vista botánico, esta microrreserva es de las pocas que incluyen una población del endemismo *Dianthus multiaffinis*.