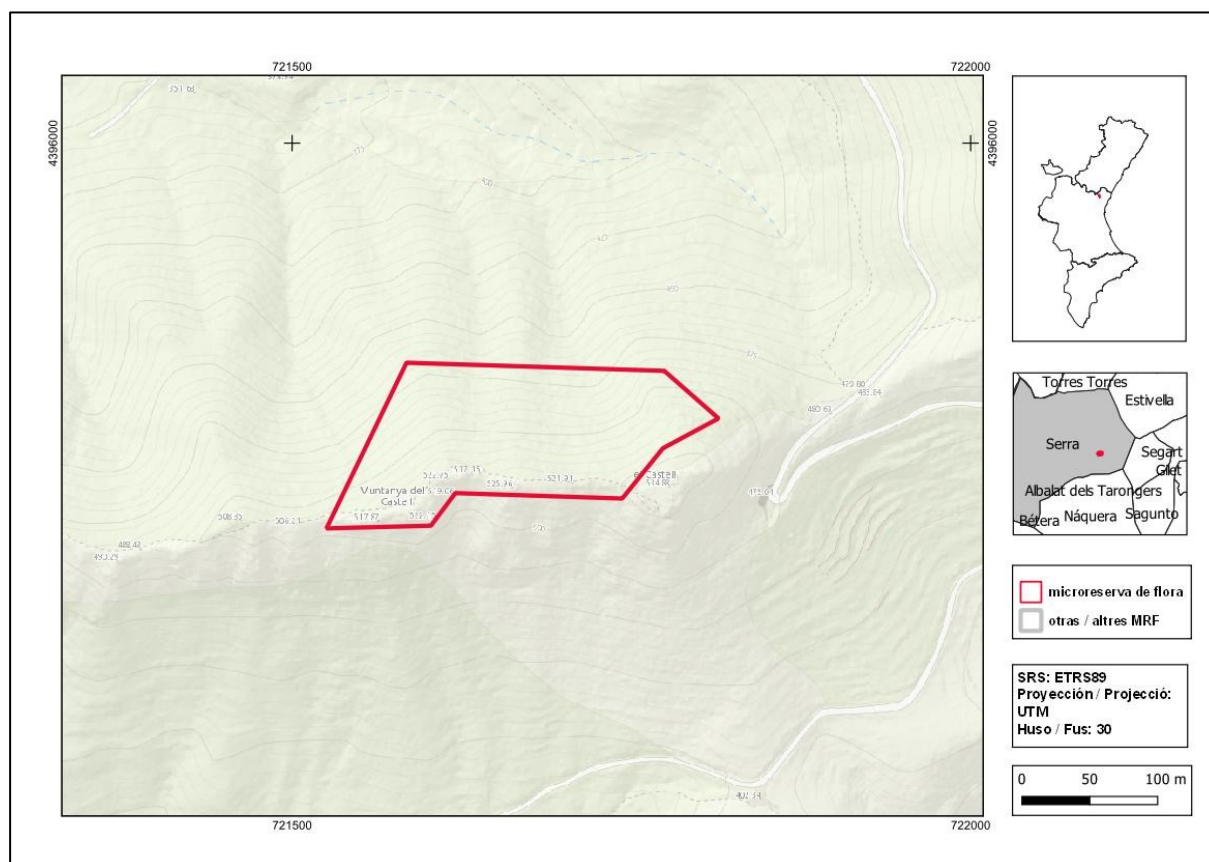




## Castell de Serra

<b>Ordre de declaració</b>	DOGV núm. 5343 (pàg. 30122) d'11 de setembre de 2006 <a href="http://www.docv.gva.es/datos/2006/09/11/pdf/2006_10252.pdf">http://www.docv.gva.es/datos/2006/09/11/pdf/2006_10252.pdf</a>				
<b>Modificada en Ordre</b>	DOCV núm. 7328 (pàg. 18860) de 30 de juliol de 2014 <a href="http://www.docv.gva.es/datos/2014/07/30/pdf/2014_7130.pdf">http://www.docv.gva.es/datos/2014/07/30/pdf/2014_7130.pdf</a>				
<b>Municipi</b>	Serra	<b>Comarca</b>	El Camp de Túria	<b>Província</b>	València
<b>Superfície</b>	2,28 ha	<b>Altitud</b>	465 - 525 m	<b>UTM</b>	30SYJ2195
<b>Titularitat</b>	Forest d'Utilitat Pública de l'Ajuntament de Serra V105				
<b>Litologia</b>	Arenisques		<b>Sector corològic</b>	Valenciano-Tarraconenc	
<b>Termoclima</b>	Mesomediterrani		<b>Ombroclima</b>	Sec	
<b>Espai Protegit / Xarxa Natura 2000</b>	LIC Serra Calderona (ES5232002) Parc Natural de la Serra Calderona				
<b>Localització / Accés</b>	<a href="https://goo.gl/maps/mud85ebK68j5cYq2A">https://goo.gl/maps/mud85ebK68j5cYq2A</a>				





Nombre d'espècies de flora vascular: 110

Flora protegida (P)<sup>1</sup>, endèmica (E) o rara (R)

*Antirrhinum litigiosum* (E)

*Arenaria montana* subsp. *intricata* (E)

*Biscutella stenophylla* subsp. *stenophylla* (E)

*Centaurea antennata* subsp. *antennata* (E, R)

*Centaurea saguntina* (E)

*Cheilanthes maderensis* (R)

*Dianthus broteri* subsp. *valentinus* (E)

*Dianthus multiaffinis* (E, R)

*Helianthemum organifolium* subsp. *glabratum* (E)

*Rhamnus lycioides* (E)

*Silene mellifera* (E)

*Thymus vulgaris* subsp. *aestivus* (E)



*Dianthus multiaffinis* (esquerra) és un endemisme exclusiu dels afloraments d'arenisques de les serres d'Espadà i Calderona, mentre que *Centaurea antennata* subsp. *antennata* (dreta) és un endemisme exclusiu de la serra Calderona.

Tipus d'hàbitats (Codi Natura 2000)

- Pinedes mediterrànies de pins mesogeans endèmics (9540).
- Matolls mediterrànies i preestèpics (5330).
- Pendents rocósos silícis amb vegetació casmofítica (8220).

Pla de gestió

[http://www.docv.gva.es/datos/2006/09/11/pdf/2006\\_10252.pdf](http://www.docv.gva.es/datos/2006/09/11/pdf/2006_10252.pdf)

<sup>1</sup> La qualificació "protegida" fa referència a les espècies incloses en l'Ordre den 6/2013.  
[http://www.dogv.gva.es/datos/2013/04/04/pdf/2013\\_3166.pdf](http://www.dogv.gva.es/datos/2013/04/04/pdf/2013_3166.pdf)



Vista de la microreserva en la qual s'observa perfectament l'hàbitat corresponent als pendents rocosos silícis 8220.

### Accions addicionals de conservació

- Instal·lació d'una barana de fusta que indica els visitants el traçat que han de seguir per pujar al castell i evitar els passos alternatius que han produït problemes d'erosió preocupants.
- Instal·lació d'un cartell informatiu amb els valors botànics de la microreserva.
- Realització de tasques de restauració de l'escala que hi ha al començament de la senda.
- Desbrossaments dels arbustos, com el coscoll (*Quercus coccifera*), i podes dels pins blancs (*Pinus halepensis*) i carrasques (*Quercus ilex* subsp. *rotundifolia*) per al control de la densitat de la vegetació i el manteniment del pas per la senda.

### Comentaris

El polígon d'aquesta microreserva presenta la particularitat d'estar dissenyat al costat d'un Bé d'Interès Cultural (BIC) com és el castell de Serra, o també conegut amb el nom de castell de l'Alt del Pi, una fortalesa d'origen àrab que va ser construïda cap al segle XI. Aquest fet ha motivat que quan s'han realitzat actuacions al voltant del castell, s'han establert contactes de coordinació amb l'ajuntament de Serra per a evitar causar danys a la flora de la microreserva.

Des del punt de vista botànic, aquesta microreserva és de les poques que inclouen una població de l'endemisme *Dianthus multiaffinis*.