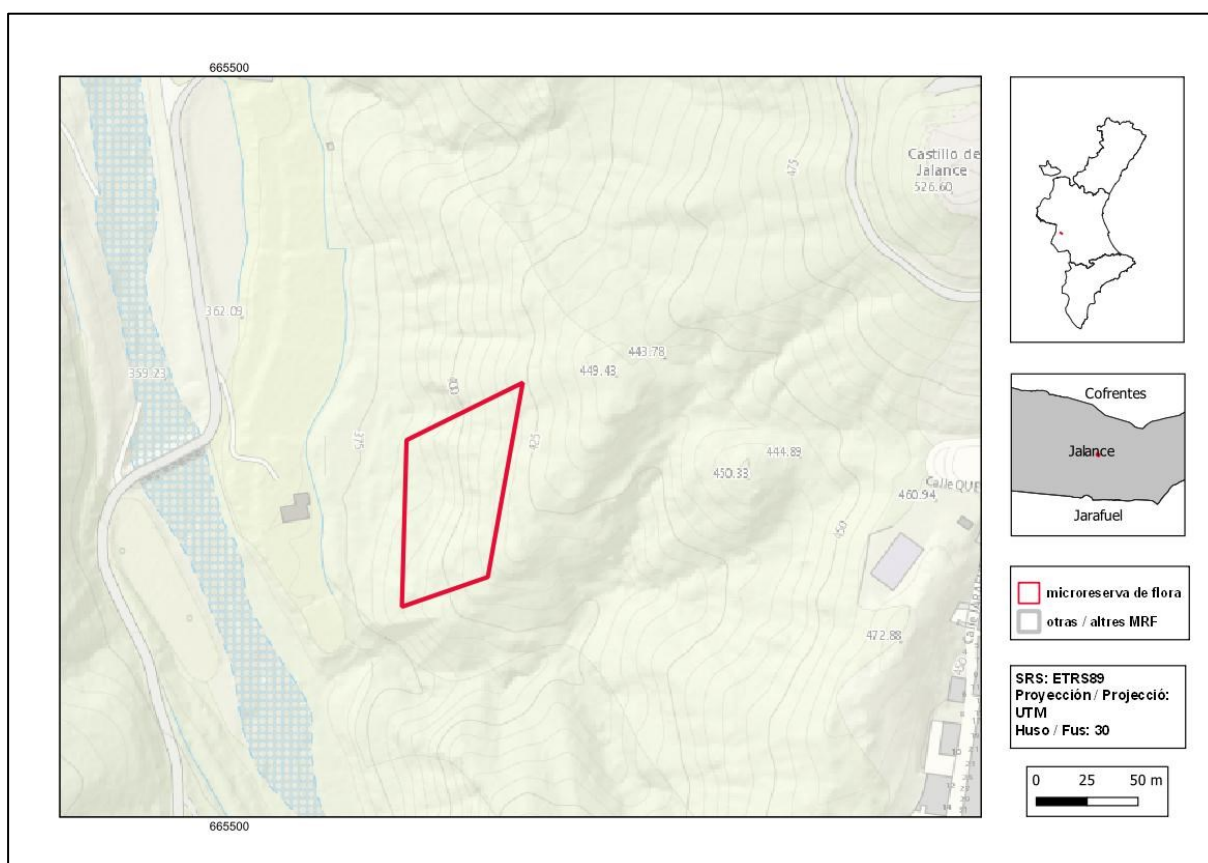




Castillo de Jalance

Ordre de declaració	DOGV núm. 3505 (pàg. 8942 - 8943) de 28 de maig de 1999 http://www.docv.gva.es/datos/1999/05/28/pdf/1999_4785.pdf				
Municipi	Jalance	Comarca	La Vall de Cofrents-Aiora	Província	València
Superfície	0,42 ha	Altitud	380 - 420 m	UTM	30SXJ6539
Titularitat	Forest de la Generalitat Valenciana V134V1025				
Litologia	Argiles, margues i algeps		Sector corològic	Setabenc	
Termoclima	Mesomediterrani		Ombroclima	Sec	
Espai Protegit / Xarxa Natura 2000	ZEC Valle de Ayora y Sierra del Boquerón (ES5233012)				
Localització / Accés	https://goo.gl/maps/UBUGuwTsjBHMjYS37				





Nombre d'espècies de flora vascular: 61

Flora protegida (P)¹, endèmica (E) o rara (R)

Coris monspeliensis subsp. *fontqueri* (E)
Gypsophila struthium subsp. *struthium* (E, R)
Helianthemum squamatum (R)
Herniaria fruticosa (E, R)
Limonium lobetanicum (E, R)
Limonium sucronicum (E, R)

Lycium europaeum (R)
Ononis tridentata subsp. *angustifolia* (E)
Ophrys speculum (R)
Peganum harmala (R)
Rhamnus lycioides (E)



Ononis tridentata subsp. *angustifolia* (esquerra) i *Helianthemum squamatum* (dreta) són dos gipsòfits característics de l'hàbitat 1520 i que estan presents a la microreserva.

Tipus d'hàbitats (Codi Natura 2000) (Hàbitats prioritaris*)

- Vegetació gipsícola ibèrica (*Gypsophiletalia*) (1520*).

Pla de gestió

http://www.docv.gva.es/datos/1999/05/28/pdf/1999_4785.pdf

Accions addicionals de conservació

- Restauració dels murs de pedra seca per a evitar els processos d'erosió.
- Poda i tala de pins amb l'objectiu d'obrir clars que afavorisquen la brolla gipsícola.

Comentaris

En el marc d'un projecte SEMCLIMED, en aquesta microreserva es va dur a terme una experiència per a veure la resposta de la germinació de diverses espècies en la capa de pinassa acumulada en el sòl per la coberta de pins blancs (*Pinus halepensis*) existent a partir de plantacions realitzades fa dècades.

¹ La qualificació "protegida" fa referència a les espècies incloses en l'Ordre 6/2013.
http://www.dogv.gva.es/datos/2013/04/04/pdf/2013_3166.pdf



Vista general de la microreserva en la qual s'observa la coberta de pins blancs (*Pinus halepensis*) a partir de les plantacions realitzades fa unes dècades, davall de la qual es troba la brolla gipsícola.