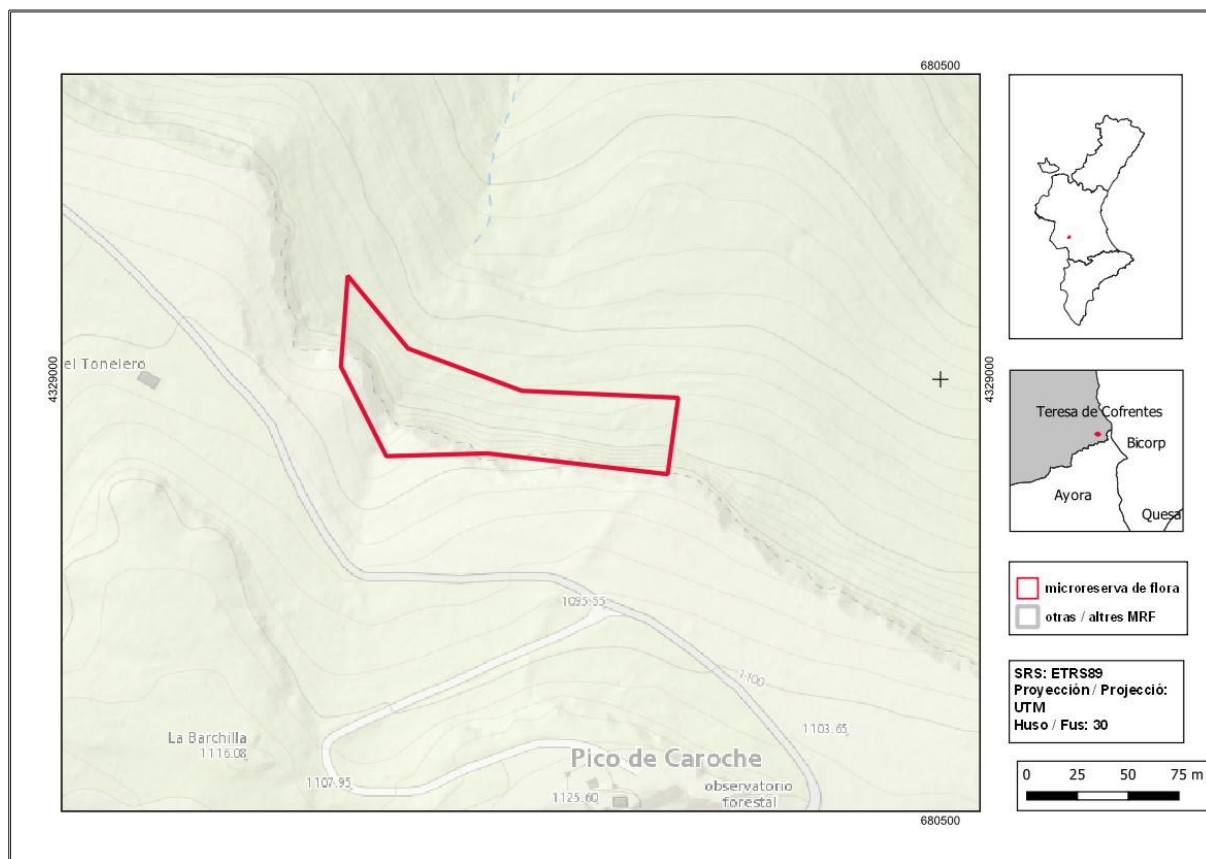


El Carоче

Orden de declaración	DOGV nº 3505 (pág. 8946) de 28 de mayo de 1999 http://www.docv.gva.es/datos/1999/05/28/pdf/1999_4785.pdf				
Modificada en Orden	DOCV nº 7328 (pág. 18854) de 30 de julio de 2014 http://www.docv.gva.es/datos/2014/07/30/pdf/2014_7130.pdf				
Municipio	Teresa de Cofrentes	Comarca	El Valle de Cofrentes-Ayora	Provincia	Valencia
Superficie	0,68 ha	Altitud	1035 - 1075 m	UTM	30SXJ8028, XJ8029
Titularidad	Monte de la Generalitat Valenciana V179V1057				
Litología	Calcáreas y margas	Sector corológico	Setabense		
Termoclima	Mesomediterráneo	Ombroclima	Seco		
Espacio Protegido / Red Natura 2000	ZEC Muela de Cortes y el Carоче (ES5233040)				
Localización / Acceso	https://goo.gl/maps/QE1k3UJ3LkcYECWA7				





Número de especies de flora vascular: 219

Flora protegida (P)¹, endémica (E) o rara (R)

<i>Adonis vernalis</i> (R)	<i>Klasea nudicaulis</i> (R)
<i>Arenaria aggregata</i> subsp. <i>pseudoarmeriastrum</i> (E, R)	<i>Leucanthemum gracilicaule</i> (E)
<i>Armeria alliacea</i> subsp. <i>alliacea</i> (E)	<i>Linaria repens</i> subsp. <i>blanca</i> (E)
<i>Biscutella stenophylla</i> subsp. <i>stenophylla</i> (E)	<i>Merendera montana</i> (R)
<i>Campanula hispanica</i> (E, R)	<i>Muscari atlanticum</i> (R)
<i>Centaurea setabensis</i> subsp. <i>setabensis</i> (E)	<i>Narcissus pseudonarcissus</i> subsp. <i>eugeniae</i> (P, R)
<i>Chaenorhinum crassifolium</i> subsp. <i>crassifolium</i> (E)	<i>Ononis aragonensis</i> (R)
<i>Chaenorhinum tenellum</i> (P, E, R)	<i>Paronychia suffruticosa</i> (E)
<i>Conopodium thalictrifolium</i> (E, R)	<i>Poa flaccidula</i> (R)
<i>Crepis albida</i> subsp. <i>scorzoneroides</i> (E, R)	<i>Potentilla caulescens</i> (R)
<i>Crocus salzmannii</i> (R)	<i>Primula veris</i> subsp. <i>columnae</i> (R)
<i>Cytisus heterochrous</i> (E)	<i>Reseda valentina</i> (E)
<i>Dianthus saetabensis</i> subsp. <i>contestanus</i> (E, R)	<i>Sanguisorba minor</i> subsp. <i>minor</i> (R)
<i>Doronicum plantagineum</i> (P, R)	<i>Sarcocapnos saetabensis</i> (E)
<i>Echium flavum</i> subsp. <i>saetabense</i> (P, E, R)	<i>Satureja intricata</i> subsp. <i>gracilis</i> (E)
<i>Epipactis kleinii</i> (E)	<i>Saxifraga latepetiolata</i> (E, R)
<i>Erysimum gomezcampoii</i> (E)	<i>Scabiosa turolensis</i> (E)
<i>Euphorbia isatidifolia</i> (E)	<i>Scrophularia tanacetifolia</i> (E)
<i>Fumaria vaillantii</i> (R)	<i>Sideritis sericea</i> (E, R)
<i>Genista valentina</i> subsp. <i>valentina</i> (E)	<i>Silene mellifera</i> (E)
<i>Geranium columbinum</i> (R)	<i>Sisymbrium crassifolium</i> subsp. <i>laxiflorum</i> (E)
<i>Globularia linifolia</i> subsp. <i>linifolia</i> (E)	<i>Stachys officinalis</i> (R)
<i>Guillonea scabra</i> (E)	<i>Sternbergia colchiciflora</i> (P, R)
<i>Hedera helix</i> subsp. <i>rhizomatifera</i> (E, R)	<i>Teucrium ronnigeri</i> subsp. <i>ronnigeri</i> (E)
<i>Helianthemum croceum</i> subsp. <i>cavanillesianum</i> (E)	<i>Teucrium thymifolium</i> (E)
<i>Hepatica nobilis</i> (R)	<i>Thalictrum minus</i> subsp. <i>valentinum</i> (E, R)
<i>Iberis saxatilis</i> subsp. <i>valentina</i> (E, R)	<i>Thlaspi stenopterum</i> (E, R)
<i>Inula salicina</i> (R)	<i>Thymelaea pubescens</i> subsp. <i>pubescens</i> (E)
<i>Jasione foliosa</i> (E, R)	<i>Thymus piperella</i> (E)

Tipos de hábitats (Código Natura 2000) (Hábitats prioritarios*)

- Pendientes rocosas calcícolas con vegetación casmofítica (8210).
- Prados húmedos mediterráneos de hierbas altas del *Molinio-Holoschoenion* (6420).
- Zonas subestépicas de gramíneas y anuales de *Thero-Brachypodietea* (6220*).

¹ La calificación "protegida" hace referencia a las especies incluidas en la Orden 6/2013.
http://www.dogv.gva.es/datos/2013/04/04/pdf/2013_3166.pdf



Sternbergia colchiciflora es una de las plantas más destacadas de la microrreserva (izquierda). Flores de la especie *Narcissus pseudonarcissus subsp. eugeniae* (derecha).



Vista de la microrreserva en la que se observa el hábitat rupícola y el aspecto del pastizal que hay en la base del roquedo.

Plan de gestión

http://www.docv.gva.es/datos/1999/05/28/pdf/1999_4785.pdf



Acciones adicionales de conservación

- Instalación de un vallado en la zona más inmediata al roquedo para impedir la entrada de las cabras hispánicas y los jabalíes, con el fin de evitar la remoción del suelo y los daños a varias especies de flora.

Comentarios

Aparte de las especies protegidas *Sternbergia colchiciflora* y *Narcissus pseudonarcissus* subsp. *eugeniae*, esta microrreserva presenta una muy buena representación de flora endémica y una lista larga de especies raras, entre las que destaca la especie *Doronicum plantagineum*, que tiene en la microrreserva una de las mejores poblaciones valencianas conocidas.

Bibliografía

Laguna, E, P.P. Ferrer, A. Navarro, J. Gómez Navarro & E. Sanchis (2007). Censo de *Sternbergia colchiciflora* en el centro de la provincia de Valencia. *Toll Negre* 9: 14-19.