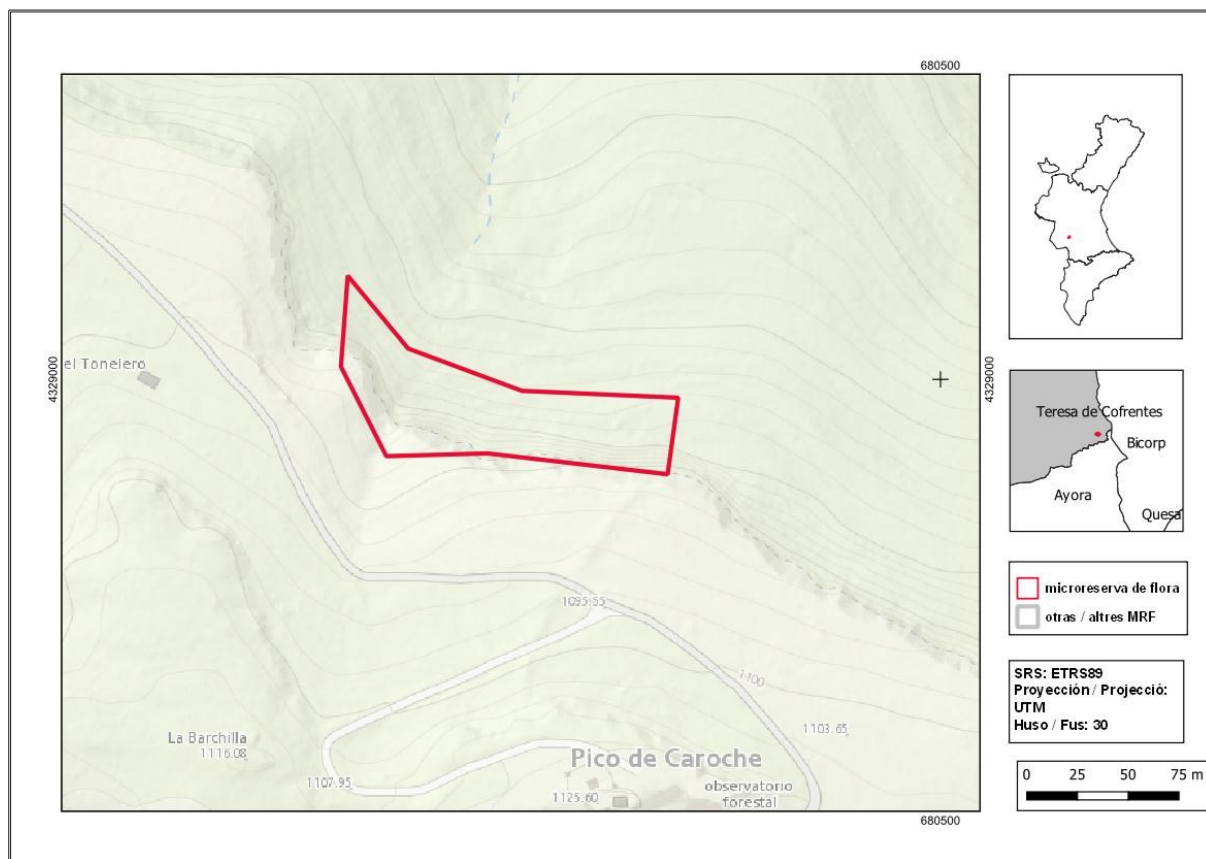




El Carоче

Ordre de declaració	DOGV núm. 3505 (pàg. 8946) de 28 de maig de 1999 http://www.docv.gva.es/datos/1999/05/28/pdf/1999_4785.pdf				
Modificada en Ordre	DOCV núm. 7328 (pàg. 18854) de 30 de juliol de 2014 http://www.docv.gva.es/datos/2014/07/30/pdf/2014_7130.pdf				
Municipi	Teresa de Cofrentes	Comarca	El Valle de Cofrents-Aiora	Província	València
Superfície	0,68 ha	Altitud	1035 - 1075 m	UTM	30SXJ8028, XJ8029
Titularitat	Forest de la Generalitat Valenciana V179V1057				
Litologia	Calcàries i margues		Sector corològic	Setabenc	
Termoclima	Mesomediterrani		Ombroclima	Sec	
Espai Protegit / Xarxa Natura 2000	ZEC Muela de Cortes y el Carоче (ES5233040)				
Localització / Accés	https://goo.gl/maps/QE1k3UJ3LkcYECWA7				





Nombre d'espècies de flora vascular: 219

Flora protegida (P)¹, endèmica (E) o rara (R)

<i>Adonis vernalis</i> (R)	<i>Klasea nudicaulis</i> (R)
<i>Arenaria aggregata</i> subsp. <i>pseudoarmeriastrum</i> (E, R)	<i>Leucanthemum gracilicaule</i> (E)
<i>Armeria alliacea</i> subsp. <i>alliacea</i> (E)	<i>Linaria repens</i> subsp. <i>blanca</i> (E)
<i>Biscutella stenophylla</i> subsp. <i>stenophylla</i> (E)	<i>Merendera montana</i> (R)
<i>Campanula hispanica</i> (E, R)	<i>Muscari atlanticum</i> (R)
<i>Centaurea setabensis</i> subsp. <i>setabensis</i> (E)	<i>Narcissus pseudonarcissus</i> subsp. <i>eugeniae</i> (P, R)
<i>Chaenorhinum crassifolium</i> subsp. <i>crassifolium</i> (E)	<i>Ononis aragonensis</i> (R)
<i>Chaenorhinum tenellum</i> (P, E, R)	<i>Paronychia suffruticosa</i> (E)
<i>Conopodium thalictrifolium</i> (E, R)	<i>Poa flaccidula</i> (R)
<i>Crepis albida</i> subsp. <i>scorzoneroides</i> (E, R)	<i>Potentilla caulescens</i> (R)
<i>Crocus salzmannii</i> (R)	<i>Primula veris</i> subsp. <i>columnae</i> (R)
<i>Cytisus heterochrous</i> (E)	<i>Reseda valentina</i> (E)
<i>Dianthus saetabensis</i> subsp. <i>contestanus</i> (E, R)	<i>Sanguisorba minor</i> subsp. <i>minor</i> (R)
<i>Doronicum plantagineum</i> (P, R)	<i>Sarcocapnos saetabensis</i> (E)
<i>Echium flavum</i> subsp. <i>saetabense</i> (P, E, R)	<i>Satureja intricata</i> subsp. <i>gracilis</i> (E)
<i>Epipactis kleinii</i> (E)	<i>Saxifraga latepetiolata</i> (E, R)
<i>Erysimum gomezcampoii</i> (E)	<i>Scabiosa turolensis</i> (E)
<i>Euphorbia isatidifolia</i> (E)	<i>Scrophularia tanacetifolia</i> (E)
<i>Fumaria vaillantii</i> (R)	<i>Sideritis sericea</i> (E, R)
<i>Genista valentina</i> subsp. <i>valentina</i> (E)	<i>Silene mellifera</i> (E)
<i>Geranium columbinum</i> (R)	<i>Sisymbrium crassifolium</i> subsp. <i>laxiflorum</i> (E)
<i>Globularia linifolia</i> subsp. <i>linifolia</i> (E)	<i>Stachys officinalis</i> (R)
<i>Guillonea scabra</i> (E)	<i>Sternbergia colchiciflora</i> (P, R)
<i>Hedera helix</i> subsp. <i>rhizomatifera</i> (E, R)	<i>Teucrium ronnigeri</i> subsp. <i>ronnigeri</i> (E)
<i>Helianthemum croceum</i> subsp. <i>cavanillesianum</i> (E)	<i>Teucrium thymifolium</i> (E)
<i>Hepatica nobilis</i> (R)	<i>Thalictrum minus</i> subsp. <i>valentinum</i> (E, R)
<i>Iberis saxatilis</i> subsp. <i>valentina</i> (E, R)	<i>Thlaspi stenopterum</i> (E, R)
<i>Inula salicina</i> (R)	<i>Thymelaea pubescens</i> subsp. <i>pubescens</i> (E)
<i>Jasione foliosa</i> (E, R)	<i>Thymus piperella</i> (E)

Tipus d'hàbitats (Codi Natura 2000) (Hàbitats prioritaris*)

- Pendants rocosos calcícoles amb vegetació casmofítica (8210).
- Prats humits mediterranis d'herbes altes del *Molinio-Holoschoenion* (6420).
- Zones subestèpiques de gramínies i anuals de *Thero-Brachypodietea* (6220*).

¹ La qualificació "protegida" fa referència a les espècies incloses en l'Ordre 6/2013.
http://www.dogv.gva.es/datos/2013/04/04/pdf/2013_3166.pdf



Sternbergia colchiciflora és una de les plantes més destacades de la microreserva (esquerra). Flors de l'espècie protegida *Narcissus pseudonarcissus* subsp. *eugeniae* (dreta).



Vista de la microreserva en la qual s'observa l'hàbitat rupícola i l'aspecte del prat que hi ha en la base del cingle.

Pla de gestió

http://www.docv.gva.es/datos/1999/05/28/pdf/1999_4785.pdf



Accions addicionals de conservació

- Instal·lació d'una tanca a la zona més immediata al cingle per a impedir l'entrada de les cabres salvatges i els porcs senglars, i evitar-ne així la remoció del sòl i els danys a diverses espècies de flora.

Comentaris

A banda de les espècies protegides *Sternbergia colchiciflora* i *Narcissus pseudonarcissus* subsp. *eugeniae*, aquesta microreserva presenta una molt bona representació de flora endèmica i una llista llarga d'espècies rares, entre les quals destaca l'espècie *Doronicum plantagineum*, que té en la microreserva una de les millors poblacions valencianes conegudes.

Bibliografia

Laguna, E.; P.P. Ferrer; A. Navarro; J. Gómez Navarro & E. Sanchis (2007). Censo de *Sternbergia colchiciflora* en el centro de la provincia de Valencia. *Toll Negre* 9: 14-19.