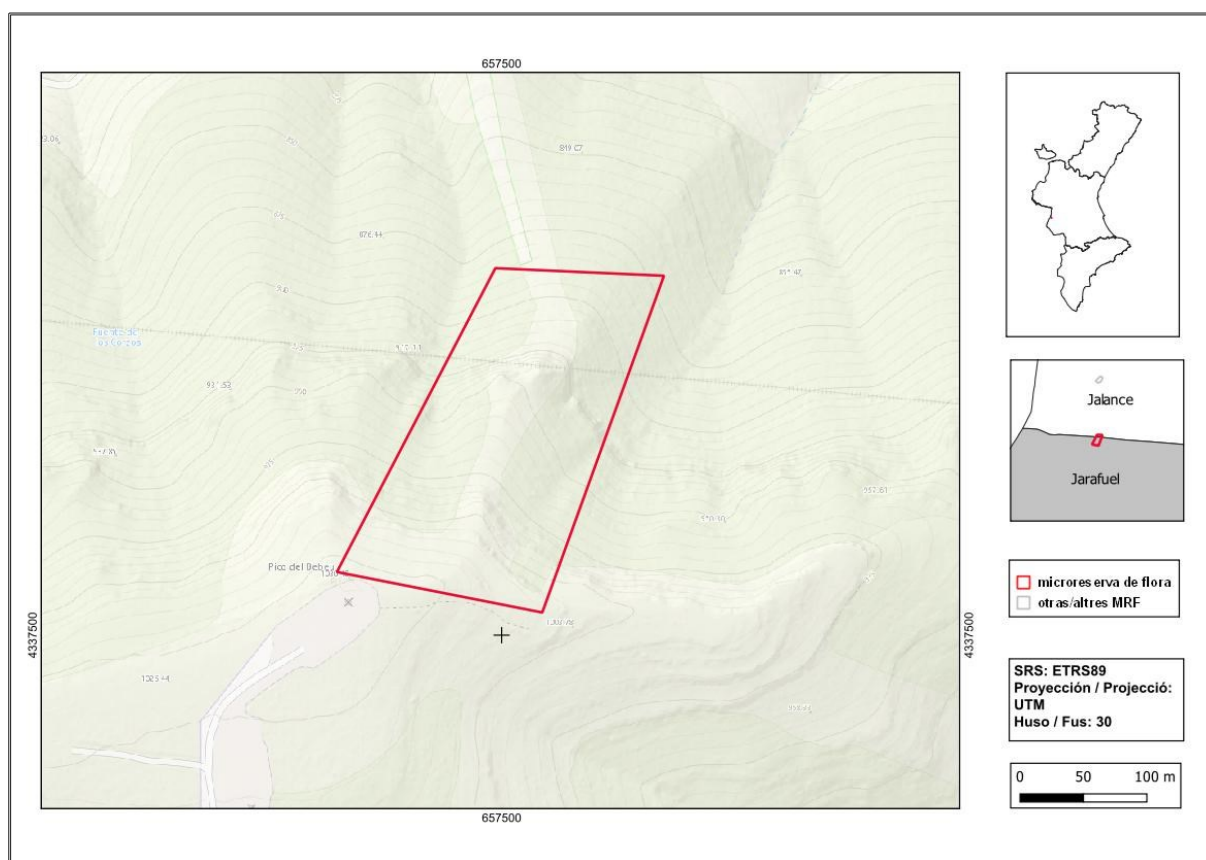




El Moragete

Orden de declaración	DOGV nº 4390 (pág. 30377) de 2 de diciembre de 2002 http://www.docv.gva.es/datos/2002/12/02/pdf/2002_13174.pdf				
Municipio	Jalance	Comarca	El Valle de Cofrentes-Ayora	Provincia	Valencia
Superficie	3,90 ha	Altitud	870 - 1030 m	UTM	30SXJ5737
Titularidad	Monte de Utilidad Pública del Ayuntamiento de Jalance V028				
Litología	Dolomías y calcáreas		Sector corológico	Setabense	
Termoclima	Mesomediterráneo		Ombroclima	Seco	
Espacio Protegido / Red Natura 2000	ZEC Valle de Ayora y Sierra del Boquerón (ES5233012)				
Localización / Acceso	https://goo.gl/maps/jwS4QdEuTcdgZmLF9				





Nombre de especies de flora vascular: 130

Flora protegida (P)¹, endémica (E) o rara (R)

<i>Arenaria aggregata</i> subsp. <i>aggregata</i> (R)	<i>Juniperus oxycedrus</i> subsp. <i>badia</i> (R)
<i>Aster willkommii</i> (P, E, R)	<i>Lonicera splendida</i> (P, E, R)
<i>Astragalus alopecuroides</i> subsp. <i>alopecuroides</i> (R)	<i>Potentilla caulescens</i> (R)
<i>Biscutella stenophylla</i> subsp. <i>stenophylla</i> (E)	<i>Rhamnus borgiae</i> (E)
<i>Campanula hispanica</i> (E, R)	<i>Rhamnus lycioides</i> (E)
<i>Carduncellus hispanicus</i> subsp. <i>araneosus</i> (E, R)	<i>Sarcocapnos saetabensis</i> (E)
<i>Centaurea setabensis</i> subsp. <i>setabensis</i> (E)	<i>Satureja innota</i> (E)
<i>Centaureum quadrifolium</i> subsp. <i>barrelieri</i> (E)	<i>Satureja intricata</i> subsp. <i>gracilis</i> (E)
<i>Chaenorhinum crassifolium</i> subsp. <i>crassifolium</i> (E)	<i>Saxifraga latepetiolata</i> (E, R)
<i>Chaenorhinum macropodum</i> subsp. <i>degenii</i> (P, E, R)	<i>Scabiosa turolensis</i> (E)
<i>Chaenorhinum serpyllifolium</i> (E, R)	<i>Sideritis sericea</i> (E, R)
<i>Chaenorhinum tenellum</i> (P, E, R)	<i>Silene mellifera</i> (E)
<i>Epipactis kleinii</i> (E)	<i>Teucrium buxifolium</i> subsp. <i>buxifolium</i> (E, R)
<i>Erysimum gomezcampoi</i> (E)	<i>Teucrium ronnigeri</i> subsp. <i>ronnigeri</i> (E)
<i>Euphorbia minuta</i> (E)	<i>Teucrium thymifolium</i> (E)
<i>Globularia borjae</i> (E, R)	<i>Thymelaea argentata</i> (R)
<i>Globularia linifolia</i> subsp. <i>linifolia</i> (E)	<i>Thymelaea pubescens</i> subsp. <i>pubescens</i> (E)
<i>Hormatophylla spinosa</i> (R)	<i>Thymus piperella</i> (E)
<i>Hypericum ericoides</i> (E)	<i>Thymus vulgaris</i> subsp. <i>aestivus</i> (E)
<i>Iberis saxatilis</i> subsp. <i>valentina</i> (E, R)	<i>Vincetoxicum hirundinaria</i> subsp. <i>intermedium</i> (R)

Tipos de hábitats (Código Natura 2000)

- Encinares de *Quercus ilex* y *Quercus rotundifolia* (9340).
- Pendientes rocosas calcícolas con vegetación casmofítica (8210).

Plan de gestión

http://www.docv.gva.es/datos/2002/12/02/pdf/2002_13174.pdf

Comentarios

La importancia de esta microrreserva radica en la presencia de varias especies protegidas como *Lonicera splendida*, *Chaenorhinum macropodum* subsp. *degenii*, *Chaenorhinum tenellum* y *Aster willkommii*. Además, también presenta una buena representación de endemismos y algunas especies raras en la flora valenciana como *Carduncellus hispanicus* subsp. *araneosus* o *Globularia borjae*.

¹ La calificación "protegida" hace referencia a las especies incluidas en los anexos II (Especies Protegidas No Catalogadas) y III (Especies Vigiladas) de la Orden 2/2022 (https://dogv.gva.es/datos/2022/02/24/pdf/2022_1325.pdf).



Lonicera splendida (izquierda) y *Chaenorhinum tenellum* (derecha) son dos especies protegidas que se pueden encontrar en la microreserva.



Vista de la microreserva con cartel en primer plano y aerogeneradores en el fondo.



Bibliografia

Peris, J.B. (1983). Contribución al estudio florístico y fitosociológico de las Sierras del Boquerón y Palomeras. Tesis doctoral inédita.