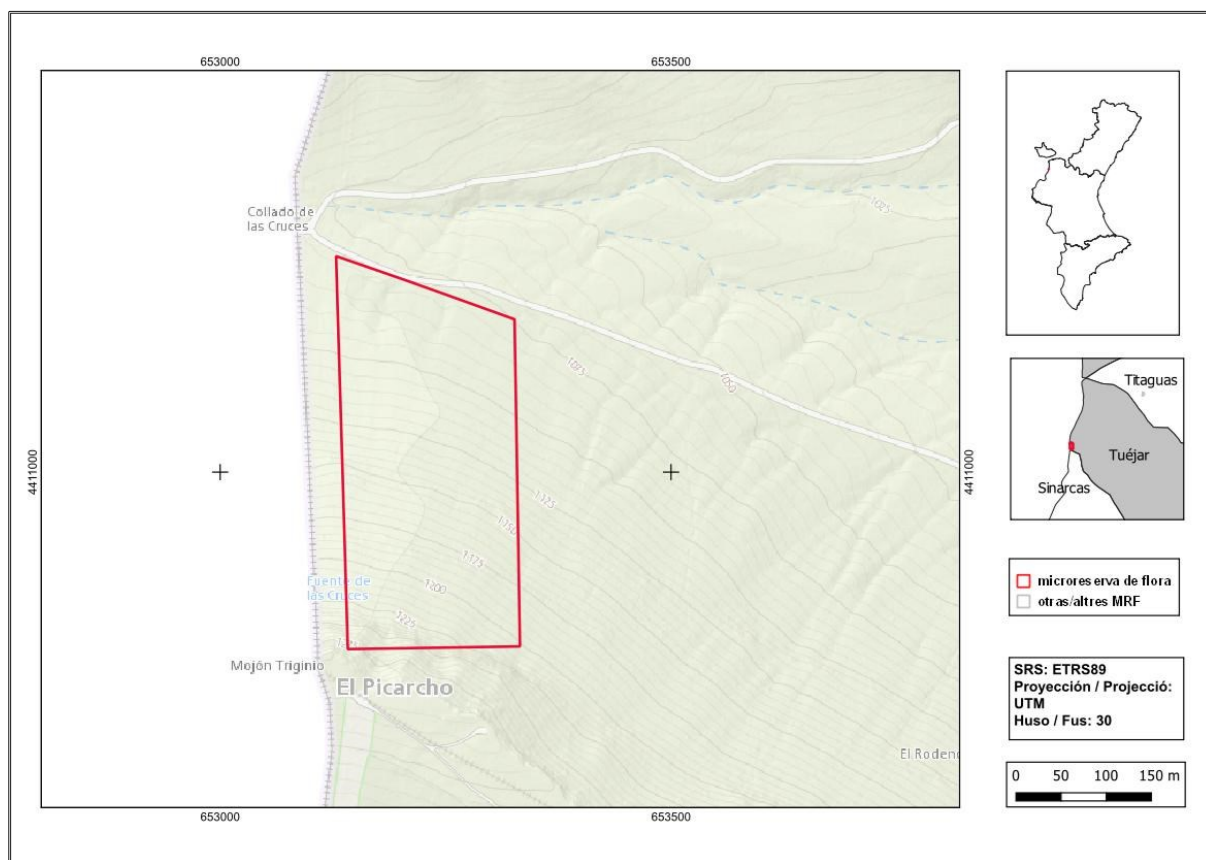




## El Picarcho

<b>Ordre de declaració</b>	DOGV núm. 3505 (pàg. 8947) de 28 de maig de 1999 <a href="http://www.docv.gva.es/datos/1999/05/28/pdf/1999_4785.pdf">http://www.docv.gva.es/datos/1999/05/28/pdf/1999_4785.pdf</a>				
<b>Municipi</b>	Tuéjar	<b>Comarca</b>	La Serrania	<b>Província</b>	València
<b>Superfície</b>	7,77 ha	<b>Altitud</b>	1075 - 1280 m	<b>UTM</b>	30SXK5310, XK5311
<b>Titularitat</b>	Forest d'Utilitat Pública de l'Ajuntament de Tuéjar V061				
<b>Litologia</b>	Arenisques i argiles		<b>Sector corològic</b>	Manxec	
<b>Termoclima</b>	Supramediterrani		<b>Ombroclima</b>	Sec	
<b>Espai Protegit / Xarxa Natura 2000</b>	ZEPA Alto Turia y Sierra del Negrete (ES0000449)				
<b>Localització / Accés</b>	<a href="https://goo.gl/maps/7GTrvVNFK9ReF2UZA">https://goo.gl/maps/7GTrvVNFK9ReF2UZA</a>				





Nombre d'espècies de flora vascular: 123

Flora protegida (P)<sup>1</sup>, endèmica (E) o rara (R)

*Anarrhinum bellidifolium* (R)  
*Asphodelus serotinus* (R)  
*Asplenium adiantum-nigrum* (R)  
*Aster aragonensis* (E, R)  
*Calluna vulgaris* (R)  
*Campanula hispanica* (E, R)  
*Centaurea pinae* (E)  
*Centaureum quadrifolium* subsp. *barrelieri* (E)  
*Cistus ladanifer* (R)  
*Cistus laurifolius* (R)  
*Cistus populifolius* (R)  
*Clinopodium vulgare* (R)  
*Cytisus scoparius* subsp. *scoparius* (R)  
*Doronicum plantagineum* (P, R)  
*Festuca paniculata* subsp. *pau* (E, R)  
*Geranium robertianum* (R)  
*Halimium umbellatum* subsp. *viscosum* (P, R)  
*Hypericum montanum* (R)  
*Jasione sessiliflora* subsp. *sessiliflora* (P, E, R)  
*Lavandula pedunculata* (E, R)  
*Leucanthemopsis pallida* subsp. *virescens* (E, R)

*Leucanthemum maestracense* (E, R)  
*Linaria repens* subsp. *blanca* (E)  
*Lonicera xylosteum* (R)  
*Orchis langei* (P, R)  
*Peucedanum officinale* (E, R)  
*Pimpinella propinqua* (E, R)  
*Poa nemoralis* (R)  
*Polygonatum odoratum* (R)  
*Polypodium vulgare* (R)  
*Quercus pyrenaica* (P, R)  
*Rosa pimpinellifolia* (R)  
*Rosa tomentosa* (R)  
*Rubus canescens* (R)  
*Silene legionensis* (E, R)  
*Silene mellifera* (E)  
*Silene nutans* (R)  
*Stachys officinalis* (R)  
*Teesdalia coronopifolia* (P, R)  
*Thymus leptophyllus* (E, R)  
*Viola canina* (R)



*Halimium umbellatum* subsp. *viscosum* (esquerra) és una espècie molt rara en la flora valenciana pròpia de les zones elevades amb un substrat constituït per gresos rojos. *Cistus ladanifer* (dreta) és l'espècie més característica dels estepars que es formen al Picarcho.

<sup>1</sup> La qualificació "protegida" fa referència a les espècies incloses en els annexos II (Espècies Protegides No Catalogades) y III (Espècies Vigilades) de l'Ordre 2/2022 ([https://dogv.gva.es/datos/2022/02/24/pdf/2022\\_1325.pdf](https://dogv.gva.es/datos/2022/02/24/pdf/2022_1325.pdf)).



### Tipus d'hàbitats (Codi Natura 2000)

- Boscos galaicoportuguesos amb *Quercus robur* i *Quercus pyrenaica* (9230).
- Brugars secs europeus (4030).



Vista de la microreserva en la qual s'observa la formació arbustiva dominada per estepes i brucs i al fons pinastres i algun exemplar de roure galer.

### Pla de gestió

[http://www.docv.gva.es/datos/1999/05/28/pdf/1999\\_4785.pdf](http://www.docv.gva.es/datos/1999/05/28/pdf/1999_4785.pdf)

### Comentaris

El valor d'aquesta microreserva es troba, d'una banda, en la presència d'exemplars de reboll (*Quercus pyrenaica*) que creixen a la part alta, a la zona pròxima a les roques. D'altra banda, l'interès botànic del lloc augmenta encara més amb l'existència d'una molt notable diversitat d'espècies pròpies de llocs silícis, moltes d'elles endèmiques.

Probablement la zona va estar ocupada en el passat per un bosc de reboll que va ser eliminat per fer plantacions de pinastre (*Pinus pinaster*). Els exemplars de *Quercus pyrenaica* que s'observen actualment són un retall del que devia haver-hi fa anys. A la zona més baixa, sobretot on la densitat de pinastre no és elevada, creix una formació dominada per diverses espècies d'estepes (*Cistus ladanifer*, *Cistus laurifolius* i *Cistus populifolius*) i la bruguerola (*Calluna vulgaris*).