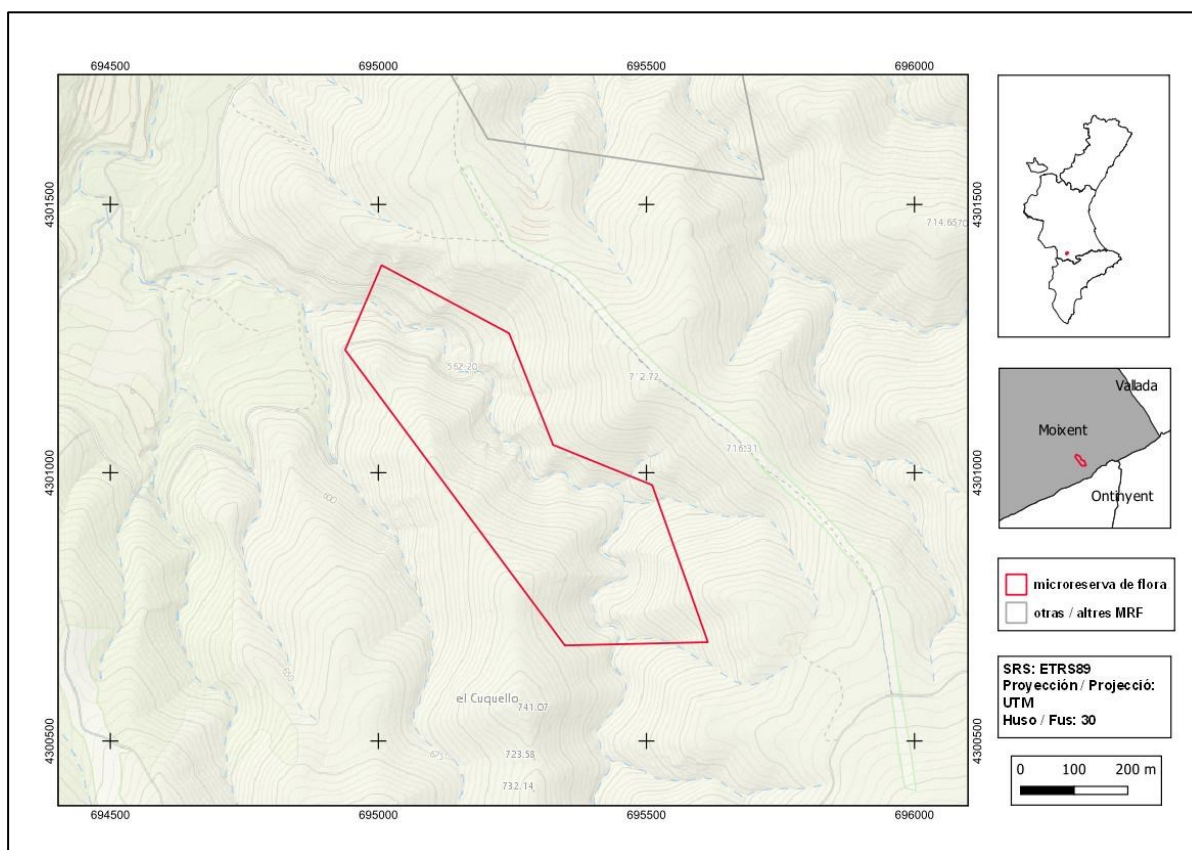




El Xocolater

Orden de declaración	DOGV nº 5343 (pág. 30124) de 11 de septiembre de 2006 http://www.docv.gva.es/datos/2006/09/11/pdf/2006_10252.pdf				
Municipio	Mogente	Comarca	La Costera	Provincia	Valencia
Superficie	20,00 ha	Altitud	545 - 715 m	UTM	30SXJ9401, XJ9500, XJ9501
Titularidad	Monte de Utilidad Pública del Ayuntamiento de Mogente V076				
Litología	Dolomías y margas		Sector corológico	Setabense	
Termoclima	Mesomediterráneo		Ombroclima	Seco	
Localización / Acceso	https://goo.gl/maps/bLAojsuujg2WyByV8				





Número de especies de flora vascular: 133

Flora protegida (P)¹, endémica (E) o rara (R)

Biscutella stenophylla subsp. *stenophylla* (E)
Bupleurum gibraltarium (P, R)
Centaurea setabensis subsp. *setabensis* (E)
Centaureum quadrifolium subsp. *barrelieri* (E)
Chaenorhinum crassifolium subsp. *crassifolium* (E)
Cytinus hypocistis subsp. *hypocistis* (R)
Galium valentinum (E)
Genista valentina subsp. *valentina* (E)
Hedera helix subsp. *rhizomatifera* (E, R)
Iberis carnososa subsp. *hegelmaieri* (E)
Leucanthemum gracilicaule (E)

Muscari atlanticum (R)
Odontites recordonii (E)
Reseda valentina (E)
Rhamnus borgiae (E)
Rhamnus lycioides (E)
Satureja intricata subsp. *gracilis* (E)
Scrophularia tanacetifolia (E)
Sideritis tragoriganum subsp. *tragoriganum* (E)
Teucrium buxifolium subsp. *buxifolium* (E, R)
Teucrium ronnigeri subsp. *ronnigeri* (E)
Thymus piperella (E)



Bupleurum gibraltarium es una planta incluida en la categoría de especies *Vigiladas*.



Sideritis tragoriganum subsp. *tragoriganum*, un endemismo iberolevantino que forma parte del hábitat 5330.

¹ La calificación "protegida" hace referencia a las especies incluidas en la Orden 6/2013.
http://www.dogv.gva.es/datos/2013/04/04/pdf/2013_3166.pdf

Tipos de hábitats (Código Natura 2000)

- Matorrales termomediterráneos y pre-estépicos (5330).
- Pendientes rocosas calcícolas con vegetación casmofítica (8210).



Vista del barranco desde el extremo norte de la microrreserva donde se puede apreciar el fondo del cauce pedregoso y las laderas ocupadas por el hábitat 5330.

Plan de gestión

http://www.docv.gva.es/datos/2006/09/11/pdf/2006_10252.pdf

Acciones adicionales de conservación

- Recolección de semillas de la especie *Bupleurum gibraltarium* que se han depositado en el banco de germoplasma del Centro para la Investigación y Experimentación Forestal (CIEF).
- Producción de planta de la especie *Bupleurum gibraltarium* a partir de material proveniente de la microrreserva para plantarla en fincas particulares de Mogente, en el marco de programas de colaboración entre empresas privadas y la Generalitat Valenciana.

Comentarios

Esta microrreserva presenta una de las pocas poblaciones conocidas de la provincia de Valencia de la especie protegida *Bupleurum gibraltarium*. Además de esta especie, que representa el elemento más



relevante, se pueden encontrar varias especies endémicas como *Centaurea setabensis* subsp. *setabensis*, *Centaureum quadrifolium* subsp. *barrelieri*, *Chaenorhinum crassifolium* subsp. *crassifolium*, *Galium valentinum*, *Genista valentina* subsp. *valentina*, *Iberis carnosa* subsp. *hegelmaieri*, *Leucanthemum gracilicaule*, *Rhamnus borgiae*, *Satureja intricata* subsp. *gracilis*, *Scrophularia tanacetifolia*, *Teucrium buxifolium* subsp. *buxifolium* o *Thymus piperella*.