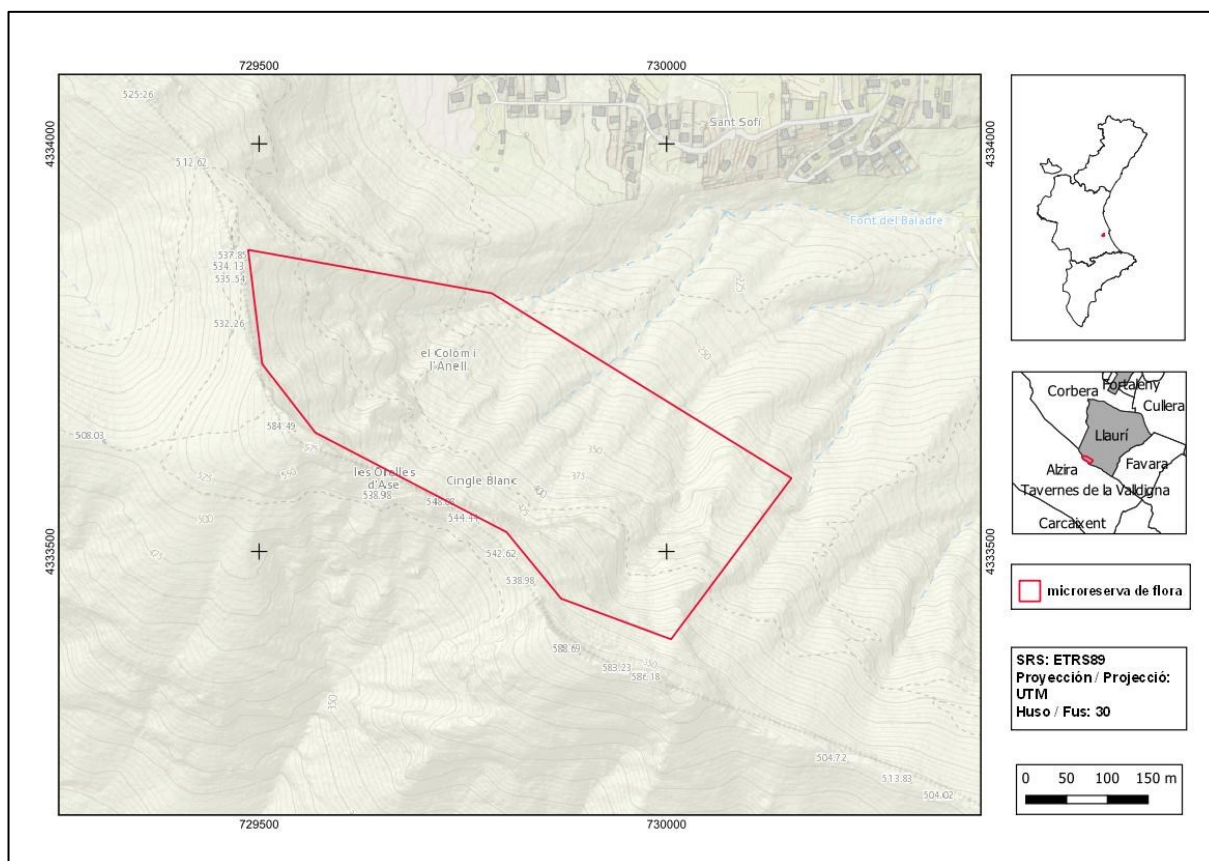




Els Cingles

Ordre de declaració	DOCV núm. 7081 (pàg. 22571 - 22572) de 2 d'agost de 2013 http://www.docv.gva.es/datos/2013/08/02/pdf/2013_8109.pdf				
Municipi	Llaurí	Comarca	La Ribera Baixa	Província	València
Superfície	15,40 ha	Altitud	275 - 535 m	UTM	30SYJ2933, YJ3033
Titularitat	Ajuntament de Llaurí				
Litologia	Dolomies i margues		Sector corològic	Setabenc	
Termoclima	Termomediterrani		Ombroclima	Subhumit	
Espai Protegit / Xarxa Natura 2000	LIC Serra de Corbera (ES5233013) Paratge Natural Municipal Muntanya de Llaurí				
Localització / Accés	https://goo.gl/maps/6TDpX7YmHEchR3sm7				





Nombre d'espècies de flora vascular: 183

Flora protegida (P)¹, endèmica (E) o rara (R)

<i>Anthyllis onobrychioides</i> (E, R)	<i>Legousia scabra</i> (R)
<i>Antirrhinum valentinum</i> (P, E, R)	<i>Leucanthemum gracilicaule</i> (E)
<i>Arenaria aggregata</i> subsp. <i>pseudoarmeriastrum</i> (E, R)	<i>Odontites recordonii</i> (E)
<i>Arenaria valentina</i> (E)	<i>Peucedanum officinale</i> (E, R)
<i>Armeria alliacea</i> subsp. <i>alliacea</i> (E)	<i>Phlomis crinita</i> (E)
<i>Asplenium trichomanes</i> subsp. <i>inexpectans</i> (P, R)	<i>Phlomis purpurea</i> (E)
<i>Aster willkommii</i> (P, E, R)	<i>Pseudoscabiosa saxatilis</i> (E)
<i>Biscutella stenophylla</i> subsp. <i>stenophylla</i> (E)	<i>Pteris vittata</i> (P, R)
<i>Campanula hispanica</i> (E, R)	<i>Pulicaria odora</i> (R)
<i>Carex distachya</i> (R)	<i>Reseda valentina</i> (E)
<i>Centaurea rouyi</i> subsp. <i>rouyi</i> (E)	<i>Rhamnus borgiae</i> (E)
<i>Chaenorhinum crassifolium</i> subsp. <i>crassifolium</i> (E)	<i>Sarcocapnos saetabensis</i> (E)
<i>Conopodium thalictrifolium</i> (E, R)	<i>Satureja obovata</i> subsp. <i>valentina</i> (E)
<i>Crambe hispanica</i> subsp. <i>glabrata</i> (P, R)	<i>Scrophularia tanacetifolia</i> (E)
<i>Crepis albida</i> subsp. <i>scorzoneroides</i> (E, R)	<i>Selaginella denticulata</i> (R)
<i>Cytisus heterochrous</i> (E)	<i>Sideritis regimontana</i> subsp. <i>edetana</i> (E, R)
<i>Dictamnus hispanicus</i> (E, R)	<i>Stachys officinalis</i> (R)
<i>Erucastrum virgatum</i> subsp. <i>brachycarpum</i> (E)	<i>Teucrium buxifolium</i> subsp. <i>buxifolium</i> (E, R)
<i>Galium valentinum</i> (E)	<i>Thymelaea tartonraira</i> subsp. <i>valentina</i> (E)
<i>Guillonea scabra</i> (E)	<i>Thymus piperella</i> (E)
<i>Hedera helix</i> subsp. <i>rhizomatifera</i> (E, R)	<i>Trisetum velutinum</i> (E, R)
<i>Laurus nobilis</i> (P, R)	<i>Xiphion vulgare</i> (R)
<i>Lavatera olbia</i> (P, R)	



El llorer (*Laurus nobilis*) es refugia a les parts més ombrívoles i humides del peu dels cingles de la microreserva (esquerra). *Antirrhinum valentinum* és un endemisme exclusiu valencià que va ser citat pel botànic José Borja en la dècada dels anys 50 del segle passat i que ha sigut retrobat anys després a la serra de Llaurí (dreta).

¹ La qualificació "protegida" fa referència a les espècies incloses en l'Ordre 6/2013.
http://www.dogv.gva.es/datos/2013/04/04/pdf/2013_3166.pdf



Tipus d'hàbitats (Codi Natura 2000) (Hàbitat prioritari*)

- Matolls arborescents amb *Laurus nobilis* (5230*).
- Pendents rocosos calcícoles amb vegetació casmofítica (8210).
- Matolls termomediterranis i preestèpics (5330).



Vista de la microreserva en la qual s'aprecia una part de la cinglera amb l'hàbitat rupícola, a la base de la qual apareix la formació de llorer. En les parts més allunyades de la cinglera es pot observar la formació de brolla corresponent a l'hàbitat 5330.

Pla de gestió

http://www.docv.gva.es/datos/2013/08/02/pdf/2013_8109.pdf

Accions addicionals de conservació

- Realització de tasques silvícoles de desbrossament selectiu en la part més ombrívola de la base dels cingles de la microreserva, que és on hi ha les formacions de llorer (*Laurus nobilis*) juntament amb freixes de flor (*Fraxinus ornus*) i marfulls (*Viburnum tinus*).

Comentaris

Aquesta microreserva presenta una de les millors formacions de l'hàbitat *Matolls arborescents amb Laurus nobilis* que es coneix en territori valencià, malgrat que la zona ha patit l'efecte dels incendis forestals, l'últim dels quals es va produir el 15 de febrer de 2005 i va cremar la totalitat del que



actualment és la microreserva.

Presenta, a més a més, algunes espècies protegides molt rellevants com *Pteris vittata*, *Lavatera olbia*, *Antirrhinum valentinum*, *Aster willkommii*, *Asplenium trichomanes* subsp. *inexpectans* i *Crambe hispanica* subsp. *glabrata*, i incrementa encara més el seu valor una llista molt nodrida d'endemismes i altres espècies que són rares en la flora valenciana.

Bibliografia

- Borja, J. (1950). Estudio fitográfico de la Sierra de Corbera (Valencia). *Anales del Jardín Botánico de Madrid* 9: 361-477.
- Oltra, J.E. & A. Navarro (2020). Algunas plantas nuevas o poco citadas para la comarca de la Safor (Valencia), II. *Flora Montiberica* 76: 139-146.