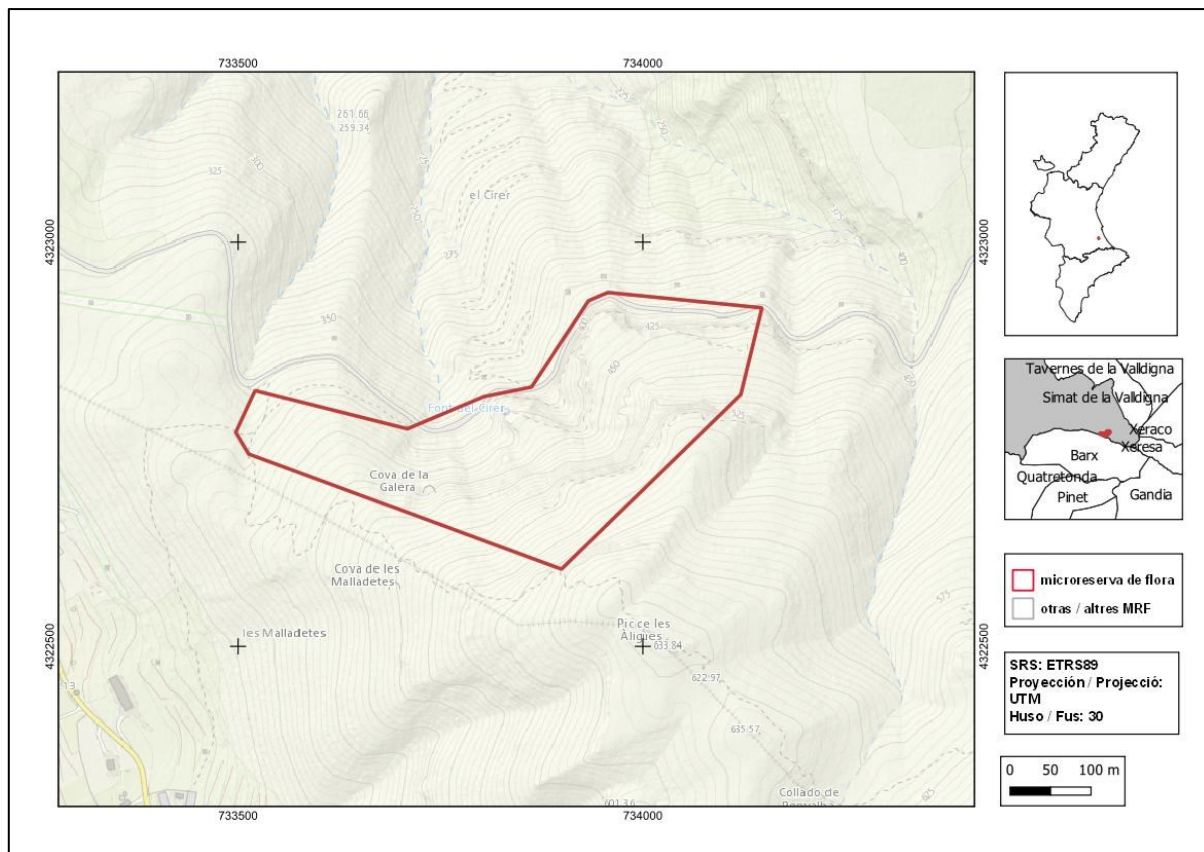




Font del Cirer

Ordre de declaració	DOGV núm. 3928 (pàg. 1930 - 1931) de 30 de gener de 2001 http://www.docv.gva.es/datos/2001/01/30/pdf/2001_674.pdf				
Modificada en Ordre	DOCV núm. 7081 (pàg. 22575) de 2 d'agost de 2013 http://www.docv.gva.es/datos/2013/08/02/pdf/2013_8109.pdf				
Municipi	Simat de la Valldigna	Comarca	La Safor	Província	València
Superfície	10,30 ha	Altitud	370 - 590 m	UTM	30SYJ3322, YJ3422
Titularitat	Ajuntament de Simat de la Valldigna				
Litologia	Dolomies, calcàries i margues		Sector corològic	Setabenc	
Termoclima	Termomediterrani		Ombroclima	Subhumit	
Espai Protegit / Xarxa Natura 2000	ZEC Serres del Montdúver i Marxuquera (ES5233015)				
Localització / Accés	https://goo.gl/maps/xnQQ9TXwKtSXZT7b8				





Nombre d'espècies de flora vascular: 161

Flora protegida (P)¹, endèmica (E) o rara (R)

Antirrhinum valentinum (P, E, R)
Anthyllis onobrychioides (E, R)
Arenaria aggregata subsp. *pseudoarmeriastrum* (E, R)
Arenaria valentina (E)
Biscutella stenophylla subsp. *stenophylla* (E)
Centaurea rouyi subsp. *rouyi* (E)
Centaureum quadrifolium subsp. *linariifolium* (E)
Chaenorhinum crassifolium subsp. *crassifolium* (E)
Crepis albida subsp. *scorzoneroides* (E, R)
Cytisus heterochrous (E)
Echium flavum subsp. *saetabense* (P, E, R)
Guillonea scabra (E)
Helianthemum dichroum (E)
Leucanthemum gracilicaule (E)
Phlomis crinita (E)

Phlomis purpurea (E)
Pseudoscabiosa saxatilis (E)
Pulicaria odora (R)
Reseda valentina (E)
Rhamnus borgiae (E)
Rhamnus lycioides (E)
Salvia valentina (E, R)
Sarcocapnos saetabensis (E)
Satureja obovata subsp. *valentina* (E)
Scrophularia tanacetifolia (E)
Selaginella denticulata (R)
Stachys officinalis (R)
Teucrium buxifolium subsp. *buxifolium* (E, R)
Teucrium ronnigeri subsp. *ronnigeri* (E)
Thymus piperella (E)
Trisetum velutinum (E, R)



Detall de les flors d'*Antirrhinum valentinum*, endemisme exclusiu del massís del Mondúver i serres pròximes.



Inflorescència d'*Echium flavum* subsp. *saetabense*, endemisme del sector Setabenc inclòs en la categoria d'espècies *Protegides No Catalogades*.

¹ La qualificació "protegida" fa referència a les espècies incloses en l'Ordre 6/2013.
http://www.dogv.gva.es/datos/2013/04/04/pdf/2013_3166.pdf



Tipus d'hàbitats (Codi Natura 2000)

- Matolls termomediterranis i preestèpics (5330).
- Pendents rocosos calcícoles amb vegetació casmofítica (8210).

Pla de gestió

http://www.docv.gva.es/datos/2001/01/30/pdf/2001_674.pdf



Vista de l'hàbitat rupícola on creix l'espècie endèmica *Antirrhinum valentinum*.

Comentaris

El valor més alt de la microreserva es troba en l'hàbitat rupícola, que presenta diverses espècies endèmiques com *Trisetum velutinum*, *Sarcocapnos saetabensis*, *Rhamnus borgiae*, *Centaurea rouyi* subsp. *rouyi*, *Teucrium buxifolium* subsp. *buxifolium*, *Pseudoscabiosa saxatilis* i, especialment, *Antirrhinum valentinum*, espècie que va ser citada per primera vegada a la font de Cirer l'any 1980 pels botànics José Mansanet i Gonzalo Mateo. És de remarcar també la presència, en les formacions arbustives i herbàcies, d'altres espècies endèmiques com *Arenaria aggregata* subsp. *pseudoarmeriastrum*, *Echium flavum* subsp. *saetabense*, *Leucanthemum gracilicaule*, *Phlomis purpurea*, *Salvia valentina*, així com algunes de molt rares com és el cas de *Pulicaria odora*.



Bibliografia

- Mansanet, J. & G. Mateo (1980). Dos endemismos valencianos: *Antirrhinum valentinum* Font Quer y *Silene diclinis* (Lag.) Laínz. *Anales del Jardín Botánico de Madrid* 36: 129-134.
- Mateo, G. & O. Mayoral (2003). *Echium valentinum* Lag. (Boraginaceae): Problemática taxonómica y situación de la especie. *Flora Montiberica* 25: 29-33.
- Oltra, J.E. & A. Navarro (2020). Algunas plantas nuevas o poco citadas para la comarca de la Safor (Valencia), II. *Flora Montiberica* 76: 139-146.