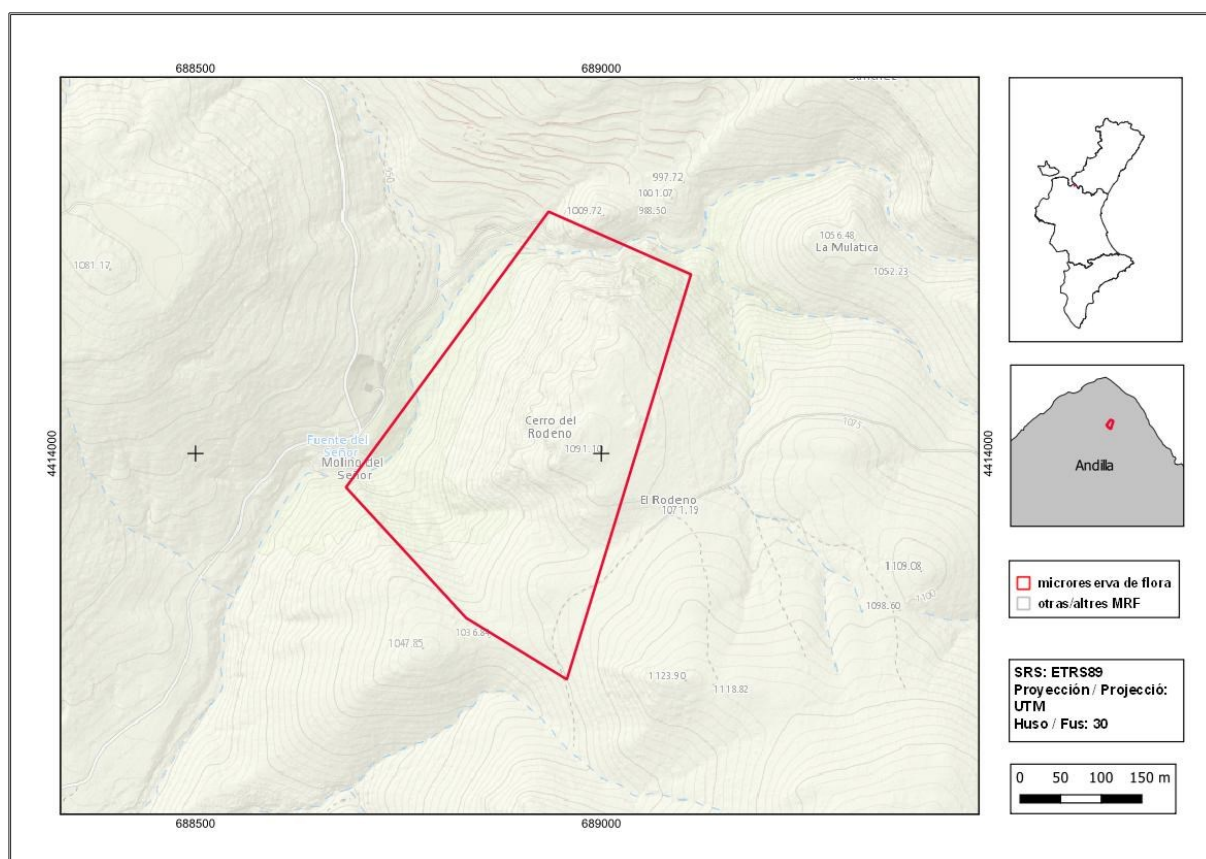




Fuente del Señor

Ordre de declaració	DOGV núm. 4390 (pàg. 30379 - 30380) de 2 de desembre de 2002 http://www.docv.gva.es/datos/2002/12/02/pdf/2002_13174.pdf				
Modificada en Ordre	DOCV núm. 7081 (pàg. 22576) de 2 d'agost de 2013 http://www.docv.gva.es/datos/2013/08/02/pdf/2013_8109.pdf				
Modificada en Ordre	DOCV núm. 7328 (pàg. 18858) de 30 de juliol de 2014 http://www.docv.gva.es/datos/2014/07/30/pdf/2014_7130.pdf				
Municipi	Andilla	Comarca	La Serrania	Província	València
Superfície	12,80 ha	Altitud	925 - 1090 m	UTM	30SXK8813, XK8814, XK8913, XK8914
Titularitat	Forest d'Utilitat Pública de l'Ajuntament d'Andilla V112				
Litologia	Arenisques i argiles		Sector corològic	Maestratenc	
Termoclima	Supramediterrani		Ombroclima	Sec	
Localització / Accés	https://goo.gl/maps/4RBWaX8VhhdTLN37				





Nombre d'espècies de flora vascular: 223

Flora protegida (P)¹, endèmica (E) o rara (R)

<i>Anthoxanthum odoratum</i> (P, R)	<i>Helleborus foetidus</i> (R)
<i>Antirrhinum litigiosum</i> (E)	<i>Hieracium amplexicaule</i> (R)
<i>Arabis turrita</i> (R)	<i>Hieracium schmidtii</i> (P, R)
<i>Biscutella atropurpurea</i> (E, R)	<i>Legousia scabra</i> (R)
<i>Calluna vulgaris</i> (R)	<i>Leucanthemum ageratifolium</i> (R)
<i>Carex lepidocarpa</i> (R)	<i>Linaria repens</i> subsp. <i>blanca</i> (E)
<i>Carex pendula</i> (R)	<i>Luzula forsteri</i> (R)
<i>Cistus laurifolius</i> (R)	<i>Ononis aragonensis</i> (R)
<i>Cistus populifolius</i> (R)	<i>Ononis fruticosa</i> (E)
<i>Clinopodium vulgare</i> (R)	<i>Phleum phleoides</i> (R)
<i>Cystopteris fragilis</i> (R)	<i>Pimpinella propinqua</i> (E, R)
<i>Cytinus hypocistis</i> subsp. <i>hypocistis</i> (R)	<i>Pisum sativum</i> subsp. <i>elatius</i> (R)
<i>Cytisus heterochrous</i> (E)	<i>Platanthera algeriensis</i> (P, R)
<i>Cytisus scoparius</i> subsp. <i>reverchonii</i> (E, R)	<i>Poa flaccidula</i> (R)
<i>Epipactis palustris</i> (P, R)	<i>Sanguisorba minor</i> subsp. <i>minor</i> (R)
<i>Equisetum moorei</i> (P, R)	<i>Saxifraga cuneata</i> subsp. <i>paniculata</i> (E, R)
<i>Erysimum gomezcampoi</i> (E)	<i>Scrophularia tanacetifolia</i> (E)
<i>Geranium columbinum</i> (R)	<i>Silene mellifera</i> (E)
<i>Geranium robertianum</i> (R)	<i>Veronica officinalis</i> (R)



Platanthera algeriensis (esquerra) és una espècie molt rara en la flora valenciana que creix en herbassars humits. *Epipactis palustris* (dreta) és una altra de les orquídiades rares i protegides que creix en les formacions d'herbes altes en llocs humits.

¹ La qualificació "protegida" fa referència a les espècies incloses en l'Ordre 6/2013.
http://www.dogv.gva.es/datos/2013/04/04/pdf/2013_3166.pdf

Tipus d'hàbitats (Codi Natura 2000)

- Pendentos rocosos silícics amb vegetació casmofítica (8220).
- Brugars secs europeus (4030).
- Pinars mediterranis de pins mesogeans endèmics (9540).
- Prats humits mediterranis d'herbes altes del *Molinio-Holoschoenion* (3290).



Imatge de la microreserva en la qual es pot apreciar un dels piquets perimetrals en primer pla.

Pla de gestió

http://www.docv.gva.es/datos/2002/12/02/pdf/2002_13174.pdf

Accions addicionals de conservació

- Cens i seguiment de l'espècie protegida *Equisetum moorei*.
- Realització de rastrejos per poder detectar l'espècie *Dryopteris filix-mas*.
- Ampliació del polígon de la microreserva per a incloure l'espècie *Ilex aquifolium*.



Comentaris

La zona de la Fuente del Señor ha sigut afectada per dos incendis forestals, un l'any 1978 que va la va afectar parcialment i un altre l'any 1989, que la va afectar de manera més generalitzada. En canvi, l'incendi de 2012 no va arribar a entrar en la microreserva. La vegetació s'ha anat recuperant bé i actualment s'observa una bona coberta de carrasques (*Quercus ilex* subsp. *rotundifolia*) que han rebrotat i pinastres (*Pinus pinaster*) que van sobreviure al foc. A banda del bon estat de conservació actual, aquesta microreserva presenta una diversitat notable de flora, amb nombroses espècies endèmiques i rares en el territori valencià.

És un lloc de visita habitual entre la gent del municipi d'Andilla i hi ha instal·lat fins i tot un paeller. En 2015 es va instal·lar una via ferrada que va per dins de la microreserva i que va comportar també l'obertura d'una senda d'accés.

Bibliografia

- Aguilella, A. (1985). *Flora y vegetación de la Sierra de El Toro y Las Navas de Torrijas*. Tesis doctoral.
- Serra, L., A. J.E. Arnold, C. Fabregat, S. González, G. Grau, J.C. Hernández, D. Liñana, S. López Udías, J.E. Oltra, P. Ortín, H. Pedauyé, P. Perales, E. Pueo, J.A. Rodríguez, J.A. Rozas, J.X. Soler & R. Torregrosa (2013). Adiciones y correcciones a la orquidoflora valenciana, V. *Flora Montiberica* 54: 106-120.
- Serra, L., J. Benito, C. Fabregat, E. Laguna, E. Martí, G. Mateo & J.E. Oltra (2019). Atlas corológico de las orquídeas de la Comunidad Valenciana. *Flora Montiberica* 73: 22-40.