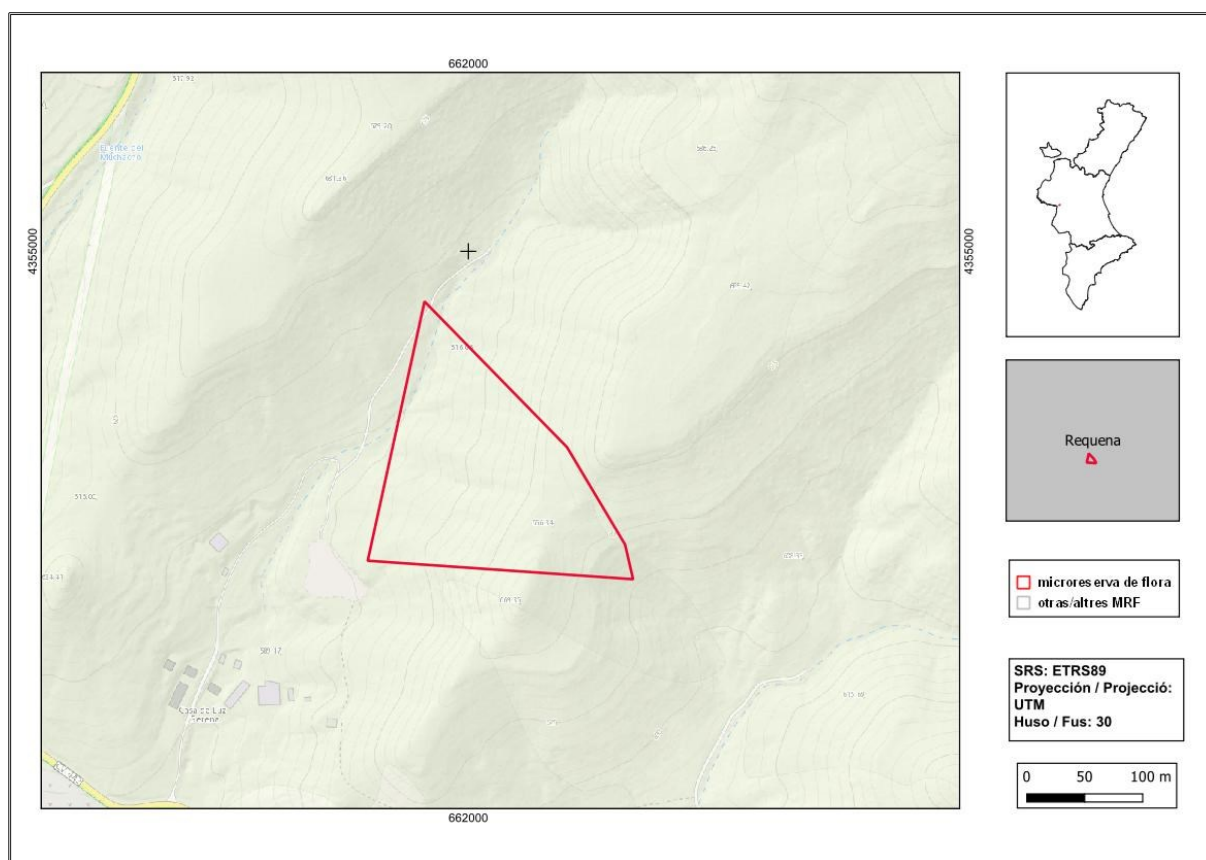




Hoya del Muchacho

Orden de declaración	DOGV nº 3928 (pág. 1931 - 1932) de 30 de enero de 2001 http://www.docv.gva.es/datos/2001/01/30/pdf/2001_674.pdf				
Modificada en Orden	DOCV nº 7328 (pág. 18856) de 30 de julio de 2014 http://www.docv.gva.es/datos/2014/07/30/pdf/2014_7130.pdf				
Municipio	Requena	Comarca	La Plana de Utiel-Requena	Provincia	Valencia
Superficie	2,99 ha	Altitud	600 - 670 m	UTM	30SXJ6154, XJ6254
Titularidad	Propiedad privada (ONG)				
Litología	Calcáreas y margas		Sector corológico	Setabense	
Termoclima	Mesomediterráneo		Ombroclima	Seco	
Localización / Acceso	https://goo.gl/maps/5mN1cxFJRG3xgGuN6				





Número de especies de flora vascular: 43

Flora protegida (P)¹, endémica (E) o rara (R)

Biscutella stenophylla subsp. *stenophylla* (E)

Euphorbia minuta (E)

Fumana hispidula (E, R)

Klasea flavescens subsp. *leucantha* (E)

Rhamnus lycioides (E)

Satureja intricata subsp. *gracilis* (E)

Sideritis tragoriganum subsp. *tragoriganum* (E)

Thymus piperella (E)



Fumana hispidula (izquierda) y *Sideritis tragoriganum* subsp. *tragoriganum* (derecha) son dos de los endemismos presentes en la microrreserva.

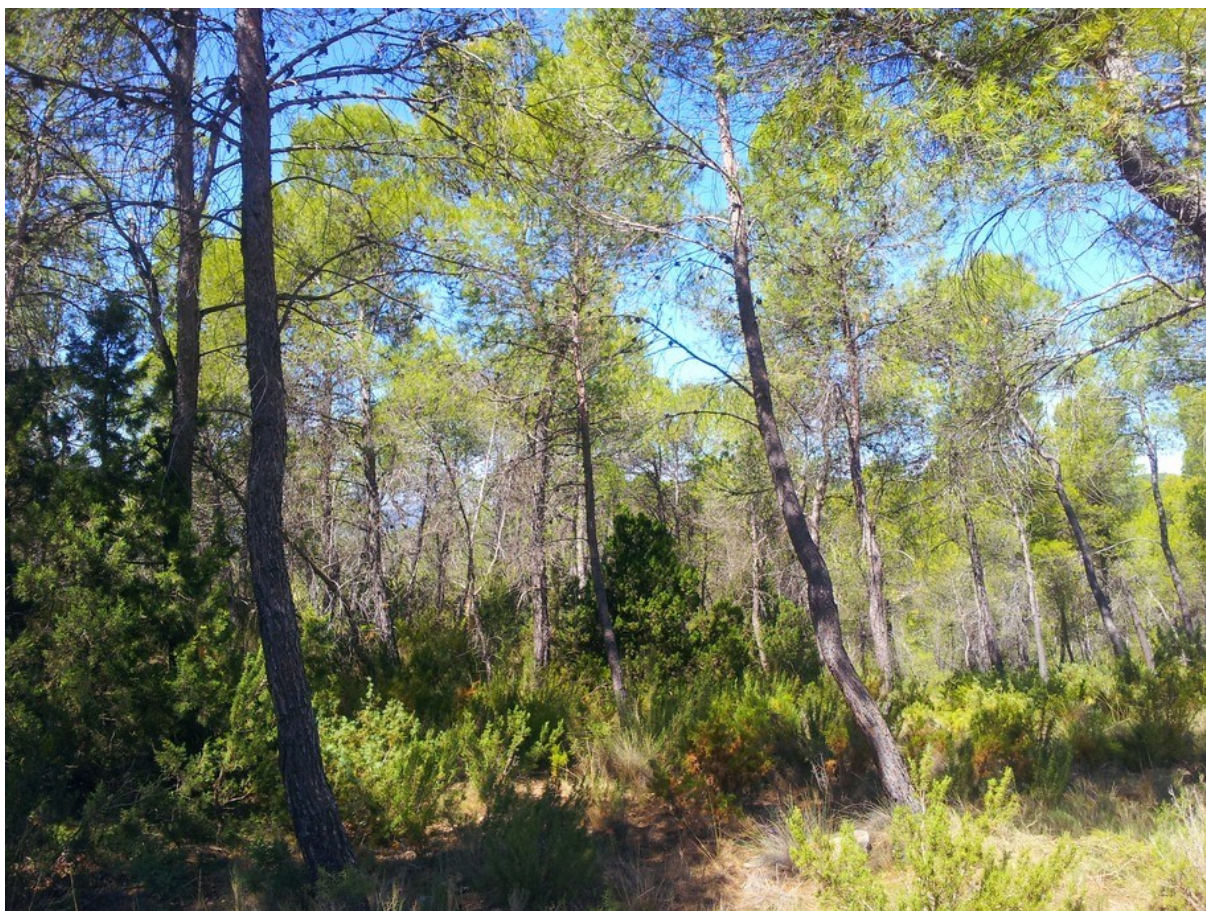
Tipos de hábitats (Código Natura 2000) (Hábitats prioritarios*)

- Pinares mediterráneos de pinos mesogeanos endémicos (9540).
- Matorrales termomediterráneos y pre-estépicos (5330).
- Zonas subestépicas de gramíneas y anuales de *Thero-Brachypodietea* (6220*).

Plan de gestión

http://www.docv.gva.es/datos/2001/01/30/pdf/2001_674.pdf

¹ La calificación "protegida" hace referencia a las especies incluidas en los anexos II (Especies Protegidas No Catalogadas) y III (Especies Vigiladas) de la Orden 2/2022 (https://dogv.gva.es/datos/2022/02/24/pdf/2022_1325.pdf).



Pinar de pino carrasco (*Pinus halepensis*) que caracteriza la microrreserva.

Comentarios

El valor de esta microrreserva radica en el hecho de presentar una masa de pinar adulto de pino carrasco (*Pinus halepensis*) en buen estado de conservación. Por lo tanto, teniendo en cuenta la destrucción que han provocado los incendios en estas formaciones, el valor es la representatividad de una masa forestal que no ha sufrido alteraciones desde hace muchas décadas.